

# TACKER

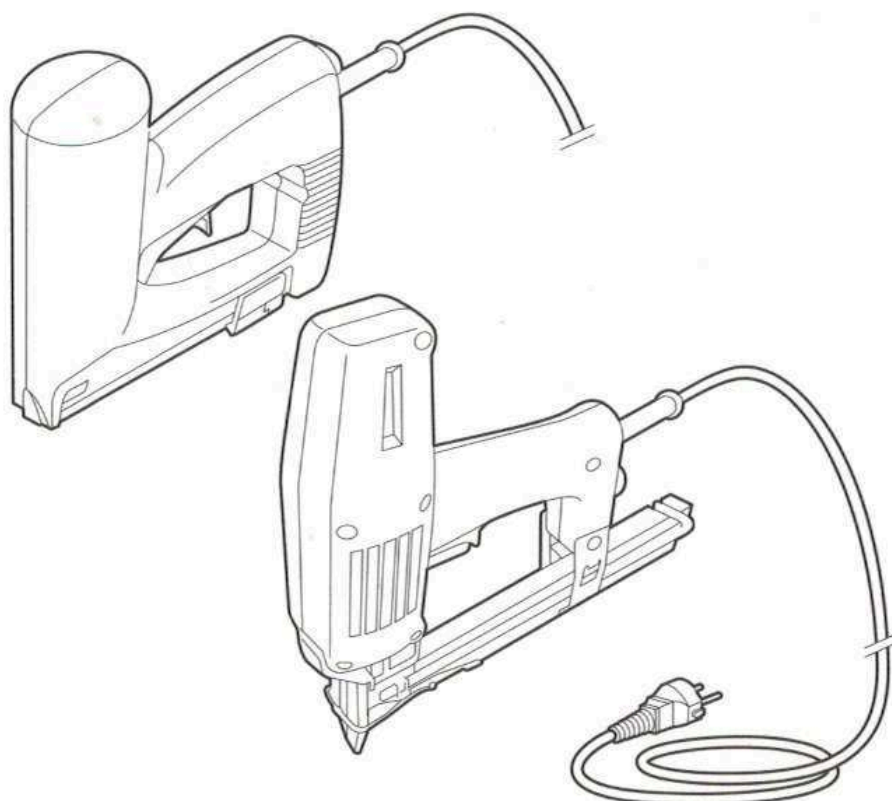
18425

18427

## Gebrauchsanweisung und Sicherheitsvorschriften

Der 30 mm Tacker dient zum Befestigen von Holzlatten, Gipsplatten, Deckenfliesen, Glasleisten usw. Das Gerät kann sowohl Klammern als auch Nägel verarbeiten. Der 14 mm Tacker dient zum Befestigen von Wandverkleidungen und zum Polstern von Möbeln.

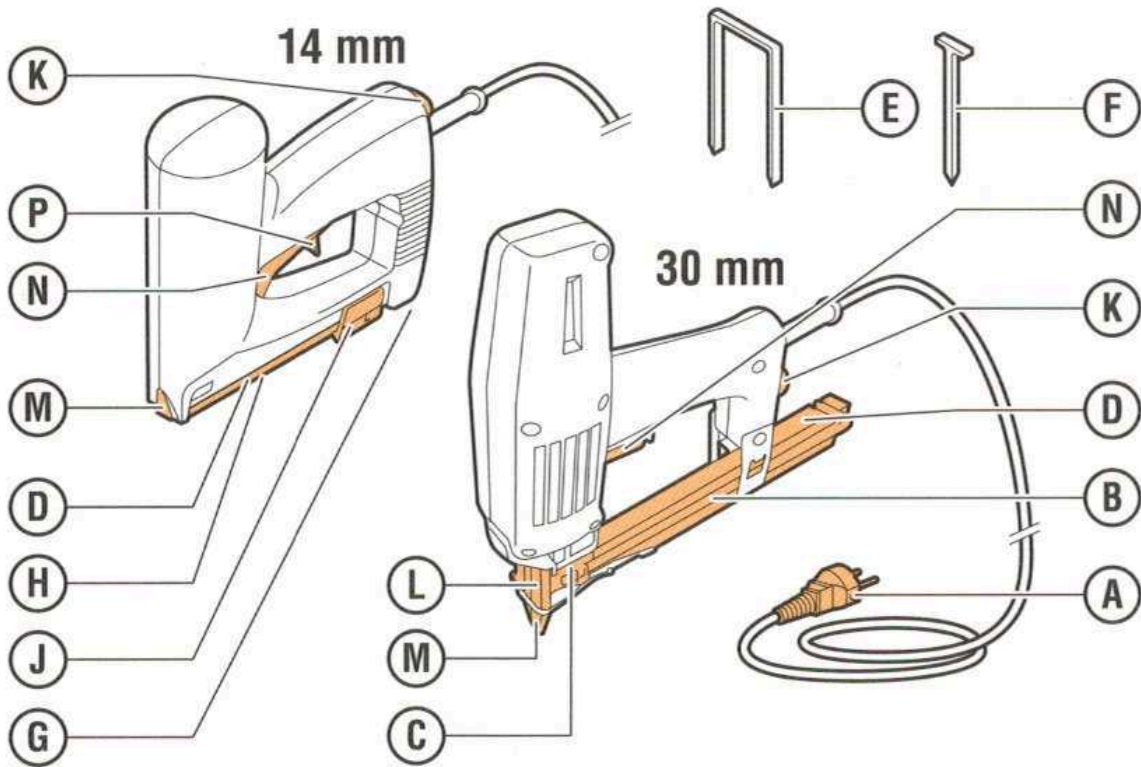
Schlagkraft und Rückschlag lassen sich je nach Holzhärte und Länge der Klammern oder Nägel vorab einstellen.



**Vorsicht!** Bedienungsfehler können zu Verletzungen und/oder Beschädigungen des Geräts führen. Lesen Sie vor Gebrauch die Sicherheitsvorschriften auf der Rückseite dieser Karte!

**RENT**®  
**partner**

# BEDIENUNGSFUNKTIONEN

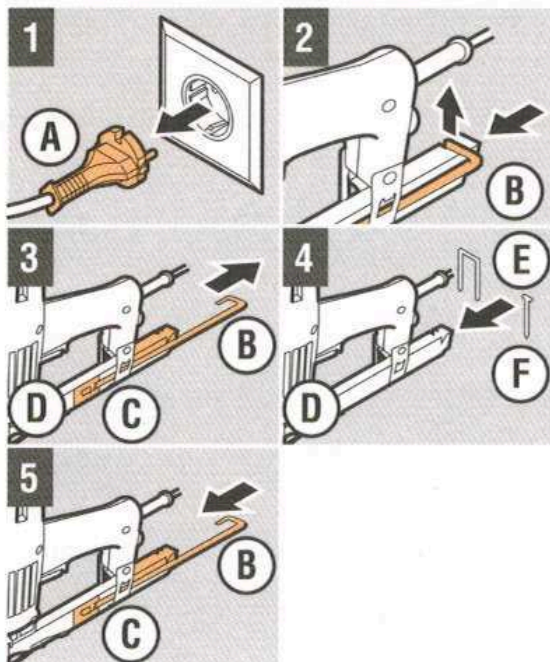


- A Stecker/Stromkabel
- B Schubstange
- C Schieber
- D Magazin
- E Klammern
- F Nägel
- G Sperrstift

- H Abschlussplatte
- J Anschlag
- K Einstellknopf
- L Stirnplatte
- M Nase
- N Rote Ver-/Entriegelungstaste
- P Bedienungsschalter

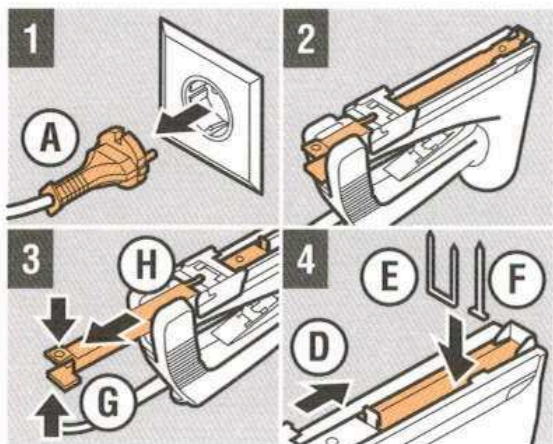


# VORBEREITUNG



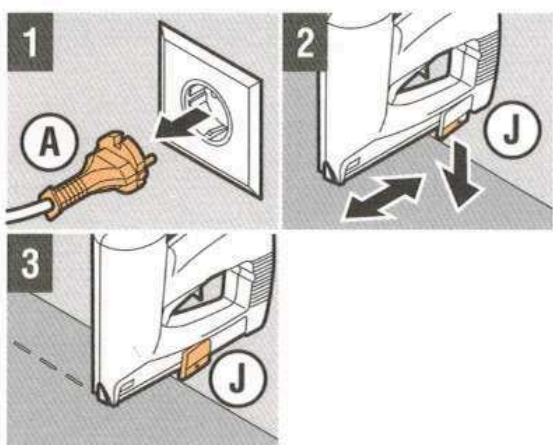
## 30 mm Tacker laden

- 1 Schließen Sie **A nicht** an die Stromversorgung an
- 2 Drücken Sie auf **B**, und schieben Sie diese nach oben
- 3 Ziehen Sie **B** mit **C** aus **D**
- 4 Schieben Sie **E/F** in **D**  
**Achtung!** Verwenden Sie **E/F** gemäß den Anweisungen!  
**Achtung!** **E/F** mit der Spitze nach unten einlegen!
- 5 Bringen Sie **C** an, und verriegeln Sie mit **B**



## 14 mm Tacker laden

- 1 Schließen Sie **A nicht** an die Stromversorgung an
- 2 Drehen Sie das Gerät um
- 3 Drücken Sie auf **G**, und ziehen Sie **H** ganz nach hinten
- 4 Laden Sie **E/F**, und schließen Sie **D**  
**Achtung!** **G** ist blockiert, wenn **D** geschlossen ist!

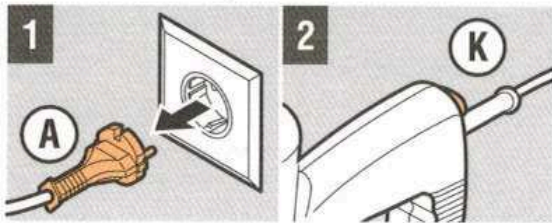


## Anschlag des 14 mm Tackers einstellen

- 1 Schließen Sie **A nicht** an die Stromversorgung an
- 2 Ziehen Sie an **J**, und schieben Sie **J** in Position
- 3 Verwenden Sie **J**, um in regelmäßigen Abständen zu tackern



# VORBEREITUNG

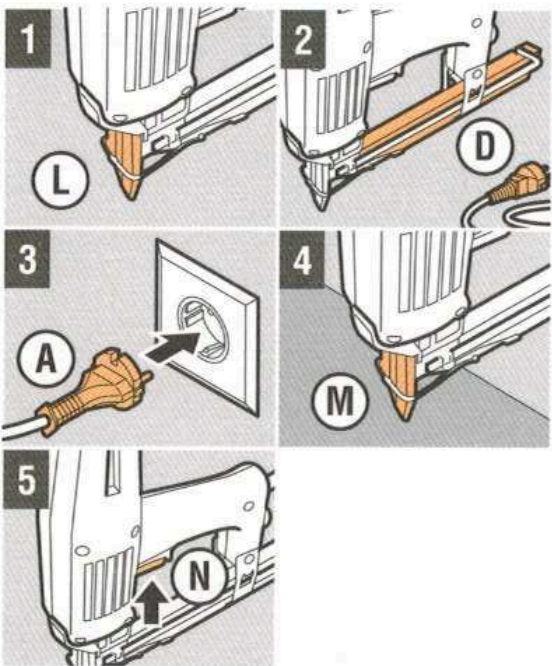


## Schlagkraft einstellen (30 - 14 mm)

- 1 Schließen Sie **A** nicht an die Stromversorgung an
- 2 Drehen Sie **K**, um die Schlagkraft einzustellen.

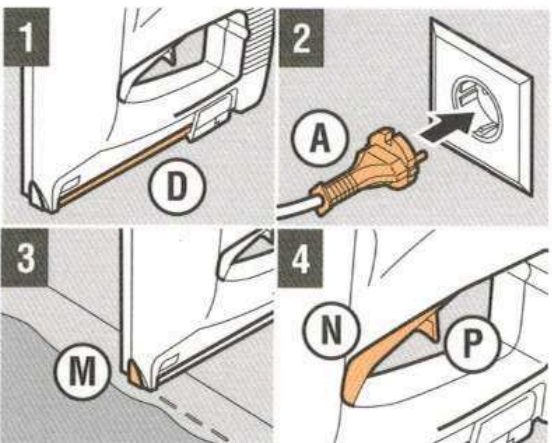
**Achtung!** Schlagkraft ist stufenlos einstellbar!

# TACKER VERWENDEN



## 30 mm Tacker

- 1 Kontrollieren Sie die Verriegelung von **L**
  - 2 Prüfen Sie, ob **D** geladen ist
  - 3 Schließen Sie **A** an eine Steckdose an
  - 4 Drücken Sie **M** gegen das Material
  - 5 Drücken Sie auf **N**, um zu tackern
- Achtung!** Das Gerät legt die Anzahl der erforderlichen Schläge fest, um **E/F** tief einzuschlagen!



## 14 mm Tacker

- 1 Prüfen Sie, ob **D** geladen ist
  - 2 Schließen Sie **A** an eine Steckdose an
  - 3 Drücken Sie **M** gegen das Material
  - 4 Drücken Sie gleichzeitig auf **N** und **P**, um zu tackern
- Achtung!** Passen Sie die Schlagkraft an, wenn **E/F** nicht tief genug sitzen!



# NACH DEM GEBRAUCH

- 1 Ziehen Sie den Stecker (A) aus der Steckdose
- 2 Reinigen Sie das Magazin (D) und die Außenseite des Geräts

## SICHERHEITSVORSCHRIFTEN

### Sicherheit für den Benutzer



- Tragen Sie eine Sicherheitsbrille und Ohrschutz.
- Verwenden Sie ausschließlich geerdete Steckdosen.
- Halten Sie Kinder und Haustiere vom Gerät fern.
- Es ist Personen unter 18 Jahren untersagt, mit dem Gerät zu arbeiten.
- Bei Verwendung im Freien: kontrollieren Sie, ob das Gerät über einen Erdschlussschalter (max. 30 mA) angeschlossen ist.

### Vor der Benutzung zu kontrollieren

- Funktion von Schubstange/Sperrstift und Auslöser.
- Sitzen Klammern oder Nägel in der Nase? Gegebenenfalls entfernen.
- Befinden sich Knorren oder Nägel im Untergrund? Gegebenenfalls entfernen.
- Gerät visuell auf Schäden untersuchen.
- Stecker und Stromkabel auf Beschädigungen prüfen.

**Nehmen Sie bei Problemen am (oder mit dem) Gerät Kontakt mit dem Verleihunternehmen auf!**

# SICHERHEITSVORSCHRIFTEN

## Sicherheit während der Benutzung

- Heben Sie das Gerät **niemals** am Stromkabel an.
- Verwenden Sie das Gerät **niemals** ohne zu befestigendes Material oder mit leerem Magazin.
- Richten Sie das Gerät **niemals** auf sich selbst oder eine andere Person.
- Schießen Sie **niemals** Klammern oder Nägel in die Luft.
- Schützen Sie das Gerät gegen Feuchtigkeit.
- Schalten Sie das Gerät sofort aus, wenn es blockiert.
- Lassen Sie das Gerät nach Gebrauch abkühlen.
- Gehen Sie mit Stecker und Stromkabel vorsichtig um.
- Leiten Sie das Stromkabel nach hinten vom Gerät weg.
- Benutzen Sie Verlängerungskabel. Vermeiden Sie Spannungsverlust, sorgen Sie für minimale Kabeldurchmesser von 2,5 mm<sup>2</sup>, und verwenden Sie möglichst kurze Kabel. Rollen Sie die Kabelrolle vollständig ab.

## Sicherheit nach der Benutzung

- Ziehen Sie nach der Benutzung den Stecker aus der Steckdose.