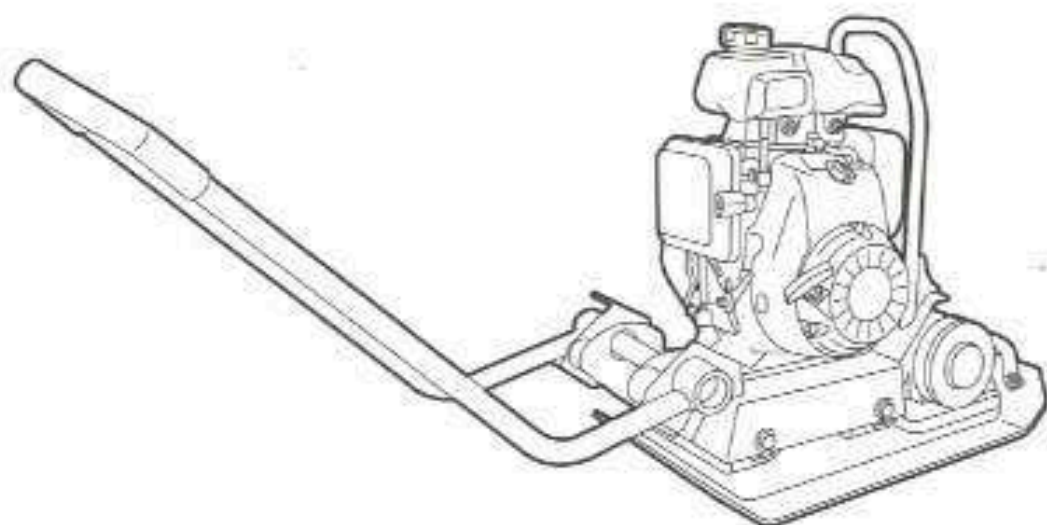


# RÜTTELPLATTE KOMPAKT 60 KG

## 18551 Gebrauchsanweisung und Sicherheitsvorschriften

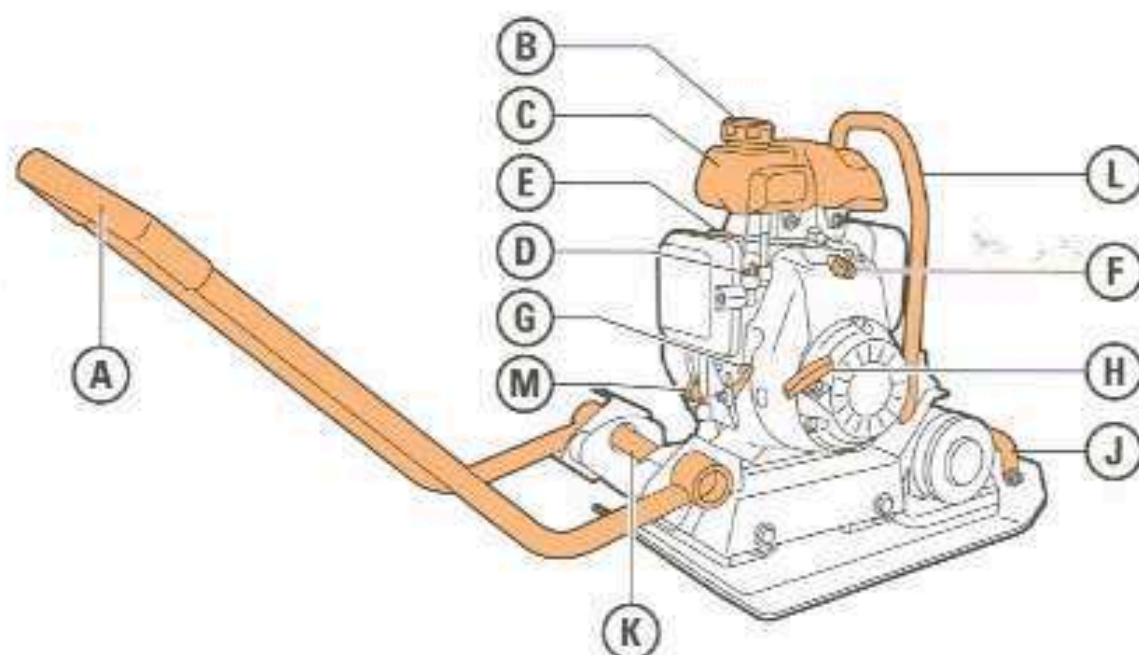
Die Rüttelplatte dient zum Anrütteln von Erde, Erdklumpen, Sand, Klinkern und Steinplatten. Die Rüttelplatte ist kompakt, leicht und dadurch sehr handlich im Gebrauch. Der Schubbügel ist zum einfachen Transport einklappbar.



**Achtung!** Bedienungsfehler können zu Verletzungen oder zu Beschädigungen der Maschine führen. Lesen Sie vor Gebrauch die Sicherheitsvorschriften auf der Rückseite dieser Karte!

**RENT<sup>®</sup>**  
**partner**

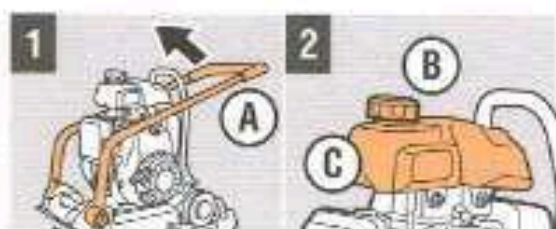
# BEDIENUNGSFUNKTIONEN



- A Schubbügel
- B Tankdeckel
- C Kraftstofftank
- D Kraftstoffhahn
- E Choke
- F Zündschalter

- G Gashebel
- H Starterseil
- J Handgriff
- K Handgriff
- L Hehebügel
- M Ölmesstab/-tankdeckel

## VORBEREITUNG ZUM GEBRAUCH

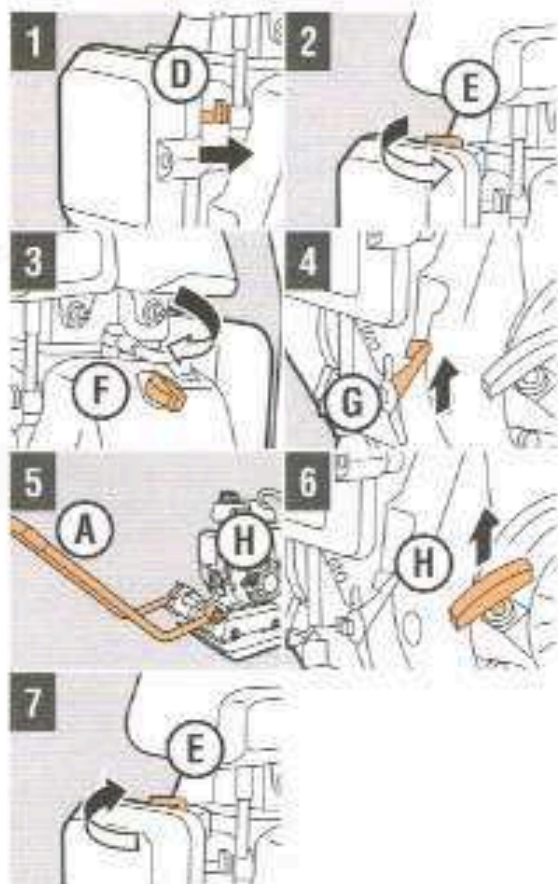


- 1 Bringen Sie A in Arbeitsstellung
- 2 Drehen Sie B auf, füllen Sie C und drehen Sie B wieder fest

**Achtung!** Verwenden Sie bleifreies Benzin!

**Achtung!** Füllen Sie C im Freien ohne offenes Feuer. Rauchen Sie nicht, drehen Sie B gut fest und beseitigen Sie verschüttetes Benzin vor dem Starten des Motors!

# GEBRAUCH DER RÜTTELPLATTE



## Starten des Motors

- 1 Drehen Sie **D** nach rechts
- 2 Schieben Sie **E** nach rechts, falls der Motor kalt ist  
**Achtung!** Bei warmem Motor **E** nicht verwenden!
- 3 Bringen Sie **F** in Stellung 1
- 4 Bringen Sie **G** in die obere Stellung
- 5 Halten Sie mit einer Hand **H** und mit der anderen **A** fest
- 6 Ziehen Sie bis zum Widerstand an **H**, lassen Sie **H** zurücklaufen und ziehen Sie mit kräftigem Ruck an **H**. Wiederholen Sie dies, bis der Motor startet  
**Achtung!** Lassen Sie das hinausgezogene **H** nicht plötzlich los!
- 7 Schieben Sie **E** langsam zurück nach links  
**Achtung!** Arbeiten Sie erst mit der Maschine, wenn **E** gänzlich links steht!

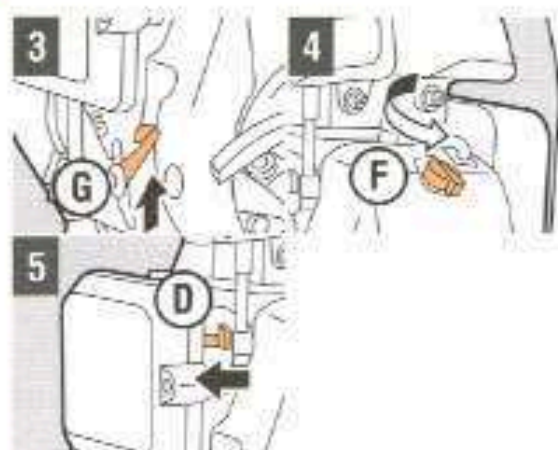


## Anrütteln

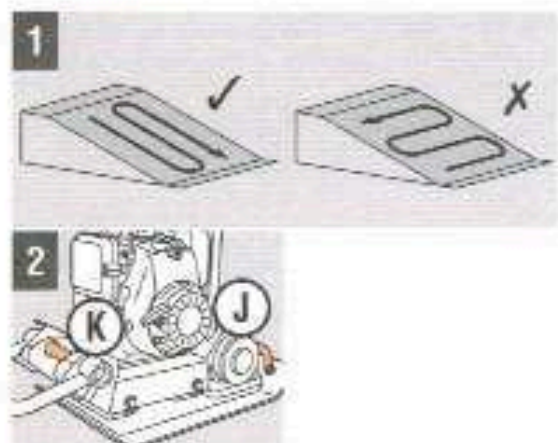
- 1 Bringen Sie **G** in die untere Stellung
- 2 Verwenden Sie **A**, um die Maschine zu lenken und rütteln Sie den Untergrund an  
**Achtung!** Rütteln Sie den Untergrund in geraden Bahnen an, bis dieser genug verdichtet ist und wenden Sie rechtzeitig!  
**Achtung!** Bei korrekter Geschwindigkeit ist ein schwaches Rütteln in **A** fühlbar und die Maschine lässt sich auf einem ebenen Untergrund ohne zu schieben leicht vorwärtsbewegen!



# GEBRAUCH DER RÜTTELPLATTE

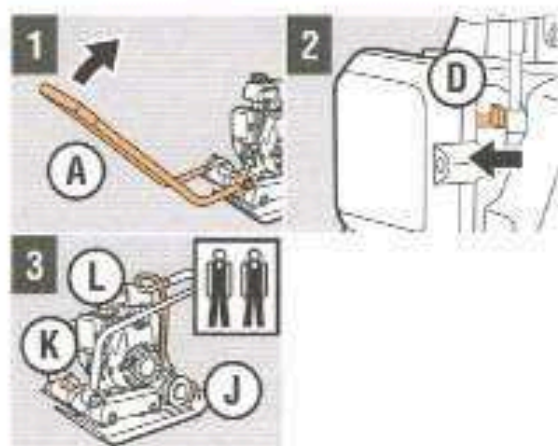


- 3 Bringen Sie **G** in die obere Stellung, um die Maschine zu stoppen
- 4 Bringen Sie **F** in Stellung 0, um den Motor abzustellen
- 5 Drehen Sie **D** nach links,  
**Achtung!** Der Motor kann sehr heiß sein!



## Anrütteln an Gefällen

- 1 Rütteln Sie Gefälle von oben nach unten an, nicht in Querrichtung
- 2 Befestigen Sie evtl. ein Seil an **J** oder **K** und lassen Sie jemandem die Maschine an dem Seil begleiten



## Transport der Rüttelplatte

- 1 Klappen Sie **A** ein
- 2 Kontrollieren Sie, ob **D** gänzlich links steht
- 3 Heben Sie die Maschine mit zwei Personen an **J** und **K** an oder heben Sie die Maschine an **L**  
**Achtung!** Heben Sie die Maschine nicht alleine an!
- 4 Versetzen Sie die Maschine  
**Achtung!** Halten Sie die Maschine horizontal, damit kein Kraftstoff auslaufen kann!  
**Achtung!** Versetzen Sie die Maschine nur, wenn der Motor abgestellt ist!

## NACH DEM GEBRAUCH

- 1 Kontrollieren Sie, ob der Zündschalter (F) sich in Stellung 0 befindet
- 2 Kontrollieren Sie, ob der Kraftstoffhahn (D) gänzlich links steht
- 3 Reinigen Sie die Maschine

## SICHERHEITSVORSCHRIFTEN

### Sicherheit für den Benutzer



- Tragen Sie Gehörschutz, Sicherheitsschuhe, Arbeitshandschuhe und schützende Kleidung.
- Selen Sie vorsichtig mit langem Haar und losesitzender Kleidung.
- Heben Sie die Maschine **niemals** alleine an.
- Verwenden Sie die Maschine **niemals** ohne Schutzkappen.
- Sorgen Sie dafür, dass Sie die Maschine sicher abstellen können, bevor Sie sie starten.
- Sperren Sie den Arbeitsplatz ab und halten Sie Unbefugte auf sicherem Abstand.
- Halten Sie Kinder und Haustiere von der Maschine fern.
- Personen unter 18 Jahren dürfen nicht mit der Maschine arbeiten.

### Vor der Benutzung zu kontrollieren

- Stellung des Zündschalters. Dieser muss sich in Stellung 0 befinden.
- Ob das Ende des Ölmesstabs sich noch im Öl befindet. Gegebenenfalls mit 10W30-Motoröl nachfüllen.
- Auf Leckage von Kraftstoff und Öl.
- Maschine visuell auf Schäden untersuchen.
- Motor, Verdrahtung und Schutzkappen auf Beschädigungen.

**Nehmen Sie bei Problemen an der (oder mit der) Maschine Kontakt mit dem Vermieter auf!**

# SICHERHEITSVORSCHRIFTEN

## Sicherheit während der Benutzung

- Auspuffgase sind giftig. Sorgen Sie für Belüftung bei Verwendung der Maschine in geschlossenen oder schlechtbelüfteten Räumen.
- Lassen Sie den Motor **niemals** unbeaufsichtigt laufen.
- Der Motor wird sehr heiß. Berühren Sie den Motor nicht während des Laufs.
- Stellen Sie den Motor erst ab und lassen Sie ihn abkühlen, bevor Sie Kraftstoff nachfüllen.
- Füllen Sie den Kraftstofftank im Freien ohne offenes Feuer. Rauchen Sie nicht. Drehen Sie den Tankdeckel nach dem Füllen gut zu.
- Benzin ist entzündlich und explosiv. Beseitigen Sie verschütteten Kraftstoff, bevor Sie den Motor starten.
- Die Maschine ist nicht dazu geeignet, frischen Asphalt anzurütteln. Frischer Asphalt bleibt an der Fußplatte kleben.

## Sicherheit nach der Benutzung

- Stellen Sie den Motor ab und schließen Sie den Kraftstoffhahn.