

NASS-/TROCKENSAUGER

18105 Gebrauchsanweisung und Sicherheitsvorschriften

Der Nass-/Trockensauger dient zum Aufsaugen von trockenen Materialien und Flüssigkeiten. Das Gerät eignet sich für eine schnelle und gründliche Reinigung von u.a. Vinyl-, Beton- und Fliesenböden im Haus.



Vorsicht! Bedienungsfehler können zu Verletzungen und/oder Beschädigungen des Geräts führen. Lesen Sie vor Gebrauch die Sicherheitsvorschriften auf der Rückseite dieser Karte!

RENT[®]
partner

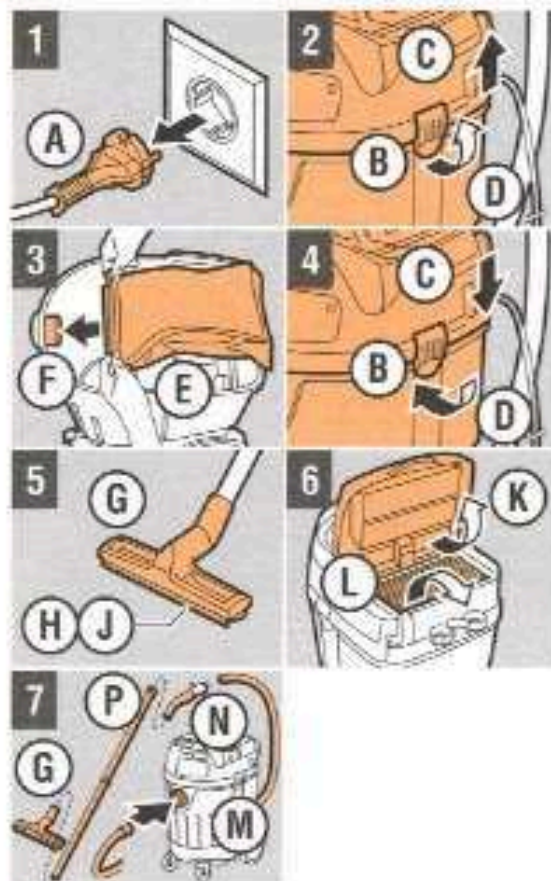
BEDIENUNGSFUNKTIONEN



- A Stecker/Stromkabel
- B Klemmen
- C Motorgehäuse
- D Flüssigkeitsbehälter
- E Staubsaugerbeutel
- F Sauganschluss
- G Mundstück
- H Bürstenstreifen
- J Gummistreifen
- K Filterdeckel
- L Filter

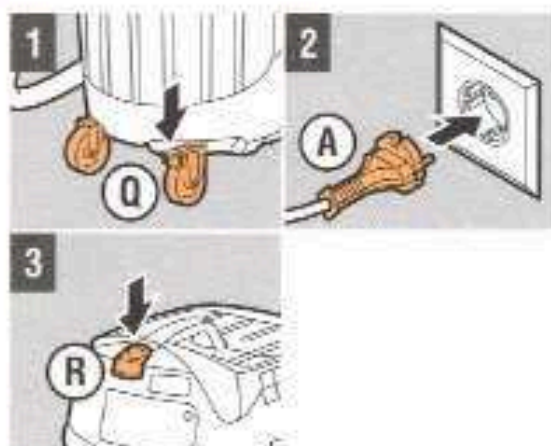
- M Saugschlauch
- N Griff Saugschlauch
- P Saugrohr
- Q Schwenkräder
- R Ein-/Ausschalter
- S Druckknopf für automatische Filterreinigung
- T Griff
- U Hebel für automatische Filterreinigung

VORBEREITUNG



- 1 Schließen Sie **A** nicht an die Stromversorgung an
- 2 Lösen Sie **B** von **C** und heben Sie **C** von **D**
- 3 Kontrollieren Sie, ob sich **E** in **F** befindet
 - Staubsaugen: **E** einsetzen
 - Wasser aufsaugen: **E** entfernen
- 4 Montieren Sie **C** wieder auf **D**, und verriegeln Sie **B**
- 5 Kontrollieren Sie, welche Streifen in **G** montiert sind
 - Staubsaugen: **H** anbringen
 - Wasser aufsaugen: **J** mit gerippter Seite nach außen anbringen
- 6 Öffnen Sie **K** an der Oberseite, kontrollieren Sie, ob **L** sauber, trocken und ordnungsgemäß montiert ist
- 7 Montieren Sie **M**, **N**, **P** und **G** am Gerät

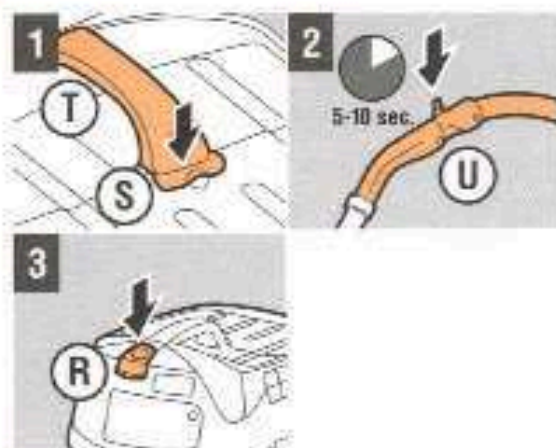
NASS-/TROCKENSAUGER VERWENDEN



Allgemeines

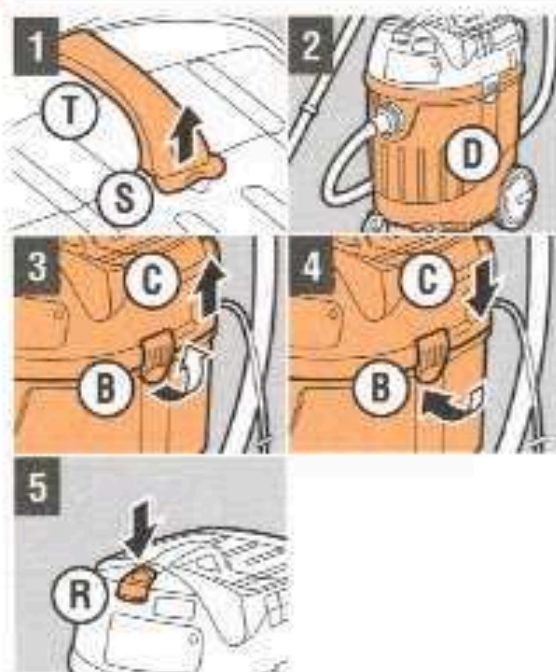
- 1 Gerät auf flachen Untergrund aufstellen
Vorsicht! Q ggf. arretieren!
- 2 Schließen Sie **A** an eine geerdete Steckdose an
- 3 Drücken Sie auf **R**, um das Gerät einzuschalten

TROCKEN SAUGEN



- 1 Überprüfen Sie, ob der rote Druckknopf **S** hinter **T** gedrückt ist
- 2 Drücken Sie regelmäßig auf **U**
Achtung! Drücken Sie bei sehr feinem Staub alle 5-10 Sek. auf **U**, um den Filter zu reinigen!
- 3 Drücken Sie auf **R**, um das Gerät auszuschalten

NASS SAUGEN



- 1 Ziehen Sie den roten Druckknopf **S** hinter **T** nach oben, um die automatische Filterreinigung auszuschalten
- 2 Das Gerät stoppt automatisch, sobald die maximale Flüssigkeitsmenge erreicht ist
Achtung! Kontrollieren Sie regelmäßig, ob **D** voll ist. **D** rechtzeitig leeren!
Achtung! Mit Reinigungsmitteln vermisches Wasser führt zu Schaumbildung, wodurch das Gerät vorzeitig abschaltet!
- 3 Lösen Sie **B** von **C**, und leeren Sie das Gerät
- 4 Bringen Sie **C** wieder an, und verriegeln Sie mit **B**
- 5 Drücken Sie **R**, und nehmen Sie die Arbeit wieder auf

NACH DEM GEBRAUCH

- 1 Drücken Sie den Ein-/Ausschaltknopf (**R**), um das Gerät einzuschalten
- 2 Saugen Sie sauberes Wasser auf, um das Gerät von innen zu reinigen
- 3 Drücken Sie den Ein-/Ausschaltknopf (**R**), um das Gerät auszuschalten
- 4 Ziehen Sie den Stecker (**A**) aus der Steckdose
- 5 Leeren Sie den Flüssigkeitsbehälter (**D**), und spülen Sie diesen aus
- 6 Bauen Sie das Gerät wieder zusammen, und reinigen Sie die Außenseite

SICHERHEITSVORSCHRIFTEN

Sicherheit für den Benutzer

- Verwenden Sie ausschließlich geerdete Steckdosen.
- Saugen Sie **niemals** unverdünnte Säuren oder Lösungsmittel auf.
- Saugen Sie **niemals** brennbare oder explosive Flüssigkeiten auf.
- Saugen Sie **niemals** gefährliche Flüssigkeiten auf.
- Halten Sie Kinder und Haustiere vom Gerät fern.

Vor der Benutzung zu kontrollieren

- Ordnungsgemäße Montage von Filter, Staubsaugerbeutel und Bürsten-/Gummistreifen im Mundstück.
- Gerät visuell auf Schäden untersuchen.
- Stecker und Stromkabel auf Beschädigungen prüfen.

Nehmen Sie bei Problemen am (oder mit dem) Gerät Kontakt mit dem Verleihunternehmen auf!

Sicherheit während der Benutzung

- Ziehen Sie **niemals** am Stromkabel, um das Gerät zu verschieben.
- Benutzen Sie das Gerät **niemals** ohne Filter.
- Leiten Sie das Stromkabel nach hinten vom Gerät weg.
- Gehen Sie mit Stecker und Stromkabel vorsichtig um.
- Benutzen Sie das Gerät **niemals** mit beschädigtem Stecker und/oder Stromkabel.
- Benutzen Sie Verlängerungskabel. Vermeiden Sie Spannungsverlust, sorgen Sie für minimale Kabeldurchmesser von 2,5 mm², und verwenden Sie möglichst kurze Kabel. Rollen Sie die Kabelrolle vollständig ab.

Sicherheit nach der Benutzung

- Ziehen Sie nach der Benutzung den Stecker aus der Steckdose.