

# KANALSPIRALE - MANUELLBEDIENUNG

18607

## Gebrauchsanweisung und Sicherheitsvorschriften

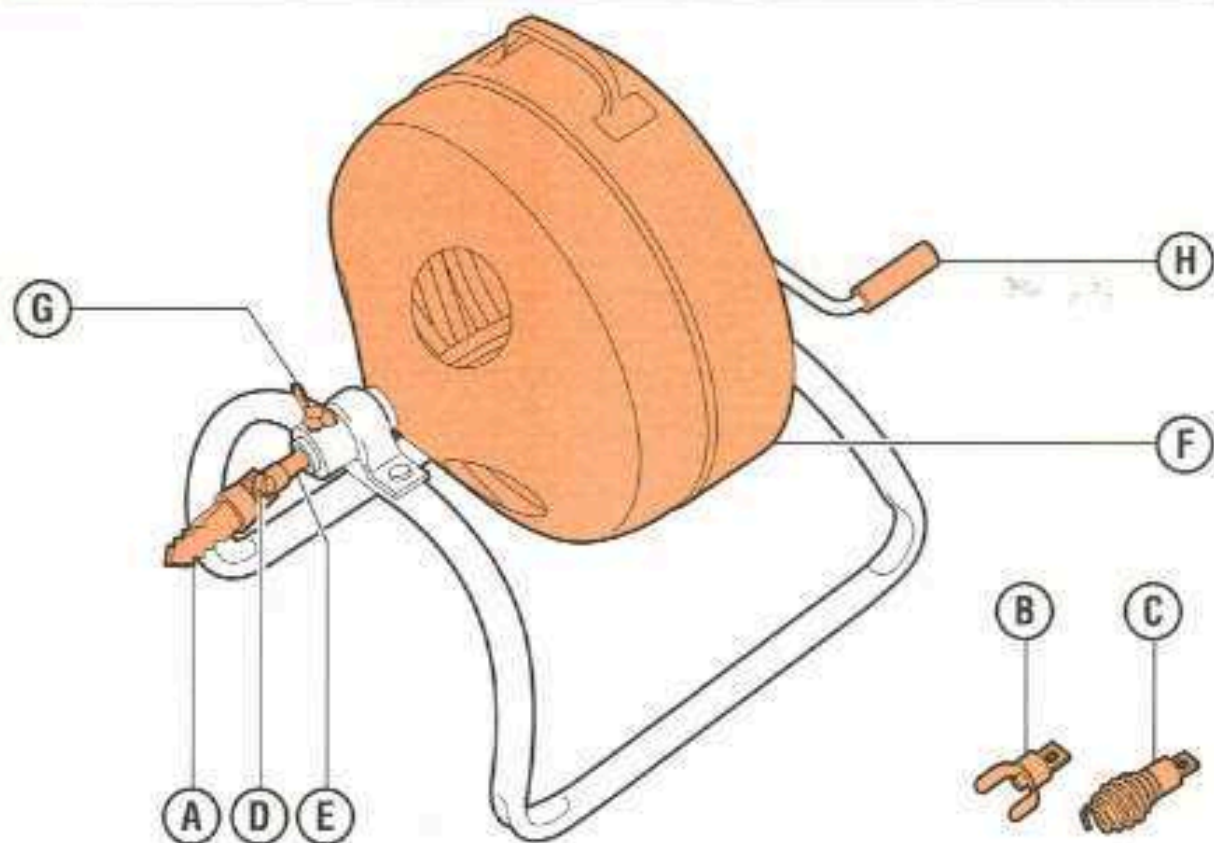
Die Kanalspirale - Manuellbedienung 15m dient zum Entfernen von starker Verschmutzung und Wurzelwuchs in Leitungen, wie Abwasser- und Regenwasserabflussrohren mit Durchmessern von 40 bis 125 mm. Die Kanalspirale - Manuellbedienung 15m verfügt über eine Feder mit einer Länge von 15 Metern mit Schneidkopf oder Spiralbohrer (Bohrkopf).



**Vorsicht!** Bedienungsfehler können zu Verletzungen und/oder Beschädigungen des Geräts führen. Lesen Sie vor Gebrauch die Sicherheitsvorschriften auf der Rückseite dieser Karte!

**RENT**®  
**partner**

# BEDIENUNGSFUNKTIONEN



- A Schneidkopf  $\varnothing$  45
- B Schneidkopf  $\varnothing$  25
- C Spiralbohrer
- D Schraube

- E Feder
- F Trommel
- G Flügelschraube
- H Kurbel

## VORBEREITUNG

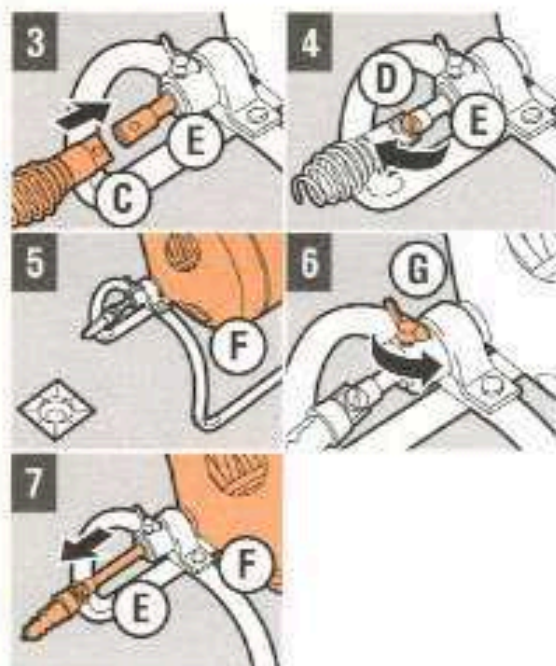


### Kopf auswählen:

- A/B für starke Verschmutzung und Wurzelwuchs.
- C für Leitungen mit rechtwinkligen Biegungen.

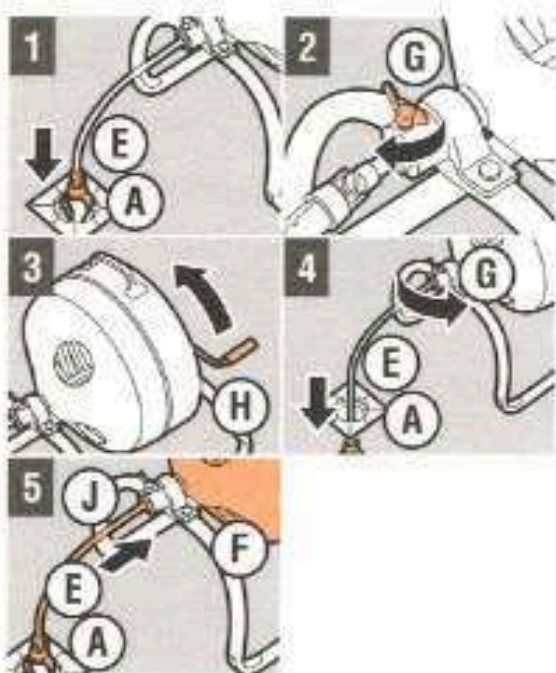
- 1 Lösen Sie D vollständig
- 2 Ziehen Sie A/B/C aus E

## VORBEREITUNG



- 3 Drücken Sie **A/B/C** in **E**
- 4 Stecken Sie **D** in **E**, und drehen Sie **D** fest
- 5 Legen Sie **F** vor der Leitungsöffnung auf den Boden
- 6 Lösen Sie **G**
- 7 Ziehen Sie **E** ca. 30 cm aus **F**

## KANALSPIRALE VERWENDEN



- 1 Schieben Sie **A/B/C** mit **E** in die Leitung bis zur Verstopfung
- 2 Drehen Sie **G** fest  
**Achtung!** Durch das Festdrehen von **G** verhindern Sie, dass **E** in **F** verknotet oder geknickt wird!
- 3 Drehen Sie **H**, um die Verstopfung zu beseitigen
- 4 Drehen Sie **G** los, und schieben Sie **A/B/C** mit **E** weiter in die Leitung  
**Achtung!** Wiederholen Sie die Schritte **2**, **3** und **4** bis die Leitung wieder durchlässig ist!
- 5 Ziehen Sie **A/B/C** mit **E** aus der Leitung, und drücken Sie **E** in **F**

**Achtung!** Sollte **E** klemmen, drehen Sie **G** los, drehen Sie **H** und **G** wieder fest, falls sich die Feder (**E**) gelöst haben sollte!

**Achtung!** Spülen Sie die Leitung gut nach und kontrollieren Sie, ob das Wasser gut abläuft!

## NACH DEM GEBRAUCH

- Reinigen Sie das Gerät

## SICHERHEITSVORSCHRIFTEN

### Sicherheit für den Benutzer



- Tragen Sie Schutzhandschuhe aus Gummi, falls vorab Rohrreinigungsmittel verwendet werden.

### Vor der Benutzung kontrollieren

- Gerät visuell auf Schäden untersuchen.

**Nehmen Sie bei Problemen am (oder mit dem) Gerät Kontakt mit dem Verleihunternehmen auf!**

### Sicherheit während der Benutzung

- Sorgen Sie dafür, dass die Arbeitsumgebung aufgeräumt ist. Der Schmutz aus dem Abfluss kann den Boden rutschig machen.