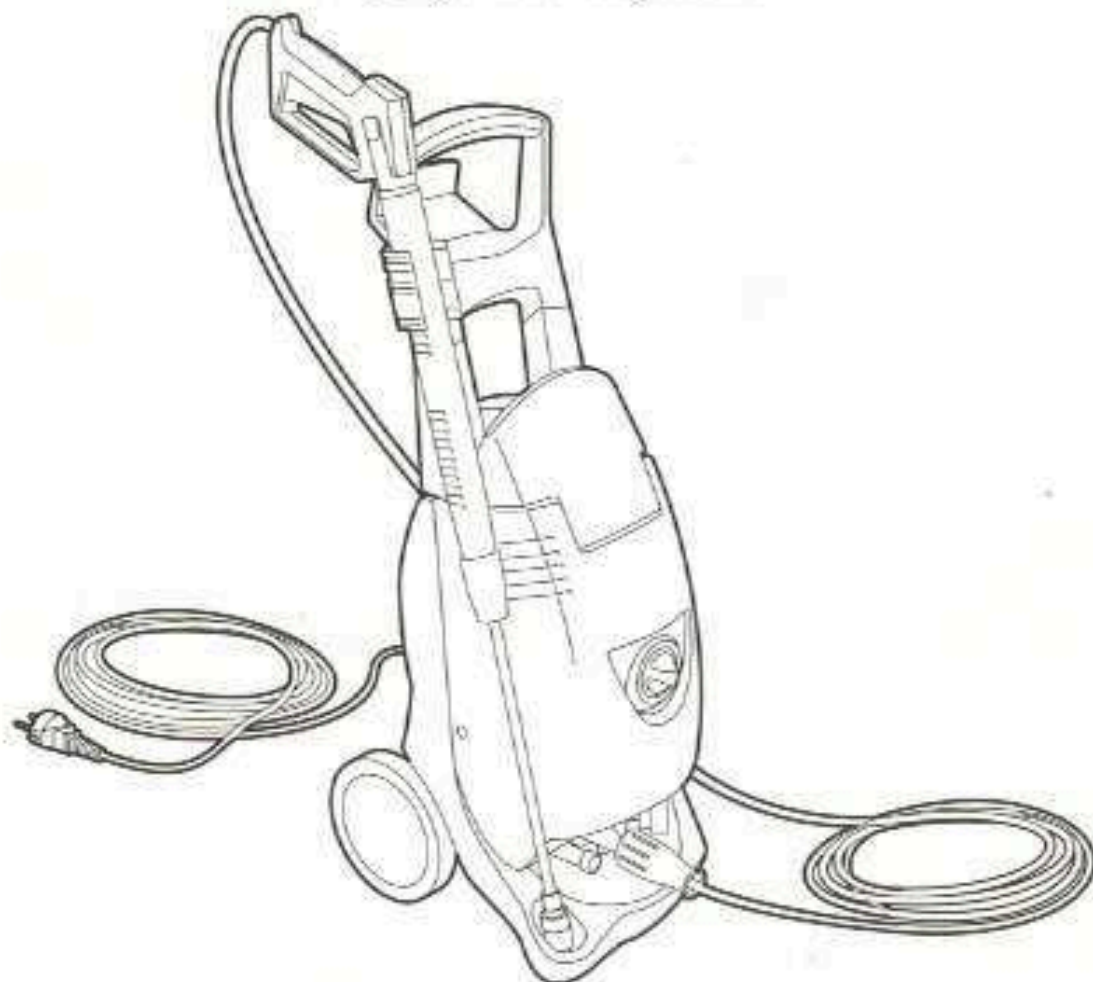


HOCHDRUCKREINIGER

18107

Gebrauchsanweisung und Sicherheitsvorschriften

Der Hochdruckreiniger dient zum schnellen und gründlichen Reinigen von Fassaden, Pflastern, Schwimmbädern, Maschinen, Autos, Wohnwagen usw. Er ist mit einer einstellbaren Vorrichtung zum Ansaugen und Dosieren des Reinigungsmittels ausgestattet.



Vorsicht! Bedienungsfehler können zu Verletzungen und/oder Beschädigungen des Geräts führen. Lesen Sie vor Gebrauch die Sicherheitsvorschriften auf der Rückseite dieser Karte!

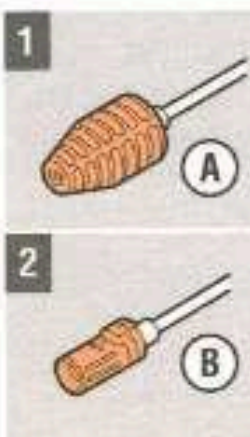
RENT[®]
partner

BEDIENUNGSFUNKTIONEN



- | | |
|--------------------------------------|------------------------------------|
| A Rotierender/pulsierender Sprühkopf | L Regulierungsschalter |
| B Regulierbarer Sprühkopf | M Sprühlanze |
| C Anschluss der Wasserzufuhr | N Tank |
| D Ölstand | P Ansaugschlauch Reinigungsmittel |
| E Stecker/Stromkabel | Q Deckel |
| F Wasserhahn | R Dosiertaste CHEM |
| G Hauptschalter | S Halterung für die Sprühpistole |
| H Handgriff der Sprühpistole | T Hochdruckschlauch |
| J Ver-/Entriegelungsschalter | U Halterung des Hochdruckschlauchs |
| K Start-/Stopphebel | |

VORBEREITUNG



Wahl des Sprühkopfes

- 1 Rotierender/pulsierender Sprühkopf (A):
 - Punktstrahl für starke Verschmutzung
- 2 Regulierbarer Sprühkopf (B):
 - Hochdruck-Rundstrahl für hartnäckigen Schmutz
 - Hochdruck-Flachstrahl für Schmutz auf großen Oberflächen
 - Niedrigdruck-Flachstrahl für geringen Druck oder Reinigungsmittel

Achtung! Verdrehen Sie **B** nur wenn die Sprühpistole geschlossen ist!

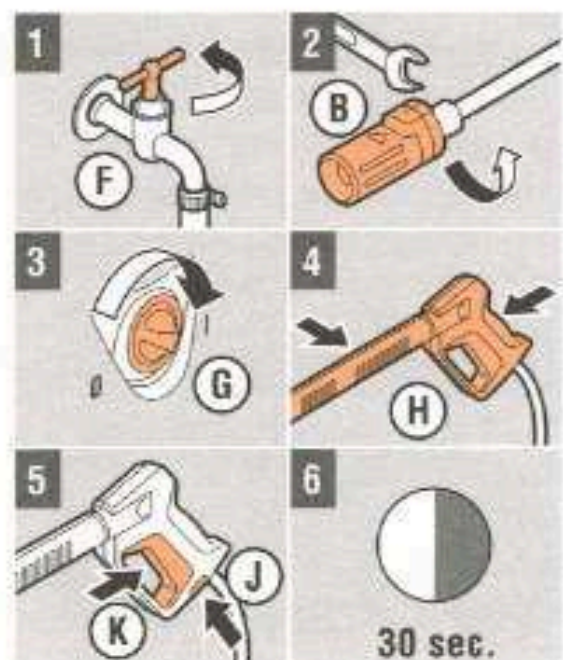
VORBEREITUNG



Hochdruckreiniger anschließen

Achtung! Gerät auf flachen, stabilen Untergrund aufstellen!

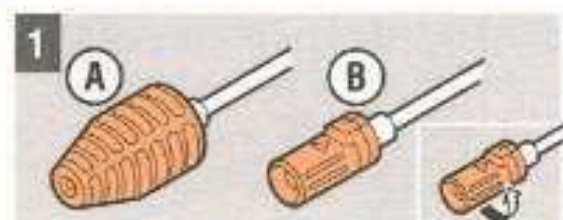
- 1 Schließen Sie den Wasserschlauch an **C** an
- 2 Kontrollieren Sie **D**; der Pegel muss zwischen MIN und MAX liegen
- 3 Schließen Sie **E** an eine geerdete Steckdose an



Hochdruckreiniger entlüften

- 1 Drehen Sie **F** auf
- 2 Entfernen Sie **B**
- 3 Drehen Sie **G** auf **I**
- 4 Halten Sie **H** mit beiden Händen fest
- 5 Drücken Sie auf **J** und **K**
- 6 Halten Sie **K** gedrückt

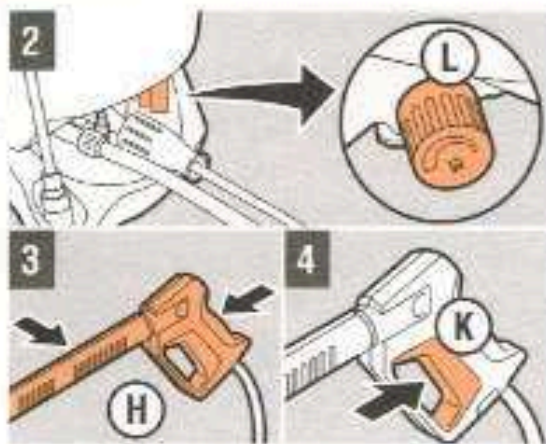
HOCHDRUCKREINIGER VERWENDEN



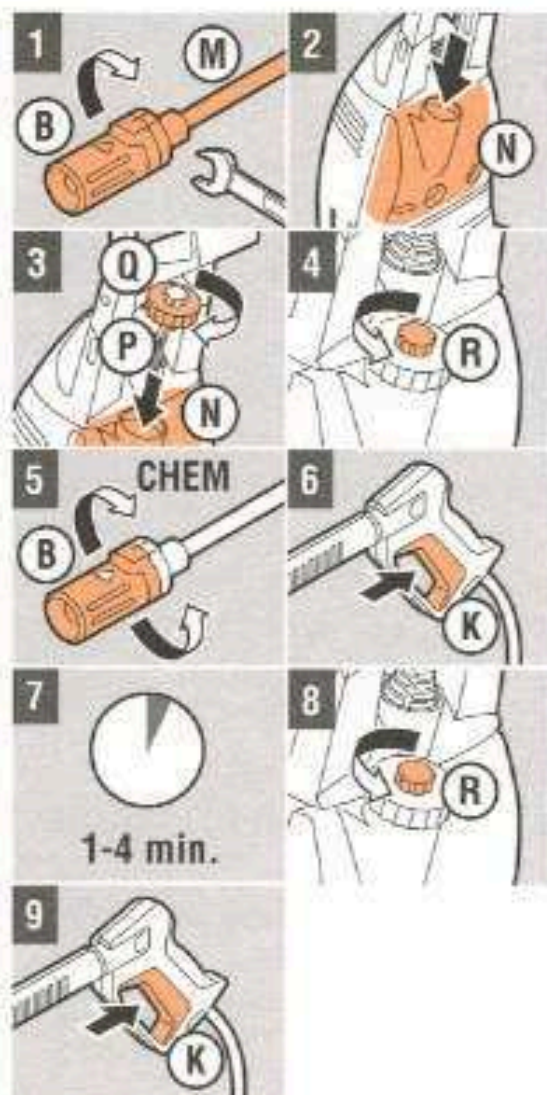
Ohne Reinigungsmittel

- 1 Montieren Sie **A** oder **B**
Achtung! Bei Benutzung **B** ohne Reinigungsmittel; drehen Sie **B** für maximalen Sprühdruk vollständig um!

HOCHDRUCKREINIGER VERWENDEN



- 2 Regulieren Sie mit **L** Druck und Menge
- 3 Halten Sie **H** mit beiden Händen fest
- 4 Drücken Sie auf **K**, und reinigen Sie das gewünschte Objekt



Mit Reinigungsmittel

Achtung! Gerät erst entlüften!

- 1 Drehen Sie **B** auf **M**
- 2 Füllen Sie **N** mit Reinigungsmittel
Achtung! Lesen Sie die Anweisungen auf der Reinigungsmittel-Verpackung!
- 3 Stecken Sie **P** in **N**, und drehen Sie **Q** fest
- 4 Stellen Sie mit Hilfe von **R** die Dosierung ein
Achtung! Dosieren Sie das Reinigungsmittel entsprechend der Gebrauchsanweisung!
- 5 Stellen Sie **B** auf **CHEM** ein
- 6 Drücken Sie auf **K**, und verteilen Sie das Reinigungsmittel sparsam
- 7 Lassen Sie das Reinigungsmittel einwirken
- 8 Drehen Sie **R** zu
- 9 Drücken Sie auf **K**, und reinigen Sie das gewünschte Objekt

NACH DEM GEBRAUCH

Nach Benutzung mit Reinigungsmittel

- 1 Tauchen Sie den Saugschlauch (P) in sauberes Wasser
- 2 Drücken Sie auf den Start-/Stopphebel (K), bis sauberes Wasser aus der Sprühlanze (M) kommt
- 3 Setzen Sie den Ansaugschlauch (P) wieder in den Tank (N), und drehen Sie den Deckel (Q) fest

Nach dem Gebrauch

- 1 Drehen Sie den Wasserhahn (F) zu
- 2 Drücken Sie den Start-/Stopphebel (K), und spritzen Sie das Gerät leer
- 3 Stellen Sie den Hauptschalter (G) auf 0, und lösen Sie den Wasser-schlauch vom Gerät
- 4 Ziehen Sie den Stecker (E) aus der Steckdose
- 5 Reinigen Sie das Gerät
- 6 Stecken Sie die Sprühlanze (M) in die Halterung (S)
- 7 Wickeln Sie den Hochdruckschlauch (T) und das Stromkabel (E) um die Halterung (U)

SICHERHEITSVORSCHRIFTEN

Sicherheit für den Benutzer



Tragen Sie eine Sicherheitsbrille und Schutzkleidung.

- Verwenden Sie ausschließlich empfohlene Reinigungsmittel.

Vorsicht! Saugen Sie **niemals** unverdünnte Säuren oder Lösungsmittel auf!
Sprühnebel kann brennbar, explosiv oder giftig sein.

Vorsicht! Richten Sie den Wasserstrahl niemals auf Personen, Tiere oder elektrische Geräte!

Unter hohem Druck können austretende Flüssigkeiten in die Haut eindringen und ernsthafte Verletzungen verursachen.

- Verwenden Sie ausschließlich geerdete Steckdosen.
- Halten Sie Kinder und Haustiere vom Gerät fern.

SICHERHEITSVORSCHRIFTEN

Vor der Benutzung zu kontrollieren

- Stand des Hauptschalters. Muss auf 0 stehen.
- Sicherung der geerdeten Steckdose. Muss 16 A betragen.
- Befestigung der Schläuche am Hochdruckreiniger.
- Gerät visuell auf Schäden untersuchen.
- Stecker und Stromkabel auf Beschädigungen prüfen.

Nehmen Sie bei Problemen am (oder mit dem) Gerät Kontakt mit dem Verleihunternehmen auf!

Sicherheit während der Benutzung

- Ziehen Sie **niemals** am Hochdruckschlauch oder am Stromkabel, um das Gerät zu verschieben.
- Lassen Sie das Gerät nie länger als 2 Minuten mit geschlossener Pistole laufen.
- Richten Sie den Hochdruckstrahl stets aus einem gewissen Abstand auf das zu reinigende Objekt, um Beschädigungen zu vermeiden.
- Verriegeln Sie den Start-/Stopphebel der Pistole niemals während des Betriebs.
- Gehen Sie mit Stecker und Stromkabel vorsichtig um.
- Benutzen Sie das Gerät **niemals** mit beschädigtem Stecker und/oder Stromkabel.
- Benutzen Sie Verlängerungskabel. Vermeiden Sie Spannungsverlust, sorgen Sie für minimale Kabeldurchmesser von 2,5 mm², und verwenden Sie möglichst kurze Kabel. Rollen Sie die Kabelrolle vollständig ab.

Sicherheit nach der Benutzung

- Ziehen Sie nach der Benutzung den Stecker aus der Steckdose.