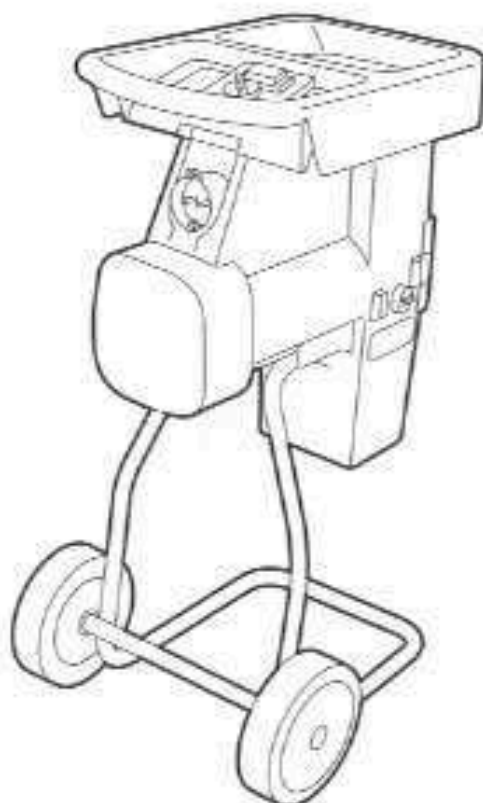


GARTENHÄCKSLER

18505

Gebrauchsanweisung und Sicherheitsvorschriften

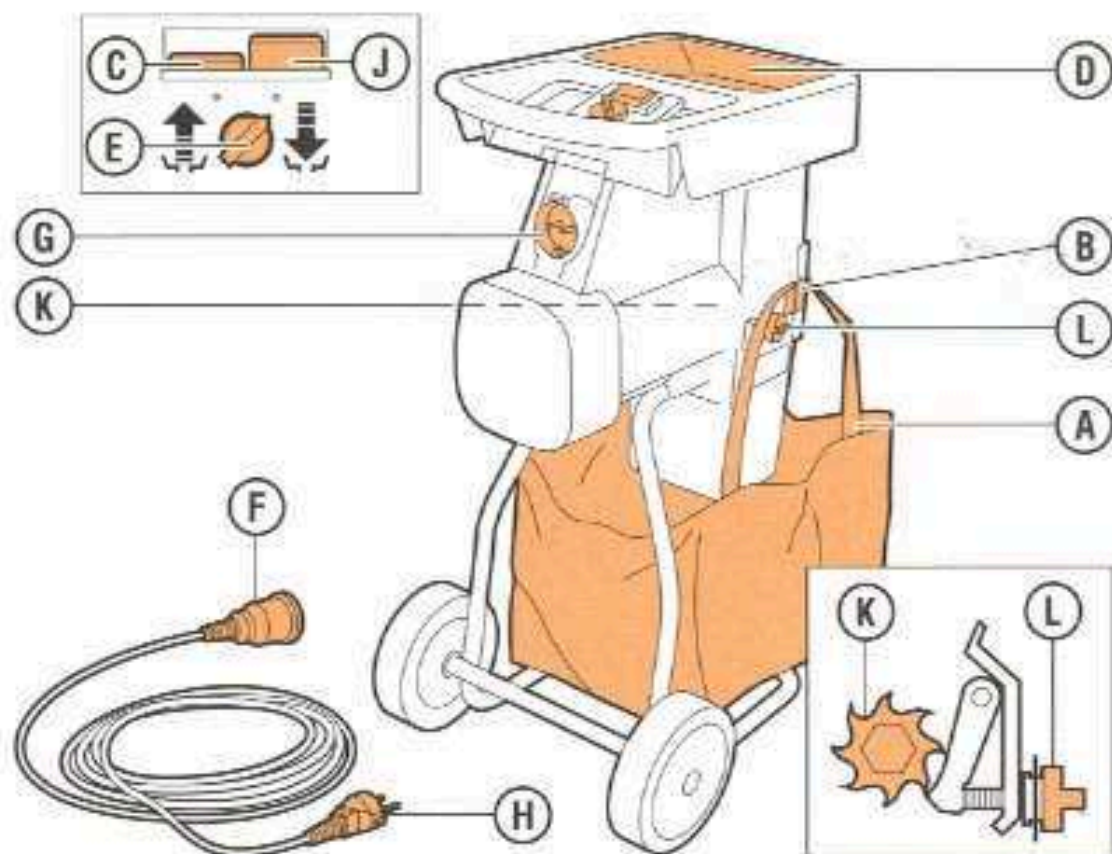
Der Gartenhäcksler dient zum Zerkleinern von Zweigen, Ästen, Schnittholz usw. mit einem maximalen Durchmesser von 40 mm. Diese Schnipsel eignen sich ideal zum Kompostieren und biologischen Düngen im Garten. Der Gartenhäcksler ist nicht zum Häckseln von Koniferen- oder Tannenholz geeignet.



Vorsicht! Bedienungsfehler können zu Verletzungen und/oder Beschädigungen der Maschine führen. Lesen Sie vor Gebrauch die Sicherheitsvorschriften auf der Rückseite dieser Karte!

RENT®
partner

BEDIENUNGSFUNKTIONEN



- A Auffangsack
- B Haken
- C Roter AUS-Schalter
- D Fülltrichter
- E Drehrichtungsschalter
- F Kupplungsstecker

- G Maschinenanschluss
- H Stecker/Stromkabel
- J Grüner EIN-Schalter
- K Messerwalze
- L Einstellknopf

VORBEREITUNG



Gartenhäcksler und Auffangsack montieren

- 1 Positionieren Sie die Maschine auf flachem, stabilem Untergrund
- 2 Hängen Sie **A** an **B**

GARTENHÄCKSLER VERWENDEN



Achtung! Entfernen Sie Erde von Wurzelstöcken!

Achtung! Steine, Metall, Textil oder Plastik dürfen nicht in die Maschine kommen!

- 1 Kontrollieren Sie, ob **C** gedrückt und **D** leer ist
- 2 Drehen Sie **E**
- 3 Stecken Sie **F** in **G**
- 4 Schließen Sie **H** an eine geerdete Steckdose an
- 5 Drücken Sie auf **J**
- 6 Füllen Sie Material in **D**

Vorsicht! Das Material kann beim Füllen schlagende Bewegungen ausführen!

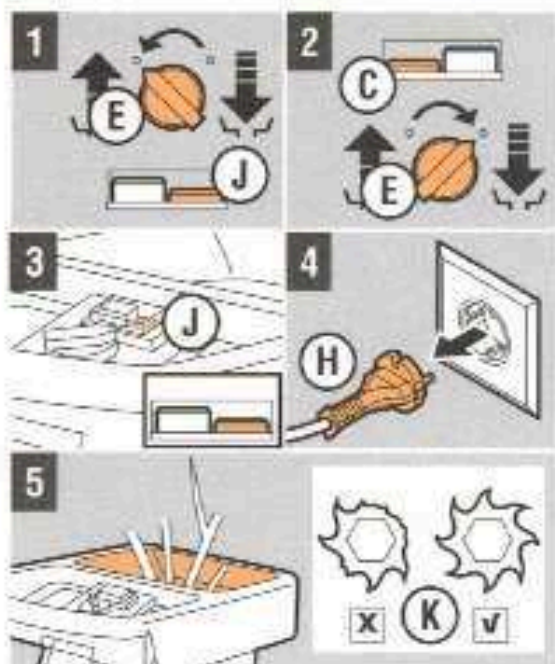
Vorsicht! Sorgen Sie dafür, dass **D** nicht verstopft und denken Sie vor allem an Ihre eigene Sicherheit!

- 7 **D** verstopft? Drücken Sie **C**, drehen Sie **E**, und drücken Sie **J**

Vorsicht! Die Maschine wirft festgeklemmtes Material aus!

Achtung! Leeren Sie **A** regelmäßig während des Häckselns!

GARTENHÄCKSLER VERWENDEN



Thermische Sicherung

Achtung! Bei Überlast schaltet sich die Maschine aus!

1 Drehen Sie **E** nach links, und drücken Sie auf **J**

Vorsicht! Die Maschine wirft festgeklemmtes Material aus!

2 Drücken Sie auf **C**, und drehen Sie **E**

3 Drücken Sie auf **J**, um das Häckseln fortzusetzen

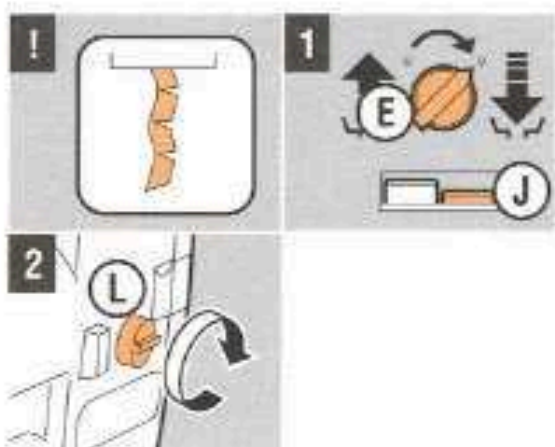
Achtung! Falls die Anweisungen 1 bis 3 keine Lösung bieten, fahren Sie mit Punkt 4 und 5 fort.

4 Ziehen Sie **H** aus der Steckdose

5 Entfernen Sie Verstopfungen, kontrollieren Sie **K** auf Beschädigungen und lassen Sie die Maschine abkühlen

Achtung! **K** beschädigt? Nehmen Sie Kontakt mit der Verleihfirma auf!

Achtung! **K** unbeschädigt! Warten Sie ein paar Minuten ehe Sie die Maschine erneut einschalten!



Gartenhäcksler einstellen

Achtung! Stellen Sie die Maschine ein wenn gehäckseltes Material aneinander klebt!

Achtung! Stellen Sie die Maschine mit laufendem Motor ein!

1 Drehen Sie **E**, und drücken Sie auf **J**

2 Drehen Sie **L**, bis die Maschine ein leicht kratzendes Geräusch von sich gibt.

NACH DEM GEBRAUCH

- 1 Lassen Sie die Maschine auf vollen Touren drehen, bis die Holzsnipsel aus der Maschine entfernt sind
- 2 Drücken Sie den roten AUS-Schalter (C)
- 3 Ziehen Sie den Stecker (H) aus der Steckdose
- 4 Ziehen Sie den Kupplungsstecker (F) aus dem Maschinenanschluss (G)
- 5 Reinigen Sie den Fülltrichter (D)
- 6 Reinigen Sie die Außenflächen der Maschine
- 7 Untersuchen Sie die Maschine auf Schäden

SICHERHEITSVORSCHRIFTEN

Sicherheit für den Benutzer



- Tragen Sie eine Schutzbrille.
- Tragen Sie schützende Arbeitskleidung.
- Tragen Sie Arbeitshandschuhe.
- Vorsicht bei langem Haar und lose sitzender Kleidung.
- Halten Sie Kinder und Haustiere von der Maschine fern.
- Es ist Personen unter 18 Jahren untersagt, mit der Maschine zu arbeiten.
- Überprüfen Sie, ob die Maschine über einen Erdschlussschalter (max. 30 mA) angeschlossen ist.

Vor der Benutzung kontrollieren

- Maschine visuell auf Beschädigungen untersuchen.
- Stecker und Stromkabel auf Beschädigungen prüfen.

Nehmen Sie bei Problemen an der (oder mit der) Maschine Kontakt mit dem Verleihunternehmen auf!

Sicherheit während der Benutzung

- Ziehen Sie **niemals** am Stromkabel, um die Maschine zu verschieben.
- Verwenden Sie die Maschine nicht im Regen.
- Machen Sie den Gartenhäcksler nicht zu voll.
- Stecken Sie unter keinen Umständen Ihre Hand in den Fülltrichter.
- Gehen Sie mit Stecker und Stromkabel vorsichtig um.
- Benutzen Sie die Maschine **niemals** mit beschädigtem Stecker und/oder Stromkabel.
- Benutzen Sie Verlängerungskabel. Vermeiden Sie Spannungsverlust, sorgen Sie für minimale Kabeldurchmesser von 2,5 mm², und verwenden Sie möglichst kurze Verlängerungskabel. Rollen Sie die Kabelrolle vollständig ab.

Sicherheit nach der Benutzung

- Ziehen Sie nach der Benutzung die Stecker aus den Steckdosen.