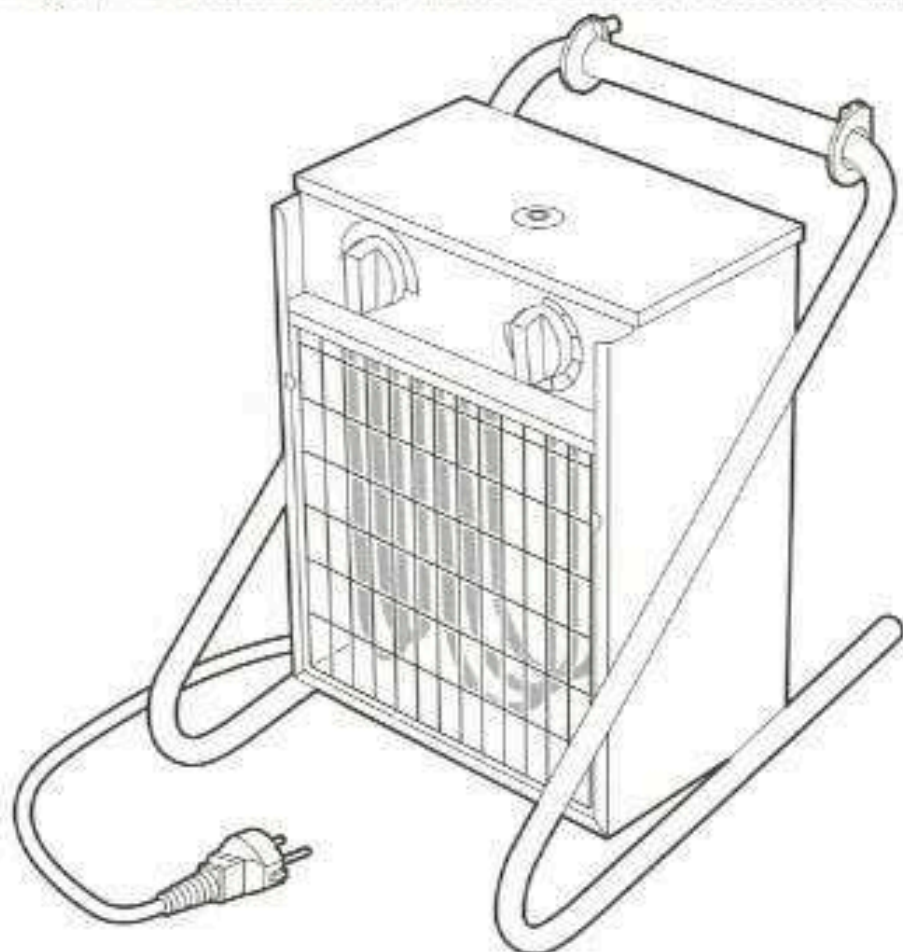


# ELEKTRO-HEIZGERÄT

## 18301 Gebrauchsanweisung und Sicherheitsvorschriften

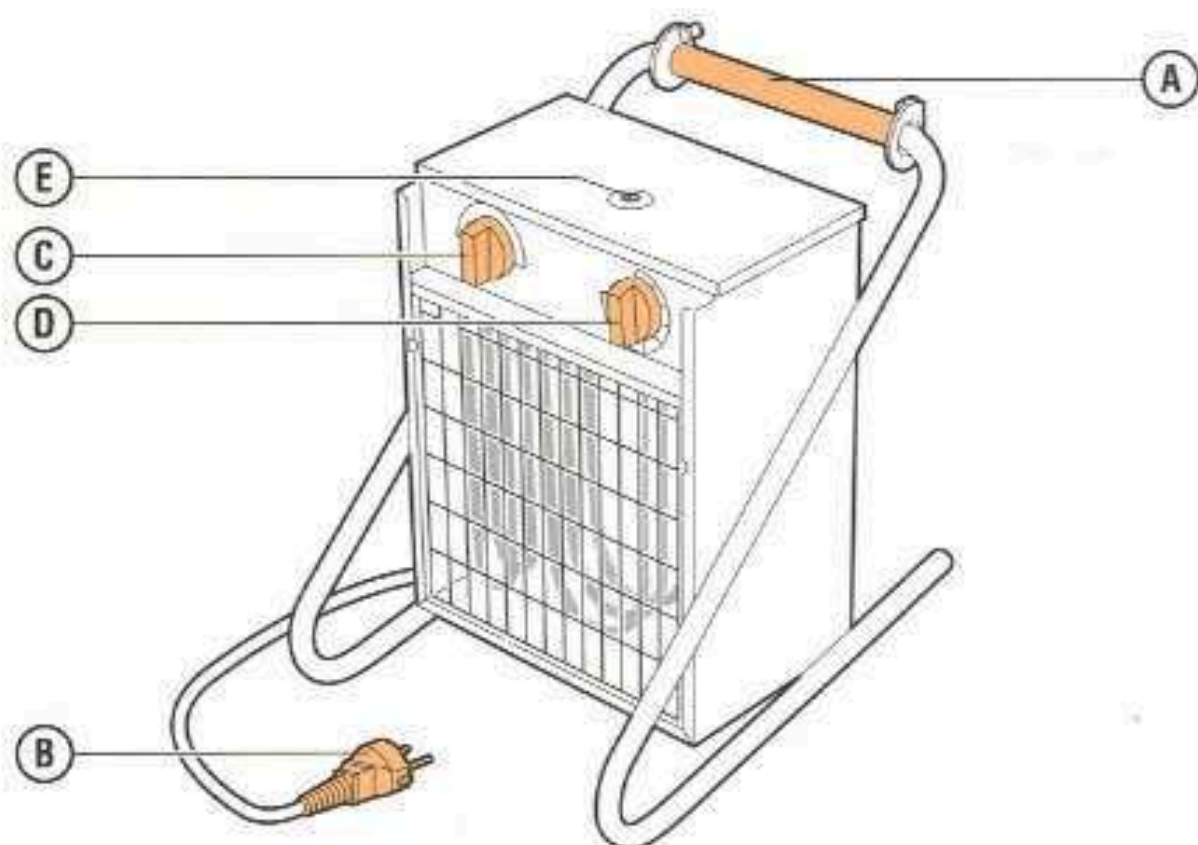
Das Elektro-Heizgerät dient zum Trocknen von Wänden und Böden. Um den Effekt zu erhöhen, kann zusätzlich ein Bautrockner eingesetzt werden. Das Elektro-Heizgerät produziert saubere, trockene und warme oder kalte Luft. Es kann auch zum Erwärmen und Ventilieren von Büros, Bauwagen, Arbeitsplätzen und kleinen Festzelten verwendet werden.



**Vorsicht!** Bedienungsfehler können zu Verletzungen und/oder Beschädigungen des Geräts führen. Lesen Sie vor Gebrauch die Sicherheitsvorschriften auf der Rückseite dieser Karte!

**RENT<sup>®</sup>**  
**partner**

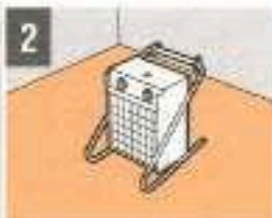
# BEDIENUNGSFUNKTIONEN



A Griff  
B Stecker/Stromkabel  
C Standwahlschalter

D Thermostatschalter  
E Reset-Taste

## VORBEREITUNG



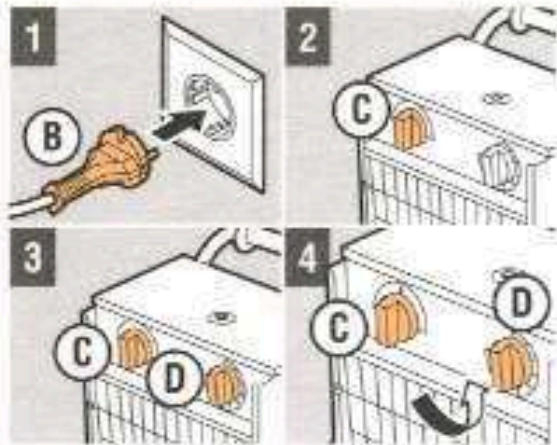
min. 20 cm

- 1 Tragen Sie das Gerät an **A**
- 2 Stellen Sie das Gerät auf einem hitzebeständigen, flachen und stabilen Untergrund auf
- 3 Halten Sie mit dem Gerät mindestens 20 cm Abstand von Mauern und Objekten

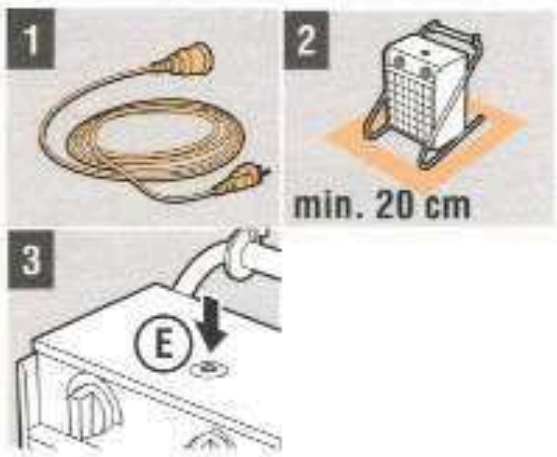
## ERWÄRMEN - VENTILIEREN

<b>C</b> 	<b>Erwärmen - Ventilieren</b>	
	0	Gerät aus
		Erwärmen
		Ventilieren
	*/ *	Niedrige Geschwindigkeit
		Mittlere Geschwindigkeit
	Hohe Geschwindigkeit	
<b>D</b> 	<b>Erwärmen</b>	
	Temperatur stufenlos regelbar (Minimum - Maximum)	

# BENUTZUNG DES ELEKTRO-HEIZGERÄTS



- 1 Schließen Sie **B** an eine geerdete Steckdose an  
**Achtung!** Die Leistung beträgt 3000 Watt; das Gerät sollte deshalb an einen separaten Stromkreis angeschlossen werden!
- 2 Ventilieren: stellen Sie **C** entsprechend der Tabelle ein
- 3 Erwärmen: stellen Sie **C** und **D** entsprechend der Tabelle ein  
**Achtung!** Lassen Sie das Elektro-Heizgerät laufen bis der Raum vollständig trocken ist!
- 4 Stellen Sie **C** auf **0** und **D** auf Minimum, um das Gerät auszuschalten



## Ausschalten nach Überbelastung

**Achtung!** Kontrollieren Sie die Belastung des Stromkreises und schalten Sie evtl. andere Geräte aus!

- 1 Überprüfen Sie die Dicke und Länge des Verlängerungskabels. Dieses muss mindestens 2,5 mm<sup>2</sup> dick, darf nicht länger als 25 m und muss vollständig ausgerollt sein.
- 2 Kontrollieren Sie den Abstand des Geräts zur Wand oder zu Objekten. Der Abstand muss mindestens 20 cm betragen.
- 3 Drücken Sie auf **E**, um das Gerät erneut einzuschalten

## NACH DEM GEBRAUCH

- 1 Ziehen Sie den Stecker (B) aus der Steckdose
- 2 Lassen Sie das Gerät abkühlen
- 3 Reinigen Sie die Außenflächen des Geräts

# SICHERHEITSVORSCHRIFTEN

## Sicherheit für den Benutzer

- Stellen Sie keine brennbaren Gegenstände in die Nähe des Geräts.
- Decken Sie das Gerät nicht ab.
- Vorsicht bei Missgeschicken von Umstehenden.
- Halten Sie Kinder und Haustiere vom Gerät fern.
- Überprüfen Sie, ob das Gerät über einen Erdschlussschalter (max. 30 mA) angeschlossen ist.

## Vor der Benutzung zu kontrollieren

- Einstellung der Schalter. Der Standwahlschalter muss auf 0 stehen, der Thermostatschalter ganz nach links gedreht sein!
- Gerät visuell auf Schäden untersuchen.
- Stecker und Stromkabel auf Beschädigungen prüfen.

**Nehmen Sie bei Problemen am (oder mit dem) Gerät Kontakt mit dem Verleihunternehmen auf!**

## Sicherheit während der Benutzung

- Ziehen Sie **niemals** am Stromkabel, um das Gerät zu verschieben.
- Gehen Sie mit Stecker und Stromkabel vorsichtig um.
- Benutzen Sie das Gerät **niemals** mit beschädigtem Stecker und/oder Stromkabel.
- Benutzen Sie Verlängerungskabel. Vermeiden Sie Spannungsverlust, sorgen Sie für minimale Kabeldurchmesser von 2,5 mm<sup>2</sup>, und verwenden Sie möglichst kurze Verlängerungskabel. Rollen Sie die Kabelrolle vollständig ab.

## Sicherheit nach der Benutzung

- Ziehen Sie nach der Benutzung den Stecker aus der Steckdose.