

BOHRHAMMER 3 - 8 KG

18203
18205

Gebrauchsanweisung und Sicherheitsvorschriften

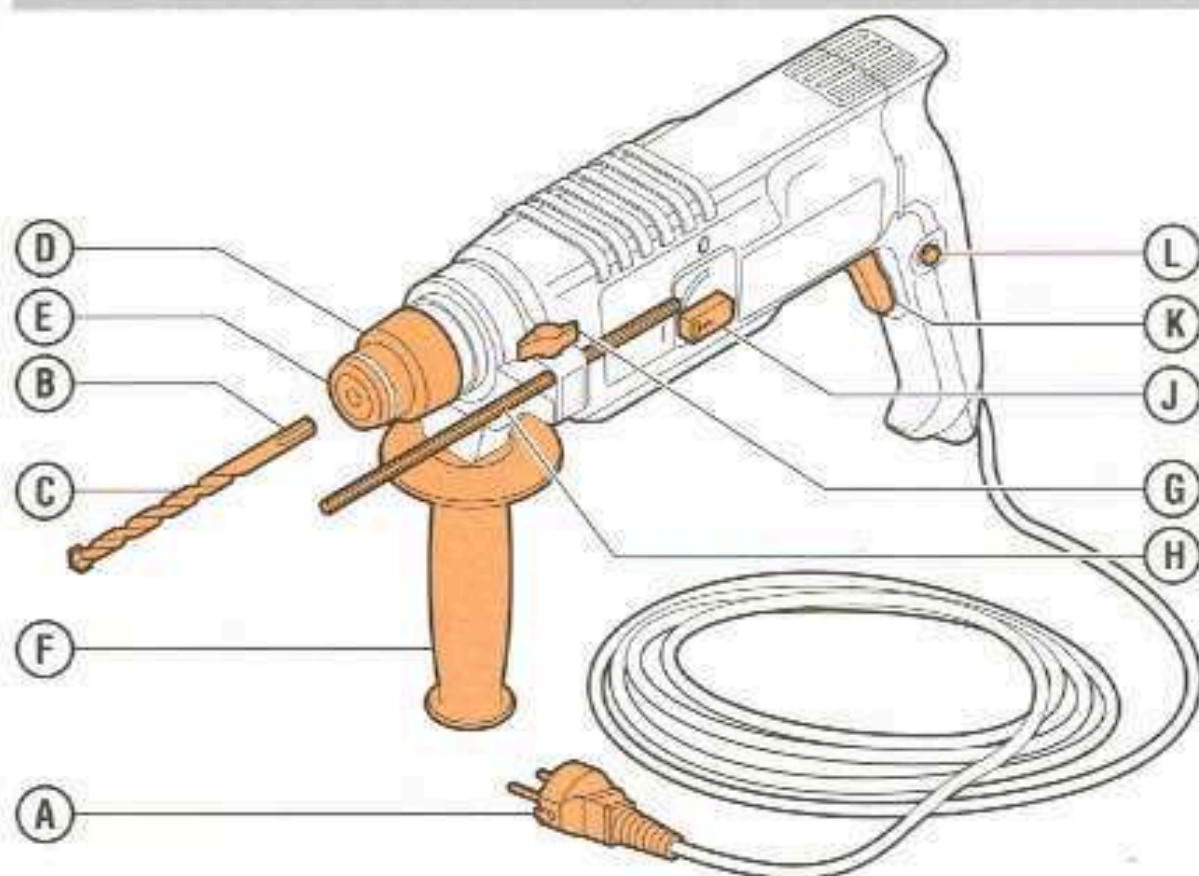
Der elektropneumatische Bohrhämmer, ausgestattet mit Schlupfkupplung, dient zum problemlosen Bohren in Beton, Gußbeton und Stein. Dieser Bohrhämmer ist mit einem SDS-Bohrfutter versehen, um Bohrer möglichst schnell austauschen zu können. Mittels eines Adapters können auch konische Bohrer montiert werden.



Vorsicht! Bedienungsfehler können zu Verletzungen und/oder Beschädigungen des Geräts führen. Lesen Sie vor Gebrauch die Sicherheitsvorschriften auf der Rückseite dieser Karte!

RENT[®]
partner

BEDIENUNGSFUNKTIONEN



A Stecker/Stromkabel

B Schaft

C Bohrer

D Bohrerarretierung

E Bohrfutterschlüssel mit Auto-Lock

F Verstellbarer Griff

G Flügelschraube

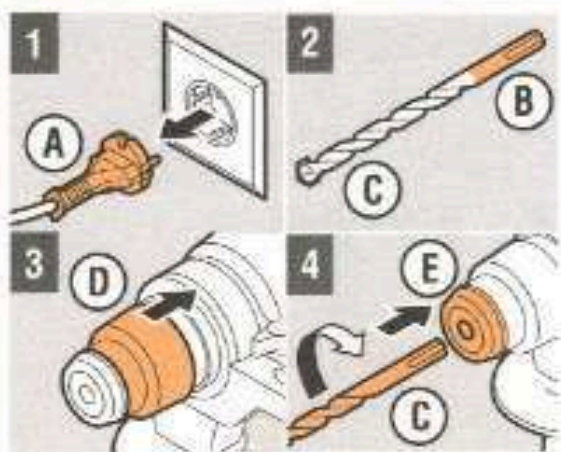
H Tiefenanschlag

J Wahlschalter

K Ein-/Ausschalter

L Ausschaltsperr

VORBEREITUNG



Bohrer einsetzen

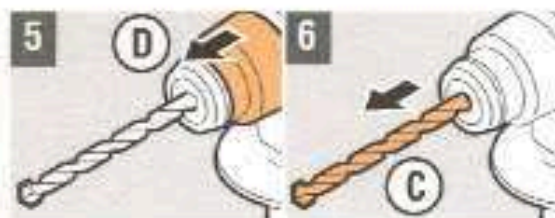
1 Schließen Sie **A** nicht an die Stromversorgung an

2 Überprüfen Sie, ob **B** von **C** sauber und geschmiert ist

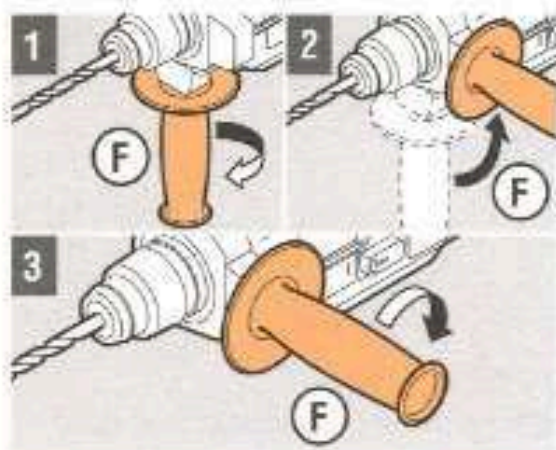
3 Schieben Sie **D** nach hinten

4 Drücken Sie **C** mit einer Drehbewegung in **E**

VORBEREITUNG

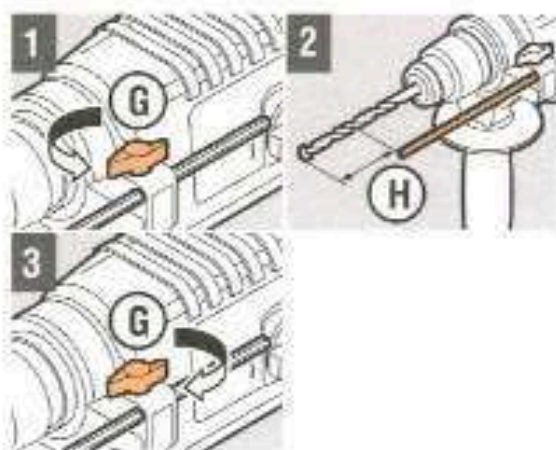


- 5 Lassen Sie **D** los; diese springt nun von selbst zurück
Achtung! Wenn **D** nicht zurück springt ist **C** nicht ordnungsgemäß montiert!
- 6 Ziehen Sie an **C**, um dessen ordnungsgemäße Montage zu kontrollieren



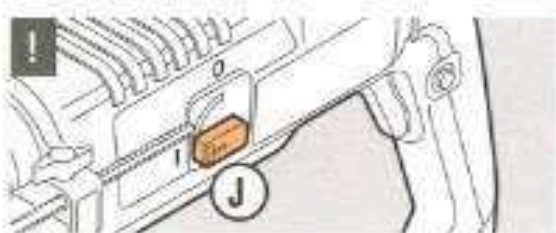
Zusätzlicher Haltegriff

- 1 Lösen Sie **F**
- 2 Stellen Sie **F** in die gewünschte Position
- 3 Drehen Sie **F** fest



Tiefenanschlag

- 1 Lösen Sie **G**
- 2 Stellen Sie die Bohrtiefe mit **H** ein
- 3 Drehen Sie **G** fest



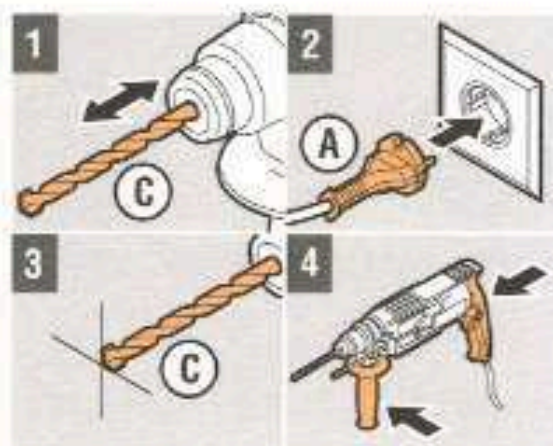
Wahlschalter

Stand 0: Bohren

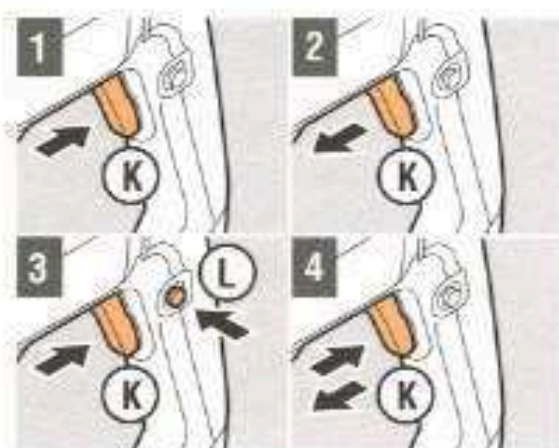
Stand 1: Schlagbohren

Achtung! Bedienen Sie **J** nur wenn das Gerät nicht in Betrieb ist!

BOHRHAMMER VERWENDEN



- 1 Überprüfen Sie die Montage von **C**
- 2 Schließen Sie **A** an eine geerdete Steckdose an
- 3 Setzen Sie **C** an der Arbeitsfläche an
- 4 Halten Sie den Bohrhämmer mit beiden Händen fest



Bedienung

- 1 Drücken Sie auf **K**, und beginnen Sie zu bohren
- 2 Lassen Sie **K** los, um das Gerät auszuschalten

Bei längerem Einsatz:

- 3 Drücken Sie **K** und **L**
- 4 Drücken Sie auf **K**, um **L** freizugeben

NACH DEM GEBRAUCH

- 1 Ziehen Sie **A** aus der Steckdose
- 2 Schieben Sie **D** nach hinten
- 3 Demontieren Sie **C**
- 4 Reinigen Sie das Gerät

SICHERHEITSVORSCHRIFTEN

Sicherheit für den Benutzer



- Tragen Sie eine Schutzbrille, Ohrschutz und evtl. eine Atemschutzmaske.
- Überprüfen Sie die Bohrstelle auf Leitungen und Kabel. Verwenden Sie evtl. einen Leitungsprüfer.
- Verwenden Sie ausschließlich geerdete Steckdosen.
- Halten Sie Kinder und Haustiere vom Gerät fern.

Vor der Benutzung zu kontrollieren

- Korrekte Montage des Bohrers.
- Gerät visuell auf Schäden untersuchen.
- Stecker und Stromkabel auf Beschädigungen prüfen.

Nehmen Sie bei Problemen am (oder mit dem) Gerät Kontakt mit dem Verleihunternehmen auf!

Sicherheit während der Benutzung

- Heben Sie das Gerät **niemals** am Stromkabel an.
- Überlasten Sie das Gerät nicht.
- Halten Sie das Bohrfutter des Bohrhammers sauber.
- Gehen Sie mit Stecker und Stromkabel vorsichtig um.
- Benutzen Sie das Gerät **niemals** mit beschädigtem Stecker und/oder Stromkabel.
- Benutzen Sie Verlängerungskabel. Vermeiden Sie Spannungsverlust, sorgen Sie für minimale Kabeldurchmesser von 2,5 mm², und verwenden Sie möglichst kurze Kabel. Rollen Sie die Kabelrolle vollständig ab.

Sicherheit nach der Benutzung

- Ziehen Sie nach der Benutzung den Stecker aus der Steckdose.