

# BOHNERMASCHINE

18101

## Gebrauchsanweisung und Sicherheitsvorschriften

Die Bohnermaschine eignet sich zur schnellen und gründlichen Reinigung von Vinyl-, Beton- und Fliesenböden. Das Gerät ist mit einer speziellen Bohner-/Schruppbürste für Böden ausgestattet.



**Vorsicht!** Bedienungsfehler können zu Verletzungen und/oder Beschädigungen des Geräts führen. Lesen Sie vor Gebrauch die Sicherheitsvorschriften auf der Rückseite dieser Karte!

**RENT<sup>®</sup>**  
**partner**

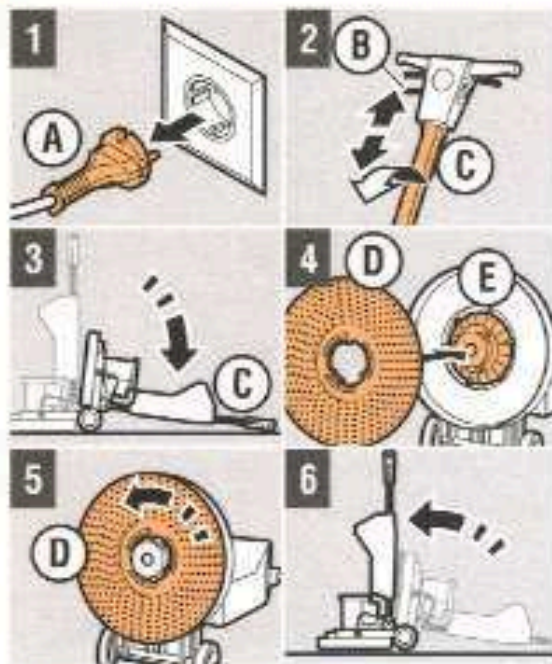
# BEDIENUNGSFUNKTIONEN



- A** Stecker/Stromkabel
- B** Hebel zur Einstellung der Höhe
- C** Bedienungsarm
- D** Bohner-/Schruppbürste
- E** Nocken
- F** Flüssigkeitsbehälter
- G** Bedienungshebel (2x)

- H** Hebel für die Flüssigkeitsdeckel
- J** Griff (2x)
- K** Entriegelungstaste
- L** Zufuhrschlauch
- M** Schwenkfuß
- N** Klemmvorrichtung
- P** Arretierungsschraube

# VORBEREITUNG



## Bohner-/Schruppbürste montieren

- 1 Schließen Sie **A** nicht an die Stromversorgung an
- 2 Ziehen Sie **B** zurück, drücken Sie **C** vollständig nach vorne und lassen Sie **B** los
- 3 Legen Sie das Gerät mit **C** auf den Boden
- 4 Drücken Sie **D** auf **E**
- 5 Drehen Sie **D** fest
- 6 Stellen Sie das Gerät in Arbeitsposition



## Bedienungsarm einstellen

- 1 Ziehen Sie **B** zurück, halten Sie **B** fest und stellen Sie **C** auf Hüfthöhe ein
- 2 Lassen Sie **B** los

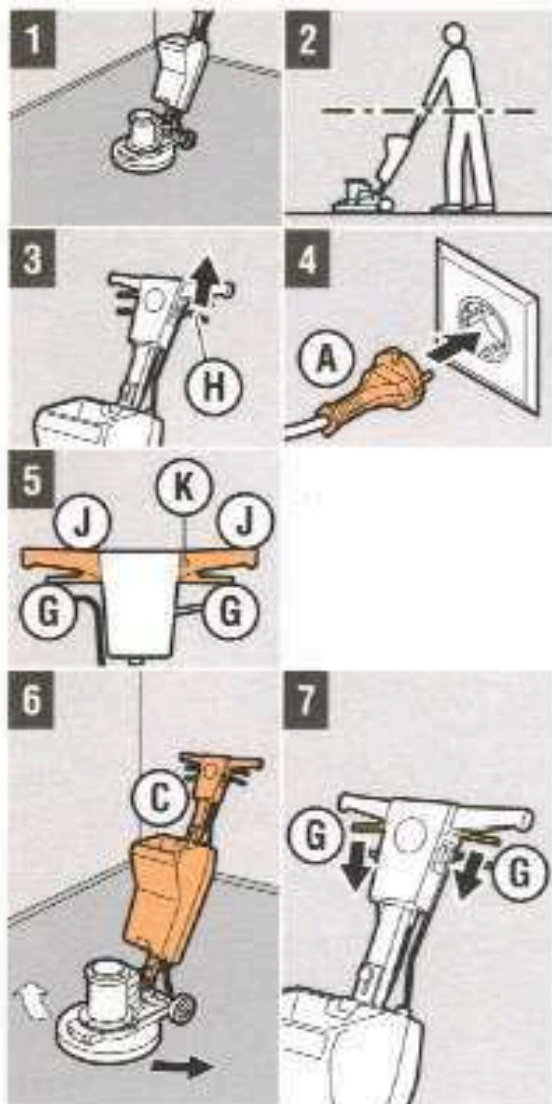


## Reinigungsmittel verwenden

- 1 Füllen Sie **F** mit Reinigungsmittel  
**Achtung!** Lesen Sie die Anweisungen auf der Reinigungsmittel-Verpackung!



## BOHNERMASCHINE VERWENDEN



- 1 Machen Sie die Arbeitsfläche frei  
**Achtung!** Beginnen Sie wegen der Schwenkbewegung in der Mitte des Raums!
- 2 Kontrollieren Sie die Höhe von **C**  
**Achtung!** Mit **G** kann nur eingeschaltet werden, wenn sich **C** auf Hüfthöhe befindet!
- 3 Ziehen Sie **H** zurück
- 4 Schließen Sie **A** an eine geerdete Steckdose an
- 5 Halten Sie **J** mit beiden Händen fest, drücken Sie auf **K**, und ziehen Sie **G** zurück  
**Achtung!** Das Kontrolllämpchen muss brennen!
- 6 Reinigen Sie den Boden mittels Schwenkbewegungen:  
← bewegen Sie **C** nach vorne  
→ bewegen Sie **C** etwas nach hinten
- 7 Lassen Sie **G** los, um das Gerät auszuschalten

## NACH DEM GEBRAUCH

- 1 Ziehen Sie **A** aus der Steckdose
- 2 Demontieren Sie **L** von **M**
- 3 Demontieren Sie **F**, und spülen Sie den Behälter aus
- 4 Setzen Sie **F** auf **C**
- 5 Bringen Sie **N** an der Oberseite von **F** an, und verriegeln Sie mit **P**
- 6 Schließen Sie **L** an **F** und **M** an
- 7 Reinigen Sie das Gerät

# SICHERHEITSVORSCHRIFTEN

## Sicherheit für den Benutzer



- Tragen Sie Schuhe mit rutschfesten Sohlen.
- Verwenden Sie ausschließlich geerdete Steckdosen.
- Halten Sie Kinder und Haustiere vom Gerät fern.
- Bei Verwendung im Freien: kontrollieren Sie, ob das Gerät über einen Erdschlussschalter (max. 30 mA) angeschlossen ist.
- Verwenden Sie **niemals** ätzende Reinigungsmittel.

### Vor der Benutzung zu kontrollieren

- Befestigung des Flüssigkeitsbehälters und des Zufuhrschlauchs am Gerät.
- Gerät visuell auf Schäden untersuchen.
- Stecker und Stromkabel auf Beschädigungen prüfen.

**Nehmen Sie bei Problemen am (oder mit dem) Gerät Kontakt mit dem Verleihunternehmen auf!**

### Sicherheit während der Benutzung

- Ziehen Sie **niemals** am Stromkabel, um das Gerät zu verschieben.
- Verriegeln Sie den Bedienungshebel **niemals** während der Benutzung.
- Benutzen Sie das Gerät **niemals** ohne Bürste.
- Benutzen Sie das Gerät **niemals** auf nassen Böden, wenn es mit Zubehörteilen für trockene Böden ausgestattet ist.
- Beschweren Sie das Gerät nicht mit Gewichten, um den Arbeitsdruck zu erhöhen.
- Leiten Sie das Stromkabel nach hinten vom Gerät weg.
- Gehen Sie mit Stecker und Stromkabel vorsichtig um.
- Benutzen Sie das Gerät **niemals** mit beschädigtem Stecker und/oder Stromkabel.
- Benutzen Sie Verlängerungskabel. Vermeiden Sie Spannungsverlust, sorgen Sie für minimale Kabeldurchmesser von 2,5 mm<sup>2</sup>, und verwenden Sie möglichst kurze Kabel. Rollen Sie die Kabelrolle vollständig ab.

### Sicherheit nach der Benutzung

- Ziehen Sie nach der Benutzung den Stecker aus der Steckdose.