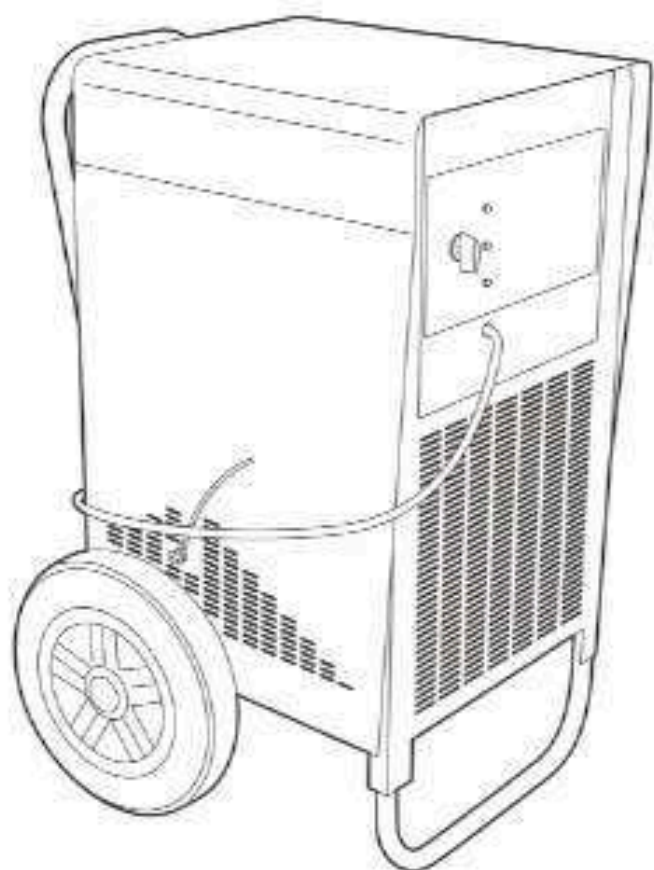


BAUTROCKNER

18303

Gebrauchsanweisung und Sicherheitsvorschriften

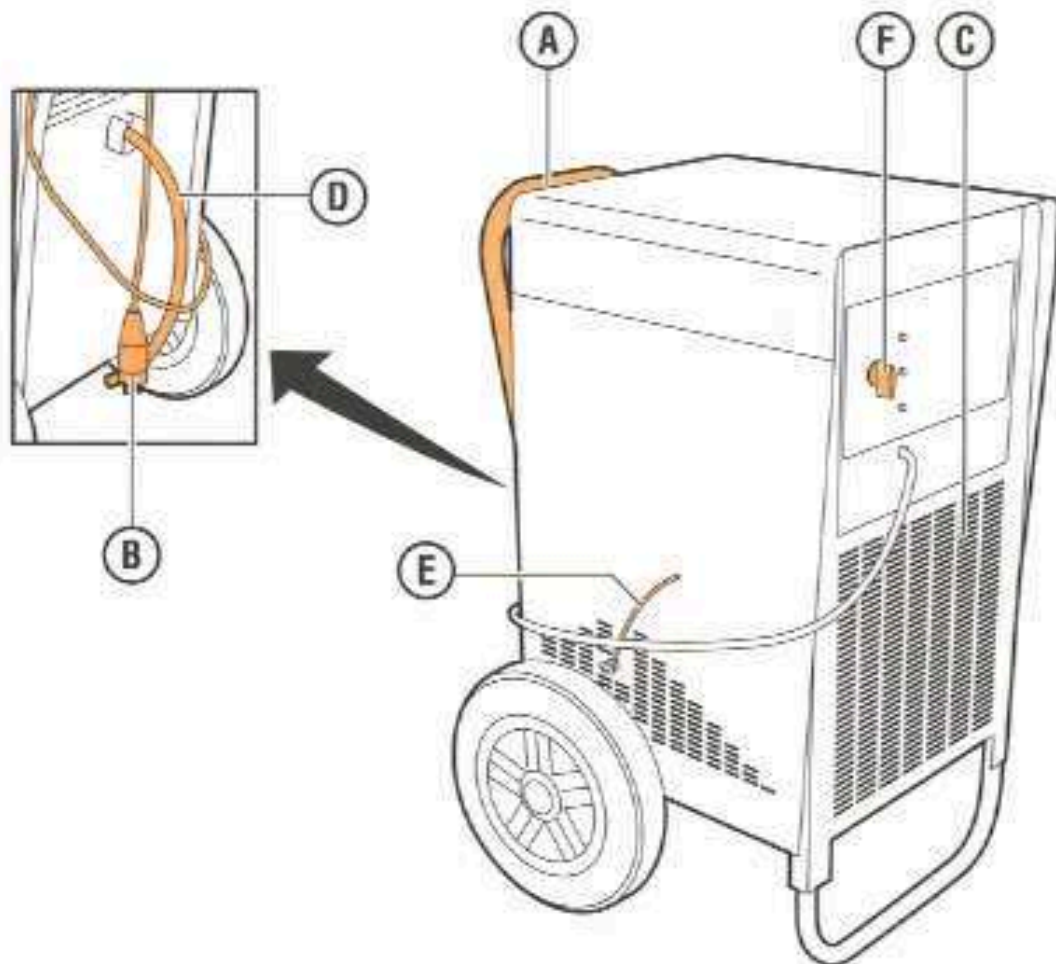
Der Bautrockner dient zur Reduzierung der Feuchtigkeit in Neu- oder Altbauten durch Aufnahme von Wasser aus Wänden, Böden und Decken. Um den Effekt zu erhöhen, kann zusätzlich ein Elektro-Heizgerät eingesetzt werden.



Vorsicht! Bedienungsfehler können zu Verletzungen und/oder Beschädigungen des Geräts führen. Lesen Sie vor Gebrauch die Sicherheitsvorschriften auf der Rückseite dieser Karte!

RENT[®]
partner

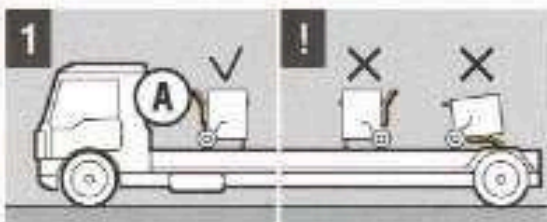
BEDIENUNGSFUNKTIONEN



- A Griff
- B Stecker/Stromkabel
- C Lüftungsrost

- D Wasserabfuhrschlauch
- E Luftventile
- F Ein-/Ausshalter

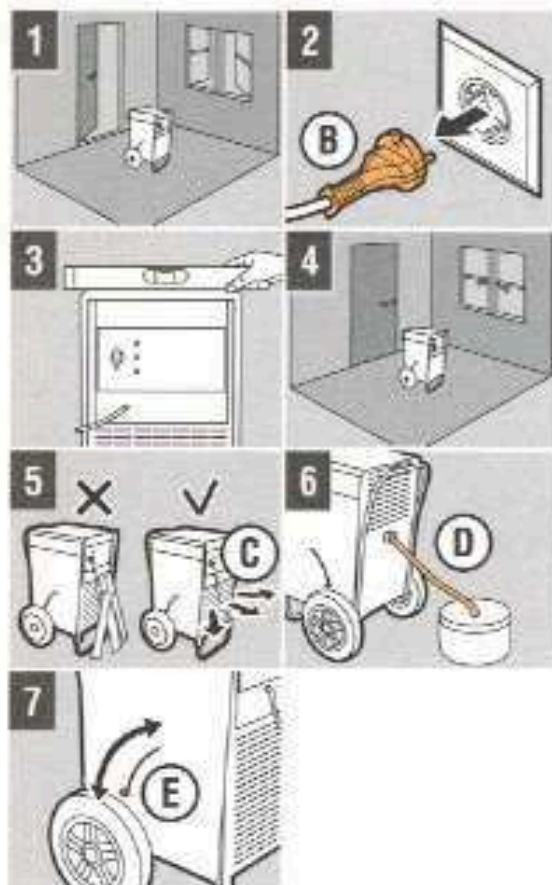
VORBEREITUNG



Transport des Bautrockners

- 1 Transportieren Sie den Bautrockner mit **A** in Richtung Fahrer
Achtung! Transportieren Sie das Gerät niemals mit **A** flach auf der Ladefläche!
Achtung! Transportieren Sie das Gerät niemals auf einer offenen Ladefläche mit **A** nach hinten ausgerichtet; der Ventilator darf sich nicht im Fahrtwind drehen!

VORBEREITUNG



Bautrockner aufstellen und anschließen

1 Stellen Sie das Gerät in der Mitte des Raumes auf.

Achtung! Stellen Sie das Gerät zum Trocknen mehrerer Räume zentral auf!

2 Schließen Sie **B** nicht an die Stromversorgung an

3 Stellen Sie das Gerät auf einer ebenen Fläche auf, um ein Auslaufen zu vermeiden

Achtung! Nicht sofort einschalten – lassen Sie das Gerät erst ± 1 Stunde stehen!

4 Schließen Sie alle (Innen)Türen und Fenster, um den Raum auszutrocknen

5 Halten Sie **C** vollständig frei

6 Schließen Sie **D** an

Achtung! Andere Seite des Schlauchs anschließen an:

- Permanenten Abfluss!
- Gefäß mit möglichst kleiner Öffnung, um neuerliches Verdampfen zu verhindern!

7 Stellen Sie **E** der Tabelle entsprechend ein

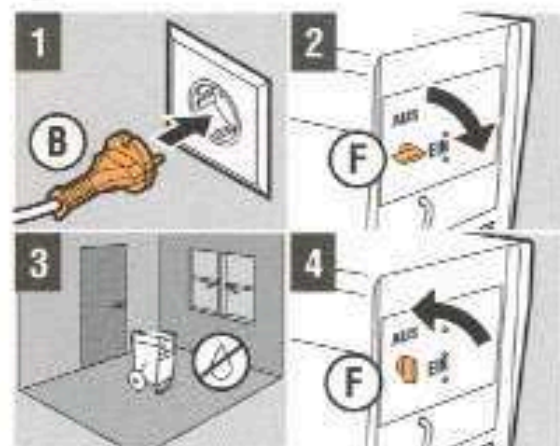
Achtung! Bei Raumtemperatur $< 5^{\circ}\text{C}$ Raum zusätzlich heizen, um Frostschäden am Gerät zu vermeiden!

Raumtemperatur	Stand E
$< 20^{\circ}\text{C}$	Beide Klappen geschlossen
$\pm 25^{\circ}\text{C}$	1 Klappe offen, 1 geschlossen
$> 30^{\circ}\text{C}$	Beide Klappen offen

BAUTROCKNER BENUTZEN

Kontrolllampen

Kontrolllampe	Anzeige
Gelb	Leuchtet bei Netzspannung
Grün	Kompressor in Betrieb
Rot	Spannungsschutz ein



- 1 Schließen Sie **B** an eine geerdete Steckdose an
Achtung! Gelbe Kontrolllampe muss brennen!
- 2 Stellen Sie **F** auf EIN
- 3 Lassen Sie das Gerät laufen, bis der Raum vollständig trocken ist
- 4 Stellen Sie **F** auf AUS

NACH DEM GEBRAUCH

- 1 Ziehen Sie den Stecker (**B**) aus der Steckdose
- 2 Reinigen Sie die Außenflächen des Geräts

SICHERHEITSVORSCHRIFTEN

Sicherheit für den Benutzer

- Benutzen Sie das Gerät niemals ohne Schutzabdeckung.
- Halten Sie Kinder und Haustiere vom Gerät fern.
- Es ist Personen unter 18 Jahren untersagt, mit dem Gerät zu arbeiten.
- Überprüfen Sie, ob das Gerät über einen Erdschlussschalter (max. 30 mA) angeschlossen ist.

Vor der Benutzung zu kontrollieren

- Stand des Ein-/Ausschalters. Muss auf AUS stehen.
- Gerät visuell auf Beschädigungen untersuchen.
- Stecker und Stromkabel auf Beschädigungen prüfen.

Nehmen Sie bei Problemen am (oder mit dem) Gerät Kontakt mit dem Verleihunternehmen auf!

Sicherheit während der Benutzung

- Ziehen Sie **niemals** am Stromkabel, um das Gerät zu verschieben.
- Gehen Sie mit Stecker und Stromkabel vorsichtig um.
- Benutzen Sie das Gerät **niemals** mit beschädigtem Stecker und/oder Stromkabel.
- Benutzen Sie Verlängerungskabel. Vermeiden Sie Spannungsverlust, sorgen Sie für minimale Kabeldurchmesser von 2,5 mm², und verwenden Sie möglichst kurze Verlängerungskabel. Rollen Sie die Kabelrolle vollständig ab.

Sicherheit nach der Benutzung

- Ziehen Sie nach der Benutzung den Stecker aus der Steckdose.