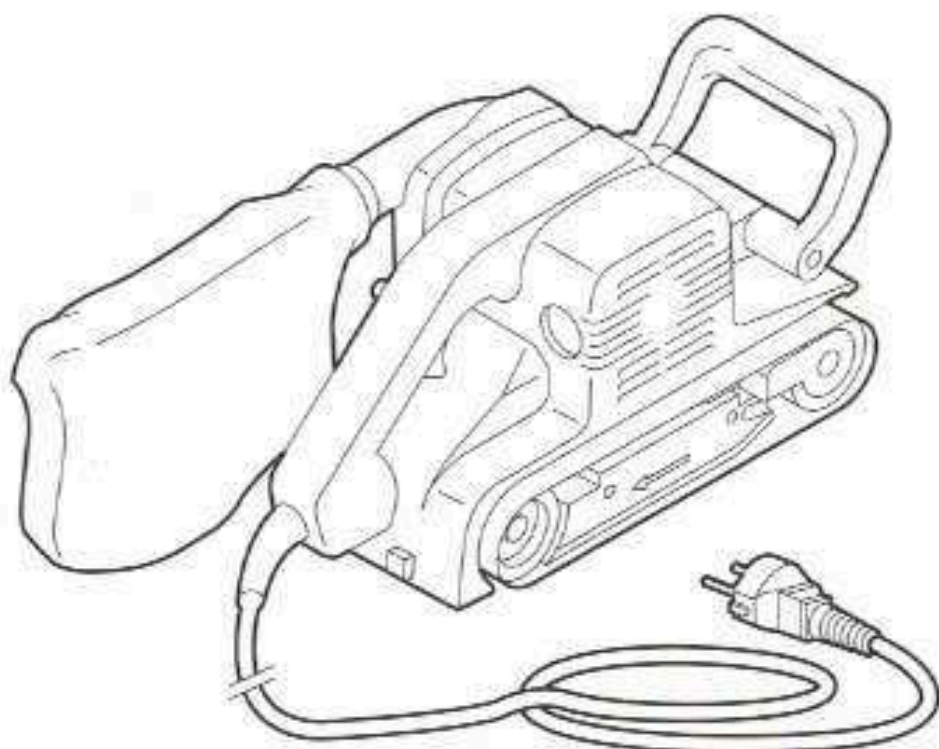


BANDSCHLEIFMASCHINE

18411

Gebrauchsanweisung und Sicherheitsvorschriften

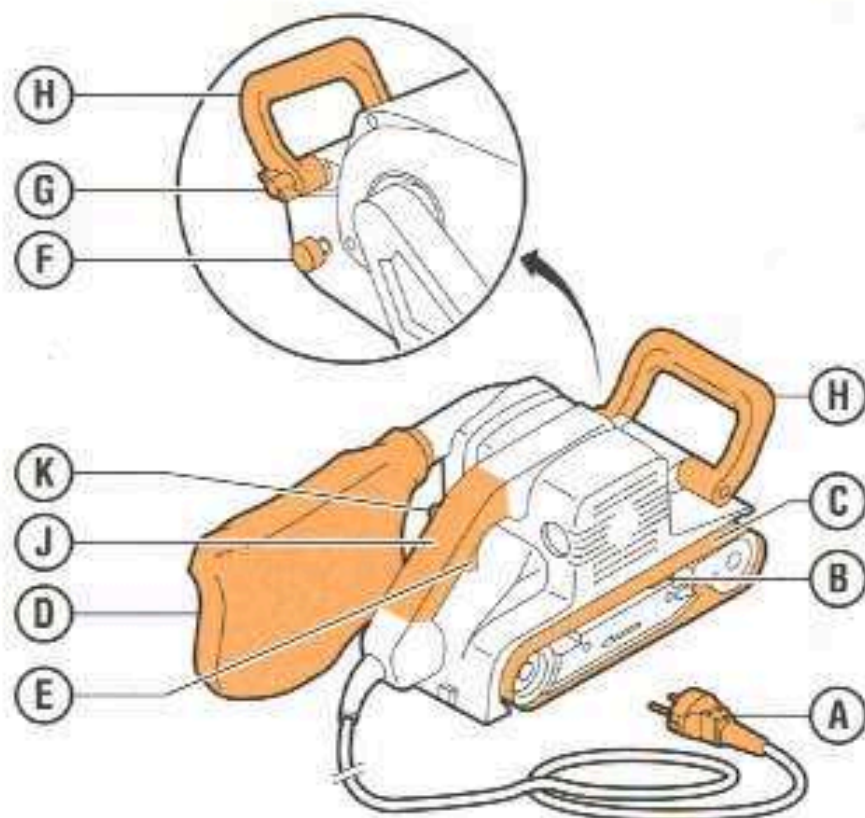
Die Bandschleifmaschine eignet sich für schwerere Schleifarbeiten an Holz und Kunststoff, wie z.B. an Türen, Planken und Balken. Diese Maschine ist mit einem Staubabsauger ausgestattet.



Vorsicht! Bedienungsfehler können zu Verletzungen und/oder Beschädigungen der Maschine führen. Lesen Sie vor Gebrauch die Sicherheitsvorschriften auf der Rückseite dieser Karte!

RENT[®]
partner

BEDIENUNGSFUNKTIONEN



- A Stecker/Stromkabel
- B Spannhebel
- C Schleifband
- D Staubsack
- E Ein-/Ausschalter

- F Schleifbandjustierung
- G Flügelschraube
- H Verstellbarer Griff
- J Griff
- K Ver-/Entriegelungsschalter

VORBEREITUNG

Oberfläche	Körnung
Grob	40
Mittelgrob	60
Mittelfein	80
Fein	100

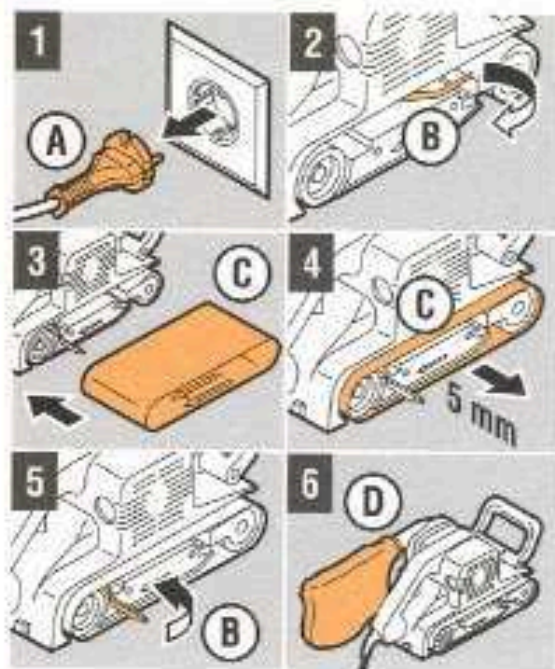
Schleifband auswählen

Lassen Sie sich vom Vermieter bei der Wahl des geeigneten Schleifbands beraten

Achtung! Verwenden Sie Schleifbänder mit derselben Körnung bis eine gleichmäßige Oberfläche erreicht ist!

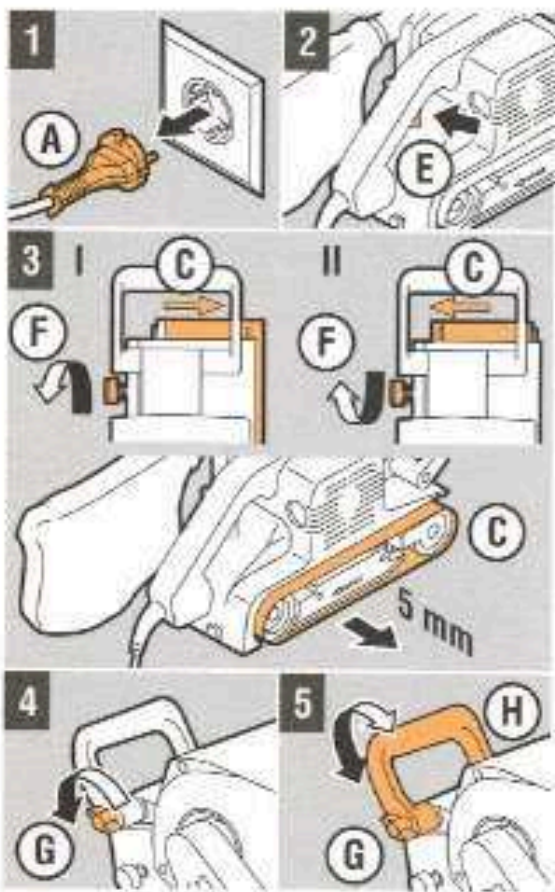
Achtung! Gleichmäßiger Auflagedruck erhöht die Lebensdauer der Schleifbänder und der Maschine!

VORBEREITUNG



Schleifband/Staubsack montieren

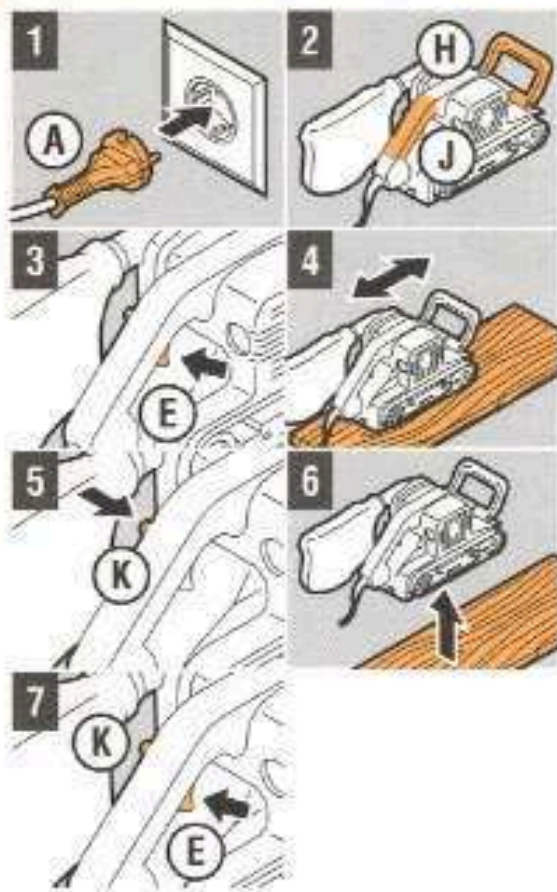
- 1 Schließen Sie **A** nicht an die Stromversorgung an
- 2 Drehen Sie **B**
- 3 Schieben Sie **C** über die Rollen
Achtung! Die Pfeile des Schleifbands müssen in dieselbe Richtung weisen wie der Pfeil auf dem Schleifmechanismus!
- 4 Bringen Sie **C** ± 5 mm neben dem Motorgehäuse am Schleifmechanismus an
- 5 Drehen Sie **B**
- 6 Montieren Sie **D**



Schleifband/Griff justieren

- 1 Schließen Sie **A** an eine geerdete Steckdose an
- 2 Drücken Sie auf **E**
- 3 Positionieren Sie **C** mit **F**
 - I Löst sich **C** von der Laufrolle, drehen Sie **F** nach rechts
 - II Lläuft **C** gegen das Gehäuse, drehen Sie **F** nach links**Achtung!** Halten Sie **C** in ± 5 mm Abstand vom Motorgehäuse!
- 4 Lösen Sie **G**
- 5 Stellen Sie **H** ein, und drehen Sie **G** fest

BANDSCHLEIFMASCHINE VERWENDEN



Achtung! Sorgen Sie für eine gute Staubabsaugung!

- 1 Schließen Sie **A** an eine geerdete Steckdose an
- 2 Halten Sie die Maschine an **H** und **J** fest
- 3 Drücken Sie auf **E**
- 4 Setzen Sie die Maschine am Werkstück an, und beginnen Sie zu schleifen
Achtung! Arbeiten Sie in Richtung der Holzfaserrichtung!
- 5 Warten Sie, bis die Maschine die gewünschte Drehzahl erreicht hat, und drücken Sie auf **K**
- 6 Nehmen Sie die Maschine vom Werkstück
- 7 Drücken Sie **E** ganz hinein, **K** wird entriegelt. Lassen Sie **E** los, um die Maschine auszuschalten

NACH DEM GEBRAUCH

- 1 Ziehen Sie den Stecker **A** aus der Steckdose
- 2 Entfernen Sie das Schleifband **C**
- 3 Leeren Sie den Staubsack **D**
- 4 Reinigen Sie die Maschine

SICHERHEITSVORSCHRIFTEN

Sicherheit für den Benutzer



- Tragen Sie eine Schutzbrille, Ohrschutz, Atemschutzmaske und Arbeitshandschuhe.
- Vorsicht bei langem Haar!
- Klemmen Sie das Werkstück gut fest.
- Verwenden Sie ausschließlich geerdete Steckdosen.
- Halten Sie Kinder und Haustiere von der Maschine fern.
- Bei Verwendung im Freien: kontrollieren Sie, ob die Maschine über einen Erdschlussschalter (max. 30 mA) angeschlossen ist.

Vor der Benutzung zu kontrollieren

- Stand des Ein-/Ausschalters. Muss auf AUS stehen.
- Befestigung von Schleifband und Staubsack.
- Werkstück auf Nägel, Schrauben usw. untersuchen. Ggf. entfernen.
- Maschine visuell auf Schäden untersuchen.
- Stecker und Stromkabel auf Beschädigungen prüfen.

Nehmen Sie bei Problemen an der (oder mit der) Maschine Kontakt mit dem Verleihunternehmen auf!

SICHERHEITSVORSCHRIFTEN

Sicherheit während der Benutzung

- Heben Sie die Maschine **niemals** am Stromkabel an.
- Ziehen Sie **niemals** am Stromkabel, um die Maschine zu verschieben.
- Drücken Sie nicht mit Gewalt auf die Maschine.
- Benutzen Sie die Maschine nur zum Trockenschleifen.
- Achten Sie bei der Bearbeitung von Metall auf Feuergefahr (Funkenentwicklung).
- Leiten Sie das Stromkabel nach hinten von der Maschine weg.
- Gehen Sie mit Stecker und Stromkabel vorsichtig um.
- Benutzen Sie die Maschine **niemals** mit beschädigtem Stecker und/oder Stromkabel.
- Benutzen Sie Verlängerungskabel. Vermeiden Sie Spannungsverlust, sorgen Sie für minimale Kabeldurchmesser von 2,5 mm², und verwenden Sie möglichst kurze Kabel. Rollen Sie die Kabelrolle vollständig ab.

Sicherheit nach der Benutzung

- Ziehen Sie nach der Benutzung den Stecker aus der Steckdose.