



Gutes für alle.

ab Mo. 18.03.



Eisbergsalat  
Klasse 1; Spanien; Stück

**AKTION**  
**0,79\*\***

ab Do. 21.03.



**KEFER**  
KÄFER  
Entenkeulen  
mit Sauce  
650-g-Packung  
(kg = 13.83) Seite 26

**AKTION**  
**8,99\***

ab Do. 21.03.



**SPIDER-MAN**  
Rückseite  
Regenjacke  
Stück; Seite 22

**14,99\***

Gültig von Mo. 18.03. bis Sa. 23.03.

# GOURMET-GENUSS ZUM KLEINEN PREIS.

**GOURMET**  
FINEST CUISINE

Mit unserer ALDI Eigenmarke GOURMET  
FINEST CUISINE für Genießer erwarten  
dich exquisite Angebote – qualitativ  
hochwertige Produkte zu besten Preisen.



Natives  
Olivenöl  
extra

Aus Italien;  
500-ml-Flasche  
(Liter = 13.98)

**AKTION**  
**6,99\***



Long-Slice-  
Räucherlachs  
Aus Norwegen; geräuchert;  
aus zertifizierter Aquakultur;  
100-g-Packung (kg = 27.90)

**AKTION**  
**2,79\***



Jamón Serrano  
Original spanisch; hauchfein  
geschnitten; mind. 12 Monate  
gereift; 70-g-Packung  
(kg = 21.29)

**AKTION**  
**1,49\***



Ziegenkäse  
im Speckmantel  
Ideal als Vorspeise oder zum Salat;  
6 Stück; 150-g-Packung (kg = 19.93)

**AKTION**  
**2,99\***

Aus der Frischetruhe  
Aus der Kühlung

AB INS KÖRBCHEN! GÜNSTIGE OSTER-DEALS.

ab Mo. 18.03.

Weitere Artikel findest du ab Seite 12



Süße Grüße  
Enthält Konfekt; versch.  
Sorten; 50-g-Packung  
(kg = 19.80)

**AKTION**  
**0,99\***



CHOCEUR  
Nussbeißer XXL  
Mit ganzen Haselnüssen;  
200-g-Packung (kg = 8.95)

**200 g**  
**1,79\***



OSTERPHANTASIE  
Osterfigur  
Versch. Sorten; 150-g-Stück  
(kg = 13.27)

**AKTION**  
**1,99\***

Mo. 18.03. – Sa. 23.03.

Ernte aus DEUTSCHLAND

2.99  
-16%

2 kg

**2.49\*\***

Tafeläpfel  
Klasse 1; Deutschland;  
2-kg-Beutel (kg = 1.25)

MIT ALDI KANNST DU'S DIR LEISTEN BIS ZU

**36%**

**SPAREN**

2.29  
-27%

**1.65\*\***

Kulturchampignons braun  
Klasse 1; Deutschland,  
Polen; 400-g-Schale (kg = 4.13)

unverpackt

AKTION

**1.79\*\***

kg-Preis

Rispentomaten  
Lose Ware; Klasse1; Niederlande (kg = 1.79)

2 kg

AKTION

**1.69\*\***

Speisemöhren  
Klasse 1; Deutschland, Niederlande;  
2-kg-Beutel (kg = 0.85)

unverpackt

2.99  
-36%

**1.89\*\***

kg-Preis

Süßkartoffeln  
Lose Ware; USA (kg = 1.89)

TRADER JOE'S  
Aprikosen  
Getrocknet;  
200-g-Packung  
(kg = 8.95)

1.99  
-10%

**1.79\*\***

TRADER JOE'S  
Mazafati-Datteln  
Mit Stein; naturbelassen; 500-g-Packung  
(kg = 4.98)

AKTION

**2.49\***

JETZT FRISCHE-NEWSLETTER ABONNIEREN UND KEIN ANGEBOT VERPASSEN: ALDI-NORD.DE/NEWSLETTER

Mo. 18.03. – Sa. 23.03.

# DAS ALDI TIEFPREIS- VERSPRECHEN.

- Bester Preis**
- Täglich frisch beliefert
- Große Auswahl
- Viele Artikel aus deiner Region



**unverpackt**

**AKTION**

**0,99\*\***

**Avocado**  
Klasse 1; Israel, Kenia, Kolumbien, Marokko, Spanien, Tansania; Stück

**unverpackt**

**AKTION**

**0,55\*\***

**Grapefruit**  
Klasse 1; Spanien; Stück

**AKTION**

**1,69\*\***

**Mandarinen**  
Klasse 1; Marokko, Spanien; 1-kg-Netz (kg = 1.69)

**AKTION**

**1,89\*\***

**Tafeltrauben hell**  
Kernlos; Klasse 1; Chile, Indien, Namibia, Republik Südafrika; 500-g-Schale (kg = 3.78)

**GARDENLINE**  
**Narzissen/Hyazinthen**  
Im 12-cm-Kulturtopf; Narzissen, 4-6 Zwiebeln je Topf, oder Hyazinthen, 3 Zwiebeln je Topf; Pflanze

**1,69\***

**GARDENLINE**  
**Obstbaum**  
Wurzelverpackt mit Jute; ca. 1,40-1,80 m hoch, je nach Sorte; verschiedene Sorten, z. B. Apfel, Pflaume oder Pfirsich; winterhart; Pflanze

**4,99\***

**Deutsche Gärtnerware**  
Wissen, wo's wächst.

**GARDENLINE**  
**Polsterstaude**  
Deutsche Freilandware; im 10,5-cm-Kulturtopf; ca. 15 cm hoch; winterhart; verschiedene Sorten; Pflanze

**1,29\***

**GARDENLINE**  
**Rispenhortensie/Blütenstrauch**  
Hortensie ca. 40-55 cm bzw. Blütenstrauch ca. 40-60 cm hoch; winterhart; Pflanze

**3,99\***

JETZT FRISCHE-NEWSLETTER ABONNIEREN UND KEIN ANGEBOT VERPASSEN: [ALDI-NORD.DE/NEWSLETTER](https://www.aldi-nord.de/newsletter)

\*\* Diese Artikel stehen nur in begrenzter Anzahl zur Verfügung und können zu bestimmten Zeiten der Aktion ausverkauft sein.



**BIS ZU  
44%  
SPAREN**

**PREIS-  
HIGHLIGHT**



**KERRYGOLD  
Butter/extra**  
Versch. Sorten;  
250-g-Packung (kg = 5.96)

**AKTION**

**1.49\*\***



**LEERDAMMER  
Scheiben-  
käse**  
Versch. Sorten, 125 g  
oder 140 g; Packung  
(kg = 11.92/10.64)

**2.59**

**-42%**

**1.49\*\***



**ROI DE TREFLE  
Französischer  
Weichkäse**  
Original französisch; versch.  
Sorten; 200-g-Packung  
(kg = 8.45)

**1.89**

**-10%**

**1.69\*\***



**LÄTTA  
Original**  
Halbfettmargarine;  
450-g-Packung  
(kg = 2.47)

**1.99**

**-44%**

**1.11\*\***

Aus der Kühlung



**HOUDEK  
Kabanos**  
Geräuchert; versch.  
Sorten, 150 g oder 180 g;  
Packung  
(kg = 16.60/13.83)

**AKTION**

**2.49\***



**WILTMANN  
Genießerteller**  
Versch. Sorten, 70 g oder  
80 g; Packung  
(kg = 18.43/16.13)

**AKTION**

**1.29\*\***



**HERTA  
Fleischwurst**  
Schonend mit Buchenholz  
geräuchert; versch.  
Sorten; 500-g-Packung  
(kg = 5.98)

**AKTION**

**2.99\***



**RAUCH  
Happy Day**  
Fruchtsaftgetränk; aus  
Konzentrat; versch.  
Sorten; 1-L-Packung  
(Liter = 1.79)

**UVP 2.49  
-28%**

**1.79\***



**ALPRO  
Haferdrink**  
Rein pflanzlich;  
1-L-Packung  
(Liter = 1.49)

**AKTION**

**1.49\*\***



**GUTFRIED  
WieBratwurst**  
Versch. Sorten, 200 g  
oder 260 g; Packung  
(kg = 14.95/11.50)

**AKTION**

**2.99\***

\* Aktionsartikel stehen nur in begrenzter Anzahl zur Verfügung. Sie können daher schon am Vormittag des Aktionstages kurz nach Aktionsbeginn ausverkauft sein.

\*\* Diese Artikel stehen nur in begrenzter Anzahl zur Verfügung und können zu bestimmten Zeiten der Aktion ausverkauft sein.



**PREIS-HIGHLIGHT**



**MEINE KUCHENWELT**  
**Mandel-Bienenstich-Torte**  
 Mit Rührteigboden; Sahnecreme mit Vanillegeschmack und karamellisierten Mandeln; 600-g-Packung (kg = 7.40)

**AKTION**

**4.44\***

**MIT ALDI KANNST DU'S DIR**

**LEISTEN**



**HEINZ**  
**Snack-Sauce**  
 Versch. Sorten; 400-ml-Flasche (Liter = 4.98)

**UVP 2.99**  
**-33%**

**1.99\***



**ALL SEASONS**  
**Festtagsgemüse**  
 Versch. Sorten; 750-g-Beutel (kg = 2.65)

**AKTION**

**1.99\***



**ALL SEASONS**  
**Stangenspargel**  
 Geschält, gewaschen und blanchiert; 600-g-Beutel (kg = 7.48)

**AKTION**

**4.49\***

Aus der Tiefkühlung



**ALMARE**  
**Makrelenfilets**  
 Versch. Sorten; 200-g-Dose (kg = 8.45)

**AKTION**

**1.69\***



**GOLDEN SEAFOOD**  
**Riesengarnelen**  
 Ohne Kopf; entdarmt; Nettogewicht = Abtropfgewicht (ATG) = 720 g; ASC-zertifiziert; 720-g-Packung (kg = 13.88 Nettogewicht = ATG)

**AKTION**

**9.99\***



**IGLO**  
**Filegro Ofen-Backfisch**  
 ASC-zertifiziert; 240-g-Packung (kg = 12.46)

**4.49**  
**-33%**

**2.99\*\***



**SNACK TIME**  
**Poffertjes**  
 Mini-Pfannkuchen nach holländischer Art; ca. 30 Stück; 250-g-Packung (kg = 6.36)

**AKTION**

**1.59\***



**SWEET VALLEY**  
**Apfelmus**  
 8x100-g-Packung (kg = 2.11)

**AKTION**

**1.69\***



**GUT BIO**  
**Bio-Schlagsahne**  
 30 % Fett im Milchanteil; kontrolliert ökologische Erzeugung; 200-g-Becher (kg = 4.95)

**AKTION**

**0.99\*\*\***



BIS ZU  
**55%**  
SPAREN

PREIS-  
HIGHLIGHT



3.99  
-55%

**1.79\*\***

LANGNESE  
Cremissimo

Versch. Sorten, 825 ml oder 900 ml;  
Packung (Liter = 2.17/1.99)



2.19  
-22%

STORCK  
Knoppers

Versch. Sorten;  
200-g-Packung  
(kg = 8.45)

**1.69\*\***



1.85  
-24%

FERRERO  
Kinder Choco  
Fresh

102,5-g-Packung;  
(kg = 13.56)

**1.39\*\***



DANONE  
Dany  
Mousse XXL

Cremige-Sahne und  
feinste Schokolade;  
8x60-g-Packung  
(kg = 4.15)

**1.99\***

480 g



MEINE  
KUCHENWELT  
Gefüllte  
Windbeutel

Versch. Sorten;  
400-g-Packung  
(kg = 10.73)

AKTION  
**4.29\***

BISCOTTO  
Sandwich-  
Getreide-  
kekse

Versch. Sorten;  
253-g-Packung  
(kg = 7.08)

AKTION  
**1.79\***



LOTUS  
Biscoff

Karamellisiertes  
Gebäck;  
279-g-Packung  
(kg = 7.13)

**1.99\***

279 g



Haribo

Versch. Sorten, 160 g  
oder 175 g; Packung  
(kg = 5.56/5.09)

IMAUFSTELLER  
1.19  
-25%  
**0.89\*\***

IMAUFSTELLER

LORENZ  
Saltlets  
Sticks

Versch. Sorten, 175 g  
oder 250 g; Packung  
(kg = 7.37/5.16)

2.19  
-41%  
**1.29\*\***



LORENZ  
Erdnusslocken

Versch. Sorten, 130 g,  
150 g oder 175 g; Beutel  
(kg = 9.92/8.60/7.37)

AKTION  
**1.29\*\***

IMAUFSTELLER

\* Aktionsartikel stehen nur in begrenzter Anzahl zur Verfügung. Sie können daher schon am Vormittag des Aktionstages kurz nach Aktionsbeginn ausverkauft sein. \*\* Diese Artikel stehen nur in begrenzter Anzahl zur Verfügung und können zu bestimmten Zeiten der Aktion ausverkauft sein. \*\*\* Diese Artikel stehen nur in begrenzter Anzahl zur Verfügung und können zu bestimmten Zeiten der Aktion ausverkauft sein. Diese/r Preis/e gelten/gilt nur am/vom 18.03. bis 23.03.2024.

**PREIS-HIGHLIGHT**

VELTINS Pilsener

Party-Fass; pfandfrei; 5-L-Fass (Liter = 1.60)

UVP 11.99

**-33%**

**7.99\***



**BIS ZU**

**35%**

**SPAREN**



FRANKEN Silvaner Spätlese

Trockener deutscher Weißwein; 0,75-L-Flasche (Liter = 6.65)

**AKTION**

**4.99\***



Coca-Cola/Fanta/Sprite/Mezzo Mix

Erfrischungsgetränk; z. T. koffeinhaltig; z. T. zuckerfrei; versch. Sorten; zzgl. Pfand 6 x 0,25 = 1,50; 6x0,33-L-Dose (Liter = 1.86)

IM AUFSTELLER

UVP 5.70

**-35%**

**3.69\***



6 Dosen



RED BULL Energydrink

Taurin- und koffeinhaltig; zzgl. Pfand 6 x 0,25 = 1,50; 6x0,25-L-Dose (Liter = 3.70)



6 Dosen

**AKTION**

**5.55\***

**DEINE DROGERIEMARKEN, GEPFLEGT GÜNSTIG.**



PANTENE PRO-V Shampoo

Verschiedene Sorten; 1-L-Flasken (Liter = 8.99)

UVP 9.99

**-10%**

**8.99\***



AXE Duschgel

Verschiedene Sorten; 400-ml-Flasche (Liter = 7.48)

3.75

**-20%**

**2.99\*\***



AXE Deospray

Verschiedene Sorten; 150-ml-Dose (Liter = 19.93)

3.55

**-15%**

**2.99\*\***



ORAL-B Zahnpasta

In den Sorten Pro-Expert Professioneller Schutz oder Pro-Science Zahnfleisch & -schmelz Repair; 2x75-ml-Tube (kg = 39.93)

**AKTION**

**5.99\***



TENA Discreet

Hygieneeinlagen bei Blasen Schwäche; verschiedene Sorten, 6, 8, 10 oder 12 Stück; Packung (Stück = 0.50/0.37/0.30/0.25)

IM AUFSTELLER



TENA Discreet Men

Inkontinenzeinlagen für Männer bei leichtem Harnverlust; in den Sorten Level 2, 10 Stück, oder Level 1, 12 Stück; Packung (Stück = 0.48/0.40)

3.95

**-24%**

**2.99\*\***

**AKTION**

**4.75\***



# Aus unserem Sortiment

## GENIESSEN & SPAREN!

**GOURMET**  
FINEST CUISINE

Mit unserer ALDI Eigenmarke GOURMET FINEST CUISINE für Genießer erwarten dich exquisite Angebote – qualitativ hochwertige Produkte zu besten Preisen.



**TIEFPREIS**

**6.99**

GOURMET FINEST CUISINE  
**Riesengarnelen**

Roh; versch. Sorten, z. T. mit Nettogewicht = Abtropfgewicht (ATG) = 360 g, sonst 400 g; ASC-zertifiziert; Packung (kg = 19.42 Nettogewicht = ATG/17.48)



**TIEFPREIS**

**2.99**

GOURMET FINEST CUISINE  
**Black Angus Bresaola**

Luftgetrockneter Rohschinken; naturgereift in Italien; 80-g-Packung (kg = 37.38)



GOURMET FINEST CUISINE  
**Zanderfilets**

Mit Haut; Nettogewicht = Abtropfgewicht (ATG) = 450 g; 450-g-Packung (kg = 17.76 Nettogewicht = ATG)

**TIEFPREIS**

**7.99**



GOURMET FINEST CUISINE  
**Ibérico-Spezialität**

Versch. Sorten, 50 g oder 70 g; Packung (kg = 39.80/28.43)

**TIEFPREIS**

**1.99**



GOURMET FINEST CUISINE  
**Leberpastete**

Versch. Sorten; 125-g-Packung (kg = 13.52)

**TIEFPREIS**

**1.69**



GOURMET FINEST CUISINE  
**Pasta**

Frisch; gefüllt; versch. Sorten; 250-g-Packung (kg = 9.96)

**TIEFPREIS**

**2.49**



GOURMET FINEST CUISINE  
**Blätterteig-Minis**

Versch. Sorten; 300-g-Packung (kg = 9.97)

**TIEFPREIS**

**2.99**



GOURMET FINEST CUISINE  
**Feinste Belgische Pralinen**

Versch. Sorten; enthält z. T. Alkohol; 500-g-Packung (kg = 11.98)

**TIEFPREIS**

**5.99**

\* Aktionsartikel stehen nur in begrenzter Anzahl zur Verfügung. Sie können daher schon am Vormittag des Aktionstages kurz nach Aktionsbeginn ausverkauft sein. \*\* Diese Artikel stehen nur in begrenzter Anzahl zur Verfügung und können zu bestimmten Zeiten der Aktion ausverkauft sein.

Aus der Tiefkühlung

SPARE ZUM OSTERFEST!

**GOURMET**  
FINEST CUISINE

Mit unserer ALDI Eigenmarke GOURMET FINEST CUISINE für Genießer erwarten dich exquisite Angebote – qualitativ hochwertige Produkte zu besten Preisen.



GOURMET FINEST CUISINE  
Preiselbeer-Variation

Versch. Sorten, 370 g oder 400 g; enthält z. T. Alkohol; Glas (kg = 5.38/4.98)

AKTION

1.99\*



GOURMET FINEST CUISINE  
Dessert-Variation

Versch. Sorten; enthält z. T. Alkohol; 100-g-Glas (kg = 12.90)

AKTION

1.29\*



GOURMET FINEST CUISINE  
Comté

Französische Hartkäse-Spezialität; mind. 12 Monate gereift; mind. 45% Fett i. Tr.; 170-g-Packung (kg = 17.59)

AKTION

2.99\*



GOURMET FINEST CUISINE  
Mascarpone & Gorgonzola

Cremige Käsekomposition aus Mascarpone mit Gorgonzola; 200-g-Packung (kg = 12.45)

AKTION

2.49\*



GOURMET FINEST CUISINE  
Crème brûlée

Französischer Dessertklassiker; 2x100-g-Glas (kg = 9.45)

AKTION

1.89\*



GOURMET FINEST CUISINE  
Fisch im Bratbeutel

In den Sorten Gemüse mit Doradenfilet oder mit Wolfsbarschfilet; 250-g-Packung (kg = 19.96)

AKTION

4.99\*



GOURMET FINEST CUISINE  
Oliven

Gefüllt; versch. Sorten; 150-g-Packung (kg = 16.60)

AKTION

2.49\*



GOURMET FINEST CUISINE  
Festtagssauce

Versch. Sorten; 340-g-Packung (kg = 4.38)

AKTION

1.49\*

Aus der Tiefkühlung  
Aus der Kühlung

Mo. 18.03. – Sa. 23.03.



Serviervorschlag



**GOURMET FINEST CUISINE**  
**Garnelekrantz**

Gekocht; geschält; entdarmt; mit Schwanzsegment;  
Garnelen Nettogewicht = Abtropfgewicht (ATG) =  
200 g; mit süßem Chili-Dip, 70 g; 270-g-Packung  
(kg = 18.48)

**AKTION**

**4.99\***



**GOURMET FINEST CUISINE**  
**Brioche Sandwich**

Original aus Frankreich;  
mit Butter verfeinert;  
15 Scheiben;  
500-g-Packung  
(kg = 3.98)

**AKTION**

**1.99\***



**HENDRICK'S**  
**Gin**

Frischer,  
vollmundiger  
Geschmack;  
44% Vol.;  
0,7-L-Flasche  
(Liter = 35.70)

**AKTION**

**24.99\***



**20-ml-Flasche**

**Oster-**  
**Mini-Liköre**

Packung enthält versch.  
Sorten; 15% Vol. bzw.  
17% Vol.; 10x0,02-L-  
Flasche (Liter = 22.45)

**AKTION**

**4.49\***



**GOURMET FINEST CUISINE**  
**Blonde-/**  
**Ruby-Creme**

Süßer Brotaufstrich;  
200-g-Glas (kg = 9.95)

**AKTION**

**1.99\***



**PATRICIO**  
**White Port**

Portugiesischer  
Süßwein; 19% Vol.;  
0,75-L-Flasche  
(Liter = 7.99)

**AKTION**

**5.99\***



**LAGARADA**  
**Ruby Reserva**  
**Port**

Süßer portugiesischer  
Portwein; 20% Vol.;  
0,75-L-Flasche  
(Liter = 9.32)

**AKTION**

**6.99\***



**JAHRGANGS-**  
**SELECTION**  
**Crémant Baden**  
**Brut**

Deutscher Schaumwein;  
0,75-L-Flasche (Liter = 13.32)

**AKTION**

**9.99\***

\* Aktionsartikel stehen nur in begrenzter Anzahl zur Verfügung. Sie können daher schon am Vormittag des Aktionstages kurz nach Aktionsbeginn ausverkauft sein.

Mo. 18.03. – Sa. 23.03.



**OSTERPHANTASIE Osterlamm**  
Rührkuchen mit Puderzucker;  
400-g-Packung (kg = 7.48)

**AKTION**

**2.99\***

ENDLICH  
WIEDER OSTERN.  
SO SÜSS, SO  
**GÜNSTIG.**




Gilt für: Osternest-Mischung, Mini-Häschen, Häschen-Bande, Zartbitterschokoladeneier, Schokoladentäfelchen, Baumkuchenspitzen und Puddingeier. Fairtrade-Kakao kann als Mengenausgleich mit nicht zertifiziertem Kakao vermischt werden. Mehr auf: [www.fairtrade-deutschland.de/siegel](http://www.fairtrade-deutschland.de/siegel)



**OSTERPHANTASIE Osternest-Mischung**  
Vollmilchschokolade, z. T. mit Milchcreme-Füllung;  
300-g-Beutel (kg = 7.30)

**AKTION**

**2.19\***



**OSTERPHANTASIE Schokoladentäfelchen**  
Vollmilchschokolade; einzeln verpackt;  
300-g-Packung (kg = 8.30)

**AKTION**

**2.49\***



**OSTERPHANTASIE Baumkuchenspitzen**  
Versch. Sorten; enthält Alkohol; 150-g-Packung (kg = 15.27)

**AKTION**

**2.29\***



**Figur mit Schokolinsen**  
Gefüllt mit dragierten Schokolinsen; versch. Sorten; 200-g-Packung (kg = 11.45)

**AKTION**

**2.29\***



**OSTERPHANTASIE Zartbitterschokoladeneier**  
Gefüllt; enthält Alkohol; versch. Sorten; 150-g-Packung (kg = 9.27)

**AKTION**

**1.39\***



**OSTERPHANTASIE Häschen-Bande**  
Aus Edel-Vollmilchschokolade; einzeln verpackt; 5x10-g-Packung (kg = 23.80)

**AKTION**

**1.19\***



**OSTERPHANTASIE Mini-Häschen**  
Edel-Vollmilchschokolade; gefüllt; versch. Sorten; 150-g-Beutel (kg = 13.27)

**AKTION**

**1.99\***



**HARIBO Fest im Nest**  
Bunte Ostermischung; 500-g-Beutel (kg = 5.98)

**AKTION**

**2.99\***



**AKTION**

**2.89\***

CHOCEUR  
Milchmäuse

Versch. Sorten; 300-g-Packung (kg = 9.63)



Herzdose mit  
Pralinen

Pralinenmischung in  
Schmuckdose; versch.  
Sorten; 45-g-Dose  
(kg = 37.56)

**AKTION**

**1.69\***



Ostertasse

Gefüllt mit einer  
Schokoladenmischung;  
versch. Designs;  
91-g-Beutel  
(kg = 43.85)

**AKTION**

**3.99\***



Oster-Plüschtier  
mit Schokolade

Geschenkpackung  
mit Plüschtier und  
Schokoladenmischung;  
versch. Modelle;  
142-g-Packung (kg = 42.18)

**AKTION**

**5.99\***

**IMAUFSTELLER**



Schokoladen-  
täfelchen Hase

Edelvollmilchschokolade;  
versch. Sorten;  
62,5-g-Packung  
(kg = 20.64)

**AKTION**

**1.29\***



OSTERPHANTASIE  
Puddingeier

Versch. Sorten; 150-g-  
Packung (kg = 13.27)

**AKTION**

**1.99\***

**Passt perfekt zum  
Eierlikör aus unserem  
Sortiment**



BISCOFF  
Waffel-  
becher

Mit kakaohaltiger  
Glasur; 2x6 Stück;  
39-g-Packung  
(kg = 33.08)

**AKTION**

**1.29\***



MILKA  
Osternest

Gefüllt mit versch. Sorten;  
196-g-Packung  
(kg = 22.91)

**AKTION**

**4.49\***



**IMAUFSTELLER**

MILKA  
Löffel-Eier/  
Nascher-Ei

Versch. Sorten, 124 g,  
128 g  
oder 136 g; Packung  
(kg = 20.08/19.45/18.31)



3.29

**-24%**

**2.49\*\***

ENTDECKE  
UNSERE  
DIGITALEN  
OSTER-  
HIGHLIGHTS.



\* Aktionsartikel stehen nur in begrenzter Anzahl zur Verfügung. Sie können daher schon am Vormittag des Aktionstages kurz nach Aktionsbeginn ausverkauft sein. \*\* Diese Artikel stehen nur in begrenzter Anzahl zur Verfügung und können zu bestimmten Zeiten der Aktion ausverkauft sein.



ab Mo. 18.03.

MEHR ONLINE

ALDI-ONLINESHOP.DE



Höhe ca. 109,5 cm

Ohne Deko



**BELAVI Blumenleiter aus Holz**

Naturholz; für den Innen- und Außenbereich; ideal als Regal für Blumentöpfe; B x H x T: ca. 100 x 109,5 x 35 cm (aufgebaut); max. Belastbarkeit je Boden: oberer ca. 6 kg, mittlerer ca. 8,5 kg, unterer ca. 11 kg; Stück

**19,99\***

Made in GERMANY



**BELAVI Pflanztopf mit Rankhilfe**

Kunststoff (recycelt); mit modularer Rankhilfe und integriertem Wasserspeicher; ideal für Pflanzen, wie z. B. Tomaten, Chili oder Paprika; B x H x T: ca. 29 x 107 x 26 cm (aufgebaut), Topfhöhe: ca. 59 cm; Volumen Pflanztopf: ca. 17 L, Wasserspeicher: ca. 3,5 L; inkl. Zubehör; Stück



Ohne Inhalt

**12,99\***

Farbvarianten



Ohne Inhalt

**BELAVI Blumenkasten mit Wasserreservoir**

Polypropylen; Wasserreservoir-Füllmenge: ca. 1 L; B x H x T: ca. 60 x 19,6 x 17 cm; Stück

**4,99\***

Ohne Deko



Max. Belastbarkeit: ca. 200 kg je Fliese



**GARDENLINE Holzfliesen**

Akazienholz, geölt, Unterkonstruktion Polypropylen; einfache Verlegung mit Steckmechanismus; B x L x H: ca. 30 x 30 x 2,4 cm; 10er-Packung (m<sup>2</sup> = 22,21)

**19,99\***



Farbvarianten



01

Besonders hoher UV-Schutz mit LSF 80

3-Positionen-Knickvorrichtung

Ohne Deko

02

Gewicht: ca. 25 kg

01

3 Jahre HERSTELLER-GARANTIE

**BELAVI Balkonschirm**

Gestell Stahl, Schirmdach 100 % Polyester, abnehmbar und waschbar; praktische Höhenverstellung; ca. 180-220 cm; B x L: ca. 200 x 125 cm; Stück

**19,99\***



www.sgs-institut-fresenius.de/zert FUT231505



www.sgs-institut-fresenius.de/zert GS231525

02

**BELAVI Sonnenschirmständer**

Beton, Standrohr pulverbeschichteter Stahl; geeignet für Sonnenschirme mit einem Rohrdurchmesser von 32, 38 oder 48 mm und einer Schirmfläche von max. 2,5 m<sup>2</sup>; Ø x H: ca. 50 x 9 cm; Stück

**24,99\***

3 Jahre HERSTELLER-GARANTIE

Verschiedene Modelle

Feucht abwischbar



Dessin-/Farbvarianten



Ohne Deko

Made in GERMANY



**HOME CREATION Lacktischdecke**

Oben Kunststoff-Beschichtung, unten 100 % Polyester, Vlies; leicht zu reinigen; lebensmittelecht; in den Modellen rund, Ø: ca. 160 cm, rechteckig, klein, B x L: ca. 110 x 140 cm oder rechteckig, groß, B x L: ca. 130 x 160 cm; Stück

**7,99\***

ab Mo. 18.03.

Optimales Wachstum durch halbtransparente Abdeckhaube



03

**GARDENLINE Hochbeet**

Kunststoff, Holzoptik; zum komfortablen Gärtner in angenehmer Arbeitshöhe; ideal zur Ansaat von Kräutern, Gemüse oder Blumen; Fassungsvermögen: ca. 190 L; Belastbarkeit: ca. 120 kg; B x H x T: ca. 99 x 106,5 x 49 cm; Stück

**39,99\***

**GARDENLINE Bio-Hochbeet- und Gewächshauserde**

Torfreduziert; organisch aufgedüngte Erde für die Anwendung im Hochbeet oder Gemüsegarten; 20-L-Beutel (Liter = 0.10)

**1,99\***



03

04

Ohne Inhalt

**MEHR ONLINE**

**ALDI-ONLINESHOP.DE**

Extra robust

Nahtlos gestrickt



www.tuv.com ID 1111274742

**GARDENLINE Gartenhandschuhe**

Strick 65 % Polyester, 35 % Baumwolle, mit strukturierter Latex-Beschichtung an Handinnenflächen und Fingern; 7-11 (S-XL); Paar

**2,49\***

Farbvarianten



Aufbaubeispiele

Ohne Inhalt



**BELAVI Vertikaler Pflanzkübel**

Kunststoff, erweiterbares Stecksystem für die Wandbegrünung; horizontal oder vertikal anzuordnen; B x H x T: ca. 26 x 26 x 20 cm je Pflanzkübel, für bis zu 4 Pflanzen; 2er-Set

**12,99\***



Farbvarianten



Rückseite



BIONIC FINISH® ECO

**GARDENLINE Gartenhose**

95% Polyamid, 5% Elasthan; wasserabweisend durch BIONIC FINISH® ECO; Damen 36-44, Herren 48-56; Stück

**14,99\***

Für Damen

**WALKX Regenstiefel**

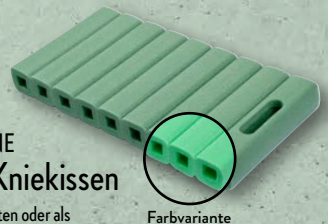
Wasserdichtes Gummi; Futter Textil; Decksohle EVA und Textil; Laufsohle Gummi, rutschfest und profiliert; 37-41; Paar

**12,99\***



**GARDENLINE Garten-Kniekissen**

Für Gartenarbeiten oder als Sitzkissen für außen, zum Angeln oder Picknicken; schützt vor Bodenkälte und Bodenfeuchte; praktischer Tragegriff; wasserdicht; B x L x H: ca. 20 x 40 x 4,3 cm; Stück



Farbvariante

**2,79\***

\* Aktionsartikel stehen nur in begrenzter Anzahl zur Verfügung. Sie können daher schon am Vormittag des Aktionstages kurz nach Aktionsbeginn ausverkauft sein.

# ab Mo. 18.03.

2 Stück, B x L: je ca. 2 x 3 m



Ohne Pflanzen

Aufbaubeispiele



Ohne Pflanzen



Ohne Pflanzen

## BELAVI Rosenbogen

Pulverbeschichtetes Metall; ideale Rankhilfe für Rosen und Kletterpflanzen; mit integrierten Erdspießen; Durchgang, B x H: ca. 130 x 200 cm; B x H x T: ca. 145 x 240 x 38 cm; Stück

**39,99\***

## GARDENLINE Gewebeplane(n)

Polyethylen; für Gartenarbeit, Heimwerken und Camping; wasserdicht; UV-beständig; witterungsbeständiger und verstärkter Saum; 10 stabile Ösen; inkl. reißfester Kordel; Stück/2er-Packung

Stück, B x L: ca. 3 x 4 m

**6,99\***



## GARDENLINE Gartenhelfer

In den Sorten Kokosgarn, Befestigungsbügel, flexibler Pflanzendraht, Hobbydraht grünverzinkt, Juteband, Jutegarn, Pflanzenclips, Pflanzenringe, Pflanzenbinder, Pflanzendraht mit Abscheider, Naturbast, Bindebast oder Orchideenclips; Stück/Set

**1,99\***

## PFLANZENERDE

Locker-flockig – mit frischer Erde fühlen sich Blumen und Co. richtig wohl und können wunderbar neue Wurzeln schlagen.



## Verschiedene Sorten



Ohne Pflanzen



## SAATGUT

Ob Kräuter-, Gemüse-, Rasen- oder Blumensamen – mit unserer vielfältigen Auswahl an Saatgut wird es im Garten schön bunt.

**1,59\***

## GARDENLINE Saatscheiben/-bänder

Gemüse-, Blumen- oder Kräutersamen; einfache Anzucht; Saatsband, Stück, ca. 5 m lang, Saatsbänder, 3 Stück, je ca. 1,67 m lang, oder Saatscheiben, 5 Stück, Ø: je ca. 8 cm; Packung



## GARDENLINE Blumensaatgut

In praktischer Streusachtel; in den Sorten Sommerblumen, Wild- und Wiesenblumen, der Bauergarten, rankender Garten, japanischer Blument Teppich oder Landblumenmischung; 100-g-Streusachtel (kg = 19.90)

**1,99\***



## GARDENLINE Premium-Blumenerde

Für alle Zimmer-, Balkon- und Gartenpflanzen; enthält Sofort- und Langzeitdünger; Nährstoffversorgung bis zu 12 Wochen; hochwertige Tonmineralien verbessern die Wasserspeicherung; 20-L-Beutel (Liter = 0,12)

**2,49\***

## Verschiedene Sorten



## GARDENLINE Saatteppich Sommerblumen

Blumensaatgut im praktischen Saatteppich; B x L: ca. 60 x 40 cm bzw. ca. 180 x 13,3 cm; für Beete oder Balkonkästen; Packung

**1,99\***



ab Mo. 18.03.

Für die Gartenbewässerung mit gesammeltem Regenwasser

AUCH ONLINE<sup>A</sup>  
ALDI-ONLINESHOP.DE

Zum Entleeren von Gartenteichen, Kellern, Schächten, Baugruben

3 Jahre  
HERSTELLER-GARANTIE



www.tuv.com ID 1111260987

39,99\*

FERREX  
Schmutzwasserpumpe

Modell GASP1135; 1.100 W; Edelstahl-Pumpenkörper, rostfrei; Fördermenge: max. 20.000 L/h; Förderhöhe: max. 8m; Absenktiefe: max. 7m; Wassertemperatur: max. 35°C; Korn-Ø: max. 35mm; stufenlos einstellbarer Schwimmerschalter; inkl. Nylon-Seil; Kabel: ca. 10m lang; Stück



Fördermenge max.: ca. 4.600 l/h

Förderhöhe max.: ca. 45 m

3 Jahre  
HERSTELLER-GARANTIE



www.tuv.com ID 1111245093

FERREX  
Gartenpumpe

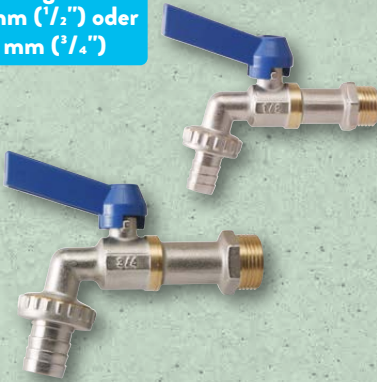
Modell GAJET45; 1.000 W; Edelstahl-Pumpengehäuse; für die Gartenbewässerung und zum Aus- und Umpumpen von Wasser; hohe Saug- und Förderleistung; Förderdruck: max. 4,5 bar; wartungsfreier Motor mit Temperatur- und Überlastschutz; inkl. 4 m Schlauch und Druckanschluss; Stück

49,99\*

GARDENLINE  
Kugelhahn

Für den Innen- und Außenbereich; Hauptkörper und Auslass Messing, Hebel Aluminium; geeignet für Trinkwasserentnahme; Betriebsdruck: max. 10 bar; in den Modellen 1/2" oder 3/4"; Stück

Anschlussgewinde  
12,7 mm (1/2") oder  
19,05 mm (3/4")



5,99\*



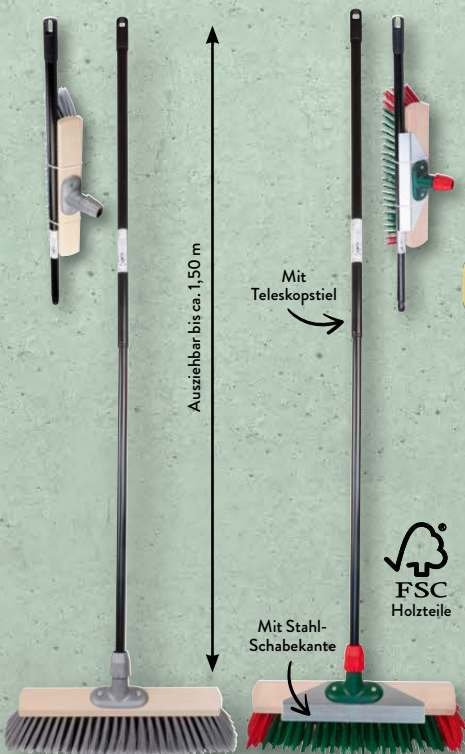
HOME CREATION  
Alu-Fußmatte

Für den Innen- und geschützten Außenbereich; 75% Polyester, 25% Polypropylen, Trägermaterial Aluminium, Rückseite Ethylen-Vinylacetat; B x L: ca. 40 x 60 cm; Stück

19,99\*

Allzweckbesen

Garten-/  
Straßenbesen



Ausziehbar bis ca. 1,50 m

Mit Teleskopstiel

Mit Stahl-Schabekante



GARDENLINE  
Besen

Robuster Hartholzkörper; stabiler Stielhalter mit doppelter Verschraubung; Arbeitsbreite ca. 40 cm; in den Modellen Allzweckbesen mit weichen Borsten oder Garten-/Straßenbesen mit kräftigen Borsten; Stück



7,99\*

Bioid-Produkte vorsichtig verwenden. Vor Gebrauch stets Etikett und Produktinformation lesen.



CLINAIR  
Gehwegplatten-  
Reiniger

Beseitigt Grünbeläge und Schmutz von Beton, Natursteinwegen, Verbundpflaster und Holz; 1-L-Flasche (Liter = 1,79)

Gilt für Gehwegplattenreiniger und Grünbelag-Entferner

1,79\*



CLINAIR  
Grünbelag-  
Entferner

Intensivreiniger; befreit Beton, Naturstein, Verbundpflaster und Hartholz von Grünbelagen und Schmutz; 1-L-Flasche (Liter = 2,99)

2,99\*

\*Auch im ALDI ONLINESHOP unter aldi-onlineshop.de, Preise inkl. MwSt., zzgl. Versandkostenpauschale (5,95 €), bestellbar. Verfügbare Farben, Größen, Preise, Verkaufstermine und -einheiten können abweichen. Vertragspartner: ALDI E-Commerce GmbH & Co. KG, Toulouser Allee 25, 40211 Düsseldorf.

ab Mo. 18.03.

Farbvarianten



01

03

01

QATC

Mehr Infos:  
aldi.to/ggclx

UP2FASHION  
Strickjacke

50% Baumwolle,  
50% Polyacryl; S-L; Stück

12.99\*

Farbvarianten



02

02

04

QATC

Mehr Infos:  
aldi.to/b5mrd

UP2FASHION  
Jogginghose

75% Polyester, 25% Baumwolle bzw. 68% Polyester,  
32% Baumwolle; tapered fit; S-L; Stück

6.99\*



Gilt für Strickjacke, T-Shirts,  
Leggings, Nachtwäsche und Jeans

Farbvarianten



1

Set-/Modellvarianten



2er-Set

03

UP2FASHION  
T-Shirts

95% Baumwolle,  
5% Elasthan (LYCRA®)  
bzw. grau-melange  
90% Baumwolle,  
5% Elasthan (LYCRA®),  
5% Viskose; S-L;  
2er-Set

QATC

Mehr Infos:  
aldi.to/4jjua

5.99\*

QATC

Mehr Infos:  
aldi.to/893g7

UP2FASHION  
Leggings

Verschiedene Material-  
zusammensetzungen;  
XS-L; Stück

3.99\*

QATC

Mehr Infos:  
aldi.to/2cfhv

05



05

UP2FASHION  
Nachtwäsche,  
Seersucker

Reine Baumwolle;  
S-XL; Stück/Garnitur

9.99\*

Mit 60% -Baumwolle

Einfach nachhaltiger Kleiden

QATC

Mehr Infos:  
aldi.to/j5nqy

04

Verschiedene 2er-Sets



UP2FASHION  
Socken

83% Baumwolle (Bio),  
16% Polyamid, 1%  
Elasthan (LYCRA®);  
35/38-39/42; 2 Paar

2.49\*

Für Herren

QATC

Mehr Infos:  
aldi.to/zlm1s



UP2FASHION  
Jeans

98% Baumwolle, 2% Elasthan  
(LYCRA®); regular fit;  
48-56; Stück

11.99\*

ab Do. 21.03.



Verschiedene Modelle



0+

Plüschfigur

Ca. 12 cm hoch; in den Modellen Maus, Elefant, Ente oder Bobo Siebenschläfer; Stück

UVP 9.99  
-30%

6.99\*



Verschiedene Modelle

UVP 18.99  
-47%

9.99\*

0+

Disney-Plüschfigur

Kuschelweich; ca. 25 cm hoch; in den Modellen Dumbo, Marie, Klopfer, Simba, Bambi oder Lady; Stück

Ohne Deko



8+

PLAYLAND  
DIY-Experimentierset

In den Modellen Fingerabdrücke, Vulkanausbruch; Set

4.99\*



www.sgs-tuev-saar.com  
TTT221289



Verschiedene Titel

4+

Wissensbuch

Sachbuch, 24 Seiten, mit mehr als 40 Klappen, oder Taschenlampebuch, 12 Seiten, mit stabiler Papp-Taschenlampe, zum Vorlesen und Selbstentdecken; Exemplar

4.99\*



Verschiedene Titel

2+ 3+

Puzzle-/  
Bilderbuch

Puzzlebuch, große, stabile Puzzle Teile mit Griffhilfen für Kinderhände, 4 Puzzles, 10 Seiten; Bilderbuch, mit alternativen Geschichtenanfängen zum Weitererzählen, 32 Seiten; Exemplar

3.99\*



Verschiedene Motive

4+ bis 6+

TREFL  
Lizenz-Puzzle

In den Modellen Find Us, Magic, je 120 Teile, Hidden Shapes, 150 bzw. 170 Teile oder Panorama, 156 Teile; Stück

UVP 9.99  
-50%

4.99\*



Knickstabile  
Puzzleteile



Puzzle

Für Erwachsene; 1.000 Teile; verschiedene Motive; Stück

3.99\*



<sup>2</sup> Disney-Plüschfigur: © Disney www.disney.com; Plüschfigur: © I.Schmitt-Menzel, WDR mediagroup GmbH; © JEP-Animation / Les Films de la Perrine / WDR / WDR mediagroup GmbH; Lizenz-Puzzle: DreamWorks Gabby's Dollhouse © DreamWorks Animation LLC. All Rights Reserved.; ©2023 Spin Master Ltd. PAW PATROL and all related titles, logos, characters; and SPIN MASTER logo are trademarks of Spin Master Ltd. Used under license. Nickelodeon and all related titles and logos are trademarks of Viacom International Inc.

Gutes für alle.



ab Do. 21.03.

Ohne Deko

Passt zu handelsüblichen  
Niedriglehnern



Dessin-  
variante

### BELAVI Auflage für Stapelstuhl

Bezug 52% Polyester, 48% Baumwolle,  
Füllung Vlies 100% Polyester, Füllung  
Kern Polyurethan; verstellbares  
Halteband im Rücken und Bindebänder;  
B x L x H: ca. 86 x 42 x 5,5 cm; Stück

8.99\*



Aus 50 % recyceltem Material



02

### BELAVI Stapelstuhl

Aus 50 % recyceltem  
Kunststoff; witterungs- und  
UV-beständig; platzsparend  
stapelbar; Belastbarkeit:  
max. 120 kg; B x H x T:  
ca. 58 x 82 x 59 cm; Stück

hansecontrolcert



3 Jahre  
HERSTELLER-  
GARANTIE

24.99\*

03

### BELAVI Gartentisch

Kunststoff, Tischplatte  
ABS, Beine Polypropylen;  
witterungs- und UV-  
beständig; B x H x T:  
ca. 70 x 70 x 74 cm; Stück

hansecontrolcert



3 Jahre  
HERSTELLER-  
GARANTIE

59.99\*



Mit Farbwechselfunktion

### BELAVI Solar-Objektleuchte

Kunststoff; Li-Ionen-Akku: 1 x 3,7 V, min.  
1.800 mAh; Lichtfarbe: weiß, bernsteinfarben  
oder weitere 7 Farben wählbar; mit Farbwechsel-  
Funktion; Leuchtdauer: ca. 8 Std. (bei optimaler  
Aufladung); Ladezeit: ca. 8 Std.; ca. 20-38 cm  
hoch; inkl. Akku und Erdspeiß; Stück

24.99\*

3 Jahre  
HERSTELLER-  
GARANTIE

AUCH ONLINE<sup>A</sup>  
ALDI-ONLINESHOP.DE

Farbvariante



3 Jahre  
HERSTELLER-  
GARANTIE

### CASALUX Solarleuchte Edelstahl

Mit Bewegungsmelder; 2x 0,5W tageslichtweiße LEDs;  
inkl. Li-Ionen-Akku; verschiedene Modelle; Stück

7.99\*



Kugeln

Halbkugeln

Spots

Keine Steckdose  
erforderlich

Kugeln und Halbkugeln mit  
Farbwechselfunktion

### CASALUX Solar-Bodenlichterkette

In den Modellen 5 Halbkugeln mit  
Farbwechselfunktion, ca. 6,66 m lang (ohne Zuleitung),  
5 Kugeln mit Farbwechselfunktion, ca. 6,60 m lang  
(ohne Zuleitung), oder 10 Spots, Lichtfarbe: warmweiß,  
ca. 4,50 m lang (ohne Zuleitung); Stück

9.99\*

3 Jahre  
HERSTELLER-  
GARANTIE

Ohne Deko

AUCH ONLINE<sup>A</sup>  
ALDI-ONLINESHOP.DE

Verschiedene  
Modelle

### CASALUX Solar-Gartenleuchte mit Bewegungsmelder

Dekorative Orientierungsleuchte; Leuchtdauer:  
ca. 6 Std. (bei 20lm und optimaler Aufladung);  
Ladezeit: ca. 6-8 Std.; Lichtfarbe: weiß;  
Reichweite Bewegungsmelder: ca. 5m; inkl.  
Akku und Erdspeiß; Stück

19.99\*

3 Jahre  
HERSTELLER-  
GARANTIE

ab Do. 21.03.



Farbvarianten

**GARDENLINE**  
Bepflanztes Ostergefäß

Verschiedene Ostergefäße, bepflanzt mit Kalanchoe, Efeu und Farn; ca. 15-20 cm hoch; Stück

**5,99\***



**GARDENLINE**  
Bepflanztes Osterglas

Kalanchoe, gepflanzt in Glasschale oder Glaszylinder; mit Dekoration, z. B. Jute, Wachteileier oder Perlhuhnfedern; Ø x H: je ca. 14 x 13-17 cm; Stück

Farbvarianten



**6,99\***



**GARDENLINE**  
Narzissen  
in Eierschale

Narzisse Tête-à-Tête in 16-cm-Kulturschale; im 17-cm-Eierschalengefäß, gelb; 6-8 keimende Zwiebeln je Topf; Zwiebelgröße 12/14; ca. 10-15 cm hoch; winterhart; Stück

**2,99\***

Verschiedene Modelle



**GARDENLINE**  
Bepflanzte Osterkeramik

Kalanchoe, gefüllt blühend, im 9-cm-Kulturtopf; ca. 20 cm hoch; in Osterkeramik, verschiedene Modelle, weiß oder bunt; Stück

**3,99\***



Farbvarianten



**GARDENLINE**  
Kalanchoe

Im 12-cm-Kulturtopf; gefüllt blühend; ca. 22-30 cm hoch; Pflanze

**1,99\***



**GARDENLINE**  
Lavendel  
(Lavandula  
angustifolia)

Italienische Freilandware; im 14-cm-Kulturtopf; ca. 25-35 cm hoch, inkl. Topf; winterhart; Pflanze

**2,49\***



Verschiedene Sorten



**GARDENLINE**  
Beeren-  
strauch

Im 2-L-Topf; ca. 55-65 cm hoch; winterhart; verschiedene Sorten, z. B. Himbeere oder Brombeere; Pflanze

**2,99\***



**GARDENLINE**  
Erdbeere/  
Rhabarber

Im 9x9-cm-Kulturtopf; winterhart; Erdbeere, ca. 20-25 cm hoch, oder Rhabarber, ca. 15-25 cm hoch; Pflanze

**1,49\***



**CASALUX**  
Solar-Gartenleuchte

Praktische Orientierungsleuchte; über einen Helligkeitssensor schalten sich die LEDs bei Dunkelheit ein; Akkuladezeit: ca. 6-8 Std., bei trüber Witterung längere Ladezeit; inkl. Akkus und Erdspiß; Stück

**3 Jahre**  
HERSTELLER-  
GARANTIE

**9,99\***

\* Aktionsartikel stehen nur in begrenzter Anzahl zur Verfügung. Sie können daher schon am Vormittag des Aktionstages kurz nach Aktionsbeginn ausverkauft sein.



Better Cotton.org/MossBalance

By choosing our cotton products, you're supporting our investment in Better Cotton's mission.

This product is sourced via a system of Moss Balance our retailers may not contain Better Cotton.

1 Gilt für Latzhose, Leggings, Jacke, Jeans, Bändchengarn-Pullover und Cargo-Hose

ab Do. 21.03.



Rückseite



Rückseite



01

### Regenjacke

Oberstoff und Ärmelfutter 100 % Polyester, Body- und Kapuzenfutter reine Baumwolle; PU-beschichtet; 92-116; Stück

14.99\*



01

02

03



L&D

### Regenstiefel

Ober- und Laufsohlenmaterial wasserdichte Gummimischung, Futter 100 % Textil, EVA-Decksohle, mit Textil überzogen; 30-36; Paar

9.99\*



02

### Latzhose

78% Baumwolle, 20% Baumwolle (recycelt), 2% Elasthan (LYCRA®) bzw. 58% Baumwolle, 33% Polyester (recycelt), 5% Baumwolle (recycelt), 3% Viskose, 1% Elasthan (LYCRA®); 92-116; Stück

7.99\*



Mehr Infos: aldi.to/msrn5



Verschiedene Modelle

03

### Sneaker

Obermaterial aus Rinds- und Ziegenleder, in Kombination mit Synthetik; Futter Textil; Decksohle Schweinsleder, mit Passformsystem; TPR-Laufsohle; 23-29; Paar



12.99\*

### LED-Sneaker

Obermaterial Synthetik, mit LED-Leuchtfunktion; Futter Textil; EVA-Decksohle, mit Textil bezogen; TPR-Laufsohle; 30-36; Paar



Leuchtet im Dunkeln

12.99\*

Setvarianten



2er-Set



Mehr Infos: aldi.to/mqrb0

### Leggings

95% Baumwolle, 5% Elasthan (LYCRA®) bzw. grau-melange 94% Baumwolle, 5% Elasthan (LYCRA®), 1% Viskose; 92-116; 2er-Set

3.99\*



ab Do. 21.03.



**QATC**  
Mehr Infos:  
aldi.to/m7yvcv

04  
**Jacke**

60% Baumwolle,  
40% Polyester;  
122-158; Stück

**9.99\***

**STATE OF New York**  
Rückseite

Motivvarianten



**VARSITY COLLEGE LEAGUE**  
Rückseite



**UNIVERSITY TEAM LEAGUE**  
Rückseite

05

**QATC**  
Mehr Infos:  
aldi.to/rkvt7

**QATC**  
Mehr Infos:  
aldi.to/wiuo0



05

**Jeans**

Verschiedene  
Materialzusammen-  
setzungen; skinny fit,  
wide fit bzw. tapered fit;  
122-158; Stück

**7.99\***

**QATC**  
Mehr Infos:  
aldi.to/knh6u

06

**UP2FASHION  
Bändchengarn-  
Pullover**

75% Baumwolle,  
25% Polyester; classic fit;  
S-L; Stück

**11.99\***

**QATC**  
Mehr Infos:  
aldi.to/ze0z9

07

**UP2FASHION  
Cargo-Hose**

67% Baumwolle, 31% Viskose,  
2% Elasthan; mittlere Taille;  
34-46; Stück

**9.99\***

Modell-  
varianten



Farb-  
varianten



06

07

Besteht aus insgesamt 4 Schichten  
für ein rundum sicheres Gefühl

Nimmt bis zu 1 ½–2 Tampons an Flüssigkeit auf



Hüftslip

Minislip

**UP2FASHION  
Perioden-  
Unterwäsche**

Verschiedene  
Materialzusammen-  
setzungen; S-XL; Stück

**6.99\***

**ALDI FOTO**

**PERSÖNLICHE OSTERGESCHENKE GESTALTEN!**

Vom 11.03. bis zum 24.03.

Nur online auf [aldifotos.de/ostern24](http://aldifotos.de/ostern24) mit dem **Rabattcode OSTERN24**



9.99  
**-25%**

**7.49<sup>3</sup>**

z. B. Bibi&Tina<sup>4</sup> Tasse

Niedrigster Preis der  
letzten 30 Tage: 7.49€

Mein  
**ALDI Fotobuch**



8.90

**-20%**

**7.12<sup>3</sup>**

z. B. A5 Softcover

Niedrigster Preis der  
letzten 30 Tage: 8.90€



**JETZT GESTALTEN**

**Einzige Geschenkideen  
für alle Fans von Bibi&Tina<sup>4</sup>**

**ALDI Fotobücher**

Hochwertiger Digitaldruck oder professionelles Echtfotopapier  
Hardcover, Softcover, Ring- oder Heftbindung  
Spare 20 %\* auf alle Fotobücher



\*Angebot gültig vom 11.03.2024 bis zum 24.03.2024 auf die Bibi&Tina Produkte sowie auf alle Fotobücher. Kein Rabatt auf Zubehör. Alle Preise inkl. MwSt. zzgl. Versandkosten (4,99 € pro Bestellung, bei Versand auf eine deutsche Insel 15 €). Änderungen und Irrtümer vorbehalten. Rabattcode bitte an der entsprechenden Stelle im Warenkorb eingeben. Einmal pro Nutzer einlösbar, nur ein Rabattcode je Warenkorb möglich und nur, solange der Vorrat reicht. Vertragspartner ist die Picanova GmbH, Hohenzollertring 25, 50672 Köln. \*Lizenz durch KIDDINX Media GmbH, Lahnstr. 21, 12055 Berlin.



ab Do. 21.03.

Farbvarianten



**LIVE IN STYLE**  
Einkaufstasche mit Kühlfunktion

100 % Polyester, beschichtet; geräumiges Hauptfach, innen isoliert; Volumen: ca. 30 L; kleine Reißverschlusstasche innen; Tragegriffe mit Klettverschluss fixierbar; B x H x T: ca. 38 x 51 x 32,5 cm; Stück

Inkl. Einkaufswagenchip

Zum Einklemmen in den Einkaufswagen

7.99\*

Dessin-/Farbvarianten



**HOME CREATION**  
Türmatte

Nutzschicht 100% Polyester (recycelt), Rückseite TPE; B x L: ca. 60 x 90 cm; Stück

9.99\*



Schwein, B x H x T: ca. 25 x 16 x 13 cm

Haus: B x H x T: ca. 17 x 16 x 11 cm



Knoten, B x H x T: ca. 23,5 x 15 x 15 cm

**HOME CREATION**  
Türstopper

Verschiedene Modelle; Stück

5.99\*



Verschiedene Düsen und Aufsätze

Inkl. Bürstenwalze

Benötigt keine Beutel

**AMBIANO**  
Akku-Hand-/Stielstaubsauger

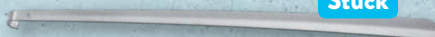
Modell RVC23\_06137, 120W, 2.200 mAh; Zyklonsystem mit HEPA-13-Filter; waschbarer Staubbehälter, Fassungsvermögen: ca. 0,65 L; mit wenigen Handgriffen als Handsauger nutzbar; Laufzeit bis zu 32 Min.; inkl. Netzteil; Stück

3 Jahre  
HERSTELLER-GARANTIE

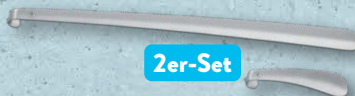
59.99\*

**Praktisches Loch zum Aufhängen**

Stück



2er-Set



**HOME CREATION**  
Schuhlöffel

Edelstahl; in den Modellen XXL, ca. 79 cm lang, Stück, oder 2er-Set, XL, ca. 58 cm lang bzw. S, ca. 16 cm lang; Stück/2er-Set

3.99\*

**Rutschfeste Stufen**



**WORKZONE**  
Klaptrittleiter

Pulverbeschichteter Stahl; 2-stufig; Belastung: max. 150 kg; Gewicht ca. 4,9 kg; Sicherheitsverriegelung; Tragegriff; B x H x T: ca. 46 x 95 x 15 cm (zusammengeklappt), ca. 46 x 59 x 82 cm (auseinandergeklappt); Stück

50er-Rolle



**OPTIHOME**  
Profimüllsäcke

Folie zu mind. 80% Recycling-Kunststoff; perforiert; extrareißfest; flüssigkeitsdicht; Fassungsvermögen: je ca. 120 L; 50er-Rolle (Stück = 0.14)

6.99\*



Farbvariante



3 Jahre  
HERSTELLER-GARANTIE

24.99\*



www.blauer-engel.de/AZ5



ab Do. 21.03.



VONMÄHLEN  
Universelles Notfall-  
Ladekabel



VONMÄHLEN  
Universelle  
Handykette



SPEEDLINK  
Lade- und Datenkabel,  
USB-C zu USB-C  
(3er-Set in den Längen  
0,5 m, 1 m, 2 m)



SPEEDLINK  
Lade- und Datenkabel,  
USB-A zu USB-C  
(3er-Set in den Längen  
0,5 m, 1 m, 2 m)



SPEEDLINK  
Lightning-Kabel  
(für Apple)

Multimedia-  
Zubehör

Verschiedene Aus-  
führungen; Stück/Set

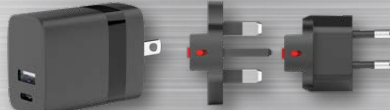
9,99\*

Steckdosen-  
Adapter



SPEEDLINK USB-Ladegeräte-Set,  
USB-A und USB-C

Kfz-Lade-  
Adapter



SPEEDLINK  
Reisenetzteil mit EU-, UK- und USA-Stecker



IM AUFSTELLER

Farb-  
variante



LOGILINK  
8.000-mAh-  
Solar-Powerbank



LOGILINK  
20.000-mAh-  
Powerbank



ACER  
Kabellose Funkmaus  
AMR800



BEAFON  
Handy  
C80

Multimedia-  
Zubehör

Verschiedene  
Ausführungen; Stück

14,99\*



ALCATEL  
schnurloses DECT-  
Telefon E160



JLAB  
Bluetooth®-  
On-Ear-Kopfhörer  
„Studio Wireless“



PHILIPS  
Radiowecker TAR3205

Die Bluetooth®-Wortmarke  
und Logos sind eingetragene  
Marken im Eigentum der  
Bluetooth SIG, Inc., und die  
Nutzung dieser Marken durch  
D&M Holdings Inc. erfolgt  
unter Lizenz. Andere Marken  
und Markennamen sind das  
Eigentum ihrer jeweiligen  
Inhaber.



PHILIPS  
TWS-Kopfhörer  
TAT1138



GRUNDIG  
BT-Lautsprecher GBT Solo

Multimedia-  
Zubehör

Verschiedene  
Ausführungen; Stück

19,99\*



TP-LINK TAPO  
Smart-WLAN-  
Steckdose P100  
(2er-Set)



TP-LINK TAPO  
Heimsicherheits-  
WLAN-Kamera TC60



WUNSCHGUTSCHEIN

1 Gutschein = 500 Shops  
& über 5.000 Filialen!\*\*

Das perfekte Geschenk  
zum Osterfest!

Ab 18.03.2024 im Oster-  
Aufsteller erhältlich!\*\*

GRUSSKARTE  
GRATIS!



\*\* Ab Kaufdatum 3 Jahre gültig. Nur solange der Vorrat reicht.  
Vertragspartner ist die Wunschgutschein GmbH, Bahnhofstraße, 43, 59929 Brilon.

\* Aktionsartikel stehen nur in begrenzter Anzahl zur Verfügung. Sie können daher schon am Vormittag des Aktionstages kurz nach Aktionsbeginn ausverkauft sein.

Gutes für alle.



ab Do. 21.03.

Serviervorschlag



AKTION

8.99\*

KÄFER  
Entenkeulen mit Sauce

Flüssig gewürzt; für den Ofen;  
650-g-Packung (kg = 13.83)

Serviervorschlag



AKTION

6.99\*

KÄFER  
Irisches Ochsenbäckchen

In Rotweinsauce; flüssig gewürzt; 420-g-Packung  
(kg = 16.64)

Aus der Frischetruhe



XXL

Haltungsform  
1 2 3 4  
StallhaltungPlus  
haltungform.de

Serviervorschlag



kg

7.49\*

MEINE METZGEREI  
Kasseler-Rückenbraten XXL

Vom Schwein; ohne Knochen; zum Erhitzen; versch.  
Gewichte; z. B. 1.250 g = 9.36 (kg = 7.49)



Serviervorschlag

AKTION

4.99\*

GOURMET FINEST CUISINE  
Karree vom Iberico-Schwein

Original spanisch; aus dem Rücken; mit Knochen; zum Braten oder für den Grill; versch.  
Gewichte; z. B. 250 g (kg = 19.97)



MEINE METZGEREI  
Maispouladen-Hähnchenbrustfilet

Frisch; HKL A; mit mind. 50% Mais gefüttert; zum Braten oder für den Grill; versch.  
Gewichte; z. B. 360 g (kg = 10.98)

Haltungsform  
1 2 3 4  
StallhaltungPlus  
haltungform.de

Serviervorschlag

AKTION

3.95\*



Serviervorschlag

AKTION

5.99\*

MEINE METZGEREI  
Ganzes Hähnchen

Frisch; gewürzt; für den Grill oder Ofen;  
1,3-kg-Packung (kg = 4.61)

Haltungsform  
1 2 3 4  
StallhaltungPlus  
haltungform.de



BACKWAREN ZUM GENIESSEN!



MARS® is a trademark of Mars or affiliates. Used under licence.



MEIN BESTES  
Käse-Schinken-Croissant

Plunderhörchen mit Emmentaler Käse und Hinterschinken; frisch gebacken; Stück

AKTION

0.69\*

Ohne Deko



MARS  
Donut

Siedebäck, überzogen mit Schokolade; dekoriert mit Milchschokoladentropfen; Stück

AKTION

0.89\*

Ohne Deko

Do. 21.03. – Sa. 23.03.

DAS ALDI  
TIEFPREIS-  
VERSPRECHEN.  
BIS ZU

**33%**

**SPAREN**



1.49

**-33%**

**0.99\*\***

**kg - Preis**

Zucchini

Lose Ware; Klasse 1; Spanien  
(kg = 0.99)



Kultur-  
heidelbeeren

Klasse 1; Marokko, Spanien;  
300-g-Schale (kg = 11.63)

**AKTION**

**3.49\*\***



2.49

**-24%**

**1.89\*\***

Tafelbirnen

Klasse 1; Republik Südafrika; 4er-Schale



Aubergine

Klasse 1; Spanien; Stück

**AKTION**

**0.55\*\***



1.19

**-33%**

**0.79\*\***

Bio-Cherrydatteltomaten

Klasse 1; Italien, Senegal, Spanien; kontrolliert  
ökologische Erzeugung; 200-g-Schale  
(kg = 3.95)

JETZT FRISCHE-NEWSLETTER ABONNIEREN UND KEIN ANGEBOT VERPASSEN: [ALDI-NORD.DE/NEWSLETTER](https://www.aldi-nord.de/newsletter)

\*\* Diese Artikel stehen nur in begrenzter Anzahl zur Verfügung und können zu bestimmten Zeiten der Aktion ausverkauft sein.

Gutes für alle.



ab Do. 21.03.



MIT ALDI  
KANNST  
DU'S DIR  
LEISTEN

PREIS-  
HIGHLIGHT

XXL



2 x 500 g

7.49\*

BARISSIMO  
Kaffee XXL  
Gemahlen; versch. Sorten;  
2x500-g-Packung (kg = 7.49)



TEEKANNE  
Ländertee  
Versch. Sorten,  
36 g, 45 g, 50 g oder  
55 g; Packung (kg =  
44.17/35.33/31.80/28.91)

AKTION

1.59\*



BÄRENMARKE  
Frischer  
Kakao  
1,8 % Fett; 1-L-Packung  
(Liter = 1.49)

UVP 1.99  
-25%

1.49\*



COPPENRATH &  
WIESE  
Lust auf Kuchen  
Versch. Sorten, 550 g oder  
580 g; Packung  
(kg = 5.44/5.16)

UVP 4.99  
-40%

2.99\*



GOLDEN BRIDGE  
Mini-Packs  
Cerealien  
Mix aus Cerealien; versch.  
Sorten, 210 g oder 250 g;  
8er-Packung  
(kg = 10.90/9.16)

AKTION

2.29\*



ALPRO  
Soja  
Rein pflanzlich; versch.  
Sorten; 400-g-Becher  
(kg = 3.73)

UVP 1.99  
-25%

1.49\*



ALPENHAIN  
Camembert-  
Creme  
Versch. Sorten;  
125-g-Becher (kg = 11.92)

AKTION

1.49\*



Brunch  
Brotaufstrich; versch.  
Sorten; 185-g-Packung  
(kg = 6.43)

1.89  
-37%

1.19\*\*



LYTOS  
Weißkäse in  
Salzlake  
55 % Fett i. Tr.;  
Abtropfgewicht (ATG) =  
1.000 g; 1,5-kg-Dose  
(kg = 5.99 ATG)

AKTION

5.99\*



PRÉSIDENT  
Camembert  
Original französisch;  
versch. Sorten;  
250-g-Packung  
(kg = 9.96)

AKTION

2.49\*

Aus der Kühlung

ab Do. 21.03.

BIS ZU  
**59%**  
SPAREN

PREIS-  
HIGHLIGHT



KNORR  
Fix

Versch. Sorten und Gewichte, z. B. Spaghetti Bolognese, 40 g, oder Bauerntopf mit Hackfleisch, 43 g; Packung (kg = 11.00/10.23)

1.09

**-59%**

**0.44\*\***



KNORR  
Basissauce

Versch. Sorten und Gewichte, z. B. Geflügel, 69 g, oder Braten Extra, 84 g; Packung (kg = 11.45/9.40)

1.59

**-50%**

**0.79\*\***



KNORR  
Feinschmecker-  
sauce

Versch. Sorten und Gewichte, z. B. Sauce Hollandaise klassisch, 35 g, Champignon, 37 g, oder 3 Pfeffer, 40 g; Packung (kg = 22.57/21.35/19.75)

1.29

**-38%**

**0.79\*\***



KNORR  
Salatkrönung/  
Feinschmecker-  
suppe

Versch. Sorten und Gewichte, z. B. Gartenkräuter, 40 g, Paprika-Kräuter, 45 g, oder Spargel-Cremesuppe, 49 g; Packung (kg = 19.75/17.56/16.12)

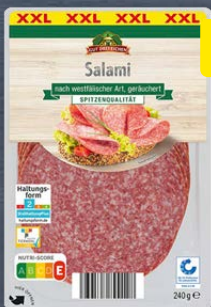
1.49

**-46%**

**0.79\*\***



Aus der Tiefkühlung



GUT DREI EICHEN  
Salami XXL

Geräuchert;  
240-g-Packung  
(kg = 7.71)

XXL

240 g

**1.85\***

HOMANN  
Beilagen-  
salat

Versch. Sorten;  
400-g-Becher  
(kg = 4.23)



AKTION

**1.69\***



ZUM DORFKRUG  
Salatdressing  
Versch. Sorten; 250-ml-  
Flasche (Liter = 5.96)

AKTION

**1.49\***



BÖRNER  
EISENACHER  
Krakauer/  
Rostbratwurst

Versch. Sorten, 350 g  
oder 400 g; Packung  
(kg = 10.83/9.48)

AKTION

**3.79\***



LYSELL  
Fischröllchen

Versch. Sorten, z. T. mit  
Abtropfgewicht (ATG) =  
90 g, sonst 125 g;  
125-g-Packung  
(kg = 19.89 ATG/14.32)

AKTION

**1.79\***



ZERTIFIZIERTE  
NACHHALTIGE  
FISCHEREI  
MSC  
www.msc.org/de



ALMARE  
Thunfisch

Mit Gemüse in Dressing;  
MSC-zertifiziert;  
185-g-Dose (kg = 6.97)

AKTION

**1.29\***

\* Aktionsartikel stehen nur in begrenzter Anzahl zur Verfügung. Sie können daher schon am Vormittag des Aktionstages kurz nach Aktionsbeginn ausverkauft sein.

\*\* Diese Artikel stehen nur in begrenzter Anzahl zur Verfügung und können zu bestimmten Zeiten der Aktion ausverkauft sein.

Gutes für alle.



ab Do. 21.03.



PREIS-HIGHLIGHT



**BAUER**  
Der Große Bauer  
Fruchtjoghurt; versch.  
Sorten; 250-g-Becher  
(kg = 1.76)

UVP 0.99  
-55%

0.44\*

MIT ALDI  
KANNST  
DU'S DIR  
LEISTEN



**ZUM DORFKRUG**  
Vanillesauce  
Aus Vollmilch; 180-ml-  
Glas (Liter = 6.61)

AKTION

1.19\*

Passt perfekt  
zusammen



**ZUM DORFKRUG**  
Rote Grütze/  
Kirschgrütze  
180-g-Glas (kg = 6.61)

AKTION

1.19\*

XL

100g XL-PACK + 100g XL-PACK



**FRISIA**  
Ufonauten XL  
Saure-Bräuse-Ufos in 4  
Geschmacksrichtungen;  
100-g-Beutel (kg = 17.90)

100 g

1.79\*



**SWEET VALLEY**  
Süßkirschen  
Entsteint; leicht  
gezuckert; Abtropf-  
gewicht (ATG) =  
360 g; 720-ml-Glas  
(kg = 5.25 ATG)

AKTION

1.89\*

ORIGINAL  
MUH-MUHS  
Sahne-  
Toffees

Toffee-Spezialität  
mit Milch, Sahne und  
Butter; 250-g-Beutel  
(kg = 7.96)



AKTION

1.99\*



**BISCOTTO**  
Schokoröllchen  
Versch. Sorten;  
150-g-Packung  
(kg = 9.93)

AKTION

1.49\*



**NIPPON**  
Original  
Puffreis mit  
Schokolade;  
200-g-Packung  
(kg = 6.45)

UVP 1.99  
-35%

1.29\*

IMAUFSTELLER

**MILKA**  
Schokoriegel  
Versch. Sorten, 157,5g,  
182,5g oder 185g; Packung  
(kg = 10.73/9.26/9.14)



UVP 2.59  
-34%

1.69\*



**CHOCEUR**  
Super-  
Knicks Mini  
Waffelriegel mit  
Milkschokolade;  
225-g-Beutel  
(kg = 6.62)

AKTION

1.49\*

Aus der Kühlung



ab Do. 21.03.

BIS ZU  
**55%**  
SPAREN

PREIS-  
HIGHLIGHT



GÖSSER  
Naturradler/0,0 %  
Biermischgetränk; versch. Sorten,  
z. T. alkoholfrei; zzgl. Pfand = 0.25;  
0,5-L-Dose (Liter = 1.58)

UVP 1.09  
**-27%**

**0.79\***



IM AUFSTELLER

CHIO  
Dip!  
Versch. Sorten; 200-ml-  
Glas (Liter = 6.95)

UVP 2.69  
**-48%**

**1.39\***



IM AUFSTELLER

CHIO  
Tortillas  
Versch. Sorten;  
110-g-Beutel (kg = 10.09)

UVP 1.99  
**-44%**

**1.11\***



SUN SNACKS  
Mäuse  
Kruspriger Pellet-Snack;  
versch. Sorten, 100 g  
oder 125 g; Beutel  
(kg = 9.90/7.92)

AKTION

**0.99\***



Jim Beam  
Versch. Sorten,  
32,5% bzw. 40% Vol.;  
0,7-L-Flasche  
(Liter = 15.70)

UVP 14.99  
**-26%**

**10.99\***



VOLVIC  
Juicy  
Versch. Sorten;  
zzgl. Pfand = 0.25;  
1-L-Flasche  
(Liter = 1.29)

1.79  
**-27%**

**1.29\*\***



VOLVIC  
Tee  
Erfrischungsgetränk  
mit Tee-Extrakt; versch.  
Sorten; zzgl. Pfand = 0.25;  
1,5-L-Flasche (Liter = 0.79)

UVP 1.79  
**-33%**

**1.19\***



Ouzo 12/  
Gold 12  
38% Vol. bzw. 36%  
Vol.; 0,7-L-Flasche  
(Liter = 14.27)

AKTION

**9.99\***

NEU!  
im Sortiment



RIVER/FLIRT  
Cola/Cola Mix/Zero/  
Orange  
Erfrischungsgetränk; z. T. koffein-  
haltig; z. T. ohne Zucker; versch.  
Sorten; zzgl. Pfand 6 x 0.25 = 1.50;  
6x0,5-L-Flasche (Liter = 0.50)

1.99  
**-25%**

**1.49\*\***



Stiftung  
Warentest  
test  
GUT (2,3)  
Rio D'oro Landfrucht  
Apfel Birne  
Ermittelt am Produkt  
mit MHD: 20.03.2022  
Im Test:  
10 Birnensäfte  
5 gut  
Ausgabe 04/2022  
www.test.de

Getestet:  
riha Weser Gold Getränke  
GmbH & Co. KG

AKTION

RIO D'ORO  
Landfruchtsaft  
100 % Konzentratsaft;  
versch. Sorten; 1-L-  
Packung (Liter = 1.49)

**1.49\***

\* Aktionsartikel stehen nur in begrenzter Anzahl zur Verfügung. Sie können daher schon am Vormittag des Aktionstages kurz nach Aktionsbeginn ausverkauft sein.

\*\* Diese Artikel stehen nur in begrenzter Anzahl zur Verfügung und können zu bestimmten Zeiten der Aktion ausverkauft sein.

## DIE BESTE ZEIT FÜR NEUE IDEEN...

ab 17.3.  
Schäppsch  
Germany

**Mähroboter RoboCut L500**  
Für Rasenflächen bis 400 m<sup>2</sup>,  
Schnittbreite ca.: 18 cm, inkl. Zubehör

UVP 699,00  
**-42%**  
**399,00<sup>1,2</sup>**



ab 17.3.

**Enders**  
Gasgrill Boston  
Black Pro 4 SIKR  
Turbo, inkl. Wetterschutzhülle  
SWITCH GRID™-Gussrost, Gesamtleistung  
ca.: 21,35 kW, mit Seitenkocher, Grillfläche  
(B x L) ca.: 74 x 43 cm  
Gasflasche nicht im Lieferumfang enthalten.

Exklusiv  
bei ALDI

Auch als 3- und  
6-Brenner online

UVP 499,00  
**-26%**  
**449,00<sup>1,2</sup>**



... FÜR DEINEN GARTEN.

ab 17.3.

**LECO**  
Pergola  
Pulverbeschichtetes  
Aluminium, Stahlrohre,  
Maße (L x B x H)  
ca.: 400 x 300 x 225 cm

UVP 899,00  
**-55%**  
**399,00<sup>1,2</sup>**



ab 17.3.

**Strandkorb Sellin,**  
inkl. Zubehör-Set  
Mahagoniholz, Edelstahl-  
beschläge, doppelgeflochten,  
Maße (B x H x T)  
ca.: 125 x 170 x 80 cm

UVP 2499,00  
**-26%**  
**1849,00<sup>1,2</sup>**



ab 17.3.

Exklusiv  
bei ALDI

**KOME DELUXE**  
WPC-Sichtschutzzaun  
CALLADO,  
2 Elemente & 3 Pfosten  
Inkl. Montagezubehör,  
wetterfest, Maße  
je Element (B x H)  
ca.: 170 x 180 cm

UVP 399,00  
**-26%**  
**299,00<sup>1,2</sup>**

Passendes Gartentor online







ALLE ARTIKEL NUR ONLINE ERHÄLTlich.

**ALDI-ONLINESHOP.DE**



ab 17.3.

**schappach**  
Germany

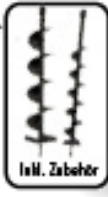
**Erdbohrer EB2000,**  
inkl. 3 Bohrer

Benzinmotor, stufenlose Geschwindigkeitsregelung, inkl. 100-, 150-, 200-mm-Bohrer

UVP 369,00

**-57%**

**169.00<sup>,-</sup>**



Inkl. 74-tlg. Werkzeugset

ab 17.3.

**schappach**  
Germany

**Akku-Bohrschrauber C-DTB74/1-X**

2-Gang-Getriebe, Bürstenmotor, 2-Ah-Lithium-Akku und Ladegerät

UVP 149,00

**-66%**

**49.99<sup>,-</sup>**

**... FÜR DEIN NÄCHSTES HEIMWERKER-PROJEKT.**

ab 17.3.

**schappach**  
Germany

**Dieselelektrogenerator SG5200D**

Mit Elektrostart, max. Ausgangsleistung: 5000 W, 16-l-Tank, robustes Gehäuse

UVP 2699,00

**-59%**

**1099.00<sup>,-</sup>**



Inkl. Zubehör



ab 17.3.

**schappach**  
Germany

**Kompressor HC25Si**

1100-W-Elektromotor, ölfrei, wartungsarm, max. 8 Bar, Ansaugleistung ca.: 230 l/Min.

UVP 399,00

**-55%**

**179.00<sup>,-</sup>**

ab 17.3.

**Enders**

**Terrassenheizer Polo® 2.0**

ENDUR-Reflexionsystem, 3-6 kW stufenlose Leistungsregulierung, Edelstahl, Maße (Ø x H) ca.: 42 x 115 cm Geflasche nicht in Lieferumfang enthalten.

UVP 229,00

**-34%**

**149.00<sup>,-</sup>**



ab 17.3.

**Enders**

**Gasgrill Kansas Pro 4 SIK Turbo II, inkl. Wetterschutzhülle**

23,3 kW, 2-fache TURBO ZONE™, SWITCH GRID™, Maße (B x H x T) ca.: 153 x 118 x 64 cm Geflasche nicht in Lieferumfang enthalten.

**849.00<sup>,-</sup>**

Exklusiv bei ALDI



Kansas 3 und passendes Zubehör online



ab 17.3.

prophete

**Faltschloss, inkl. Rahmenhalterung**

Spezialgehärteter Stahl, inkl. 2 Wendeschlüssel mit Laser-Cut-Technologie, Länge ca.: 85 cm

UVP 34,40  
-29%

26.<sup>99</sup>€

ab 17.3.

prophete

**Gravel Bike GravelerFit, resedagrün**  
16-Gang-Shimano-Claris-Kettenschaltung, mechanische Scheibenbremse, vormontiert

UVP 999,00  
-30%  
699.<sup>00</sup>€

... FÜR DEINE FREIZEIT.



ab 17.3.

**FISCHER**

**E-Mountainbike MONTIS 2.1 418**

Max. Reichweite: 120 km (je nach Fahrweise), Li-Ion-Akku, 48 V, 418 Wh, vormontiert

Verfügbare Modelle:  
Rahmenhöhe ca.: 48 cm  
Rahmenhöhe ca.: 51 cm

UVP 1499,00  
-40%  
je 999.<sup>00</sup>€



ab 17.3.

**FISCHER**

**Akku-Kompressor, inkl. Powerbank**

Automatisches Aufpumpen, LC-Display, Pumpvolumen ca.: 12 l/Min., Druck ca.: 10,3 Bar



UVP 79,00  
-25%  
59.<sup>99</sup>€



ab 17.3.

**FISCHER**

**City-E-Bike CITA 1.0**

Max. Reichweite: 80 km (je nach Fahrweise), Alu-Rahmen, 36-V-317-Wh-Lithium-Ionen-Akku, vormontiert

UVP 1399,00  
-44%  
777.<sup>00</sup>€

ab 17.3.

**EUFAB**

**Alu-Fahrradmontageständer**

Für E-Bikes und schwere Fahrräder, höhenverstellbare Teleskopstange zur Lenkerfeststellung, 360° drehbar

UVP 129,50  
-38%  
79.<sup>99</sup>€





ALLE ARTIKEL NUR ONLINE ERHÄLTICH.

ALDI-ONLINESHOP.DE



ab 21.3.

**EUFAB**

**Fahrradträger Finch**

Mit Schnellverschluss, abschließbar,  
Abklappmechanismus mit  
Fußpedalbedienung

Verfügbare Modelle:  
Für 2 Fahrräder, 339,00<sup>14</sup>  
Für 3 Fahrräder, 429,00<sup>14</sup>

**ab 339,00<sup>14</sup>**



2-er Set

ab 17.3.

**MAGINON**

**Smart Tag Pro, Doppelpack**

Genaue Lokalisierung von Objekten über  
Apple® „Wo ist?“-App oder Android

„Smart Life“-App

Apple, Apple Find My, Apple Watch, Find My, iPhone, iPad, iPod, iOS,  
Mac, macOS und watchOS sind Marken von Apple Inc. iOS ist eine  
Marke oder eingetragene Marke von Google in den USA und anderen  
Ländern und wird unter Lizenz verwendet.

Weitere Farbe



UVP 44,99

**-50%**

**je 24,99<sup>14</sup>**

**... FÜR UNTERWEGS.**

ab 17.3.

**MAXI-COSI**

**Auto-Kindersitz  
Kore, i-Size**

Einfaches Anordnungs-system,  
Seitenaufprallschutz,  
Maße (B x H x T)

ca.: 44 x 76 x 51 cm  
Für Kinder von 3,5 bis 12 Jahren  
geeignet.

UVP 309,99

**-41%**

**129,00<sup>14</sup>**



Weitere Farbe



ab 17.3.

**BLAUPUNKT**

**In-Ear-Kopfhörer TWS 30**

Bluetooth® 5.0, Transparent Mode, ANC,  
Freisprechfunktion

Die Bluetooth® Wortmarke und die Logos sind  
eingetragene Marken von Bluetooth SIG, Inc.

UVP 59,95

**-49%**

**je 29,99<sup>14</sup>**



ab 17.3.

**amazfit**

**Smartwatch GTR Mini**

Edelstahl-Mittelrahmen, GPS-Verfolgung,  
vielseitige Sport- & Gesundheitsfunktionen

UVP 129,99

**-23%**

**je 99,99<sup>14</sup>**



Weitere Farbe

# UNSER PROSPEKT AUF WHATSAPP.

ERHALTE JEDEN SONNTAG  
DEINE NEUESTEN ANGEBOTE.



KOSTENLOSE,  
EINFACHE  
ANMELDUNG



EINFACH UND  
BEQUEM AUFS  
SMARTPHONE



VERPASSE KEINE  
AKTION MEHR



ANGEBOTE AUS  
DEINEM MARKT

**JETZT ANMELDEN**

ALDI FOTO

Vom 11.03. bis zum 24.03.

# OSTERGESCHENKE, DIE FREUDE BRINGEN!



Mit dem Rabattcode OSTERDEAL nur online auf [aldifotos.de/osterdeal](https://aldifotos.de/osterdeal)

Mein

ALDI Fotobuch



8,90

-20%

7,12<sup>1</sup>

z.B. A5 Softcover

Niedrigster Preis der letzten 30 Tage: 8,90€

PERSONALISIERBAR MIT NAMEN



9,99

-25%

7,49<sup>1</sup>

z.B. Bibi&Tina<sup>2</sup> Tasse

Niedrigster Preis der letzten 30 Tage: 7,49€

FÜR FANS VON:

## Bibi&Tina

Spare 25 %<sup>1</sup> auf alle Fanartikel von Bibi & Tina<sup>2</sup>

Mit dem Namen deines Kindes individuell gestaltet  
Tolle Kuscheldecken, Kissen, Tassen & mehr

## ALDI Fotobücher

Hochwertiger Digitaldruck oder professionelles Echtfotopapier  
Hardcover, Softcover, Ring- oder Heftbindung  
Spare 20 %<sup>1</sup> auf alle Fotobücher



**Preistipp**  
Test: 10 Fotobücher Digitaldruck  
DIN A4 Hardcover  
November 2023  
ALDI Foto



16,99

-53%

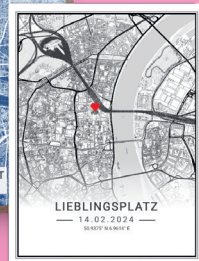
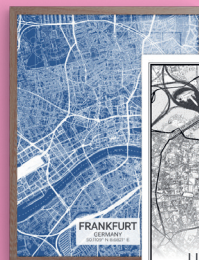
7,90<sup>1</sup>

z.B. 40 x 30 cm

Niedrigster Preis der letzten 30 Tage: 7,90€

## Foto-Leinwand

Erstklassiges, handgespanntes Leinwandgewebe  
Im Format 100 x 75 cm nur 19,90<sup>1</sup> statt 65,99 (-69 %)  
Im Format 60 x 40 cm nur 12,90<sup>1</sup> statt 31,90 (-59 %)



9,99

-49%

4,99<sup>1</sup>

z.B. 40 x 30 cm ohne Rahmen

Niedrigster Preis der letzten 30 Tage: 4,99€

## Stadtkarte

Dein Lieblingsort als individuelles Poster  
Wähle aus verschiedenen Farben und Stilen  
Im Format 40 x 30 cm mit Rahmen  
nur 9,99<sup>1</sup> statt 29,90 (-66 %)



<sup>1</sup> Angebot gültig vom 11.03.2024 bis zum 24.03.2024 auf die Leinwand 40x30 cm, 60x40 cm und 100x75 cm, die Stadtkarte 40x30 cm mit und ohne Rahmen, auf alle Fotobücher sowie auf alle Bibi & Tina<sup>2</sup> Produkte. Kein Rabatt auf Zubehör, ausgenommen die Stadtkarte. Alle Preise inkl. MwSt. zzgl. Versandkosten (4,99 € pro Bestellung, bei Versand auf eine deutsche Insel 15 €). Änderungen und Irrtümer vorbehalten. Rabattcode bitte an der entsprechenden Stelle im Warenkorb eingeben. Einmal pro Nutzer einlösbar, ein Rabattcode je Warenkorb einlösbar und nur solange der Vorrat reicht. Vertragspartner ist die Picanova GmbH, Hohenzollererring 25, 50672 Köln.

<sup>2</sup> Lizenz durch KIDDINX Media GmbH, Lahnstr. 21, 12055 Berlin.

# SAMSUNG WEEKS

## Hol dir ein Galaxy Modell zum ALDI Preis!

NUR AUF ALDITALK.DE ERHÄLTlich



### SAMSUNG Galaxy A14 LTE

16,72 cm (6,6") PLS LCD FHD+ Display<sup>2</sup>, 64 GB interner Speicher<sup>3</sup>, 50 MP Triple-Hauptkamera, 5.000 mAh Akku<sup>4</sup>

UVP  
~~199,00~~

**129,00<sup>5</sup>**

versandkostenfrei

### SAMSUNG Galaxy A05s

17,08 cm (6,7") PLS LCD FHD+ Display<sup>2</sup>, 64 GB interner Speicher<sup>3</sup>, 50 MP Triple-Hauptkamera, 5.000 mAh Akku<sup>4</sup>

UVP  
~~159,00~~

**149,00<sup>5</sup>**

versandkostenfrei

### SAMSUNG Galaxy A15 LTE

16,39 cm (6,5") AMOLED FHD+ Display<sup>2</sup>, 128 GB interner Speicher<sup>3</sup>, 50 MP Triple-Hauptkamera, 5.000 mAh Akku<sup>4</sup>

UVP  
~~199,00~~

**179,00<sup>5</sup>**

versandkostenfrei

1. Aktion gültig von 01.03. bis 31.03.2024. Vollständige Teilnahmebedingungen inkl. Liste der teilnehmenden Produkte sind unter [medioncashback.de](#) abrufbar. 2. Displaydiagonale gemessen im vollen Rechteck und ohne Berücksichtigung der abgerundeten Ecken. Der tatsächlich nutzbare Bildschirmbereich ist weiter durch den Bereich der Kamera verringert. 3. Die tatsächliche verfügbare Speicherkapazität ist aufgrund des vorinstallierten Betriebssystems und der Applikationen geringer als die angegebene Speicherkapazität. 4. Die mAh-Angaben beziehen sich auf den typischen Wert der Akkukapazität, der unter Laborbedingungen ermittelt wurde. Die nach der einschlägigen Norm IEC 61960 ermittelte (Mindest-)Kapazität beläuft sich auf einen geringeren Wert. Die tatsächliche Akkulaufzeit kann je nach Netzwerkumgebung, Nutzerverhalten und anderen Faktoren variieren. 5. Verkäufer der Hardwareprodukte ist die MEDION AG, Am Zehnthof 77, 45307 Essen. Solange der Vorrat reicht. 6. Leistungserbringer der Mobilfunkdienstleistung ist E-Plus Service GmbH (EPS), E-Plus-Straße 1, 40472 Düsseldorf. ALDI und MEDION handeln im Namen und für Rechnung der EPS. Die EPS erbringt ihre Leistung im Netz der Telefónica Germany GmbH & Co. OHG. Startguthaben nicht auszahlfähig. Preise im Basis-Tarif: Innerhalb Deutschlands und im EU-Ausland: Gespräche (60/1) und SMS zu ALDI TALK 0,03 €/Min./SMS, Standard-Gespräche (60/1) und SMS 0,11 €/Min./SMS. Datenverbindung 0,24 €/MB (Taktung 10 KB Schritte mit bis zu 25 Mbit/s im Download und bis zu 10 Mbit/s im Upload). Preise u. Taktungsangaben gelten nicht für Sonderrn., (Mehrwert-)Dienste. Aktivierung der SIM-Karte und alle Infos unter [alditalk.de](#).

nur Sa. 23.03.

JEDEN SAMSTAG

# DER ALDI SPARSAMSTAG

BIS ZU

**49%**

SPAREN



LEIBNIZ  
Butterkekse

Versch. Sorten, 150 g oder 200 g;  
Packung (kg = 6.33/4.75)

1.89

**-49%**

**0.95\*\***



WEIHENSTEPHAN  
Haltbare Milch

1,5% bzw. 3,5% Fett;  
1-L-Packung (Liter = 0.95)

**AKTION**

**0.95\***



YUM YUM  
Instant-Nudelgericht

Versch. Sorten; 60-g-Packung (kg = 7.33)

**AKTION**

**0.44\***



SALAKIS  
Schafskäse

Aus 100% Schafmilch; 180-g-Packung  
(kg = 8.83)

Aus der Kühlung

**AKTION**

**1.59\***

Mehr erfahren auf [aldi-nord.de/sparsamstag](http://aldi-nord.de/sparsamstag)

\* Aktionsartikel stehen nur in begrenzter Anzahl zur Verfügung. Sie können daher schon am Vormittag des Aktionstages kurz nach Aktionsbeginn ausverkauft sein. \*\* Diese Artikel stehen nur in begrenzter Anzahl zur Verfügung und können zu bestimmten Zeiten der Aktion ausverkauft sein.



Dieses Magazin ist auf FSC®-zertifiziertem Papier gedruckt!



Bitte auf die FSC®-zertifizierten Produkte in diesem Magazin achten.

ALDI Nord Deutschland Stiftung & Co. KG, Eckenbergstraße 16b, 45307 Essen. Firma und Anschrift unserer regional tätigen Unternehmen sind unter [aldi-nord.de](http://aldi-nord.de) unter „Filialen und Öffnungszeiten“ zu finden. Ferner steht unsere kostenlose automatisierte telefonische Hotline unter 0800 7 234870 zur Verfügung.

[aldi-nord.de](http://aldi-nord.de)



Gutes für alle.

