



Gültig von **Mo. 11.09.** – **Sa. 16.09.**



Gutes für alle.



ab **Do. 14.09.**

NOVITESSE  
Handtücher  
oder Duschtuch

**2.79\***

Preis-  
Highlight

MODERNE DEKO  
ZU **TRAUMPREISEN.**

im Innenteil



ab **Mo. 11.09.**

HEIMWERKERBEDARF  
ZU **HAMMER-Preisen.**



UVP 15.00

**-73%**

z.B. **3.99\***



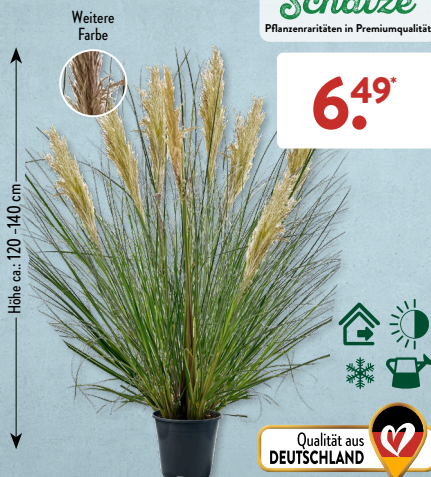
ab **Do. 14.09.**

GARDENLINEXXL  
PAMPASGRAS.



Pflanzenraritäten in Premiumqualität

**6.49\***



Höhe ca. 120 - 140 cm

Weitere  
Farbe



Qualität aus  
DEUTSCHLAND

ab **Fr. 15.09.**

SÜSSE VIELFALT,  
GÜNSTIGER GENUSS.



z.B. **1.39\***

kg-Preis 5.79



ab Mo. 11.09.

**WORKZONE®**

Die ALDI Eigenmarke für hochwertige Werkzeuge und Zubehör für Heim und Hobby. Leistung und Sicherheit, auf die du dich verlassen kannst.

Starkes Allround-Tape, z. B. für kleine Reparaturen im Bereich Haushalt und Hobby



Weitere Farben



WORKZONE

**Gewebereparaturband**

Versch. Farben, starke Klebkraft, von Hand abreißbar, Maße ca.: 50 mm x 30 m (schwarz und silbern) bzw. 50 mm x 50 m (neonfarben), je Stück, m-Preis 0.08 bzw. 0.05

2.49\*



Klappbar für einfache Lagerung

Ohne Deko

Schnellverbindingssystem zur stabilen Verbindung der Tische

Vielseitig einsetzbar, z. B. als Tapeziertisch, auf Partys, auf dem Flohmarkt etc.



WORKZONE

**Multifunktionstisch**

Tragfähigkeit je max.: 30 kg, 4-fach höhenverstellbar: ca. 73, 80, 87 oder 94 cm, Maße je ca.: 100 x 60 cm, 3 Jahre Garantie, je Set

3-tlg.

39.99\*



WORKZONE

**Zange**

Versch. Modelle, mit TPR-Griff, für alle üblichen Reparaturen, je Stück

2.99\*



MEHR ONLINE

ALDI-ONLINESHOP.DE

WORKZONE

**XXL-Schraubendreher- und Bit-Set**

21 Schraubendreher mit 2-Komponenten-Griff, 8 Präzisionsschraubendreher, 60 Bits, 6 Stecknüsse mit Sechskantaufnahme, 2 Winkelschraubendreher, 1 Ratschen-Schraubendreher: Griff mit verbesserter Bit-Aufnahme-Funktion, je Set

100-tlg.

19.99\*



Flexible Trennstege sorgen für ein breites Anwendungsspektrum

Stabile Schnappverschlüsse

Made in GERMANY

WORKZONE

**Prof-Organizer**

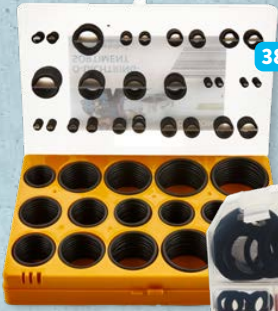
Mit 36 Trennstegen, individuelle Aufteilung möglich, je Stück

7.99\*



ab Mo. 11.09.

Dichtungsringe-Sortiment,  
inkl. Aufbewahrungsbox



383-tlg.

420-tlg.

O-Dichtringe-Sortiment,  
32 versch. Größen

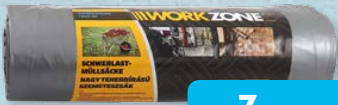


WORKZONE

**Dichtungsringe-  
Sortiment**

Versch. Sets, 383-tlg.  
bzw. 420-tlg., je Set

6.99\*



WORKZONE

**Schwerlast-  
Müllsäcke**

Max. Belastbarkeit: 50 kg,  
Fassungsvermögen  
ca.: 240 l

7er-  
Packung

3.99\*

Sicheres Einfahren dank  
Soft-close-Technologie

Rutschsichere Stufen



Maße ausgefahren  
ca.: 327 x 83,5 cm

Maße eingefahren,  
ca.: 83 x 83,5 cm

WORKZONE

**Aluminium-  
Teleskopleiter**

Stufenweise höhen-  
verstellbar, vielseitig  
einsetzbar im  
Innen- und Außen-  
bereich, leicht und platz-  
sparend, max. Belast-  
barkeit 150 kg, für eine  
Arbeitshöhe von bis zu  
4 m, 3 Jahre Garantie,  
je Stück

**AUCH ONLINE**  
Weitere Infos in der Fußnote auf Seite 23

**ALDI-ONLINESHOP.DE**

99.99\*

# ERLEBE DAS **DTM SAISONFINALE** IN HOCKENHEIM AM 21. ODER 22.10.2023

**NORDTRIBÜNE**

**FREIE SITZPLATZWAHL**

1x

-35%<sup>1</sup>

25.00<sup>2</sup>

Tagesticket für  
eine Person

39.00

PLU 23757

2x

-50%<sup>1</sup>

39.00<sup>2</sup>

Tagesticket für  
zwei Personen

78.00

PLU 23758



**Kinder bis einschließlich 15 Jahre haben freien Eintritt zur Veranstaltung.**

So einfach geht's:



An der Kasse nach dem gewünschten DTM Aktionsgutschein fragen.



Zusätzlich zum Kassenbeleg wird ein Beleg mit dem Gutscheincode ausgedruckt.



Gutscheincode im DTM Ticketshop unter dtm.com/tickets für die Veranstaltung am Hockenheimring eingeben und Tickets erhalten.

Jetzt  
in deiner  
**ALDI SÜD**  
Filiale

**DTM**

Gutes für alle.

<sup>1</sup> Im Vergleich zum regulären Tageseintrittspreis für Erwachsene an der Tageskasse. <sup>2</sup> Die Gutscheine berechtigen zum Eintritt des DTM Finales am 21. oder 22.10. in Hockenheim mit freier Platzwahl auf der Nordtribüne (inkl. Zugang zum DTM Fahrerlager). Kinder bis einschließlich 15 Jahre erhalten kostenfreien Eintritt. Diese benötigen jedoch ein separates Kinderticket, welches bei der Einlösung des Gutscheins im DTM Onlineshop zugebucht werden kann. Dieses Angebot ist nicht mit anderen Aktionen oder Rabatten kombinierbar. Der Gutschein ersetzt keine Eintrittskarte und muss zur Inanspruchnahme online eingelöst werden. Vertragspartner ist die German Touring Car Motorracing Event GmbH, Hansastraße 19, 80686 München.



ab Mo. 11.09.



Öl- und wartungsfreie Pumpe

Ca. 5 m langes Netzkabel

Inkl. Ausblasdüse

Handliche Größe



FERREX

**Mobiler Kompressor**

Kompakte Bauform mit Tragegriff und Zubehörfach, kraftvoller 1100-W-Motor, ölfreie Pumpe, Betriebsdruck: 8 bar, Länge Druckluftschlauch ca.: 3 m, mit 8-tlg. Adapterset, 3 Jahre Garantie, je Stück

**AUCH ONLINE**

Weitere Infos in der Fußnote auf Seite 23

ALDI-ONLINESHOP.DE

**49.99\***

**FERREX®**

Die ALDI Eigenmarke für zuverlässige, innovative Werkzeugtechnik und Spezialmaschinen für Haus und Garten.

SDS-Steinbohrer, 10er-Set



Holz- und Steinbohrer, 18er-Set



HSS-Metallbohrer, 19er-Set

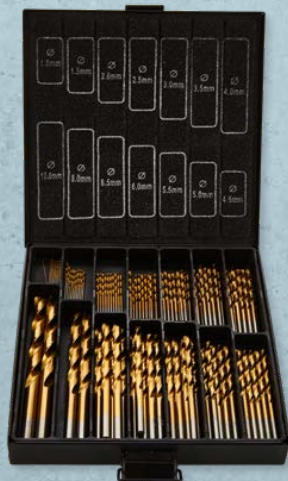


FERREX

**Bohrer-Set**

SDS-Steinbohrer, Holz- und Steinbohrer bzw. HSS-Metallbohrer, je Set

**6.99\***



FERREX **HSS-Spiralbohrer-Set**

99 Bohrer in den Größen von 1 bis 10 mm, Titan-Nitrid-Beschichtung, ideal zum Bohren von Metall und Kunststoff, je Set

99-tlg.

**19.99\***

EASY HOME

**Türdrücker-Garnitur**

Versch. Modelle, für Türen mit einer Stärke von 3,8 bis 4,5 cm, bestehend aus je 2 Türgriffen und 2 Schloss-Rosetten



2er-Set

**9.99\***

EASY HOME

**Design-Steckdosenleiste**

Versch. Farben, mit Ein-/Ausschalter, Kabellänge ca.: 1,4 m, 4 Steckplätze mit erhöhtem Berührungsschutz, 3 Jahre Garantie, je Stück



Weitere Farben



**4.99\***

**VARTA**

**Alkaline-Batterien**

Ideal für elektronische Haus- und Gartengeräte, AA Mignon (LR6, 1,5 V), oder AAA Micro (LR03, 1,5 V), 24er-Packung



In praktischer Vorratsbox

UVP 13.99

**-42%**

**7.99\***



ab Mo. 11.09.



TOPCRAFT  
**Hose im  
Handwerkerstil**

Für Kinder, versch. Farben,  
91 % Polyamid (recycelt), 9 %  
Elasthan, mit Cargo-Taschen  
und modisch reflektierenden  
Details, Größen: 110/116-  
146/152, je Stück

**11.99\***



TOPCRAFT  
**Arbeits-  
Fleecejacke**

Für Herren, versch.  
Farben, 100 % Polyester,  
Größen: M (48/50)-  
XXL (58), je Stück

**12.99\***

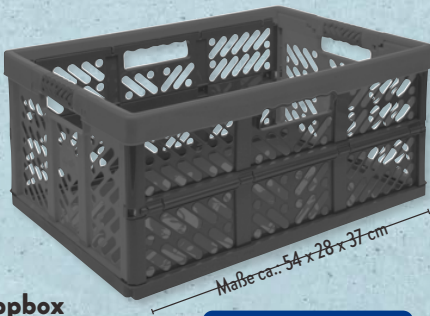
TOPCRAFT  
**Arbeitshose**

Für Herren, versch.  
Farben, 91 % Polyamid  
(recycelt), 9 % Elasthan,  
Größen: 48-56, je Stück

**17.99\***



Weitere  
Farben



**Profi-Klappbox**

Versch. Farben, faltbar, aus Poly-  
propylen, mit Soft-Touch-Griffen,  
Fassungsvermögen ca.: 45 l, Trag-  
fähigkeit ca.: 50 kg, je Stück

**9.99\***

COOLMAX®-Technologie für gute  
Atmungsaktivität und optimale  
Feuchtigkeitskontrolle

Weitere  
3er-Paare



**Arbeitssocken**

Für Herren, versch. Farben,  
80 % Baumwolle, 17 % Elastomultiester,  
2 % Elasthan (LYCRA®), 1 % Polyamid,  
Größen: 39/42-43/46



3 Paar

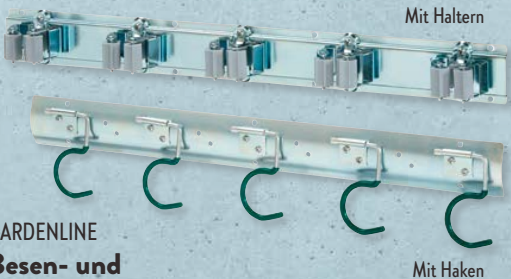
LYCRA

UVP 15.00

**-73%**

**3.99\***

**Preis-  
Highlight**



Mit Haltern

Mit Haken

GARDENLINE

**Besen- und  
Gerätehalterung**

Mit Haltern oder Haken, geeignet  
für Stielgeräte mit einem Durch-  
messer von max. 35 mm, ein-  
fache Handhabung, Maße ca.:  
50 x 5 cm, je Stück

**3.99\***

Weitere Farbe,  
Größen: 37-45



Größen: 41-45

CRANE

**Gefütterte Clogs**

Für Damen oder Herren, versch.  
Farben, Obermaterial aus Phylon,  
textiles Warmfutter, Phylon-Lauf-  
sohle, Größen: 37-45, je Paar

Weitere Farbe,  
Größen: 37-41



Größen: 38-41

**7.99\***

\* Wir bitten um Beachtung, dass diese Aktionsartikel im Unterschied zu unserem ständig vorhandenen Sortiment nur in begrenzter Anzahl zur Verfügung stehen. Sie können daher schon am Vormittag des ersten Aktionstages kurz nach Aktionsbeginn ausverkauft sein. Bekleidung teilweise nicht in allen Größen verfügbar. Alle Artikel ohne Dekoration.



ab Mo. 11.09.

Kraftvolle Leistung dank starkem konstanten Dampf- ausstoß mit bis zu 120 g/min

Dampfstoß bis zu 300 g/min

Automatische Abschaltung nach längerem Stillstand



### PHILIPS Dampfbügelstation FastCare Compact (GC6720/30)

Mit Keramikbügelsohle für eine lange Lebensdauer und leichtes Gleiten, 1,5-l-Wassertank, 5,2 bar, 2400 W, 2 Jahre Garantie, je Stück

UVP 129,99

-40%

77,00\*

Preis-  
Highlight

Leichtgängiger Einhandhe-  
bel zum Öffnen, Einstellen  
und Schließen



Weiteres  
Design



### HOME CREATION Bügelbrett

Versch. Designs, strapazierfähiger Bügel-  
tischbezug aus 100 %  
Baumwolle, höhenverstell-  
bar bis ca. 94 cm, max. Be-  
lastbarkeit: 8 kg, Maße ca.:  
146 x 94 x 38 cm, je Stück

24,99\*

BH-Wäschenetz,  
2er-Set

Wasch- und Auf-  
bewahrungnetz,  
2er-Set

Schuh-Wäschenetz,  
Stück



Weitere  
Farben

### EASY HOME Wäschenetz

Versch. Modelle, waschmaschinen-  
fest, Maße ca.: groß: 40 x 50 cm, klein:  
30 x 40 cm, BH-Wäschenetz: 24 x 17,5 cm,  
Schuh-Wäschenetz: 39 x 22,5 x 23 cm

2,49\*



### Destilliertes Wasser

Entmineralisiert, chemisch  
rein nach Vorschrift  
VDE 0510, DIN 43530,  
5-l-Kanister, l-Preis 0.32

1,59\*

Biozidprodukte  
vorsichtig  
verwenden.  
Vor Gebrauch  
stets Etikett  
und Produkt-  
informationen  
lesen.



### Wäsche- Hygienespüler

Himmelsfrische oder  
Sensitiv, je 40 Wasch-  
ladungen, je 3-l-  
Flasche, l-Preis 2.33

XXL

6,99\*



### TANDIL Wäschepflegetücher

20 Stück Aktiv-Weiß oder  
24 Stück Anti-Verfärbung,  
für weiße und bunte  
Wäsche, je Packung

1,55\*

Weitere  
Farbe

### EASY HOME Faltbarer Wäschekorb oder -eimer

Versch. Modelle,  
Polypropylen/TPR,  
Fassungsvermögen ca.:  
Eimer: 10 l, Korb: 17 l,  
je Stück

4,99\*

Für einfache Lagerung  
flach faltbar



2er-Packung

3er-Packung

Weitere  
3er-Packung



### 1 Trocknerbälle

Versch. Modelle, verkürzt die Trocknungsdauer,  
lockert die Wäsche auf und macht sie weich,  
wiederverwendbar

2er-/3er-  
Packung

4,99\*



ab Mo. 11.09.



Mit Rib-Kragen und seitlichen Eingriffstaschen



Mit Kapuze



LILY & DAN

### Plüschjackete

Für Kleinkinder, versch. Modelle, Oberstoff: 100 % Polyester, Futter: 100 % Baumwolle, Größen: 92-116, je Stück

8.99\*



ALDI FAMILIEN WELT



UNTERSTÜTZT VON Stiftung Lesen

### Galileo Wissen

Versch. Titel, z. B. „Burgen“, je 32 Seiten, mit Wissensquiz, Ausmalbildern und Stickern, je Stück

2.99\*

## MONTAGS-HIGHLIGHT



Größen: 27-30

Weitere Farbe

CRANE

### Gefütterte Clogs

Für Kinder, versch. Farben, Obermaterial aus Phylon, textiles Warmfutter, Phylon-Laufsohle, Größen: 27-36, je Paar

Größen: 31-36

4.99\*



LILY & DAN

### Boots

Für Kinder, versch. Modelle, Obermaterial aus Synthetik, textiles Futter, weiche Decksohle, profilierte TPR-Sohle, Größen: 32-36, je Paar

14.99\*



Weitere Farbe im 2er-Set



LILY & DAN

### Leggings



Für Kleinkinder und Kinder, versch. Farben, 95 % Baumwolle, 5 % Elasthan (LYCRA®) bzw. 57 % Baumwolle, 38 % Polyester, 5 % Elasthan (LYCRA®), Größen: 92-152

2er-Set

3.49\*

Preis-Highlight

\* Wir bitten um Beachtung, dass diese Aktionsartikel im Unterschied zu unserem ständig vorhandenen Sortiment nur in begrenzter Anzahl zur Verfügung stehen. Sie können daher schon am Vormittag des ersten Aktionstages kurz nach Aktionsbeginn ausverkauft sein. Bekleidung teilweise nicht in allen Größen verfügbar. Alle Artikel ohne Dekoration.



ab Do. 14.09.

NEU!



Bierglas



Aperitif-/Weinglas



Trinkglas

Trinkhalm  
aus Glas

6-tlg.



10-tlg.



8-tlg.



CROFTON  
**Trinkhalm  
aus Glas**

Versch. Modelle, 6-tlg.,  
8-tlg. oder 10-tlg., aus Boro-  
silikatglas, inkl. Reinigungs-  
bürste, je Packung

3.99\*

4er-Packung,  
nierenförmig



4er-Packung,  
rund



Weiteres Design,  
rechteckig



4er-Packung,  
rechteckig



4er-  
Packung

4.99\*

TUKAN  
**Filz-Platzsets**

Versch. Modelle, 100 % Poly-  
ester, Maße ja ca.: 33 x 45 cm,  
33 x 40 cm bzw. Ø je ca.: 40 cm

Holz-  
kiste,  
Stück



Maße ca.: 27 x 19 x 14 cm

Tablett,  
rechteckig,  
Stück



Maße ca.: 35 x 27 cm

Teelich-  
halter,  
2er-Set



Herz-  
Box,  
Stück



Tablett,  
Herzform,  
Stück



Made in  
GERMANY



CROFTON  
**Gläser mit Aufdruck**

Versch. Modelle, Kristallglas,  
Füllmenge ca.: Bierglas: je  
420 ml, Trinkglas: je 420 ml,  
Aperitif-/Weinglas: je 480 ml

4er-  
Packung

9.99\*

CASA DECO  
**Landhaus-  
Holzdekorat**

Versch. Modelle,  
aus Holz, z. B. Tablett

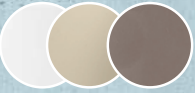


7.99\*



ab Do. 14.09.

Weitere 2er-Sets



2er-Set

Höhe je ca.: 14 bzw. 19 cm

Stück



Höhe ca.: 30 cm

Selbstlöschend: Flamme geht bei Erreichen der Sicherheitszone automatisch aus

HOME CREATION  
Laternen- oder Kaminkerzen

Versch. Farben und Größen, selbstlöschend

8.99\*



Windlicht, Stück

Höhe ca.: 20,5 cm

Höhe ca.: 15 cm

Windlichter, 2er-Packung

Höhe ca.: 12 cm

Weitere Farben



Weitere Farbe



HOME CREATION  
Bodenlaternen

Versch. Modelle, für den Innen- und geschützten Außenbereich, Maße ca.: 18 x 18 x 35 cm bzw. 14 x 14 x 25 cm

2er-Set

19.99\*

Windlicht mit 3 Kerzenhaltern, Stück

Höhe ca.: 25,5 cm

Windlichtständer, Stück

Höhe ca.: 29,5 cm

CASA DECO  
Landhaus-Windlichthalter

Versch. Modelle, z. B. Windlichtständer mit 4 Gläsern, in Silberoptik, Material: Metall/Glas

17.99\*

DONNERSTAGS-HIGHLIGHT



Weitere Farben



Blüht üppig in besonders leuchtenden Farben bis in den späten Herbst

GARDENLINE  
Bauernchrysantheme

Versch. Farben, Ø Pflanze ca.: 40-50 cm, im ca. 19-cm-Kulturtopf, je Stück

3.99\*

Lilien

Freiland-Lilien, ein Blickfang für jede Vase, versch. Farben, 4 Stiele je Bund, bis zu 50 cm hoch, je Bund

Weitere Farben



Ohne Vase

Sortiment

1.99\*

Weitere Farbe



Qualität aus DEUTSCHLAND



Höhe ca.: 120 - 140 cm



Sehr dekorativ im Garten

Auch als Sichtschutz geeignet

GARDENLINE  
XXL-Pampasgras

Versch. Sorten, winterhart, starke Gärtnerqualität, Höhe ca.: 120-140 cm, im ca. 23-cm-Kulturtopf, je Stück

6.49\*

Preis-Highlight



GÄRTNERSCHÄTZE  
Pflanzenraritäten in Premiumqualität

\* Wir bitten um Beachtung, dass diese Aktionsartikel im Unterschied zu unserem ständig vorhandenen Sortiment nur in begrenzter Anzahl zur Verfügung stehen. Sie können daher schon am Vormittag des ersten Aktionstages kurz nach Aktionsbeginn ausverkauft sein. Alle Artikel ohne Dekoration.



ab Do. 14.09.

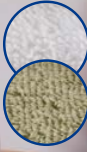
NOVITESSE

### Handtücher oder Duschtuch

Versch. Farben, 100 % Baumwolle, Duschtuch, Stück, oder Handtücher, 2er-Packung, Maße Duschtuch ca.: 70 x 140 cm, Maße Handtücher je ca.: 50 x 100 cm

Handtücher, 2er-Packung

Weitere Farben



Duschtuch, Stück

2.79\*

Preis-Highlight

MEHR ONLINE

ALDI-ONLINESHOP.DE

Weitere 2er-Sets



Haarturban: Grau, Haarband: Rosa



Haarturban und Nassbürste

Haarturban, 2er-Set: 100 % Mikrofaser, für eine schnelle und weiche Trocknung der Haare

Weitere Farbe im 2er-Set



LACURA BODY

### Haarturban, Nassbürste oder Haarband

Versch. Farben, Nassbürste: für sanftes Entwirren nach der Haarpflege, Haarband: 80 % Polyester, 20 % Elasthan, hält die Haare fest zurück, geeignet für die tägliche Gesichtspflege, je Set

6.99\*



Weitere Farben



NOVITESSE

### Mikrofaser-Badematte

Versch. Farben, 100 % Polyester, rutschfeste Unterseite, Maße ca.: 60 x 100 cm, je Stück

8.99\*

Weitere Farbe



EASY HOME

### Körperfettwaage

Versch. Farben mit Step-on-Funktion, BMI-Funktion, max. Belastung: 180 kg, Maße Glasplatte ca.: 30 x 30 cm, 3 Jahre Garantie, je Stück

12.99\*



ab Do. 14.09.



Kosmetikpinsel-Set mit Tasche, 7-tlg.

Weitere Farbe



Mikrofaser-Abschmink- und -Waschpads, 5-tlg.

Kosmetikpinsel-Set mit Box, 7-tlg.

5-/7-tlg.

5.99\*

Hinterlässt ein glattes, geschmeidiges Hautgefühl und ein strahlendes Aussehen

Hals- und Dekolleté-Serum

Intensiv-Serum

LACURA BODY

### Kosmetikpinsel oder Abschmink-/Waschpads

Kosmetikpinsel-Set: mit besonders weichem, 100 % synthetischem Pinselhaar, für Tierhaar-Allergiker geeignet, mit Box oder Tasche, Mikrofaser-Abschmink- und -Waschpads im Wäschesäckchen, je Set



Quattro-Eyeshadow-Palette, 3er-Set: 3x Lidschattenpalette

EyeBrow Express Pens, 3er-Set: 2x Augenbrauenstift + Spitzer

Intensive Khol Eyeliner, 3er-Set: 2x Khol Eyeliner + Spitzer

P2 COSMETICS

### Augen-Make-up

Lidschatten, Kajal- oder Augenbrauenstifte

3er-Set

3.99\*



Tagescreme

Nachtcreme

Mit Kaviar-Extrakt und Hyaluronsäure

LACURA

### Kaviar-Pflegecreme oder -Serum

Versch. Sorten, z. B. Kaviar-Illumination-Nachtcreme, je 50-ml-Packung, I-Preis 199.80

MEHR P2 ARTIKEL & KAVIAR-GESCHENK-BOX IM:



[ALDI-ONLINESHOP.DE](https://www.aldi-online.de)

9.99\*



TESTER CLUB

JETZT BEWERBEN UND ALDI PRODUKTE

GRATIS TESTEN!

Ausgewählte Highlight-Tests<sup>1</sup>



Enders Gasgrill



ANNE M.



E-Bike



Produktabbildungen beispielhaft

MACH GUTES NOCH BESSER.

JETZT KLICKEN & TEILNEHMEN

<sup>1</sup> Die Bewerbung zu den regelmäßig wechselnden Produkttests erfordert die Registrierung für den ALDI SÜD Newsletter. Teilnehmer:innen/Gewinner:innen werden per Los ermittelt.

Teilnahmeberechtigt sind alle volljährigen Personen mit Wohnsitz in Deutschland. Teilnahmezeiträume variieren. Veranstalter der Aktion ist die ALDI SÜD Dienstleistungs-SE & Co. oHG, Burgstraße 37, 45476 Mülheim. Die vollständigen Teilnahmebedingungen, weitere Informationen zum Gewinnspiel, wie auch Informationen zum Datenschutz und deinen Betroffenenrechten findest du auf [aldi-testerclub.de](https://www.aldi-testerclub.de). Irrtümer und Druckfehler vorbehalten.

[aldi-testerclub.de](https://www.aldi-testerclub.de)

\* Wir bitten um Beachtung, dass diese Aktionsartikel im Unterschied zu unserem ständig vorhandenen Sortiment nur in begrenzter Anzahl zur Verfügung stehen. Sie können daher schon am Vormittag des ersten Aktionstages kurz nach Aktionsbeginn ausverkauft sein. Alle Artikel ohne Dekoration.

Gutes für alle.



ab Do. 14.09.

**NOVITESSE®**

MOMENTS OF COMFORT

Bei NOVITESSE kommt bester Schlafkomfort an erster Stelle. Von hochwertiger Bettwäsche bis zu praktischem Bettzubehör ist hier für jedes Schlafzimmer etwas dabei.

Mit **bio**-Baumwolle

Einfach nachhaltiger schlafen

Weitere  
Farben



NOVITESSE

### Supersoft-Spannbettuch

Versch. Farben und Größen, 94 % Baumwolle, 6 % Elasthan, für Matratzen bis zu 22 cm Höhe, Maße ca.: Normalgröße: 9.99\*, 90-100 x 200-220 cm, Komfortgröße: 12.99\*, 140-160 x 200-220 cm, Doppelbettgröße: 14.99\*, 180-200 x 200-220 cm, je Stück



ab **9.99\***

NOVITESSE

### Mako-Satin-Bettwäsche

Versch. Farben und Größen, 100 % Baumwolle (Bio), Maße ca.: Kissen: 80 x 80 cm, Bettdecke Normalgröße: 24.99\*, 135 x 200 cm, Bettdecke Komfortgröße: 29.99\*, 155 x 220 cm, je Set

ab **24.99\***

### NOVITESSE Steppbett

Bezug und Füllung: 100 % Polyester, Maße ca.: 135 x 200 cm, je Stück

**14.99\***



Besonders bauschige Hypersoft-Faser „Visco Feel“

NOVITESSE

### Kissen „Visco Feel“

Bezug und Füllung: 100 % Polyester, Maße ca.: 80 x 80 cm, je Stück



**9.99\***





ab Do. 14.09.



Mit 4 Eckgummis für den perfekten Halt

NOVITESSE

### Matratzentopper

Kern aus Polyetherschaum, Oberseite: 100 % Polyester, Wattierung: 100 % Polyester, Verstärkung: 100 % Polypropylen, Unterseite: 100 % Baumwolle, atmungsaktiv, Höhe ca.: 5 cm, Maße ca.: 90 x 200 bzw. 100 x 200 cm, je Stück

49.99\*

NOVITESSE

### Komfortschaum-Matratze

Mit 7-Zonen-Kern, Bezug: Steppfaser aus 100 % Polyester, Kern: Polyurethan, Maße ca.: 90 x 200 x 16 cm, 5 Jahre Garantie, je Stück

69.99\*

MEHR HEIMTEXTILIEN UND BETTWAREN IM:

[ALDI-ONLINESHOP.DE](https://www.aldi-online-shop.de)



Weitere Farbe



TUKAN

### Duo-Rollo

Versch. Farben, Lichteinfall und Sichtschutz individuell einstellbar, Montage ohne Bohren, Maße ca.: 60 x 150 cm, 80 x 150 cm bzw. 100 x 150 cm, je Stück

9.99\*



CASALUX

### LED-Nachtlicht

mit Bewegungssensor

Versch. Modelle, inkl. Dämmerungssensor, Bewegungssensor Reichweite ca.: 3-4 m, mit Taschenlampenfunktion, 3 Jahre Garantie, je Stück

6.99\*



Weitere Sets



LILY & DAN

### Pyjama

Für Kleinkinder und Kinder, versch. Designs, 100 % Baumwolle, Größen: 86/92-134/140, je Set

5.99\*



Weiteres Design



Overall, Stück

Weiteres Modell

Pyjama, Set



Weitere Sets



LILY & DAN

### Nachtwäsche

Für Babys, versch. Modelle und Materialzusammensetzungen, Größen: 74/80-98/104

5.99\*

\* Wir bitten um Beachtung, dass diese Aktionsartikel im Unterschied zu unserem ständig vorhandenen Sortiment nur in begrenzter Anzahl zur Verfügung stehen. Sie können daher schon am Vormittag des ersten Aktionstages kurz nach Aktionsbeginn ausverkauft sein. Alle Artikel ohne Dekoration. Bekleidung teilweise nicht in allen Größen verfügbar.



ab Do. 14.09.

UP2FASHION

**Retropants**



Für Herren, versch.  
Farben, 95 % Baumwolle,  
5 % Elasthan (LYCRA®),  
Größen: M (5)-XXL (8)



Weitere  
5er-Packung

5er-  
Packung

12.99\*



Weitere  
Sets



UP2FASHION

**Pyjama**

Für Herren, versch.  
Modelle und Material-  
zusammensetzungen,  
Größen: M (48/50)-  
XXL (58), je Set

12.99\*



Weitere 5er-Sets



5 Paar

6.99\*

UP2FASHION

**Socken**

Für Herren, versch. Farben, 80 %  
Baumwolle, 18 % Polyamid, 2 % Elas-  
than (LYCRA®), Größen: 39/42-43/46



Stück

Mini-Slips,  
2er-Packung

UP2FASHION

**BH, Mini-  
oder Brazilian-Slips**

Für Damen, versch. Modelle,  
92 % Polyamid, 8 % Elasthan  
(LYCRA®), BH-Cupfutter: 100 %  
Polyester, Slips, Zwickelfutter:  
100 % Baumwolle, mit Spitze,  
Größen: BHs: 80-85 Cup B-C,  
Brazilian-Slips/Mini-Slips:  
S (36/38)-L (44/46)

7.99\*

Brazilian-Slips,  
2er-Packung



Weitere  
Sets



Weitere  
2er-Paare



Innenfutter  
besonders  
kuschelig

2 Paar

3.99\*

UP2FASHION

**Flusch-Socken**

Für Damen, versch. Farben,  
84 % Polyacryl, 10 % Polyamid,  
5 % Wolle, 1 % Elasthan,  
Größen: 35/38-39/42

UP2FASHION

**Pyjama**

Für Damen, versch. Designs,  
100 % Baumwolle, Größen  
S (36/38)-L (44/46), je Set

12.99\*



ab Fr. 15.09.



# ALLES GÜNSTIG FÜRS WOCHENENDE.

BIS ZU

# -54% SPAREN.

**FUNNY-FRISCH**  
im Aufsteller



FUNNY-FRISCH  
**Erdnuss Flippies**  
200-g-Packung

**Preis folgt**



VEGAN



GUT BIO  
**Bio-Smoother-Hafer**  
Apfel-Erdbeer oder Banane, je 500-ml-Packung,  
I-Preis 1.98

**Preis-Highlight**

**0.99\***

**YFOOD**

im Aufsteller



YFOOD  
**THIS IS FOOD**  
Ausgewogene Trinkmahlzeit, versch. Sorten, z. B. Happy Banana, je 500-ml-Flasche

**Preis folgt**

**SAGROTAN**  
im Aufsteller

UVP 7.49  
6.95\*  
Set



2.99\*  
Stück

SAGROTAN  
**No-Touch-Starter-Set, Kids-Hygiene-seife oder Hygiene-seifen-Nachfüller**

Versch. Sorten, z. B. No-Touch-Nachfüller Hygieneseife Hydra Care Manukahonig-Duft, 250-ml-Packung, I-Preis 11.96

**Preis-Highlight**

**ab 2.99\***

NEUTROGENA®  
**Handcreme**

Sofort einziehende Handcreme oder Hand- & Nagel-Creme, je 150-ml-Flasche, I-Preis 26.60



UVP 4.99

**-20%**

**3.99\***

**Trockentücher**  
aus 79 % recyceltem Material



SWIFFER  
**Bodenwischer-Starter-Kit**

Inkl. Bodenwischer, mit 8 trockenen und 3 feuchten Bodentüchern, je Set

**Preis-Highlight**

**9.95\***



ab Fr. 15.09.

**ArLa® Finello**  
Versch. Sorten, z. B. Gratinkäse, je 150-g-Packung

**KÜHLUNG**

**Preis folgt**

**Dr. Oetker Die Ofenfrische**  
Backt zuhause frisch hoch Mit Backpapier

**Dr. Oetker PIZZA TRADIZIONALE**  
BIANCA RUCOLA

**DR. OETKER Die Ofenfrische oder Pizza Tradizionale**  
Versch. Sorten, z. B. Vier Käse, je 360-, 410- bzw. 415-g-Packung

**TIEFKÜHLUNG**

**Preis folgt**

**ZIMBO**  
Kräuter-Zwiebelmettwurst  
mit 0,9% Öllinngöl

**ZIMBO**  
Pikante Zwiebelmettwurst

**ZIMBO**  
3 x 40g = 120g

**ZIMBO**  
3 x 40g = 120g

**Preis folgt**

**KÜHLUNG**

**ZIMBO Zwiebelmett**  
Versch. Sorten, z. B. Schinken-Zwiebelmettwurst fettreduziert (mind. 30 % weniger Fett als eine herkömmliche Zwiebelmettwurst), je 3 x 40 g = 120-g-Packung

**Preis folgt**

**müller**  
Kalinka-KEFIR  
FETTARM, MILD

**müller**  
AYRAN MAN  
LIMITESE

**MÜLLER® Ayran oder Kalinka-Kefir**  
500-ml- bzw. 500-g-Flasche

**KÜHLUNG**

**Preis folgt**

**KÜHLUNG**

**Preis folgt**

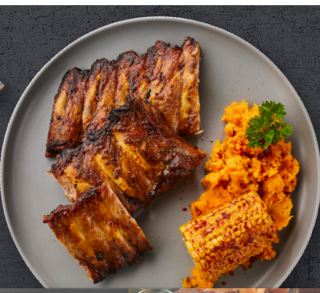
**Weihenstephan Frische Milch**  
3,5 % Fett

**WEIHENSTEPHAN Frische Milch**  
3,5 % Fett, 1-l-Packung

**KÜHLUNG**

**Preis folgt**

**Preis folgt**



**INITIATIVE TIERWOHL I-T-W.DE**

**Haltungsform**

1 2 3 4

**StallhaltungPlus**  
haltungform.de

**Aktion**  
**7.99\***

**GUT BIO**  
**Bio-Wolfsbarsch**  
Ausgenommen, küchenfertig, versch. Gewichte, z. B. 470 g, kg-Preis 16.99



**FRISCHFLEISCH**  
**BBQ Spare Ribs**  
Vom Schwein, vorgegart, Honey BBQ oder Sweet Chili, versch. Gewichte, z. B. 778 g, kg-Preis 8.99

**Aktion**  
**6.99\***



ab Fr. 15.09.

XXL XXL XXL XXL XXL

# GROSS KAUFEN, RIESIG SPAREN.



**KÜHLUNG**  
BERGADER  
**Bergbauern-Käse**  
Würzig-nussig oder  
mild-nussig, je 180-g-  
Packung

**+20 %  
Inhalt**

**Preis  
folgt**



SENSEO  
**Kaffee pads**  
Versch. Sorten, z. B. Strong,  
je 333-g-Packung

**Preis  
folgt**



**KÜHLUNG**  
MILRAM  
**Käsescheiben**  
Versch. Sorten, z. B. Ben-  
jamin, je 260-g-Packung

**Preis-  
Highlight**

**Preis  
folgt**



**KÜHLUNG**  
EMMI  
**CAFFÈ LATTE  
MR. BIG**  
Versch. Sorten,  
z. B. High Protein, je  
370-ml-Becher

**Preis  
folgt**



**Coca-Cola®**  
Koffeinhaltiges  
Erfrischungs-  
getränk,  
2-l-Flasche

**Preis-  
Highlight**

**Preis  
folgt**



**Mit 10 % Zellstoff aus Stroh**

ZEWÄ®  
**Ultra-Soft-  
Toilettenpapier**  
Limited Edition  
„Friends of Nature“,  
4-lagig, 16 x 150 Blatt,  
je Packung

**Preis-  
Highlight**

**6.99**

XXL XXL XXL XXL XXL



ab Fr. 15.09.

XXL XXL XXL XXL XXL



KÜHLUNG

MEGGLE  
**Streichzart**

Gesalzen oder ungesalzen, je 400-g-Packung

Preis-Highlight

Preis folgt



Betrifft die Artikel  
Hähnchen-Oberkeulen und Hähnchen-Geschnetzeltes  
auf dieser Seite.



FRISCHFLEISCH

MEINE METZGEREI  
**Hähnchen-Geschnetzeltes**

800-g-Packung, kg-Preis 8.74



Aktion

6.99\*



KÜHLUNG

ALMARE  
**Norwegischer Räucherlachs**

20 g gratis, in hauchdünnen Scheiben, 220-g-Packung, kg-Preis 22.68

Preis-Highlight

4.99\*



FRISCHFLEISCH

MEINE METZGEREI  
**Hähnchen-Oberkeulen**

HKL A, mit Rückenstück, zum Braten, Grillen oder für die Suppe, 2-kg-Packung, kg-Preis 3.50



Aktion

6.99\*



HEINZ  
**Mayonnaise oder Tomatenketchup**  
Je 800- bzw. 1170-ml-Flasche

Preis folgt



FRISCHFLEISCH

MEINE METZGEREI  
**Lammfilets**

In Kräuter-Marinade, versch. Gewichte, z. B. 479 g, kg-Preis 24.99



Aktion

11.99\*

XXL XXL XXL XXL XXL

\* Wir bitten um Beachtung, dass diese Aktionsartikel im Unterschied zu unserem ständig vorhandenen Sortiment nur in begrenzter Anzahl zur Verfügung stehen. Sie können daher schon am Vormittag des ersten Aktionstages kurz nach Aktionsbeginn ausverkauft sein. Alle Artikel ohne Dekoration. Artikel teilweise mit Servievorschlägen.



ab Fr. 15.09.

# KÖSTLICH WIE IM OSTEN EUROPAS ZUM



Serviervorschlag



KING'S CROWN  
**Gurkenhappen schlesischer Art**  
Mit Kräutern, mild,  
580-ml-Glas, Abtropf-  
gewicht 290 g, kg-Preis  
3.41/Abtropfgewicht

**0.99\***



ALMARE  
**Bratröllchen**  
Aus Heringsfilet in  
mild-würziger Marinade,  
500-g-Glas, Abtropf-  
gewicht 250 g, kg-Preis  
7.96/Abtropfgewicht

**1.99\***

TIEFKÜHLUNG

DOVGAN TASCHKI®  
**Pelmeni**

Mit Schweinefleisch oder mit  
Putenfleisch, je 500-g-Packung

**Preis folgt**



WETZEL  
**Oblaten**

Versch. Sorten, z. B. Nugat-  
Creme-Oblaten, je 125- bzw.  
150-g-Packung

**Preis folgt**



**NEU!**

**Hülsenfrüchtemischung**

Versch. Sorten, z. B. Eintopf-  
Mischung mit Linsen und Bohnen,  
je 500-g-Packung

**Preis folgt**



ab Fr. 15.09.



**Polnische Kabanossi-Stangen**  
Versch. Sorten, z. B. Käse, je 120-g-Packung

**Preis folgt**



Serviervorschlag



**BALCERZAK Original polnische Krakauer**  
Klassik oder mit grünem Pfeffer, geräuchert, je 350-g-Packung

**Preis folgt**



**Polnische Wurstspezialität**

Vom Schwein, versch. Sorten, z. B. original polnische Kabanos, je 250-g-Packung

**Preis folgt**



**KÜHLUNG**

**PICK Original ungarische Salami**  
84-g-Packung

**XXL**

**Preis folgt**

**LECKER DURCH DIE WOCHE.**  
1x EINKAUFEN, 5x KOCHEN,  
4 PORTIONEN.

[aldi-sued.de/kochwoche](http://aldi-sued.de/kochwoche)

Piroggen mit Sauerkraut-Pilz-Füllung **Mo**

Oladi – russische Pfannkuchen – mit Kirschkompott **Di**

Kopytka – polnische Kartoffelklöße mit Rote-Bete-Salat **Mi**

Fischsoljanka **Do**

Paprika-Geschnetzeltes mit scharfem Reis **Fr**

Serviervorschlag



**JETZT DIE KOCHWOCHE ENTDECKEN**

**INSPIRIERT.**

\* Wir bitten um Beachtung, dass diese Aktionsartikel im Unterschied zu unserem ständig vorhandenen Sortiment nur in begrenzter Anzahl zur Verfügung stehen. Sie können daher schon am Vormittag des ersten Aktionstages kurz nach Aktionsbeginn ausverkauft sein. Alle Artikel ohne Dekoration.



ab Fr. 15.09.

# SÜSSE VIELFALT, GÜNSTIGER GENUSS

ZUM



BIS ZU

# -50% SPAREN.

## FREITAGS- HIGHLIGHT



MEINE KUCHENWELT

**Mini-Kuchen-Snack**

Mit leckerer Milchcreme, einzeln  
verpackt, je 10 x 35 g = 350-g-  
Packung

**Preis  
folgt**

TIEFKÜHLUNG

CONDITOREI COPPENRATH & WIESE

**Sahne-Rolle**

Erdbeere oder Zitrone,  
je 400-g-Packung

**Preis  
folgt**



7DAYS

**Double Croissants**

Vanille-Kirsche oder Vanille-  
Sauerkirsche, je 4 x 60 g = 240-g-  
Packung

**Preis  
folgt**

**KÄFER  
im Aufsteller**



KÄFER

**Ganze Bohne**

Caffè Crema Lungo  
oder Caffè Espresso Forte,  
je 1-kg-Packung

**Preis  
folgt**



GOLDEN BRIDGE

**Kokos-Schnitte**

Versch. Sorten, z. B. Banane,  
je 5 x 30 g = 150-g-Packung

**Preis  
folgt**



**NEU!**

**ab Fr. 15.09.**



Fix und fertig für jeden Anlass

MEINE KUCHENWELT  
**Party-Gugelhupf**  
Mit Glasur und bunten Streuseln,  
500-g-Packung, kg-Preis 5.98

**2.99**



Serviervorschlag

**KÜHLUNG**

ALPRO  
**Soja-Joghurt-  
alternative**  
Mango oder rote Früchte  
mit Datteln, je 400-g-  
Becher



**Preis folgt**



MEINE KUCHENWELT  
**Cupcakes**  
Mit Glasur und Schokolinsen,  
Schoko oder Typ Vanille, je 240-g-  
Packung, kg-Preis 5.79

**1.39**



**KÜHLUNG**

DR. OETKER  
**Kirschgrütze oder  
Sahnepudding**  
Versch. Sorten, z. B. Sahnepud-  
ding Bourbon-Vanille, je 500-g-  
Becher

**Preis folgt**



MILKA  
**Haselnusscreme**  
350-g-Packung

**Preis folgt**



CADBURY  
**Tafelschokolade**  
Versch. Sorten, z. B. Whole Nut,  
je 180-g-Packung

**Preis folgt**



VOLVIC®  
**Tee**  
Versch. Sorten, z. B.  
Pfirsichgeschmack Zero,  
je 1,5-l-Flasche

**Preis folgt**



NEU im Sortiment

Nur Nur  
NATUR

BIO, DAS WEITER GEHT

NUR NUR NATUR  
Bio-Vollkornbrot

Roggen oder Kürbis-  
Sonnenblumenkern,  
je 500-g-Packung,  
kg-Preis 4,38

2<sup>19</sup>

Nur erlesene  
Zutaten  
Schonende  
Herstellungsverfahren  
Lange Teigführung  
Naturauserteig  
Ohne Backerhefe



Volles Korn, voll natürlich,  
voller Geschmack.



# NEU im Sortiment



## GEMEINSAM FÜR MEHR ARTENVIELFALT

Für jedes verkaufte Naturland zertifizierte Bio-Produkt zahlen wir einen Betrag in das neue Naturland Förderprogramm für mehr Artenvielfalt ein.

Damit werden teilnehmende Naturland Landwirt:innen bei der Umsetzung zusätzlicher Artenvielfaltsmaßnahmen, wie dem Anbau von Kleegras oder Zwischenfrüchten sowie der Anlage von Hecken oder Altgrasstreifen, finanziell unterstützt.

HIER ERFÄHRST DU MEHR: [aldi-sued.de/naturland](http://aldi-sued.de/naturland)



**NATURLAND  
ZERTIFIZIERT**

Entdecke jetzt weitere  
Nur Nur Natur Produkte  
in deiner Filiale.



**VEGAN**



NUR NUR NATUR  
**Bio-Hafer-  
vollkornriegel**  
Versch. Sorten, z. B.  
Saaten, je 3 x 35 g =  
105-g-Packung,  
kg-Preis 17.05

**1.79**



NUR NUR NATUR  
**Bio-Müsli**  
Apfel-Mandel-Urkorn  
oder Dinkel-Nuss-  
Crunchy, je 500-g-  
Packung, kg-Preis 5.98

**2.99**



NUR NUR NATUR  
**Bio-Roggenvollkornbrot**  
375-g-Packung, kg-Preis 3.17

**1.19**



Jetzt im Video:  
alles über unsere  
Bio-Frischmilch  
entdecken.



**KÜHLUNG**

NUR NUR NATUR  
**Bio-Frischmilch**  
Mind. 3,8 % Fett,  
1-l-Packung

**1.49**



# NEU im Sortiment

Nur Nur  
**NATUR**

BIO, DAS WEITER GEHT

Überzeuge dich jetzt selbst  
von unserer neuen **Bio-Marke**  
Nur Nur Natur.

Nur erlesene  
Zutaten  
Schonende  
Herstellungsverfahren  
Fördert die  
Artenvielfalt



NUR NUR NATUR  
**Bio-Heumilch-  
Käsescheiben**

Bergkäse oder Emmentaler,  
je 150-g-Packung, kg-Preis 14,60

**2,19**



NUR NUR NATUR  
**Bio-Heujuwel**

Am Stück, 200-g-Packung,  
kg-Preis 14,95

**2,99**



„Die Käse-  
herstellung bei  
uns ist noch  
echte Handarbeit.“

Stefan Kaiser,  
Käserei Reißler



**KÜHLUNG**

Betrifft alle Artikel auf dieser Seite.



NUR NUR NATUR  
**Bio-Reibekäse**

Bergkäse oder Emmentaler,  
je 150-g-Packung, kg-Preis 13,27

**1,99**



NUR NUR NATUR  
**Bio-Bergbauern-  
Weichkäse**

Cremig-würzig oder cremig-mild,  
versch. Gewichte, z. B. 194 g,  
kg-Preis 17,99

**3,49**



# NEU im Sortiment



Betrifft alle Artikel auf dieser Seite außer Bio-Steinofenbaguette.



Serviervorschlag



NUR NUR NATUR  
**Bio-Wiener Würstchen**  
200-g-Packung, kg-Preis 16.45

**3.29**



NUR NUR NATUR  
**Bio-Lyoner**  
Klassik oder Paprika,  
je 100-g-Packung,  
kg-Preis 15.90

**1.59**



NUR NUR NATUR  
**Bio-Bratwurst**  
Milde Hähnchen- oder würzige  
Schweine-Bratwurst, je 220-  
bzw. 260-g-Packung, kg-Preis  
18.14 bzw. 15.35

**3.99**



**VEGAN**

NUR NUR NATUR  
**Bio-Steinofenbaguette**  
Dinkel oder Vollkorn, je  
270-g-Packung, kg-Preis 6.63

**1.79**

Von Mutter Natur für dich.

SCHAU NACH UND FINDE MEHR ÜBER UNSERE HÖCHSTEN BIO-STANDARDS HERAUS:

[ALDI-SUED.DE/NUR-NUR-NATUR](https://www.aldi-sued.de/nur-nur-natur)





# NEU im Sortiment



Serviervorschlag



NUR NUR NATUR  
**Bio-Dinkel-Spaghetti**  
500-g-Packung,  
kg-Preis 3.10

**1.55**



NUR NUR NATUR  
**Bio-Ketchup**  
Curryketchup oder Tomatenketchup, je 250-ml-Flasche,  
l-Preis 9.96

**2.49**

Haltungsform  
1 2 3 4  
**Premium**  
haltungform.de



**FRISCHFLEISCH**

NUR NUR NATUR  
**Bio-Landhähnchen-Flügel**

Gewürzt oder Natur,  
je 350-g-Packung,  
kg-Preis 7.11

**2.49**



NUR NUR NATUR  
**Bio-Vollkorn-Basmatireis**  
500-g-Packung,  
kg-Preis 4.78

**2.39**



**NATURLAND  
ZERTIFIZIERT**

Die Naturland Zertifizierung betrifft alle Artikel auf dieser Seite außer Bio-Ketchup.

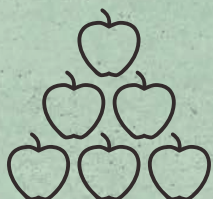


# MEHR BIO – GUT FÜR MENSCH, TIER UND UMWELT.



Unsere Nachhaltigkeitsstrategie setzt auf Bio: Wir machen den Wochen- einkauf in Bio-Qualität für alle leistbar und erweitern unser vielfältiges Bio-Sortiment laufend.

Wir sind in  
unserem ALDI SÜD  
Vertriebsgebiet  
Bio-Händler  
Nr. 1<sup>1</sup>



Wir bauen unser  
Angebot an  
Bio-Produkten  
fortlaufend aus.  
Im Jahr 2022  
waren es über  
**550<sup>2</sup>**



Schon **19!**  
2004 holten wir  
mit Bio-Eiern das  
erste Bio-Produkt  
in unsere Filialen.

## WAS GARANTIERT BIO?

- ✓ Abwechslungsreiche Fruchtfolgen
- ✓ Verzicht auf chemisch-synthetischen Pflanzenschutz
- ✓ Kein Einsatz von Gentechnik
- ✓ Tiergerechtere Haltung
- ✓ Ausschluss von künstlichen Geschmacksverstärkern, Farbstoffen, Süßstoffen oder Stabilisatoren



## WO BIO DRAUFSTEHT, IST AUCH BIO DRIN.



Alle Bio-Produkte erfüllen mindestens die Kriterien der EG-Öko-Verordnung für ökologischen Landbau.

2023 erweitern wir unser Bio-Sortiment um Produkte, die nach den strengeren Bio-Richtlinien<sup>3</sup> von Naturland zertifiziert sind.



Unsere ALDI Eigenmarke GUT BIO bietet ein vielfältiges und umfangreiches Bio-Sortiment.



Unsere Eigenmarke MAMIA BIO bietet seit 2021 bio-zertifizierte Lebensmittel für Babys und Kleinkinder.

<sup>1</sup> Quelle: NielsenIQ Homescan Food Bio inkl. Frische Bio, MAT Oktober 2021, Absatz Pack, LEH+DM im ALDI SÜD Vertriebsgebiet Deutschland.

<sup>2</sup> Über das Jahr verteilt als Standard-, Saison- oder Aktionsartikel.

<sup>3</sup> aldi-sued.de/nur-nur-natur





ab Sa. 16.09.

SAMSTAGS-  
HIGHLIGHTS



UP2FASHION

Loungewear-Pullover

Für Damen, versch. Modelle,  
77 % Viskose, 19 % Polyester,  
4 % Elasthan bzw. 78 % Viskose,  
17 % Polyester, 5 % Elasthan,  
Größen: S (36/38)-L (44/46),  
je Stück

4.69\*

Preis-  
Highlight

Weitere Farbe  
Pullover  
und Hose



Mit elastischem  
Bund und Kordelzug

UP2FASHION

Loungewear-Hose

Für Damen, versch.  
Modelle, 77 % Viskose,  
19 % Polyester, 4 % Elasthan  
bzw. 78 % Viskose,  
17 % Polyester, 5 % Elasthan,  
Größen: XS (34)-  
L (44/46), je Stück

4.69\*

Preis-  
Highlight

Weitere Modelle



Mit seitlichen  
Eingriffstaschen



AUCH NÄCHSTE WOCHE **GÜNSTIGE** AUSSICHTEN:  
**DIESE ANGEBOTE** UND VIELE MEHR  
IN DEINER FILIALE.

ab Mo. 18.09.

GROSSE DISNEY-  
FREUDE ZU  
**MINI-PREISEN.**



© Disney



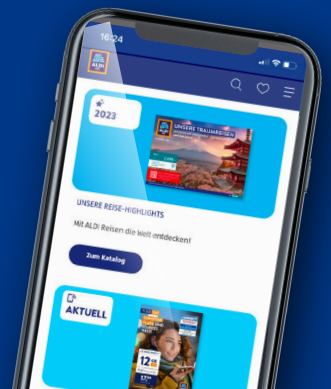
ab Do. 21.09.



**EINFACH GÜNSTIG  
FÜR SCHULE UND BÜRO.**

FINDE ALLE  
UNSERE ANGEBOTE  
AUF EINEN BLICK:

[aldi-sued.de/prospekt](http://aldi-sued.de/prospekt)



Mehr auf [aldi-sued.de/nachhaltigkeit](http://aldi-sued.de/nachhaltigkeit)



ClimatePartner.com/12841-1805-1001

CO<sub>2</sub>e-Ausgleich durch zertifizierte Klimaschutzprojekte



Bitte achte auf die  
FSC®-zertifizierten  
Produkte in diesem  
Prospekt.



Dieser Prospekt ist auf FSC®-  
zertifiziertem Papier gedruckt.



[www.blauer-engel.de/uz195](http://www.blauer-engel.de/uz195)

Dieses Druckerzeugnis ist mit dem  
Blauen Engel ausgezeichnet.



09/2023

Gutes für alle.

\* Wir bitten um Beachtung, dass diese Aktionsartikel im Unterschied zu unserem ständig vorhandenen Sortiment nur in begrenzter Anzahl zur Verfügung stehen. Sie können daher schon am Vormittag des ersten Aktionstages kurz nach Aktionsbeginn ausverkauft sein. Bekleidung teilweise nicht in allen Größen verfügbar. Alle Artikel ohne Dekoration. \*\* Abmeldung jederzeit möglich. Für weitere Infos: [aldi-sued.de/whatsapp](http://aldi-sued.de/whatsapp). Infos zum Datenschutz findest du unter: [aldi-sued.de/datenschutz](http://aldi-sued.de/datenschutz)



## GARTENARBEIT IM HERBST.

ONLINE BEI ALDI.

JETZT STÖBERN

ab 10.9.

HOME DELUXE

Geräteschuppen Bohio

Wandelemente aus verzinktem Stahl, Fundamentrahmen aus Metall, witterungsbeständig

Verfügbare Modelle:  
Bohio Deluxe XS, 179.00<sup>2,4</sup>  
Bohio XL, 299.00<sup>2,4</sup>



ab 179.00<sup>2,4</sup>



bereits verfügbar

GFP GARTEN- & FREIZEIT-PROFI

Gewächshaus Royal

Alu-Hohlkammerprofile, Edelstahlverschraubungen, Maße (B x H x T) ca.: 236 x 235 x 311 cm

MADE IN AUSTRIA

UVP 2999.00

-33%

1999.00<sup>3,4</sup>



ab 14.9.

GFP GARTEN- & FREIZEIT-PROFI

Aluminium-Carport

Korrosionsbeständige Aluminiumprofile, Maße (L x B x H) ca.: 504 x 305 x 226 cm

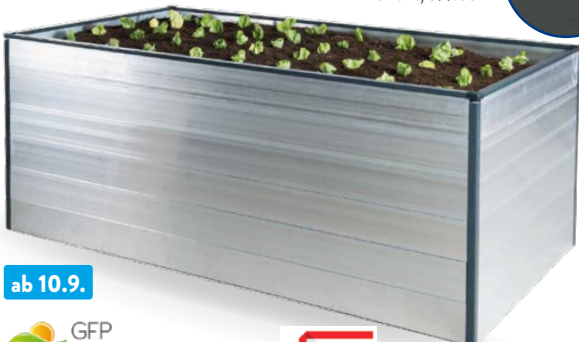
MADE IN AUSTRIA

UVP 1749.00

-37%

1089.00<sup>3,4</sup>

Verfügbare Farben:  
Alu Natur, 379.00<sup>1,4</sup>  
Anthrazit, 399.00<sup>1,4</sup>



ab 10.9.

GFP GARTEN- & FREIZEIT-PROFI

Aluminium-Hochbeet

Wartungsfrei, witterungsfest, einfaches Stecksystem, Maße (B x H x T) ca.: 195 x 77 x 99 cm

MADE IN AUSTRIA

ab 379.00<sup>1,4</sup>



Inkl. zwei Pflanzkästen

ab 14.9.

WESTMANN

Mülltonnenbox Stahl, 2 x 240 l

Pulverbeschichtet, wetterfest, langlebig, robust, Maße (B x H x T) ca.: 134 x 125 x 84 cm

UVP 899.00

Sparpreis

729.00<sup>3,4</sup>

<sup>1</sup> Paketware. Preise inkl. MwSt. und zzgl. Versandkostenpauschale (5.95 €). <sup>2</sup> Sperrgut. Preise inkl. MwSt. und zzgl. Versandkostenpauschale (5.95 €) sowie Transportkosten (12.95 €). <sup>3</sup> Speditionsware. Preise inkl. MwSt. und zzgl. Versandkostenpauschale (5.95 €) sowie Transportkosten (39.95 €). <sup>4</sup> Der Onlineverkauf startet zum jeweils beworbenen Werbetermin um 0 Uhr. 90 Tage Rückgaberecht. Alle Artikel ohne Dekoration. Die Versandkostenpauschale fällt nur einmal pro Bestellung an. In Ausnahmefällen kann es vorkommen, dass die Nachfrage unsere Einschätzung übertrifft und ein Artikel schnell - womöglich unmittelbar nach Verkaufsstart - nicht mehr verfügbar ist. Die Artikel werden zum Teil in baugleicher Ausführung unter verschiedenen Marken ausgeliefert. Der Verfügbarkeitszeitraum, die Zahlungsmöglichkeiten,





ALLE ARTIKEL NUR ONLINE ERHÄLTlich.

ALDI-ONLINESHOP.DE



Ohne Holz

ab 10.9.

**HOME DELUXE**

**Holzlager Antares**

Entwickelt eine individuelle Rostpatina, Maße (B x H x T) ca.: 92 x 80 x 34 cm

UVP 179,00

-49%

89,99<sup>1,4</sup>



ab 10.9.

**HOME DELUXE**

**Elektrokamin Calor**

Temperaturbereich einstellbar: +10 °C bis +30 °C, Timerfunktion, ESG-Sicherheitsglas

Inkl. Fernbedienung

UVP 449,00

-42%

259,00<sup>3,4</sup>



Rostpatina



ab 10.9.

**HOME DELUXE**

**Kamin Swing**

Natürliche Rostpatina, unlegierter Qualitätsstahl, Maße (B x H x T) ca.: 60 x 220 x 35,5 cm

UVP 559,00

-67%

179,00<sup>3,4</sup>

Ohne Holz



Weitere Heizstrahler online erhältlich

bereits verfügbar

**sunred**  
heat systems

**Wandheizstrahler Fortuna 1500**

Max. Leistung: 1500 Watt, 3 Leistungsstufen, Maße (B x H x T) ca.: 53 x 8 x 12,7 cm

UVP 129,00

-30%

89,99<sup>1,4</sup>

2000 W Leistung

ab 10.9.

**WALTER**

Quality since 1919

**Inverter Stromerzeuger WWS-IGS2000-B01**

Transportabel, 2 Steckdosen, ECO-Modus, Maße (L x B x H) ca.: 46,5 x 31 x 47 cm

UVP 499,00

-30%

349,00<sup>1,4</sup>



ab 10.9.

**schepach**  
Germany

## Holzspalter Compact 8T

Spaltkraft ca.: 7,95 t, spaltet Hart- und Weichholz bis 107 cm Länge, max. Spaltgut-Ø: 35 cm

UVP 1699,00

-61%

**649,00<sup>3,4</sup>**



Ohne Holz



Ohne Holz

ab 10.9.

**schepach**  
Germany

## Wippkreissäge HS720

Sägeblatt-Ø: ca. 700 mm, max. Schnitt-Ø: 240 mm, min.-max. Schnittlänge: 250-1500 mm

UVP 1399,00

-51%

**679,00<sup>3,4</sup>**



Inkl. Zubehör



ab 10.9.

## MAGINON Smarte Zigbee-Schaltzentrale & 2 Heizkörperthermostate

Individuelle Heizzyklen, Regelung von unterwegs per App, einfache Installation

UVP 149,00

-32%

**99,99<sup>1,4</sup>**

ab 10.9.

## GLOBO LIGHTING LED-XXL-Deckenleuchte 48383-50RGB

Mit Sterneneffekt, einstellbares RGB-Licht, dimmbar, Maße (Ø x H) ca.: 70 x 8 cm

UVP 249,99

-72%

**69,99<sup>1,4</sup>**

Inkl. Fernbedienung



ab 11.9.

**BRESSER**

## CO<sub>2</sub>-Messgerät

Kohlendioxid- & Luftfeuchtigkeitsalarmfunktion, Farb-BTN-LCD-Anzeige, Memoryfunktion

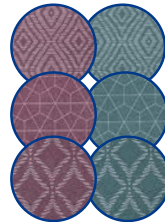
UVP 129,00

-53%

**59,99<sup>1,4</sup>**



Verfügbare Farben:  
Bordeaux, Petrol  
Verfügbare Designs:  
Karo, Raute, Wabe, Grafik



Passende Spann-  
betttücher online  
erhältlich

Made in  
GERMANY

ab 10.9.

**Schlaf Holte**

**Bettwäsche Jacquard-Feinbiber**  
Pflegeleicht, strapazierfähig, 100 % Baumwolle, mit Markenreißverschluss konfektioniert

ab **39,99<sup>1,4</sup>**



Verfügbare Größen:  
Ca.: 135/200 + 80 x 80 cm, 39,99<sup>1,4</sup>  
Ca.: 155/220 + 80 x 80 cm, 44,99<sup>1,4</sup>  
Ca.: 200/220 + 2 x 80 x 80 cm, 69,99<sup>1,4</sup>





ALLE ARTIKEL NUR ONLINE ERHÄLTlich.

[ALDI-ONLINESHOP.DE](https://www.aldi-onlineshop.de)



bereits verfügbar



### Laser-Entfernungs- und Geschwindigkeitsmesser

OLED-Display, 6-fache Vergrößerung, Geschwindigkeitsmessung bis 300 km/h



Inkl. Tragetasche

UVP 269,00  
**-52%**  
129,00<sup>1,4</sup>



bereits verfügbar



### Powerbank XS10000 mit 1 x USB-C & 1 x USB-A

LED-Energieanzeige, 10000 mAh, max. Output: 5 V-3,1 A, max. Input: 5 V-2,4 A

UVP 17,99  
**Sparpreis**  
14,99<sup>1,4</sup>



bereits verfügbar



### USB-Stick Ultra Line, 256 GB

Aluminiumgehäuse, Super Speed USB 3.2 Gen 1 x 1, Datentransferraten bis zu 70 MB/s

UVP 21,99  
**Sparpreis**  
19,99<sup>1,4</sup>



bereits verfügbar



### Interne 2,5"-SSD-Festplatte, 1 TB Performance, SATA3

Sequentielles Lesen: max. 550 MB/s, sequentielles Schreiben: max. 500 MB/s

UVP 59,99  
**-25%**  
44,99<sup>1,4</sup>



bereits verfügbar



### Premium-Teleskop 76/700 EQ

Spiegel-Ø ca.: 76 mm, Brennweite ca.: 700 mm, Smartphone-Halterung, Vergrößerung: 23x-262x

UVP 209,90  
**-43%**  
119,00<sup>1,4</sup>



bereits verfügbar



### Multifunktions-Hifi-System Dabman i560CD

DAB+/-UKW-/Internetradio, CD-Player, Verstärker: 2 x 30 W, Bluetooth® 5.1, USB  
Die Bluetooth® Wortmarke und die Logos sind eingetragene Marken von Bluetooth SIG, Inc.

**Preis folgt**

DEINE TECHNIK-HIGHLIGHTS IM **ALDI ONLINESHOP.**



**JETZT STÖBERN**

die Lieferart sowie die etwaige Filialverfügbarkeit eines Artikels werden dir auf der jeweiligen Artikelseite mitgeteilt. Es gelten die „Allgemeinen Geschäftsbedingungen ALDI ONLINESHOP“. Diese sind auf [aldi-onlineshop.de/agn](https://www.aldi-onlineshop.de/agn) abrufbar. Wir liefern nur innerhalb Deutschlands aus. Bei Lieferung von Speditionsware: keine Lieferung auf Inseln, an Postfilialen, Packstationen und Paketshops, keine Lieferung an ALDI Filialen. Bei Lieferung von Paketware: Lieferung an Paketshops, Packstationen oder Postfilialen ist abhängig vom Versandunternehmen und wird im Kaufprozess mitgeteilt, keine Lieferung an ALDI Filialen. Vertragspartner: ALDI E-Commerce GmbH & Co. KG, Prinzenallee 7, 40549 Düsseldorf.



# EUROPÄISCHER SPITZENFUSSBALL ZUM ALDI PREIS.

Nur an  
der Kasse  
erhältlich!

Sicher dir jetzt den RTL+ Season Pass bei ALDI SÜD und streame ausgewählte Highlight-Begegnungen sowie alle Spiele mit dt. Beteiligung der UEFA Europa- & Conference League 2023/2024.



JETZT 25€  
SPAREN<sup>2</sup>

**44.90<sup>1</sup>**

RTL+ Seasonpass, 10 Monate

28.08. - 22.09.2023

PLU 23763

R T L +

- Zugriff auf **alle Inhalte** und Features von **RTL+ Premium**
- Nach Einlösung des Guthaben-Code gilt das Abo für **10 Monate**
- Schau die Top Spiele der **NFL**



1 Frage an der Kasse nach der Aktion und kaufe deinen RTL+ Seasonpass.



2 Zusätzlich zu deinem Kassenbeleg erhältst du deinen Aktivierungsbeleg mit einem Guthaben-Code.



3 Löse den Guthaben-Code auf der RTL+ Website unter **<https://my.plus.rtl.de/coop>** ein und erhalte Zugang zu deinem 10 monatigen Abo.

<sup>1</sup> Die Laufzeit des Season Pass beträgt 10 Monate ab Aktivierung. Sofern du den Season Pass nicht mit einer Frist von 30 Tagen zum Laufzeitende kündigst, läuft dein RTL+ Premium Paket nach Ablauf der 10 Monate zu den derzeit bekannten Konditionen von 6,99 EUR pro Monat automatisch weiter. Dieser Guthaben-Code ist nur gültig für Neukunden und darf nicht weiter veräußert oder anderweitig gegen Entgelt an Dritte übertragen werden. Die Aktion ist nicht mit anderen Rabatten oder Aktionen kombinierbar. Eine Auszahlung des Rabattwertes ist ausgeschlossen. Der Guthaben-Code ist einlösbar unter <https://my.plus.rtl.de/coop> bis zum 31.12.2023. Aldi Süd ist nicht der Leistungserbringer. Die Leistung wird nach Einlösung von Dritten erbracht. Aussteller des Guthaben-Codes: RTL interactive GmbH, Picassoplatz 1, 50679 Köln.

<sup>2</sup> Im Vergleich zum Bezug von RTL+ Premium für die Dauer von zehn Monaten zum regulären Monatspreis von 6,99 Euro. Das Paket RTL+ Premium ist flexibel kündbar mit einer Frist von 30 Tagen.



ALDI SPORTS

# DER RIEGEL FÜR DEUTSCHLAND!

Mehr zum Riegel erfahren unter [aldi-sports.de](http://aldi-sports.de)

JETZT IN DEINER ALDI FILIALE TESTEN!



## Energy-Riegel

Strawberry-Cranberry- oder Cacao-Crunch-Geschmack, je 40-g-Packung, kg-Preis 21.25

LECKERER GESCHMACK

OHNE PALMÖL

NEU

0.85

Empfohlene Anwendung:



## 30% Protein-Riegel

Brownie- oder Peanut-Geschmack, je 45-g-Packung, kg-Preis 21.11

NEU

0.95

Empfohlene Anwendung:



## 50% Protein-Riegel

White-Chocolate-Crisp- oder Chocolate-Caramel-Geschmack, je 45-g-Packung, kg-Preis 21.11

NEU

0.95

Empfohlene Anwendung:



GEMEINSAM ENTWICKELT MIT DER DEUTSCHEN SPORHOCHSCHULE KÖLN.



# MEHR URLAUB FÜR DICH.

Jetzt Angebote auf  
aldi-reisen.de sichern.



## RUNDREISEN



Weitere Infos auf: [aldi-reisen.de/rundreisen](https://aldi-reisen.de/rundreisen)

## KREUZFAHRTEN



Weitere Infos auf: [aldi-reisen.de/kreuzfahrten](https://aldi-reisen.de/kreuzfahrten)

## EIGENE ANREISE



Weitere Infos auf: [aldi-reisen.de/eigene-anreise](https://aldi-reisen.de/eigene-anreise)

## BADEREISEN



Weitere Infos auf: [aldi-reisen.de/badereisen](https://aldi-reisen.de/badereisen)

## STÄDTEREISEN



Weitere Infos auf: [aldi-reisen.de/staedtereisen](https://aldi-reisen.de/staedtereisen)

## FAMILIENREISEN



Weitere Infos auf: [aldi-reisen.de/familienreisen](https://aldi-reisen.de/familienreisen)

## AKTIVURLAUB



Weitere Infos auf: [aldi-reisen.de/aktivurlaub](https://aldi-reisen.de/aktivurlaub)

### Gute Gründe für den Urlaub mit ALDI Reisen

- Reisen weltweit & für jeden Geschmack
- Besondere Highlights & echte Schnäppchen
- Bewährte Qualität & langjährige Erfahrung
- Ausgewählte Angebote mit besonderen Vorteilen
- Immer & überall für dich da
- Alles aus einer Hand
- Weltweit sicher & sorgenfrei reisen
- Ausgezeichnetes Preis-/Leistungsverhältnis





# GLÜCKSRAD DREHEN UND GEWINNEN!

Gewinne ALDI SÜD Gutscheine oder Produkte  
aus der ALDImania Kollektion!

**JETZT IN DER APP  
MITMACHEN<sup>1</sup>**

vom 01.08. bis 31.08.2023



[aldi-gluecksrad.de](https://www.aldi-gluecksrad.de)

<sup>1</sup>Teilnahmezeiträume: 01.08. – 07.08.23 Teilnahme auf [www.aldi-gluecksrad.de](https://www.aldi-gluecksrad.de) oder über die ALDI SÜD App, ab 08.08.23 1x wöchentlich bis zum 31.08.23 nur über die ALDI SÜD App. Teilnahme ab 18 J. mit Wohnsitz in Deutschland. Gewinner werden per Los ermittelt. Veranstalter: ALDI SÜD Dienstleistungs- SE & Co. oHG, Burgstraße 37, 45476 Mülheim. Vollständige Teilnahmebedingungen, Informationen zum Datenschutz und deinen Betroffenenrechten findest du auf [www.aldi-gluecksrad.de](https://www.aldi-gluecksrad.de). Die Teilnahme erfordert die Bestellung des ALDI SÜD Newsletters.



# JETZT BEWERBEN UND **ALDI** **PRODUKTE** **GRATIS** TESTEN!

## Ausgewählte Highlight-Tests<sup>1</sup>



**Enders  
Gasgrill**



**ANNE M.**



**E-Bike**



## Oder teste unsere vielfältigen Filialprodukte



JETZT  
**CASHBACK  
SICHERN<sup>2</sup>**



Produktabbildungen beispielhaft

**MACH GUTES NOCH BESSER.**

**JETZT  
MITMACHEN  
AUF**

<sup>1</sup>Die Bewerbung zu den regelmäßig wechselnden Produkttests erfordert die Registrierung für den ALDI SÜD Newsletter. Teilnehmer/Gewinner werden per Los ermittelt.

<sup>2</sup>Die Rückerstattung des Kaufpreises ("Cashback") gilt bei wechselnden ausgewählten Testprodukten für eine begrenzte Anzahl an Teilnehmern. Die jeweils aktuellen Testprodukte und die Zahl der Teilnehmer, die den Kaufpreis erstattet bekommen, ist auf [aldi-testerclub.de](http://aldi-testerclub.de) ausgewiesen. Die Teilnehmer müssen neben der Registrierung für den ALDI SÜD Newsletter zusätzlich ein Foto eines ALDI SÜD Kassenbons mit dem zu vertestenden Produkt hochladen. Alle Teilnehmer nehmen zusätzlich an einem Gewinnspiel teil, bei dem die Gewinner per Los ermittelt werden.

<sup>1,2</sup> Teilnehmereberechtigt sind alle volljährigen Personen mit Wohnsitz in Deutschland. Teilnahmezeiträume variieren. Veranstalter der Aktion ist die ALDI SÜD Dienstleistungs-SE & Co. oHG, Burgstraße 37, 45476 Mülheim. Die vollständigen Teilnahmebedingungen, weitere Informationen zum Gewinnspiel, wie auch Informationen zum Datenschutz und deinen Betroffenenrechten findest du auf [aldi-testerclub.de](http://aldi-testerclub.de). Irrtümer und Druckfehler vorbehalten.



# Entdecke unsere Prospekte

## SEI IMMER AUF DEM **NEUESTEN STAND!**

### SORTIMENTSPROSPEKT



**UNSERE EIGENMARKEN  
FÜR DEINEN TAG.**

### AKTUELLER PROSPEKT



**ALLE HIGHLIGHTS  
ZUM DURCHBLÄTTERN.**

### INSPIRIERT-PROSPEKT



**FRUCHTIG  
IN DEN SOMMER.**

### ZUR ÜBERSICHT



**ALLE PROSPEKTE  
AUF EINEN BLICK.**