



**Kaufland**

Kaufland  
**Card**

MIT JEDEM DREH  
GEWINNEN UND  
SPAREN!



Mehr Infos  
im Innenteil

**M€HR ALS**  
**300!**  
**SONDER-  
ANGEBOTE**  
**JEDE WOCHE**

- ✓ Mehr als **7.000** Discountbillig-Artikel
- ✓ Mehr als **2.000** K-Classic-Artikel zum Discountpreis
- ✓ Mehr Extra-**Rabatte** mit der Kaufland Card

Weitere Infos unter [kaufland.de/sparen](https://www.kaufland.de/sparen)

Haltung-  
form



StallhaltungPlus  
[haltungform.de](https://www.haltungform.de)



**K-PURLAND**  
**Schweinefilet**  
am Stück, ideal  
für Spießvaria-  
tionen für Grill  
und Pfanne  
kg

**-37%**  
11.99  
**7.49**



**Dtsch.**  
**Eisbergsalat**  
Kl. I  
Stück

**AKTION**  
nur  
**0.79**\*



**MILKA**  
**Schokolade**  
versch. Sorten  
je 250 -  
300-g-Tafel  
(1 kg = 6.27 - 7.52)

**KNÜLLER-PREIS**  
nur  
**1.88**



**KERRYGOLD**  
**Extra**  
aus irischer  
Butter und wert-  
vollem Rapsöl,  
auch gekühlt  
streichzart,  
gesalzen oder  
ungesalzen  
je 250-g-Becher  
(1 kg = 5.96)

**1/2 PREIS**  
2.99  
**1.49**



**DALLMAYR**  
**Classic**  
gemahlener Kaffee  
500-g-Vak.-Packg.  
(1 kg = 8.58)

**KNÜLLER-PREIS**  
nur  
**4.29**



**K-CLASSIC**  
**Toiletten-  
papier**  
4-lagig  
16 x 180-Blatt-  
Packg.

**AKTION**  
nur  
**5.99**\*

\*Aktionsware kann aufgrund begrenzter Vorratsmengen bereits im Laufe des ersten Angebotstages ausverkauft sein. Abgaben nur in haushaltsüblichen Mengen und solange der Vorrat reicht. Alle Artikel ohne Deko. Abbildungen ähnlich. Irrtum vorbehalten. Für Druckfehler keine Haftung. Alle Filialangebote auch unter [filiale.kaufland.de](https://www.filiale.kaufland.de). Weitere Informationen zu Produktsiegeln finden Sie unter [kaufland.de/siegel](https://www.kaufland.de/siegel).

# KNÜLLER

AB DONNERSTAG, 07.09.



**Brasil./ivor. Mango, lose**  
»Kent« oder »Keitt«, Kl. I  
je Stück

**AKTION**  
nur **1.49**\*



**Dtsch./span. Kürbis, lose**  
»Butternut« oder »Hokkaido«  
je kg

**AKTION**  
nur **0.99**\*

**Südafrik. Zitronen**  
Sorte laut Auszeichnung, Kl. I  
500-g-Netz (1 kg = 1.98)

**AKTION**  
nur **0.99**\*



**KNÜLLER-PREIS**

nur **1.39**

**HOCHLAND Schmelzkäse**  
versch. Sorten, 35 - 51 % Fett i. Tr.  
je 150 - 200-g-Packg.  
(1 kg = 6.95 - 9.27)



**LE RUSTIQUE Camembert**  
franz. Weichkäse, 45 % Fett i. Tr.  
250-g-Packg.  
(1 kg = 9.96)

**-37%**

nur **2.49**



**PATROS Salzlagenkäse**  
Hirtenkäse, Feta oder Grill- & Ofenkäse, versch. Sorten,  
30 - 52 % Fett i. Tr.  
je 130 - 180-g-Packg.  
(1 kg = 9.39 - 13.00)

**KNÜLLER-PREIS**

nur **1.69**



**K-CLASSIC Schwarzwälder Schinken**  
g. g. A.  
von Hand gesalzen, über Tannenholz geräuchert, mehrere Wochen gereift  
200-g-Packg.  
(1 kg = 9.95)



**KNÜLLER-PREIS**  
nur **1.99**



**HEIDE-GRUND Mettwurst**  
Zwiebelmettwurst, auch in fettreduziert  
je Packg. = 2 x 100-g-Portionen  
(1 kg = 9.95)

**KNÜLLER-PREIS**  
nur **1.99**



**K-CLASSIC Geflügel-Fleischwurst**  
aus dtsh. Geflügel, praktisch portioniert, auch mit Knoblauch  
je 2 x 200-g-Packg.  
(1 kg = 4.23)



**KNÜLLER-PREIS**  
nur **1.69**



**K-PURLAND**  
Hackfleisch  
gemischt  
von Schwein  
und Rind  
500-g-Packg.  
(1 kg = 5.78)

**KNÜLLER-PREIS**  
nur  
**2.89**



**POPP**  
Fleisch-  
salat  
versch. Sorten  
je 200-g-  
Becher  
(1 kg = 6.45)

**KNÜLLER-PREIS**  
nur  
**1.29**  
Card nur  
**0.99**  
(1 kg = 4.95)



**HARRY**  
1688  
Unser  
Mildes  
Weizen-  
mischbrot,  
in Scheiben  
500-g-Packg.  
(1 kg = 2.22)

**-41%**  
1.89  
**1.11**  
Card **-47%**  
**0.99**  
(1 kg = 1.98)



**ESCAL**  
King Prawns Provençal  
oder Natur  
Garnelen mit Kräuter-Knoblauch-  
Würzung oder natur ohne Schale  
je 225 - 250-g-Packg.  
(1 kg = 11.96 - 13.29)

**-23%**  
3.89  
**2.99**



**GUSTAVO GUSTO**  
Pizza  
versch. Sorten  
je 410 - 480-g-Packg.  
(1 kg = 7.28 - 8.52)

**-25%**  
4.69  
**3.49**



**K-CLASSIC**  
Fischstäbchen  
100 % reines Alaska-Seelachsfilet,  
praktisch grätenfrei,  
knusprig paniert,  
15 St. = 450-g-Packg.  
(1 kg = 4.43)

**-28%**  
2.79  
**1.99**



**BAUER**  
»Der Große  
Bauer«  
Das  
Original  
Fruchtyoghurt  
mild, 3,5 % Fett  
im Milchanteil,  
versch. Sorten  
je 250-g-Becher  
(1 kg = 1.76)

**KNÜLLER-PREIS**  
nur  
**0.44**



**KINDER**  
Pingui  
Schoko-Milch-  
Dessert  
8 St. =  
240-g-Packg.  
(1 kg = 8.30)

**KNÜLLER-PREIS**  
nur  
**1.99**



**LYSELL**  
Herings-  
filetrollchen  
versch. Sorten  
je 125-g-Dose  
Abtropfgewicht  
75 g - 90 g (1 kg =  
18.78 - 22.54)

**-43%**  
2.99  
**1.69**

# KNÜLLER

AB DONNERSTAG, 07.09.



**-30%**  
0.85  
**0.59**

**K-CLASSIC Tomaten passiert 500-g-Packg. (1 kg = 1.18)**



**-21%**  
2.29  
**1.79**

**K-CLASSIC Cashewkerne naturbelassen 200-g-Packg. (1 kg = 8.95)**



**KNÜLLER-PREIS**  
nur  
**1.99**

**K-CLASSIC Walnusskerne naturbelassen 200-g-Packg. (1 kg = 9.95)**



**MELITTA Bella Crema**  
Röstkaffee in ganzen Bohnen, 100% Arabica, La Crema oder Speciale je 1-kg-Packg.

**KNÜLLER-PREIS**  
nur  
**8.99**



**JACOBS Löslicher Kaffee**  
3 in 1 oder 2 in 1, je 10 Becherportionen je 140 - 180-g-Packg. (1 kg = 9.95 - 12.79)

**KNÜLLER-PREIS**  
nur  
**1.79**



**SCHWARZTAU Samt**  
Konfitüre, versch. Sorten je 270-g-Glas (1 kg = 7.37)

**-23%**  
2.59  
**1.99**  
**Card -34%**  
**1.69**  
(1 kg = 6.26)

**Bis zu 30% RABATT**

auf alle **Bio-Konserven**



**SONNEN BASSERMANN Eintopf**  
versch. Sorten je 800-g-Dose (1 kg = 1.99)

**KNÜLLER-PREIS**  
nur  
**1.59**

\*Aktionsware kann aufgrund begrenzter Vorratsmengen bereits im Laufe des ersten Angebotstages ausverkauft sein. Abgaben nur in haushaltsüblichen Mengen und solange der Vorrat reicht. Alle Artikel ohne Deko. Abbildungen ähnlich. Irrtum vorbehalten. Für Druckfehler keine Haftung.



**K-CLASSIC**  
Soft-  
Datteln  
oder  
-Aprikosen  
getrocknet und  
entsteint  
je 200-g-Packg.  
(1 kg = 7.95)

**KNÜLLER-PREIS**  
nur  
**1.59**



**KINDER**  
Happy Hippo  
knusprige  
Waffeln gefüllt  
mit feiner Milch-  
creme sowie  
Kakao- oder  
Haselnusscreme  
je 5 St. =  
103,5-g-Packg.  
(1 kg = 15.37)

**-14%**  
1.85  
**1.59**



**LAMBERTZ**  
Coco-Fleur,  
Balena  
oder Divina  
zartes  
Kaffeegebäck  
je 113 - 125-g-  
Packg.  
(1 kg = 10.32 -  
11.42)

**KNÜLLER-PREIS**  
nur  
**1.29**  
**Card** nur  
**0.99**  
(1 kg = 7.92 - 8.77)



**GRIESSON**  
Soft Cake  
Eiergebäck  
mit versch.  
Fruchtfüllungen  
je 300-g-Packg.  
(1 kg = 3.97)

**KNÜLLER-PREIS**  
nur  
**1.19**



**KÖLLN**  
Schoko-  
müsli  
mit Hafer-  
Vollkornflocken  
und feiner  
Schokolade,  
auch mit 30 %  
weniger Zucker  
je 2-kg-Packg.  
(1 kg = 3.25)

**-35%**  
9.99  
**6.49**



**KNOPPERS**  
Riegel  
versch. Sorten  
je 5 St. = 200-g-Packg.  
(1 kg = 7.45)

**-31%**  
2.19  
**1.49**



**AURORA**  
Weizenmehl  
Klassik,  
Type 405  
1-kg-Packg.

**-18%**  
1.59  
**1.29**



**VIVIL**  
Halsbonbons  
ohne Zucker,  
versch. Sorten  
je 120-g-Beutel  
(1 kg = 8.25)

**-33%**  
1.49  
**0.99**



**HARIBO**  
Phantasia  
oder  
Color-Rado  
Fruchtgummi-  
Mischung, z. T.  
mit Lakritz, Color-  
Rado klassisch  
oder Farb-Mix  
je 1-kg-Dose

**KNÜLLER-PREIS**  
nur  
**4.44**

# KNÜLLER

AB DONNERSTAG, 07.09.



**PERFECT FIT**  
Katzen-  
Trocken-  
futter  
versch. Sorten  
je 750-g-Beutel  
(1 kg = 4.39)

**-16%**  
3.95  
**3.29**

# Bis zu 20% RABATT

auf WC-,  
Bad-, Rohr- &  
Allzweckreiniger

ausgenommen WC-Steine

Biozidprodukte vorsichtig verwenden. Vor Gebrauch stets Etikett und Produktinformationen lesen.



**FAIRY**  
Geschirrspülmittel  
versch. Sorten  
je 370 - 450-ml-Fl.  
(1 l = 2.65 - 3.22)

Biozidprodukte vorsichtig verwenden. Vor Gebrauch stets Etikett und Produktinformationen lesen.



**KNÜLLER-PREIS**

nur

**1.19**



**SOFTLAN ULTRA**  
Weichspüler  
versch. Sorten,  
z. B. Frühlingsfrisch,  
= 31 - 45  
Anwendungen  
je 0,65 - 1-l-Fl.  
(pro Anwendung  
= 0.03 - 0.05)

**KNÜLLER-PREIS**

nur

**1.29**



**LENOR**  
Waschmittel  
Pulver 3 kg,  
flüssig 2,5 l oder  
Pods 860 g,  
= 38 - 50  
Anwendungen,  
versch. Sorten  
je  
(pro Anwendung  
= 0.20 - 0.26)

**-11%**

10.99

**9.69**

**CRAZY WOLF**  
Energy Drink  
oder Strong  
Cola

koffeinhaltiges  
Erfrischungs-  
getränk,  
versch. Sorten,  
auch ohne Zucker  
(+ 0.25 Pfand)  
je 0,33-l-Dose  
(1 l = 0.88)



**KNÜLLER-PREIS**

nur

**0.29**



**AMECKE**  
Plus oder  
Sanfte Säfte  
versch. Sorten  
(+ 0.25  
Flaschenpfand)  
je 0,68-l-Fl.  
oder 1-l-Packg.  
(1 l = 1.49 - 2.20)

**AKTION**

nur

**1.49\***

**FUZE TEA**  
Erfrischungs-  
getränk  
versch. Sorten, z. B.  
Schwarztee mit  
Pflirsichgeschmack  
(+ 0.25 Pfand)  
je 1-l-PET-Fl.

**KNÜLLER-PREIS**

nur

**0.99**

**Card** nur  
**0.89**





**BRUT DARGENT**  
**Franz. Sekt**  
 Chardonnay  
 Blanc de Blancs  
 oder Ice Pinot  
 Noir Rosé  
 je 0,75-l-Fl.  
 (11 = 7.99)

**KNÜLLER-Preis**  
 nur  
**5.99**



Weißwein trocken

**MICHEL SCHNEIDER**  
**Qualitätswein**  
 Grauburgunder-Rivaner,  
 Chardonnay oder Gewürz-  
 traminer-Riesling, Pfalz/  
 Rheinhessen, z. B. Grau-  
 burg.-Rivaner: Aromen von  
 getrockneten Früchten,  
 Orangen und Mandeln  
 je 0,75-l-Fl.  
 (11 = 4.66)

**KNÜLLER-Preis**  
 nur  
**3.49**



Rotwein halbtrocken

**CONTESSA MARINA**  
**Primitivo di Marina**  
**DOC »14«**  
 Apulien, Bukett nach  
 Pflaume und Kirsche,  
 kräftig, passt zu Steaks,  
 Grillgemüse und Pizza  
 je 0,75-l-Fl.  
 (11 = 7.99)

**KNÜLLER-Preis**  
 nur  
**5.99**



**ROTKÄPPCHEN**  
**Sekt**  
 versch. Sorten,  
 auch alkoholfrei  
 je 0,75-l-Fl.  
 (11 = 3.99)

**-40%**  
 4.99  
**2.99**



**BECHEROVKA**  
**Kräuter-Likör**  
 würzig,  
 goldklar,  
 38 Vol. %  
 0,7-l-Fl.  
 (11 = 14.99)

**KNÜLLER-Preis**  
 nur  
**10.49**



**BACARDI**  
**Carta Blanca,**  
**Negra, Spiced**  
**oder Razz**  
 Superior White,  
 Black oder Spiced  
 Rum bzw. weißer  
 Rum mit Himbeer-  
 geschmack,  
 32 - 37,5 Vol. %  
 je 0,7-l-Fl.  
 (11 = 14.28)

**KNÜLLER-Preis**  
 nur  
**9.99**



**5,0 ORIGINAL**  
**Pils, Export**  
 oder Helles  
 (+ 0.25 Pfand)  
 je 0,5-l-Dose  
 (11 = 0.98)

**KNÜLLER-Preis**  
 nur  
**0.49**



**SCHÖFFERHOFER**  
**Grapefruit**  
 Weizen-  
 Mixgetränk,  
 auch alkoholfrei  
 (+ 0.48 Pfand)  
 je Packg.  
 6 x 0,33-l-Fl.  
 (11 = 2.02)

**KNÜLLER-Preis**  
 nur  
**3.99**



**HASSERÖDER**  
**Premium Pils**  
 (+ 3.10 Pfand)  
 Ka. 20 x 0,5-l-Fl.  
 (11 = 0.85)

**KNÜLLER-Preis**  
 nur  
**8.49**

# SPAR

## WOCHENENDE

**FREITAG, 08.09. BIS SAMSTAG, 09.09.**



**ABSOLUT**  
Vodka oder  
Citron  
aus Schweden,  
klassisch nach  
unverändertem  
Rezept oder  
mit Zitronen-  
geschmack,  
40 Vol. %  
je 0,7-l-Fl.  
(11 = 15.39)

**KNÜLLER-PREIS**

nur

**10.77**



**MAGGI**  
5-Minuten-Terrine  
versch. Sorten  
je 41 - 75-g-Becher  
(1 kg = 9.87 - 18.05)

**KNÜLLER-PREIS**

nur

**0.74**



**DANONE**  
Actimel  
Joghurtdrink, 0,1 - 2 % Fett  
im Milchanteil, versch. Sorten  
je 8 x 100-g-Fl.  
(1 kg = 3.12)

**KNÜLLER-PREIS**

nur

**2.49**



**MERCI**  
Finest Selection  
Großpackung  
große Vielfalt, zarte  
Schokoladenstäbchen  
400-g-Packg.  
(1 kg = 9.98)

**-38%**

6.49

**3.99**

**XXL**



**Haltungs-  
form**  
1 2 3 4  
StallhaltungPlus  
haltungform.de



**K-PURLAND**  
XXL-Schinken-  
braten  
vom Schwein,  
zart und saftig,  
Stückgewicht  
ca. 2,0 - 3,4 kg  
kg  
(entspr. z. B.  
für eine 2,7-kg-  
Packg. 13.48)

**-41%**

8.49

**4.99**



**K-CLASSIC**  
Herings-  
spezialitäten  
Rollmops,  
Bismarckhering  
oder Brat-  
heringsfilets  
in würzigem  
Marinaden-  
aufguss  
je 500-g-Glas  
Abtropfgewicht  
250 g (1 kg = 7.16)



**-21%**

2.29

**1.79**



**-42%**

15.49

**8.88**

**COPPENRATH  
& WIESE**  
Feinste  
Sahne  
versch. Sorten,  
z. B.  
Unsere Besten  
je 800 -  
1400-g-Packg.  
(1 kg = 6.35 - 11.10)

**Card -49%**

7.77

(1 kg = 5.55 - 9.72)



7,5-kg-Sack



Dtsch. Speisekartoffeln festkochend, Sorte laut Auszeichnung, Qualität I

**AKTION**  
nur **6.99**\*



Marokk./span. Spitzpaprika, rot oder weiß Kl. I je 500-g-Packg. (1 kg = 2.98)

**AKTION**  
nur **1.49**\*



Niederl./belg. Cocktailrispentomaten Kl. I, Sorte: »Briso« 500-g-Packg. (1 kg = 2.58)

**AKTION**  
nur **1.29**\*



2 Stück

KAPPA Herren-Retroshorts aus Baumwolle und Elastan, mit Gummiband, M - XXL je 2-St.-Packg.

**-75%**  
UVP 24.95  
**5.99**\*



VARTA Knopfzellen CR2025 oder CR2032 je 4-St.-Packg.

**-76%**  
UVP 12.99  
**2.99**\*



Alkaline-Batterien AA oder AAA »Longlife Power« je 12-St.-Packg.

**-60%**  
UVP 9.99  
**3.99**\*

Kaufland

Card

**MIT JEDEM DREH  
GEWINNEN UND  
SPAREN!**

Bis zum 13.09.2023 für mind. 5 Euro mit der Kaufland Card einkaufen und gewinnen<sup>1</sup>:

<sup>1</sup>Teilnahmeberechtigt sind Kaufland Card Mitglieder, welche die Kaufland App nutzen und den Teilnahmebedingungen des Glücksrads einmalig in der App zugestimmt haben. Pro Tag einmalig für mind. 5 Euro einkaufen, Kaufland Card scannen und einen Dreh am Glücksrad erhalten. Der jew. Dreh ist verwendbar bis einschließlich zum Folgetag nach dem Einkauf, spätestens bis zum Teilnahmeschluss am 13.09.2023.

Ausgenommen vom Einkaufswert sind Tabakerzeugnisse, Presse- und Verlagsserzeugnisse, Kundentaschen, Pfand, Gutscheine, Guthaben-, Telefon- und Prepaid-Karten, Artikel von Tchibo, Depot und den Shop-in-Shop-Anbietern, insbesondere Sushi Circle und Yuzu Food, sowie Säuglingsanfangsnahrung.

<sup>2</sup>Gratisartikel-Coupons sind beim nächsten Einkauf nach Aktivierung und bei Erreichen eines bestimmten Einkaufswertes einlösbar. Bitte die jew. Couponbedingungen beachten.

Weitere Infos und Teilnahmebedingungen unter [kaufland-card.de/gewinnspiele](http://kaufland-card.de/gewinnspiele)



✓ **Gratisartikel<sup>2</sup>**  
✓ **Treuepunkte**

**AKTION**

**\*ARTIKEL NUR AN ENTSPRECHENDER FRISCHETHEKE ERHÄLTlich (SIEHE RÜCKSEITE).**

**AB DONNERSTAG, 07.09.**

# JETZT WIRD'S ZÜNFTIG!



**Weißwurst-Kult  
faserig  
gratis**

**ZIMMERMANN  
Weißwurst-Kult**  
10 Münchner  
Weißwürste mit 68 g  
süßem Senf  
je 668-g-Pack.  
(1 kg = 7.77)

**AKTION**

nur  
**5.19\***



**ERHÄLTlich BEI  
UNSERER BÄCKEREI**

**AKTION**

**Riesenzwecken**  
Laugengebäck,  
besonders groß  
340-g-Stück  
(1 kg = 3.59)

nur  
**1.29\***



**ERHÄLTlich AN  
DER FRISCHETHEKE**

**BERGADER  
Bavaria blu  
oder Bonifaz<sup>1</sup>**  
Weichkäse,  
versch. Sorten,  
70 % Fett i. Tr.  
je 100 g

**-34%**

2.29

**1.49**



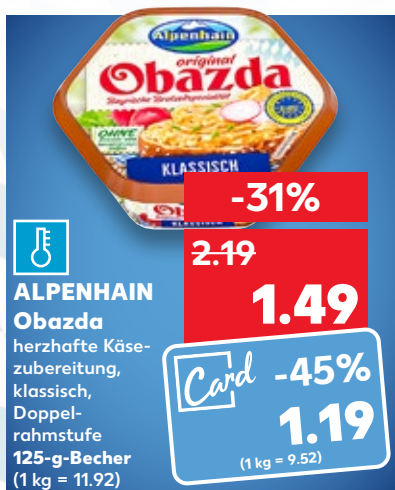
**KÄSEREI  
BAUHOFFER  
Allgäuer  
Emmentaler<sup>1</sup>**  
Schnittkäse aus  
Allgäuer Kuhmilch,  
mild-nussig im  
Geschmack,  
rindengereift,  
45 % Fett i. Tr.  
100 g

**ERHÄLTlich AN  
DER FRISCHETHEKE**

**-44%**

1.79

**0.99**



**-31%**

2.19

**1.49**

**Card -45%**  
**1.19**  
(1 kg = 9.52)

**ALPENHAIN  
Obazda**  
herzhafte Käse-  
zubereitung,  
klassisch,  
Doppel-  
rahmstufe  
125-g-Becher  
(1 kg = 11.92)



**ST. MANG  
Orig. Allgäuer  
Limburger oder Rubius**  
würzig bis herzhaf-pikant,  
40 - 60 % Fett i. Tr.  
je 180 - 200-g-Stück  
(1 kg = 9.45 - 10.50)

**KNÜLLER-Preis**

nur

**1.89**



**-20%**

4.99

**3.99**

**ZIMMERMANN  
Bierwurstkugel**  
lecker-deftig  
500-g-Stück  
(1 kg = 7.98)



### MEGGLE Baguette

mit Kräuter- oder Knoblauchbutter, oder veganes Rustikal-Baguette mit feiner Kräuterfüllung, zum Aufbacken je 160-g-Packg. (1 kg = 6.64)

**KNÜLLER**

nur **1.11**



**K-CLASSIC Kartoffelsalat**  
versch. Sorten je 750 - 1000-g-Eimer (1 kg = 1.89 - 2.52)

**-13%**  
2.19  
**1.89**



**K-CLASSIC Bayr. Leberkäse**  
versch. Sorten, ofengebacken je 2 x 200-g-Packg. (1 kg = 6.98)

**KNÜLLER**  
nur **2.79**



**TULIP Schinken-Eisbein oder Grillhaxe mit Schwarte**  
gegart, besonders saftig je 600-g-Packg. (1 kg = 6.65)

**-16%**  
4.79  
**3.99**



**WINGERT Komplett-Mahlzeit**  
ideal für die Mikrowelle, versch. Sorten je 375 - 480-g-Packg. (1 kg = 4.15 - 5.31)

**AKTION**  
nur **1.99\***



**K-CLASSIC Schweine-oder Hähnchen-Schnitzel**  
paniert und gebraten je 2 - 3 St. = 300-g-Packg. (1 kg = 9.30)

**KNÜLLER**  
nur **2.79**



**WIESENHOF Wies'n Hendl**  
frisches Hähnchen ohne Hals und Innereien, gewürzt, ca. 1-kg-Stück kg

**AKTION**  
nur **4.49\***



**BÜRGER Schwäbische Teigwaren**  
versch. Sorten, z. B. Spätzle oder Schupfnudeln, auch vegan je 400 - 500-g-Beutel (1 kg = 3.98 - 4.98)

**KNÜLLER**  
nur **1.99**



**BURGIS Sonntagsknödel oder Knödelinos**  
hergestellt aus frischen Kartoffeln je 375 - 500-g-Packg. (1 kg = 3.58 - 4.78)

**-21%**  
2.29  
**1.79**



**K-PURLAND Bierzelt-Haxe**  
vom Schwein, gepökelt, roh, zum Kochen kg

**AKTION**  
nur **2.99\***



**GUSTOPUR Schnitzel**  
vom Schwein, paniert, 5 Stück 500-g-Packg. (1 kg = 6.98)

**-27%**  
4.79  
**3.49**



**K-PURLAND Sauerbraten**  
vom Rind, würzig eingelegt nach traditioneller Art (1 kg = 10.98)

**AKTION**  
z. B. 900-g-Packg.  
**9.89\***

**AKTION**

**AB DONNERSTAG, 07.09.**



**AKTION**

**WOLFF**  
**Lebkuchenherz**  
 mit versch. Sprüchen  
 je 240-g-Stück  
 (1 kg = 12.46)

nur  
**2.99\***



**SEEBERGER**  
**Gebrannte Mandeln**  
 ein süßer, knackiger Mandelgenuss  
**150-g-Beutel**  
 (1 kg = 19.94)

**-37%**  
 4.79  
**2.99**



**STORCK**  
**Super-Dickmann's**  
 super große Schaumküsse mit knackiger Schokolade  
**9 St. = 250-g-Packg.**  
 (1 kg = 5.96)

**KNÜLLER**  
 nur  
**1.49**



**REINHARDT**  
**LOLLY**  
**Regenbogen-Lutscher**  
 bunt und fruchtig, versch. Formen  
 je 55-g-Stück  
 (1 kg = 18.00)

**-23%**  
 1.29  
**0.99**



**K-CLASSIC**  
**Strudel**  
 Apfel oder Joghurt-Quark  
 je 600-g-Packg.  
 (1 kg = 2.99)

**-10%**  
 1.99  
**1.79**



**LAWA**  
**Germknödel**  
 5 Stück, mit Pflaumemusfüllung und Mohn-Zucker-Mischung zum Bestreuen  
**420-g-Packg.**  
 (1 kg = 4.50)

**KNÜLLER**  
 nur  
**1.89**

Unverpackt



✓ Kernlos

Ital./span.  
Tafeltrauben  
hell oder rot,  
lose  
Sorte laut  
Auszeichnung,  
Kl. I  
je kg

**AKTION**

nur  
**2.99\***



Ital. Tafeläpfel,  
rot  
Sorte laut  
Auszeichnung,  
Kl. I  
1-kg-Schale

**AKTION**

nur  
**1.79\***



**HUOBER**  
Schwäb. Bio-  
Knusperbrezel  
mit Zutaten  
aus kontrolliert  
biologischem  
Anbau  
175-g-Beutel  
(1 kg = 5.66)

**-41%**

1.69  
**0.99**



**KLEINER  
FEIGLING  
Likör**  
Wodka mit Feigen-  
geschmack, 20 Vol. %  
Packg. =  
12 x 0,02-l-Fl.  
(11 = 22.88)

**-21%**

6.99  
**5.49**



**PIRCHER**  
Williams  
Südtiroler Williams-  
Christbirnen-  
Edelbrand,  
40 Vol. %  
0,7-l-Fl.  
(11 = 19.99)

**-24%**

18.49  
**13.99**



**LÖWENBRÄU**  
Oktoberfestbier  
Wiesn-Spezialität,  
süffig-würzig  
(+ 0.25 Pfand)  
0,5-l-Dose  
(11 = 1.78)

**AKTION**

nur  
**0.89\***



**6**  
Stück

**-37%**

15.99  
**9.99\***

**Biertulpen**  
aus Kristallglas,  
je ca. 380 ml  
je 6-St.-Packg.



**2**  
Stück

**SPICE&SOUL®**  
Weizen-  
biertgläser  
spülmaschinene-  
geeignet,  
je ca. 500 ml  
je 2-St.-Packg.

**-25%**

3.99  
**2.99\***

Kaufland  
**Card**

**PAULANER**  
Hefe-Weißbier  
naturtrüb  
(+ 3.10 Pfand)  
Ka. 20 x 0,5-l-Fl.  
(11 = 1.40)

**KNÜLLER**

nur  
**13.99**

**Card** nur  
**12.99**  
(11 = 1.30)



**PAULANER**  
Oktoberfest-Bier  
saisonales Festbier  
(+ 3.10 Pfand)  
Ka. 20 x 0,5-l-Fl.  
(11 = 1.50)

**AKTION**

nur  
**14.99\***

**AUS UNSEREM SORTIMENT**

**AB DONNERSTAG, 07.09.**

Weil uns Genuss am  
**Herzen**  
liegt.

**SPASS FÜR ALLE**

**IM HOLIDAY PARK**



JETZT MIT

**35% KAUF LAND-  
RABATT!**

AKTION  
VOM 07.09.  
BIS 23.09.

An unserer Information gibt es jetzt Tagestickets<sup>2</sup> für den Holiday Park **zum Sonderpreis von 31,50 Euro statt 48,50 Euro pro Ticket. Das sind satte 35 % Rabatt!** Also nichts wie hin – zu unserer Kundeninformation und dann in den Holiday Park!

<sup>2</sup>Solange der Vorrat reicht, Tickets gültig bis 12.07.2024



**SCHWARZ-  
WALD-  
MILCH**

**Frische Weidemilch**  
länger haltbar,  
1,5 % oder 3,8 % Fett  
je 1-l-Packg.

**KNÜLLER**

nur

**1.29**



**Bioland**



**SCHWARZWALD-  
MILCH**

**Bioland Joghurt**  
cremig gerührt,  
3,8 % Fett  
(+ 0.15 Pfand)  
500-g-Glas  
(1 kg = 2.78)

**-26%**

1.89

**1.39**



**SIMMLER**  
**Konfitüre Extra**  
versch. Sorten  
je 450-g-Glas  
(1 kg = 6.65)

**-25%**

3.99

**2.99**



**KÜCHEN-  
MEISTER**  
**Dinkelmehl**  
Type 630  
1-kg-Packg.

**-20%**

1.99

**1.59**

**DORF-  
MÜHLE**

**Oberschwäbische  
Land-Nudeln**  
mit Eiern  
aus Bodenhaltung,  
oder mit Dinkelgrieß  
und ohne Ei,  
versch. Sorten  
je 500-g-Beutel  
(1 kg = 3.98)

**KNÜLLER**

nur

**1.99**



**BÜRGER**  
**Maultaschen**  
traditionell  
schwäbisch,  
Gemüsemaultaschen  
oder versch. Sorten  
vegane Maultaschen  
je 250 -  
360-g-Packg.  
(1 kg = 4.14 - 5.96)

**KNÜLLER**

nur

**1.49**



**BRÄNDLE  
Vita-Rapsöl  
oder BIOVIT  
Bio-Sonnen-  
blumenöl**  
vielfältig  
einsetzbar  
je  
**500 - 750-ml-Fl.**  
(1l = 3.99 - 5.98)

**-16%**

**3.59**

**2.99**



**HENGSTEN-  
BERG  
Delikatess-Essig**  
versch. Sorten  
je **0,5-l-Fl.**  
(1l = 4.98)

**-30%**

**3.59**

**2.49**



**HENGSTENBERG  
Knax**

**Gewürzgurken**  
100 % aus dtshc.  
Anbau,  
knackig & würzig  
**670-g-Glas**  
Abtropfgewicht 360 g  
(1 kg = 4.70)

**-32%**

**2.49**

**1.69**



**NIPPON  
Puffreis in  
Schokolade**  
in Milch- oder  
Zartbitter-  
schokolade  
je **200-g-Packg.**  
(1 kg = 5.95)

**-40%**

**1.99**

**1.19**



**EISZEIT QUELL  
Mineralwasser**  
versch. Sorten  
(+ 3.30 Pfand)  
je **Ka.**  
**12 x 0,7 - 0,75-l-Fl.**  
(1l = 0.45 - 0.48)

**-27%**

**5.49**

**3.99**



**SCHWABEN  
BRÄU  
Das Echte**  
in der Bügelflasche  
(+ 4.50 Pfand)  
**Ka. 20 x 0,5-l-Fl.**  
(1l = 1.30)

**-29%**

**18.49**

**12.99**



Rotwein  
halbtrocken

**LAUFFENER  
WEINGÄRTNER  
Katzenbeißer  
Schwarzriesling**  
Qualitätswein,  
Württemberg,  
feingliedrig,  
fruchtbetont,  
harmonisch,  
passt zu dunklem  
Fleisch, Steaks,  
kräftigem Käse  
(+ 0.03 Pfand)  
**1-l-Fl.**

**-27%**

**5.49**

**3.99**



Rotwein  
halbtrocken

**WZG  
MÖGLINGEN  
Trollinger  
mit Lemberger**  
Qualitätswein,  
Württemberg,  
Beerenaromen,  
rubinrot, feinherb,  
duftig, passt zu  
Schlachtplatte  
und Vesper  
(+ 0.03 Pfand)  
**1-l-Fl.**

**-22%**

**4.49**

**3.49**



Weißwein  
halbtrocken

**WZG  
MÖGLINGEN  
Riesling**  
Qualitätswein,  
Württemberg,  
spritzig, würzig,  
mit Zitrusaromen,  
passt zu  
Geflügelsalat  
mit Nüssen  
und Orangenfilets  
(+ 0.03 Pfand)  
**1-l-Fl.**

**-28%**

**3.49**

**2.49**

# OBST & GEMÜSE

AB DONNERSTAG, 07.09.

## NEUER WEIN

**Jetzt wieder da:**  
Federweißer aus Deutschland



### GERSTACKER

**Dtsch. Federweißer**  
rheinischer Landwein,  
teilweise gegorener  
Traubenmost  
1-l-Fl.

**-41%**

**3.79**

**2.22**

ERHÄLTICH BEI  
UNSERER BÄCKEREI

**Flammkuchen**  
ein herzhafter  
Genuss  
Stück

**AKTION**

nur

**0.99\***



**DR. OETKER**  
Crème fraîche, **légère**  
oder **Vega**  
natur oder z. T.  
auch mit Kräutern,  
15 - 30 % Fett  
je **125 - 150-g-Becher**  
oder **250-ml-Becher**  
(1 kg = 6.60 - 7.92  
oder 11 = 3.96)

**KNÜLLER**

nur

**0.99**



**AKTION**

nur

**1.49\***

**Dtsch./niederl.**  
**Zwiebeln, rot**  
Kl. I  
**1-kg-Packg.**



**TANTE FANNY**  
Frischer  
Flammkuchen-  
teig

backfertig auf  
Backpapier gerollt,  
ca. 40 x 24 cm  
**260-g-Rolle**  
(1 kg = 5.35)



**KNÜLLER**

nur

**1.39**



**AKTION**

nur

**1.49\***

**Portug.**  
**Himbeeren**  
Kl. I  
**125-g-Schale**  
(1 kg = 11.92)



**1,5-kg-Korb**

**AKTION**

nur

**2.99\***

**Dtsch.**  
**Zwetschgen**  
Sorte laut  
Auszeichnung, Kl. I  
**1,5-kg-Korb**  
(1 kg = 2.00)



Unverpackt

**AKTION**

nur

**2.49\***

**Span.**  
**Nektarinen,**  
**lose**  
Sorte laut  
Auszeichnung,  
Kl. I  
kg



**AKTION**

nur

**1.49\***

**Dtsch.**  
**Cocktail-**  
**rispentomaten**  
Kl. I  
**350-g-Packg.**  
(1 kg = 4.26)



**AKTION**

nur

**1.99\***

**Dtsch./span.**  
**Minigurken**  
Kl. I  
**750-g-Netz**  
(1 kg = 2.66)



Unverpackt

**AKTION**

nur

**0.79\***

**Peruan./**  
**südafrik.**  
**Avocado, lose**  
Kl. I  
Stück



1-kg-Packg.



**Ital. Tafeltrauben, hell**  
Sorte laut Auszeichnung, Kl. I  
1-kg-Packg

**AKTION**

nur **1.99\***



**Bioland**  
**dsch. Bio-Tafeläpfel**  
Sorte laut Auszeichnung, aus kontrolliert biologischer Landwirtschaft, Kl. I  
1-kg-Packg.



**2.49**



Unverpackt

**Ital. Cantaloupe-melone, lose**  
Kl. I  
Stück

**AKTION**

nur **1.99\***



Unverpackt

**Brasil. Ingwer, lose**  
100 g

**AKTION**

nur **0.49\***

**PFLANZEN**



**Wochenstrauß mit Deko-chrysantheme**  
versch. Variationen  
je

nur **10.99\***



**Chrysanthemen-Santini-Mix**  
versch. Farben  
je Bund

nur **3.99\***

## CHRYSANTHEMEN-VIELFALT



**Chrysanthemen-Mix**  
versch. Farben  
je Bund

nur **3.49\***



**Chrysanthemen**  
versch. Farben,  
Topf Ø 10,5 - 19 cm  
je

1.11

ab **1.11\***

4.99



1.49



4.44

**Sommerheiden**  
versch. Farben, als  
Twin oder High Five,  
Topf Ø 10,5 - 13 cm  
je

ab **1.49\***



1.79

**DER TOPF ZUM EINGRABEN!**

**Sommerheide Pottburri**  
Starlight Trio,  
Topf Ø 13 cm  
je

nur **3.99\***



**Silberdraht/Mühlenbeckia-Twins**  
Topf Ø 13 cm  
je

nur **2.22\***



**Alpenveilchen**  
versch. Farben,  
ohne Übertopf,  
Topf Ø 10,5 cm  
je

nur **1.99\***



**JETZT  
NEU!**  
Kalbfleisch aus  
verbesserter  
Tierhaltung

**KAUFLAND  
FÜR MEHR  
NACHHALTIGKEIT**

# NEUES IN SACHEN TIERWOHL.

Kaufland macht sich weiterhin stark fürs Tierwohl und bietet seit diesem Juli als erster Lebensmitteleinzelhändler deutschlandweit in allen Filialen Kalbfleisch aus landwirtschaftlichen Betrieben an, die nach den Kriterien der Initiative Tierwohl (ITW) zertifiziert wurden und damit die Anforderungen der Haltungsform-Stufe 2 erfüllen. Für die Kälber bedeutet das zusätzlich zu den gesetzlichen Bestimmungen weitere Verbesserungen der Haltungsstandards im Stall. Mehr über unser Tierwohl-Engagement unter [kaufland.de/tierwohl](https://kaufland.de/tierwohl)

**Haltungs-  
form**

1 2 3 4

StallhaltungPlus

haltungform.de

Dieses Produkt stammt aus  
einem teilnehmenden Betrieb der



initiative-tierwohl.de

- ✓ Gruppenhaltung mit mehr Platz als gesetzlich vorgeschrieben
- ✓ Haltung im Laufstall
- ✓ Zusätzliche Scheuermöglichkeiten



WEIL  
**FLEISCH**  
FRISCH AM  
BESTEN  
SCHMECKT

- ✓ Täglich frische Produktion und Lieferung
- ✓ Aus eigener Herstellung oder von ausgewählten Lieferanten
- ✓ Auf Wunsch vakuumiert für Aromaschutz

ARTIKEL NUR AN ENTSPR. **FRISCHE-THEKE** ERHÄLTlich (SIEHE RÜCKSEITE).

**FLEISCHTHEKE**

AB DONNERSTAG, 07.09.



Nachhaltige Tierhaltung



**K-WERTSCHÄTZE**  
**Schweineschnitzel**  
saftig, ideal für  
Schnitzel Wiener Art,  
aus eigener Herstellung  
kg

**KNÜLLER-PREIS**

nur

**8.50**



Nachhaltige Tierhaltung

**K-WERTSCHÄTZE**  
**Rinderrouladen**

natur, zum Selbstfüllen, garantiert gereift,  
aus der Keule geschnitten, vom Jungbullen,  
aus eigener Herstellung  
kg

**-29%**

**16.90**  
**11.90**



Deutsches Kalbfleisch

**Kalbsskotelett**

in Scheiben,  
zart und saftig  
kg

**-21%**

**18.90**  
**14.90**



Nachhaltige Tierhaltung

**K-WERTSCHÄTZE**  
**Rinderhüfte**

garantiert gereift,  
für saftigen Steakgenuss,  
aus eigener Herstellung  
kg

**-17%**

**22.90**  
**18.90**

**Besonderes**  
bei Kaufland

- ✓ Von der Nordseeküste
- ✓ Besonders aromatisch

Salzwiesenslamm

**Lammkeule**  
mit Knochen, besonders zart  
kg

**AKTION**

nur  
**17.90\***

# FLEISCH IN SELBSTBEDIENUNG

AB DONNERSTAG, 07.09.

**XXL**



**K-PURLAND**  
**XXL-Rinderbraten**  
 aus dem Jungbullenvorderviertel,  
 Stückgewicht ca. 1,6 - 2,4 kg  
 kg  
 (entspr. z. B. für eine  
 2-kg-Packg. 16.98)

**-32%**

12.49  
**8.49**

Haltungs-  
 form  
 1 2 3 4  
 StallhaltungPlus  
 haltungsform.de



**K-PURLAND**  
**Schweinenacken/-  
 kammkotelett**  
 geschnitten,  
 zart und saftig  
**850-g-Packg.**  
 (1 kg = 5.29)

**-24%**

5.98  
**4.49**



**K-PURLAND**  
**Rumpsteak**  
 vom Jungbullen,  
 mindestens 21 Tage  
 gereift  
 (1 kg = 17.96)

**KNÜLLER**

z. B. 300-g-Packg.

**5.39**

Haltungs-  
 form  
 1 2 3 4  
 StallhaltungPlus  
 haltungsform.de



**K-PURLAND**  
**Schinkeneisbein/  
 Grillhaxe**  
 vom Schwein, roh  
 kg

**-35%**

5.39  
**3.49**

Haltungs-  
 form  
 1 2 3 4  
 StallhaltungPlus  
 haltungsform.de



**K-PURLAND**  
**Minutensteaks**  
 aus dem  
 Schweinelachs,  
 zart  
**400-g-Packg.**  
 (1 kg = 7.23)

**-25%**

3.89  
**2.89**

## DEUTSCHLANDWEIT BEI KAUF LAND

Haltungs-  
 form  
 1 2 3 4  
 Außenklima  
 haltungsform.de



Bis zu 100 Fleischartikel  
 von K-Wertschätze an  
 der Fleischtheke und  
 im SB-Regal

## K-WERTSCHÄTZE

Haltungs-  
 form  
 1 2 3 4  
 Außenklima  
 haltungsform.de



**RESPEKT  
 FÜRS TIER**

**K-WERT-  
 SCHÄTZE**  
**Schweine-  
 gulasch**  
 pfannenfertig  
 geschnitten  
**500-g-Packg.**  
 (1 kg = 7.58)

**-20%**

4.79  
**3.79**



Haltungs-  
 form  
 1 2 3 4  
 StallhaltungPlus  
 haltungsform.de



**K-PURLAND**  
**Hähnchen-  
 Schenkel**  
 mit Rückenstück,  
 HKL A  
**1,1-kg-Packg.**  
 (1 kg = 3.54)

**-20%**

4.89  
**3.89**



Haltungs-  
 form  
 1 2 3 4  
 StallhaltungPlus  
 haltungsform.de

**XXL**

**AKTION**

nur  
**5.99\***

**Hähnchen-  
 Käse-Ecken**  
 »Nacho Style«,  
 mit Chili-Cheese-Dip  
**700-g-Großpackg.**  
 (1 kg = 8.56)



Haltungs-  
 form  
 1 2 3 4  
 StallhaltungPlus  
 haltungsform.de



**K-PURLAND**  
**Puten-  
 Hackfleisch**  
 küchenfertig, zum  
 Braten, vorgewürzt  
**500-g-Packg.**  
 (1 kg = 5.98)

**KNÜLLER**

nur  
**2.99**

# DER SOMMER GEHT, DER GRILL BLEIBT



Echte Grillfans nutzen jede Jahreszeit und genießen auch im Herbst knuspriges Fleisch vom Rost. Die besten Rezepte unter [kaufland.de/fleisch-rezepte](http://kaufland.de/fleisch-rezepte)



**K-PURLAND**  
**Hamburger**  
vom Rind,  
zum Braten  
**4 St. = 400-g-Packg.**  
(1 kg = 7.48)

**KNÜLLER**

nur

**2.99**

Haltungsform  
1 2 3 4  
StallhaltungPlus  
[haltungsform.de](http://haltungsform.de)



**K-PURLAND**  
**Schnelle Küche**  
**Geschnetzelt**  
**Gyros Art**  
vom Schwein,  
pfannenfertig  
**500-g-Packg.**  
(1 kg = 5.98)

**KNÜLLER**

nur

**2.99**

Haltungsform  
1 2 3 4  
StallhaltungPlus  
[haltungsform.de](http://haltungsform.de)



**K-PURLAND**  
**Schnelle Küche**  
**»Schnitzel**  
**Brie-Tomate«**  
aus dem Schweine-  
rücken, auf Würz-  
sauce, mit Weichkäse  
und Tomaten, zum  
Garen im Backofen  
**500-g-Packg.**  
(1 kg = 9.98)

**AKTION**

nur

**4.99\***

Haltungsform  
1 2 3 4  
StallhaltungPlus  
[haltungsform.de](http://haltungsform.de)



**K-PURLAND**  
**Bauchscheiben**  
**Western Style**  
vom Schwein,  
mariniert, 6 Stück  
**700-g-Packg.**  
(1 kg = 5.70)

**KNÜLLER**

nur

**3.99**



**K-PURLAND**  
**Filetsteak**  
vom Jungbullen,  
mindestens 21 Tage  
gereift  
(1 kg = 29.95)

**KNÜLLER**

z. B. 200-g-Packg.

**5.99**

Haltungsform  
1 2 3 4  
Außenklima  
[haltungsform.de](http://haltungsform.de)



**K-WERT-  
SCHÄTZE**  
**Frisches**  
**Hähnchen**  
aus Freiland-  
haltung, natur,  
ohne Hals und  
Innereien, HKL A  
kg  
(entspr. z. B.  
für ein  
1,3-kg-Stück 7.79)

**-13%**

**6.90**

**5.99**

Haltungsform  
1 2 3 4  
StallhaltungPlus  
[haltungsform.de](http://haltungsform.de)



**K-PURLAND**  
**XXL-Bratwurst**  
grob, herzhaft  
**12 St. = 1,2-kg-  
Großpackg.**  
(1 kg = 5.00)

**XXL**

**-28%**

**8.38**

**5.99**



**K-PURLAND**  
**Hüftsteak**  
vom Jungbullen,  
mindestens  
14 Tage gereift  
(1 kg = 15.95)

**KNÜLLER**

z. B. 200-g-Packg.

**3.19**

AB DONNERSTAG, 07.09.



**Weichkäsewürfel**  
mit Pesto  
100 g

**KNÜLLER**

nur

**0.89**



**MACHELLE**  
**Tropic oder Cranberry**  
holl. Frischkäse-  
spezialität, aus Kuh-  
milch, 50 % Fett i. Tr.  
je 100 g

**KNÜLLER**

nur

**1.59**



**Gorgonzola DOP**  
ital. Edelpilz-  
käse, cremig,  
würzig-pikant,  
48 % Fett i. Tr.  
100 g

**-34%**

**2.59**

**1.69**



**Apricot Peppers**  
Mini-Paprika mit  
Aprikosenfrischkäse,  
fruchtig und frisch  
100 g

**KNÜLLER**

nur

**1.59**

## BESTE FRISCHE, GUTER GESCHMACK

- ✓ Täglich frische Anlieferung
- ✓ Fortlaufende Qualitätskontrollen durch Experten und externe Institute
- ✓ Enge und vertrauensvolle Zusammenarbeit mit unseren Lieferanten



**Viktoriabarschfilet**  
praktisch grätenfrei  
100 g

**KNÜLLER-PREIS**

nur

**1.49**



**Heilbuttfilet**  
vom schwarzen  
Heilbutt, zart  
und aromatisch,  
aufgetaut  
100 g

**KNÜLLER**

nur

**2.39**



**Scholle**  
festes, weißes Fleisch  
mit kräftigem  
Geschmack,  
küchenfertig  
100 g

**-20%**

**1.99**

**1.59**



**Goldlocke**  
aus Tilapia  
heißgeräuchert  
nach Art der  
Schillerlocke  
100 g

**-20%**

**2.99**

**2.39**



**Flusskrebssalat**  
Calvados oder Italia  
je 100 g

**-28%**

**2.79**

**1.99**



**SWITZERLAND**  
**Appenzeler**  
**mild-würzig**  
 schweiz. Schnittkäse,  
 mind. 3 Monate gereift,  
 48 % Fett i. Tr.  
 100 g

**-23%**  
 2.59  
**1.99**



**DER SPANIER**  
**Span. Schnittkäse**  
 aus Kuh-, Schafs- und Ziegenmilch,  
 3 Monate gereift, mild,  
 mind. 45 % Fett i. Tr.  
 100 g

**KNÜLLER-PREIS**

nur  
**1.39**

**Besonderes**

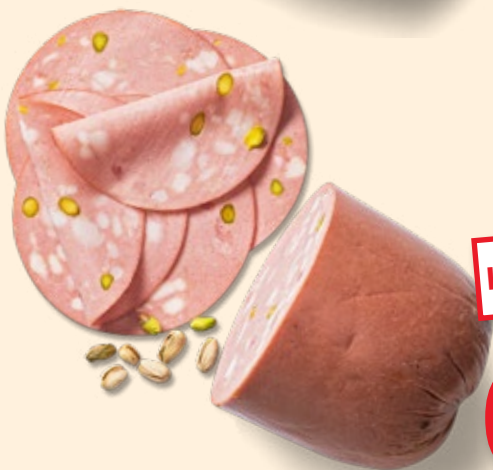
bei Kaufland

- ✓ Cremig-nussige Kuhmilch-Käsespezialität aus Wisconsin/USA
- ✓ 12 Monate gereift



**SARTORI**  
**BellaVitano**  
**Espresso**  
 amerik. Hartkäse, mit gemahlenem Espresso,  
 45 % Fett i. Tr.  
 100 g

**KNÜLLER**  
 nur  
**2.79**



**MONTORSI**  
**Mortadella Bologna IGP**  
 mit Pistazien, ital. Wurstspezialität aus ausgewähltem Schweinefleisch,  
 zart und aromatisch  
 100 g

**KNÜLLER-PREIS**

nur  
**0.99**



**WILTMANN**  
**Tafelspitz mit Meerrettich**  
 mageres Rindfleisch in Aspik, mit geraspelttem Meerrettich  
 100 g

**-28%**  
 2.49  
**1.79**



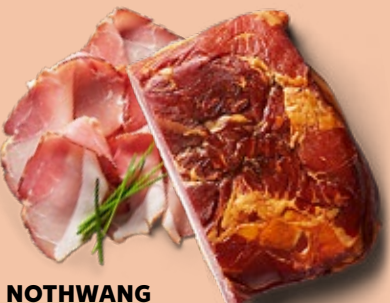
**AUS EIGENER HERSTELLUNG**  
**Bockwurst**  
 im Naturdarm  
 100 g

**KNÜLLER**  
 nur  
**0.89**



**WIESBAUER**  
**Kochsalami mit Käse**  
 herzhaft-würzig  
 100 g

**-25%**  
 2.39  
**1.79**



**NOTHWANG**  
**Delikatess-Schinkenspeck**  
 über Buchenholz geräucherter Rohschinken, von Hand gesalzen  
 100 g

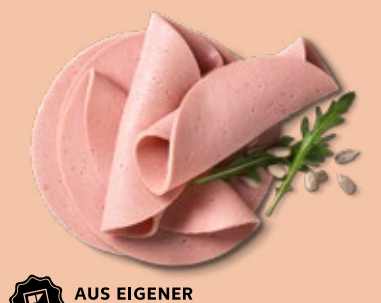
**-25%**  
 1.99  
**1.49**



**Besonderes**  
 bei Kaufland  
 ✓ Im Terrakotta-Keller in der Lombardei gemächlich gereift  
 ✓ Vier edle Rezepturen - Trüffel, Chianti, Parmesan oder Walnuss -, die jeder Salami einen einzigartigen Geschmack verleihen

**BORTOLOTTI**  
**Orig. ital. Salami**  
 versch. Sorten  
 je 100 g

**KNÜLLER**  
 nur  
**2.59**



**AUS EIGENER HERSTELLUNG**  
**Frischwurst-Aufschnitt**  
 versch. Sorten, z. B. Jagdwurst oder Lyoner  
 je 100 g

**-28%**  
 1.39  
**0.99**

**TO GO**

**AB DONNERSTAG, 07.09.**



**K-TO GO**  
**Sushi-Box Tokyo**  
Sushi-Spezialitäten  
mit separater Soja-  
sauce, Ingwer- und  
Wasabizubereitung  
**460-g-Packg.**  
(1 kg = 12.59)

**KNÜLLER**  
nur  
**5.79**



**EMMI**  
**Caffè Latte**  
**Macchiato**  
cremigtes Milchkaffee-  
getränk mit Arabica-  
Kaffee aus Guatemala  
und Honduras  
**230-ml-Becher**  
(1 l = 5.61)

**KNÜLLER**  
nur  
**1.29**



**K-TO GO**  
**Sandwich**  
versch. Sorten,  
z. B. Pute-Ei  
je **170 - 185-g-Packg.**  
(1 kg = 8.06 - 8.77)

**KNÜLLER**  
nur  
**1.49**



**K-TO GO**  
**Mandarin-  
Quark-Creme**  
Dessert mit Speise-  
quark, Mandarinen  
und Sahnejoghurt  
**250-g-Becher**  
(1 kg = 6.36)

**-20%**  
**1.99**  
**1.59**



**K-TO GO**  
**Salat**  
versch. Sorten,  
mit Dressing  
je **300-g-Schale**  
(1 kg = 6.64)

**AKTION**  
nur  
**1.99\***

**WURST IN SELBSTBEDIENUNG**



**KLEINEMAS**  
**Wacholder-  
Bauch**  
Schweinebauch,  
heißgeräuchert  
und gepökelt  
**300-g-Stück**  
(1 kg = 14.80)

**-19%**  
**5.49**  
**4.44**



**DU DARFST**  
**Leberwurst**  
Apfel-Zwiebel- oder  
Kalbsleberwurst  
je **100-g-Stück**  
(1 kg = 11.90)

**KNÜLLER**  
nur  
**1.19**



**Besonderes**  
bei Kaufhand

**ELPOZO**  
**Fuetec Ibérico**  
original  
span. Salami,  
100 % Ibérico,  
luftgetrocknet  
**150-g-Packg.**  
(1 kg = 19.94)

**-21%**  
**3.79**  
**2.99**



**WIESBAUER**  
**Sonntagsaufschnitt**  
mit 4 Schinkenspezialitäten  
**200-g-Packg.**  
(1 kg = 12.45)

**-43%**  
**4.39**  
**2.49**



**CAMPOFRIO**  
**Chorizo-Griller**  
nach span. Art, mild  
oder scharf  
je **330-g-Packg.**  
(1 kg = 10.58)

**-30%**  
**4.99**  
**3.49**



WEIL **BACKWAREN**  
FRISCH AM BESTEN SCHMECKEN



- ✓ Mehrmals täglich frisch gebacken
- ✓ Aus streng kontrollierten Zutaten
- ✓ Länger frisch durch spezielles Backverfahren mit Dampf



**BÄCKEREI**

**Weltmeister-Chiabrotchen**  
mit Hafer und Roggen für eine saftige Krume, Sonnenblumenkernen und Chiasamen, ballaststoffreich  
Stück

**-35%**  
0.45  
**0.29**



**CHRISTIAN'S BÄCK**  
**Apfel-Streusel-Törtchen**  
Rührkuchen mit Apfelstückchen und Butterstreuseln  
3 St. = 300-g-Packg.  
(1 kg = 9.30)

**AKTION**  
nur **2.79\***



**Weizenmischbrot**  
mit Natursauerteig gebacken  
1-kg-Stück

**KNÜLLER**  
nur **1.69**



**Spritzing**  
Siedegebäck mit Fondantglasur  
Stück

**-33%**  
0.89  
**0.59**

**Bis zu 20% RABATT**  
auf alle herzhaften Snacks aus unserer **Bäckerei**



✓ Original aus dem Elsass  
**KAUFFER'S**  
**Flammkuchen**  
mit Rahm, Speck und Zwiebel oder mit Käse, Lauch und Grana Padano  
je 260-g-Packg.  
(1 kg = 7.66)

**-28%**  
2.79  
**1.99**



**K-CLASSIC**  
**Lachsfilet-Portionen**  
aus verantwortungsvoller Aquakultur in Norwegen, ohne Haut, praktisch grätenfrei  
2 x 125 g = 250-g-Packg.  
(1 kg = 19.96)

**-16%**  
5.99  
**4.99**



**FROSTA**  
**Gemüse-Beilage**  
versch. Sorten  
je 300-g-Packg.  
(1 kg = 7.40)

**-10%**  
2.49  
**2.22**

# FRISCH & GEKÜHLT

AB DONNERSTAG, 07.09.



**EHRMANN  
Obstgarten**  
Quarkzubereitungen  
mit Früchten unterlegt,  
versch. Sorten  
je 125-g-Becher  
(1 kg = 2.64)

**1/2 PREIS**  
0.69  
**0.33**

Mehr als  
**1.500**  
**MOLKEREI-  
ARTIKEL**  
dauerhaft im  
Sortiment



**EXQUISA  
Fitline Protein,  
Skyr Vanille  
oder Zero**

Frischkäsezubereitung,  
viel Protein und wenig  
Fett, versch. Sorten  
je 400-g-Becher  
(1 kg = 3.73)

**-31%**  
2.19  
**1.49**



**EHRMANN  
Foodie**  
Trinkmahlzeit,  
mit 30 g Protein pro  
Flasche, Ballaststof-  
fen und Vitaminen,  
Chocolicious,  
Vanilla oder Coffee  
Macchiato Style  
je 400-ml-Fl.  
(1 l = 6.98)

**-20%**  
3.49  
**2.79**



**PRÉSIDENT  
Meersalz-Butter**  
mit echten  
Meersalzkörnern  
250-g-Becher  
(1 kg = 8.88)

**KNÜLLER**  
nur  
**2.22**



**BILLIE GREEN  
Vegane Salami**  
auf Basis von  
Weizenprotein,  
Klassik oder Pfeffer  
je 70-g-Packg.  
(1 kg = 15.86)

**KNÜLLER**  
nur  
**1.11**



**NOA oder  
EXQUISA  
Veganer  
Brottaufstrich**  
versch. Sorten  
je 150 - 175-g-Becher  
(1 kg = 8.52 - 9.94)

**-37%**  
2.39  
**1.49**



**KERRYGOLD  
Butterschmalz**  
ideal zum Backen &  
Kochen und für ein  
spritzfreies Braten  
250-g-Becher  
(1 kg = 11.96)

**KNÜLLER**  
nur  
**2.99**

## FISCH IN SELBSTBEDIENUNG

ARTIKEL NUR IN FILIALEN MIT **FISCH IN SB**  
ERHÄLTLICH (SIEHE RÜCKSEITE).



Tolle Rezeptideen unter  
[kaufland.de/fisch-rezepte](http://kaufland.de/fisch-rezepte)



**K-BLUE BAY  
Norweg.  
Lachsfilet**  
praktisch grätenfrei,  
mit Haut,  
aus zertifizierter  
Aquakultur  
300-g-Packg.  
(1 kg = 19.30)



**-17%**  
6.99  
**5.79**

**Besonderes**  
bei Kaufland



**FISH TALES  
Geräucherter  
Lachs oder  
Wildlachs**  
ideal als feiner  
Brotbelag, in  
Salaten, Quiche  
und vielem mehr  
je 50-g-Packg.  
(1 kg = 55.80)



**KNÜLLER**  
nur  
**2.79**

# KÄSE IN SELBSTBEDIENUNG



**FOL EPI**  
**Franz.**  
**Schnittkäse**  
 48 - 50 % Fett i. Tr.,  
 versch. Sorten  
**je 100 - 150-g-Packg.**  
 (1 kg = 9.94 - 14.90)

**KNÜLLER**

nur

**1.49**



**BAYERLAND**  
**Mozzarella-Wrap**  
 dünn ausgerollte  
 Platte aus Mozza-  
 rella, nur füllen,  
 aufrollen und in  
 Scheiben schneiden,  
 45 % Fett i. Tr.  
**265-g-Packg.**  
 Abtropfgewicht 130 g  
 (1 kg = 11.47)

**KNÜLLER**

nur

**1.49**



**SALZBURGMILCH**  
**Bergkäse**  
 österr. Premium-Hartkäse  
 in Scheiben, 50 % Fett i. Tr.  
**150-g-Packg.**  
 (1 kg = 11.94)

**-25%**

~~2.39~~

**1.79**



**LEERDAMMER**  
**Brat- und**  
**Backtaler**  
 mit Knusper-Kruste  
**4 St. = 160-g-Packg.**  
 (1 kg = 17.44)

**-24%**

~~3.69~~

**2.79**



**CASA**  
**MODENA**  
**Grana Padano**  
**DOP**  
 am Stück,  
 handgefertigt in  
 Italien, mind. 16  
 Monate gereift,  
 32 % Fett i. Tr.  
**150-g-Packg.**  
 (1 kg = 19.94)

**-25%**

~~3.99~~

**2.99**



**BIONELLA**  
**Bio-Nuss-**  
**Nougat-Creme**  
 mit echter Bourbon-  
 Vanille, ohne Aromen  
 und künstliche  
 Zusatzstoffe  
**400-g-Glas**  
 (1 kg = 8.33)

**-16%**

~~3.99~~

**3.33**



**K-CLASSIC**  
**Kaiserbrötchen**  
 zum Fertigbacken  
**4 St. = 220-g-Packg.**  
 (1 kg = 2.69)

**-25%**

~~0.79~~

**0.59**

## FRÜHSTÜCK



**TEEKANNE**  
**Internationaler**  
**Teegenuss**  
 versch. Sorten,  
 im 1,8 - 2,75-g-  
 Aufgussbeutel  
**je 20-Btl.-Packg.**  
 (1 kg = 28.91 - 44.17)

**KNÜLLER**

nur

**1.59**



**NESTLÉ**  
**Nesquik**  
 kakaohaltiges  
 Getränkpulver  
**400-g-Nachfüllbeutel**  
 (1 kg = 4.98)

**KNÜLLER**

nur

**1.99**



**WASA**  
**Knäckebrot**  
 Rustikal, Vollkorn,  
 Hafer & Sesam,  
 Sesam & Vollkorn  
 oder Milch & Joghurt  
**je 200 - 275-g-Packg.**  
 (1 kg = 5.42 - 7.45)

**-37%**

~~2.39~~

**1.49**

# NÄHRMITTEL

AB DONNERSTAG, 07.09.

## LA MOLISANA

**Pasta**  
aus hochwertigem Hartweizengrieß, raue Oberfläche für bessere Saucenhaftung, versch. Ausformungen  
je 500-g-Packg.  
(1 kg = 1.98)



**1/2 PREIS**

1.99

**0.99**

✓ Ausgesuchte Tomaten aus Italien



## K-FAVOURITES

**Pizzasauce**  
mit Oregano  
425-ml-Dose  
(1 l = 2.33)

-16%  
1.19  
**0.99**



**K-CLASSIC**  
**Tomatenmark**  
3-fach konzentriert  
200-g-Tube  
(1 kg = 4.95)

**KNÜLLER**

nur

**0.99**

**Card** nur  
**0.85**  
(1 kg = 4.25)

## ESCOFFIER

**Fond**  
Basis für feine Suppen  
und Saucen,  
versch.  
Sorten  
je  
400-ml-  
Glas  
(1 l =  
4.98)



**KNÜLLER**  
nur  
**1.99**



**1-kg-Fl.**

**MAGGI**  
**Würze**  
flüssiges Würzmittel,  
vielseitig verwendbar  
1-kg-Fl.

-29%

5.69

**3.99**



**DR. OETKER**  
**Paradiescreme**  
cremige Desserts,  
versch. Sorten  
je 60 - 74-g-Beutel  
(1 kg = 9.33 - 11.50)

**KNÜLLER**

nur

**0.69**



## SEEBERGER

**Mandeln**  
Proteinquelle, reich  
an Ballaststoffen  
und Vitamin E  
200-g-Packg.  
(1 kg = 19.95)

-18%  
4.89  
**3.99**



## K-CLASSIC

**Royal Nuts**  
Edelnuss-  
Mischung  
mit  
Mandeln,  
Hasel-  
nuss-,  
Cashew-  
und  
Walnuss-  
kernen  
500-g-  
Packg.  
(1 kg =  
7.98)

**500-g-Packg.**

**AKTION**

nur

**3.99\***

**XXL**

✓ Mild-würzig



**K-FAVOURITES**  
**Kapern**  
**Nonpareilles**  
eingelegt in Essiglake  
100-g-Glas  
Abtropfgewicht 60 g  
(1 kg = 16.50)

**KNÜLLER**

nur

**0.99**



**KÖLLN**  
**Hafer-  
flocken**  
glutenfrei  
zart oder kernig  
je 500-g-Packg.  
(1 kg = 4.98)

-16%  
2.99  
**2.49**



## K-CLASSIC

**Sauer-  
kirschen**  
ohne Stein,  
leicht  
gezuckert  
680-g-Glas  
Abtropfgewicht 350 g  
(1 kg = 3.69)

-13%

1.49

**1.29**



**K-CLASSIC**  
**Thunmakrelen-**  
**filets**  
 in Sojaöl oder  
 Tomatensauce  
 je 125-g-Dose  
 (1 kg = 7.92)

**-23%**  
 1.29  
**0.99**

# FISCH

## FÜR DIE VORRATSKAMMER



**DELAMARIS**  
**Sardinen**  
 scharf oder  
 in Olivenöl  
 je 90-g-Dose  
 (1 kg = 13.23)

**-29%**  
 1.69  
**1.19**



**K-CLASSIC**  
**Wildlachsfilet**  
 in Senf-Honig-Dill-  
 oder Tomatensauce  
 je 200-g-Dose  
 (1 kg = 14.92)

**-25%**  
 2.39  
**1.79**



**LARSEN**  
**Muscheln**  
 über Buchenholz  
 geräuchert  
**110-g-Dose**  
 (1 kg = 11.73)

**-35%**  
 1.99  
**1.29**



**HAWESTA**  
**Heringsfilets**  
 in versch. Saucen  
 je 200-g-Dose  
 (1 kg = 5.95)

**-40%**  
 1.99  
**1.19**



**4BRO**  
**Chipz!**  
 Paprika, Ketchup oder  
 Sweet Chili Pepper  
 je 125-g-Packg.  
 (1 kg = 10.32)

**AKTION**  
 nur  
**1.29\***



**BORGGREVE**  
**Kaffee-Kränze**  
 zartes Mürbeteig-  
 Gebäck, mit  
 Zucker bestreut  
**250-g-Packg.**  
 (1 kg = 3.16)

**-46%**  
 1.49  
**0.79**

## SNACKS & SÜSSWAREN

**HITSCHIES**  
**Fruchtgummi**  
 Saure Drachenzungen, Saure Spinnenbeine  
 oder versch. Sorten Schnüre  
 je 125-g-Packg.  
 (1 kg = 7.92)



**KNÜLLER-Preis**  
 nur  
**0.99**



**ÜLTJE**  
**Pistazien**  
 ohne Fett im Ofen  
 geröstet, gesalzen  
**150-g-Packg.**  
 (1 kg = 19.94)

**-21%**  
 3.79  
**2.99**



**BAHLSEN**  
**Ohne**  
**Gleichen**  
 zarte Waffeln mit  
 Creme-Füllung,  
 überzogen mit  
 Vollmilch-  
 schokolade,  
 versch. Sorten  
 je 125-g-Packg.  
 (1 kg = 11.92)

**KNÜLLER**  
 nur  
**1.49**  
 Limited Edition

# WEIN & SPIRITUOSEN

AB DONNERSTAG, 07.09.

je 0,2-l-Fl.



**HENKELL Piccolo-Sekt**  
trocken oder Rosé  
je 0,2-l-Fl.  
(11 = 4.95)

**KNÜLLER**

nur

**0.99**

Rotwein halbtrocken



**REBENBLICK Dornfelder**  
Qualitätswein,  
Rheinessen/Pfalz,  
halbtrocken oder  
lieblich, z. B. htr.:  
fruchtige Nuancen  
von Beeren, passt  
zu dunklem Fleisch,  
Pasta und Käse  
je 0,75-l-Fl.  
(11 = 2.52)

**-32%**

**2.79**

**1.89**

Rotwein trocken



**JP. CHENET Cabernet-Syrah oder Colombar-Sauvignon**  
Frankreich, z. B. Cabernet-Syrah:  
rund, süffig, Kirsch- und Paprikanoten  
je 0,75-l-Fl.  
(11 = 3.99)

**KNÜLLER**

nur

**2.99**

Weißwein trocken



**MEZZACORONA Pinot Grigio, Merlot oder Chardonnay**  
Italien, z. B. Pinot Grigio  
Weiß: angenehm, fein,  
fruchtig, passt zu hellem  
Fleisch, Fisch und  
Vorspeisen; Pinot Grigio  
Weiß und Rosé  
auch alkoholreduziert  
mit 9 Vol. %  
je 0,75-l-Fl.  
(11 = 5.32)

**KNÜLLER**

nur

**3.99**

Kaufland  
**Card**



**MARTINI Bianco, Rosso oder Fiero**  
Weinaperitif,  
14,4 Vol. %  
je 0,75-l-Fl.  
(11 = 7.99)

**KNÜLLER**

nur

**5.99**

**Card** nur  
**5.49**  
(11 = 7.32)

Rotwein trocken



**TORRES Sangre de Toro, Viña Sol oder De Casta Rosado**  
Spanien, z. B. Sangre de Toro: rubinrot,  
aromatisch,  
Waldbeeren, Gewürze,  
passt zu Grillgerichten,  
Tapas und Pasta,  
Sangre de Toro auch  
als alkoholfreier Wein  
je 0,75-l-Fl.  
(11 = 7.32)

**KNÜLLER**

nur

**5.49**

**SIERRA Tequila Blanco, Tequila Reposado oder Tropical Chili**  
mexikanische  
Tequila-  
Spirituose oder  
-Likör,  
18 - 38 Vol. %  
je 0,7-l-Fl.  
(11 = 15.70)



**KNÜLLER**

nur

**10.99**

**GLEN-MORANGIE The Original Highland Single Malt Scotch Whisky**  
10 Jahre in den  
besten Bourbon-  
Fässern gereift,  
köstlich milder  
Charakter mit  
Aromen von  
Citrus, Vanille  
und Pfirsich,  
40 Vol. %  
0,7-l-Fl.  
(11 = 42.85)



**-21%**

**37.99**

**29.99**

Bis zu **20% RABATT**

auf alkoholfreie  
Bittergetränke



**VOLVIC**  
Tee  
mit Pfirsich- oder  
Zitronengeschmack  
(+ 0,25 Pfand)  
je 0,75-l-PET-Fl.  
(11 = 1.06)

**-20%**  
**0.99**  
**0.79**



**GETRÄNKE**



**S.PELLEGRINO**  
Mineralwasser  
mit Kohlensäure  
(+ 0,25 Pfand)  
1-l-PET-Fl.

**KNÜLLER**  
nur  
**0.79**



- ✓ Limited Edition
- ✓ „Der Geschmack der Zukunft“ – zusammen mit KI<sup>1</sup> entwickelt

**COCA-COLA**  
Zero Sugar  
»3000« oder  
»Movement«  
(+ 0,25 Pfand)  
je 0,25-l-Dose  
(11 = 3.52)

**AKTION**  
nur  
**0.88\***

<sup>1</sup> Künstliche Intelligenz



**ACTIVE O2**  
oder  
**ACTIVE FRESH**  
Erfrischungs-  
getränk  
versch. Sorten  
(+ 0,25 Pfand)  
je 0,75-l-PET-Fl.  
(11 = 1.32)

**KNÜLLER**  
nur  
**0.99**



**NEUHÖFER**  
Apfelsaft  
klar  
(+ 0,15 Pfand)  
je 1-l-Fl.

**-16%**  
**1.19**  
**0.99**



**ERDINGER**  
Helles oder  
Natur-Radler  
(+ 3,10 Pfand)  
je Ka. 20 x 0,5-l-Fl.  
(11 = 1.40)

**-26%**  
**18.99**  
**13.99**



**CORONA**  
Extra  
Bierspezialität aus Mexiko,  
wird klassisch mit  
Limettenscheiben  
getrunken  
(+ 0,96 Pfand)  
Packg. 12 x 0,355-l-Fl.  
(11 = 2.11)

**-12%**  
**10.29**  
**8.99**

Turnbeutel gratis\*

# DROGERIE

AB DONNERSTAG, 07.09.

## REXONA

**Deospray**  
für Frauen oder Männer,  
versch. Sorten  
je 150-ml-Dose  
(11 = 13.27)



**-18%**

2.45

**1.99**



**ORIGINAL SOURCE**  
**Duschgel**  
mit natürlichem Duft,  
versch. Sorten  
je 250-ml-Fl.  
(11 = 5.16)

**-18%**

1.59

**1.29**



**GARNIER**  
**Tuchmaske**  
versch. Sorten  
je 28-g-Stück  
(1 kg = 56.79)

**KNÜLLER**

nur

**1.59**



**GARNIER**  
**Intensiv-Creme-Coloration**  
für eine kräftige,  
langanhaltende  
Farbe und  
strahlenden  
Glanz, 100 %  
Grauabdeckung,  
versch. Farben  
je Packg.

**-18%**

2.45

**1.99**



**NIVEA**  
**Shampoo**  
**oder**  
**Spülung**  
versch. Sorten  
je 200 -  
250-ml-Fl.  
(11 = 8.88 -  
11.10)

**KNÜLLER**

nur

**2.22**



**BÜBCHEN**  
**Shampoo &**  
**Duschgel/**  
**Spülung**  
mit natürlichen  
Wirkstoffen,  
versch. Sorten  
je 230-ml-Fl.  
(11 = 6.48)

**-14%**

1.75

**1.49**



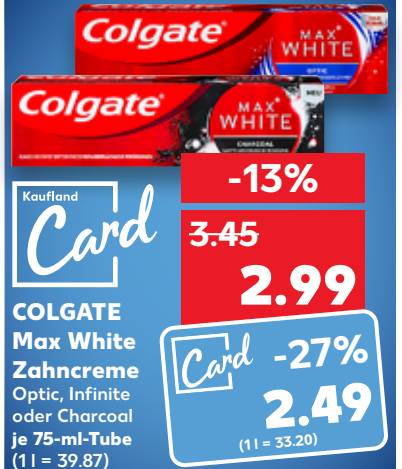
**6 + 2 gratis\***

**WILKINSON**  
**SWORD**  
**Einwegrasierer**  
**Xtreme3**  
Sensitiv für Men  
oder Beauty for  
Women  
je 8-St.-Packg.  
(pro Stück = 0.50)

**AKTION**

nur

**3.99\***



**-13%**

3.45

**2.99**

**COLGATE**  
**Max White**  
**Zahncreme**  
Optic, Infinite  
oder Charcoal  
je 75-ml-Tube  
(11 = 39.87)

**Card -27%**

**2.49**  
(11 = 33.20)



**HIPP**  
**Gute Nacht**  
**Bio-Mahlzeit**  
versch. Sorten,  
ab dem 5. - 8. Monat  
je 190-g-Glas  
(1 kg = 6.27)

**KNÜLLER**

nur

**1.19**



**HIPP**  
**Bio-Frucht-**  
**snack**  
im Quetsch-  
beutel,  
Hippis Mix-  
pack für  
Kinder  
ab 1 Jahr,  
Apfel-Banane-  
Babykeks ab  
dem 5. Monat  
oder  
Fruchtporridge  
ab dem 6. Monat  
je 4 St. =  
360 - 400-g-Packg.  
(1 kg = 7.48 - 8.31)

**-18%**

3.65

**2.99**



**POWER**  
**SYSTEM**  
**Protein-Riegel**  
mit 35 % Eiweiß,  
Joghurt- oder  
Dark-Chocolate-  
Geschmack  
je 45-g-Riegel  
(1 kg = 19.56)

**-23%**

1.15

**0.88**



**DALLI**  
Voll-  
oder  
Color-  
wasch-  
mittel  
Pulver 6 kg  
oder flüssig 5 l,  
= 100  
Anwendungen  
je  
(pro Anwendung  
= 0.10)



**AKTION**

nur

**9.99\***

Card

nur

**8.99**

(pro Anwendung = 0.09)



**ECOVER**  
Vollwaschmittel  
Hibiskus &  
Jasmin

flüssig,  
= 20 Anwendungen  
1-l-FI.  
(pro Anwendung  
= 0.28)

**-14%**

**6.45**

**5.49**

Bioidprodukte vorsichtig verwen-  
den. Vor Gebrauch stets Etikett  
und Produktinformationen lesen.

**DR.  
BECKMANN**  
Wasch-  
maschinen-  
Hygiene-  
Reiniger

entfernt  
unangenehme  
Gerüche,  
reingt die  
Maschine  
von innen,  
für hygienische  
Sauberkeit  
**250-g-Packg.**  
(1 kg = 8.88)



**-16%**

**2.65**

**2.22**



**GLADE**  
Elektrischer  
Lufterfrischer  
Nachfüllpackung,  
versch. Sorten  
je **20-ml-Packg.**  
(1 l = 166.50)

**-15%**

**3.95**

**3.33**



**K-CLASSIC**  
WC-Duft-  
spüler

vermindert  
Kalkbildung,  
mit Geruchs-  
neutralisierer,  
versch. Sorten  
je **3 x**  
**55-ml-Packg.**  
(1 l = 5.76)

**DAUERHAFT IM  
SORTIMENT**

nur

**0.95**



**K-CLASSIC**  
Küchentücher  
3-lagig, mit Design  
**3 x 100-Blatt-Packg.**

**KNÜLLER**

nur

**2.79**



**WOW**  
Hundenahrung  
Premium-Feucht-  
nahrung mit viel  
Fleisch, versch. Sorten  
je **800-g-Dose**  
(1 kg = 3.12)

**-15%**

**2.95**

**2.49**



**PURINA**  
Beneful  
Hunde-  
vollnahrung,  
versch. Sorten  
je **1,4-kg-Beutel**  
(1 kg = 2.50)

**KNÜLLER**

nur

**3.49**



**FELIX**  
Knabber-Mix  
oder Crispies  
für ausgewachsene  
Katzen, versch. Sorten  
je **45 - 60-g-Beutel**  
(1 kg = 14.84 - 19.78)

**-18%**

**1.09**

**0.89**



Mehr Infos zu unserer neuen  
Eigenmarke **K-CARINURA** findest du  
unter [kaufland.de/k-carinura](http://kaufland.de/k-carinura)

**NEUE MARKE,  
GLEICHE  
QUALITÄT!**



**K-CARINURA**  
Katzennahrung  
Premium-Ragout  
in Gelee, versch. Sorten  
je **400-g-Dose**  
(1 kg = 1.88)

**-21%**

**0.95**

**0.75**



**K-CARINURA**  
Leberwurst-  
Creme  
Snack für ausge-  
wachsene Hunde  
oder Katzen,  
mit viel Leber  
je **75-g-Tube**  
(1 kg = 18.54)

**-20%**

**1.75**

**1.39**



# PARKSIDE®



Weitere  
Infos unter  
[kaufland.de/  
parkside](https://www.kaufland.de/parkside)

# ENTDECKE DEINE NEUEN POWERTOOLS!



NOCH MEHR  
AUSWAHL  
AUF UNSEREM  
ONLINE-  
MARKTPLATZ  
Kaufland.de

**OHNE AKKU  
UND LADEGERÄT**

**PARKSIDE®**

**Akku-Bohrschrauber 12 V  
(ohne Akku und Ladegerät)**

2 Gänge (max. 350/1.300 min<sup>-1</sup>), Drehzahl  
stufenlos einstellbar, 19 Drehmomentstufen,  
1 Bohrstufe, Drehmoment max. 28 Nm, Akku  
und Ladegerät separat erhältlich, inkl. Koffer  
je

**NUR  
ONLINE**

nur

**21.99\***



**PARKSIDE®**

**Wand- und Bodenbearbeitungs-  
system »PWBS 180 B3«**

verstellbarer Handbügel, mit 2 Wechsel-  
Aufsätzen (Topfscheibe und Schleifteller  
ca. Ø 180 mm), einstellbare Drehzahl (410 -  
1.900 min<sup>-1</sup>), Absaugfunktion (mit Schlauch  
und Beutel ca. 25 l), 1.050 W, inkl. Zubehör  
je

**NUR  
ONLINE**

nur

**66.99\***



**PARKSIDE®**

**2 in 1: Langstiel-Heißluft-  
gebläse/Unkrautvernichter**

**»PLHLG 2000 C2«**

drehbarer Kopf (Stab/Pistole), 3 Heizstufen  
100/350/650 °C, Luftstrom max. 500 l/min,  
2.000 W, inkl. Düsen und Verlängerungsstiel  
je

**NUR  
ONLINE**

nur

**22.99\***



**PARKSIDE®**

**Benzin-Kettensäge »PBKS 53 B3«**

2-Takt-Motor (2 kW/2,72 PS), Drehzahl max. 11.500 min<sup>-1</sup>, Schnittlänge ca. 45 cm, Ketten-  
geschwindigkeit max. 22,1 m/s, mit Krallenanschlag und Rückschlagbremse, elektronische  
Zündung, automatisches Kettenölsystem, inkl. Schutzbrille, Gehörschutz und Zubehör  
je

**NUR  
ONLINE**

nur

**104.99\***

**DIESE WOCHE NEU**

**AB DONNERSTAG, 07.09.**

**PARKSIDE®**

**DU  
PACKST  
DAS!**

Wartungsfreie  
elektronische  
Zündung

**Garten-  
handschuhe  
mit Krallen**  
aus Polyester, mit  
4 Kunststoffkrallen,  
rutschhemmende  
Latexbeschichtung,  
Einheitsgröße  
je Paar



**AUCH  
ONLINE**

nur  
**2.99\***

**Arbeits-  
handschuhe**  
aus Polyester,  
Innenflächen und  
Finger Rindsplatt-  
leder, verstärkte  
Stulpe aus Baum-  
wolle, Einheitsgröße  
je Paar



**AUCH  
ONLINE**

nur  
**4.99\***

✓ Klein, leicht und  
flexibel einsetzbar

Schnittlänge  
ca. 20 cm

**Benzin-  
Baumpflugesäge**

»PBBPS 700 A1«

laufruhiger 2-Takt-Motor mit 0,7 kW (0,95 PS),  
Drehzahl max. 11.000 min<sup>-1</sup>, Kettengeschwindig-  
keit max. 21 m/s, automatisches Kettenölsystem,  
Rückschlagbremse, inkl. Schutzhülle, Kombi-  
Werkzeug und Mischflasche, 3 Jahre Garantie  
je



**AKTION**

nur

**89.99\***



**AUCH  
ONLINE**

Für Hart- und Grün-  
holz bis Ø 15 cm

**Astsäge**

aus Karbonstahl,  
3-seitig geschliffene  
Zahnung, Blatt ca.  
31 cm, Klingenschutz,  
3 Jahre Garantie  
je

nur  
**4.99\***



**Amboss  
oder Bypass**  
bis Ø 10 mm

**AUCH  
ONLINE**

**Universal-  
Schere**  
bis Ø 6 mm



**Gartenscheren**  
Klingen mit Anti-  
haftbeschichtung  
je

nur  
**2.99\***

Für trockene  
Hölzer



**AUCH  
ONLINE**

Für Zweige  
und Äste

**Teleskop-Ast-  
schere Amboss  
oder Bypass**

Klingen antihaft-  
beschichtet, Teles-  
koparme 5-stufig  
von 64 bis 85 cm,  
bis Ø 40 mm  
je

nur  
**12.99\***

**Teleskop-Baum-  
schere mit Säge**

Klinge und Blatt aus  
Karbonstahl, antihaft-  
beschichtet, Hebel-Seil-  
zugsystem, verriegel-  
bare Klinge, Sägeblatt  
mit Zughaken ca.  
30 cm, für Schneidgut  
bis Ø 30 bzw. 60 mm  
je

**AKTION**  
nur

**14.99\***



Ca. 272 l

**Garten-  
abfallsack**  
aus reißfestem  
Kunststoffgewebe,  
zusammenfaltbar,  
max. 65 kg, ca.  
Ø 67 x 77 cm  
je

**AUCH  
ONLINE**

nur  
**4.99\***

✓ Klicksystem-  
Montage

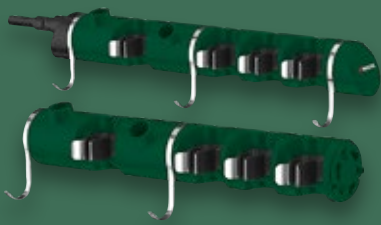
Ca. 480 l



**Kom-  
poster**  
aus Kunst-  
stoff, Tropf-  
wässerungssystem,  
ca. B/T 93 x H 80 cm,  
inkl. 8 Bodenankern  
je

**AUCH  
ONLINE**

nur  
**29.99\***



### Kombisystem-Gerätehalter oder Erweiterung

für Stiele mit Ø 18 - 40 mm, max. 10 kg, ca. B 47/56 x H 10 x T 9 cm, inkl. Montagematerial je

nur **14.99\***

### Teleskop-Laubrechen oder -Außenbesen

stufenlos ausziehbarer Teleskop-Stiel, Stahl-Zinken bzw. Kunststoff-Borsten, Kehrbreite ca. 19 - 54 cm bzw. 27 cm



JEDER ARTIKEL

nur **4.99\***

**AUCH ONLINE**

✓ Ideal für Gartenmöbel, Brennholz oder Sandkästen

**Abdeckplane** aus Kunststoff, reißfest, wasserabweisend, witterungsbeständig, 18 Ösen, ca. 5 x 4 m, inkl. Kordel ca. 18 m je (1 m<sup>2</sup> = 0.65)

nur **12.99\***



-21% **3.79**

-50% **5.99**

**COUNTRYSIDE® Universalblumen- und Pflanzerde** je 40-l-Packg. (1 l = 0.08)

oder **COUNTRYSIDE® Gartenkalk** je 6-kg-Packg. (1 kg = 0.50)

JEDER ARTIKEL

nur **2.99\***



**COUNTRYSIDE® Spiel-/Sportrasen oder Schattenrasen** ausreichend für ca. 40 m<sup>2</sup> je 1-kg-Packg.

-40%

9.99 **5.99\***

✓ Anpassbar durch Teleskopsystem



**MY PROJECT® Lichtschacht-abdeckung** aus Aluminium, für Größen von 67 x 36 bis 115 x 50 cm, inkl. Montagematerial, 3 Jahre Garantie je

nur **19.99\***



**COUNTRYSIDE® Universalbox** aus Kunststoff, Stecksystem-Montage, Vorrichtung für Hängeschloss (nicht enthalten), 2 Rollen, ca. B 120 x H 59 x T 52 cm, 3 Jahre Garantie je

Ca. 350 l

✓ UV- und wetterbeständig



ID 111211490

nur **34.99\***

**Schnellkomposter** je 2,5-kg-Packg. (1 kg = 1.60)

-33% **5.99 3.99\***



**Herbstrasendünger** je 3-kg-Packg. (1 kg = 2.00)

-25% **7.99 5.99\***

**COUNTRYSIDE® Komposter oder Dünger**

ab **3.99\***



**TECHNAXX Mini-Wildtierkamera »TX-117«** TFT-LC-Display ca. 4,8 cm (1,9 Zoll), Full-HD-Videoauflösung, Foto bis 12 MP, microSD-Kartenslot (bis zu 32 GB), ca. B 8,7 x H 10,7 x T 4,4 cm (ca. 141 g) je

✓ Mikrophon und Lautsprecher

-44%

✓ Nachtsichtaufnahmen per IR-LED bis ca. 18 m

UVP **89.99** **49.99\***

✓ Inkl. Zubehör

✓ Anstell-, Steh- und Schiebeleiter



**DRABEST Mehrzweckleiter »DW3 Basic«** aus Aluminium, mit 3 Teilen je 7 Stufen, Arbeitshöhe max. 4,23 m, max. 150 kg, eingefahren ca. B 46 x H 190 x T 13 cm je

nur **79.99\***

**DIESE WOCHE NEU**

**AB DONNERSTAG, 07.09.**



**Mikrofaser-Satin-Bettwäsche-Set**

aus Polyester, glänzende Oberfläche, maschinenwaschbar bis 60 °C, trocknergeeignet, mit Reißverschluss, Kissenbezüge je ca. 80 x 80 cm

Ca. 135 x 200 cm je 2-teilig **8.99\***

Ca. 155 x 220 cm je 2-teilig **11.99\***

Ca. 200 x 220 cm je 3-teilig **14.99\***

✓ Atmungsaktiv und schnelltrocknend

**AKTION**  
ab  
**8.99\***

**GUT SCHLAFEN MIT LIV&BO®**

✓ High-Tech-Faserfüllung »AirLoft«



**Seitenschlärerikissen**

Mikrofaser-Bezug und Füllung aus Polyester, ca. 145 x 40 cm je

nur **14.99\***



✓ Inkl. Aufbewahrungsbeutel

Ca. 90 - 100 x 200 cm **5.99\***  
Ca. 140 - 160 x 200 cm **7.99\***  
Ca. 180 - 200 x 200 cm **9.99\***

**Mikrofaser-Spannbettlaken**

aus Polyester, für Steghöhen bis 25 cm je

ab **5.99\***

**Bettwaren »Lavendel«**  
Bezug veredelt mit Lavendel

✓ Individuell befüllbar

✓ Viskoelastisch dank PU-Schaumfüllung mit Memory-Effekt



✓ Atmungsaktiv, pflegeleicht und hygienisch

**Mikrofaser-Kopfkissen oder -Stepdecke**

»Lavendel« Bezug und Füllung aus Polyester, maschinenwaschbar bis 60 °C, trocknergeeignet

ab **9.99\***

**Kopfkissen**

Ca. 80 x 80 cm je **9.99\***

Ca. 60 x 40 cm je **16.99\***

**Stepdecke**

Ca. 135 x 200 cm je **9.99\***

Ca. 155 x 220 cm je **12.99\***



**Neu**

**LRS Herren-Steppjacke**  
aus Nylon, M - XXL je

**-58%**  
UVP 59.99  
**24.99\***



**Neu**

**LRS Herren-Pullover**  
aus Baumwolle, Strukturstrick-Qualität, M - XXL je

**-60%**  
UVP 49.99  
**19.99\***



**LRS Herren-Jeans**  
aus Baumwolle und Elastan, im 5-Pocket-Denimstyle, Comfort Stretch, gerader Beinverlauf, bequeme Passform (Regular Fit), 32 - 40 je

**-58%**  
UVP 59.99  
**24.99\***

**Neu**



**OYANDA® / TOWNLAND® Damen-Sneaker oder Herren-Freizeitschuhe**  
aus Synthetik- und Textil-Material, TPR-Laufsohle, 37 - 41 bzw. 41 - 46 je Paar

**JEDER ARTIKEL**  
nur **14.99\***

\*Aktionware kann aufgrund begrenzter Vorratsmengen bereits im Laufe des ersten Angebotstages ausverkauft sein. Abgaben nur in haushaltsüblichen Mengen und solange der Vorrat reicht. Alle Artikel ohne Deko. Abbildungen ähnlich. Irrtum vorbehalten. Für Druckfehler keine Haftung. Alle Filialangebote auch unter [filiale.kaufland.de](http://filiale.kaufland.de).



**OYANDA®**  
**Damen-  
 Jeansjacke**  
 aus Baumwolle  
 und Elastan, 36 - 46  
 je

nur  
**12.99\***



✓ Ultraleicht und warm

**OYANDA®**  
**Damen-  
 Leicht-Weste**  
 aus Polyester, wasser-  
 abweisend, S - XL  
 je

nur  
**9.99\***



2  
 Stück

**1 Soft-BH**  
 aus Polyamid und  
 Elastan (LYCRA®),  
 85 C und 85 - 95 D  
 je **5.99\***

**2 Miederslips**  
 aus Polyamid und  
 Elastan (LYCRA®),  
 40/42 - 48/50  
 je **Packg. 6.99\***



**UMBRO**  
**T-Shirt**  
 aus Baumwolle,  
 S - XL bzw. M - XXL  
 je

**-59%**

UVP 24.95  
**9.99\***



2  
 Stück

**2 Achsel-  
 hemden**  
 aus Baumwolle,  
 5 - 7 (M - XL)  
 je **Packg. 5.99\***

**2 Boxershorts**  
 aus Baumwolle und  
 Viskose (LENZING™),  
 5 - 7 (M - XL)  
 je **Packg. 6.99\***



**OYANDA®**  
**Damen-  
 Shaping-  
 Jeggings**  
 aus Viskose  
 (LENZING™  
 ECOVERO™),  
 mit Polyamid  
 und Elastan  
 (LYCRA®), S - L  
 je

nur  
**9.99\***



2  
 Paar

**OYANDA®**  
**Damen-  
 Kuschelsocken**  
 aus Baumwolle, Poly-  
 ester, Polyamid und  
 Elastan (LYCRA®),  
 35/38 - 39/42  
 je 2 Paar

nur  
**2.99\***



2  
 Stück

✓ Legere Passform

**OYANDA®/  
 TOWNLAND®**  
 Unterwäsche

ab  
**5.99\***



**ZAPATO**  
**Damen-Chelsea-Boots  
 oder Herren-Sneaker**  
 PU-Obermaterial, textile Innenausstattung,  
 mit Elastik-Einsatz (Damen) bzw. Memory-  
 Foam-Decksohle (Herren), profilierte  
 TPR-Laufsohle, 37 - 41 bzw. 41 - 45  
 je **Paar**

**JEDER ARTIKEL**

nur  
**14.99\***



✓ Mit dämpfendem  
 EVA-Fersenkissen

**-60%**

UVP 22.95

**8.99\***

Card **-65%**  
**7.99**

**CAMPRELLA**  
**Tiefußbett-Clogs**  
 Komfortfußbett mit Leder-Deck-  
 sohle, Kork-Zwischensohle, EVA-  
 Laufsohle, 37 - 41 bzw. 41 - 46  
 je **Paar**

Artikel mit **AUCH ONLINE** sind auch auf unserem **Online-Marktplatz Kaufland.de** - Verkäufer »Kaufland« - inkl. MwSt. zu finden. Versandkostenpauschale pro Artikel 4.95 €, ab einem Verkaufspreis von 29 € versandkostenfrei. Versand innerhalb Deutschlands. Sofern diese Artikel online erworben werden, steht Verbrauchern ein gesetzliches Widerrufsrecht zu. • Textilien und Schuhe teilweise nicht in allen Farben und Größen erhältlich. Weitere Informationen zu Produktsiegeln finden Sie unter [kaufland.de/siegel](http://kaufland.de/siegel).

**DIESE WOCHE NEU**  
**AB DONNERSTAG, 07.09.**



**BOSCH**



- ✓ Aktionsradius ca. 9 m
- ✓ PureAir Hygiene-Filter



**Beutelloser Bodenstaubsauger**

»BGS05A225«  
 AirCycle-Technologie,  
 großer Staubfang-  
 behälter, Teleskop-  
 Saugrohr, inkl. Kombi-  
 Düse und umschalt-  
 barer Rollendüse  
 je

**-53%**  
 UVP 194.99  
**89.99\***



- ✓ Aktionsradius ca. 8 m
- ✓ Hygiene-Filterssystem

**Bodenstaub-  
 sauger**

»BGBS2K«  
 aus zu 64 % recy-  
 celteltem Kunststoff,  
 mit Fugen- und Pol-  
 terdüse, umschalt-  
 bare Rollendüse  
 je

**-54%**  
 UVP 174.99  
**79.99\***

- ✓ Motorisierte Power-Düse
- ✓ Großer Staubfangbehälter

Abnehmbarer  
 Handstaubsauger



**2-in-1-  
 Akkustaub-  
 sauger**

»BCHF216B«  
 2 Leistungsstufen,  
 flexible Düsenver-  
 bindung, frei-  
 stehende  
 Parkfunktion,  
 Akku-Laufzeit  
 bis zu 40 min  
 je

**-51%**  
 UVP 204.99  
**99.99\***



**5**  
 Teile

**Dachrinnen- und  
 Fassadenbesen**  
 mit Borsten- und  
 Schabeteil, ca.  
 B 28 x T 5 cm, Teleskop-  
 stiel mit Knick-  
 gelenk, ausziehbar  
 von 188 bis 360 cm  
 je 5-teilig

nur  
**9.99\***



Ca. 40 l

**K-CLASSIC  
 Wäschekorb  
 oder -wanne**  
 aus Kunststoff,  
 ca. B 60 x H 25 x  
 T 40 cm  
 je

nur  
**5.99\***



**K-CLASSIC  
 Wäsche-  
 klammern**  
 aus Kunststoff,  
 mit Soft-  
 Klemmflächen  
 je 20-St.-Packg.

nur  
**1.99\***



**K-CLASSIC  
 Kokos-Fußmatte**  
 aus Naturfaser, mit  
 rutschhemmender  
 Unterseite aus Latex,  
 ca. 60 x 40 cm  
 je

nur  
**4.99\***



- ✓ Für Fußboden-  
 heizung geeignet

**LIV&BO®  
 Schmutzfangmatte**  
 Oberseite Polyamid,  
 Unterseite TPR, für  
 den Innen- und über-  
 dachten Außenbe-  
 reich, ca. 60 x 40 cm  
 je

nur  
**2.99\***



Ca. B 30 x H 16 x  
 T 20 cm (ca. 5,5 l)  
 je **1.79\***  
 Ca. B 40 x H 23 x  
 T 30 cm (ca. 18 l)  
 je **2.99\***  
 Ca. B 60 x H 35 x  
 T 40 cm (ca. 58 l)  
 je **5.99\***

- ✓ Geschlossen  
 stapelbar

**Wave-Box**  
 aus Kunststoff  
**ab**  
**1.79\***



# LEIFHEIT

## FRISCH & SAUBER



**Wischmop-Set**  
»CLEAN TWIST  
Disc Mop Ergo«  
Teleskop-Stiel,  
mit patentierter  
Drill-Mechanik,  
Mikrofaser-Mop  
mit 360°-Gelenk  
je 3-teilig

**-45%**  
UVP 54.99  
**29.99\***

✓ 6-l-Eimer mit  
Schleudersieb

**3**  
Teile



**Glasreiniger**  
Konzentrat, mit  
Kindersicherung  
je 1-l-Flasche

**-33%**  
UVP 7.49  
**4.99\***



**Fenstersauger**  
»Aquila Click«  
Arbeitsbreite ca.  
26 cm, kombinierbar  
mit Leifheit Click-  
System-Stielen,  
austauschbare  
Gummilippe, Akku-  
laufzeit bis zu  
30 min (ca. 85 m<sup>2</sup>)  
je

**-41%**  
UVP 59.99  
**34.99\***

✓ 360°: schräg,  
kopfüber und  
horizontal  
verwendbar



**Fenster-  
abzieher**  
»Window  
Slider M«  
mit Gummi-  
Abziehlippe,  
Breite ca. 28 cm

**-40%** UVP 9.99

**Staubwedel**  
»Duster XL«  
ca. 38 cm

**-45%** UVP 10.99



**Wand- und  
Deckenbesen**  
»Dusty«  
Kunststoff-Borsten

**-45%** UVP 10.99



**Teleskopstiel**  
Anti-Rutsch-Kopf,  
Easy-Click-Funktion

**-45%** UVP 10.99

**JEDER ARTIKEL**

**nur**  
**5.99\***



**Fliesenwischer**  
»FlexiPad«  
Micro-Duo-Bezug,  
Breite ca. 20 cm

**-45%** UVP 10.99



**Bügeltisch**  
»Air Board M  
Compact Plus  
Jungle«  
Ablage mit Steck-  
dose, Bügelfläche  
ca. 120 x 38 cm,  
Zuleitung ca. 1,8 m,  
Transportsicherung  
je

**-41%**  
UVP 84.99  
**49.99\***

Für Bügel-  
tische bis ca.  
125 x 40 cm



**Bügeltischbezug**  
»Air Board  
Thermo Reflect M«  
je

**-50%**  
19.99  
**9.99\***

Höhenverstellbar  
ca. 78 - 98 cm

✓ Trockenlänge ca. 18 m



**Flügelwäschetrockner**  
»Pegasus 180 solid«  
klappbare Beine und Flügel  
je

**-40%**  
UVP 49.99  
**29.99\***

**Card -46%**  
**26.99**

Mit 2 Klein-  
teilehalten



**Handkehrset**  
»Classic«  
aus Kunststoff, ca.  
B 22 x H 11 x T 36 cm  
je 2-teilig

**-42%**  
6.99  
**3.99\***



**Wischtuch-  
presse**  
»Profi XL«  
3-teiliger Stiel ca.  
140 cm, 360°-Dreh-  
gelenk, Bodenwischer  
mit 2-Faser-Bezug  
je 2-teilig

**AUCH  
ONLINE**

**-44%**  
UVP 89.99  
**49.99\***

Artikel mit **AUCH ONLINE** sind auch auf unserem Online-Marktplatz [Kaufland.de](http://Kaufland.de) - Verkäufer »Kaufland« - inkl. MwSt. zu finden. Versandkostenpauschale pro Artikel 4,95 €, ab einem Verkaufspreis von 29 € versandkostenfrei. Versand innerhalb Deutschlands. Sofern diese Artikel online erworben werden, steht Verbrauchern ein gesetzliches Widerrufsrecht zu. • Textilien und Schuhe teilweise nicht in allen Farben und Größen erhältlich. Weitere Informationen zu Produktsiegeln finden Sie unter [kaufland.de/siegel](http://kaufland.de/siegel).

**DIESE WOCHE NEU**

**AB DONNERSTAG, 07.09.**

**BESTRON®**  
THE CONCEPT COMPANY

**Küchenserie**

Die Küchengeräte dieser Serie sind in drei Farben verfügbar (ausgenommen Kaffeemaschine)



✓ Wiegefläche aus Sicherheitsglas



**Küchenwaage**  
»AKS700«

Zuwegfunktion, Abschaltautomatik, bis 5 kg, ca. 15 x 20 cm, inkl. Batterie je

**-46%**

**UVP 14.95**

**7.99\***

✓ Für 1 bis 7 Eier

✓ Einstellung für weich, mittelhart oder hart



**Eierkocher**

»AEC600«

Signalton am Kochzeitende, Messbecher mit Eier-Ausstecher, max. 400 W je

**-59%**

**UVP 24.95**

**9.99\***

# HERBSTLICHE FARBEN FÜR DEINE KÜCHE



Engmaschiger Kalkfilter



Integrierter Brötchenaufsatz



Ca. 1,7 l

**Wasserkocher**

»AWK200«

Kochstopp-Automatik, Kabelaufwicklungssystem, 2.200 W je

**-62%**

**UVP 39.95**

**14.99\***



**Toaster**

»ATS300«

einstellbarer Bräunungsgrad, Auftau-, Aufwärm- und Auswurf-taste, Krümelschublade, max. 800 W je

**-62%**

**UVP 39.95**

**14.99\***



✓ Thermokanne für bis zu 10 Tassen

**Kaffeemaschine**

»ACM100«

1x4-Filtereinsatz mit Permanentfilter, mit Tropf-Stopp, Abschaltautomatik, 900 W je

**-62%**

**UVP 79.95**

**29.99\***

## TREUEAKTION

### Tupperware®

bis 22.11.2023

Punkte sammeln. Prämie sichern.

Bis zu **61%** sparen



[kaufland.de/treueaktion](http://kaufland.de/treueaktion)

\*Im Vergleich zum UVP. Solange der Vorrat reicht.



✓ Für 4 Brüssler Waffeln mit 11 x 11 cm

**BESTRON**

**Waffeleisen**

»ASW281«

Platten mit Antihaftbeschichtung, einstellbare Temperatur, 1.100 W je

**-57%**

**UVP 69.95**

**29.99\***



FSC N001539

**BERGNER Schneidebrett »Agros«**  
aus Akazienholz,  
ca. 40 x 25 cm  
je

nur  
**9.99\***

2 Einsätze: Eiswürfel-Stab und Aroma-Infuser

- ✓ Nutzvolumen ohne Einsätze ca. 2 l
- ✓ Auch für kohensäurehaltige Getränke



**SPICE&SOUL® Wasserkaraffe**  
aus Kunststoff,  
spülmaschinengeeignet, ca. B 18 x H 29 x T 11 cm  
je

nur  
**7.99\***

Ca. B 35 x H 7 x T 24 cm  
je **7.99\***

-52% UVP 16.95

Ca. 3,2 l

Ca. B 40 x H 7,5 x T 27 cm  
je **9.99\***

-56% UVP 22.95

**PYREX Auflaufform »Cook & Store XL«**  
aus Borosilikatglas,  
mit Kunststoff-Deckel, Glas für -40 bis +300 °C, spülmaschinengeeignet

ab  
**7.99\***



- ✓ Scharfe Messerzähne - beißen statt reißen

**EMSA Folienschneider »Click & Cut«**  
aus Kunststoff,  
für Alu- und Frischhaltefolie, Einhandbedienung, mit Verriegelungsschalter,  
ca. B 33 x H/T 6 cm  
je

-59%  
UVP 19.79  
**7.99\***



**BERGNER Pfannen »Agros«**  
aus recyceltem Aluminium,  
mit extrabreitem Sockel,  
für alle Herdarten geeignet

**Bratpfanne** Ca. Ø 24 cm  
Ca. Ø 20 cm **-10% 19.99**  
je **14.99\*** Ca. Ø 28 cm  
je **19.99\***

**Wokpfanne Grillpfanne**  
ca. Ø 28 cm  
je **19.99\*** ca. 28 x 28 cm  
je **24.99\***

**AKTION**  
ab

**14.99\***



Ausgießer mit Deckel und integriertem Sieb

**SPICE&SOUL® Glaskaraffe**  
aus Borosilikatglas,  
passend für alle gängigen Kühl-schranktüren, Glas-behälter spülma-schinengeeignet,  
Volumen ca. 1,3 l,  
ca. Ø 10 x 31 cm  
je

nur  
**9.99\***



- ✓ Wasserdicht

**GOURMET-MAXX Frischhaltedosen**

nur  
**19.99\***

»Klick-it«  
aus Kunststoff,  
spülmaschinengeeignet, je ca. B 24 x H 25 x T 11 cm (ca. 3,7 l)  
je 4-teilig

Card nur  
**17.99**



**PYREX Kasserollenset »Essentials«**  
aus Borosilikatglas,  
Glas für -40 bis +300 °C, spülma-schinengeeignet,  
ca. B 21 x H 8 x T 18 cm, ca. B 24 x H 10 x T 20 cm, ca. B 27 x H 11 x T 23 cm  
je **3-teilig**

nur  
**22.99\***



**ROTHO Kühlschrankschrank-Organizer-Set »Loft«**  
aus Kunststoff,  
ca. B 5/14/22 x H 9 x T 31 cm  
je **3-teilig**

-46%  
UVP 13.09  
**6.99\***



Garraum ca. 18 l

**SHARP Mikrowelle »YC MS181AE«**  
mit Drehteller ca. Ø 24,5 cm, 5 Mikrowellenstufen, 700 W, ca. B 44 x H 25 x T 33 cm  
je

**-29%**

UVP 99.00

**69.99\***

AB DONNERSTAG, 07.09.



**24**  
Teile

**RUSSELL HOBBS Besteck-Set »Vienna«**  
aus Edelstahl, spülmaschineneignet je 24-teilig

**-66%**  
UVP 29.99  
**9.99\***

✓ **Edelstahl-Klingen mit Antihafbeschichtung**

**RUSSELL HOBBS Magnetischer Messerblock »Excellence«**  
aus Holz, ca. B 22 x H 22 x T 13 cm je 6-teilig



nur **19.99\***

**5**  
Teile

**RUSSELL HOBBS Küchenhelfer-Set »GEOHEX«**  
aus Edelstahl, mit Antihafbeschichtung, ca. 30 - 36 cm je 5-teilig



**-48%**  
UVP 24.99  
**12.99\***



**RUSSELL HOBBS Kasserolle »Thermo Glass«**  
Thermoglas, mikrowellen-, backofen- und gefriergeeignet, ca. B 24 x H 9,5 x T 21 cm je 2-teilig

**2**  
Teile

**-60%**  
UVP 24.99  
**9.99\***



Ca. Ø 20 cm (1,6 l) je **17.99\***  
**-55% UVP 39.99**  
Ca. Ø 24 cm (3 l) je **22.99\***  
**-48% UVP 44.99**  
Ca. Ø 28 cm (5 l) je **27.99\***  
**-44% UVP 49.99**

**RUSSELL HOBBS Suppentopf »GEOHEX«**  
aus geschmiedetem Aluminium, mit Antihafbeschichtung, für alle Herdarten und Spülmaschine geeignet

ab **17.99\***

**Springform**  
ca. Ø 24 x 7 cm  
**-53% UVP 12.99**  
je **5.99\***



**Brat- und Backform**  
ca. B 37 x H 5 x T 26 cm  
**-53% UVP 12.99**  
je **5.99\***



**Backblech**  
ca. B 37 x H 2 x T 25 cm  
**-61% UVP 12.99**  
je **4.99\***

**RUSSELL HOBBS Ofenformen »GEOHEX«**  
aus Karbonstahl, mit Antihafbeschichtung

ab **4.99\***

✓ 3 Zonen wählbar: oberer, unterer, gesamter Rücken

Rotlicht- und Wärmefunktion zuschaltbar



**MEDISANA Shiatsu-Massage-Sitzauflage »MC 815«**  
4 rotierende Massageköpfe, Vibrationsmassage in der Sitzfläche (3 Stufen), Timer für 5, 10 und 15 min je

**-61%**  
UVP 129.95  
**49.99\***



**SWITCH ON® Hornhautentferner »CR-A1601«**  
Trocken- oder Nassanwendung, mit Austauschrolle und Reinigungspinsel je

**-46%**  
12.99  
**6.99\***

✓ Wiedergabe versch. DVD-/CD-Formate



**SONY DVD-Player »DVP-SR370«**  
TV-Steuerung mit DVD-Player-Fernbedienung, mit SCART- und USB-Anschluss, ca. B 27 x H 4 x T 21 cm je

**-33%**  
UVP 45.00  
**29.99\***



✓ Rahmenloses Design

Ca. 60 cm  
**24 Zoll**

**HP Full-HD-Monitor »V241ib«**  
IPS-Panel mit 178° Betrachtungswinkel, Beleuchtung mit niedrigem Blauanteil, HDMI- und VGA-Anschluss je

**-43%**  
UVP 159.00  
**89.99\***



\*Aktionsware kann aufgrund begrenzter Vorratsmengen bereits im Laufe des ersten Angebotstages ausverkauft sein. Abgaben nur in haushaltsüblichen Mengen und solange der Vorrat reicht. Alle Artikel ohne Deko. Abbildungen ähnlich. Irrtum vorbehalten. Für Druckfehler keine Haftung. Alle Filialangebote auch unter [filiale.kaufland.de](http://filiale.kaufland.de)

Ca. B 20 - 37 x  
H 3,5 x T 42 cm



Ca. B 43 - 81 x  
H 10 x T 24 cm

**SPICE&SOUL®**  
**Gewürz-  
auf-  
bewahrung**  
aus Kunststoff,  
max. 3 kg, in  
2 versch. Aus-  
führungen  
je

nur  
**7.99\***



**2**  
Teile

**K-CLASSIC**  
**Aufbewahrungs-  
korb-Set**  
aus Stahl, stapel-  
bar, ca. B 46 x  
H 16 x T 30 cm  
je 2-teilig

nur  
**1.99\***

✓ Wandstangen im Ganzen  
oder versetzt montierbar



**16**  
Teile

**SPICE&SOUL®**  
**Küchenreling**  
aus Edelstahl,  
2 Wandstangen  
je ca. 78 cm, 4 Wand-  
befestigungen  
je 16-teilig

nur  
**9.99\***



Mit Saftrille

**SPICE&SOUL®**  
**Schneidebrett**  
mit Behältern  
aus Bambus,  
Kunststoff und  
Eisen, ca. B 47 x  
H 7,5 x T 40 cm  
je

nur  
**12.99\***

✓ Für Scheiben, Streifen,  
Julienne und mehr



**5**  
Teile

**GENIUS**  
**Multi-Schneider**  
»Nicer Dicer  
Speed«  
aus Kunststoff und  
Edelstahl, ca. 37 cm  
je 5-teilig

**-67%**  
~~UVP 39.95~~  
**12.99\***



✓ 6 Temperurstufen  
✓ Für bis zu 8 Personen

**TEFAL**  
**Plancha-Grill**  
**Cocoon**  
»CB6600«  
mit Antihafbeschich-  
tung, Kabel abnehmb-  
ar, Fettauffang-  
schale spülmaschi-  
negeeignet  
je

**-58%**  
~~UVP 119.99~~  
**49.99\***



**SCHLEICH**  
**Spielset 41433**  
»Lipizzaner«  
Lipizzaner-Stute und  
Reiterin, ab 3 Jahren  
je

**-60%**  
~~UVP 19.99~~  
**7.99\***



**Schüssel**  
je

**ALLES FÜR**  
**1€**

**Mikrofaser-tücher**  
je 2-St.-Packg.

**Scheuerpads**  
je 2-St.-Packg.



**Arbeits-  
handschuhe**  
je Paar



**Sport-  
bandage**  
je

**Pflaster-  
streifen-Set**  
je 50-teilig



**Keramik-  
messer**  
je



**Kaffeetbecher**  
»SHINY«  
je



**Krug »BETTY«**  
je

Ca. 1l



**JOHN**  
**Fußball**  
versch. Aus-  
führungen,  
ca. Ø 22 cm  
je

**-50%**  
~~9.99~~  
**4.99\***



**Sekunden-  
kleber**  
je 6 St. =  
18-g-Packg.  
(1 kg = 111.12)

**ALLES FÜR**  
**2€**



**Haargummis**  
je 160-St.-Packg.

**Zimmer-  
besen**  
je



**KNÜLLER**

\*ARTIKEL NUR AN ENTSPRECHENDER FRISCHETHEKE ERHÄLTlich (SIEHE RÜCKSEITE).

**AB MONTAG, 11.09.**



**Dtsch. Spitzkohl**  
Kl. I  
Stück

**AKTION**  
nur  
**0.99**\*

**MEHR SPAREN!**  
**ZUM WOCHENSTART**



**MÖVENPICK**  
Eis  
versch. Sorten  
je 800 - 900-ml-Packg.  
(1l = 1.99 - 2.24)

**-55%**  
3.99  
**1.79**



**DAILY KITCHEN**  
Hähnchen-Mini-Schnitzel  
mit Cornflakes-Panade  
540-g-Großpackg.  
(1 kg = 9.25)

**AKTION**  
nur  
**4.99**\*

**Card** nur  
**4.44**  
(1 kg = 8.23)

Haltungsform  
1 2 3 4  
StallhaltungPlus  
haltungform.de



**MAGNUM**  
Premium-Eis  
auch im Mini-Format,  
versch. Sorten  
je 255 - 360-ml-Packg.  
(1l = 6.17 - 8.71)

**-44%**  
3.99  
**2.22**



**LANDLIEBE**  
Haltbare Landmilch  
1,5% oder 3,8% Fett  
je 1-l-Packg.

**KNÜLLER-Preis**  
nur  
**1.11**



**HARRY**  
Körner Balance Sandwich-Toast  
mit Vollkorn, Sonnenblumenkernen und Leinsamen  
750-g-Packg.  
(1 kg = 2.52)

**KNÜLLER-Preis**  
nur  
**1.89**



ERHÄLTlich AN DER FRISCHETHEKE

ERHÄLTlich AN DER FRISCHETHEKE



Dtsch./span. Zucchini, lose Kl. I kg

**AKTION**  
nur **1.29**\*

LANGE-WIESCHE Butter-schinken<sup>1</sup> ofengebacken 100 g



**1/2 PREIS**  
2.59  
**1.29**



RÜCKER Alt-Mecklenburger Tilsiter<sup>1</sup> dtSCH. Schnittkäse, herzhaft bis pikant, 45 % Fett i. Tr. 100 g

**-47%**  
1.89  
**1.00**



Haltungsform **2** StallhaltungPlus [haltungform.de](http://haltungform.de)



**K-PURLAND** Rückensteak Mediterran Style vom Schwein, mariniert 600-g-Packg. (1 kg = 6.65)

**KNÜLLER-PREIS**  
nur **3.99**



**BRUNCH** Brot-aufstrich Natur, Kräuter oder Paprika-Peperoni je 185-g-Becher (1 kg = 6.44)

**-37%**  
1.89  
**1.19**

**Besonderes** bei Kaufland  
✓ Lange Teigführung  
✓ Von Hand gedreht

ERHÄLTlich BEI UNSERER BÄCKEREI



Rustikales Wurzelbrot mit Natur-sauerteig 420-g-Stück (1 kg = 3.55)

**KNÜLLER-PREIS**  
nur **1.49**



Haltungsform **2** StallhaltungPlus [haltungform.de](http://haltungform.de)



**K-CLASSIC** Gourmet-Pastete gebacken, versch. Sorten je 125 - 150-g-Packg. (1 kg = 8.60 - 10.32)

**-23%**  
1.69  
**1.29**



**K-CLASSIC** Puten-, Hähnchenbrust oder Kochschinken hauchfein geschnitten je 200-g-Packg. (1 kg = 13.45)

**-18%**  
3.29  
**2.69**

Haltungsform **2** StallhaltungPlus [haltungform.de](http://haltungform.de)



**REINERT** Chambelle Gourmet-Salami mit orig. franz. Camembert 80-g-Packg. (1 kg = 19.88)

**-27%**  
2.19  
**1.59**

# KNÜLLER

AB MONTAG, 11.09.

Familiengröße



**K-CLASSIC**  
Junge Erbsen mit Möhrchen  
sehr fein  
800-g-Dose  
Abtropfgewicht 530 g  
(1 kg = 2.25)

DAUERHAFT IM SORTIMENT

nur

**1.19**



**K-CLASSIC**  
Gurkentopf  
knackig und würzig  
1,55-kg-Glas  
Abtropfgewicht 850 g  
(1 kg = 1.88)

-20%

1.99

**1.59**



**K-CLASSIC**  
Apfelsaft  
klar, aus Apfelsaftkonzentrat,  
100 % Fruchtgehalt  
1-l-Packg.

-20%

0.99

**0.79**



**NUTELLA**  
Biscuits  
knusprige Kekse, mit Nuss-Nugat-Creme gefüllt  
304-g-Packg.  
(1 kg = 8.20)

-16%

2.99

**2.49**



**K-CLASSIC**  
Gefüllte Hörnchen  
mit Milch- und Karamell- oder Nuss-Nugat-Creme  
je 5 St. = 240-g-Packg.  
(1 kg = 4.96)

-20%

1.49

**1.19**



**MELITTA**  
Kaffee-Pads  
Auslese, Harmonie oder Bella Crema Intenso  
je 16 St. = 107 - 112-g-Packg.  
(1 kg = 15.09 - 15.80)

-15%

1.99

**1.69**



**LINDT**  
Excellence Schokolade  
Premium-Schokolade in sehr flacher Tafelform, versch. Sorten  
je 50 - 100-g-Tafel  
(1 kg = 17.90 - 35.80)

-33%

2.69

**1.79**



**TRUMPF**  
Edle Tropfen in Nuss  
raffiniert komponierte Alkoholpralinen, versch. Sorten  
je 250-g-Packg.  
(1 kg = 9.96)

KNÜLLER-PREIS

nur

**2.49**



**STORCK**  
Werther's Original  
versch. Sorten  
je 180 - 245-g-Beutel  
(1 kg = 5.68 - 7.73)

-22%

1.79

**1.39**





**DEIT  
Limonade**  
versch. Sorten,  
z. B. Orange  
(+ 0.25 Pfand)  
je  
0,75-l-PET-Fl.  
(11 = 1.19)

**-18%**  
1.09  
**0.89**



**WZG  
MÖGLINGEN**  
**Süß & Fruchtig**  
Qualitätsweine,  
Württemberg,  
versch. Sorten,  
z. B. Samtrot:  
samtig, elegant,  
Aromen von Beeren,  
passt zu Desserts  
und Kuchen  
je 0,75-l-Fl.  
(11 = 4.66)

**-32%**  
5.19  
**3.49**



Kaufland  
**Card**

**HENKEL  
Sekt**  
trocken oder brut  
je 0,75-l-Fl.  
(11 = 5.32)

**KNÜLLER-Preis**  
nur  
**3.99**

**Card** nur  
**3.33**  
(11 = 4.44)



**METAXA  
7 Sterne**  
griech. Brannt-  
weinspezialität,  
40 Vol. %  
0,7-l-Fl.  
(11 = 18.56)

**KNÜLLER-Preis**  
nur  
**12.99**



**9 MILE  
Vodka**  
zurück-  
haltende  
Aromen,  
wunderbar  
weich,  
über Granit  
gefiltert,  
37,5 Vol. %  
0,7-l-Fl.  
(11 = 14.28)

**KNÜLLER-Preis**  
nur  
**9.99**



**ASBACH  
Uralt oder  
Coffee + Cream**  
Weinbrand, gereift  
in Limousin-Eichenfässern,  
36 Vol. %,  
oder Sahnelikör,  
15 Vol. %  
je 0,7-l-Fl.  
(11 = 12.85)

**-33%**  
13.49  
**8.99**



**NIVEA  
Creme-  
oder  
Pflege  
dusche**  
versch. Sorten  
je 250-ml-Fl.  
(11 = 6.60)

**-10%**  
1.85  
**1.65**



**OLD SPICE  
Deospray  
oder -stick**  
versch. Sorten  
je 50 -  
150-ml-Fl.  
(11 =  
16.34 - 49.00)

**-10%**  
2.75  
**2.45**



**TENA  
Discreet**  
Hygieneeinlagen,  
versch. Sorten  
je 6 -  
28-St.-Packg.

**KNÜLLER-Preis**  
nur  
**2.99**

# KNÜLLER

AB MONTAG, 11.09.



**KINDER Country**  
Schokoriegel mit knusprigen Cerealien und einer Füllung aus Milchcreme  
9 St. = 211,5-g-Packg. (1 kg = 8.00)

**-34%**  
2.59  
**1.69**



**THOMY Les Saucen**  
versch. Sorten je 250-ml-Packg. (1 l = 3.00)

**KNÜLLER-PREIS**  
nur  
**0.75**



**EHRMANN Grand Dessert**  
Dessertcreme, versch. Sorten je 190-g-Becher (1 kg = 2.32)

**-55%**  
0.99  
**0.44**



**PURINA Gourmet Gold Katzen-nahrung**  
versch. Sorten je 85-g-Dose (1 kg = 5.18)

**KNÜLLER-PREIS**  
nur  
**0.44**



**BUDWEISER Budvar**  
orig. tschech. Lagerbier (+ 3.10 Pfand) Ka. 20 x 0,5-l-Fl. (1 l = 1.38)

**KNÜLLER-PREIS**  
nur  
**13.79**



**DR. OETKER Bistro Baguettes**  
versch. Sorten je 2 St. = 250-g-Packg. (1 kg = 5.16)

**KNÜLLER-PREIS**  
nur  
**1.29**

## ANGEBOTE DER KOMMENDEN WOCHE:



**KEINE ANGEBOTE MEHR VERPASSEN!**

**UNSEREN PROSPEKT FÜR NÄCHSTE WOCHE SCHON AM SONNTAG IN WHATSAPP ERHALTEN.**

Datenschutzhinweise unter [kaufland.de/whatsapp-datenschutz](http://kaufland.de/whatsapp-datenschutz)



- 74177 Bad Friedrichshall-Kochendorf** Industriestraße 12 ◆●▲; **74906 Bad Rappenau** Raiffeisenstraße 25 ◆●▼; **74072 Heilbronn** Olgastraße 57 ◆●▲; **74074 Heilbronn** Stuttgarter Straße 85 ◆●■▼; **74080 Heilbronn-Böckingen** Neckargartacher Straße 111 ◆●▲; **74360 Ilsfeld** Robert-Mayer-Straße 19 ◆●■▼; **74172 Neckarsulm** Rötelstraße 35 ◆●■▼▲; **74189 Weinsberg** Haller Straße 59 ◆●■▲;

Unsere Frischetheken: Wurst- und Käsetheke ◆ Feinkosttheke ● Fleischtheke ■ Fischtheke ▼ Fisch in Selbstbedienung ▲

\*Aktionsware kann aufgrund begrenzter Vorratsmengen bereits im Laufe des ersten Angebotstages ausverkauft sein. Abgaben nur in haushaltsüblichen Mengen und solange der Vorrat reicht. Alle Artikel ohne Deko. Abbildungen ähnlich. Irrtum vorbehalten. Für Druckfehler keine Haftung. Alle Filialangebote auch unter [filiale.kaufland.de](http://filiale.kaufland.de). • Weitere Informationen zu Produktsiegeln finden Sie unter [kaufland.de/siegel](http://kaufland.de/siegel). • Die blau gekennzeichneten Kaufland Card Vorteile werden nur bei Vorzeigen der Kaufland Card an der Kasse gewährt. • **Filialangebote:** Kaufland Dienstleistung GmbH & Co. KG, Rötelstraße 35, 74172 Neckarsulm; Firma und Anschrift unserer Vertriebsgesellschaften finden Sie unter [filiale.kaufland.de](http://filiale.kaufland.de) bei der Filialauswahl oder mittels unserer **Service-Nummer 0800 / 15 28 352**, E-Mail: [kundenmanagement@kaufland.de](mailto:kundenmanagement@kaufland.de). Unser Unternehmen ist bio-zertifiziert durch DE-ÖKO-006 • **Online-Marktplatz-Angebot Verkäufer »Kaufland«:** Kaufland e-commerce GmbH, Stiftsbergstraße 1, 74172 Neckarsulm. • **Druck:** appl druck GmbH, Senefelderstraße 3-11, 86650 Wemding



[www.blauer-engel.de/uz195](http://www.blauer-engel.de/uz195)

Dieses Druckerzeugnis wurde mit dem Blauen Engel ausgezeichnet

# ZEIT FÜR WAS NEUES: DEIN EINSTIEG ZUM AUFSTIEG.



## SICHERE DIR 2024 DEINEN PLATZ IN UNSEREN FILIALEN!

### Ausbildung:

- Verkäufer (m/w/d)
- Verkäufer Frische (m/w/d)
- Kaufmann im Einzelhandel (m/w/d)

### Abiprogramm:

- Kaufmann im Einzelhandel inkl. Handelsfachwirt (m/w/d)

### Duales Studium:

- Handel, Vertiefung Retail Management Filiale (B.A.)

### Deine Vorteile:

- ✓ Attraktive Vergütung von **mind. 1.000 € brutto/mtl.** bereits im 1. Jahr
- ✓ Urlaubs- und Weihnachtsgeld sowie sechs Wochen Urlaub im Jahr
- ✓ Intensive fachliche und persönliche Betreuung
- ✓ Sehr gute Übernahmechancen
- ✓ Vielfältige Entwicklungsmöglichkeiten und Karriereperspektiven

Alle Angaben zur Vergütung sowie Urlaubs- und Weihnachtsgeld beziehen sich auf den jeweils gültigen Tarifvertrag.



Bewirb dich jetzt unter  
**[kaufland.de/schueler](https://www.kaufland.de/schueler)**



# WIR SIND DEIN LIEBLINGS- HÄNDLER?

**DANN WÄHLE UNS**



zum besten Händler  
des Jahres 2023.

[kaufland.de/besterhaendlerdesjahres](https://kaufland.de/besterhaendlerdesjahres)

