



**Kaufland**

**WirtschaftsWoche**

**Preis-favoriten<sup>2</sup>**

Höchste Empfehlung

2023

**Kaufland**  
1. Platz

Branchenvergleich:  
7 Verbrauchermärkte +  
SB Warenhäuser  
Partner: ServiceValue GmbH  
wirtschaftswoche.de • 07.02.2023

# DIE GROSSE €URO SPARWOCHE



**APPEL**  
Zarte Heringsfilets  
in versch. Cremes  
je 190 - 200-g-Dose  
(1 kg = 5.00 - 5.27)

**KNÜLLER-PREIS**

nur

**1.00**



**POPP**  
Pikanter  
Brotaufstrich  
versch. Sorten  
je 150-g-Becher  
(1 kg = 6.67)

**KNÜLLER**

nur

**1.00**

**ALLES FÜR**

**1 €**



**EXQUISIA**  
oder **MIREE**  
Friskäse-  
zubereitung  
versch. Sorten,  
Magerstufe -  
Doppelrahmstufe  
je 135 - 200-g-Packg.  
(1 kg = 5.00 - 7.41)

**KNÜLLER**

nur

**1.00**

**Kernlos**



**Ind./südafrik.**  
Tafeltrauben,  
hell  
Sorte laut  
Auszeichnung,  
KI. I  
500-g-Packg.  
(1 kg = 2.00)

**AKTION**

nur

**1.00\***



**PFANNER**  
Soft-  
Getränk  
versch. Sorten  
je 1-l-Packg.

**KNÜLLER**

nur

**1.00**



**CHIO**  
Tortillas Chips  
versch. Sorten  
je 110-g-Packg.  
(1 kg = 9.10)

**KNÜLLER**

nur

**1.00**

<sup>2</sup>Bei dem Online-Access-Panel „Preis-Favoriten“, durchgeführt von ServiceValue in Kooperation mit der WirtschaftsWoche, wurden über 240.000 Kundenurteile zum Thema Preisgünstigkeit eingeholt. Kaufland hat in der Kategorie „Verbrauchermärkte + SB Warenhäuser“ den ersten Platz erreicht und erhält somit das Prädikat „Höchste Empfehlung“. Mehr unter [kaufland.de/auszeichnungen](http://kaufland.de/auszeichnungen).



**KNÜLLER**

\*ARTIKEL NUR AN ENTSPRECHENDER FRISCHETHEKE ERHÄLTlich (SIEHE RÜCKSEITE).

ERHÄLTlich AN DER FRISCHETHEKE

**AB DONNERSTAG, 04.05.****KÜHNE**

**Rotkohl oder  
Apfelrotkohl**  
fein abgeschmeckt  
je **680-g-Glas**  
Abtropfgewicht 650 g  
(1 kg = 1.54)

**-47%**

1.89

**1.00**

ERHÄLTlich AN DER FRISCHETHEKE

**STEINHAUS**

**Krustenbraten<sup>1</sup>**  
saftig und zart,  
mit goldbraun  
gebackener Kruste  
**100 g**

**KNÜLLER**

nur

**1.00****SCHÄRDINGER**  
**Bergfex, Moosbacher  
oder Kärltner  
Rahmlaub<sup>1</sup>**

öster. Hart- oder  
Schnittkäse mit  
Rotkultur- oder  
Doppel-Reifung,  
45 - 60 % Fett i. Tr.  
je **100 g**

**-56%**

2.29

**1.00****XXL****750-g-Netz**

**Span.  
Zitronen**  
Sorte laut  
Auszeichnung,  
Kl. I  
**750-g-Netz**  
(1 kg = 1.34)

**AKTION**

nur

**1.00\*****ALLES  
FÜR****1 €**

EHRMANN

**High Protein  
Pudding, Drink,  
Quark oder Joghurt,  
versch. Sorten**  
je **200 - 300-g-Becher  
oder 250-ml-Fl.**  
(1 kg = 3.34 - 5.00  
oder 11 = 4.00)

**KNÜLLER**

nur

**1.00****DELVERDE**  
*Farfalle***DELVERDE****Ital.****Teigwaren**

100 % Hart-  
weizengrieß,  
versch. Aus-  
formungen  
je **500-g-Beutel**  
(1 kg = 2.00)

**EXQUISA**  
**Käsekuchen-  
Snack**

fein und saftig, mit  
Frischkäse gebacken  
**70-g-Packg.**  
(1 kg = 14.29)

**-20%**

1.25

**1.00****KRINI****Hülsenfrüchte**

Kichererbsen, Linsen  
oder versch. Sorten  
Bohnen  
je **400-g-Dose**  
Abtropfgewicht 240 g  
(1 kg = 4.17)

**KNÜLLER**

nur

**1.00****-47%**

1.89

**1.00****ZABLER**  
**Hochzeit  
Nudeln**

aus Hartweizen-  
grieß und Ei,  
versch. Aus-  
formungen  
je **250-g-Beutel**  
(1 kg = 4.00)

**KNÜLLER**

nur

**1.00****MAGGI****Asia- oder  
Wirtshaus-Snack**

versch. Sorten  
je **119 - 170-g-Beutel**  
(1 kg = 5.89 - 8.41)

**-32%**

1.49

**1.00**





**LION, NUTS  
oder KITKAT  
Schokoriegel**  
versch. Sorten  
je 4 - 5 St. =  
150 - 174-g-Packg.  
(1 kg = 5.75 - 6.67)

**KNÜLLER**

nur

**1.00**



**GLICO  
Mikado-Sticks**  
umhüllt mit feiner  
Schokolade,  
versch. Sorten  
je 75-g-Packg.  
(1 kg = 13.34)

**KNÜLLER**

nur

**1.00**



**LEIBNIZ  
Choco**  
Butterkeks mit  
Schokolade,  
versch. Sorten  
je 125-g-Packg.  
(1 kg = 8.00)

**-32%**

1.49

**1.00**



**CHIO  
Popcorn**  
wie im Kino, süß,  
Toffee Karamell  
oder Sweet 'n' Salty  
je 120-g-Beutel  
(1 kg = 8.34)

**-44%**

1.79

**1.00**



**CHIO  
Dip!**  
Soßen zum Dippen,  
Hot Cheese, Mild  
Salsa oder Hot Salsa  
je 200-ml-Glas  
(1 l = 5.00)

**-59%**

2.49

**1.00**



**RED BULL  
Energy  
Drink**  
taurin- und  
koffeinhaltig,  
versch. Sorten  
(+ 0.25 Pfand)  
je 0,25-l-Dose  
(1 l = 4.00)

**KNÜLLER**

nur

**1.00**



**ALMDUDLER  
Kräuter-  
limonade**  
mit natürlichen  
Alpenkräutern,  
ohne künstliches  
Aroma  
(+ 0.25 Pfand)  
1-l-PET-Fl.

**-37%**

1.59

**1.00**



**VOLVIC  
Touch  
oder Tee**  
Mineralwasser mit  
Fruchtgeschmack  
oder mit Auszügen  
von Tee,  
versch. Sorten  
(+ 0.25 Pfand)  
je 1,5-l-PET-Fl.  
(1 l = 0.67)

**KNÜLLER**

nur

**1.00**



**HAKLE  
Feuchtes  
Toilettenpapier**  
versch. Sorten  
je 42-Blatt-Packg.

**KNÜLLER**

nur

**1.00**



**MOLOKO  
Erfrischungs-  
getränk**  
Classic mit Zitrus-  
Ingwer-Holunder-  
blüten-Geschmack  
oder Mango +  
Kalamansi  
(+ 0.25 Pfand)  
je 0,25-l-Dose  
(1 l = 4.00)

**KNÜLLER**

nur

**1.00**

je 0,2-l-Fl.



**ROTKÄPPCHEN  
Fruchtsecco**  
versch. Sorten  
je 0,2-l-Fl.  
(1 l = 5.00)

**KNÜLLER**

nur

**1.00**



# KNÜLLER

\*ARTIKEL NUR AN ENTSPRECHENDER FRISCHETHEKE ERHÄLTLICH (SIEHE RÜCKSEITE).

AB DONNERSTAG, 04.05.



ORIGINAL WAGNER

Die Backfrische  
oder Big City Pizza  
versch. Sorten  
je 320 - 425-g-Packg.  
(1 kg = 4.71 - 6.25)



KNÜLLER-PREIS

nur

2.00



MILKA  
oder  
OREO  
Eis

Vanilleeis mit Alpen-  
milchschokolade,  
am Stiel oder als  
Eiscreme-Herzen,  
oder sahniges Stieleis  
mit Oreo-Stückchen  
je 240 -  
270-ml-Packg.  
(1 l = 7.41 - 8.34)



-42%

3.49

2.00

ERHÄLTLICH AN  
DER FRISCHETHEKE



Jamón  
Serrano<sup>1</sup>  
original span.  
Rohschinken,  
luftgetrocknet,  
mind. 12 Monate  
gereift, eine garantierte  
traditionelle  
Spezialität (g. t. S.)  
100 g

KNÜLLER

nur

2.00

ALLES  
FÜR

2€



GIOVANNI  
RANA  
Tortelloni,  
Tortellini

oder Ravioli  
mit feiner Füllung  
aus frischen, aus-  
gewählten Zutaten,  
versch. Sorten  
je 250-g-Packg.  
(1 kg = 8.00)



-47%

3.79

2.00

300-g-Schale



Marokk./span.  
Kultur-  
heidelbeeren  
KI. I  
300-g-Schale  
(1 kg = 6.67)

AKTION

nur

2.00\*

500-g-Eimer



Marokk./span.  
Miniro-  
tomaten  
KI. I  
500-g-Eimer  
(1 kg = 4.00)

AKTION

nur

2.00\*



GALBANI  
Mascarpone

ital. Frischkäse,  
Doppelrahmstufe,  
mind. 80 % Fett i. Tr.  
250-g-Becher  
(1 kg = 8.00)



-49%

3.99

2.00



MANNER  
Waffel-  
Schnitten  
knusprige Waffeln  
mit Cremefüllung,  
versch. Sorten, auch  
als Snack Minis  
je 300 - 400-g-Packg.  
(1 kg = 5.00 - 6.67)

KNÜLLER

nur

2.00



MESSMER  
Cold Tea  
für die  
Wasserflasche,  
versch. Sorten  
je 14 St. =  
38,5-g-Packg.  
(1 kg = 51.95)

-33%

2.99

2.00



ROTWILD  
Dornfelder  
oder Riesling  
Qualitätsweine,  
Rheinhesen, z. B.  
Dornfelder trocken:  
fruchtig, frisch,  
herzhaft, kernig  
je 0,75-l-Fl.  
(1 l = 2.67)

-55%

4.49

2.00





**VALESS**  
Vegetarische  
Schnitzel  
auch mit  
Gouda gefüllt  
je 2 St. =  
180-g-Packg.  
(1 kg = 11.12)

**KNÜLLER**  
nur  
**2.00**



**BARILLA**  
Pesto  
versch. Sorten  
je 190 - 200-g-Glas  
(1 kg = 10.00 - 10.53)

**KNÜLLER**  
nur  
**2.00**



**HEINZ**  
Tomaten-  
Ketchup  
versch. Sorten  
je 500-ml-Fl.  
(1 l = 4.00)

**KNÜLLER**  
nur  
**2.00**



**NIVEA**  
Shampoo  
oder Spülung  
versch. Sorten  
je 200 - 250-ml-Fl.  
(1 l = 8.00 - 10.00)

**-27%**  
**2.75**  
**2.00**



**STARBUCKS**  
Kaffee kapseln  
für Nespresso-  
Maschinen,  
versch. Sorten  
je 10 St. =  
53 - 57-g-Packg.  
(1 kg = 52.64 - 56.61)

**-30%**  
**4.29**  
**3.00**



**YFOOD**  
This is Food  
Trinkmahlzeit mit Protein,  
Vitaminen, Mineralien und  
Ballaststoffen, versch. Sorten  
je 0,5-l-Fl.  
(1 l = 6.00)

**-24%**  
**3.99**  
**3.00**

**ALLES FÜR**  
**3€**



**ERBEN**  
Spätzlese, Scheurebe,  
Grauburgunder  
oder Riesling  
z. B. Spätzlese: Prädikatswein,  
Rheinhessen, feine Säure,  
zarte Fruchtaromen,  
passt zu würzigem Ragout  
je 0,75-l-Fl.  
(1 l = 4.00)

**KNÜLLER**  
nur  
**3.00**



**BEYOND MEAT**  
Beyond Burger  
vegan, auf  
Erbseproteinbasis  
2 St. = 226-g-Packg.  
(1 kg = 13.28)

**-24%**  
**3.99**  
**3.00**



**HAKLE**  
Toilettenpapier  
Klassisch  
weiß, Kamille  
oder Design-  
Edition, 3-lagig  
je 8 x 150 Blatt

**KNÜLLER**  
nur  
**3.00**



**KNÜLLER**

**AB DONNERSTAG, 04.05.**

# DoMi

## DIE SPARWOCHE UNSERE WOCHENHIGHLIGHTS

**K-PURLAND Hackfleisch gemischt**  
von Schwein und Rind  
**500-g-Packg.**  
(1 kg = 5.98)

**KNÜLLER-Preis**  
nur  
**2.99**

**ROUGETTE**  
**Grill- oder Ofenkäse**  
versch. Sorten, 55 - 60 % Fett i. Tr.  
je **180-g-Packg.**  
(1 kg = 11.06)

**KNÜLLER-Preis**  
nur  
**1.99**

**DR. OETKER**  
**Intermezzo**  
Salami Calabrese oder Schinken mit Sauerrahm  
je **165 - 190-g-Packg.**  
(1 kg = 10.48 - 12.07)

**-16%**  
~~2.39~~  
**1.99**

**Haltungsfarm**  
StallhaltungPlus  
haltungsfarm.de

**HEIDEGRUND Mettwurst**  
Zwiebelmettwurst, auch in fettreduziert, oder Pfeffermettwurst  
je Packg. = 2 x 100-g-Portionen  
(1 kg = 9.95)

**-13%**  
~~2.29~~  
**1.99**

**Card -21%**  
~~1.99~~  
**1.79**  
(1 kg = 8.95)

**Bis zu 30% RABATT**  
auf alle Artikel von true fruits

**KERRYGOLD Butter**  
original irische Butter  
je **200-g-Becher** oder **250-g-Packg.**  
(1 kg = 5.96 - 7.45)

**KNÜLLER-Preis**  
nur  
**1.49**

**GÉRAMONT oder BRESSO Franz. Weichkäse oder Frischkäsezubereitung**  
versch. Sorten, 30 - 70 % Fett i. Tr.  
je **100 - 200-g-Packg.**  
(1 kg = 11.10 - 22.20)

**-32%**  
~~3.29~~  
**2.22**





**FROSTA**  
**Fertig-gerichte**  
 Rahm-Geschnetzeltes mit Spätzle oder Thai-Style-Hähnchen mit Bandnudeln  
 je 375-g-Beutel  
 (1 kg = 5.31)

**-33%**  
 2.99  
**1.99**



**PAULUS**  
**Wildlachsfilet**  
 Provencal oder Toskana, küchenfertig, gewürzt, praktisch grätenfrei, gefroren  
 je 600-g-Packg.  
 (1 kg = 14.99)

**KNÜLLER-PREIS**  
 nur  
**8.99**



**DR. OETKER**  
**Vitalis**  
**Müsli**  
 versch. Sorten  
 je 425 - 600-g-Packg.  
 (1 kg = 4.15 - 5.86)

**-37%**  
 3.99  
**2.49**  
**Card -44%**  
**2.22**  
 (1 kg = 3.70 - 5.23)



**MAGGI**  
**Fix oder Würzpaste**  
 für versch. Gerichte  
 je 26 - 85-g-Beutel  
 (1 kg = 5.77 - 18.85)

**1/2 PREIS**  
 0.99  
**0.49**



**MÖVENPICK**  
**Kaffee**  
 Der Himmlische, Auténtico, Der Milde oder Der Kräftige, gemahlen  
 je 500-g-Vak.-Packg.  
 (1 kg = 9.98)

**KNÜLLER-PREIS**  
 nur  
**4.99**



**MELITTA**  
**BellaCrema**  
 Röstkaffee in ganzen Bohnen, 100 % Arabica, versch. Sorten  
 je 1,1-kg-Packg.  
 (1 kg = 9.09)

**+10% MEHR INHALT!**  
**AKTION**  
 nur  
**9.99\***



**K-FAVOURITES**  
**Salami-Sticks**  
 Classic, Pikant oder Walnuss, orig. franz. Mini-Salamis mit Edelschimmel  
 je 100-g-Packg.  
 (1 kg = 17.90)

**KNÜLLER-PREIS**  
 nur  
**1.79**



**BARILLA**  
**Pasta-Sauce**  
 Basilico, Arrabbiata, Olive, Napoletana, Base per Bolognese, Toscana, Zucchini oder Pomodoro  
 je 400-g-Glas  
 (1 kg = 4.73)

**KNÜLLER-PREIS**  
 nur  
**1.89**



**K-CLASSIC**  
**Eintopf**  
 Hühnernudeltopf, Linseneintopf oder Bohnentopf mit weißen oder grünen Bohnen oder mexikan. Art  
 je 800-g-Dose  
 (1 kg = 1.62)

**-27%**  
 1.79  
**1.29**



**MESSMER**  
**Kräuter- oder Früchte-Tee**  
 im 1,5 - 3-g-Aufgussbeutel, versch. Sorten  
 je 25-Btl.-Packg.  
 (1 kg = 17.20 - 34.40)

**KNÜLLER-PREIS**  
 nur  
**1.29**



# KNÜLLER

AB DONNERSTAG, 04.05.



**KINDER Country**  
Schokoriegel mit knusprigen Cerealien und einer Füllung aus Milchcreme  
9 St. = 211,5-g-Packg. (1 kg = 8.47)

**KNÜLLER-PREIS**  
nur **1.79**

**DEXTRO ENERGY**  
Dextrose-Täfelchen versch. Sorten je 3 x 46-g-Packg. (1 kg = 11.53)



**KNÜLLER-PREIS**  
nur **1.59**  
**Card** nur **1.39** (1 kg = 10.08)



**INNOCENT Orangensaft**  
100 % Direktsaft, ohne Fruchtfleisch (+ 0.25 Pfand)  
900-ml-Fl. (1 l = 2.47)

**KNÜLLER-PREIS**  
nur **2.22**



**OREO Doppelkekse**  
aus zwei Kekshälften mit einer Cremefüllung, versch. Sorten  
je 154 - 157-g-Packg. (1 kg = 6.31 - 6.43)

**-33%**  
1.49  
**0.99**

✓ Fairtrade-Kakao mit Mengenausgleich, Infos: fairtrade-deutschland.de/siegel



**LAMBERTZ Composition Gebäckmischung**  
erlesene Auswahl klassischen Gebäcks mit Schokolade  
500-g-Packg. (1 kg = 5.98)



**KNÜLLER-PREIS**  
nur **2.99**



**CALGON Wasserenthärter**  
Power Tabs 50 St. oder Hygiene+ 40 St., Pulver 1,375 kg oder Gel 2,3 l = 40 - 55 Anwendungen je Packg. (pro Anwendung = 0.16 - 0.22)

**KNÜLLER-PREIS**  
nur **8.49**



**LENOR Voll- oder Colorwaschmittel**  
Pulver 6,5 kg, flüssig 5 l oder Pods 1,7252 kg, = 76 - 100 Anwendungen, versch. Sorten je (pro Anwendung = 0.18 - 0.24)

**AKTION**  
nur **17.99** \*  
**Card** nur **15.99** (pro Anwendung = 0.16 - 0.21)



**KITEKAT Katzen-nahrung Multipack**  
in Soße oder Gelee, versch. Sorten je 12 Btl. = 1,2-kg-Packg. (1 kg = 2.50)

**-25%**  
3.99  
**2.99**



**GRANINI**  
Trinkgenuss  
Fruchtsaft  
oder -nektar,  
versch. Sorten  
(+ 0.25 Pfand)  
je 1-I-PET-Fl.

**KNÜLLER-Preis**  
nur  
**1.39**

**SÖHNLEIN**  
Brillant  
Sekt  
versch. Sorten  
je 0,75-l-Fl.  
(11 = 3.59)

**KNÜLLER-Preis**  
-37%  
4.29  
**2.69**

**BECHEROVKA**  
Kräuter-Likör  
würzig, goldklar,  
38 Vol. %  
0,7-l-Fl.  
(11 = 14.28)

**KNÜLLER-Preis**  
nur  
**9.99**

**JOHNNIE WALKER**  
Black  
Label  
Whisky  
aus mind.  
12 Jahre  
gereiften  
Whiskys  
aus ganz  
Schottland,  
40 Vol. %  
0,7-l-Fl.  
(11 = 28.56)

**KNÜLLER-Preis**  
nur  
**19.99**

**ABSOLUT**  
Vodka  
oder  
Citron  
aus Schweden,  
klassisch nach  
unverändertem  
Rezept oder  
mit Zitronen-  
geschmack,  
40 Vol. %  
je 0,7-l-Fl.  
(11 = 17.13)

**KNÜLLER-Preis**  
nur  
**11.99**

**Neu**

**FUZETE A**  
Erfrischungs-  
getränk  
versch. Sorten, z. B.  
Schwarztee mit  
Pflirsichgeschmack  
(+ 0.25 Pfand)  
je 1-I-PET-Fl.

**KNÜLLER-Preis**  
-31%  
1.39  
**0.95**

**PAULANER**

**KNÜLLER-Preis**  
nur  
**12.99**

**Card** nur  
**11.99**  
(11 = 1.20)

**PAU-  
LANER**  
Münch-  
ner Hell  
(+ 3.10  
Pfand)  
Ka.  
20 x 0,5-l-Fl.  
(11 = 1.30)

**Radeberger**  
PILSNER

**RADEBERGER**  
Pilsner oder  
Alkohol-  
frei  
(+ 3.10  
Pfand)  
je Ka.  
20 x 0,5-l-Fl.  
(11 = 1.10)

**KNÜLLER-Preis**  
-33%  
16.49  
**10.99**

**Individuell kombinierbar**

**COCA-COLA,  
FANTA, SPRITE**  
oder  
**MEZZO MIX**  
teilweise  
koffeinhaltig,  
versch. Sorten  
(+ 3.30 Pfand)  
je Ka. 12 x  
1-l-PET-Fl.  
(11 = 0.80)

**KNÜLLER-Preis**  
nur  
**9.49**



# SPAR

## WOCHENENDE

**FREITAG, 05.05. BIS SAMSTAG, 06.05.**



**KNÜLLER-PREIS**

nur

**12.99**

**ERDINGER**  
**Weißbier**  
oder **Alkoholfrei**  
(+ 3.10 Pfand)  
je Ka. 20 x 0,5-l-FI.  
(1 l = 1.30)



**THOMY**  
**Les Sauces**  
versch. Sorten  
je 250-ml-Packg.  
(1 l = 3.00)

**KNÜLLER-PREIS**

nur

**0.75**

**XXL**



**Haltungsform**  
1 2 3 4  
**StallhaltungPlus**  
haltungsform.de



**KNÜLLER-PREIS**

nur

**4.79**

**K-PURLAND**  
**XXL-Schinkenbraten**  
vom Schwein, zart und saftig,  
Stückgewicht ca. 2,0 - 3,4 kg  
kg  
(entspr. z. B. für eine 2,7-kg-Packg. 12.94)



**KNÜLLER-PREIS**

nur

**2.99**

**ESCAL**  
**King Prawns**  
**Provençal oder Natur**  
Garnelen mit Kräuter-Knoblauch-  
Würzung oder natur ohne Schale  
je 225 - 250-g-Packg.  
(1 kg = 11.96 - 13.29)



je 5-kg-Sack



**Dtsch./  
franz.  
Speise-  
kartoffeln**  
festkochend  
oder vorwiegend  
festkochend,  
Sorte laut  
Auszeichnung,  
Qualität I  
je 5-kg-Sack  
(1 kg = 0.70)

**AKTION**  
nur  
**3.49**\*



**Portug./  
marokk.  
Himbeeren**  
Kl. I  
250-g-Packg.  
(1 kg = 8.88)

**AKTION**  
nur  
**2.22**\*



2-St.-Packg.



**1 Stück**  
**Kenian./  
peruan.  
Bio-Avocados**  
oder **burkin.  
Bio-Mango**  
aus kontrolliert  
biologischer  
Landwirtschaft,  
Kl. I  
je 2-St.-Packg.  
oder Stück



**AKTION**  
nur  
**1.79**\*



✓ **Sicherheitsschalter  
für Momentbetrieb**



**SWITCH ON®**  
**Elektrischer  
Allesschneider**  
Klapp-Gehäuse aus  
Kunststoff, mit Anti-  
Rutsch-Füßen, für  
Schnittbreiten 0 bis  
17 mm, ca. B 33 x  
H 27 x T 20 cm,  
3 Jahre Garantie  
je

**AKTION**  
nur  
**22.22**\*

™ & © DreamWorks Animation LLC / ™ & © The Smiley Company /  
© 2023 Leidseplein Presse BV / © 2023 KISS Catalog, Ltd. /  
© 2023 Pink Floyd (1987) Ltd.



**Fan- bzw. Fun-T-Shirt**  
aus Baumwolle,  
teilweise mit Polyester,  
S - XL bzw. M - XXL  
je

**KNÜLLER-PREIS**  
nur  
**5.99**\*



**KERRYGOLD**  
**Orig. irischer  
Cheddar oder Butterkäse**  
48 - 52 % Fett i. Tr.,  
versch. Sorten Cheddar  
je 150-g-Packg.  
(1 kg = 9.94)

**KNÜLLER-PREIS**  
nur  
**1.49**

56 - 68 Wäschen



**LENOR**  
**Weichspüler**  
versch. Sorten,  
56 - 68  
Anwendungen  
je 1,4 - 1,7-l-Fl.  
(pro Anwendung  
= 0.05 - 0.06)

**-23%**  
3.75  
**2.88**

**Card -29%**  
**2.66**  
(pro Anwendung =  
0.04 - 0.05)

# MUTTERTAG

## ANGEBOTE GÜLTIG BIS 13.05.



**BONNE MAMAN**  
Konfitüre  
versch. Sorten  
je 370-g-Glas  
(1 kg = 5.38)

**-39%**

~~3.29~~

**1.99**

ERHÄLTICH BEI  
UNSERER BÄCKEREI

**Erdbeerherz**  
Hefgebäck mit  
Erdbeer-Füllung  
Stück

**AKTION**

nur

**0.89\***



✓ Feine Patisserie-Kunst



# NICHT VERGESSEN!

## MUTTERTAG

### 14. MAI



**K-FAVOURITES**

**Macarons**

**Sélection**

Baisergebäck aus

Mandelmehl

12 St. = 132-g-Packg.

(1 kg = 24.17)

**KNÜLLER**

nur

**3.19**



**COPPENRATH & WIESE**

**Feinste Sahne**

versch. Sorten, z. B. Unsere Besten

je 800 - 1400-g-Packg.

(1 kg = 5.55 - 9.72)

**KNÜLLER-PREIS**

nur

**7.77**



# Bis zu 30% RABATT

auf Pralinen von Lindt







Das Rezept zur **Erdbeer-Biskuitrolle** von **Backexpertin Kiki** und viele weitere Rezepte unter [kaufland.de/kikis-backstube](http://kaufland.de/kikis-backstube)



**SCHOGETTEN Gold**

Schokolade mit Salz-Karamell-Crisp, Pistazie oder Kokos-Mandel je **100-g-Packg.** (1 kg = 9.90)

**-33%**  
**1.49**  
**0.99**

✓ Fairtrade-Kakao mit Mengenausgleich, Infos: [fairtrade-deutschland.de/siegel](http://fairtrade-deutschland.de/siegel)



**LAMBERTZ Florentines-Mix**  
Mandel- und Haselnuss-Florentiner mit dreierlei Schokolade **150-g-Packg.** (1 kg = 14.80)

**-20%**  
**2.79**  
**2.22**



**BAHLENSEN Ohne Gleichen**  
zarte Waffeln mit Haselnusscreme oder Creme mit Baileys-Geschmack, überzogen mit Vollmilchschokolade je **125-g-Packg.** (1 kg = 15.92)

**-20%**  
**2.49**  
**1.99**

✓ Knackige Kugeln gefüllt mit original Baileys-Creme



**BAILEYS Chocolate Mini Delights**  
feine Schokoladenpralinen mit Irish-Cream-Füllung **102-g-Packg.** (1 kg = 19.51)

**KNÜLLER**  
nur **1.99**

**2 Kugeln gratis\***



**REBER Mozart-Kugeln**  
feine Pralinen mit Marzipan, Haselnuss-Nougat und Zartbitter-Schokolade, auch als Constanze-Kugeln je **10 St. = 200-g-Beutel** (1 kg = 22.45)

**-32%**  
**6.69**  
**4.49**



**MILKA Pralinen-Mix**  
Zarte Momente Alpenmilch oder Favourites je **159 - 169-g-Packg.** (1 kg = 11.78 - 12.52)

**-28%**  
**2.79**  
**1.99**



**MILKA Pralinés oder Hauchzarte Herzen**  
versch. Sorten je **110 - 130-g-Packg.** (1 kg = 9.16 - 10.82)

**KNÜLLER-PREIS**  
nur **1.19**

# MUTTERTAG

## ANGEBOTE GÜLTIG BIS 13.05.



Zum Muttertag:  
Ab Do., 11.05.,  
viele Blumen und  
Pflanzen im  
Angebot.

**Orchidee im  
Potcover**  
geschenkverpackt,  
versch. Farben,  
Topf Ø 12 cm  
je

**AKTION**

nur

**9.99\***



**GLADE**  
**Duftkerze**  
versch. Sorten  
je Stück

**-15%**

**3.95**

**3.33**



**SPICE&SOUL®**  
**Tasse**  
aus Porzellan,  
Größe ca. Ø 8,8 cm  
(ca. 300 ml)  
je

**AKTION**

nur

**1.99\***



**KNEIPP**  
**Aroma-Pflege-  
schaubad**  
versch. Sorten  
je 400-ml-Fl.  
(1 l = 7.48)

**-13%**

**3.45**

**2.99**



**KRÜGER**  
**Family**  
**Cappuccino**  
versch. Sorten  
je 500-g-  
Nachfüllbeutel  
(1 kg = 4.98)

**KNÜLLER**

nur

**2.49**



**TEA-FRIENDS**  
**Premium-Tee**  
lose, versch. Sorten  
je 40 - 90-g-Packg.  
(1 kg = 27.67 - 62.25)

**KNÜLLER**

nur

**2.49**

### Mitmachen beim Muttertags-Gewinnspiel!

Zu gewinnen gibt es 2 je einwöchige  
Familienurlaube im ROBINSON AMADÉ  
im Salzburger Land (VP, 2 E, 2 K).



Jetzt teilnehmen unter  
[kaufland.de/gewinnspiele](http://kaufland.de/gewinnspiele)  
Teilnahmeschluss: 17.05.2023

Teilnahmeberechtigt sind alle Personen ab 18 Jahren  
mit ständigem Wohnsitz in DEU, AUT, BEL, CHE,  
CZE, DNK, FRA, LUX, NLD und POL.

# Bis zu 30% RABATT

auf Pralinen\* von Ferrero Collection,  
Die Besten, Küsschen, Mon Chéri,  
Pocket Coffee, Rocher und Rondnoir.<sup>2</sup>



<sup>2</sup>vor der Sommerpause noch schnell zugreifen





**BAILEYS**  
**Strawberries & Cream**  
 Irish-Cream-Sahnelikör mit dem süß-fruchtigen Geschmack nach Vanille und Erdbeeren, 17 Vol. %  
**0,7-l-Fl.**  
 (11 = 21.42)

**AKTION**  
 nur **14.99\***



**ECKES**  
**Edelkirsch- oder Eder Eierlikör**  
 20 Vol. %  
 je **0,5-l-Fl.**  
 (11 = 10.98)

**-21%**  
~~6.99~~  
**5.49**

**kaufland-foto.de**

**5€ Gutschein<sup>1</sup>**  
 auf alle Fotoprodukte ab einem Warenwert von 20 €  
**Code: DANKE23**

**SOFORTFOTOS**  
 Format 10 x 15 cm  
 bis 14 Stück je 0.27 €  
 ab 15 Stück je 0.24 €  
 ab 30 Stück je 0.22 €  
 ab 50 Stück je 0.19 €

**ab 0.19**

**Sofort zum Mitnehmen**

<sup>1</sup>Der Gutschein gilt für alle Fotoprodukte bei einer Online-Bestellung über kaufland-foto.de ab einem Warenwert von 20 € (Versandkosten sind ausgeschlossen). Pro Auftrag und Bestellung ist nur ein Gutschein einmalig einlösbar. Eine Barauszahlung ist nicht möglich. Einlösbar bis 30.06.2023

**kaufland-foto.de**

**cewe** Im Internet bestellen, in der Filiale abholen



Rotwein  
süß

**LE FILOU**  
**Sweet**  
 Frankreich, z. B. rot: spritzig, fruchtig, temperamentvoll, passt zu Pizza, Pasta, moderner Küche  
 je **0,75-l-Fl.**  
 (11 = 3.72)

**-30%**  
~~3.99~~  
**2.79**



**DOPPIO PASSO**  
**Prosecco**  
 Asolo Superiore DOCG oder DOC Rosé Millesimato  
 je **0,75-l-Fl.**  
 (11 = 10.66)

**-15%**  
~~9.49~~  
**7.99**



**KATLENBURGER**  
**Fruchtwinschorle**  
 Rhabarber, Johannisbeer oder Maracuja  
 je 1-l-Fl.

**-28%**  
~~2.79~~  
**1.99**



Rotwein  
trocken

**ANTINORI**  
**Santa Cristina Rosso Toscana IGT oder Bianco Umbria IGT**  
 Italien, z. B. Rosso Toscana: reife Früchte, harmonisch, passt zu dunklem Fleisch und reifem Käse  
 je **0,75-l-Fl.**  
 (11 = 9.99)

**KNÜLLER**  
 nur **7.49**



**BRUT DARGENT**  
**Franz. Sekt**  
 Chardonnay Blanc de Blancs, Ice Pinot Noir Rosé oder L'Orangerie Spritz  
 je **0,75-l-Fl.**  
 (11 = 7.99)

**KNÜLLER**  
 nur **5.99**



je 0,2-l-Fl.

**HENKELL**  
**Piccolo-Sekt trocken oder Rosé**  
 je **0,2-l-Fl.**  
 (11 = 5.95)

**-33%**  
~~1.79~~  
**1.19**



# M€HR ALS 2.000! K-CLASSIC-ARTIKEL

Die große K-Classic-Auswahl zum Discountpreis. Von Apfelsmus bis Zitronensaft. Einfach alles, was man haben muss. Denn es braucht nicht viel Geld für guten Geschmack. **Weitere Infos unter [kaufland.de/k-classic](http://kaufland.de/k-classic)**



**K-CLASSIC Skyr**  
Joghurt nach isländischer Art, Natur  
500-g-Becher  
(1 kg = 2.58)

**-13%**  
**1.49**  
**1.29**



**K-CLASSIC Kaiserbrötchen**  
zum Fertigbacken  
4 St. = 220-g-Packg.  
(1 kg = 3.14)

**-12%**  
**0.79**  
**0.69**



**K-CLASSIC Leberwurst**  
fein, grob oder mit Schnittlauch  
je 125-g-Packg.  
(1 kg = 7.92)

**Haltungsform**  
1 2 3 4  
StallhaltungPlus  
[haltungsform.de](http://haltungsform.de)  
**-16%**  
**1.19**  
**0.99**



**K-CLASSIC Kartoffelsalat**  
versch. Sorten  
je 750 - 1000-g-Eimer  
(1 kg = 1.89 - 2.52)

**-13%**  
**2.19**  
**1.89**



**K-CLASSIC Hähnchenbrust-Filetstücke**  
Klassik oder Sweet Chili, gewürzt und bereits fertig gebraten  
je 150-g-Packg.  
(1 kg = 14.60)

**KNÜLLER**  
nur **2.19**



**K-CLASSIC Pizza-Brötchen**  
nach ital. Art, zum Fertigbacken, versch. Sorten  
je 250-g-Packg.  
(1 kg = 6.36)

**KNÜLLER**  
nur **1.59**



**K-CLASSIC Gnocchi**  
Kartoffelklößchen nach italienischer Art  
600-g-Packg.  
(1 kg = 2.65)

**-15%**  
**1.89**  
**1.59**



**3 x 200-g-Packg.**  
**K-CLASSIC Passierte Tomaten**  
ideal für Pizza und Saucen  
3 x 200-g-Packg.  
(1 kg = 1.32)

**-20%**  
**0.99**  
**0.79**





**ÖKO-TEST**  
 K-Classic  
 Backpapier Zuschnitte,  
 30 Stück  
**sehr gut**  
 ÖKO-TEST-Magazin  
 11/2021

**K-CLASSIC**  
**Frischer Blätterteig**  
 ausgerollt auf Backpapier, für Herzhaftes und Süßes  
**275-g-Packg.**  
 (1 kg = 2.88)

**-20%**  
~~0.99~~  
**0.79**

**K-CLASSIC**  
**Backpapier-Zuschnitte**  
 mit Antihaf-Beschichtung  
**30-Blatt-Packg.**

**-13%**  
~~1.15~~  
**0.99**



**K-CLASSIC**  
**Sprühsahne**  
 30 % Fett im Milchanteil  
**250-ml-Dose**  
 (1 l = 7.16)

**-10%**  
~~1.99~~  
**1.79**



**K-CLASSIC**  
**Kartoffelgericht**  
 Bratkartoffeln mit Speck und Zwiebeln oder Gratin mit Käse-Sahne-Sauce, pfannenfertig  
**je 500-g-Packg.**  
 (1 kg = 2.22)

**-30%**  
~~1.59~~  
**1.11**



**K-CLASSIC**  
**Käse- oder Salz-Stängli**  
 herzhaftes Butter-Hefe-Gebäckstangen  
**je 150-g-Packg.**  
 (1 kg = 8.60)

**KNÜLLER**  
 nur  
**1.29**

**K-CLASSIC**  
**Cheeseburger**  
 Frikadelle vom Rind, Schwein oder Hähnchen mit Gouda im Sesambrotchen  
**je 2 St. = 300-g-Packg.**  
 (1 kg = 6.64)



**-13%**  
~~2.29~~  
**1.99**

**Card -21%**  
~~1.99~~  
**1.79**  
 (1 kg = 5.97)



**K-CLASSIC**  
**Schokoriegel Minis**  
 versch. Sorten  
**je 400-g-Packg.**  
 (1 kg = 5.55)

**-17%**  
~~2.69~~  
**2.22**  
**Card -26%**  
~~1.99~~  
**1.99**  
 (1 kg = 4.98)



**K-CLASSIC**  
**Erdnusscreme**  
 American Style  
 Creamy oder Crunchy  
**je 350-g-Glas**  
 (1 kg = 4.83)

**-15%**  
~~1.99~~  
**1.69**  
**Card -25%**  
~~1.49~~  
**1.49**  
 (1 kg = 4.26)



**K-CLASSIC**  
**Röstzwiebeln**  
 zum Verfeinern und Garnieren  
**150-g-Becher**  
 (1 kg = 5.94)

**KNÜLLER**  
 nur  
**0.89**



**K-CLASSIC**  
**Menüschaale**  
 versch. Sorten Fertiggerichte, ideal für die Mikrowelle, z. B. Tagliatelle Lachs-Spinat  
**je 400-g-Schaale**  
 (1 kg = 5.55)

**-10%**  
~~2.49~~  
**2.22**



**K-CLASSIC**  
**Spülmaschinen-Reiniger-Tabs**  
 ohne extra Spülgang  
**4 St. = 80-g-Packg.**  
 (1 kg = 16.13)

**-31%**  
~~1.89~~  
**1.29**





# GUTES WIRD NOCH BESSER!

JETZT NEU: K-Bio aus Bioland-Anbau



**Volker Hack,**  
Bioland-Erzeuger aus  
Bobenheim-Roxheim

## STARKE PARTNER: BIOLAND UND KAUFLAND

Du liebst unsere leckere Eigenmarke K-Bio? Dann darfst du dich auf eine noch bessere Auswahl freuen! Denn wir lassen immer mehr **K-Bio-Artikel nach Bioland-Richtlinien anbauen und produzieren**. Bioland steht als größter und zweitältester Bio-Verband in Deutschland seit über 50 Jahren für hochwertige ökologische und nachhaltige Produkte aus Deutschland und Südtirol.

Weitere Informationen unter  
[kaufland.de/bioland](http://kaufland.de/bioland)



Wir sind Partner



**ENTDECKE NOCH MEHR K-BIO AUS BIOLAND-ANBAU IN UNSERER OBST- UND GEMÜSE- ABTEILUNG!**



**K-BIO Bioland Bergkäse**  
in Scheiben, würzig-kraftig, 45 % Fett i. Tr. **150-g-Packg.** (1 kg = 11.00)



**Bioland 1.65**



**K-BIO Bioland Frischkäse**  
cremig-sahnig oder mit feinen Kräutern, Doppelrahmstufe **je 160-g-Packg.** (1 kg = 8.07)



**Bioland 1.29**



**Bioland dtsh. Bio-Speisekartoffeln**  
Sorte laut Auszeichnung, aus kontrolliert biologischer Landwirtschaft, Qualität I **650-g-Packg.** (1 kg = 2.30)



**Bioland 1.49**



**Bioland dtsh. Bio-Spargel, grün oder weiß**  
aus kontrolliert biologischer Landwirtschaft, Kl. II **je 400-g-Packg.** (1 kg = 12.48)



**Bioland 4.99**



**K-BIO Bioland frische Milch**  
je 1-l-Packg. 1,5 % Fett

**Bioland 1.25**

3,8 % Fett

**Bioland 1.35**

**K-BIO Bioland Apfel-Mark**  
versch. Sorten, fein püriert **je 360-g-Glas** (1 kg = 3.20)



**Bioland 1.15**



**K-BIO Bioland Vollkorn-Sauerteig**  
getrocknet, vollaromatischer Geschmack **100-g-Packg.** (1 kg = 11.90)

**Bioland 1.19**



**K-BIO Bioland Sauerkraut**  
mild-säuerlich **680-g-Glas**  
Abtropfgewicht 650 g (1 kg = 1.99)

**Bioland 1.29**



**K-BIO Bioland junge Erbsen mit Möhrchen**  
schonend verarbeitet **330-g-Glas**  
Abtropfgewicht 215 g (1 kg = 6.47)

**Bioland 1.29**



**K-BIO Bioland Haferkleie**  
hoher Ballaststoffgehalt, ideal zum Verfeinern von Müsli, Joghurt, Gebäck oder Suppen **500-g-Packg.** (1 kg = 3.70)

**Bioland 1.85**



# QUALITÄT AUS DEUTSCHLAND

Bei uns findest du über das Jahr verteilt über 200 heimische Obst- und Gemüseartikel im Sortiment, die nach der Ernte ebenfalls hier verarbeitet und verpackt wurden. Dafür führen wir eine vertrauensvolle und wertschätzende Zusammenarbeit mit 2.100 Produzenten im gesamten Bundesgebiet.

**KAUFLAND FÜR MEHR NACHHALTIGKEIT**



Dinkelsbühl

Nürnberg

Sallach

Garching an der Alz

„Durch den Einsatz neuester Technik und durch einen geschlossenen Wasserkreislauf sorgen wir für beste Qualität und schonen die Umwelt.“

Andreas Scherzer aus Dinkelsbühl in Bayern



**Dtsch. Multicolor-Salat**  
Kl. I  
Stück

✓ Länger frisch durch Wurzelballen



**AKTION**

nur **1.29\***

„Unser Spargel hat ein intensives Aroma – vielleicht weil in der lehmigen Erde der Region mehr Nährstoffe stecken als in sandigen Böden.“

Johannes Appel aus Sallach bei Rain am Lech in Bayern



**Dtsch. Spargel**  
grün oder weiß,  
Kl. I  
je 400 -  
500-g-Bund  
(1 kg =  
7.98 - 9.98)



**AKTION**

nur **3.99\***

„Minigurken sind ein knackiger Genuss und ein frischer Snack für zwischendurch. Kurze Wege sorgen dafür, dass sie schnellstens beim Verbraucher ankommen.“

Martin Hennicke aus Nürnberg in Bayern



**Dtsch. Minigurken**  
Kl. I

750-g-Netz  
(1 kg = 3.32)



**AKTION**

nur **2.49\***

„Im Frühling ernten wir auf dem Weidinger Hof im Chiemgau unsere fruchtigen Erdbeeren und aromatischen Tomaten erst, wenn sie den optimalen Reifegrad erreicht haben. Der kurze Transportweg erhält die Frische, das bemerkt man an der besten Qualität und dem unvergleichlichen Geschmack.“

Thomas Reichensperner aus Garching an der Alz in Bayern



**650-g-Packg.**

**350-g-Packg.**

**Dtsch. Rispentomaten oder Cocktailrispentomaten**  
Kl. I  
je 350 - 650-g-Packg.  
(1 kg = 3.84 - 7.12)



**AKTION**

nur **2.49\***



**Dtsch. Erdbeeren**  
Kl. I  
400-g-Schale  
(1 kg = 7.48)



**AKTION**  
nur **2.99\***



# OBST & GEMÜSE

AB DONNERSTAG, 04.05.



**Dtsch. Chicorée**  
Kl. I  
500-g-Packg.  
(1 kg = 2.58)

**AKTION**  
nur **1.29\***



**Dtsch. Blattspinat**  
Kl. I  
500-g-Packg.  
(1 kg = 2.98)

**AKTION**  
nur **1.49\***



**Demeter dtsch. Tafeläpfel**  
Kl. II  
550-g-Packg.  
(1 kg = 3.62)

**demeter**  
**1.99**



**Dtsch. Kultur-champignons, braun**  
Kl. I  
300-g-Schale  
(1 kg = 4.97)

**AKTION**  
nur **1.49\***



**Dtsch. Radieschen oder Lauchzwiebeln**  
Kl. I  
je Bund

**AKTION**  
nur **0.59\***

**DIE HÖHLE DER LÖWEN**  
BEKANNT AUS DER  
**V-X**  
GRÜNDER-SHOW

**DIE TOP-DEALS AUS DER GRÜNDER-SHOW AB DONNERSTAG BEI UNS ERHÄLTlich!**

# PFLANZEN



**Mixstrauß**  
versch. Variationen  
je

nur **5.99\***



**Zauber-glöckchen**  
Topf Ø 12 cm  
je

nur **2.79\***



**1.99**

**2.22**

**Chrysantheme**  
versch. Farben,  
Topf Ø 12 cm  
je

ab **1.99\***



**Rose**  
versch. Farben,  
Topf Ø 10,5 cm  
je

nur **2.99\***



**Blumenrohr**  
versch. Farben,  
Topf Ø 12 cm  
je

nur **3.99\***



**Hortensie im Korb**  
Topf Ø 19 cm  
je

nur **11.99\***



**AB DONNERSTAG, 04.05.**



# FRISCHE-QUALITÄT AUS DER THEKE

**Haltungsform**  
1 2 **3** 4  
**Außenklima**  
haltungform.de



**KNÜLLER-Preis**

nur

**7.50**

**Nachhaltige Tierhaltung**

**K-WERTSCHÄTZE**

**Schweineschnitzel**

saftig, ideal zu Spargel, aus eigener Herstellung, ohne Gentechnik kg

**Haltungsform**  
1 2 **3** 4  
**Außenklima**  
haltungform.de



**Nachhaltige Tierhaltung**

**K-WERTSCHÄTZE**

**Rinderrouladen**

natur, zum Selbstfüllen, garantiert gereift, aus der Keule geschnitten, vom Jungbullen, aus eigener Herstellung kg

**-23%**

**16.90**

**12.90**

**Haltungsform**  
1 2 **3** 4  
**Außenklima**  
haltungform.de



**Nachhaltige Tierhaltung**

**K-WERTSCHÄTZE**

**Rinder-**

**rumpsteak**

vom Jungbullen, würzig mariniert mit Chili, Knoblauch und einer leichten Orangernote kg

**-29%**

**30.90**

**21.90**

**Haltungsform**  
1 2 **3** 4  
**Außenklima**  
haltungform.de



**Nachhaltige Tierhaltung**

**K-WERTSCHÄTZE**

**Rinderhüfte**

garantiert gereift, für saftigen Steakgenuss, aus eigener Herstellung kg

**KNÜLLER**

nur

**18.50**



**Deutsches Kalbfleisch**

**-21%**

**18.90**

**14.90**

**Kalbskotelett** in Scheiben, zart und saftig kg

**Haltungsform**  
1 2 **3** 4  
**StallhaltungPlus**  
haltungform.de



**K-PURLAND**

**Schweine-**

**nacken/**

**-kammkotelett**

geschnitten, zart und saftig kg

**-21%**

**7.04**

**5.52**



**Haltungsform**  
1 2 **3** 4  
**StallhaltungPlus**  
haltungform.de



**K-PURLAND**

**Schinkeneisbein/**

**Grillhaxe**

vom Schwein, roh kg

**-33%**

**4.99**

**3.33**



**WIESBAUER**

**Grillbox**

**Ribs & Wings**

Schweinerippen und Hühnerflügel in leckerer BBQ-Marinade, schonend vorgegart **800-g-Packg.** (1 kg = 11.87)

**AKTION**

nur

**9.49\***

**Haltungsform**  
1 2 **3** 4  
**StallhaltungPlus**  
haltungform.de



**K-PURLAND**

**Schnelle Küche**

**»Pfefferrahm-**

**Schnitzel«**

aus dem Schweinerücken, auf Pfefferrahmsauce, zum Garen im Backofen **500-g-Packg.** (1 kg = 8.88)

**AKTION**

nur

**4.44\***





# MIT SICHERHEIT GUTES FLEISCH

Hygienisch verpackt,  
sauberer Transport

Längere  
Haltbarkeit



Höchste  
Produktsicherheit

# FLEISCH IN SELBSTBEDIENUNG

**XXL**



**K-PURLAND**

**XXL-Rinderbraten**

aus dem Jungbullenvorderviertel,  
Stückgewicht ca. 1,6 - 2,4 kg

kg

(entspr. z. B. für eine 2-kg-Packg. 17,58)

**KNÜLLER-PREIS**

nur

**8.79**

Haltungs-  
form  
1 2 3 4  
**Außenklima**  
haltungform.de



**K-PURLAND**

**Hamburger**

vom Rind, zum Braten

**4 St. = 400-g-Packg.**

(1 kg = 7.98)

**-20%**

**3.99**

**3.19**

# K-WERTSCHÄTZE

**RESPEKT  
FÜRS TIER**



**K-WERTSCHÄTZE**

**Schweinegulasch**

pfannenfertig

geschnitten

**500-g-Packg.**

(1 kg = 7.58)

**-11%**

**4.29**

**3.79**

Haltungs-  
form  
1 2 3 4  
**StallhaltungPlus**  
haltungform.de



**K-PURLAND**

**Bauchscheiben**

**Western Style**

vom Schwein,

mariniert, 6 Stück

**700-g-Packg.**

(1 kg = 5.99)

**-23%**

**5.49**

**4.19**

Haltungs-  
form  
1 2 3 4  
**StallhaltungPlus**  
haltungform.de



**K-PURLAND**

**Schweine-**

**medaillons**

gewürzt

kg

**-25%**

**9.99**

**7.49**

# FLEISCH FÜR GENIESSER



**K-PURLAND**

**Pfeffer-**

**Rumpsteak**

vom Jungbullen,

mind. 21 Tage gereift

(1 kg = 12.96)

**AKTION**

z. B. 300-g-Packg.

**3.89\***

Haltungs-  
form  
1 2 3 4  
**StallhaltungPlus**  
haltungform.de



**K-PURLAND**

**Schnelle Küche**

**»Schnitzel Hollandaise«**

aus dem Schweine-

rücken, auf Hollan-

daisesauce, mit

Brokkoli und Hart-

käse, zum Garen

im Backofen

**500-g-Packg.**

(1 kg = 8.88)

**AKTION**

nur

**4.44\***



**K-PURLAND**

**Kalbsschnitzel**

ideal zu Spargel

(1 kg = 21.89)

**KNÜLLER**

z. B. 150-g-Packg.

**3.29**

Haltungs-  
form  
1 2 3 4  
**StallhaltungPlus**  
haltungform.de



**K-PURLAND**

**Minutensteaks**

aus dem

Schweinelachs,

zart, ideal zu Spargel

kg

**-23%**

**8.73**

**6.69**

AB DONNERSTAG, 04.05.



**Weinblätter**  
gefüllt mit Reis,  
ideal als Vorspeise  
oder Beilage zu  
Fleischgerichten  
100 g

**KNÜLLER**

nur

**0.79**



**SWITZERLAND  
Appenzeller  
mild-würzig**  
schweiz. Schnittkäse,  
mind. 3 Monate ge-  
reift, 48 % Fett i. Tr.  
100 g

**-30%**

2.59

**1.79**

**DON  
BERNARDO  
Manchego oder  
GRAN CAPITÁN  
Reserva**  
span. Hartkäse,  
pikant, 50 % Fett i. Tr.  
je 100 g

**KNÜLLER**

nur

**1.79**



**Grüne  
Peperoni**  
gefüllt mit  
Thymianfrischkäse-  
Zubereitung  
100 g

**KNÜLLER**

nur

**0.89**

## BESTE FRISCHE, GUTER GESCHMACK

- ✓ Täglich frische Anlieferung
- ✓ Fortlaufende Qualitätskontrollen durch Experten und externe Institute
- ✓ Enge und vertrauensvolle Zusammenarbeit mit unseren Lieferanten



**Viktoriabarschfilet**  
praktisch grätenfrei  
100 g

**KNÜLLER-PREIS**

nur

**1.59**



**Schellfischfilet**  
ohne Haut  
100 g

**-23%**

2.59

**1.99**



**Dorade Royal**  
mit delikatem  
weißem Fleisch  
100 g

**KNÜLLER**

nur

**1.29**



**Schwarzer  
Heilbutt**  
geräucherte  
Endstücke  
100 g

**-27%**

2.19

**1.59**



**Herings-  
spezialität**  
Brathering,  
Bismarckhering,  
Rollmops oder  
Bratrollmops  
je 100 g

**-23%**

1.69

**1.29**





## Besonderes

bei Kaufland

- ✓ Cremig-nussige Kuhmilch-Käse-Spezialität aus Wisconsin/USA
- ✓ 12 Monate gereift
- ✓ Mehrfach ausgezeichnet

### SARTORI BellaVitano Espresso

amerik. Hartkäse, mit gemahlenem Espresso, 45 % Fett i. Tr. 100 g

**KNÜLLER**

nur

**2.79**



**GRÜNLÄNDER Dtsch. Schnittkäse**  
mild-nussig, 48 % Fett i. Tr. 100 g

**1/2 PREIS**

**2.09**

**0.99**



### Gorgonzola DOP

ital. Edelpilzkäse, cremig, würzig-pikant, 48 % Fett i. Tr. 100 g

**-34%**

**2.59**

**1.69**



**SCHULTE Salami**  
ummantelt mit Chili oder Kräutern je 100 g

**1/2 PREIS**

**2.69**

**1.34**



**AUS EIGENER HERSTELLUNG**

### Pfälzer Leberwurst

feinwürzige Kochwurst-Spezialität 100 g

**-26%**

**1.19**

**0.88**



**BERSCHNEIDER Nusschinken**  
mild gesalzen und goldgelb geräuchert 100 g

**KNÜLLER**

nur

**1.49**



**SPECHT Corned Beef**  
traditioneller Genuss 100 g

**-21%**

**1.89**

**1.49**



**AUS EIGENER HERSTELLUNG**

### Wiener oder Käsewurstchen

knackig im Biss je 100 g

**-36%**

**1.39**

**0.88**

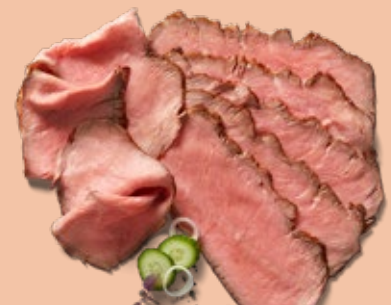


**ZIMMERMANN Bunter Pfeffer-Schinken**  
handgelegt, zart-saftig und würzig 100 g

**AKTION**

nur

**1.69\***



**METTEN Roastbeef**  
zart rosa gebraten und mild gewürzt 100 g

**KNÜLLER**

nur

**3.79**

# FISCH UND GEFLÜGEL IN SELBSTBEDIENUNG

AB DONNERSTAG, 04.05.

1\*ARTIKEL NUR IN FILIALEN MIT FISCH IN SB ERHÄLTLICH (SIEHE RÜCKSEITE).



## DEUTSCHE SEE

**Goldlocke<sup>1</sup>**  
aus Tilapiafilet,  
nach Art der  
Schillerlocke,  
heißgeräuchert,  
ohne Haut  
**130-g-Packg.**  
(1 kg = 25.31)



**-10%**

**3.69**  
**3.29**



**K-PURLAND**  
**Hähnchenbrust-  
Innenfilet**  
ideal zum Braten  
**400-g-Packg.**  
(1 kg = 9.48)

**-24%**

**4.99**  
**3.79**

**XXL**



**Hähnchen-  
Röllchen**  
Curry-Ketchup-Style  
**540-g-Großpackg.**  
(1 kg = 8.87)

**AKTION**

nur  
**4.79\***



**K-PURLAND**  
**Puten-  
Hackfleisch**  
küchenfertig, zum  
Braten, vorgewürzt  
**500-g-Packg.**  
(1 kg = 5.98)

**-11%**

**3.36**  
**2.99**



**K-PURLAND**  
**Puten-  
Oberkeule**  
HKL A  
**1-kg-Packg.**

**-18%**

**5.49**  
**4.49**

# WURST IN SELBSTBEDIENUNG



✓ Spitzenqualität

**K-FAVOURITES**  
**Poln. Krakauer**  
geräuchert und getrocknet  
**80-g-Packg.**  
(1 kg = 14.88)

**KNÜLLER-PREIS**

nur  
**1.19**



**WILTMANN**  
**Bio-Fleischkäse  
oder Bio-  
Geflügel-Lyoner**  
in Scheiben,  
versch. Sorten  
je **80-g-Packg.**  
(1 kg = 19.88)

**KNÜLLER**

nur  
**1.59**



**HERTA**  
**Finesse**  
**Aufschnitt**  
Puten- oder  
Hähnchenbrust  
oder Schinken,  
versch. Sorten  
je **100-g-Packg.**  
(1 kg = 14.90)

**-40%**

**2.49**  
**1.49**



**K-CLASSIC**  
**Schinken-  
Fleischwurst**  
in Spitzenqualität  
**650-g-Packg.**  
(1 kg = 4.60)

**-21%**

**3.79**  
**2.99**



**HANDL TYROL**  
**Feinster Bacon**  
mild gesalzen  
**80-g-Packg.**  
(1 kg = 22.38)

**-25%**

**2.39**  
**1.79**





WIR BACKEN MEHRMALS

# TÄGLICH FRISCH!

**BÄCKEREI**

Mehr als **50 BÄCKEREI-ARTIKEL**  
dauerhaft im Sortiment



**KNÜLLER**

nur

**0.59**

**Franzbrötchen**  
gefächertes Plunder-  
teiggebäck mit  
feiner Zimtfüllung  
Stück



**Spritzring**  
Siedegebäck mit  
Fondantglasur  
Stück

**-33%**

0.89

**0.59**



**Schweizer Weckli**  
rustikale Brötchen  
mit original schweiz.  
Ruchmehl, knusprige  
Kruste und lockere,  
saftige Krume  
Stück

**KNÜLLER**

nur

**0.44**



**Dinkelbrötchen**  
mit reinem  
Dinkelmehl  
Stück

**-20%**

0.49

**0.39**

**Besonderes**

bei Kaufland



- ✓ Lange Teigführung
- ✓ Von Hand gedreht



**Rustikales Wurzelbrot**  
mit Natursauerteig  
420-g-Stück  
(1 kg = 3.55)

**KNÜLLER**

nur

**1.49**



**SCHULTE & SOHN**  
**Beef Burger**  
Premium-Patties  
für besonderen  
Burgergenuss,  
versch. Sorten  
je 2 St. =  
250-g-Packg.  
(1 kg = 13.32)

**-16%**

3.99

**3.33**

Limited Edition



**FROSTA**  
**Fischstäbchen**  
aus Alaska-Seelachs  
15 St. =  
450-g-Packg.  
(1 kg = 6.65)

**-36%**

4.69

**2.99**



**TIEFKÜHLKOST**



**DAFGARDS**  
**Köttbullar**  
original schwed.  
Fleischbällchen,  
fertig und gebraten  
1-kg-Packg.

**-20%**

8.79

**6.99**



**FRISCH & GEKÜHLT**

**AB DONNERSTAG, 04.05.**



**WEIHENSTEPHAN**  
**Rahmjoghurt**  
 versch. Sorten, 10 % Fett  
 je **150-g-Becher**  
 (1 kg = 3.27)

**KNÜLLER-PREIS**

nur  
**0.49**



**VLY**  
**No Milk**  
**Today Joghurt-**  
**Alternative**  
 Natur, ohne Zucker,  
 vegan, auf Basis  
 von Ackerbohnen-  
 und Erbsenprotein  
**400-g-Becher**  
 (1 kg = 3.23)

**-23%**

**1.69**

**1.29**



**EHRMANN**  
**Obstgarten**  
 Quarkzubereitungen  
 mit Früchten unter-  
 legt, versch. Sorten  
 je **125-g-Becher**  
 (1 kg = 3.12)

**KNÜLLER**

nur

**0.39**



**DR. OETKER**  
**Paula**  
 Desserts mit Flecken,  
 versch. Sorten,  
 auch als Minis  
 je **4 - 8 Becher =**  
**400 - 500-g-Packg.**  
 (1 kg = 2.98 - 3.73)

**-34%**

**2.29**

**1.49**



**DOVGAN**  
**Plombir Kefir**  
 2 % Fett  
**1-kg-Fl.**

**-25%**

**1.99**

**1.49**



**DR. OETKER**  
**Crème fraîche,**  
**légère oder**  
**Vega**  
 natur oder z. T.  
 auch mit Kräutern,  
 15 - 30 % Fett  
 je **125 - 150-g-Becher**  
 (1 kg = 6.60 - 7.92)

**-23%**

**1.29**

**0.99**



**LYSELL**  
**Heringsfilet-**  
**röllchen**  
 versch. Sorten  
 je **125-g-Dose**  
 Abtropfgewicht  
 75 g - 90 g  
 (1 kg = 22.12 - 26.54)

**KNÜLLER**

nur

**1.99**



**KÜHLMANN**  
**Feinkostsalat**  
 Fleischsalat  
 mit Gurken oder  
 Omas Farmersalat  
 mit Karotten, Sellerie,  
 Weißkohl und Äpfeln  
 je **200-g-Becher**  
 (1 kg = 7.45)

**-25%**

**1.99**

**1.49**



**MEICA**  
**Curry King**  
 Currywurst mit  
 Original Curry-Sauce  
 und Gewürz  
**220-g-Schale**  
 (1 kg = 7.23)

**KNÜLLER**

nur

**1.59**

**Besonderes**

bei Kaufland

- ✓ Der Klassiker aus den „Block House“-Restaurants
- ✓ Kross aufgebacken ideal als Beilage zu Fleisch, Gemüse oder Salat



**BLOCK HOUSE**  
**Knoblauchbrot**  
 2 Baguettehälften  
 mit Knoblauchcreme  
 bestrichen  
**250-g-Packg.**  
 (1 kg = 7.96)

**-16%**

**2.39**

**1.99**

**Besonderes**

bei Kaufland

**TANTE FANNY**  
**Frischer**  
**Dinkel-Pizzateig**  
 aus 100 %  
 Dinkelmehl,  
 mit 2 % Olivenöl  
 extra vergine,  
 backfertig  
 auf Backpapier  
**400-g-Rolle**  
 (1 kg = 4.98)



**KNÜLLER**

nur

**1.99**



# KÄSE IN SELBSTBEDIENUNG



**GRECO**  
Feta  
griech.  
Weichkäse,  
48 % Fett i. Tr.  
150-g-Packg.  
(1 kg = 13.27)

**KNÜLLER**  
nur  
**1.99**

**Card** nur  
**1.69**  
(1 kg = 11.27)



**MILKANA**  
Tolle Rolle oder  
Schmelzkäse-  
Zubereitung  
schnittfester Mozza-  
rella oder versch.  
Sorten Schmelzkäse,  
20 - 50 % Fett i. Tr.  
je 100 - 200-g-Packg.  
(1 kg = 9.45 - 18.90)

**-24%**  
**2.49**  
**1.89**



## EATLEAN

### Protein Cheese

Kuhmilchkäse aus Großbritannien,  
mild-würziger Geschmack, 3 % Fett i. Tr.,  
am Stück oder gerieben  
je 180 - 200-g-Packg.  
(1 kg = 12.45 - 13.84)

**-21%**  
**3.19**  
**2.49**



**GALBANI**  
Mozzarella di  
Latte di Bufala  
Weichkäse aus  
echter Büffelmilch  
mit zart-cremigem  
Kern, 52 % Fett i. Tr.  
235-g-Packg.  
Abtropfgewicht 125 g  
(1 kg = 15.92)

**-33%**  
**2.99**  
**1.99**



**VILLA BEN**  
KÄSE  
ZÖPFE  
GERÄUCHERT

**MILSY**  
Käsezöpfe  
oder -rolle  
geräuchert,  
35 - 40 % Fett i. Tr.  
je 80 - 110-g-Packg.  
(1 kg = 13.55 - 18.63)

**-21%**  
**1.89**  
**1.49**



**Melitta**  
**AUSLESE**  
KLASSISCH  
16 KAFFEEPADS


**MELITTA**  
Kaffee-Pads  
Auslese, Harmonie  
oder Bella Crema  
Intenso  
je 16 St. =  
107 - 112-g-Packg.  
(1 kg = 14.20 - 14.86)

**-20%**  
**1.99**  
**1.59**



**DAN CAKE**  
Mini Cakes  
Typ Vanille oder  
Schoko, mit  
Schokolinsen  
je 4 St. =  
240-g-Packg.  
(1 kg = 5.80)

**-22%**  
**1.79**  
**1.39**



**HARRY**  
Körner  
Balance  
SANDWICH

**HARRY**  
Körner Balance Sandwich  
Sandwich-Toast mit Vollkorn,  
Sonnenblumenkernen und Leinsamen  
750-g-Packg.  
(1 kg = 2.52)



**mymuesli**  
BERRYWHITECHOC

**MYMUESLI**  
Bio-Müsli  
Berry, Blaubeere  
oder Berry White  
Choc  
je 575-g-Dose  
(1 kg = 12.16)

**KNÜLLER**  
nur  
**6.99**



**WASA**  
Knäcke  
brot  
Rustikal, Vollkorn,  
Hafer & Sesam,  
Sesam & Vollkorn  
oder Milch & Joghurt  
je 200 - 275-g-Packg.  
(1 kg = 5.42 - 7.45)

**-37%**  
**2.39**  
**1.49**

**HARRY**  
Körner Balance Sandwich  
Sandwich-Toast mit Vollkorn,  
Sonnenblumenkernen und Leinsamen  
750-g-Packg.  
(1 kg = 2.52)

**-24%**  
**2.49**  
**1.89**

# NÄHRMITTEL

AB DONNERSTAG, 04.05.



## DEUTSCHE SEE

### Thunfisch

in Aufguss (Abtropfgewicht 112 - 140 g),  
in Oliven- oder Sonnenblumenöl oder  
in Zitronen- oder Tomatensauce  
je 115 - 185- oder 2 x 80-g-Dose  
(1 kg = 9.14 - 15.09)

**-39%**  
~~2.79~~  
**1.69**



## MAGGI

**Würze**  
flüssig, vielseitig  
verwendbar  
250-g-Fl.  
(1 kg = 6.76)

**-15%**  
~~1.99~~  
**1.69**



## MAGGI

**Sauce zu Braten**  
versch. Sorten, ergibt  
1,5 - 3 Liter  
je 228 - 240-g-Dose  
(1 kg = 11.63 - 12.24)

**-15%**  
~~3.29~~  
**2.79**



## K-CLASSIC

**Kräuter,  
Suppen-  
grün oder  
Zwiebeln**  
gefriergetrocknet,  
versch. Sorten  
Kräuter  
je 12,5 - 35-g-Glas  
(1 kg = 24.29 - 68.00)

**KNÜLLER**  
nur  
**0.85**



## SPREEWALD PRINZESSIN

**Cornichons**  
knackig  
670-g-Glas  
Abtropfgewicht 370 g  
(1 kg = 6.00)

**-25%**  
~~2.99~~  
**2.22**



## Familien- größe

**DELPHI**  
**Grüne Oliven**  
aus Griechen-  
land, ohne Stein  
1,65-kg-Glas  
Abtropfgewicht  
850 g  
(1 kg = 5.88)

**-41%**  
~~8.49~~  
**4.99**  
**Card -47%**  
~~4.44~~  
**4.44**  
Abtropfgewicht 850 g  
(1 kg = 5.23)



## K-CLASSIC

**Salat-  
dressing**  
versch. Sorten  
je 500-ml-Fl.  
(1 l = 2.58)

**-18%**  
~~1.59~~  
**1.29**



## KÜHNE

**Balsamissimo**  
**Balsamico-  
Creme**  
cremig mild, ideal  
zur Veredelung von  
Tomate-Mozzarella  
oder gegrilltem  
Fleisch  
215-ml-Fl.  
(1 l = 13.91)

**-25%**  
~~3.99~~  
**2.99**



## HENGSTEN- BERG

**Altmeister**  
**Essig**  
Der Klassiker  
oder Kräuter-Essig  
je 750-ml-Fl.  
(1 l = 1.32)

**-28%**  
~~1.39~~  
**0.99**



## RAPSGOLD

**Universelles**  
**Rapsöl**  
pur & mild,  
für warme und  
kalte Gerichte  
750-ml-Fl.  
(1 l = 4.44)

**-16%**  
~~3.99~~  
**3.33**



✓ Besonders große Kerne

**K-FAVOURITES**  
**Jumbo-  
Cashewkerne**  
geröstet, ungesalzen  
150-g-Packg.  
(1 kg = 16.60)

**-16%**  
~~2.99~~  
**2.49**





**THOMY**  
Delikatess-  
Mayonnaise  
mit reinem  
Sonnenblumenöl  
200-ml-Tube  
(11 = 7.95)

**-30%**

~~2.29~~

**1.59**

UNSERE  
**CREMIG-  
WÜRZIGE**  
AUSWAHL



**HEINZ**  
Sauce  
versch. Sorten  
je 220-ml-Fl.  
(11 = 4.50)

**KNÜLLER-PREIS**

nur

**0.99**



**THOMY**  
Delikatess-Senf  
mittelscharf  
250-ml-Glas  
(11 = 4.76)

**-25%**

~~1.59~~

**1.19**



**VEGAN**

**GOUDA'S  
GLORIE**  
Creamy  
Cheese  
Style  
cremige  
vegane  
Sauce mit  
Gouda-Käse-  
geschmack  
650-ml-Fl.  
(11 = 4.60)



✓ Kann kalt oder  
warm verzehrt  
werden

✓ Ideal zu Pom-  
mes, Burgern  
oder Nachos

**KNÜLLER**

nur

**2.99**

✓ Fairtrade-Kakao mit Mengenausgleich,  
Infos: [fairtrade-deutschland.de/siegel](http://fairtrade-deutschland.de/siegel)



**K-CLASSIC**  
Schokolade  
Zartbitter  
100-g-Tafel  
(1 kg = 5.50)

**-26%**

~~0.75~~

**0.55**

**SNACKS & SÜSSWAREN**



**STORCK**  
Super Dickmann's  
Lemon-Cheesecake-  
Geschmack  
168-g-Packg.  
(1 kg = 11.25)

**AKTION**

nur

**1.89**



**BORGGREVE**  
Butterstübchen  
feines Buttergebäck  
200-g-Packg.  
(1 kg = 6.45)

**-27%**

~~1.79~~

**1.29**



**STORCK**  
Mint Chocs  
Pfefferminzbonbons  
mit Schokoladen-  
Creme gefüllt  
425-g-Packg.  
(1 kg = 3.98)

**-12%**

~~1.93~~

**1.69**



**SWEET  
STORIES**  
Rocks Lollies  
oder Rocks  
Candies  
aus traditioneller  
Handarbeit  
je 140 - 142-g-Packg.  
(1 kg = 12.61 - 12.79)

**-21%**

~~2.29~~

**1.79**

# WEIN & SPIRITUOSEN

AB DONNERSTAG, 04.05.



**KATLENBURGER**  
**Alkoholischer Eistee**  
fruchtweinhaltiges Getränk, Pfirsich- oder Granatapfel-Geschmack je 1-l-Fl.

**-23%**  
**2.59**  
**1.99**



**LANDLUST**  
**Bio-Qualitätswein**  
Weißer Burgunder & Rivaner oder Dornfelder & Spätburgunder, auch als Rosé, z. B. Weißer Burgunder & Riv.: Rheinhessen, Aromen von Birne und Quitten, spritzig, harmonisch je 0,75-l-Fl. (1l = 5.32)

**KNÜLLER**  
nur **3.99**



**GWF**  
**Silvaner Kabinett**  
Prädikatswein, Franken, saftig, mit Noten von Minze, Grapefruit und Limette, passt zu Spargel und leichten Gemüsegerichten 0,75-l-Fl. (1l = 5.92)

**-25%**  
**5.99**  
**4.44**

Bis zu **20% RABATT**

auf alle Artikel der **Württembergischen Weingärtner-Zentralgenossenschaft e.G.**



**GALLO FAMILY**  
**Cabernet Sauvignon, Zinfandel, Chardonnay oder Rosé**  
Kalifornien, z. B. Cabernet Sauvignon: beerig, Noten von Pflaumen und Gewürzen je 0,75-l-Fl. (1l = 5.32)

**-33%**  
**5.99**  
**3.99**



**PUSCHKIN**  
**Likör**  
Nuts & Nougat oder Watermelon, 17,5 Vol. % je 0,7-l-Fl. (1l = 8.56)

**-25%**  
**7.99**  
**5.99**  
**Card -37%**  
**4.99**  
(1l = 7.13)



**POTT**  
**Rum**  
echter Übersee-Rum, ideal für Feuerzangenbowle und zum Flamieren, 54 Vol. % 0,7-l-Fl. (1l = 14.28)

**-25%**  
**13.49**  
**9.99**



**GIN SUL**  
**Hamburger Gin**  
mit portugies. Wurzeln, mit frischen Botanicals wie Zitronenschalen, Rosmarin und Rosenblüten destilliert, 43 Vol. % 0,5-l-Fl. (1l = 59.98)

**AKTION**  
nur **29.99\***



# GETRÄNKE



**PAW PATROL  
oder MINIONS  
Surprise-Drink**  
Multifruktnektar  
mit kleinem  
Überraschungs-  
geschenk  
(+ 0.25 Pfand)  
je **0,3-I-Fl.**  
(11 = 2.94)

**KNÜLLER**  
nur **0.88**



**HOHES C  
Super Shots**  
Antiox oder  
Immun  
(+ 0.25 Pfand)  
je **0,33-I-PET-Fl.**  
(11 = 5.13)

**-32%**  
**2.49**  
**1.69**

**Card -40%**  
**1.49**  
(11 = 4.52)



**K-CLASSIC  
Sirup**  
versch. Sorten  
**0,7-I-Fl.**  
(11 = 2.42)

**KNÜLLER**  
nur **1.69**

je **0,5-I-Fl.**



**FEVER-TREE  
Tonic Water**  
Indian, Mediter-  
ranean oder  
Wild Berry,  
Premium-  
Erfrischungs-  
getränk, ideal  
auch für Gin-  
Mixgetränke  
(+ 0.15 Pfand)  
je **0,5-I-Fl.**  
(11 = 3.98)

**-16%**  
**2.39**  
**1.99**



**WATERDROP  
Microdrink**  
Drops mit Frucht-  
und Pflanzen-  
extrakten zum Ver-  
feinern und Aroma-  
tisieren des Wassers,  
versch. Sorten  
je **12 St.** =  
**24-g-Packg.**  
(1 kg = 249.59)

**-14%**  
**6.99**  
**5.99**



**SAN MIGUEL  
Especial**  
span. Pils  
(+ 0.48 Pfand)  
**Packg. 6 x 0,33-I-Fl.**  
(11 = 2.02)

**-27%**  
**5.49**  
**3.99**



**STAROPRAMEN**  
Prager  
Premium-Bier  
(+ 3.10 Pfand)  
Ka. **20 x 0,5-I-Fl.**  
(11 = 1.40)

**-26%**  
**18.99**  
**13.99**



**BITBURGER**  
Bier oder Biermischgetränk  
Premium Pils, Pils 0.0 oder Radler 0.0  
(+ 3.10 Pfand)  
je **Ka. 20 x 0,5-I-Fl.**  
(11 = 1.10)

**KNÜLLER-PREIS**  
nur **10.99**

# DROGERIE

AB DONNERSTAG, 04.05.



**DR. BEST**  
Zahnbürste  
Hoch-Tief  
versch.  
Härtegrade  
je 1-St.-Packg.

**-18%**  
1.95  
**1.59**



**SENSODYNE**  
**Proschmelz**  
**Zahncreme**  
Zahnschmelzschutz,  
sanft weiß+ oder  
Zahnfleisch+  
je 75-ml-Tube  
(1 l = 53.20)

**-10%**  
4.45  
**3.99**



**HERBACIN**  
**Handcreme**  
**Kamille Original**  
mit Glycerin,  
Schutz und Pflege  
für Hände und  
Nägel, parabenfrei,  
mit Bio-Kamille  
**100-ml-Tube**  
(1 l = 17.90)

**-21%**  
2.29  
**1.79**



**LAVERA**  
**Duschgel**  
Pflegedusche  
2 in 1 oder  
vitalisierend  
oder  
Cremedusche  
sensitiv  
je 250-ml-Fl.  
(1 l = 14.76)

**-15%**  
4.35  
**3.69**



**GARNIER**  
**Body Intensiv**  
**7 Tage**  
pflegende Lotion  
mit Mango-Öl,  
für normale bis  
trockene Haut  
**400-ml-Fl.**  
(1 l = 7.48)

**-18%**  
3.65  
**2.99**



**L'ORÉAL**  
**Men Expert**  
**Deodorant**  
Spray oder Roll-On,  
versch. Sorten  
je 50 - 150-ml-Stück  
(1 l = 14.60 - 43.80)

**KNÜLLER**  
nur  
**2.19**



**L'ORÉAL**  
**Men Expert**  
**Hydra Energy**  
**Feuchtigkeits-**  
**pflege**  
24 h Anti-Müdigkeit,  
gegen Zeichen  
müder Männerhaut  
**50-ml-Spender**  
(1 l = 139.80)

**-12%**  
7.95  
**6.99**



**PANTENE**  
**PRO-V**  
**Intensiv Maske**  
Repair & Care,  
Glatt & Seidig Balsam  
oder Color Protect  
je 300-ml-Tiegel  
(1 l = 11.10)

**-15%**  
3.95  
**3.33**

**KAUFE MIND. 2 MEN EXPERT PRODUKTE FÜR MIND. 9 €**  
**UND ERHALTE ZUSÄTZLICH**

**3€**  
**SOFORT-**  
**RABATT!**



**L'ORÉAL**  
**Men Expert**  
**Duschgel**  
versch. Sorten  
je 250-ml-Fl.  
(1 l = 6.76)

**KNÜLLER**  
nur  
**1.69**

**1 FÜR MIND. 9 € KAUFEN - 3 € SOFORT-RABATT**  
Mit diesem Coupon erhalten Sie 3 € Sofort-Rabatt beim Kauf von mindestens zwei L'Oréal Men Expert Produkten Ihrer Wahl im Wert von mind. 9 € (gültig für das gesamte L'Oréal Men Expert Sortiment) direkt an der Kasse. Nur gültig solange der Vorrat reicht. Nur jeweils ein Coupon pro Kauf einlösbar. Barauszahlung und Rechtsweg sind ausgeschlossen. Nicht mit anderen Promotion-Aktionen kombinierbar. Verbreitung über Internet-Portale und sonstige Vervielfältigung sind untersagt. Gültig in allen deutschen Kaufland-Fillialen.  
Coupon gültig vom 04.05. - 10.05.23  
- auch in Schwarz-Weiß.



**NIVEA MEN**  
**Rasierschaum**  
Protect & Care  
oder Sensitive  
je 200-ml-Dose  
(1 l = 10.95)

**-10%**  
2.45  
**2.19**



**DIE HÖHLE DER LÖWEN**  
BEKANNT AUS DER  
**VX**  
GRÜNDER-SHOW

**SILKSLIDE PRO®**  
**Nasenhaar-trimmer**  
Qualitätsklingen aus Solingen, mit innovativem Klingenschutz je

✓ Schnell, sanft und präzise  
✓ Ohne Strom oder Batterien

**-11%**  
8.99  
**7.99\***



**Bis zu 20% RABATT**  
auf alle Artikel von Hipp<sup>1</sup>

<sup>1</sup>ausgenommen Säuglingsanfangsnahrung

NEU 3 HiPP BABYSANFT EXTRA WEICHE  
HiPP  
4er ZART PFLEGEND FEUCHTTRÖCKER



**ÖKO-TEST**  
K-Classic Essigreiniger 1l  
**gut**  
ÖKO-TEST-Magazin 11/2022

**Essig-reiniger** beseitigt Kalk- und Seifenreste, für Küche, Bad und WC 1-l-Fl.

**DAUERHAFT IM SORTIMENT**  
nur **0.85**



**PELY**  
**Müllbeutel**  
Extra breit mit Zugband, 60-l-Beutel = 11 St. oder 35-l-Beutel = 14 St. je Packg.

**-35%**  
1.99  
**1.29**



**GLADE**  
**Elektrischer Lufterfrischer**  
Nachfüllpackung, versch. Sorten je 20-ml-Packg. (1 l = 166.50)

**-15%**  
3.95  
**3.33**



**ACE**  
**Flecken-entferner**  
für Farben und Feines 2-l-Fl. (1 l = 1.67)

**KNÜLLER**  
nur **3.33**



**DR. BECKMANN**  
**Farb- & Schmutz-fänger 3 in 1**  
ultimativer Verfärbungsschutz, mit extra Farb- und Faserpflege 20-St.-Packg.

**-23%**  
1.95  
**1.49**



**swirl**  
Passende Staubsaugerbeutel TYP PH 86 in der Filiale erhältlich

**AEG**  
**Staubsauger**  
»VX4-1-EB«  
5-fach-Mikrofilter-System, Staubbeutel ca. 3 l, Fugen-/Polsterdüse mit Möbelpinsel, Aktionsradius ca. 7,5 m, 750 W je

**-61%**  
UVP 179.95  
**69.99\***



**ARIEL**  
**Voll- oder Color-waschmittel**  
versch. Sorten, Pulver 1,3 kg, flüssig 1 l oder Pods 285,6 - 321 g, = 14 - 20 Anwendungen je (pro Anwendung = 0.24 - 0.35)

**KNÜLLER**  
nur **4.79**



**K-CLASSIC**  
**Küchentücher**  
saugstark, 3-lagig 2 x 64-Blatt-Rollen

**-10%**  
1.55  
**1.39**



# DIESE WOCHE NEU

## AB DONNERSTAG, 04.05.



- ✓ Mit Schlafkabine und Vorzelt
- ✓ Doppeldach-Konstruktion
- ✓ Einfacher Auf-/Abbau dank Fiberglas-Stecksystem

### Campingzelt für 4 Personen

Zelt aus Polyester, Boden aus Polyethylen, wasserabweisend und witterungsbeständig, Wassersäule 3.000 mm, Außenzelt ca. B 300 x H 130 x T 250 cm, Schlafkabine ca. 210 x 240 cm, Packmaß ca. B 60 x H/T 17 cm, 3 Jahre Garantie je

nur  
**49.99\***

COUNTRYSIDE®

### Camping-Klappstuhl

Gestell aus Stahl, Bezug Polyester, Sitzhöhe ca. 38 cm, max. 110 kg, ca. B 53 x H 61 x T 78 cm, 3 Jahre Garantie je



nur  
**12.99\***

Card nur  
**9.99**

# COUNTRY Side®



### Camping-Klappmöbel-Set

Gestelle aus Aluminium, MDF-Tischplatte ca. 120 x 60 cm, 4 Hocker mit Polyesterbezug (je ca. 110 kg), 3 Jahre Garantie je 5-teilig

nur  
**39.99\***



**Faltbarer Wasserspender**  
aus Kunststoff, ca. 3,5 l, Höhe ca. 32 cm, 3 Jahre Garantie je

nur  
**3.99\***



**Camping-besteck-Set**  
aus Edelstahl, in Box ca. 19 cm, 3 Jahre Garantie je 3-teilig

**-20%**  
4.99  
**3.99\***



### Picknickdecke

aus Polyester, EVA-Unterseite, ca. 200 x 200 cm je

nur  
**9.99\***



**Kühltasche**  
ca. B 22 x H 25 x T 12 cm, 3 Jahre Garantie je

✓ Auch für Flaschen ca. B 14 x H 34 x T 12 cm

**-28%**  
6.99  
**4.99\***



**Gas-Campingkocher**  
Auflage ca. Ø 14 cm, stufenlos regelbar, max. 900 °C/1.200 W, 3 Jahre Garantie je

nur  
**11.99\***

Gaskartuschen in der Filiale erhältlich



**Ultraleicht-Mumien- oder Deckenschlafsack**  
aus Polyester, Komfort-/Grenztemperatur 13,6/10 °C, ca. 220 x 76 cm, 3 Jahre Garantie

✓ Aufgeklappt als Decke verwendbar

**JEDER ARTIKEL**  
**-21%**  
22.99  
**17.99\***



**Gas-Campinglampe**  
stufenlos regelbar, max. 1.200 W, inkl. 3 Glühstrümpfen, 3 Jahre Garantie je

nur  
**11.99\***



**Luftzellenmatte oder Selbstaufblasende Liegematte**  
max. 110 kg, ca. B 193 x H 4 x T 57 cm bzw. ca. B 188 x H 5 x T 66 cm, 3 Jahre Garantie

**JEDER ARTIKEL**  
**-20%**  
24.99  
**19.99\***





Saugnapf-befestigung mit Gelenkführung



✓ Farbmonitor  
4,3 Zoll



**AEG**  
**Digital-Solar-Rückfahrkamera**

Blickwinkel 110°, Kamera-Neigung einstellbar, Nachtsichtfunktion, Abschaltautomatik, Funkübertragung, Kamera-Akku austauschbar, 12-V-Kfz-Anschluss je

**-49%**

UVP 199.95

**99.99\***

✓ Mit Full-HD-DVB-S2-Receiver mit Fernbedienung



**XORO**  
**Camping-Sat-Anlage**  
**»MCA 38 HD Set«**  
Spiegel ca. Ø 39 cm, Single-LNB mit Sat-Finder, 10-m-Sat-Kabel, 2 F-Stecker, Montagekit für Mast- oder Wandmontage, Saugfuß für Autodach oder Glasscheiben, inkl. Transportkoffer je

**-49%**

UVP 99.00

**49.99\***



✓ Aufladen von bis zu 2 Geräten gleichzeitig

**SWITCH ON®**

**Faltpbares Solar-Ladegerät**  
mit 3 Solarpanels, 2 USB-A-Ausgänge je 5 V/2,1 A (max. 5 V/3 A), 21 W, ca. 28 x 62 cm, 3 Jahre Garantie je

nur

**49.99\***



✓ Wandelt 12 V/DC in 230 V/AC Spannung um

✓ Zum Anschluss versch. Geräte mit Netzstecker

**TECHNAXX**

**Wechselrichter »TE16«**  
mit je 2 Steckdosen 230 V und USB-Anschlüssen 5 V, Ausgangsleistung max. 1.200 W, Spitzenleistung 2.400 W, ca. B 16 x H 10 x T 29 cm, inkl. Gerätehalterung und 2 Kabeln je

**-39%**

UVP 149.00

**89.99\***

**MEBUS**  
**Mini-USB-Outdoor-LED-Licht**

**»37282«**  
10 W, 500 lm, mit Karabiner, Flaschenöffner und Magnet, ca. 4,7 x 6,2 cm, inkl. USB-Ladekabel



4 Leuchtmodi



**MEBUS**  
**Digital-Radio-Wecker »37281«**  
FM-Radio, Snooze- und Schlummerfunktion, integrierte Taschenlampe

JEDER ARTIKEL

**-44%**

UVP 17.99

**9.99\***



Ca. 61 cm  
**24 Zoll**

androidtv

NETFLIX  
prime video  
YouTube

E A  
G

✓ Mit 12-V-Adapter für Camping etc.

**CHIQ**  
**Smart-HD-TV**

**»L24G5L«**  
1.366 x 768 px, integr. Triple-Tuner DVB-T2/-C/-S2, Chromecast integriert, HDR10, WLAN, Bluetooth, 2 x HDMI, USB, VESA 200 x 100 mm je

**-43%**

UVP 279.00

**159.00\***

**DIESE WOCHE NEU**

**AB DONNERSTAG, 04.05.**



**Zaunschutz**  
ca. 500 x 100 cm  
(1 m<sup>2</sup> = 2.00)

**Balkonschutz**  
ca. 600 x 75 cm  
(1 m<sup>2</sup> = 2.22)

**Zaun- oder  
Balkon-  
schutz**  
aus reißfestem  
Material, witterungs-,  
UV- und temperatur-  
beständig, mit 440  
bzw. 24 Ösen und  
24-m-Seil  
je

nur  
**9.99\***

**Neu**



✓ Zum Anbringen an  
Zäunen, Geländern  
und Pergolas



**Sichtschutz**  
aus Kunststoff, lang-  
lebig, pflegeleicht,  
witterungs- und  
UV-beständig, inkl.  
Montagematerial,  
ca. 300 x 100 oder  
200 x 150 cm  
je  
(1 m<sup>2</sup> = 6.67)

nur  
**19.99\***

✓ Flexibler Schutz gegen  
Sicht, Wind (>20 km/h)  
und Sonne (UV 50+)

✓ Ausziehbar bis zu 3 m

✓ Mit Selbsteinzug

**AUCH  
ONLINE**

nur  
**49.99\***

**Seitenmarkise ausziehbar**

Alu-Gestell zur Befestigung an der Hauswand, mit stabilem  
Gegenposten zum Einhängen, Bespannung witterungs- und  
UV-beständig, Fläche max. 300 x 160 cm, 3 Jahre Garantie  
je

**COUNTRY  
Side®**



**Gartenmöbel-Set**

aus Stahl und Kunststoff, mit Fußkappen, witterungsbeständig  
und pflegeleicht, Tisch ca. Ø 49 x 47 cm (3,2 kg), Stühle je  
ca. B 59 x H 85 x T 56 cm (je 5,1 kg), 3 Jahre Garantie  
je 3-teilig



nur  
**99.99\***

✓ Passende Halter  
in der Filiale

**Blumentopf  
oder Untersetzer**  
aus Kunststoff,  
versch. Farben, ca.  
Ø 16, 20 oder 30 cm

ab  
**0.49\***

**Blumenkasten  
oder Untersetzer**  
aus Kunststoff,  
versch. Farben,  
ca. 40, 60 oder 80 cm

ab  
**0.99\***



✓ 3-Positionen-Knickvor-  
richtung (-30/0/+30°)

**COUNTRYSIDE®**

**Rechteckschirm**  
Stahlkonstruktion,  
Bezug aus Polyester,  
schmutz- und wasser-  
abweisend, mit UV-  
Schutz, abnehm-  
und handwaschbar,  
Stiel-Ø ca. 32 mm,  
ca. 210 x 140 cm,  
3 Jahre Garantie  
je

nur  
**27.99\***

**Card** nur  
**22.99**

**Neu**

**Schirm-  
ständer**

für Stock-Ø 22 bis  
38 mm, befüllbar bis  
25 kg, für max. 2,5 m<sup>2</sup>,  
3 Jahre Garantie  
je

nur  
**14.99\***





✓ Vorrichtung für Hängeschloss (nicht enthalten)



**Neu**

**Gartenbox**  
aus Kunststoff, witterungs- und UV-beständig, ca. B 44 x H 50 x T 43 cm (ca. 90 l), 3 Jahre Garantie je

nur **19.99\***

**Neu**



✓ Mit Drainage-Noppen für guten Wasserablauf

**Rasenteppich**  
aus Kunststoff, ca. 200 x 100 cm, zuschneidbar je (1 m<sup>2</sup> = 3.50)

nur **6.99\***

**2 IN 1**

✓ Auch als Unkrautvernichter einsetzbar

**AUCH ONLINE**



**PARKSIDE Langstiel-Heißluftgebläse »PLHLG 2000 C22«**  
3 Temperaturstufen (100/350/650 °C), Luft max. 500 l/min, Gebläsekopf drehbar (Stab-/Pistolenform), aufrecht stellbar für stationären Einsatz, Standfuß ausklappbar, 2.000 W, inkl. versch. Düsen und Verlängerungsstiel, 3 Jahre Garantie je

nur **19.99\***

**FISKARS**



**Rasenkanten-/Grasschere »Solid«**  
mit Sicherheitsverschluss, ca. 31 cm je **12.99\***



**Bypass-Gartenschere**  
für Schneidgut bis Ø 20 mm, ca. 19 cm je **9.99\***

**Gartenschere »Snip«**  
Micro-Tip-Klingen für feinen Beschnitt bis Ø 5 mm, ca. 21 cm je **7.99\***



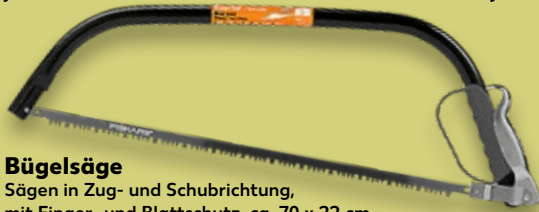
**Heckenschere**  
Schneidklingen mit Wellenschliff, Anschlagpuffer, Länge ca. 58 cm je **17.99\***



**Universalmesser**  
ideal für Jagd und Fischerei, Klinge ca. 10 cm, mit Fingerschutz je **7.99\***



**Pflanzset**  
Blumenkelle und Pflanzgabel, je ca. 29 cm je 2-teilig **7.99\***



**Bügelsäge**  
Sägen in Zug- und Schubrichtung, mit Finger- und Blattschutz, ca. 70 x 22 cm je **12.99\***

**GARTENGERÄTE**

ab **7.99\***



**Spaten**  
Länge ca. 117 cm je **17.99\***

**Teleskop-Astschere**  
für Schneidgut bis Ø 38 mm, Länge ca. 63 - 83 cm je **17.99\***



**Laubbesen XL**  
mit Alu-Stiel, ca. 65 x 174 cm je **17.99\***



**Sprinkler »M«**  
für 150 bis 300 m<sup>2</sup>, mit Wasserspar-technologie je **16.99\***

**GARTENGERÄTE**

ab **16.99\***



**Camping-Axt**  
Klinge aus doppelt gehärtetem Stahl, antihaftbeschichtet, Griff aus glasfaser-verstärktem Kunststoff, ca. 23 cm je

nur **29.99\***



**Schlauch-trommel-Set »Waterwheel Solid M«**  
360°-Rotation, mit Schlauch ca. 20 m, Zuleitung ca. 1,5 m, inkl. Anschlüsse je

**AKTION**  
nur

**49.99\***

**DIESE WOCHE NEU**

**AB DONNERSTAG, 04.05.**

✓ Mit verdeckter Knopfleiste



Ca. 135 x 200 cm  
je 2-teilig 9.99\*

Ca. 155 x 220 cm  
je 2-teilig 12.99\*

2 Kissenbezüge,  
Ca. 200 x 220 cm  
je 3-teilig 14.99\*

•SANFOR•

**LIV&BO®  
Renforcé-  
Bettwäsche-Set**  
aus Baumwolle und  
Polyester, Kissen-  
bezug ca. 80 x 80 cm  
je Set

**AKTION**  
ab  
**9.99\***



**LIV&BO®  
Jersey-  
Spannbettlaken**  
aus Baumwolle und  
Polyester, für Steg-  
höhen bis 20 cm

•SANFOR•

✓ Mit Rundum-  
gummizug

Ca. 90 - 100 x 200 cm  
je 5.99\*  
Ca. 140 - 160 x 200 cm  
je 7.99\*  
Ca. 180 - 200 x 200 cm  
je 9.99\*

ab  
**5.99\***



✓ Mit oder ohne Bett-  
wäsche verwendbar  
✓ Ideal für Gästebetten

**LIV&BO®  
Reise-Bettenset**  
Bezüge und Füllung  
aus Polyester, ca.  
135 x 200/80 x 40 cm  
je 2-teilig

nur  
**9.99\***



**OYANDA®  
Nachthemd**  
aus Baumwolle,  
Single-Jersey-Quali-  
tät, 36/38 - 44/46  
je

nur  
**5.99\***



**Bügel-BH**  
aus Polyamid, Polyester und  
Elastan (LYCRA®), 85 - 90 C - D  
je 4.99\*



**Feinsöckchen  
20 DEN**  
aus Polyamid,  
Einheitsgröße  
je 10 Paar 1.99\*

**OYANDA®  
Wäsche oder  
Feinsöckchen**

ab  
**1.99\***

**Miederslips**  
aus Polyamid,  
Polyester und Elastan  
(LYCRA®),  
40/42 - 48/50  
je 2-St.-Packg. 5.99\*

Kaufland Card  
Mitglieder  
bekommen  
zusätzlich  
**25% RABATT**  
auf Pyjamas dieser Aktion.



**Klein-  
kinder**  
86/92 -  
110/116  
je 3.99\*



**Kinder**  
122/128 - 146/152  
je 4.99\*

**Damen**  
36/38 - 44/46  
je 6.99\*

**Herren**  
48/50 - 56/58  
je 7.99\*

**KUNIBOO®/  
HIP&HOPPS®/  
OYANDA®/  
TOWNLAND®**  
Shorty-Pyjama  
aus Baumwolle  
je 2-teilig

**AKTION**  
ab  
**3.99\***

\*Aktionsware kann aufgrund begrenzter Vorratsmengen bereits im Laufe des ersten Angebotstages ausverkauft sein. Abgaben nur in handelsüblichen Mengen und solange der Vorrat reicht. Alle Artikel ohne Deko. Abbildungen ähnlich. Irrtum vorbehalten. Für Druckfehler keine Haftung. Alle Filialangebote auch unter [filiale.kauffland.de](http://filiale.kauffland.de).





**OYANDA®**  
**T-Shirt**  
 aus Viskose und  
 Elastan (LYCRA®),  
 36/38 - 44/46  
 je

nur  
**4.99\***



**Poloshirt**  
 Pikee-Qualität,  
 M - XL  
 je **7.99\***

**Bermudas**  
 mit Elastan  
 (LYCRA®), 50 - 58  
 je **9.99\***



**TOWNLAND®**  
**Herren-Textilien**  
 aus Baumwolle

ab  
**4.99\***

**Achselhemden**  
 Feinripp-  
 Qualität, 5 - 7  
 je 2-St.-Packg. **4.99\***



**OYANDA® /  
 TOWNLAND®**  
**Tieffußbett-  
 Pantoletten**  
 PU-Obermaterial,  
 Textil-Futter, Leder-  
 decksohle, EVA-  
 Laufsohle, 37 - 41  
 bzw. 41 - 46  
 je Paar

nur  
**6.99\***

**SWITCH ON®**  
**Messgeräte**  
 Bluetooth zur Messwert-Übertragung an kostenlose  
 App „HealthForYou“, inkl. Batterien, 3 Jahre Garantie



✓ Inkl. Tasche und  
 Blutdruckpass



**Oberarm-  
 Blutdruck-  
 messgerät**  
 »SMB 69«  
 für Umfang 22 -  
 42 cm, 2 Speicher-  
 plätze für je  
 100 Messwerte  
 je

nur  
**19.99\***

✓ Inkl. Halteband  
 und Gürteltasche



**Pulsoximeter**  
 »SPO 55«  
 zeigt Sauerstoff-  
 sättigung (SpO<sub>2</sub>)  
 und Puls, Speicher  
 für 100 Messwerte  
 je

nur  
**19.99\***



✓ Auch für  
 Gegenstände  
 und Flüssig-  
 keiten

**Multifunktions-  
 thermometer**  
 »SFT 81«  
 Messung an Ohr  
 oder Stirn, Fieber-  
 alarm (optisch),  
 30 Speicherplätze  
 je

nur  
**19.99\***



✓ Misst Gewicht, Knochen-  
 masse, Körperfett, Körper-  
 wasser und Muskelanteil  
 ✓ Berechnet Kalorienbedarf

**Diagnosewaage**  
 »SBF 77«  
 5 Aktivitätsgrade,  
 8 Benutzer-Speicher,  
 je 30 Werte, für max.  
 180 kg, ca. 30 x 30 cm  
 je

nur  
**17.99\***



✓ Gepolsterte  
 Decksohle mit  
 Memory-Effekt

**STEP BY STEP  
 COMFORT**  
**Frottee-  
 Hausschuhe**  
 aus Textil, TPR-  
 Laufsohle,  
 37 - 41 bzw. 41 - 45  
 je Paar

nur  
**4.99\***



**NEWCENTIAL®**  
**Arm- und  
 Beintrainer**  
 stufenlos einstell-  
 barer Widerstand,  
 3 Jahre Garantie  
 je

✓ Computer mit  
 7 Funktionen  
 (inkl. Batterie)

nur  
**29.99\***



**Socken**  
 -39% UVP-9.95 **5.99\***

**Sneakersocken**  
 -44% UVP-8.95 **4.99\***

**CAMEL ACTIVE**  
**Herren-Socken  
 oder -Sneakersocken**  
 aus Baumwolle, Poly-  
 amid und Elastan,  
 39/42 - 43/46  
 je 3 Paar

**AKTION**  
 ab  
**4.99\***

**DIESE WOCHE NEU**

**AB DONNERSTAG, 04.05.**



**JACOBS**  
Tassimo  
Kaffee-Kapseln  
versch. Sorten,  
je 8 - 21 Tassen  
je **118,4 -**  
**268-g-Packg.**  
(1 kg = 22.36 - 50.77)

**DAUERHAFT IM  
SORTIMENT**

nur

**5.99**



✓ Automatisches  
Reinigungsprogramm

**BOSCH**  
Kapsel-  
kaffeemaschine  
Tassimo

»TAS1106«  
One-Touch Bedie-  
nung, Wassertank  
ca. 0,7 l, ca. B 17 x  
H 27 x T 32 cm,  
1.400 W  
je

**-75%**

**UVP 119.99**

**29.99\***

**JETZT BIS ZU  
20€  
GUTSCHEINE  
SICHERN<sup>1</sup>**  
<sup>1</sup>Die vollständigen Teilnahme-  
bedingungen finden Sie  
auf tassimo.de,  
Teilnahme ab  
18 Jahren

**SWITCH ON®**  
Multi-  
zerkleinerer  
»CH-B0101«  
mit 2 Stufen,  
abnehmbare  
Teile spülma-  
schinengeeig-  
net, 260 W,  
3 Jahre Garantie  
je



Ca. 500 ml

**-40%**

**19.99**

**11.99\***



**EMSA**  
Thermobecher  
»Travel Mug  
Compact«

aus doppel-  
wandigem  
Edelstahl,  
spülma-  
schinen-  
geeignet, ca. 15 cm  
je

Ca. 300 ml

**-50%**

**UVP 25.99**

**12.99\***

✓ 6 Geschwindigkeits-  
stufen + Turbo



**SWITCH ON®**  
Handmixer  
»HM-H1701«  
Aufsätze aus  
Edelstahl, max.  
300 W, 3 Jahre  
Garantie  
je

nur

**14.99\***



Ca. 1.500 ml



**SWITCH ON®**  
Standmixer  
»TB-D0101«  
5 Stufen, 600 W,  
3 Jahre Garantie  
je

**-16%**

**29.99**

**24.99\***

✓ Impuls-/Ice-  
Crush-Funktion



**BOSCH**  
Stabmixer

»MSM6B150«  
mit 4 Klingen, Mix-  
becher mit Skalierung,  
Zubehör spülmaschi-  
nengeeignet, 350 W  
je

**-40%**

**UVP 29.99**

**17.99\***

**AUCH  
ONLINE**

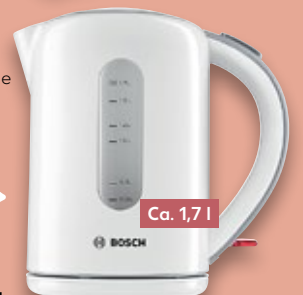
**BOSCH**  
Küchenmaschine  
»MUM4428«  
mit 4 Schaltstufen,  
Kunststoff-Rührschüssel  
ca. 3,9 l, spülmaschinen-  
fest, max. 500 W  
je

**-47%**

**UVP 169.99**

**89.99\***

Beidseitige  
Wasser-  
stands-  
anzeige



Ca. 1,7 l

**BOSCH**  
Wasserkocher

»TWK7601«  
entnehmbarer Kalk-  
filter mit Ausguss,  
verdecktes Heizele-  
ment, max. 2.200 W  
je

**-28%**

**UVP 34.99**

**24.99\***



# ALLES FÜR DIE KÜCHE



Brotmesser



Ausbeinmesser



Fleischmesser



Kochmesser



3-teiliges-Set



3-teiliges-Set

SPICE&SOUL®

Messer oder  
Messer-Set

Klingen aus Edelstahl,  
Griffe aus Kunststoff,  
spülmaschinengeeignet, versch.  
Ausführungen,  
3 Jahre Garantie

JEDER ARTIKEL

nur

1.99\*

ALLES FÜR  
**1€**



2 Mikrofaser-  
tücher

je ca. 30 x 30 cm



Flaschenbürste  
aus Kunststoff und  
Stahl, ca. 39 cm



Schneebesen  
aus Edelstahl,  
ca. 25 cm



Neu

SPICE&SOUL®  
Küchenläufer  
aus Polyester, mit  
Vinyl-Beschichtung,  
robuste und pflege-  
leichte Oberfläche,  
zuschneidbar,  
ca. 180 x 65 cm  
je

nur

12.99\*



3  
Stück

SPICE&SOUL®

Geschirrtücher

aus Baumwolle,  
waschbar bis 60 °C,  
je ca. 50 x 70 cm,  
je 3-St.-Packg.

nur

4.99\*

ALLES FÜR  
**2€**



Sekundenkleber  
je ca. 3 g  
je 6-St.-Packg.  
(1 kg = 111.12)



2 Feuchtwisch-  
bezüge

aus Mikrofaser,  
je ca. 45 x 15 cm



Spülschüssel

aus Kunststoff,  
ca. 8 l



Ca. Ø 23 x 12 cm

Ca. Ø 26 x 6,5 cm

Ca. B 31 x H 7,5 x T 13 cm

ZENKER  
Spring-,  
Gugelhupf-  
oder Königs-  
kuchenform  
aus Stahl, anti-  
haftbeschichtet  
je

-40%

UVP 9.99

5.99\*

4 x ca. 400 ml



3 x ca. 1 l



2 x ca. 2 l

SPICE&SOUL®

Frischhalte-  
dosen-Set

aus Kunststoff, tem-  
peraturbeständig  
von -18 bis +80 °C,  
spülmaschinengeeignet, 3 Jahre  
Garantie  
je Set

nur

2.99\*



Kinderbuch  
versch. Titel

## TREUEAKTION

**WENGER**

bis 24.05.2023

Punkte sammeln. Prämie sichern.



(Ohne Inhalt)

Bis zu  
**64%**  
sparen



## TREUE-AKTIONSWOCHEN VOM 04.05. BIS 17.05.

Einlösen nur mit  
**Kaufland Card:**



**10 PUNKTE** =  
(ALS COUPON)

**1 TREUEPRÄMIE**  
ZUM JEWEILIGEN  
TREUEPREIS!

Einlösen mit  
**Sammelheft:**



**20 PUNKTE** =  
(ZUM KLEBEN)

**2 TREUEPRÄMIEN**  
ZUM JEWEILIGEN  
TREUEPREIS!

Alle Treueprämien in der **Kaufland-App**, im Sammelheft,  
in der Filiale und unter [kauffland.de/treueaktion](https://www.kauffland.de/treueaktion)

\* Im Vergleich zum UVP. Solange der Vorrat reicht.

# KNÜLLER

\*ARTIKEL NUR AN ENTSPRECHENDER FRISCHETHEKE ERHÄLTlich (SIEHE RÜCKSEITE).

## AB MONTAG, 08.05.

# MOMI

## UNSERE WOCHENSTART-HIGHLIGHTS



500-g-Netz



Südafrik./ peruan. Avocados »Hass«, Kl. I 500-g-Netz (1 kg = 2.98)

**AKTION**  
nur **1.49**



**K-CLASSIC**  
**Stremel-lachs**  
natur, Mexiko Style, mit Pfeffer oder Dill je 125-g-Packg. (1 kg = 22.32)

**-20%**

3.49

**2.79**



**KNÜLLER-PREIS**  
nur

**0.79**

**Card** nur **0.59**  
(1 kg = 1.18)

**MÜLLER**  
**Frucht-Buttermilch**  
versch. Sorten je 500-g-Fl. (1 kg = 1.58)



**BÄREN-MARKE**  
**Genussvolle Kaffee-Milch**  
Kondensmilch, 8 % Fett 170-g-Fl. (1 kg = 5.18)

**-31%**

1.29

**0.88**



**WIESEN-HOF**  
**Dtsch. Hähnchen-Schenkel**  
HKL A, ungewürzt 1-kg-Packg.

**-24%**

4.39

**3.33**



**DOVGAN**  
**Plombir**  
Waffeluteneis oder Bubbles, versch. Sorten je 2 - 6 St. = 200 - 780-ml-Packg. (1 l = 2.85 - 11.10)

**KNÜLLER-PREIS**  
nur

**2.22**



**RAMA**  
**Brot-aufstrich mit Butter**  
klassisch oder mit Meersalz je 225-g-Packg. (1 kg = 5.29)

**KNÜLLER-PREIS**  
nur

**1.19**





**Ital. Rucola oder Pflücksalat**  
Kl. I  
je 125-g-Packg.  
(1 kg = 6.32)

**AKTION**  
nur  
**0.79**

**ERHÄLTlich AN DER FRISCHETHEKE**

**AUS EIGENER HERSTELLUNG**



**Kaisersfleisch<sup>1</sup>**  
Kasseler gekocht, zart und saftig  
100 g

**1/2 PREIS**  
2.19  
**1.09**

**ERHÄLTlich AN DER FRISCHETHEKE**



**PUSTERIA Pustertaler<sup>1</sup>**  
Südtiroler Schnittkäse, leicht pikant, 50 % Fett i. Tr.  
100 g

**1/2 PREIS**  
2.39  
**1.19**

**QUALITÄT AUS DEUTSCHLAND**

**Haltungsform**  
1 2 3 4  
StallhaltungPlus  
haltungform.de



**K-PURLAND Hüftsteak Pfeffer Style**  
vom Schwein, mariniert, 3 Stück  
kg

**-12%**  
7.99  
**6.99**

**FRISCHEVERSPRECHEN KAUFLAND QUALITÄT**

**ERHÄLTlich BEI UNSERER BÄCKEREI**



**Besonderes**  
bei Kaufland

**Bergbauernbrot**  
Roggenmischbrot, mit Sauerteig gebacken  
620-g-Stück  
(1 kg = 3.05)

**KNÜLLER-PREIS**  
nur  
**1.89**

**ERHÄLTlich AN DER FRISCHETHEKE**



**HARZBUDE Handkäse**  
mit Kümmel, Klassisch oder mit Edelschimmel, Magerstufe  
je 200-g-Packg.  
(1 kg = 9.95)

**-33%**  
2.99  
**1.99**

**QUALITÄT AUS DEUTSCHLAND**

**Haltungsform**  
1 2 3 4  
StallhaltungPlus  
haltungform.de



**K-CLASSIC Edel-Salami**  
Spitzenqualität  
650-g-Stück  
(1 kg = 7.37)

**-12%**  
5.49  
**4.79**

**ERHÄLTlich AN DER FRISCHETHEKE**



**LANDLIEBE Landkäse oder FRICO Gouda Holland jung**  
versch. Sorten Landkäse, 45 - 48 % Fett i. Tr.  
je 150-g-Packg.  
(1 kg = 9.27)

**-36%**  
2.19  
**1.39**

**ERHÄLTlich AN DER FRISCHETHEKE**



**ALPENHOF Schmelzkäse-Zubereitung**  
versch. Sorten, z. B. Sahne, 50 % Fett i. Tr.  
je 150-g-Packg.  
(1 kg = 7.94)

**-25%**  
1.59  
**1.19**



# KNÜLLER

AB MONTAG, 08.05.



**KNÜLLER-PREIS**

**K-CLASSIC Pinienkerne**  
naturblasser  
**50-g-Packg.**  
(1 kg = 35.00)

nur  
**1.75**



**KNÜLLER-PREIS**

**K-CLASSIC Studentenfutter**  
Classic oder  
mit Erdnüssen  
je **200-g-Packg.**  
(1 kg = 6.95)

nur  
**1.39**



**-22%**

**SONNEN BASSERMANN**  
Fertig-  
gericht  
versch. Sorten  
je **375 - 480-g-Packg.**  
(1 kg = 5.82 - 7.44)

3.59  
**2.79**

**Card -30%**  
**2.49**  
(1 kg = 5.19 - 6.64)



**KNÜLLER-PREIS**

**MILKA Gebäck**  
versch.  
Sorten  
je **150 - 260-g-Packg.**  
(1 kg = 5.74 - 9.94)

nur  
**1.49**



**-22%**

**K-CLASSIC Erdnüsse**  
geröstet,  
versch. Sorten  
je **150-g-Beutel**  
(1 kg = 4.60)

0.89  
**0.69**



**-17%**

**STORCK Werther's Original**  
versch. Sorten  
je **180 - 245-g-Beutel**  
(1 kg = 5.68 - 7.73)

1.69  
**1.39**

## PFLANZEN-ANGEBOTE GÜLTIG BIS 13.05.

**Muttertagsarrangements**  
versch. Ausführungen,  
Topf  
Ø 7 - 20 cm  
je

**AKTION ab 3.99**

4.99, 3.99, 6.99, 6.99, 7.99, 9.99, 8.88





**NESCAFÉ**  
Classic oder  
Classic Mild  
löslicher  
Bohnenkaffee  
je 200-g-Glas  
(1 kg = 27.45)

**-33%**  
8.29  
**5.49**



0,5-l-Dose

**PAULANER**  
Spezi  
Orangen-  
limonade  
mit Cola,  
koffeinhaltig  
(+ 0.25 Pfand)  
0,5-l-Dose  
(11 = 1.58)

**AKTION**  
nur  
**0.79**\*



**FREIXENET**  
Span. Sekt  
versch. Sorten,  
auch alkoholfrei  
je 0,75-l-Fl.  
(11 = 5.32)

**KNÜLLER-PREIS**  
nur  
**3.99**



**GRANT'S**  
Triple Wood  
Blended Scotch  
Whisky  
würzig, mit leichter  
Rauchnote und  
der Süße von Vanille  
und Karamell,  
40 Vol. %  
0,7-l-Fl.  
(11 = 14.28)

**-25%**  
13.49  
**9.99**



**FERNET-BRANCA**  
Kräuterbitter  
mit 27 Kräutern und  
Gewürzen hergestellt,  
im Eichenfass gereift,  
35 Vol. %  
0,7-l-Fl.  
(11 = 17.13)

**-25%**  
15.99  
**11.99**

**JACK DANIEL'S**  
Alkoholisches  
Mix-  
getränk  
Tennessee-  
Whiskey  
mit Cola,  
Lynchburg  
Lemonade,  
Berry  
oder  
Ginger,  
z. T.  
koffein-  
haltig,  
10 Vol. %  
(+ 0.25  
Pfand)  
je 0,33-l-  
Dose  
(11 = 6.03)



**KNÜLLER-PREIS**  
nur  
**1.99**



**ALLGÄUER**  
BÜBLE BIER  
Edelbräu  
in der  
Bügelflasche  
(+ 4.50  
Pfand)  
Ka. 20 x  
0,5-l-Fl.  
(11 = 1.40)

**KNÜLLER-PREIS**  
nur  
**13.99**



**K-CLASSIC**  
Kau-  
röllchen-  
Katzen-  
snack  
versch. Sorten  
je 10 St. =  
50-g-Packg.  
(1 kg = 15.80)

**-16%**  
0.95  
**0.79**



**NIVEA**  
Haarspray  
oder  
Schaum-  
festiger  
versch. Sorten  
je 150 -  
250-ml-Dose  
(11 = 9.56 - 15.94)

**KNÜLLER-PREIS**  
nur  
**2.39**

# KNÜLLER

## AB MONTAG, 08.05.

### Big Pack



**KINDER Riegel**  
feine Milchcreme umhüllt von zartschmelzender Vollmilchschokolade  
**18 St. = 378-g-Packg.**  
(1 kg = 7.91)

**KNÜLLER-PREIS**

nur **2.99**



**REINERT Bärchen-spezialitäten**  
versch. Sorten  
je **125-g-Becher** oder **90 - 180-g-Packg.**  
(1 kg = 8.28 - 16.56)

**-34%**

2.29  
**1.49**



**RAMA Cremefine**  
zum Aufschlagen oder Kochen, 7 - 19 % Fett, versch. Sorten  
je **200-g-Becher** oder **250-ml-Fl.**  
(1 kg = 3.85 oder 1 l = 3.08)

**KNÜLLER-PREIS**  
nur **0.77**

**Card** nur **0.66**  
(1 kg = 3.30 oder 1 l = 2.64)



Weißwein süß

Weißwein trocken

**MAYBACH Qualitätswein**  
Pfalz, z. B. Riesling trocken:  
ausgewogen, fein, angenehme Fruchtnote, passt zu hellem Fleisch, Geflügel, Gemüse  
je **0,75-l-Fl.**  
(1 l = 3.99)

**-42%**

5.19  
**2.99**



**NESCAFÉ Dolce Gusto Kapseln**  
versch. Sorten, auch in Bio-Qualität  
je **12 - 16 St. = 84 - 256-g-Packg.**  
(1 kg = 13.64 - 41.55)

**-36%**

5.49  
**3.49**

### ANGEBOTE DER KOMMENDEN WOCHE:



## KEINE ANGEBOTE MEHR VERPASSEN!

**UNSEREN PROSPEKT FÜR NÄCHSTE WOCHE SCHON AM SONNTAG IN WHATSAPP ERHALTEN.**

Datenschutzhinweise unter [kaufland.de/whatsapp-datenschutz](http://kaufland.de/whatsapp-datenschutz)



**74177 Bad Friedrichshall-Kochendorf** Industriestraße 12 ◆●▲; **74906 Bad Rappenau** Raiffeisenstraße 25 ◆●▼; **74072 Heilbronn** Olgastraße 57 ◆●▲; **74074 Heilbronn** Stuttgarter Straße 85 ◆●▼; **74080 Heilbronn-Böckingen** Neckargartacher Straße 111 ◆●▲; **74360 Ilsfeld** Robert-Mayer-Straße 19 ◆●▼; **74172 Neckarsulm** Rötelstraße 35 ◆●▼▲; **74189 Weinsberg** Haller Straße 59 ◆●▲;

Unsere Frischetheken: Wurst- und Käsetheke ◆ Feinkosttheke ● Fleischtheke ■ Fischtheke ▼ Fisch in Selbstbedienung ▲

\*Aktionsware kann aufgrund begrenzter Vorratsmengen bereits im Laufe des ersten Angebotstages ausverkauft sein. Abgaben nur in haushaltsüblichen Mengen und solange der Vorrat reicht. Alle Artikel ohne Deko. Abbildungen ähnlich. Irrtum vorbehalten. Für Druckfehler keine Haftung. Alle Filialangebote auch unter [filiale.kaufland.de](http://filiale.kaufland.de). • Weitere Informationen zu Produktsiegeln finden Sie unter [kaufland.de/siegel](http://kaufland.de/siegel). • Die blau gekennzeichneten Kaufland Card Preise werden nur bei Vorzeigen der Kaufland Card an der Kasse gewährt. • **Filialangebote:** Kaufland Dienstleistung GmbH & Co. KG, Rötelstraße 35, 74172 Neckarsulm; Firma und Anschrift unserer Vertriebsgesellschaften finden Sie unter [filiale.kaufland.de](http://filiale.kaufland.de) bei der Filialauswahl oder mittels unserer **Service-Nummer 0800 / 15 28 352**. E-Mail: [kundenmanagement@kaufland.de](mailto:kundenmanagement@kaufland.de). Unser Unternehmen ist bio-zertifiziert durch DE-ÖKO-006 • **Online-Marktplatz-Angebot Verkäufer »Kaufland«:** Kaufland e-commerce GmbH, Stiftsbergstraße 1, 74172 Neckarsulm. • **Druck:** appli druck GmbH, Senefelderstraße 3-11, 86650 Wemding



[www.blauer-engel.de/uz195](http://www.blauer-engel.de/uz195)



# Alle Vorteile in nur einer App!



**NEU!**

Jetzt App  
downloaden und  
Vorteile sichern!



JETZT BEI  
Google Play

Laden im  
App Store

Folgt uns auch bei Social Media

 familienmomente\_kaufland

 FamilienMomente by Kaufland

## Hier mehr erfahren:

[kaufland.de/familienmomente](https://kaufland.de/familienmomente)

<sup>1</sup>nach Registrierung für ein Kaufland Kundenkonto und Anmeldung bei FamilienMomente einmalig zur Geburt und zu den ersten vier Geburtstagen Ihres Kindes.

**GRILLEN BEGINNT  
JETZT ONLINE:**

Entdecke mehr als 30.000 Non-Food-  
Artikel für die Grillsaison auf unserem  
Online-Marktplatz  
**Kaufland.de**



# DU LIEBST GRILLEN? *DU* KRIEGST GRILLEN!

MEHR ALS  
**1.000**  
GRILLARTIKEL  
ZUM KLEINEN  
PREIS

Weitere Infos unter [kaufland.de/grillen](https://www.kaufland.de/grillen)



**WEIL  
OBST &  
GEMÜSE  
FRISCH AM  
BESTEN  
SCHMECKEN**



- ✓ **Täglich frische  
Anlieferung**
- ✓ **Wir kontrollieren  
regelmäßig die Frische**
- ✓ **Über das Jahr verteilt  
bieten wir mehr als  
400 frische Obst- und  
Gemüseartikel an**

Weitere Infos unter  
[kaufland.de/frische](https://www.kaufland.de/frische)

