

VON DONNERSTAG, 06.04.2023 BIS MITTWOCH, 12.04.2023



**Kaufland**

**DIESE WOCHE  
MIT DER**



**Bis zu 24 Euro  
sparen!¹**

¹Mögliche Mindestpreisersparnis für Kaufland Card Mitglieder bei einmaligem Erwerb aller Kaufland Card Artikel im aktuellen Prospekt im Vergleich zum Erwerb ohne Kaufland Card. Ersparnis kann in manchen Filialen auch höher ausfallen.

**WIR  
WÜNSCHEN  
FROHE  
STERN!**



**ALLES FÜR EIN  
LECKERES  
GRILL-  
ERLEBNIS  
IM INNENTEIL!**



**Kernlos**



**Ind.  
Tafeltrauben,  
hell**

Sorte laut  
Auszeichnung,  
Kl. I  
**500-g-Packg.**  
(1 kg = 2.98)

**AKTION  
nur  
1.49**



**MÜLLER  
Joghurt mit  
der Ecke**

3,8 % Fett im  
Milchanteil,  
versch. Sorten  
je **115 - 150-g-  
Becher**  
(1 kg = 2.20 - 2.87)

**-58%  
0.79  
0.33**



**KERRYGOLD  
Butter oder**

**Extra**  
original irische  
Butter oder  
irische Butter  
mit Rapsöl,  
Extra gesalzen  
oder ungesalzen  
je **200-g-Becher  
oder 250-g-Packg.**  
(1 kg = 5.96 - 7.45)

**KNÜLLER-PREIS  
nur  
1.49**



**Ab jetzt  
20 x 0,5 l  
24 x 0,33 l  
zum selben  
Aktionspreis**

**BITBURGER  
Premium Pils,  
Radler 0.0  
oder Pils 0.0  
(+ 3.42 Pfand)  
je Ka. 24 x 0,33-l-Fl.  
(1 l = 1.27)**

(+ 3.10 Pfand)  
je Ka. 20 x 0,5-l-Fl.  
(1 l = 1.00)

**AKTION  
nur  
9.99**



**IGLO  
Fischstäbchen**

versch. Sorten  
je **224 - 450-g-Packg.**  
(1 kg = 4.94 - 9.92)

**KNÜLLER-PREIS  
nur  
2.22**



\*Aktionsware kann aufgrund begrenzter Vorratsmengen bereits im Laufe des ersten Angebotstages ausverkauft sein. Abgaben nur in haushaltsüblichen Mengen und solange der Vorrat reicht. Alle Artikel ohne Deko. Abbildungen ähnlich. Irrtum vorbehalten. Für Druckfehler keine Haftung. Alle Filialangebote auch unter [filiale.kaufland.de](http://filiale.kaufland.de). Weitere Informationen zu Produktsiegeln finden Sie unter [kaufland.de/siegel](http://kaufland.de/siegel).



# KNÜLLER

AB DONNERSTAG, 06.04.



Span.  
Paprika  
rot, lose  
Kl. I  
kg

**AKTION**  
nur  
**3.79**\*



**Bio**  
Ecuador./  
peruan.  
Bio-Bananen  
kg

**AKTION**  
nur  
**1.79**\*



**K-PURLAND**  
Schweine-  
schnitzel  
saftig,  
aus der Keule  
geschnitten,  
ideal zu Spargel  
kg

**KNÜLLER-PREIS**  
nur  
**6.49**

Haltungs-  
form  
1 2 3 4  
StallhaltungPlus  
haltungform.de



Span./  
niederl.  
Gurke,  
lose  
Kl. I  
Stück

**AKTION**  
nur  
**0.59**\*

200-g-Bund



Ital./span.  
Spargelspitzen  
grün, Kl. I  
200-g-Bund  
(1 kg = 14.95)  
oder  
Span./ital.  
Spargel  
grün, Kl. I  
400-g-Bund  
(1 kg = 7.48)

**AKTION**  
nur  
**2.99**\*

400-g-Bund



**RAMA**  
Cremefine  
zum Auf-  
schlagen  
oder Kochen,  
7 - 19 % Fett,  
versch. Sorten  
je 200-g-Becher  
oder 250-ml-Fl.  
(1l = 3.16 oder  
1 kg 3.95)

**-43%**  
1.39  
**0.79**



**GRÜNLÄNDER**  
Dtsch.  
Schnittkäse  
in Scheiben  
oder Würfeln,  
48 - 50 %  
Fett i. Tr.,  
versch. Sorten  
je 100 - 140-g-  
Packg.  
(1 kg = 10.65 -  
14.90)

**KNÜLLER-PREIS**  
nur  
**1.49**



**MÖVEN-  
PICK**  
Eis  
versch. Sorten  
je 800 - 900-ml-  
Packg.  
(1l = 1.85 - 2.08)

**-58%**  
3.99  
**1.66**



**BREFOOD**  
Kaninchen-  
keulen  
küchenfertig  
1-kg-Packg.

**-15%**  
11.79  
**9.99**

Haltungs-  
form  
1 2 3 4  
Premium  
haltungform.de

\*Aktionsware kann aufgrund begrenzter Vorratsmengen bereits im Laufe des ersten Angebotstages ausverkauft sein. Abgaben nur in haushaltsüblichen Mengen und solange der Vorrat reicht. Alle Artikel ohne Deko. Abbildungen ähnlich. Irrtum vorbehalten. Für Druckfehler keine Haftung.



**Besonderes**  
bei Kaufland



**MONTORSI**  
Ital. Salami  
in Scheiben,  
Rustico,  
Spianata  
Romana oder  
Milano  
je **100-g-Packg.**  
(1 kg = 19.90)

**-20%**  
2.49  
**1.99**

**Card -32%**  
**1.69**  
(1 kg = 16.90)



**KNACK & BACK**  
**Brötchen zum Selberbacken**  
Frischteig für  
Sonntags-,  
Mehrkorn-  
Brötchen,  
Croissants oder  
Zimtschnecken  
je **6 - 8 St. =**  
**240 - 400-g-Dose**  
(1 kg = 3.48 - 5.80)

**KNÜLLER-PREIS**  
nur  
**1.39**



**KÜHNE**  
**Schlemmer-  
töpfchen**  
mit Honig  
oder Kräutern  
verfeinerte  
Gürkchen  
je **530-g-Glas**  
Abtropfgewicht  
300 g (1 kg = 6.30)

**-42%**  
3.29  
**1.89**



**COPPENRATH & WIESE**  
**Torte**  
Festtagstorte, versch. Sorten,  
oder Bunte Sahneplatte Auslese  
je **800 - 1550-g-Packg.**  
(1 kg = 4.42 - 8.57)

**KNÜLLER-PREIS**  
nur  
**6.85**



**DE CECCO**  
Ital. Pasta  
aus Hartweizengrieß,  
mit Bronzeformen  
hergestellt,  
versch. Sorten  
je **500-g-Packg.**  
(1 kg = 2.58)

**1/2 PREIS**  
2.69  
**1.29**



**K-CLASSIC**  
**Sonnen-  
blumenkerne**  
naturbelassen  
**1-kg-Packg.**

**AKTION**  
nur  
**1.99**



**DALLMAYR**  
**Kaffee-Pads**  
Spitzenkaffee,  
schonend  
veredelt,  
Prodomo oder  
Crema d'Oro  
mild & fein  
je **16 St. =**  
**112-g-Beutel**  
(1 kg = 14.20)

**-30%**  
2.29  
**1.59**



**KRÜGER**  
**Family**  
**Cappuccino**  
versch. Sorten  
je **500-g-  
Nachfüllbeutel**  
(1 kg = 4.58)

**KNÜLLER-PREIS**  
nur  
**2.29**

# KNÜLLER

AB DONNERSTAG, 06.04.



**KATJES**  
Frucht-  
gummis  
oder Lakritz  
ohne tierische  
Gelatine,  
versch. Sorten  
je 160 -  
200-g-Beutel  
(1 kg = 3.25 - 4.07)

**KNÜLLER-PREIS**  
nur  
**0.65**



**STORCK**  
Merci-  
Tüfelchen  
versch. Sorten  
je 100 -  
112-g-Packg.  
(1 kg = 8.84  
- 9.90)

**KNÜLLER-PREIS**  
nur  
**0.99**



**LINDT**  
Mini-  
Pralinés  
Mischung aus  
20 kleinen,  
feinen  
Köstlichkeiten,  
versch. Designs  
je 100-g-Packg.  
(1 kg = 36.90)

**-38%**  
5.99  
**3.69**



**MILKA**  
Schokolade  
versch. Sorten  
je 250 - 300-g-Tafel  
(1 kg = 5.84 - 7.00)

**KNÜLLER-PREIS**  
nur  
**1.75**



**ÜLTJE**  
Erdnüsse  
versch. Sorten  
je 150 -  
180-g-Dose  
(1 kg = 8.28 -  
9.94)

**-31%**  
2.19  
**1.49**  
**Card -41%**  
**1.29**  
(1 kg = 7.17 - 8.60)

Biozidprodukte vorsichtig verwenden. Vor Gebrauch stets Etikett und Produktinformationen lesen.



**FAIRY**  
Geschirrspülmittel  
versch. Sorten  
je 370 - 450-ml-Fl.  
(1 l = 2.47 - 3.00)

**-25%**  
1.49  
**1.11**



**ARIEL**  
Voll- oder  
Colorwaschmittel  
flüssig 2 x 3,25 l  
oder Pulver 8,45 kg,  
= 130 Anwendungen,  
oder Pods 1,999 -  
2,097 kg, = 98  
Anwendungen  
je  
(pro Anwendung  
= 0.16 - 0.21)

**AKTION**  
nur  
**19.99**\*





**MONSTER Energy Drink**  
versch. Sorten,  
koffeinhaltig  
(+ 0,25 Pfand)  
je 0,5-l-Dose  
(11 = 1,70)

**-42%**  
1,49  
**0.85**



Ausgenommen  
Etikett und Deckel.

**K-CLASSIC Pro Aqua**  
Erfrischungs-  
getränk mit  
Geschmack,  
versch. Sorten  
(+ 0,25 Pfand)  
je 1,5-l-PET-Fl.  
(11 = 0,26)

**-20%**  
0,49  
**0.39**



**OSBORNE Veterano**  
span. Spirituose,  
im traditionellen  
Solera-Verfahren  
mind. 12 Monate  
in Eichenholzfässern  
gereift, 30 Vol. %  
0,7-l-Fl.  
(11 = 12,69)

**KNÜLLER-PREIS**  
nur  
**8.88**



je 0,2-l-Fl.

**FÜRST VON METTERNICH**  
Riesling- oder  
Chardonnay-  
Piccolo-Sekt  
trocken  
je 0,2-l-Fl.  
(11 = 9,45)

**KNÜLLER-PREIS**  
nur  
**1.89**



**JULES MUMM**  
Sekt  
versch. Sorten  
je 0,75-l-Fl.  
(11 = 4,79)

**KNÜLLER-PREIS**  
nur  
**3.59**



1 Tumbler gratis\*

**JOHNNIE WALKER Black Label Whisky**  
aus mind.  
12 Jahre gereiften  
Whiskys aus  
ganz Schottland,  
40 Vol. %  
0,7-l-Fl.  
(11 = 27,85)

**KNÜLLER-PREIS**  
nur  
**19.49**



**JEVER Pilsener oder Fun Alkoholfrei**  
friesisch-herb  
(+ 3,42 Pfand)  
je Ka. 24 x  
0,33-l-Fl.

(+ 3,10 Pfand)  
je Ka. 20 x  
0,5-l-Fl.  
(11 = 1,10)

**KNÜLLER-PREIS**  
nur  
**10.99**

Ab jetzt  
20 x 0,5 l  
24 x 0,33 l  
zum selben  
Aktionspreis



**FRANZISKANER Premium-Weißbier**  
naturtrüb,  
auch alkoholfrei  
(+ 3,10 Pfand)  
je Ka.  
20 x 0,5-l-Fl.  
(11 = 1,28)

**KNÜLLER-PREIS**  
nur  
**12.79**

# SPAR

## WOCHENENDE

**NUR AM SAMSTAG, 08.04.**

Rotwein  
halb trocken

Weißwein  
halb trocken



**DOPPIO PASSO**  
**Primitivo IGT**  
**oder Grillo DOC**  
z. B. Primitivo Puglia  
IGT: Apulien, weich,  
mit einem Hauch  
von Beere, passt zu  
dunklem Fleisch und  
kräftigem Käse;  
auch in Bio-Qualität  
je 0,75-l-Fl.  
(11 = 6.51)

**KNÜLLER-PREIS**  
nur  
**4.88**



**MELITTA**  
**BellaCrema**  
Röstkaffee in  
ganzen Bohnen,  
100 % Arabica,  
La Crema oder  
Speciale  
je 1-kg-Packg.

**KNÜLLER-PREIS**  
nur  
**8.88**

**XXL**



Haltungsform  
1 2 3 4  
StallhaltungPlus  
haltungform.de



**K-PURLAND**  
**XXL-Schweinekotelett**  
natur, 8-St.-Großpackg.  
kg

**-38%**  
7.84  
**4.79**



**EXQUISIA oder MIREE**  
**Frischkäsezubereitung**  
versch. Sorten, Exquisa  
auch in Scheiben,  
Magerstufe - Doppelrahmstufe  
je 110 - 200-g-Packg.  
(1 kg = 4.40 - 8.00)

**KNÜLLER-PREIS**  
nur  
**0.88**





Große Früchte



Peruan. Granatapfel, lose Stück

**AKTION**  
nur **1.99**\*



Span./marokk. Rispen-tomaten, lose Kl. I kg

**AKTION**  
nur **1.99**\*



Span. Mini-Romana-salat Kl. I 2-St.-Packg.

**AKTION**  
nur **0.99**\*



**Eurobox** aus Kunststoff, leicht stapelbar, versch. Farben

Ca. B 27 x H 21 x T 34 cm (ca. 14,5 l) je **2.49**\*

Ca. B 35 x H 23 x T 34 cm (ca. 26 l) je **3.99**\*

**AKTION**  
ab **2.49**\*



**CAMPRELLA** Damen- oder Herren-Pantoletten robustes, pflegeleichtes PU-Obermaterial, textiles Futter, leichte, flexible, druckdämpfende PU-Laufsohle, 37 - 41 bzw. 41 - 45 je Paar

**KNÜLLER-PREIS**  
nur **4.99**\*

**Bis zu 20% RABATT**

auf alle Artikel von Kinder<sup>1</sup>



<sup>1</sup>ausgenommen gekühlte Artikel

**OSTERN**

\*ARTIKEL NUR AN ENTSPRECHENDER FRISCHETHEKE ERHÄLTLICH (SIEHE RÜCKSEITE).

**AB DONNERSTAG, 06.04.**

# FROHE OSTERN – VON HERZHAFT BIS SÜSS

ERHÄLTLICH AN  
DER FRISCHETHEKE
**AGGENSTEIN  
Emmentaler<sup>1</sup>**  
milder, aromatischer  
Hartkäse, mind.  
2 Monate gereift,  
45 % Fett i. Tr.  
100 g
**KNÜLLER**

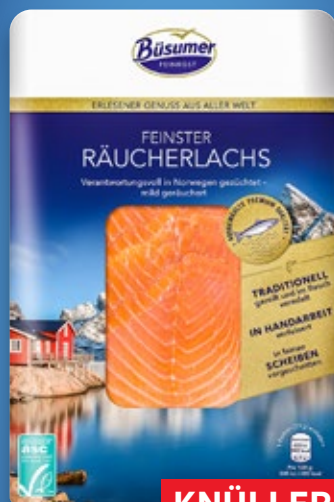
nur

**0.99****75 % Fruchtanteil**
**K-FAVORITES  
Fruchtaufstrich**  
Erdbeere,  
Schwarzkirsche  
oder Aprikose  
je **250-g-Glas**  
(1 kg = 3.96)
**-23%****1.29****0.99****BERSCHNEIDER**
 gepökelt und  
geräuchert, in  
Scheiben  
**80-g-Packg.**  
(1 kg = 24.88)
**-13%****2.29****1.99**
**K-CLASSIC  
Blütenhonig  
cremig**  
**500-g-Glas**  
(1 kg = 5.98)
**-25%****3.99****2.99**
**HARRY  
1688 Unser  
Mildes**  
Weizenmischbrot,  
in Scheiben  
**500-g-Packg.**  
(1 kg = 2.38)
**KNÜLLER**

nur

**1.19**ERHÄLTLICH BEI  
UNSERER BÄCKEREI**KNÜLLER**

nur

**0.25**
**Rosenbrötchen**  
hell oder dunkel  
je Stück

**BÜSUMER  
FEINKOST  
Räucher-  
lachs**  
in feinen  
Scheiben  
**100-g-Packg.**  
(1 kg = 34.90)
**KNÜLLER**

nur

**3.49**
**Card** nur  
**3.19**  
(1 kg = 31.90)





Kaufland  
**Card**



**COPPENRATH & WIESE**  
**Lust auf Kuchen**  
Erdbeer-Cheesecake, auf knusprigem Crumbleboden  
**550-g-Packg.**  
(1 kg = 5.44)

**KNÜLLER**

nur **2.99**

**Card** nur **2.79**  
(1 kg = 5.08)



**MÖVENPICK Kaffee**  
Der Himmlische, Auténtico, Der Milde oder Der Kräftige, gemahlen  
**je 500-g-Vak.-Packg.**  
(1 kg = 9.18)

**KNÜLLER-PREIS**

nur **4.59**



**GERVAIS Hüttenkäse**  
körniger Frischkäse, Original, 3,9 % Fett absolut  
**200-g-Becher**  
(1 kg = 4.95)

**KNÜLLER**

nur **0.99**



**Direkt gepresst**

**K-FAVOURITES Direktsaft**  
Orange oder Ananas  
**je 1-l-Packg.**

**-25%**

**1.99**  
**1.49**



**TRUE FRUITS Smoothie**  
aus ganzen Früchten, fein püriert, 100 % Fruchtgehalt, versch. Sorten  
**je 250-ml-Fl.**  
(11 = 7.96)

**KNÜLLER**

nur **1.99**



**POMMERY Champagner Brut Royal**  
elegant und lebhaft im Geschmack eignet sich der Klassiker perfekt für festliche Anlässe oder als Aperitif  
**0,75-l-Fl.**  
(11 = 39.99)

**-25%**

**39.99**  
**29.99**



**CAOTINA Kakao-Getränkpulver**  
Original  
**500-g-Dose**  
(1 kg = 11.58)

Kaufland  
**Card**

**-17%**

**6.99**  
**5.79**

**Card** **-24%**  
**5.29**  
(1 kg = 10.58)



**JACOBS Barista Editions**  
Kaffeekapseln, geeignet für Nespresso-Maschinen, Character Roast oder Caramel Cookie  
**je 10 St. = 52-g-Packg.**  
(1 kg = 51.74)

**KNÜLLER**

nur **2.69**

**JETZT ZUSÄTZLICH**

**0.50€**

**PROBIERRABATT**

Beim Kauf einer Packung Jacobs Barista Editions Kapseln (versch. Sorten) erhalten Sie zusätzlich einen Rabatt von 0,50 € direkt an der Kasse. Nur jeweils ein Coupon pro Kauf einlösbar, eine Barauszahlung ist nicht möglich. Der Rechtsweg ist ausgeschlossen. Nicht mit anderen Promotion-Aktionen kombinierbar. Verbreitung über Internetportale und sonstige Vervielfältigungen sind untersagt. Gültig in allen deutschen Kaufland-Filialen.

**Coupon gültig vom 06.04. bis 12.04.2023**  
gültig - auch in Schwarz-Weiß.





**OSTERN****1 ARTIKEL NUR AN ENTSPRECHENDER FRISCHETHEKE ERHÄLTLICH (SIEHE RÜCKSEITE).****AB DONNERSTAG, 06.04.**

# SO SCHMECKT OSTERN!

**K-FAVOURITES****Jamón Serrano Reserva**

orig. spanischer, luftgetrockneter  
Rohschinken am Stück, mind. 12 Monate gereift  
1-kg-Stück

Mit Messer und  
Schinkenbock

**AKTION**

nur  
**19.99\***



ERHÄLTLICH AN  
DER FRISCHETHEKE

**SWITZERLAND**

**Appenzeller<sup>1</sup>**  
kräftig-würzig  
schweiz. Schnitt-  
käse aus Rohmilch,  
4 - 5 Monate gereift,  
48 % Fett i. Tr.  
100 g

**KNÜLLER**

nur

**1.99**

✓ Rohschinken aus Deutschland  
mit fein-rauchigem Duft



ERHÄLTLICH AN  
DER FRISCHETHEKE

**-20%****BERSCHNEIDER**

**Nusschinken<sup>1</sup>**  
mild gesalzen und  
goldgelb geräuchert  
100 g

nur

**1.59****K-FAVOURITES**

Franz., ital.  
oder span.

**Aufschnittplatte**

mit versch. Schinken-  
und Salmisorten  
je 100 - 120-g-Packg.  
(1 kg = 22.42 - 26.90)

**AKTION**

nur

**2.69\***

Luft-  
getrocknet

**K-FAVOURITES****Tyrolini**

nach Art einer  
Kaminwurzeln,  
in den Sorten mild,  
würzig oder scharf  
je 90-g-Packg.  
(1 kg = 19.89)

**KNÜLLER**

nur

**1.79****K-FAVOURITES****Lachs-Carpaccio**

mit gehobeltem  
Parmigiano  
Reggiano DOP und  
einer Vinaigrette  
123-g-Packg.  
(1 kg = 32.44)

Hauchfein  
geschnitten

**DAUERHAFT IM SORTIMENT**

nur

**3.99****MEDUSA****Meeres-**

spezialitäten  
Meeresfrüchtesalat,  
marinierte Sardellen-  
filets oder gegrillte  
Miesmuscheln  
je 120-g-Schale  
(1 kg = 20.75)

**-21%**

3.19

**2.49**

\*Aktionsware kann aufgrund begrenzter Vorratsmengen bereits im Laufe des ersten Angebotstages ausverkauft sein. Abgaben nur in haushaltsüblichen Mengen und solange der Vorrat reicht. Alle Artikel ohne Deko. Abbildungen ähnlich. Irrtum vorbehalten. Für Druckfehler keine Haftung.





**K-CLASSIC**  
Eisdessert  
versch. Sorten  
je Packg. =  
2 x 150-ml-Becher  
(1 l = 6.64)

**AKTION**  
nur  
**1.99\***



**BURGIS**  
Semmelknödel,  
Sonntagsknödel  
oder Knödelinos  
schnell zubereitet  
je 360 - 500-g-Packg.  
(1 kg = 3.58 - 4.98)

**-21%**  
~~2.29~~  
**1.79**



**K-CLASSIC**  
Fond  
versch. Sorten, z. B. Rinder-  
oder Gemüse-Fond  
je 400-ml-Glas  
(1 l = 2.48)

**-16%**  
1.19  
**0.99**



**ZUM**  
**DORFKRUG**  
Dessert  
Rote oder Erdbeer-  
Rhabarber-Grütze  
oder Schokoladen-  
Pudding  
je 360 - 375-g-Glas  
(1 kg = 4.78 - 4.98)

**KNÜLLER**  
nur  
**1.79**



**K-FAVOURITES**  
Macarons  
Sélection  
Baisergebäck  
aus Mandelmehl  
12 St. = 132-g-Packg.  
(1 kg = 24.17)

**-12%**  
~~3.65~~  
**3.19**

**BAILEYS**  
Milk Chocolate Bar oder  
Chocolate Mini Delights  
mit Irish-Cream-Likör-Füllung  
je 90 - 102-g-Packg.  
(1 kg = 19.51 - 22.12)

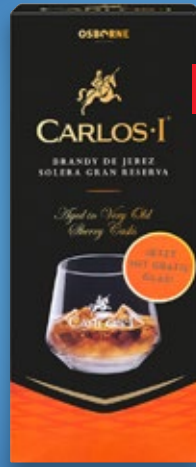
**AKTION**  
nur  
**1.99\***

**Card** nur  
**1.69**  
(1 kg = 16.57 - 18.78)



Kaufland  
**Card**

**CARLOS I**  
Solera Gran  
Reserva  
Brandy  
in Eichenfässern  
gereift, 40 Vol. %  
0,7-l-Fl.  
(1 l = 28.56)



**1 Glas gratis\***  
**-23%**  
~~25.99~~  
**19.99**  
**Card -30%**  
**17.99**  
(1 l = 25.70)



**FÜRST VON**  
**METTERNICH**  
Spätburgunder  
Rosé oder  
Riesling  
Qualitätsweine,  
Rheinhessen  
bzw. Rheingau  
je 0,75-l-Fl.  
(1 l = 9.72)

**-18%**  
~~8.99~~  
**7.29**



**AMARULA**  
Cream &  
Marula Fruit  
Likör aus Südafrika,  
hergestellt aus  
der Frucht des  
Marula-Baumes  
und Sahne,  
17 Vol. %  
0,7-l-Fl.  
(1 l = 14.28)

**-25%**  
~~13.49~~  
**9.99**



**BARON**  
**PHILIPPE DE**  
**ROTHSCHILD**  
Mouton Cadet  
Bordeaux AOC  
Bordeaux, rubinrot,  
rund, Duft nach  
reifen Beeren  
0,75-l-Fl.  
(1 l = 11.99)

**-21%**  
~~11.49~~  
**8.99**



# GRILLEN

AB DONNERSTAG, 06.04.

# JETZT WIRD GEGRILLT, ABER RICHTIG!



# Bis zu 25% RABATT

auf Grill- und Ofenkäse



**K-PURLAND**  
Schweine-  
rückensteak  
Paprika Style  
mariniert  
kg

**AKTION**

nur

**5.99\***



**K-PURLAND**  
Grillrippe  
Hot Chili Style  
vom Schwein,  
mariniert  
kg

**-11%**

8.99

**7.99**



**K-PURLAND**  
Hähnchen-  
Grillplatte  
Ober-, Unterschenkel  
und Flügel, gewürzt  
800-g-Packg.  
(1 kg = 4.49)

**-10%**

3.99

**3.59**



**K-PURLAND**  
Puten-Grillies  
aus fein  
zerkleinertem  
Putenfleisch, gewürzt,  
mariniert, am Spieß  
300-g-Packg.  
(1 kg = 8.30)

**-16%**

2.99

**2.49**



**MEGGLE**  
Baguette  
mit Kräuter- oder  
Knoblauchbutter,  
auch rustikal mit  
dunklem Teig,  
je 160-g-Packg.  
(1 kg = 6.19)

**KNÜLLER**

nur

**0.99**

**VERENA**  
Leister  
-KÖCHIN-



Mehr Rezept-  
ideen unter  
[kaufland.de/  
verena-leister](http://kaufland.de/verena-leister)



Bevor du dein Steak auf den Grill legst,  
achte darauf, dass es nicht direkt aus  
dem Kühlschrank kommt.

*Mein Tipp*

Bei Zimmertemperatur für eine  
Stunde abgedeckt stehen lassen  
und dann auf den heißen Rost  
geben. So verschließen sich die  
Poren besser, es tritt weniger  
Saft aus und das Steak bleibt  
schön saftig.

*Eure Verena*



**K-CLASSIC**  
Gewürzmühle  
ideal für Grillfleisch,  
versch. Sorten  
je 60 - 85-g-Glas  
(1 kg = 15.18 - 21.50)

**-13%**

1.49

**1.29**





### K-CLASSIC

#### Berner Würstchen

Typ Classic oder Chili Cheese  
je 3 St. =  
300-g-Packg.  
(1 kg = 8.30)



Haltungsform

1 2 3 4

2

StallhaltungPlus

haltungform.de

**-16%**

**2.99**

**2.49**



### K-CLASSIC

#### Rostbratwurst

gebrüht  
6 St. =  
540-g-Packg.  
(1 kg = 6.17)

Haltungsform

1 2 3 4

2

StallhaltungPlus

haltungform.de

**KNÜLLER**

nur

**3.33**



### K-CLASSIC

#### Bratwurstschnecken

gebrüht, auch als Geflügelbratwurst  
je 2 St. =  
150 - 180-g-Packg.  
(1 kg = 9.39 - 11.27)



Haltungsform

1 2 3 4

2

StallhaltungPlus

haltungform.de

**-15%**

**1.99**

**1.69**



### K-CLASSIC

#### Pizza-Brötchen

nach ital. Art, zum Fertigbacken, versch. Sorten  
je 250-g-Packg.  
(1 kg = 6.36)

**-30%**

**2.29**

**1.59**



**HEINZ**  
Tomaten-Ketchup  
versch. Sorten  
je 500-ml-Fl.  
(1 l = 3.98)

**KNÜLLER-PREIS**

nur

**1.99**



### KÜHNE

#### Senf

**mittelscharf**  
ideal zum Würzen und Verfeinern  
250-ml-Glas  
(1 l = 5.16)

**-23%**

**1.69**

**1.29**



**DEVELEY**  
Würzsaucen  
versch. Sorten  
je 250-ml-Fl.  
(1 l = 5.16)

**-27%**

**1.79**

**1.29**



### APOSTELS

#### Zaziki

aus Joghurt, Gurken und Knoblauch  
200-g-Becher  
(1 kg = 4.45)

**-31%**

**1.29**

**0.89**



### POPP

#### Feinkostsalat

Gurken-, Kraut- oder Coleslaw Salat  
je 400-g-Becher  
(1 kg = 4.23)

**-29%**

**2.39**

**1.69**



**Span. Aubergine oder Zucchini,**  
lose  
KI. I  
je kg

**AKTION**

nur

**1.49\***



# GRILLEN

\*ARTIKEL NUR AN ENTSPRECHENDER FRISCHETHEKE ERHÄLTlich (SIEHE RÜCKSEITE).

AB DONNERSTAG, 06.04.



ERHÄLTlich BEI UNSERER BÄCKEREI

**Olivenstick**  
Weizengebäck mit ganzen Oliven  
Stück

**AKTION**

nur

**0.59\***



**CHIO**  
Tortillas  
Chips  
versch. Sorten  
je 110-g-Packg.  
(1 kg = 9.00)

**KNÜLLER**

nur

**0.99**



**FUNNY-FRISCH**  
Erdnuss-  
Flippies  
Original  
oder Big  
je 175 -  
200-g-Packg.  
(1 kg = 4.95 -  
5.66)

**-54%**

**2.19**

**0.99**

**Bis zu 20% RABATT**

auf alle offenen Salate,  
Antipasti & Cremes  
aus unserer Frischetheke!



**ROLAND**  
Swiss Twist  
Blätterteig-  
gebäck mit Käse  
bzw. Salz aus den  
Schweizer Alpen  
je 100-g-Packg.  
(1 kg = 15.90)

**-20%**

**1.99**

**1.59**



**HÄAGEN-  
DAZS**

**Eiscreme**  
extra-cremige  
Eiskreationen,  
versch. Sorten  
je 380 -  
460-ml-Packg.  
(1 l = 7.59 - 9.19)

**KNÜLLER**

nur

**3.49**



**SCHWARTAU**  
Dessertsauce  
versch. Sorten  
je 125-ml-Fl.  
(1 l = 9.52)

**-25%**

**1.59**

**1.19**



**KARLS-  
BERG**  
Mixery

Biermischgetränke,  
teilweise koffein-  
haltig, versch. Sorten  
(+ 0.48 Pfand)  
je Packg.  
6 x 0,33-l-Fl.  
(1 l = 2.17)

**-21%**

**5.49**

**4.29**

Kaufland  
**Card**



**ALLGÄUER  
BÜBLE BIER**  
Edelbräu  
in der Bügel-  
flasche  
(+ 4.50 Pfand)  
Ka. 20 x 0,5-l-Fl.  
(1 l = 1.30)

**-29%**

**18.49**

**12.99**

**Card -35%**

**11.99**

(1 l = 1.20)



**BECK'S**  
Bier

oder Bier-  
mischgetränk  
versch. Sorten, z. B.  
Pils, Green Lemon  
oder Blue Alkoholfrei  
(+ 0.48 Pfand)  
je Packg.  
6 x 0,33-l-Fl.  
(1 l = 1.92)

**-20%**

**4.79**

**3.79**





**PRINGLES**  
Chips  
versch.  
Sorten  
je 180 -  
185-g-Dose  
(1 kg =  
8.06 - 8.28)

**1/2 PREIS**

**2.99**

**1.49**



**JACK DANIEL'S**  
Alkoholisches Mixgetränk

Tennessee-Whiskey  
mit Cola, Lynchburg  
Lemonade, Berry  
oder Ginger, z. T.  
koffeinhaltig,  
10 Vol. %  
(+ 0.25 Pfand)  
je 0,33-l-Dose  
(1 l = 6.03)

**-33%**

**2.99**

**1.99**



**MOLOKO**  
Erfrischungs-  
getränk

Zitrone-Orange,  
mit dem Geschmack  
von Ingwer und  
Holunderblüten  
(+ 0.25 Pfand)  
0,25-l-Dose  
(1 l = 3.96)

**KNÜLLER**

nur

**0.99**



**ARIZONA**

Eistee  
Erfrischungsgetränk  
auf Tee-Basis, versch.  
Sorten  
(+ 0.25 Pfand)  
je 0,5-l-PET-Fl.  
(1 l = 1.58)

**KNÜLLER**

nur

**0.79**



**BOMBAY**  
Gin

Sapphire London Dry  
Gin, weich, ausgewogen  
und elegant, 40 Vol. %,  
Bramble Gin, mit  
fruchtigen Aromen  
von Brombeeren und  
Himbeeren, 37,5 Vol. %  
oder Citron Pressé  
Distilled Gin, mit einer  
Infusion mediterraner  
Zitronen verfeinert,  
37,5 Vol. %  
je 0,7-l-Fl.  
(1 l = 24.28)

**-19%**

**20.99**

**16.99**



**BACARDI**  
Carta Blanca,  
Negra oder  
Spiced

Superior White, Black  
oder Spiced Rum,  
ideal für Cocktails  
und Longdrinks,  
35 - 37,5 Vol. %  
je 0,7-l-Fl.  
(1 l = 14.28)

**KNÜLLER**

nur

**9.99**



**Enders**  
Gasgrill

»San Diego 4«

Deckel-Thermometer,  
3-teiliger Edelstahlrost  
ca. 62 x 33 cm, Schrank  
mit Platz für handels-  
übliche 5-kg-Gasflaschen,  
ca. B 112 x H 100 x T 52 cm  
je

**-29%**

**UVP 269.00**

**189.99\***

✓ 4 Edelstahlbrenner  
mit insgesamt 9 kW

✓ Piezozündung in den  
Bedienknöpfen

✓ Inkl. Gasschlauch mit  
Gasdruckregler

# TIERWOHL IST UNS WICHTIG.

Über 65 %<sup>1</sup> unserer Frischmilch und 40 %<sup>1</sup> unserer H-Milch stammen aus den tiergerechteren Haltungsforn Stufen 3 und 4, ebenso wie über 20 %<sup>1</sup> unseres Frischfleischsortiments<sup>2</sup>. Unser Sortiment aus verbesserter Tierhaltung bauen wir kontinuierlich weiter aus.

<sup>1</sup>bezogen auf die Anzahl unserer Eigenmarken-Artikel  
<sup>2</sup>Frischfleisch natur aus Theke und SB

## Haltungsform



**Außenklima**

haltungsforn.de

- ✓ Mindestens 40 % mehr Platz als in Stufe 1
- ✓ Außenklimahaltung

Darunter fällt z. B.



**K-CLASSIC**  
Wurst-  
spezialitäten  
Spitzenqualität,  
versch. Sorten  
je **100-g-Packg.**  
(1 kg = 12.90)

**DAUERHAFT IM SORTIMENT**  
nur **1.29**



**K-WERT-SCHÄTZE**  
**Bacon-Scheiben**  
roher Bauchspeck,  
gepökelt und  
geräuchert,  
zum Erhitzen  
**100-g-Packg.**  
(1 kg = 19.90)

**DAUERHAFT IM SORTIMENT**  
nur **1.99**



**K-WERT-SCHÄTZE**  
**Frisches Hähnchenbrustfilet**  
Teilstück, HKL A,  
aus Freilandhaltung,  
langsam wachsende  
Rasse,  
ca. 350-g-Packg.  
(1 kg = 16.90)

**DAUERHAFT IM SORTIMENT**  
z. B. 350-g-Packg.  
**5.92**



**K-WERT-SCHÄTZE**  
**Rinderhackfleisch**  
zum Braten  
**400-g-Packg.**  
(1 kg = 8.98)

**KNÜLLER**  
nur **3.59**



**K-WERT-SCHÄTZE**  
**Schweinegulasch**  
pfannenfertig  
geschnitten  
**500-g-Packg.**  
(1 kg = 7.58)

**-11%**  
**4.29**  
**3.79**



# KAUFLAND FÜR MEHR NACHHALTIGKEIT



Weitere Infos unter  
[kaufland.de/tierwohl](http://kaufland.de/tierwohl)

## Haltungsform

1 2 3 4

Premium

[haltungsform.de](http://haltungsform.de)

- ✓ Ausgiebige Platzverhältnisse
- ✓ Ständiger Auslauf
- ✓ Bio wird in Stufe 4 eingestuft

Darunter fällt z. B.



[www.tierschutzlabel.info](http://www.tierschutzlabel.info)



**K-BIO**  
**Ganzes Hähnchen**  
grillfertig, HKL A  
kg  
(entspr. z. B. für eine  
1,7-kg-Packg. 16.14)

**DAUERHAFT IM SORTIMENT**

nur

**9.49**



**K-WERT-SCHÄTZE**  
**Frische Landmilch**  
3,8 % Fett  
1-l-I-FI.



**DAUERHAFT IM SORTIMENT**

nur

**1.35**



**K-BIO**  
**Hüftsteak**  
vom Rind,  
mind. 10 Tage gereift,  
fein marmoriert,  
wunderbar zart  
und aromatisch  
(1 kg = 22.95)

**KNÜLLER**

z. B. 200-g-Packg.

**4.59**



# OBST & GEMÜSE

AB DONNERSTAG, 06.04.

250-g-Packg.



Portug./marokk.  
Himbeeren  
Kl. I  
250-g-Packg.  
(1 kg = 13.96)

**AKTION**

nur  
**3.49\***



Ital./franz.  
Tafeläpfel  
Pink Lady  
»Cripps Pink«,  
Geschmack süß-  
sauerlich, Kl. I  
900-g-Schale  
(1 kg = 2.22)

**AKTION**

nur  
**1.99\***

1,5-kg-Packg.



Dtsch.  
Bio-Tafeläpfel  
aus kontrolliert  
biologischer  
Landwirtschaft, Kl. I  
1,5-kg-Packg.  
(1 kg = 1.66)

**AKTION**

nur  
**2.49\***



Costa-rican./  
senegal.  
Cantaloupe-  
melone, lose  
Kl. I  
Stück

**AKTION**

nur  
**1.99\***



Peruan.  
Mango oder  
israel./marokk.  
Avocado, lose  
Kl. I  
je Stück

**AKTION**

nur  
**1.99\***



Costa-  
rican.  
Ananas,  
lose  
»Extra  
Sweet«,  
Kl. I  
Stück

**AKTION**

nur  
**1.99\***



Ital.  
Rucola oder  
ital./franz.  
Feldsalat  
Kl. I  
125 - 150-g-Packg.  
(1 kg = 6.60 - 7.92)

**AKTION**

nur  
**0.99\***



Dtsch.  
Multicolor-Salat  
Kl. I  
Stück  
oder  
Dtsch. Chicorée  
K. I  
500-g-Packg.  
(1 kg = 2.58)

**AKTION**

nur  
**1.29\***



Dtsch.  
Spargel  
weiß / violett,  
Kl. I  
500-g-Bund

ZUM  
TAGESPREIS

**TÄGLICH  
FRISCH**



Demeter  
dtsch./niederl.  
Zwiebeln,  
gelb oder rot  
Kl. II  
je 500-g-Netz  
(1 kg = 2.98)

**demeter**

**1.49**



Demeter dtsch.  
Pastinaken oder  
Petersilien-  
wurzeln  
Kl. II  
je 300-g-Packg.  
(1 kg = 6.64)

**demeter**

**1.99**



Israel.  
Speise-  
frühkartoffeln  
verschiedene  
Kocheigenschaften,  
ausgewählte Sorten  
laut Auszeichnung,  
Qualität I  
je 2,5-kg-Sack  
(1 kg = 1.40)

**AKTION**

nur  
**3.49\***



**Bio**

**Ital./span. Bio-Zitronen**  
aus kontrolliert biologischer Landwirtschaft, Sorte laut Auszeichnung, Kl. I  
**500-g-Netz**  
(1 kg = 1.98)

**AKTION**  
nur **0.99\***



**Span./tunes. Cocktailrispentomaten oder marokk./span. Mini-romatomaten**  
Sorte laut Auszeichnung, Kl. I  
**je 500-g-Packg.**  
(1 kg = 4.98)

**AKTION**  
nur **2.49\***



**Marokk./seneg. Bohnen breit oder Buschbohnen**  
Kl. I  
**je 500-g-Packg.**  
(1 kg = 3.98)

**AKTION**  
nur **1.99\***



**Dtsch./franz. kleine Speisekartoffeln**  
festkochend, Sorte laut Auszeichnung, Qualität I  
**1-kg-Schale**

**AKTION**  
nur **1.49\***



**Wochenstrauß**  
versch. Variationen  
je

nur **10.99\***



**XXL-Tulpenstrauß**  
25 Stiele,  
versch. Farben  
je

nur **6.99\***



**Spraynelken**  
versch. Farben,  
ohne Deko  
je **Bund**

nur **1.99\***

- ✓ Echte Rosen, die mit einem speziellen Verfahren konserviert wurden
- ✓ Haltbarkeit ca. 3 Jahre
- ✓ Weder Wasser noch Pflegemittel notwendig



**Infinity-Rosenbox 4er**  
im Showkarton verpackt, versch. Farben und Formen,  
Box Ø 10 - 16 cm  
je

nur **29.99\***



**Beet- und Balkonpflanzen**  
z. B. Geranie, Fuchsie oder Dipladenie,  
6er-Pack oder Topf Ø 17 cm  
je

ab **4.99\***



**Blühpflanzen -Mix**  
z. B. Gerbera, Begonie, Kalanchoe oder Chrysantheme,  
Topf Ø 9 - 14 cm  
je

ab **1.49\***



**3.99**

**0.99**

**1.49**

**2.22**

**Gemüse- oder Erdbeerpflanzen**  
versch. Varianten und Sorten, 6er-Pack, 12er-Pack oder Topf Ø 9 - 12 cm, ohne Übertopf  
je

ab **0.99\***

Hochbeete sind eine einfache und praktische Möglichkeit, frisches Gemüse, Obst und Kräuter anzubauen - Infos und Tipps dazu findest du unter [kaufland.de/hochbeet](http://kaufland.de/hochbeet)







# FRISCHE-QUALITÄT AUS DER THEKE

Haltungsform  
1 2 3 4  
**Außenklima**  
haltungform.de



Nachhaltige Tierhaltung

**K-WERTSCHÄTZE**  
**Schweine Nacken/-kamm**  
ohne Knochen,  
aus eigener Herstellung,  
ohne Gentechnik  
kg

**-31%**  
~~10.90~~  
**7.49**

Haltungsform  
1 2 3 4  
**Außenklima**  
haltungform.de



Nachhaltige Tierhaltung

**K-WERTSCHÄTZE**  
**Rinderbraten Hals/ Hohe Rippe**  
garantiert gut gereift,  
vom Jungbullen, aus  
eigener Herstellung  
kg

**-28%**  
~~13.90~~  
**9.90**

Haltungsform  
1 2 3 4  
**Außenklima**  
haltungform.de



Nachhaltige Tierhaltung

**K-WERTSCHÄTZE**  
**Hackfleisch gemischt**  
von Schwein und Rind,  
zum Braten, aus  
eigener Herstellung  
kg

**-20%**  
~~9.99~~  
**7.99**

Haltungsform  
1 2 3 4  
**Außenklima**  
haltungform.de



Nachhaltige Tierhaltung

**K-WERTSCHÄTZE**  
**Rinder-Entrecôte**  
vom dtsh. Jungbullen,  
am Stück oder als  
Steak, garantiert ge-  
reift, zart marmoriert,  
aus eigener Herstell-  
ung, ohne Gentechnik  
kg

**-17%**  
~~28.90~~  
**23.90**

Haltungsform  
1 2 3 4  
**Außenklima**  
haltungform.de



Nachhaltige Tierhaltung

**K-WERTSCHÄTZE**  
**Knödelbraten**  
aus dem Schweine-  
nacken, mit Knödel-  
füllung, gewürzt  
kg

**AKTION**  
**nur 8.99\***

Haltungsform  
1 2 3 4  
**StallhaltungPlus**  
haltungform.de



**K-PURLAND**  
**Schweinehackfleisch**  
zum Braten  
**500-g-Packg.**  
(1 kg = 4.78)

**KNÜLLER**  
**nur 2.39**

Haltungsform  
1 2 3 4  
**StallhaltungPlus**  
haltungform.de



**K-PURLAND**  
**Schälrippchen**  
vom Schwein, natur  
kg

**-21%**  
~~6.99~~  
**5.49**

Haltungsform  
1 2 3 4  
**StallhaltungPlus**  
haltungform.de



**K-PURLAND**  
**Kasseler Nuss-Schinken**  
im Netz, zum Kochen  
kg

**-27%**  
~~7.99~~  
**5.79**



**WIESBAUER**  
**Schnelle Küche**  
**Wiener Knusperbraten**  
vom Schweinebauch  
ohne Knochen,  
servierfertig in  
ca. 30 Min.  
**300-g-Packg.**  
(1 kg = 14.80)



**AKTION**  
**nur 4.44\***



# VERTRAUEN IST GUT



- ✓ Unabhängig geprüfte Qualität erkennbar auf der Verpackung unserer Fleischartikel
- ✓ Lückenlose Kontrollen vom Erzeuger bis in die Filiale

# FLEISCH IN SELBSTBEDIENUNG



**K-PURLAND  
Hamburger**  
vom Rind,  
zum Braten  
**2 St. = 200-g-Packg.**  
(1 kg = 7.95)

**KNÜLLER**

nur  
**1.59**



**K-PURLAND  
Rinderzunge**  
mit Pökellake  
zubereitet, roh,  
zum Kochen, 1 Stück  
kg

**-20%**

**9.99**

**7.99**

**Haltungs-  
form**  
1 2 3 4  
**StallhaltungPlus**  
haltungform.de



**K-PURLAND  
Schinkenkrustenbraten**  
vom Schwein,  
mit Speck und Schwarte  
kg



**-37%**

**7.99**

**4.99**

# FESTLICHER FLEISCHGENUSS

**Besonderes**

bei Kaufland



**SAM'S  
Straußensteaks**  
vorgegrillt,  
in Kräutermarinade,  
2 Stück  
(1 kg = 19.95)

**KNÜLLER**

z. B. 240-g-Packg.

**4.79**

**XXL**



**K-PURLAND  
XXL-  
Rinderrouladen**  
vom Jungbullen, natur,  
zum Selbstfüllen,  
5-St.-Großpackg.  
(1 kg = 9.98)

**KNÜLLER**

z. B. 900-g-Packg.

**8.99**



**K-PURLAND  
Schweinefilet**  
am Stück, ideal  
zu Spargel  
kg

**KNÜLLER**

nur

**7.77**



**WILLMS  
Schnelle Küche  
Rinderrouladen**  
klassisch gefüllt,  
in herzhafter Sauce,  
servierfertig in unter  
30 Minuten  
**600-g-Packg.**  
(1 kg = 9.99)

**AKTION**

nur

**5.99\***



**K-FAVOURITES  
Irish.  
Lamm-  
nackenkarrée**  
mit Knochen  
(1 kg = 16.98)

**AKTION**

z. B. 500-g-Packg.

**8.49\***



**K-PURLAND  
Rinderbraten  
Falsches Filet**  
vom Jungbullen,  
aus der Schulter,  
vakuumiert verpackt  
kg

**-28%**

**13.90**

**9.99**

AB DONNERSTAG, 06.04.

**Le Petit Basque**  
Schnittkäse  
aus Schafsmilch,  
leicht süßliche Note,  
ideal dazu Rotwein,  
mind. 50 % Fett i. Tr.  
100 g

-21%  
3.19  
**2.49**

**Sennenkäse**  
schweiz. Schnittkäse  
aus Rohmilch,  
50 % Fett i. Tr.  
100 g

-27%  
2.19  
**1.59**

**Parmigiano Reggiano DOP**  
ital. Hartkäse,  
24 Monate gereift,  
32 % Fett i. Tr.  
100 g

-23%  
2.89  
**2.22**

- ✓ Vier Monate gereift
- ✓ In Kombination mit der Gewürzschicht ein besonders edler Käsegenuss

**WYNGAARD Affiné**  
holl. Hartkäse,  
48 % Fett i. Tr.,  
versch. Sorten,  
z. B. mit schwarzem Pfeffer oder Feigensenf  
je 125 - 150-g-Stück  
(1 kg = 24.60 - 29.52)

-22%  
4.79  
**3.69**

## BESTE FRISCHE, GUTER GESCHMACK

- ✓ Täglich frische Anlieferung
- ✓ Fortlaufende Qualitätskontrollen durch Experten und externe Institute
- ✓ Enge und vertrauensvolle Zusammenarbeit mit unseren Lieferanten



**Seelachsloin**  
ohne Haut, praktisch grätenfrei, gefangen im Nordostatlantik  
100 g

-22%  
2.19  
**1.69**



**Rotfleischiges Welsfilet**  
ohne Haut, praktisch grätenfrei  
100 g

-21%  
2.29  
**1.79**



-23%  
1.69  
**1.29**

**Dorade Royal**  
mit delikatem weißem Fleisch  
100 g



**Stremellachs**  
heiß geräuchert, versch. Sorten  
je 100 g

**KNÜLLER**  
nur  
**3.49**



**Eiersalat mit Flusskrebse**  
mit Ananas und Mini-Champignonköpfen, sämiges Dressing mit Joghurt, Buttermilch und Dill  
100 g

-25%  
1.49  
**1.11**





**Brie de Meaux**  
**Franz.**  
**Weichkäse**  
 weiche Konsistenz,  
 fruchtig-würziger  
 Geschmack,  
 45 % Fett i. Tr.  
 100 g

**-25%**  
~~2.99~~  
**2.22**



**PUSTERIA**  
**Pustertaler**  
 Südtiroler Schnittkäse,  
 leicht pikant,  
 50 % Fett i. Tr.  
 100 g

**KNÜLLER-PREIS**

nur  
**1.09**



**Corsu Vecchiu**  
**Franz.**  
**Schnittkäse**  
 aus Schafsmilch, auf  
 Korsika hergestellt,  
 48 % Fett i. Tr.  
 100 g

**-22%**  
~~3.59~~  
**2.79**



**PICK**  
**Echt ungar.**  
**Salami**  
 würzig-  
 aromatisch  
 100 g

**1/2 PREIS**

~~2.99~~  
**1.49**



**AUS EIGENER  
 HERSTELLUNG**  
**Bockwurst**  
 im Naturdarm  
 100 g

**-31%**  
~~1.29~~  
**0.89**



**AUS EIGENER  
 HERSTELLUNG**  
**Pfälzer**  
**Leberwurst**  
 feiwürzige  
 Kochwurst-  
 Spezialität  
 100 g

**KNÜLLER**  
 nur  
**0.88**



**GUTFRIED**  
**Geflügelwurst**  
 versch. Sorten  
 je 100 g

**-37%**  
~~1.59~~  
**0.99**



**SCHULTE**  
**Sauerfleisch**  
 in Aspik, mit  
 Zwiebeln  
 100 g

**-27%**  
~~2.19~~  
**1.59**



**KLÜMPER**  
**Gewürz- oder**  
**Knoblauch-**  
**schinken**  
 luftgetrocknet,  
 traditionell veredelt  
 je 100 g

**AKTION**  
 nur  
**1.89\***

✓ Traditionell hergestellt,  
 mild gepökelt



**KUPFER**  
**Schweinebraten**  
 aus der Unterschale,  
 gesalzen  
 100 g

**KNÜLLER**  
 nur  
**1.99**

# TO GO

AB DONNERSTAG, 06.04.



**K-TO GO**  
**Joghurt-Dessert**  
 mit Roter Grütze  
 und Knuspermüsli  
**285-g-Becher**  
 (1 kg = 5.58)

**-20%**  
 1.99  
**1.59**



**EMMI**  
**Caffè Latte**  
**Macchiato**  
 cremiges Milchkaffee-  
 getränk mit Arabica-  
 Kaffee aus Guatemala  
 und Honduras  
**230-ml-Becher**  
 (1 l = 5.18)



**-45%**  
 2.19  
**1.19**



**LIVEFRESH**  
**Wellness-Shot**  
 Kurkuma Power  
 oder Sunshine Berry  
 je **60-ml-Fl.**  
 (1 l = 26.50)

**-20%**  
 1.99  
**1.59**

**Besonderes**  
 bei Kaufland



**VITASAFE**  
**Früchte-Mix**  
 oder  
**Ananasstücke**  
 je **330-g-Becher**  
 (1 kg = 6.04)

**AKTION**  
 nur  
**1.99\***



**K-TO GO**  
**Sushi Nagoya-**  
**oder**  
**Osaka-Style**  
 Sushi-Spezialitäten  
 mit separater Soja-  
 sauce, Ingwer- und  
 Wasabizubereitung  
 je **190 - 200-g-Packg.**  
 (1 kg = 12.45 - 13.11)

**-16%**  
 2.99  
**2.49**

## WURST IN SELBSTBEDIENUNG



**WILTMANN**  
**Genießer-Pastete**  
 mit frischer Leber, versch.  
 Sorten, z. B. mit Preiselbeeren  
 je **100-g-Packg.**  
 (1 kg = 9.90)

**-22%**  
 1.27  
**0.99**



**KLEINEMAS**  
**Schinken-**  
**Mettwürstchen**  
 geräuchert, natur  
 oder mit Paprika  
 je **200-g-Packg.**  
 (1 kg = 11.95)

**-11%**  
 2.69  
**2.39**



**K-CLASSIC**  
**Jagdwurst**  
 norddeutsche Art,  
 herzhaft gewürzt  
**400-g-Stück**  
 (1 kg = 6.23)

**-27%**  
 3.42  
**2.49**



**HEIDEGRUND**  
**Krakauer**  
 Brühwurst mit grober  
 Fleischinlage  
**10 St. = 1-kg-Packg.**

**-10%**  
 6.59  
**5.88**

**GUTFRIED**  
**Hähnchenbraten »Roast Chicken«**  
 gepökelnt und gegart,  
 mit Geflügelbouillon verfeinert  
**100-g-Packg.**  
 (1 kg = 14.90)

**-25%**  
 1.99  
**1.49**  
**Card -35%**  
**1.29**  
 (1 kg = 12.90)



# GEFLÜGEL IN SELBSTBEDIENUNG



**Haltungsform**  
1 2 3 4  
StallhaltungPlus  
haltungform.de

**QUALITÄT AUS DEUTSCHLAND**

**K-PURLAND**  
**Hähnchen-Ministeaks**  
aus dem Brustfilet  
geschnitten  
**400-g-Packg.**  
(1 kg = 9.48)

**-24%**  
**4.99**  
**3.79**



**Haltungsform**  
1 2 3 4  
StallhaltungPlus  
haltungform.de

**DAILY KITCHEN**  
**HÄHNCHEN-SCHNITTE**  
Cordon Bleu  
gefüllt mit Schmelzkäse  
und Schinken, paniert  
**3 St. = 375-g-Packg.**  
(1 kg = 8.51)

**-14%**  
**3.74**  
**3.19**

**XXL**



**Haltungsform**  
1 2 3 4  
StallhaltungPlus  
haltungform.de

**QUALITÄT AUS DEUTSCHLAND**

**K-PURLAND**  
**XXL-  
Putenhacksteaks**  
mariniert,  
ideal zum Braten  
**9 St. =**  
**720-g-Großpackg.**  
(1 kg = 5.27)

**AKTION**  
**nur**  
**3.79\***

## GEFLÜGEL IN SELBSTBEDIENUNG

- ✓ Frische durch strenge Qualitätskontrollen
- ✓ Ob natur, mariniert oder paniert – wir haben ein großes Angebot an Geflügelfleisch
- ✓ Zu einem überzeugenden Preis-Leistungs-Verhältnis

**Aus dem Laib geschnitten**



**K-FAVOURITES**  
**Le Gruyère AOP**  
schweiz. Schnittkäse,  
am Stück, mind. 6  
Monate naturgereift,  
49 % Fett i. Tr.  
**200-g-Packg.**  
(1 kg = 18.45)

**-17%**  
**4.45**  
**3.69**

## KÄSE IN SELBSTBEDIENUNG



**ALPENHAIN**  
**Obazda**  
herzhafte Käsezubereitung,  
Doppelrahmstufe  
**125-g-Becher**  
(1 kg = 11.92)

**KNÜLLER-PREIS**  
**nur**  
**1.49**



**QUESOS**  
**EL PASTOR**  
**Käseperlen**  
cremige Frischkäse-  
zubereitung mit  
Honig oder mit  
Mangofüllung,  
45 % Fett i. Tr.  
**je 125-g-Packg.**  
(1 kg = 22.32)

**AKTION**  
**nur**  
**2.79\***

Mehr als  
**800**  
**KÄSEARTIKEL**  
dauerhaft im  
Sortiment



**CASA MODENA**  
**Grana Padano**  
**DOP**  
gerieben, mind.  
10 Monate gereift  
**50-g-Packg.**  
(1 kg = 29.80)

**-21%**  
**1.89**  
**1.49**

**FRISCH & GEKÜHLT**

**AB DONNERSTAG, 06.04.**



**LANDLIEBE**  
**Pudding**  
 Sahne-, Vollmilch- oder  
 Grießpudding, versch. Sorten  
 je 150 - 225-g-Becher  
 (1 kg = 2.18 - 3.27)

**KNÜLLER-PREIS**

nur

**0.49**



**WEIHEN-STEPHAN**  
**Joghurt mild**  
 1,5 % oder 3,5 % Fett  
 je 500-g-Becher  
 (1 kg = 1.78)

**KNÜLLER**

nur

**0.89**



**EHRMANN**  
**Monster-Backe**  
 Fruchtquark im  
 Quetschbeutel,  
 Halbfettstufe,  
 versch. Sorten  
 je 90-g-Beutel  
 (1 kg = 6.56)

**-30%**

**0.85**

**0.59**

Mehr als  
**1.500**  
**MOLKEREI-**  
**ARTIKEL**  
 dauerhaft im  
 Sortiment



**MÜLLER**  
**Reine**  
**Buttermilch**  
 max. 1 % Fett  
 je 500-g-Becher  
 oder -Fl.  
 (1 kg = 1.18)

**-40%**

**0.99**

**0.59**



**KINDER**  
**Maxi King**  
 oder **Pingui**  
**Strawberry**  
**Melody**  
 Schokoriegel  
 mit Milchcreme  
 je 3 - 4 St. =  
**105 - 120-g-Packg.**  
 (1 kg = 9.92 - 11.34)

**KNÜLLER**

nur

**1.19**



**BÄRENMARKE**  
**Frischer Kakao,**  
**Latte Macchiato**  
**oder Cappuccino**  
 Milchmischgetränk,  
 1,8 % Fett im  
 Milchanteil  
 je 1-l-Packg.

**-28%**

**2.09**

**1.49**



**STEINHAUS**  
**Tortelloni**  
 gefüllt mit Fleisch  
 oder Spinat-Ricotta  
 je 500-g-Packg.  
 (1 kg = 5.98)

**KNÜLLER**

nur

**2.99**

Kaufland

**Card**  
**MIT JEDEM DREH**  
**GEWINNEN UND**  
**SPAREN!**

Bis zum 12.04.2023 für  
 mind. 5 Euro mit der  
 Kaufland Card einkaufen  
 und gewinnen!

✓ **Gratisartikel\***  
 ✓ **Treuepunkte**

\*Teilnahmeberechtigt sind alle registrierten Kaufland Card Mitglieder, welche die Kaufland App nutzen und vor dem Einkauf den Teilnahmebedingungen des Glücksrads einmalig in der App zugestimmt haben. Pro Tag kann der Teilnehmer einmalig mit einem Einkauf von mind. 5 Euro und Scannen der Kaufland Card einen Dreh am Glücksrad in seiner Kaufland App erhalten. Der jew. Dreh kann bis einschließlich zum Folgetag nach dem Einkauf, spätestens am letzten Teilnehmertag verwendet werden. Teilnahmeabschluss ist der 12.04.2023. Ausgenommen vom Einkaufswert sind Tabakerzeugnisse, Presse- und Verlagszeugnisse, Kundentaschen, Pfand, Gutscheine, Guthaben-, Telefon- und Prepaid-Karten, Artikel von Tchibo, Depot und dem Shop-in-Shop-Anbietern, insbesondere Sushi Circle und Yuzu Food, sowie Säuglingsanfangsnahrung.

Weitere Infos und Teilnahmebedingungen unter [kaufland-card.de/gewinnspiele](http://kaufland-card.de/gewinnspiele)



**TANTE FANNY**  
**Frischer**  
**Flammkuchen-**  
**teig**  
 backfertig auf  
 Backpapier gerollt,  
 ca. 40 x 24 cm  
**260-g-Rolle**  
 (1 kg = 5.74)

**KNÜLLER**

nur

**1.49**







**ANDROS So Good So Veggie**  
vegane Joghurt-Alternative auf Kokosnussbasis, versch. Sorten  
je 350-g-Becher  
(1 kg = 4.26)

**-25%**  
~~1.99~~  
**1.49**



**MÜLLER Vegan-Reis**  
auf Kokosbasis, versch. Sorten  
je 180-g-Becher  
(1 kg = 4.39)

**-27%**  
~~1.09~~  
**0.79**



**OATLY Bio-Hafer-Cuisine**  
vegan, ähnlich wie herkömmliche Sahne verwendbar  
250-ml-Packg.  
(1 l = 3.96)

**-23%**  
~~1.29~~  
**0.99**



**ALSAN-BIO Margarine**  
aus rein pflanzlichen Zutaten  
250-g-Stück  
(1 kg = 5.56)

**-22%**  
~~1.79~~  
**1.39**

Mehr als  
**1.300**  
**VEGANE UND VEGETARISCHE ARTIKEL**  
dauerhaft im Sortiment



**NOA oder EXQUISA Veganer Brotlaufstrich**  
versch. Sorten  
je 150 - 175-g-Becher  
(1 kg = 10.23 - 11.94)

**KNÜLLER nur 1.79**



**TILLMAN'S Toasty**  
Hähnchenbrustfilet, der Snack zum Toasten  
5 St. = 350-g-Packg.  
(1 kg = 9.98)

**-23%**  
~~4.59~~  
**3.49**



**IGLO Rehm-Spinat**  
mild gewürzt, portionierbar  
500-g-Packg.  
(1 kg = 2.98)

**-21%**  
~~1.89~~  
**1.49**

**TIEFKÜHLKOST**



**AVITA Gemüse-Hanf-Sticks oder Blumenkohl-Falafel**  
vorgebacken, gluten- und laktosefrei  
je 280 - 300-g-Packg.  
(1 kg = 7.40 - 7.93)

**-23%**  
~~2.89~~  
**2.22**



**AGRARFROST Back-Frites**  
aus kontrolliertem, dtsh. Anbau, nur 3 % Fett  
750-g-Beutel  
(1 kg = 2.66)

**-26%**  
~~2.69~~  
**1.99**



**ORIGINAL WAGNER Die Backfrische oder Big City Pizza**  
versch. Sorten  
je 320 - 425-g-Packg.  
(1 kg = 4.69 - 6.22)

**KNÜLLER-PREIS nur 1.99**



# BÄCKEREI

AB DONNERSTAG, 06.04.



WIR BACKEN MEHRMALS

# TÄGLICH FRISCH!

Mehr als **50 BÄCKEREI-ARTIKEL** dauerhaft im Sortiment



**-20%**  
0.49  
**0.39**

**Dinkelbrötchen** mit reinem Dinkelmehl Stück

**Besonderes**  
bei Kaufland



- ✓ Lange Teigruhe – dadurch besonders aromatisch und lange frisch
- ✓ Rustikales Unikat – kein Brot gleicht dem anderen

**Bergbauernbrot**  
Roggenmischbrot, mit Sauerteig gebacken  
**620-g-Stück**  
(1 kg = 3.05)

**KNÜLLER**  
nur **1.89**



**Franzbrötchen** gefächertes Plunderteiggebäck mit feiner Zimtfüllung Stück

**KNÜLLER**  
nur **0.59**



**Bio-Mehrkornbrötchen** mit Leinsamen, Sonnenblumenkernen und Haferflocken Stück

**-25%**  
**0.59**  
**0.44**



**Quark Cakes**  
Käsetörtchen New York Style  
**3 St. = 300-g-Packg.**  
(1 kg = 9.97)

**AKTION**  
nur **2.99\***

## FISCH IN SELBSTBEDIENUNG

ARTIKEL NUR IN FILIALEN MIT **FISCH IN SB** ERHÄLTLICH (SIEHE RÜCKSEITE).



Tolle Rezeptideen finden sich unter [kaufland.de/fisch-rezepte](http://kaufland.de/fisch-rezepte)



**K-BLUE BAY**  
**Marinierte Garnelen** geschält und blanchiert, in Knoblauch-Kräuter- oder Knoblauch-Chili-Marinade  
**je 200-g-Packg.**  
(1 kg = 19.95)



**KNÜLLER**  
nur **3.99**





**GLICO**  
Mikado-Sticks  
umhüllt mit feiner  
Schokolade,  
versch. Sorten  
je 75-g-Packg.  
(1 kg = 14.80)

**KNÜLLER-PREIS**

nur  
**1.11**



**AHOJ-BRAUSE**

**Brause-  
Klassiker**  
Brause-Pulver,  
-Brocken  
oder -Bonbons  
je 3 - 10 St. =  
58 - 80-g-Packg.  
(1 kg = 5.50 - 7.59)

**-36%**

~~0.69~~

**0.44**



**BORGGREVE**  
Kaffee-Kränze  
zartes Mürbeteig-  
gebäck, mit Zucker  
bestreut  
250-g-Packg.  
(1 kg = 3.16)

**-20%**

~~0.99~~

**0.79**



**DAIM**  
knackiger Butter-  
Mandel-Karamell  
umhüllt von feiner  
Vollmilchschokolade  
200-g-Packg.  
(1 kg = 13.95)

**-15%**

~~3.29~~

**2.79**

**Besonderes**

bei Kaufland

- ✓ Besonderer Snack aus knusprig überzogenen Erdnüssen und Reiscrackern
- ✓ Mild-würziger Umami-Geschmack nach Sojasauce und Algen
- ✓ Inspiriert von moderner, asiatischer Snack- und Streetfood-Kultur



**MITSUBA**  
Japanese  
Peanut  
Crunch &  
Crispies

Snack  
»Tokyo Style«  
100-g-Packg.  
(1 kg = 15.90)

**-30%**

~~2.29~~

**1.59**



**MILKA**  
Riegel  
Nussini, Oreo  
Original oder  
Peanut Caramel  
je 5 St. = 157,5 -  
185-g-Packg.  
(1 kg = 9.68 - 11.37)

**-18%**

~~2.19~~

**1.79**



**TROLLI**  
Fun for All  
Fruchtgummi-Mix  
1-kg-Dose

**-20%**

~~4.99~~

**3.99**

Kaufland  
**Card**  
**UNSER OSTERSPECIAL!**

**Jetzt Treuepunkte**

**für Rabatt-Coupons einlösen**

Nur noch  
gültig bis  
12.04.2023

**-5 €**

**5 €  
RABATT**

Kaufe für mind.  
75 € ein und  
erhalte 5 €  
RABATT!

+ Für 75 Treuepunkte aktivieren

**Zum  
Beispiel**

**-6 €**

**6 €  
RABATT**

Kaufe für mind.  
90 € ein und  
erhalte 6 €  
RABATT!

+ Für 90 Treuepunkte aktivieren

# NÄHRMITTEL

AB DONNERSTAG, 06.04.



**BONDUELLE**  
**Goldmais**  
 knackig & frisch  
 im Geschmack  
**3 x 150-g-Dose**  
 Abtropfgewicht 420 g  
 (1 kg = 5.29)

**-25%**  
 2.99  
**2.22**



**K-BIO**  
**Brechbohnen**  
 fein, aus kontrolliert  
 biologischer  
 Landwirtschaft  
**330-g-Glas**  
 Abtropfgewicht 195 g  
 (1 kg = 4.06)

**KNÜLLER**  
 nur  
**0.79**



**CIRIO**  
**Toscana**  
**Tomaten**  
 stückig,  
 versch. Sorten  
 je **400-g-Dose**  
 (1 kg = 3.23)

**-23%**  
 1.69  
**1.29**



**KÜHNE**  
**Suroil**  
**7-Kräuter-**  
**Essig**  
 würzig-frisch  
 und fein  
**750-ml-Fl.**  
 (1 l = 1.32)

**-33%**  
 1.49  
**0.99**

**Bis zu**  
**30%**  
**RABATT**

auf alle Mildessa-Produkte  
 von Hengstenberg



**K-CLASSIC**  
**Thunfisch-Salat**  
 versch. Sorten  
 je **160-g-Dose**  
 (1 kg = 8.07)

**KNÜLLER**  
 nur  
**1.29**

**Aus Italien**



**K-FAVOURITES**  
**Crema**  
 mit Aceto Balsamico  
 di Modena IGP  
 oder Crema Bianca  
 je **250-ml-Fl.**  
 (1 l = 7.96)

**-26%**  
 2.69  
**1.99**



**K-CLASSIC**  
**Fruchtmarmelade**  
 mit Apfel, 100 %  
 Frucht, versch. Sorten  
 je **4 x**  
**100-g-Quetschbeutel**  
 (1 kg = 2.78)

**KNÜLLER**  
 nur  
**1.11**

**Erlesene Kerne**



**K-FAVOURITES**  
**Walnusskerne**  
 geerntet in Chile  
**150-g-Packg.**  
 (1 kg = 19.94)

**-14%**  
 3.49  
**2.99**



✓ Klassiker mit komplex-würzigem, leicht säuerlichem Geschmack

✓ Zum Verfeinern herzhafter Gerichte, Saucen und Marinaden



**HEINZ**  
**Worcester-Sauce**  
aromatisch-pikante Würzsauce  
150-ml-Fl.  
(11 = 11.94)

**-40%**

**2.99**

**1.79**

✓ Würzige Creme aus Paprikaschoten

✓ Ideal für herzhafte Fleisch- und Gemüsegerichte wie z. B. Gulasch



**UNIVER**  
**Gulaschcreme**  
mild oder scharf, Original aus Ungarn  
je 160-g-Tube  
(1 kg = 13.88)

**-14%**

**2.59**

**2.22**

✓ Chilisaamen von der Tabasco-Farm auf Avery Island, USA

✓ Bringt Schärfe und Würze in zahlreiche Gerichte



**TABASCO**  
**Pepper Sauce**  
Chilisaucen Classic, würzig-scharf, oder Green Pepper, mild-aromatisch  
je 60-ml-Fl.  
(11 = 46.50)

**-20%**

**3.49**

**2.79**

✓ Vielfältige Auswahl an Kräutern, Gewürzen und Würzmischungen in verlässlich guter Qualität



**-22%**

**1.79**

**1.39**

**WAGNER**  
**Gewürze**  
versch. Sorten  
je 10 - 100-g-Packg.  
(1 kg = 13.90 - 139.00)



**-24%**

**0.29**

**0.22**

**Jodsalz**  
jodiertes Speisesalz oder mit Zusatz von Fluorid  
je 500-g-Packg.  
(1 kg = 0.44)



**-11%**

**0.99**

**0.88**

**K-CLASSIC**  
**Röstzwiebeln**  
zum Verfeinern und Garnieren  
150-g-Becher  
(1 kg = 5.87)

## KAUFLAND-NEWSLETTER

Mit unserem Kaufland-Newsletter informieren wir wöchentlich über die attraktivsten Angebote und Aktionen, exklusive Gewinnspiele und leckere Rezeptideen.

Mehr Infos unter [kaufland.de/newsletter](http://kaufland.de/newsletter)



✓ Naturbelassen und unjodiert

✓ Milde, angenehme Salznote



**FIONA**  
**Rosa Kristallsalz**  
fein oder grob gemahlen  
je 500-g-Beutel  
(1 kg = 3.98)

**-20%**

**2.49**

**1.99**

# WEIN & SPIRITUOSEN

AB DONNERSTAG, 06.04.



## LA GIOIOSA Frizzante Bianco

trockener Schaumwein aus Italien, ideal als Aperitif  
0,75-l-Fl.  
(11 = 3.32)

-16%

2.99

2.49



## VALENSINA Secco

Orange oder Pfirsich-Maracuja, Fruchtweincocktail aus 70 % Fruchtwein und 30 % Fruchtsaft  
je 0,75-l-Fl.  
(11 = 3.72)

-20%

3.49

2.79



Rotwein  
halb trocken

## RASGÓN Tempranillo oder Rosado

Spanien, z. B. Tempranillo: würzig, rund, Aromen von Brombeere und Schwarzkirsche, passt zu würzigem Käse, mediterraner Küche  
je 0,75-l-Fl.  
(11 = 4.66)

-12%

3.99

3.49



Weißwein  
trocken

## BECKSTEINER WEINHAUS Grauer Burgunder oder Schwarzriesling

Qualitätsweine, Baden, z. B. Grauer Burgunder: Duft nach Melone und reifem Apfel  
je 0,75-l-Fl.  
(11 = 5.32)

-24%

5.29

3.99



Rotwein  
trocken



## YELLOW TAIL Shiraz oder Cabernet Sauvignon

Australien, z. B. Shiraz: Aroma von Beeren, Vanille und Eiche, passt zu Pasta und Steak  
je 0,75-l-Fl.  
(11 = 5.32)

-20%

4.99

3.99



Rotwein  
trocken

## ANTINORI Santa Cristina Rosso Toscana IGT oder Bianco Umbria IGT

Italien, z. B. Rosso Toscana: reife Früchte, harmonisch, passt zu dunklem Fleisch und reifem Käse  
je 0,75-l-Fl.  
(11 = 9.32)

-26%

9.49

6.99



**PITÚ Caipirinha**  
bzw. Passionsfrucht oder  
**ASBACH Cola**  
Mixgetränk, z. T. koffeinhaltig, 10 Vol. % (+ 0.25 Pfand)  
je 0,33-l-Dose  
(11 = 6.03)

-26%

2.69

1.99

## 0,33-l-Dose Southern Comfort Cola gratis\*

(Dose zzgl. Pfand)

## SOUTHERN COMFORT Whiskey- Likör

klassischer Whiskey-Geschmack mit angenehm süßer Note, auch lecker im Mix mit Cola, 35 Vol. %  
0,7-l-Fl.  
(11 = 12.85)

-33%

13.49

8.99



**DISARONNO  
Amaretto  
Originale**  
ital. Mandelkür, mild und angenehm im Geschmack, 28 Vol. %  
0,7-l-Fl.  
(11 = 18.56)

-16%

15.49

12.99



# GETRÄNKE



**ADEL-  
HOLZENER**  
Mineralwasser  
versch. Sorten,  
(+ 0.25 Pfand)  
je 1-l-Fl.

**AKTION**

nur

**0.49\***



**RAUCH**

**Yippy**  
Mehrfachfrucht-  
getränk oder Eistee,  
versch. Sorten  
(+ 0.25 Pfand)  
je 0,33-l-Fl.  
(11 = 2.10)

**-30%**

nur **0.99**

**0.69**



**VOLVIC**  
**Juicy**  
natürliches  
Mineralwasser  
mit Frucht-  
geschmack,  
Sommerfrüchte  
oder Orange-  
Mango  
(+ 0.25 Pfand)  
je 0,5-l-Fl.  
(11 = 1.58)

**-20%**

nur **0.99**

**0.79**



**VIO**  
**Bio-Limo**  
Orange oder  
Zitrone & Limette  
(+ 0.25 Pfand)  
je 1-l-PET-Fl.

**-25%**

nur **1.59**

**1.19**



**COCA-COLA**  
**Vanilla oder**  
**FANTA Cassis**  
Erfrischungs-  
getränke, teilw.  
koffeinhaltig  
(+ 0.25 Pfand)  
je 0,33-l-Dose  
(11 = 3.61)

**KNÜLLER**

nur

**1.19**



**K-BIO**  
**Tomaten-  
oder**  
**Tomaten-  
Gemüsesaft**  
mit Meersalz  
verfeinert  
je 1-l-Packg.

**-21%**

nur **1.65**

**1.29**

- ✓ Das hessische Nationalgetränk
- ✓ Traditionell säuerlich-pur oder süß mit Cola

**BEMBEL-  
WITH-CARE**  
**Apfelwein**  
oder **Apfelwein-  
Mischgetränk**  
echter Odenwälder  
Apfelwein, pur  
oder mit Cola,  
koffeinhaltig  
(+ 0.25 Pfand)  
je 0,5-l-Dose  
(11 = 1.98)

**-16%**

nur **1.19**

**0.99**



Ab jetzt  
**20 x 0,5 l**  
**24 x 0,33 l**  
zum selben  
Aktionspreis

**KÖNIG**  
**PILSENER**  
(+ 3.10 Pfand)  
Ka. 20 x 0,5-l-Fl.  
(11 = 1.10)

(+ 3.42 Pfand)  
Ka. 24 x 0,33-l-Fl.  
(11 = 1.39)

**KNÜLLER-PREIS**

nur

**10.99**

# DROGERIE

AB DONNERSTAG, 06.04.



**NIVEA**  
Haarspray  
oder  
Schaum-  
festiger  
versch. Sorten  
je 150 -  
250-ml-Dose  
(11 = 9.80 -  
16.34)

**KNÜLLER-PREIS**

nur  
**2.45**



**SANTE**  
Shampoo,  
Spülung oder  
Duschgel  
versch. Sorten  
je 150 - 250-ml-Tube  
bzw. -Fl.  
(11 = 11.96 - 19.94)

**-24%**

3.95  
**2.99**



**L'ORÉAL**  
Men Expert  
Duschgel  
versch. Sorten  
je 250-ml-Fl.  
(11 = 6.76)

**-13%**

1.95  
**1.69**



**GARNIER**  
Mizellen  
Reinigungs-  
wasser  
All-in-1  
entfernt Make-up,  
reinigt schonend,  
versch. Sorten  
je 400-ml-Fl.  
(11 = 8.33)

**-15%**

3.95  
**3.33**



**BEVOLA®**  
Straffende  
Tages- oder  
Nachtcreme  
vital, für reife Haut,  
mit Arganöl und  
marinem Kollagen  
je 50-ml-Tiegel  
(11 = 39.00)

**DAUERHAFT IM  
SORTIMENT**

nur  
**1.95**



**GARNIER**  
Intensiv-  
Creme-  
Coloration  
für eine kräftige,  
langanhaltende  
Farbe und  
strahlenden  
Glanz, 100 %  
Grauabdeckung,  
versch. Farben  
je Packg.

**-18%**

2.45  
**1.99**



**ORAL-B**  
Zahncreme  
Professional  
Zahnfleisch &  
-schmelz  
Pro-Repair  
Original oder  
Sensitivität &  
Zahnfleisch  
Balsam  
je 75-ml-Tube  
(11 = 39.87)

**KNÜLLER**

nur  
**2.99**

Card nur  
**2.59**  
(11 = 34.54)



**LABELLO**  
Original  
Lippenpflegestift,  
schützt vor dem  
Ausrocknen, mit  
Sheabutter und  
natürlichen Ölen  
4,8-g-Stück  
(1 kg = 331.25)

**-18%**

1.95  
**1.59**

**Familien**  
MOMENTE  
by Kaufland

App holen und  
Vorteile genießen!



Infos & Teilnahmebedingungen unter  
[kaufland.de/familienmomente-app](http://kaufland.de/familienmomente-app)



**HIPP**  
Bio-Menü  
ab dem 5. bzw.  
6. Monat,  
versch. Sorten  
je 190-g-Glas  
(1 kg = 6.79)

**KNÜLLER**

nur  
**1.29**





**VITAKRAFT**

**Poésie**  
Katzen-Nassfutter,  
versch. Sorten  
je 85-g-Packg.  
(1 kg = 4.12)

**-36%**  
0.55  
**0.35**



**JOSERA**

**Josi Cat**  
Katzennahrung,  
versch. Sorten  
je 400 - 415-g-Dose  
(1 kg = 2.12 - 2.20)

**-19%**  
1.09  
**0.88**



Biozidprodukte vorsichtig verwenden. Vor Gebrauch stets Etikett und Produktinformationen lesen.

**ANTIKAL**

**Kalkreiniger oder Bad 3 in 1**  
entfernt und beugt Kalkablagerungen vor  
je 700 - 750-ml-Fl.  
(1 l = 2.66 - 2.85)

**KNÜLLER-PREIS**

nur  
**1.99**



je 10-kg-Packg.

**K-CLASSIC**

**Hunde-  
nahrung  
Kroketten**  
mit Rind &  
Gemüse oder  
Lamm & Reis,  
für ausge-  
wachsene Hunde  
je 10-kg-Packg.  
(1 kg = 0.75)

**-12%**  
8.59  
**7.49**



**PEDIGREE**

**Hundenahrung**  
mit 3 Sorten Geflügel  
oder Rind, Lamm  
und Huhn in Pastete  
je 800-g-Dose  
(1 kg = 2.87)

**-17%**  
2.79  
**2.29**



**K-CLASSIC  
WC-Reiniger**  
gegen Kalk,  
Schmutz und  
Urinstein,  
Ocean oder  
Lemon  
je 1-l-Fl.

**DAUERHAFT IM  
SORTIMENT**  
nur  
**0.95**

Mehr als  
**5.000**  
**DROGERIE-  
ARTIKEL**  
dauerhaft im  
Sortiment



**MEISTER  
PROPER  
Badreiniger**  
für lang-  
anhaltenden Glanz  
800-ml-Fl.  
(1 l = 2.78)

**KNÜLLER**  
nur  
**2.22**



**HIPP**

**Feuchttücher**  
zart pflegend oder  
ultra sensitiv, spürbar  
flauschig & weich für  
die sanfte Reinigung  
je 4 x 52 - 56-St.-  
Packg.  
(pro Stück = 0.02)

**KNÜLLER**  
nur  
**3.49**



**NIVEA**

**Körper-  
Feuchtigkeits-  
pflege**  
Body Milk,  
Body Lotion  
Aloe & Pflege oder  
Express oder  
Soft Milk  
je 400-ml-Fl.  
(1 l = 10.73)

**-13%**  
4.95  
**4.29**



**GLADE**

**Touch & Fresh**  
Mini-Luftfrischer,  
auch als Nachfüll-  
pack, 10 ml,  
versch. Sorten  
je Packg.  
(1 l = 199.00)

**-11%**  
2.25  
**1.99**

**DIESE WOCHE NEU**

**AB DONNERSTAG, 06.04.**



**Ersatzkopf**  
waschbar bis 60 °C je

Ca. 109 - 140 cm

**-22%**  
UVP 8.99  
**6.99\***

✓ 6-l-Eimer mit Schleudersieb

**3** Teile

**AUCH ONLINE**

**Wischmop-Set**  
»CLEAN TWIST Disc Mop Ergo«  
Teleskop-Stiel, Mikrofaser-Mop je 3-teilig

**-45%**  
UVP 54.99  
**29.99\***



**Fensterabzieher**  
»Window Slider M«  
Breite ca. 28 cm  
**-30%** UVP 9.99



**Staubwedel**  
»Duster XL«  
ca. 38 cm  
**-36%** UVP 10.99



**Wand- und Deckenbesen**  
»Dusty«  
Kunststoff-Borsten  
**-36%** UVP 10.99

Ca. 80 - 135 cm

**LEIFHEIT Click-System**



**Teleskopstiel**  
Anti-Rutsch-Kopf  
**-36%** UVP 10.99

**JEDER ARTIKEL**

nur **6.99\***



**Fliesenwischer**  
»FlexiPad«  
Micro-Duo-Bezug, Breite ca. 20 cm  
**-36%** UVP 10.99



✓ Trockenlänge ca. 18 m

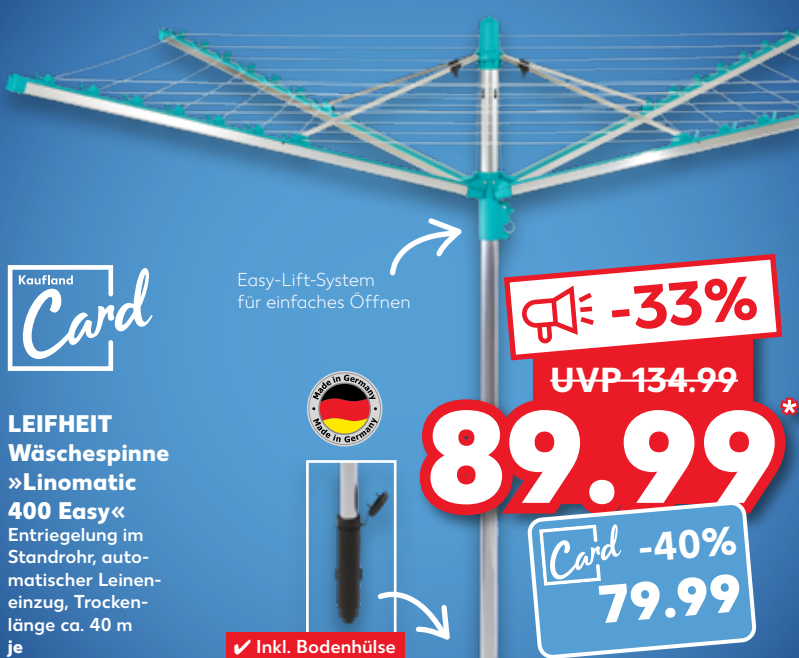
Mit 2 Kleinteilehaltern

**Flügelwäschetrockner**  
»Pegasus 180 solid«  
je

**-40%**  
UVP 49.99  
**29.99\***

**LEIFHEIT**

**FRISCH UND SAUBER**



Kaufland **Card**

Easy-Lift-System für einfaches Öffnen

**LEIFHEIT Wäschespinne**  
»Linomatic 400 Easy«  
Entriegelung im Standrohr, automatischer Leineneinzug, Trockenlänge ca. 40 m je

✓ Inkl. Bodenhülse

**-33%**  
UVP 134.99  
**89.99\***

Card **-40%**  
**79.99**

Made in Germany



Für Bügeltische bis ca. 125 x 40 cm

Höhe bis ca. 98 cm

Elektro-Anschluss

**»Air Board Compact M Plus«**  
Bügelfläche ca. 120 x 38 cm, Spezialbezug mit Thermo-Reflect-Technologie je

**-47%**  
18.99  
**9.99\***

**-41%**  
UVP 84.99  
**49.99\***

\*Aktionsware kann aufgrund begrenzter Vorratsmengen bereits im Laufe des ersten Angebotstages ausverkauft sein. Abgaben nur in haushaltsüblichen Mengen und solange der Vorrat reicht. Alle Artikel ohne Deko. Abbildungen ähnlich. Irrtum vorbehalten. Für Druckfehler keine Haftung. Alle Filialangebote auch unter [filiale.kaufland.de](http://filiale.kaufland.de).





✓ Auch für Balkon oder Badewanne

**K-CLASSIC Heizungsrockner ausziehbar**

Trockenlänge ca. 4,5 m, für Wandstärken bis 10 cm, max. 3,6 kg, ca. 52 x 34 cm je

nur **3.99\***



✓ Trockenlänge ca. 16 m

✓ Inkl. 8-tlg. Zubehörset



**SWITCH ON® Handdampfreiniger**

»SDR 1050 D1« zum Auffrischen von Polstern und Textilien, Dampfdruck 2,8 - 3,5 bar, Tank ca. 250 ml, 3 Jahre Garantie je

**3 IN 1**

Reinigt, entfettet und desinfiziert

nur **19.99\***

**K-CLASSIC Wäscheständer**

platzsparend, mit 2 schwenkbaren Haltern und Kleinteilehalter, max. 12 kg, ca. B 155 x H 60 x T 74 cm je

nur **19.99\***



**Starter-Set**  
Bodenwischer mit 360°-Drehkopf, Stiel ca. 124 cm je

**-38%**

UVP 12.99  
**7.99\***

Inkl. 8 Trockenwischtüchern



**Feuchte Bodenreinigungstücher**  
je 24-St.-Packg.

**-25%**

UVP 5.99  
**4.49\***

**TREUEAKTION**



bis 24.05.2023

Punkte sammeln. Prämie sichern.



Bis zu **64%** sparen

[kaufland.de/treueaktion](http://kaufland.de/treueaktion)

<sup>1</sup>Im Vergleich zum UVP. Solange der Vorrat reicht.



✓ Dampf bis 25 g/min

✓ Dampfstoß 120 g

**BRAUN Dampfbügeleisen**

»SI 1019.RD« antihafbeschichtete Bügelsohle, Tank ca. 220 ml, 1.900 W je

**-21%**

UVP 31.90  
**24.99\***



**Staubmagnet-Starter-Set**  
je 4-teilig

**-30%**

UVP 3.29  
**2.29\***



**Ersatz-Staubmagnettücher**  
je 20-St.-Packg.

**-38%**

UVP 12.99  
**7.99\***

✓ Dampf bis 110 g/min

✓ Dampfstoß 250 g



**TEFAL**

**Dampfbügelstation**

»SV6111« Keramik-Bügelsohle, Vertikaldampf, Tank ca. 1,4 l, Selbstreinigungsfunktion (CalcClear-Technologie), ECO-Funktion, 2.200 W je

**-73%**

UVP 259.99

**69.99\***



**Anti-Staubtücher**  
je 80-St.-Packg.

**-20%**

UVP 9.99  
**7.99\***

**DIESE WOCHE NEU**

**AB DONNERSTAG, 06.04.**

**SPICE  
&  
SOUL®**



**Aluguss-Pfannen**  
»Chefkoch Indigo«  
mit Antihafbeschichtung,  
strapazierfähig und langlebig,  
mit wärmeisolierendem  
Kunststoffgriff, für alle  
Herdarten und Spülmaschine  
geeignet, 3 Jahre Garantie



*Christian Lach*

**Bratpfanne**

Ca. Ø 20 cm je **15.99\***  
Ca. Ø 26 cm je **24.99\***  
Ca. Ø 24 cm je **19.99\***  
Ca. Ø 28 cm je **29.99\***

**AKTION**  
ab  
**15.99\***

**ICH KOECHE MIT  
SPICE&SOUL®**

Wer viel und kreativ kocht, braucht hochwertige,  
praktische und langlebige Küchenutensilien - die  
Kollektion von SPICE&SOUL® bietet mir genau das!



**Pancakepfanne**  
ca. Ø 28 cm  
je

nur  
**24.99\***

**Grillpfanne**  
ca. 28 x 28 cm  
je

nur  
**29.99\***

**Wokpfanne**  
mit Glasdeckel,  
ca. Ø 28 cm  
je

nur  
**39.99\***

**Schälmesser**  
Länge ca. 21 cm  
je **2.99\***

**Universal-  
messer**  
Länge ca. 23 cm  
je **2.99\***

**Tranchier-  
messer**  
Länge ca. 33 cm  
je **5.99\***

**Kochmesser**  
Länge ca. 34 cm  
je **5.99\***

**Hackmesser**  
Länge ca. 30 cm  
je **7.99\***

**Messer**  
»Chefkoch  
Indigo«  
aus Qualitäts-  
edelstahl nach  
DIN 14028

ab  
**2.99\***



Griffe mit  
Aufhängeöse

**Haushalts-  
helfer**  
»Chefkoch  
Indigo«  
Funktionsteil aus  
Edelstahl

**JEDER ARTIKEL**

**Schneebeesen**  
ca. 30 cm

**Sparschäler**  
ca. 21 cm

**Y-Schäler**  
ca. 20 cm

**Pizzaschneider**  
ca. 22 cm

nur  
**2.99\***



Griffe mit  
Aufhängeöse

**Haushaltshelfer**  
»Chefkoch  
Indigo«  
Funktionsteil  
aus Edelstahl

**JEDER ARTIKEL**

**Kartoffel-  
stampfer**  
ca. 30 cm

**Schöpf-  
löffel**  
ca. 32 cm

**Koch-  
löffel**  
ca. 34 cm

**Schaum-  
löffel**  
ca. 37 cm

**Pfannen-  
wender**  
ca. 35 cm

**Knoblauch-  
presse**  
ca. 21 cm

**Flaschen-/  
Dosenöffner**  
ca. 22 cm

nur  
**3.99\***



Jetzt **DUO**  
kaufen und  
**15€ Cashback<sup>1</sup>**  
sichern!

<sup>1</sup> Kaufbeleg hochladen und 15€ Cashback sichern. Einlösbar bis zum 15.04.2023. Teilnahmeberechtigt sind Personen ab 18 mit Wohnsitz in Deutschland und Österreich. Eine Mehrfachteilnahme ist nicht möglich. Weitere Infos unter [www.sodastream-cashback.de](http://www.sodastream-cashback.de).

Mehr Infos:



**5**  
Teile



**Wasser-  
sprudler-Set  
»DUO titan«**  
Edelstahl-  
Elemente,  
Quick-Connect-  
CO<sub>2</sub>-Zylinder  
für max. 60 l,  
Flaschen spül-  
maschinen-  
geeignet  
je 5-teilig

✓ Mit 3 Flaschen  
je ca. 1l (2 x Glas,  
1 x Kunststoff)

**-47%**

**UVP 189.90**

**99.99\***

**TAUSCHZYLINDER**

für Trink-  
wasser-  
sprudler  
»DUO«  
in der Filiale  
erhältlich



**Getränkessirup**  
ergibt ca. 9 l  
Fertiggetränk,  
versch. Sorten  
je **440-ml-Fl.**  
(1l = 7.94)

**KNÜLLER**

nur

**3.49**



**Ersatz-Flaschen**  
je ca. 1 l  
je **2-St.-Packg.**  
Kunststoff »Fuse«

**-33% 14.99 9.99\***

Glas »DUO«

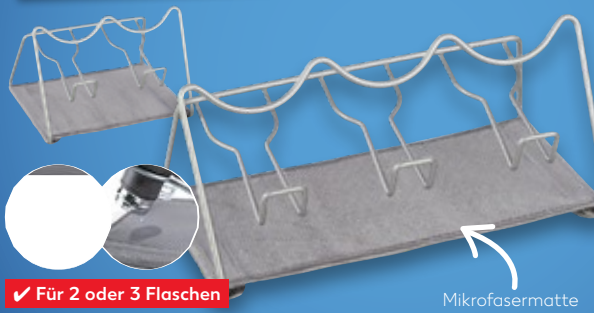
**-20% 24.99 19.99\***

ab

**9.99\***

Kaufland  
**Card**

Kaufland Card Mitglieder  
bekommen zusätzlich  
**15% RABATT**  
auf Abtropfgestelle dieser Aktion.



✓ Für 2 oder 3 Flaschen

Mikrofasermatte

**METALTEX**  
Flaschen-  
Ab-  
tropfgestelle  
aus Stahl-  
draht

»Sodatex-2«  
ca. B 21 x H 17 x  
T 14 cm je **12.99\***  
**-43% UVP 22.99**

»Sodatex-3«  
ca. B 30 x H 17 x  
T 14 cm je **14.99\***  
**-40% UVP 24.99**

ab

**12.99\***



✓ Inkl. Filterkartusche  
»MAXTRA+«

**BRITA**  
Wasserfilter  
»fill+enjoy  
Marella«  
aus Kunststoff, gefil-  
triertes Wasser ca. 1,4 l  
je

**-47%**

**UVP 24.89**

**12.99\***



**BRITA**  
Filterkartuschen »MAXTRA+«  
für alle Brita-Systeme (außer CLASSIC)  
je **6-St.-Packg.**

**-43%**

**UVP 44.59**

**24.99\***

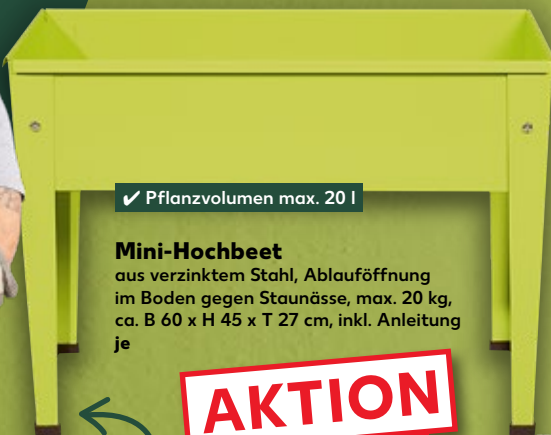
**DIESE WOCHE NEU**

**AB DONNERSTAG, 06.04.**

JETZT **NEU** BEI KAUF LAND



# PARKSIDE®



✓ Pflanzvolumen max. 20 l

**Mini-Hochbeet**  
aus verzinktem Stahl, Ablauföffnung  
im Boden gegen Staunässe, max. 20 kg,  
ca. B 60 x H 45 x T 27 cm, inkl. Anleitung  
je

← Bodenschonende  
Fußkappen

**AKTION**  
nur  
**12.99\***



Softgriff mit  
rutschfester  
Beschichtung

**Handrechen**

**Fugen-  
kratzer**

**Blumenkelle**

**JEDER ARTIKEL**

**-40%**

**4.99**

**2.99\***

**Doppelhacke**

**Garten-  
Handgeräte**  
aus Edelstahl  
und Kunststoff



**Gartenclogs**  
aus Synthetik-  
Material (SEBS)  
Decksohle aus Poly-  
ester und Textil,  
Profil-Laufsohle,  
36/37 - 45/46  
je Paar

nur  
**6.99\***



**Unter-  
boden-  
gewebe**  
ca. 10 x 1 m  
(1 m<sup>2</sup> = 0.50)  
**-16% 5.99**  
je 4.99\*

✓ Zuschneidbar



**Anti-  
Unkraut-  
Vlies**  
ca. 5 x 1,5 m  
(1 m<sup>2</sup> = 0.40)  
**-40% 4.99** je 2.99\*

ab  
**2.99\***

✓ Einsatz von Knieschonern  
möglich (nicht enthalten)

**Arbeits-  
bundhose**  
aus Polyester  
und Baumwolle,  
48 - 58  
je

nur  
**14.99\***

## SCHRITT FÜR SCHRITT NACHHALTIGER.

Zum Beispiel mit Sicherheitsschuhen,  
deren Obermaterial aus recyceltem  
Polyester besteht. **MACH MIT!**



**KAUFLAND  
FÜR MEHR  
NACHHALTIGKEIT**

Wir waren mal 10-12 PET-Flaschen.



**WORK2DO  
Sicherheits-  
schuhe oder  
-stiefel S1P**

Obermaterial/  
Futter aus recycel-  
tem PET-Material,  
antistatisch,  
ölbeständig,  
kraftstoffresis-  
tent, durchtritt-  
sichere, rutsch-  
hemmende Lauf-  
sohle, 41 - 46  
je Paar

**COOLMAX**

nur  
**22.99\***

**Card** nur  
**19.99**

\*Aktionsware kann aufgrund begrenzter Vorratsmengen bereits im Laufe des ersten Angebotstages ausverkauft sein. Abgaben nur in haushaltsüblichen Mengen und solange der Vorrat reicht. Alle Artikel ohne Deko. Abbildungen ähnlich. Für Druckfehler keine Haftung. Alle Filialangebote auch unter [filiale.kaufland.de](http://filiale.kaufland.de).





**Rasendünger**  
je 2-kg-Packg.  
(1 kg = 2.00) **3.99\***

**Bio-Dünger**  
versch. Sorten

ab  
**3.99\***

**Hochbeet- oder  
Gemüsedünger**  
je 2-kg-Packg.  
(1 kg = 2.00) **3.99\***

**Rosen- oder  
Beerendünger**  
je 2-kg-Packg.  
(1 kg = 2.50) **4.99\***

# COUNTRY Side®



**Hornspäne**  
Naturdünger  
mit Langzeit-  
wirkung  
je 2,5-kg-  
Packg.  
(1 kg = 2.80)

**-30%**  
9.99  
**6.99\***



**Torffreie  
Blumenerde**  
mit Accretio als  
Wasserspeicher  
je 20-l-Packg.  
(1 l = 0.13)

**AKTION**  
nur  
**2.49\***

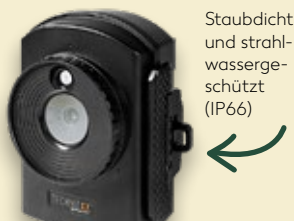


**Neu**

**Baum-  
bewässerungs-  
beutel**  
aus PVC, Füllung  
mit Schläuchen bis  
Ø 5 cm, für Bäume  
mit Ø 8 - 15 cm, bei  
größeren Bäumen  
werden 2 Beutel  
verwendet, ca. 92 x  
87 cm (ca. 75 l),  
3 Jahre Garantie  
je

- ✓ Reißfest dank Faserverstärkung
- ✓ UV- und witterungsbeständig
- ✓ Bewässert 5 - 9 h pro Füllung

nur  
**9.99\***



Staubdicht  
und strahl-  
wasserge-  
schützt  
(IP66)

**TECHNAXX**  
**Full-HD-Zeitraffer-  
Kamera »TX-164«**  
4 versch. Modi, Videos 1.080p,  
Fotos mit 2 MP, Weitwinkel-  
objektiv mit 110° Sichtfeld,  
Slot für microSD-Karten (bis  
zu 512 GB, nicht enthalten)  
je

- ✓ LED für Nachtbetrieb
- ✓ Mikrofon und Laut-  
sprecher integriert
- ✓ TFT-Display (2,4 Zoll)

**-33%**

UVP 179.00

**119.00\***



**Starter-  
Set »Igel«**  
Kunststoff,  
ab 2 Jahren  
je 5-teilig

**GARDENA**  
**Kinder-  
Garten-  
Zubehör**

**JEDER ARTIKEL**

nur  
**9.99\***

**Garten-  
Set**

Schürze ca.  
45 x 45 cm,  
Handschuhe  
Gr. 3, Schlüssel-  
anhänger und  
Broschüre  
je 4-teilig

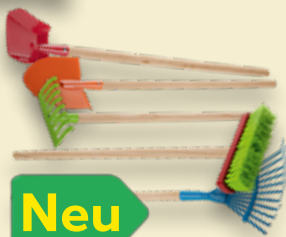


**DOBAR WILDLIFE**  
**Nistkasten-Bastelset**

aus Holz,  
ca.  
B 16 x  
H 21 x  
T 18 cm,  
inkl. An-  
leitung  
je

**-20%**

UVP 9.99  
**7.99\***



**Neu**

**KIDLAND®**  
**Kinder-  
Garten-  
Geräte**

mit  
Holzstiel,  
3 Jahre  
Garantie  
je

nur  
**2.99\***



Hupe auf-  
gedruckter  
Tacho

- ✓ Sitz in 2 Stufen  
verstellbar
- ✓ Anhänger mit  
Kippfunktion

**AUCH  
ONLINE**

**KIDLAND®**  
**Trettraktor mit Anhänger**  
mit Kettenantrieb, fährt vorwärts  
und rückwärts, ca. B 138 x B 50 x H 51 cm,  
ab 2 Jahren, 3 Jahre Garantie  
je 2-teilig

nur  
**59.99\***

**DIESE WOCHE NEU**

**AB DONNERSTAG, 06.04.**

Bezug aus  
Samtstoff



FSC N001539

**LIV&BO®  
Sitzhocker**  
Sockel aus Bambus,  
max. 100 kg,  
ca. Ø 30 x 45 cm  
je

nur  
**19.99\***

**NOCH MEHR FÜR  
DEIN ZUHAUSE**

Jetzt shoppen  
auf unserem  
Online-Marktplatz  
**Kaufland.de**



**Groß**  
ca. B 85 x H 70 x  
T 35 cm je **59.99\***

**Klein**  
ca. B 114 x H 52 x  
T 35 cm je **49.99\***



**AKTION**

ab

**49.99\***



✓ Soft-Close

**LIV&BO®  
WC-Sitz**  
aus Duroplast, für  
alle handelsüblichen  
WCs, max. 150 kg  
je

**-25%**  
**19.99**  
**14.99\***



FSC N001539

✓ Hochwertige  
Metallbeschläge

**Kommode**  
aus melaminharzbeschich-  
tetem MDF-Material

**DIE HÖHLE DER  
LÖWEN**  
BEKANNT AUS DER  
**VX**  
GRÜNDER-SHOW

**DIE TOP-DEALS AUS  
DER GRÜNDER-SHOW  
AB DONNERSTAG  
BEI UNS ERHÄLTlich!**



**Neu**

**LIV&BO®  
Möbelgleiter  
und Ober-  
flächenschutz**  
versch. Ausführ-  
ungen und Inhalte

**JEDER ARTIKEL**  
nur  
**1.99\***

✓ Vaku-  
technologie  
gegen Pickel  
und Mitesser

Mit 6  
Aufsätzen



**MAXXMEE  
Porenreiniger**  
»0906«  
3 Intensitätsstufen,  
Diamant-Mikro-  
dermabrasions-  
Aufsatz  
je

**-74%**  
**UVP 49.99**  
**12.99\***

**JETZT EINFACH WASSER SPAREN!**

**DIE HÖHLE DER  
LÖWEN**  
BEKANNT AUS DER  
**VX**  
GRÜNDER-SHOW



Gleich-  
bleibender  
Wasser-  
strahl



**PUREGREEN  
Dusch-  
Wassersparer**  
Verwirbelungsdüse  
zum Zwischenbauen,  
für handelsübliche  
Armaturen und  
Kopfbrausen  
je

**-66%**  
**UVP 29.99**  
**9.99\***

**2 Modi**  
✓ Sprühnebel  
✓ Spülmodus

**EASYMAXX  
Strahlregler  
für Wasser-  
armaturen**  
erzeugt feinste  
Wassertropfen,  
universell einsetzbar  
in Küche, Bad etc.,  
ca. 3 x Ø 2,3 cm  
je

**-56%**  
**UVP 29.99**  
**12.99\***



**EASYMAXX  
Spa-Duschkopf**  
mit Mikrodüsen-  
Technologie,  
höherer Wasser-  
druck, Filterfunktion  
durch Mineralperlen,  
Standard-Schlauch-  
anschluss (1/2 Zoll),  
ca. 24 x Ø 8 cm  
je

Perlen wirken  
antibakteriell  
und ionen-  
filternd

**3 Modi**  
✓ Regen-  
schauer  
✓ Massage  
✓ Wellness

**-50%**  
**UVP 19.99**  
**9.99\***





**UNCLE SAM**  
Herren-T-Shirt  
aus Baumwolle,  
M - XL  
je

**-37%**

7.99  
**4.99\***



**OYANDA®/  
TOWNLAND®**  
Unterwäsche  
aus Baumwolle  
und Elasthan

ab  
**4.99\***

**2 Unterhemden**  
5 - 8 (M - XXL) je 5.99\*

**4 Pantys**  
36/38 - 44/46  
je 4.99\*



**OYANDA®/TOWNLAND®**  
Freizeitschuhe  
Obermaterial aus Textil mit  
Synthetik, Phylon-Laufsohle, 37 - 46  
je Paar

nur  
**12.99\***



**Kleinkinder**  
22 - 28 8.99\*

**Kinder**  
29 - 35 9.99\*

**KUNIBOO®/HIP&HOPPS®**  
Freizeitschuhe  
Obermaterial aus Textil mit  
Synthetik, Phylon-Laufsohle  
je Paar

ab  
**8.99\***

Kaufland  
**Card**

Kaufland Card Mitglieder  
bekommen zusätzlich  
**10% RABATT**  
auf Disney-Artikel dieser Aktion.

©Disney



**1 Sweatshirt**  
-25% 7.99 je 5.99\*

**2 T-Shirts**  
-37% 7.99 je 4.99\*

**2 Leggings**  
-14% 6.99 je 5.99\*

**AKTION**  
ab  
**4.99\***

**DISNEY**  
Kinder-Textilien  
aus Baumwolle, teilweise mit  
Polyester, 122/128 - 146/152



-20% 4.99 je 3.99\*

**DISNEY**  
Damen-T-Shirt oder -Sweatshirt  
aus Baumwolle, teilweise mit Polyester, S - XL

ab  
**3.99\***



Versch.  
Motive

**DISNEY**  
Wendebett-  
wäsche-Set  
aus Baumwolle,  
mit Reißverschluss,  
ca. 135 x 200/  
80 x 80 cm  
je 2-teilig

-13%  
14.99  
**12.99\***

**KNÜLLER**

\*ARTIKEL NUR AN ENTSPRECHENDER FRISCHETHEKE ERHÄLTlich (SIEHE RÜCKSEITE).

**AB DIENSTAG, 11.04.**

# MAMI

**WEGEN FEIERTAG  
AB DIENSTAG**

## UNSERE WOCHENSTART-HIGHLIGHTS

**RAMA**  
Brotaufstrich mit Butter  
klassisch oder mit Meersalz  
je 225-g-Packg.  
(1 kg = 4.94)**-41%**  
1.89  
**1.11****WEIHEN-STEPHAN**  
Rahmjoghurt  
versch. Sorten,  
10 % Fett  
je 150-g-Becher  
(1 kg = 2.94)**-48%**  
0.85  
**0.44****KIDSWORLD**  
Pudding-  
dessert  
mit Schoko-  
Vanille-  
Geschmack  
und Spielzeug-  
Überraschung,  
versch. Motive  
70-g-Stück  
(1 kg = 9.43)**-30%**  
0.95  
**0.66****1-kg-Packg.****Ital./griech.**  
**Kiwi**  
Kl. I  
1-kg-Packg.**AKTION**  
nur  
**1.79****Kaufland  
Card****DOVGAN**  
**Plombir**  
Waffeltütenis oder Bubbles,  
versch. Sorten  
je 2 - 8 St. = 200 - 780-ml-Packg.  
(1 l = 2.85 - 11.10)**-32%**  
3.29  
**2.22****Card -39%**  
**1.99**  
(1 l = 2.56 - 9.95)**K-CLASSIC**  
**Gemüse-  
pfanne**  
versch. Sorten,  
z. B. Fein-  
schmecker Art  
je 750-g-Packg.  
(1 kg = 1.86)**-22%**  
1.79  
**1.39**





**Dtsch. Bio-Möhren**  
aus kontrolliert biologischer Landwirtschaft, Kl. I  
1-kg-Beutel

**AKTION**  
nur  
**1.49**

ERHÄLTICH AN DER FRISCHETHEKE



**LANGEWIESCHE**  
**Bruschettaschinken<sup>1</sup>**  
mageres Schweinefleisch, gepökelt und gegart, mit mediterranen Gewürzen ummantelt  
100 g

**1/2 PREIS**  
2.39  
**1.19**

ERHÄLTICH AN DER FRISCHETHEKE



**HOLLAND MASTER**  
**Premium-Gouda würzig<sup>1</sup>**  
holl. Schnittkäse, 14 Wochen gereift, 48 % Fett i. Tr.  
100 g

**1/2 PREIS**  
1.59  
**0.79**

**Haltungsform**  
1 2 3 4  
StallhaltungPlus  
haltungform.de



**K-PURLAND**  
**Schweinebauchscheiben**  
natur  
kg

**KNÜLLER-Preis**  
nur  
**5.49**

**Besonderes**  
bei Kaufland

- ✓ Lange Teigführung
- ✓ Von Hand gedreht



ERHÄLTICH BEI UNSERER BÄCKEREI



**Rustikales Wurzelbrot**  
mit Natursauerteig  
420-g-Stück  
(1 kg = 3.31)

**-26%**  
1.89  
**1.39**



**K-CLASSIC**  
**Putenbrust**  
auch mit Curry oder Kräutern verfeinert, in Scheiben  
je 100-g-Packg.  
(1 kg = 11.10)

**-25%**  
1.49  
**1.11**

**Haltungsform**  
1 2 3 4  
StallhaltungPlus  
haltungform.de



**STEINHAUS**  
**Bergische Salami**  
im Heißbrauch gegart  
400-g-Stück  
(1 kg = 9.48)

**-15%**  
4.49  
**3.79**



**KERRYGOLD**  
**Orig. irischer Cheddar oder Butterkäse**  
48 - 52 % Fett i. Tr., versch. Sorten Cheddar  
je 150-g-Packg.  
(1 kg = 11.94)

**-40%**  
2.99  
**1.79**

# KNÜLLER

AB DIENSTAG, 11.04.



**K-CLASSIC  
Oliven**  
entsteint,  
grün oder  
geschwärzt  
je **330-g-Glas**  
Abtropfgewicht  
170 g (1 kg =  
4.06)

**-30%**  
0.99  
**0.69**



**K-CLASSIC  
Studenten-  
futter**  
Classic oder  
mit Erdnüssen  
je **200-g-Packg.**  
(1 kg = 6.95)

**-26%**  
1.89  
**1.39**



**K-CLASSIC  
Kürbiskerne**  
naturbelassen  
**200-g-Packg.**  
(1 kg = 7.45)

**-31%**  
2.19  
**1.49**



**JACOBS  
Kaffee Crema**  
Krönung oder  
Expertenröstung  
Gold,  
ganze Bohnen  
je **1-kg-Packg.**

**KNÜLLER-PREIS**  
nur  
**9.44**



**K-CLASSIC  
Pinienkerne**  
naturbelassen  
**50-g-Packg.**  
(1 kg = 33.80)

**-34%**  
2.59  
**1.69**



**CORNY  
Müsli- oder  
Nuss-Riegel**  
versch. Sorten  
je **4 - 6 St.** =  
**96 - 150-g-Packg.**  
(1 kg = 7.40 - 11.57)

**KNÜLLER-PREIS**  
nur  
**1.11**



**MILKA  
Gebäck**  
versch. Sorten  
je **150 - 260-g-Packg.**  
(1 kg = 5.74 - 9.94)

**-34%**  
2.29  
**1.49**

**Card -43%**  
**1.29**  
(1 kg = 4.97 - 8.60)





**K-CLASSIC**  
Cashewkerne  
geröstet &  
gesalzen  
oder pikant  
je 150-g-Dose  
(1 kg = 9.94)

**-31%**  
2.19  
**1.49**



**AMECKE Plus**  
Fruchtsaftgetränk mit extra Mineralstoffen oder Kollagen sowie Vitaminen, versch. Sorten (+ 0.25 Flaschenpfand) je 0,68-l-Fl. oder 1-l-Pack. (1 l = 1.49 - 2.20)

**KNÜLLER-PREIS**  
nur  
**1.49**



**BRUT DARGENT Franz. Sekt**  
Chardonnay  
Blanc de Blancs,  
Ice Pinot Noir  
Rosé oder  
L'Orangerie  
Spritz  
je 0,75-l-Fl.  
(1 l = 7.86)

**KNÜLLER-PREIS**  
nur  
**5.89**



**ECHTER NORDHÄUSER Reiche Ernte**  
eine Kombination aus Kornbrand und Obstbrand, versch. Sorten, 30 Vol. % je 0,5-l-Fl. (1 l = 11.10)

**-28%**  
7.79  
**5.55**

**Design-Blechdose gratis\***



**UNDERBERG Magenbitter**  
der Rheinberger Kräuter-Digestif, 44 Vol. % 12 x 0,02-l-Fl. (1 l = 28.71)

**-31%**  
9.99  
**6.89**



**ROTKÄPPCHEN Qualitätswein**  
versch. Sorten, z. B. Dornfelder: tiefrot, intensive Aromen dunkler Früchte, passt zu Braten, Gegrilltem und Rindersteak je 0,75-l-Fl. (1 l = 3.84)

**KNÜLLER-PREIS**  
nur  
**2.88**



**BRUNO BANANI Deospray Men**  
versch. Sorten je 150-ml-Dose (1 l = 19.94)

**KNÜLLER-PREIS**  
nur  
**2.99**



**DRANO Rohrfrei**  
Power-Gel oder Küchen-Gel, zur Beseitigung von Rohrverstopfungen je 1-l-Fl.

**-20%**  
3.25  
**2.59**



**TEMPO Taschen-tücher Design-Pack**  
weich und angenehm, 4-lagig 42 x 10-St.-Pack.

**AKTION**  
nur  
**4.49**

# KNÜLLER

AB DIENSTAG, 11.04.



**K-CLASSIC  
H-Vollmilch**  
3,5 % Fett  
1-l-Packg.

**-17%**  
1.15  
**0.95**



**K-CLASSIC  
Geflügel-  
Fleischwurst**  
aus dtsh.  
Geflügel,  
praktisch  
portioniert,  
auch mit  
Knoblauch  
je 2 x  
**200-g-Packg.**  
(1 kg = 3.73)

**-28%**  
2.07  
**1.49**



**KÖLLN  
Müsli**  
Vollkorn-  
haferflocken  
mit leckeren  
Zutaten,  
versch. Sorten  
je **400 -  
600-g-Packg.**  
(1 kg =  
3.32 - 4.98)

**KNÜLLER-PREIS**  
nur  
**1.99**



**ABSOLUT  
Vodka oder  
Citron**  
aus Schweden,  
klassisch nach  
unverändertem  
Rezept oder mit  
Zitronengeschmack,  
40 Vol. %  
je **0,7-l-Fl.**  
(1 l = 15.70)

**-26%**  
14.99  
**10.99**



**JACOBS**  
Tassimo Kaffee-Kapseln  
versch. Sorten, je 8 - 21 Tassen  
je **118,4 - 268-g-Packg.**  
(1 kg = 14.48 - 32.89)

**KNÜLLER-PREIS**  
nur  
**3.88**

## ANGEBOTE DER KOMMENDEN WOCHE:



**KEINE ANGEBOTE  
MEHR VERPASSEN!**

**UNSEREN PROSPEKT FÜR NÄCHSTE WOCHE  
SCHON AM SONNTAG IN WHATSAPP ERHALTEN.**

Datenschutzhinweise unter [kaufland.de/whatsapp-datenschutz](https://www.kaufland.de/whatsapp-datenschutz)



27751 Delmenhorst-Annenriede Reinersweg 2 ◆ ● ▲; 27753 Delmenhorst-Ströhen Stedinger Straße 101 ◆ ● ■ ▼ ▲; 37603 Holzminden Bülte 4 ◆ ● ■ ▼;

Unsere Frischetheken: Wurst- und Käsetheke ◆ Feinkosttheke ● Fleischtheke ■ Fischtheke ▼ Fisch in Selbstbedienung ▲

\*Aktionsware kann aufgrund begrenzter Vorratsmengen bereits im Laufe des ersten Angebotstages ausverkauft sein. Abgaben nur in haushaltsüblichen Mengen und solange der Vorrat reicht. Alle Artikel ohne Deko. Abbildungen ähnlich. Irrtum vorbehalten. Für Druckfehler keine Haftung. Alle Filialangebote auch unter [filiale.kaufland.de](https://www.filiale.kaufland.de). • Weitere Informationen zu Produktsiegeln finden Sie unter [kaufland.de/siegel](https://www.kaufland.de/siegel). • Die blau gekennzeichneten Kaufland Card Preise werden nur bei Vorzeigen der Kaufland Card an der Kasse gewährt. • **Filialangebote:** Kaufland Dienstleistung GmbH & Co. KG, Rötzelstraße 35, 74172 Neckarsulm; Firma und Anschrift unserer Vertriebsgesellschaften finden Sie unter [filiale.kaufland.de](https://www.filiale.kaufland.de) bei der Filialauswahl oder mittels unserer **Service-Nummer 0800 / 15 28 352**. E-Mail: [kundenmanagement@kaufland.de](mailto:kundenmanagement@kaufland.de). Unser Unternehmen ist bio-zertifiziert durch DE-ÖKO-006 • **Online-Marktplatz-Angebot Verkäufer »Kaufland«:** Kaufland e-commerce GmbH, Stiftsbergstraße 1, 74172 Neckarsulm. • **Druck:** Evers-Druck GmbH, Ernst-Günter-Albers-Straße 13, 25704 Meldorf





# Favourites

## 350 GENUSS- MOMENTE ZUM BESTEN PREIS!



Weitere Infos unter [kaufland.de/ostern](https://www.kaufland.de/ostern)

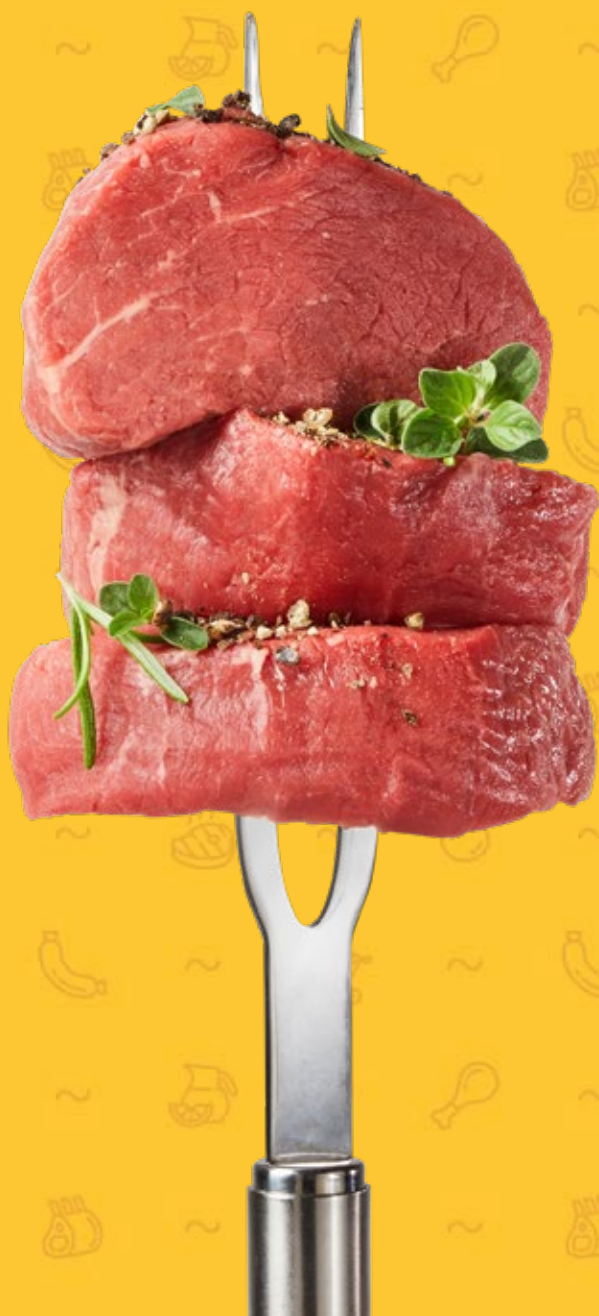
WEIL  
**FLEISCH**  
FRISCH AM  
BESTEN  
SCHMECKT



- ✓ Täglich frische Produktion und Lieferung
- ✓ Aus eigener Herstellung oder von ausgewählten Lieferanten
- ✓ Auf Wunsch vakuumiert für Aromaschutz

Weitere Infos unter  
[kaufland.de/frische](https://www.kaufland.de/frische)

**ZUM  
GRILLSTART:**  
JETZT UNSERE  
GROSSE AUSWAHL AN  
FLEISCHARTIKELN  
ENTDECKEN!





# Alle Vorteile in nur einer App!



**NEU!**

Jetzt App  
downloaden und  
Vorteile sichern!



JETZT BEI  
Google Play

Laden im  
App Store

Folgt uns auch bei Social Media

 familienmomente\_kaufland

 FamilienMomente by Kaufland

## Hier mehr erfahren:

[kaufland.de/familienmomente](https://kaufland.de/familienmomente)

<sup>1</sup>nach Registrierung für ein Kaufland Kundenkonto und Anmeldung bei FamilienMomente einmalig zur Geburt und zu den ersten vier Geburtstagen Ihres Kindes.