



Gültig von **Mo. 27.03.** – **Sa. 01.04.**

# GÜNSTIG ZUM GARTENGLÜCK.

Gutes für alle.

MIT ALDI KANNST DU'S DIR **LEISTEN.**



ab Fr. 31.03.

MILKA Schmunzelhase

**Preis folgt**

## DONNERSTAGS-HIGHLIGHT



Stück, 5.99\*

Weitere Sorten



6er-Tray, 3.79\*



GARDENLINE Fuchsienstämmchen oder Bodendecker

ab **3.79\***

**Preis-Highlight**



ab Mo. 27.03.

GÜNSTIG RUND UMS **RAD.**



z.B. **4.99\***

ab Do. 30.03.

EXTRAHEISSE **GRILL-PREISE.**



z.B. **1.00\***

ab Fr. 31.03.

GÜNSTIG OSTERN **VERSÜSSEN.**



z.B. **0.99\***



ab Mo. 27.03.



1 Tasche vorne mit Reiß- und Klettverschluss

Reißverschluss und verstellbarer Klettverschluss an den Beinen

Winddicht und wasserabweisend durch Teflon Eco Elite™

CRANE  
**Rad-Regencape**  
oder -Regenhose  
Für Damen und Herren,  
100 % Polyester, Größen:  
Cape: Einheitsgröße, Hose:  
S (36/38)-XL (48), je Stück

14.99\*



FAHRRÄDER & ZUBEHÖR UNTER:  
**ALDI-ONLINESHOP.DE**



Die ALDI Eigenmarke für Sport und Fitness. Von funktionaler Sportswear bis zu hochwertigem Trainings-Gear. Einsteiger und Profis verlassen sich mit CRANE auf Qualität.

Weitere Farben



Gel-Polster auf der Innenseite für komfortablen Griff zur Dämpfung

Modisch reflektierende Details

CRANE  
**Rad-Handschuhe**  
Für Damen oder Herren, versch.  
Farben, atmungsaktiv, fingerlos,  
Größen: 7-9,5, je Paar

4.99\*

Weitere Farben



CRANE  
**Radler-Sportssocken**  
Für Damen oder Herren, versch. Farben,  
52 % Polyamid (TACTEL®), 46 % Polyester  
(COOLMAX®), 2 % Elasthan (LYCRA®),  
Größen: 35/38-43/46, je Paar

3.99\*

**GUTER RAT FÜRS RAD.**

INSPIRIERT.



Einfach QR-Code scannen!

Atmungsaktiv

Feuchtigkeitsregulierend

Schnell trocknend

Für Herren



CRANE  
**Radunterhemd**  
oder -unterhose  
Für Damen oder Herren,  
versch. Modelle, Oberstoff:  
75 % Polyester, 23 % Polyamid,  
2 % Elasthan, Damen:  
S (36/38)-L (44/46), Herren:  
M (48/50)-XL (56), je Stück

Für Damen



6.99\*



ab Mo. 27.03.

Abnehmbares LED-Rücklicht

Abnehmbares Visier und Insekten-schutznetz

BIKEMATE  
**Fahrradhelm**

Für Erwachsene oder Kinder, versch. Farben, Einhand-Größenverstellsystem, inkl. 1x 3-V-Knopfzellen-batterie, Größen: Erwachsene: S/M-L/XL, Kinder: S, 3 Jahre Garantie, je Stück



Weitere Farben für Erwachsene



Modell für Kinder

Weitere Farben



9.99\*

Atmungsaktiv und feuchtigkeitsregulierend

1 CRANE

**Radhose mit Sitzpolster**

Für Damen oder Herren, Oberstoff: 82 % Polyester, 18 % Elasthan, Sitzpolster: 88 % Polyester (COOL-MAX®), 12 % Elasthan, Größen: Damen: S (36/38)-L (44/46), Herren: M (48/50)-XL (56), je Stück



Für Herren

Für Damen

9.99\*

Werkzeugfreie Montage

Quick-Release-Halterung

Mit Low-Batterie-Indikator

Automatische Helligkeitsanpassung durch Lichtsensor



Weitere Farbe



BIKEMATE  
**Fahrrad-Lampenset**

60-Lux-Frontleuchte, Leuchtstärke passt sich selbstständig den Lichtverhältnissen an, 4-fach umschaltbar: Automatik, 60/30/15 Lux, leuchtstarkes LED-Rücklicht, gemäß StVZO für alle Fahrräder zugelassen, 3 Jahre Garantie

2er-Set

9.99\*

CRANE  
**Rad-Jacke**

Für Damen oder Herren, versch. Modelle, 100 % Polyester, Größen: Damen: S (36/38)-L (44/46), Herren: M (48/50)-XL (56), je Stück

14.99\*

Weiteres Modell für Damen



Winddicht und wasserabweisend

Atmungsaktiv



MONTAGS-HIGHLIGHT



Für Herren



Für Damen

Wasserabweisend und atmungsaktiv

Per Druckknopf leicht zu entfernende Innenhose

CRANE  
**Rad-Shorts mit Innenhose**

Für Damen oder Herren, versch. Modelle und Materialzusammensetzungen, Größen: Damen: S (36/38)-L (44/46), Herren: M (48/50)-XL (56), je Stück

7.99\*

Preis-Highlight

\* Wir bitten um Beachtung, dass diese Aktionsartikel im Unterschied zu unserem ständig vorhandenen Sortiment nur in begrenzter Anzahl zur Verfügung stehen. Sie können daher schon am Vormittag des ersten Aktionstages kurz nach Aktionsbeginn ausverkauft sein. Aufgrund der aktuellen Situation in der internationalen Seefracht sind einzelne Artikel zeitweise nicht verfügbar. Bekleidung teilweise nicht in allen Größen verfügbar. Alle Artikel ohne Dekoration.



ab Mo. 27.03.

Smartphone-Halterung, Stück

Mini-Luftpumpe, Stück

BIKEMATE  
**Mini-Luftpumpe, Fahrrad-Werkzeugtasche oder Smartphone-Halterung**

Mini-Luftpumpe, Manometer mit Skala 8 bar/120 psi, Fahrrad-Werkzeugtasche mit faltwerkzeug und Schlauchreparatur-Set bzw. Smartphone-Halterung, 360° drehbar

5.99\*

**bikemate**

Die ALDI Eigenmarke für vielseitiges Zubehör und praktisches Werkzeug rund um dein Fahrrad.

Inhalt



Werkzeugtasche, Set

BIKEMATE  
**Fahrradsattel mit Gel**

Versch. Modelle, stoßdämpfend, vormontierter Sattelkolben für einfache und schnelle Montage, 3 Jahre Garantie, je Stück

9.99\*



Trekking-Fahrradsattel

Weitere Modelle



City-Fahrradsattel



MTB-Fahrradsattel

Lackschonende Textilummantelung aus strapazierfähigem Nylon

PROVELO  
**Fahrradschloss**

Versch. Modelle, z. B. Zahlenschloss, Gesamtlänge ca.: 120 bzw. 150 cm, je Stück

9.99\*



BIKEMATE  
**Standluftpumpe**

Manometeranzeige bis 10 bar, Nenndruck: 6,5 bar, Dualknopf passend für alle gängigen Ventile, je Stück

7.99\*

BIKEMATE  
**Pannensicherer Fahrradschlauch**

Versch. Größen und Ventile, kann Beschädigungen von bis zu 3 mm abdichten, inkl. Reifendichtmittel, je Stück

2.99\*



WD-40 SPECIALIST®  
**Fahrrad-Kettenspray**

Verringert Reibung und Verschleiß, lang anhaltende Schmierung, je 150-ml-Dose, I-Preis 33.27

UVP 7.79

-35%

4.99\*



Für einen lang anhaltenden Schutzfilm



BIKEMATE  
**Fahrradpflege oder -reiniger**

Versch. Sorten, z. B. Kettenfett oder Fahrradreiniger, je 200-, 400- bzw. 500-ml-Flasche, I-Preis 14.95, 7.48 bzw. 5.98

2.99\*



ab Mo. 27.03.

WEITERE BETTWAREN UNTER:  
ALDI-ONLINESHOP.DE



Lenkerkorb



Weitere Farbe  
Lenkerkorb und  
Gepäckträgerkorb



Gepäckträgerkorb



Schultaschenkorb

BIKEMATE

**Fahrradkorb**

Versch. Modelle, abnehmbar mit Tragegriff oder inkl. Befestigungsmaterial, aus Metall, Maße ca.: Lenkerkorb: 34 x 25 x 26 cm, Gepäckträgerkorb: 40 x 30 x 17 cm, Schultaschenkorb: 46 x 29 x 19,5 cm, je Stück

7.99\*



Passende Bettwäsche findest du auf der Rückseite.

Weitere Farben



DORMIA

**Spannbettuch supersoft**

Versch. Farben und Maße, 94 % Baumwolle, 6 % Elasthan, passend für Matratzenhöhen bis ca. 22 cm, je Stück

Normalgröße, Maße ca.: 90-100 x 200-220 cm

9.99\*

Komfortgröße, Maße ca.: 140-160 x 200-220 cm

12.99\*

Doppelbettgröße, Maße ca.: 180-200 x 200-220 cm

14.99\*

Beerenstrauch, Stück, 3.79\*



GARDENLINE

**Obstgarten**

Versch. winterharte Mini-Obstbäume, Höhe ca.: 90-110 cm, klein bleibend und leicht zu ernten, auch für den Balkon und Kübel geeignet, z. B. Apfelbaum Elstar oder Jonagold, Pflaumenbaum Opal oder Victoria, im ca. 21-cm-Kulturtopf, oder versch. Beerensträucher, z. B. Himbeere oder Stachelbeere, im ca. 14-cm-Kulturtopf, je Stück

ab 3.79\*

Vitis Vin, Stück, 6.99\*



GARDENLINE

**Blühende Gartenpflanze**

Winterhart, Blattschmuck, Fruchtgenuss und Blütenpracht von Frühling bis in den Sommer, als Solitärpflanze und zur gemeinsamen Bepflanzung besonders gut geeignet, versch. Sorten, z. B. Rhododendron, Rispenhortensie, Weinrebe oder Sommerflieder, im ca. 19- bzw. 22-cm-Kulturtopf, Höhe je nach Sorte, je Stück

ab 5.99\*

Hydrangea paniculata, Stück, 6.99\*

Nützlingsfördernd



Buddleia, Stück, 5.99\*

GARDENLINE

**Premium-Beetpflanzen Sortiment und -Rosen**

Blüherlebnis für deinen Garten, versch. Sorten, z. B. Pfingstrosen oder Oleander in Faltschachtel oder winterharte Edel-, Beet- und Kletterrosen in versch. Farben, je Stück

2.49\*



NEU!



Ohne Inhalt

BELAVI

**Pflanztasch**

Für den Anbau von z. B. Kartoffeln oder Zwiebeln, mit 7 Entwässerungslöchern zur Vermeidung von Staunässe, stabile Tragegriffe, Maße (Ø x H) ca.: 35 x 45 cm, je Stück

4.99\*

\* Wir bitten um Beachtung, dass diese Aktionsartikel im Unterschied zu unserem ständig vorhandenen Sortiment nur in begrenzter Anzahl zur Verfügung stehen. Sie können daher schon am Vormittag des ersten Aktionstages kurz nach Aktionsbeginn ausverkauft sein. Aufgrund der aktuellen Situation in der internationalen Seefracht sind einzelne Artikel zeitweise nicht verfügbar. Alle Artikel ohne Dekoration.



# FRÖHE OSTERN!

ab Mo. 27.03.



Ideal zum Herausrennen und Aufhängen als Poster



## Riesen-Ausmalblock

Versch. Titel, z. B. „Dinos - Meine liebsten Ausmalposter“, je 24 Ausmal motive, inkl. Sticker, Maße je ca.: 33 x 24,5 cm, je Stück

2.99\*



Im praktischen Etui



24er-Set

4.99\*

## Malstifte

Holzbuntstifte oder Kombimaler mit Finelinerspitze und breiter Pinselspitze



Weiteres Set, Mineralien & Fossilien

NEU!



1 von je 12 Dino-Figuren oder Mineralien zum Selbstausgraben und Sammeln

Mit Meißel-Werkzeug und Anleitungsblatt

KOSMOS

## Ausgrabungsset

Dino-Ei zum Ausgraben mit Dino-Sammelfigur oder Ausgrabungsset Mineralien & Fossilien mit echten Mineralien und Fossilien, ab 5 Jahren, je Set

UVP 2.49

-20%

1.99\*



Sticker

## Stickerheft

Versch. Titel, z. B. „Feen & Fabelwesen“, mit je über 300 Stickern, je 32 Seiten, ab 3 Jahren bzw. für Erwachsene, je Stück

1.99\*



UNTERSTÜTZT VON

Stiftung Lesen



## Wissensbuch mit Klappen

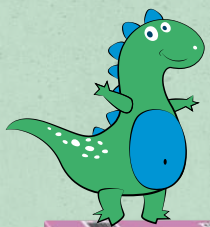
Versch. Titel, z. B. „Dinosaurier“, großformatige Klappenbücher mit je über 40 Klappen, je 24 Seiten, ab 4 Jahren, je Stück

4.99\*



ab Mo. 27.03.

ALDI  
FAMILIEN  
WELT



**1000-Teile-Puzzle**

Versch. Motive, z. B. Amalfiküste, je 1000 Teile, Maße je ca.: 70 x 50 cm, je Stück

4.99\*



**Kreativ-Spielset**

Versch. Modelle, z. B. Magic Slime oder Blades, ab 4 Jahren, je Set

UVP 11.99

-41%

6.99\*



Fördert die Motorik und Konzentration auf spielerische Weise

Weitere Sets



**Kleinkinder-Holzspiel**

Versch. Sets, z. B. Holz-Domino, ab 1 bzw. 2 Jahren, je Set



4.99\*



Die Maus: © I. Schmitt-Menzel/Friedrich Streich/WDR mediagroup GmbH



In praktischer Metalldose

Ideal auch als kleines Geschenk

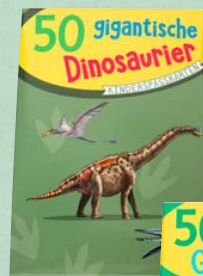
UVP 7.99

-37%

4.99\*

**Bring-mich-mit-Spiel**

Versch. Titel, z. B. „Kniffel“, in kompaktem Reiseformat, ab 3 bis 8 Jahren, je Stück



**Kinderspaßkarten**

Versch. Titel, 50 Karten in stabiler Klappbox, z. B. „50 überraschende Zaubertricks“ oder „50 knifflige Rätsel“, Format je ca.: 12 x 8,5 cm, ab 8 Jahren, je Set

2.99\*



\* Wir bitten um Beachtung, dass diese Aktionsartikel im Unterschied zu unserem ständig vorhandenen Sortiment nur in begrenzter Anzahl zur Verfügung stehen. Sie können daher schon am Vormittag des ersten Aktionstages kurz nach Aktionsbeginn ausverkauft sein. Aufgrund der aktuellen Situation in der internationalen Seefracht sind einzelne Artikel zeitweise nicht verfügbar. Alle Artikel ohne Dekoration.

Gutes für alle.





# UNSER PROSPEKT AUF WHATSAPP.



SONNTAGS ENTSPANNT DEN NÄCHSTEN  
WOCHENEINKAUF PLANEN.



SCANNEN UND  
DIREKT ANMELDEN



- KOSTENLOSE ANMELDUNG\*
- ANGEBOTE, AKTIONEN UND NEWS IMMER ZUR HAND

HIER ENTLANG FÜR WEITERE INFOS

\*Abmeldung jederzeit möglich



## MACH DEN GARTEN ZUM ABENTEUERSPIELPLATZ.

ONLINE BEI ALDI.



ab 27.3.

**HOME DELUXE**

### Spielhaus – das kleine Schloss

Umweltfreundliche Materialien, abgerundete Kanten, Maße (B x H x T) ca.: 118,2 x 132,5 x 111 cm  
Nicht für Kinder unter 3 Jahren geeignet.

UVP 349,00

-34%

**229,00<sup>3,4</sup>**



Weitere Spiel- und Freizeitartikel online

ab 27.3.

**HOME DELUXE**

### Sandkasten Matschekiste

Integriertes Sonnendach, Sitzbank mit Geheimfach, Maße (L x B x H) ca.: 160 x 78 x 103 cm  
Nicht für Kinder unter 3 Jahren geeignet. Nur für den Hausgebrauch. Benutzung nur unter unmittelbarer Aufsicht von Erwachsenen.



UVP 169,00

-40%

**99,99<sup>1,4</sup>**

Verfügbare Farben:  
blau, rosa



ab 27.3.

### TechniSat Audioplayer TechniFant

Für Kinder, Nachtlicht, Akku für max. 10 h, Bluetooth® - Audiostreaming  
Die Bluetooth® Wortmarke und die Logos sind eingetragene Marken von Bluetooth SIG, Inc.

UVP 79,00

-36%

**49,99<sup>1,4</sup>**

Weiteres Modell  
online erhältlich



ab 27.3.

**HOME DELUXE**

### Auflasbarer Wasserpark Vivi

Inkl. Pool, Kletterturm, Kurvenrutsche & Gebläse, Maße (L x B x H) ca.: 400 x 300 x 225 cm  
Nicht für Kinder unter 3 Jahren geeignet.

UVP 499,00

-40%

**299,00<sup>1,4</sup>**

<sup>1</sup> Paketware. Preise inkl. MwSt. und zzgl. Versandkostenpauschale (4,95 €). <sup>2</sup> Sperrgut. Preise inkl. MwSt. und zzgl. Versandkostenpauschale (4,95 €) sowie Transportkosten (9,95 €). <sup>3</sup> Speditionsware. Preise inkl. MwSt. und zzgl. Versandkostenpauschale (4,95 €) sowie Transportkosten (29,95 €). <sup>4</sup> Bitte beachte, dass der Onlineverkauf zum jeweils beworbenen Werbetermin um 7 Uhr startet. 90 Tage Rückgaberecht. Artikel sind nicht in der Filiale vorrätig bzw. lagernd. Die Versandkostenpauschale fällt beim Online-Kauf nur einmal pro Bestellung an. Wir planen unsere Angebote im ALDI ONLINE-SHOP stets gewissenhaft. In Ausnahmefällen kann es jedoch vorkommen, dass die Nachfrage nach einem Artikel unsere Einschätzung noch übertrifft und er mehr nachgefragt wird, als wir erwartet haben. Wir bedauern es, falls ein Artikel schnell - womöglich unmittelbar nach Aktionsbeginn - nicht mehr verfügbar sein sollte. Die Artikel werden zum Teil in baugleicher Ausführung unter verschie-



# FREIHEIT AUF ZWEI RÄDERN.



**FRÖHE OSTERN!**



ab 27.3.

**SACHSENRAD**

**E-Racing Mountainbike R6 Neo V2**

13,4-Ah-Akku,  
 max. Reichweite: 150 km  
 (je nach Fahrweise),  
 StVZO-konform



UVP 1499,00

**-33%**

je **999,00<sup>2,4</sup>**

Verfügbare  
 Reifengrößen:  
 26", 27,5"



ab 27.3.

**MAGINON Drohne QC-800SE WiFi**

Full-HD-Kamera, Auto-Schwebefunktion, Reichweite Fernbedienung und WiFi ca.: 30 m

**Preis folgt**

Weitere Drohnen und Akkus online



ab 30.3.

**YARD FORCE**  
 FOR LIFE ON THE GO

**Mähroboter inkl. Garage**

Bluetooth®- und App-Steuerung, für Rasenflächen bis max. 800 m<sup>2</sup>, 20-V-Akku  
 Die Bluetooth® Wortmarke und die Logos sind eingetragene Marken von Bluetooth SIG, Inc.

Verfügbare Modelle:  
 MB 400, 339,00<sup>1,4</sup>  
 MB 800, 419,00<sup>1,4</sup>

ab **339,00<sup>1,4</sup>**



ab 27.3.

**MAGINON GPS-Drohne QC-90**

Full-HD-Kamera, Follow-me-Funktion, Reichweite Fernbedienung ca.: 500 m, 32-GB-Speicherkarte

**Preis folgt**



ab 30.3.

**LIFETIME Kunststoff-Kissenbox, 570 l**

Material: Kunststoff (HDPE), UV- und witterungsbeständig, max. Traglast Deckel: 450 kg

UVP 269,00

**-26%**

**199,00<sup>2,4</sup>**



ab 30.3.

**HOME DELUXE**

**LED-Solar-Pavillon Azur**

LED-Beleuchtung im Dach, Solarpanel, Maße (L x B x H) ca.: 270 x 270 x 200 cm (innen)

UVP 1299,00

**-30%**

**899,00<sup>3,4</sup>**



## ENDLICH WIEDER GRILL-SAISON!

dauerhaft erhältlich

Passendes Grillzubehör online erhältlich

**Enders**

**Gasgrill Boston Black Pro 4 SIKR Turbo, inkl. Wetterschutzhülle**

4 stufenlos regulierbare Edelstahlbrenner, Maße Grillfläche (B x L) ca.: 74 x 43 cm Gasflasche nicht im Lieferumfang enthalten.

**499,00<sup>1,4</sup>**

Exklusiv bei ALDI



Passt perfekt zusammen



bereits verfügbar

**Enders**

**Modularer Trolley**

Magnet-Andockung, 4 Lenkrollen, 1 Regalboden, Maße (B x H x T) ca.: 34 x 76 x 47 cm

Enders Gas-Grill Boston nicht im Lieferumfang enthalten.

UVP 129,96

-23%

**99,99<sup>1,4</sup>**



bereits verfügbar

**XXL-Grillschale**

Ideal für kleineres Grillgut, spülmaschinenfest, Maße (L x B x H) ca.: 33,5 x 24,5 x 8,5 cm

**34,99<sup>1,4</sup>**



Inkl. Wetterschutzhülle

ab 30.3.

**Enders**

**Gasgrill San Diego EVO 4**

Gesamtleistung: 8,8 kW, Piezozündung, Maße (B x H x T) ca.: 112 x 98 x 50 cm Gasflasche nicht im Lieferumfang enthalten.

**199,00<sup>1,4</sup>**



ab 30.3.

**LANDMANN**  
HOME OF FIRE

**Triton 2.0 Gasgrill**

2 stufenlos einstellbare Brenner, PTS, emailierte Gusseisenroste, abklappbare Seitentische Gasflasche nicht im Lieferumfang enthalten.

UVP 419,00

Sperrpreis

**349,00<sup>3,4</sup>**



<sup>1</sup> Paketware. Preise inkl. MwSt. und zzgl. Versandkostenpauschale (4,95 €). <sup>2</sup> Sperrgut. Preise inkl. MwSt. und zzgl. Versandkostenpauschale (4,95 €) sowie Transportkosten (9,95 €). <sup>3</sup> Speditionsware. Preise inkl. MwSt. und zzgl. Versandkostenpauschale (4,95 €) sowie Transportkosten (29,95 €). <sup>4</sup> Bitte beachten, dass der Onlineverkauf zum jeweils beworbenen Werbetermin um 7 Uhr startet. 90 Tage Rückgaberecht. Artikel sind nicht in der Filiale vorrätig bzw. lagernd. Die Versandkostenpauschale fällt beim Online-Kauf nur einmal pro Bestellung an. Wir planen unsere Angebote im ALDI ONLINE-SHOP stets gewissenhaft. In Ausnahmefällen kann es jedoch vorkommen, dass die Nachfrage nach einem Artikel unsere Einschätzung noch übertrifft und er mehr nachgefragt wird, als wir erwartet haben. Wir bedauern es, falls ein Artikel schnell - womöglich unmittelbar nach Aktionsbeginn - nicht mehr verfügbar sein sollte. Die Artikel werden zum Teil in baugleicher Ausführung unter verschiede-



bereits verfügbar

**HOME DELUXE**

**WPC-Sichtschutzzaun Callado, 2 Elemente & 3 Pfosten**

Inkl. Montagezubehör, wetterfest, Maße (B x H) ca.: 170 x 180 cm



UVP 649,00

**-44%**

**359,00<sup>3,4</sup>**

Weitere Varianten und Zubehör online



ab 30.3.

**HOME DELUXE**

**Terrassenüberdachung Solis, anthrazit**

Inkl. komplettem Montagematerial und Hohlkammerplatten, pulverbeschichtetes Aluminium

Verfügbare Größen:  
 Ca.: 312 x 303 x 226/278 cm, 769,00<sup>3,4</sup>  
 Ca.: 495 x 303 x 226/278 cm, 959,00<sup>3,4</sup>

ab **769,00<sup>3,4</sup>**

**OSTERHIGHLIGHTS:**

**SPIELWAREN FÜR IN- UND OUTDOOR IM ALDI ONLINESHOP**



**JETZT STÖßERN**



ab 30.3.

**HOME DELUXE**

**Polyrattan-Hängesessel Cielo**

Inkl. Kissen, Maße (Ø x H) ca.: 104 x 200 cm, max. Traglast: 120 kg

UVP 479,00

**-31%**

**329,00<sup>3,4</sup>**



Verfügbare Farben:  
 braun, grau



ab 30.3.

**HOME DELUXE**

**Polyrattan-Hängesessel TWIN**

Doppelte Aufhängung, Bauteile aus einem Guss, inkl. Sitz- und Kopfkissen, stabiler Stand

UVP 849,00

**-37%**

**529,00<sup>3,4</sup>**





# Jetzt entdecken

## VOLLES NEST

## ZUM OSTERFEST.

Entdecke feierlichen Gourmet-Genuss, bunte Osterleckereien und Backspaß zum Original ALDI Preis – jetzt online im

**MÄRZ-SORTIMENTSPROSPEKT.**



**HIER** klicken.

NUR  
ONLINE



**ALDI SÜD**

Gültig vom 01. März bis 08. April 2023

Gutes für alle.

### FRÖHE OSTERN!

**OSTERLECKEREIEN**

**Nugat-Eier**  
Süßliche Vollkornschokolade

**BACKZAUBER**

**KOKOS**  
Zimmling

**VANILLE PASTE**  
Bourbon Vanille

**SCHOKO TRÖPFCHEN**  
Zartbitter

# ALLES FÜR DEIN OSTERFEST.

ORIGINAL ALDI PREIS SEIT 1913



**GOURMET-GENUSS**

**HERZOGIN-KARTOFFELN**

**APFEL-SAHNE-MEERRETTICH**



ALDI SÜD Dienstleistungs-SE & Co. oHG, Burgstraße 37, 45476 Mülheim  
Firma und Anschrift unserer regional tätigen Unternehmen findest du auf [aldi-sued.de/filialen](http://aldi-sued.de/filialen)  
oder mittels unserer kostenfreien automatisierten Service-Nummer 0 800/8 00 25 34.



ab Do. 30.03.

# PACK ES AN! MIT **FERREX**<sup>®</sup> VIELFALT MIT SYSTEM.

AUCH ONLINE VERFÜGBAR UNTER:

**ALDI-ONLINESHOP.DE**



Inkl. 8x HSS-Bohrer  
und 8x 25-mm-Bits

Inkl.  
Zubehör



FERREX

## 20 V Akku-Bohrschrauber brushless

Max. Drehmoment: 65 Nm, 20-stufige Drehmomentvorwahl, Schnellspannbohrfutter, bürstenloser Motor, ergonomischer Soft-Handgriff, ohne Akku und Ladegerät, 5 Jahre Garantie, je Stück

20 V AKKU

SEPARAT ERHÄLTLICH

39.99\*



Weitere  
Farbe

EASY HOME

## Akku-Handstaubsauger

Versch. Farben, 120 W, Kapazität Staubbehälter ca.: 400 ml, Akku und Ladegerät nicht im Lieferumfang enthalten, kompatibel mit 20- und 40 V Akku, 3 Jahre Garantie, je Stück

20 V AKKU

SEPARAT ERHÄLTLICH

24.99\*



Schnitthöhe in  
6 Stufen verstellbar

40 V AKKU

SEPARAT ERHÄLTLICH

69.99\*

FERREX

## 40 V Akku-Rasenmäher 34 cm

Max. Schnittbreite: 34 cm, mit 35-l-Grasfangkorb, Leerlaufdrehzahl: 3300 U/min, ohne Akku und Ladegerät, 3 Jahre Garantie, je Stück

### DER LADEMEISTER



Geeignet für das  
**ACTIV ENERGY**  
Akku-System

### ACTIV ENERGY Universal- Ladegerät

Ladegerät für  
Li-Ionen-Akkus,  
Eingang: 220-240 V/  
50 Hz/96 W,  
Ausgang: 21 V/4,0 A,  
3 Jahre Garantie,  
je Stück

Ladezeit des 20 V  
Akkus ca.: 45 Min.

Ladezeit des 40 V  
Akkus ca.: 95 Min.

14.99\*

### DER PROBLEMLÖSER



Max. Leistung: 20 V

Kapazität ca.:  
2,0 Ah/37 Wh

### ACTIV ENERGY 20 V Akku

Kraftvoll und leicht,  
mit Akku-Ladestands-  
anzeige, 2 Jahre  
Garantie, je Stück

17.99\*

### DER KRAFTPROTZ



Max. Leistung/  
Kapazität:  
20 V bzw. 40 V

### ACTIV ENERGY 40 V Akku

Leistungsstark  
und ausdauernd,  
Li-Ionen-Akku mit  
variabler Leistung,  
2 Jahre Garantie,  
je Stück

Kapazität ca.:  
2,5 Ah/90 Wh  
bzw. 5,0 Ah/90 Wh

39.99\*



Alle Geräte werden ohne Akku und Ladegerät verkauft. Diese sind separat erhältlich und kompatibel mit den jeweilig passenden FERREX Akku-Geräten.

\* Wir bitten um Beachtung, dass diese Aktionsartikel im Unterschied zu unserem ständig vorhandenen Sortiment nur in begrenzter Anzahl zur Verfügung stehen. Sie können daher schon am Vormittag des ersten Aktionstages kurz nach Aktionsbeginn ausverkauft sein. Aufgrund der aktuellen Situation in der internationalen Seefracht sind einzelne Artikel zeitweise nicht verfügbar. Alle Artikel ohne Dekoration.



ab Do. 30.03.



Vario Power-Strahlrohr für mühelose Druckregulierung

Dreckfräser mit rotierendem Punktstrahl gegen hartnäckigste Verschmutzungen

Mobil durch 8-m-Hochdruckschlauch und große Räder

**KÄRCHER**

### Hochdruckreiniger KHD Patio & Deck

Inkl. Hochdruckpistole (max.: 130 bar), 420 l/h Fördermenge, 1800 W Anschlussleistung, Reinigungsmitteltank, inkl. 0,5 l Reinigungsmittelkonzentrat Patio & Deck, Dreckfräser, 8-m-Hochdruckschlauch, 2 Jahre Garantie, je Stück

**139.00\***



### GARDENLINE Bio-Pflanze - stärkungsmittel-Spray

Brennessel-Spray für schädlingsempfindliche Pflanzen oder Schachtelhalmspray für pilzanfällige Pflanzen, ökologisch, je 500-ml-Flasche, l-Preis 9.98

**4.99\***



PRITEX

### Natürlicher Schnecken-Stopp

Streufähiges Granulat zur Anwendung im Garten, zuverlässige Barrierewirkung, regen- und windfest, 1,5-kg-Packung, kg-Preis 3.33

**4.99\***



Frischwassersparende Bewässerung

Inkl. Druckanschluss für alle gängigen 13-mm-Gartenschläuche

Fördermenge bis ca.: 4600 l/h

FERREX

### Gartenpumpe GAJET4

Pumpengehäuse aus rostfreiem Edelstahl, wartungsfreier Motor mit Temperatur- und Überlastungsschutz, ca. 1000 W, inkl. ca. 4-m-Saugschlauch mit Rückschlagventil und Saugkorb, 3 Jahre Garantie, je Stück

**59.99\***

## GARTENFREUDE GÜNSTIG ERLEBEN. JETZT ONLINE.

Hier sprießen die Angebote: Gestalte Garten, Terrasse und Balkon mit allem, was du brauchst, von praktisch bis gemütlich. Einfach online stöbern auf [aldi-sued.de/garten-broschure](http://aldi-sued.de/garten-broschure)

Hier scannen und durchblättern.





ab Do. 30.03.

GÜNSTIG ZUM  
GARTENGLÜCK.

DONNERSTAGS-  
HIGHLIGHT

ORIGINAL  
ALDI  
PREIS  
SEIT 1913



Lavendel



Rosmarin



Weitere Sorten



6er-Tray,  
3.79\*



GARDENLINE

**Gewürzstämmchen**

Frische Gewürzkräuter für das besondere Etwas in der heimischen Küche, versch. Sorten z. B. Rosmarin, Salbei oder Thymian, im ca. 14-cm-Kulturtopf, Höhe ca.: 35-40 cm, je Stück

4.99\*



Salbei

Stück,  
5.99\*

GARDENLINE

**Fuchsiestämmchen  
oder Bodendecker**

Ideal zur Kombination im Kübel, Fuchsiestämmchen, im ca. 19-cm-Kulturtopf, Höhe ca.: 90 cm, oder Sedum bzw. Bodendecker im 6er-Tray, als pflegeleichte und winterharte Bepflanzung

ab 3.79\*  
Preis-Highlight

Mit natürlicher Langzeitwirkung

GARDENLINE

**Dünger für den  
ökologischen  
Landbau**

Rasen-, Hochbeet-, Universal- oder Tomaten- und Gemüse-Dünger, 100 % natürliche Rohstoffe, je 2-kg-Packung, kg-Preis 2.00

3.99\*



Für optimale Wasser- und Luftführung sowie kräftige Wurzelbildung

Gute Feuchtigkeitsführung gegen Staunässe

GARDENLINE

**Universal-Blumenerde**

Für alle Zimmer-, Balkon- und Gartenpflanzen, mit Startdünger, 20-l-Packung, l-Preis 0.10

1.99\*



Zur Reparatur von Lücken und ausgedünnten Stellen in Rasenfläche



GARDENLINE

**Rasen Lücken-Dicht**

3-in-1-fertig-Mix, mit Rasensamen, Langzeitdünger und wasserspeicherndem Substrat als optimale Keimgrundlage, ausreichend für bis zu 10 m<sup>2</sup>, 1,5-kg-Packung, kg-Preis 6.66

9.99\*  
Preis-Highlight

GARDENLINE

**Rasen-Fit**

Pflegekur für strapazierten Rasen, verdrängt Moos, zusätzlich zur normalen Rasendüngung, für ca. 100 m<sup>2</sup>, 3-kg-Packung, kg-Preis 2.33

6.99\*

\* Wir bitten um Beachtung, dass diese Aktionsartikel im Unterschied zu unseren ständig vorhandenen Sortiment nur in begrenzter Anzahl zur Verfügung stehen. Sie können daher schon am Vormittag des ersten Aktionstages kurz nach Aktionsbeginn ausverkauft sein. Aufgrund der aktuellen Situation in der internationalen Seefracht sind einzelne Artikel zeitweise nicht verfügbar. Alle Artikel ohne Dekoration.



ab Do. 30.03.

**Enders**

**Gasgrill Cosmo 3**

2 stufenlos regulierbare  
Edelstahlbrenner (Gesamt-  
leistung: 4,5 kW), 1 Koch-  
stellenbrenner (2,25 kW),  
Maße ca.: 124 x 105 x 60 cm,  
3 Jahre Garantie, je Stück

**189.00\***



CFH  
**Gasdruckregler mit  
Füllstandsanzeiger**

Ideal geeignet für Gasgrills,  
Gaskocher und Hocker-  
kocher, Ausgangsdruck ca.:  
50 mbar, Durchflussrate  
ca.: 1,5 kg/h, je Stück

**6.99\***

**NEU!**



Passende  
**Enders**  
Wok-Pfanne aus  
Edelstahl  
online erhältlich.



Passt  
perfekt  
zusammen

Gasflasche  
nicht im  
Lieferumfang  
enthalten.

**2 Seitenablagen  
für Grill-Utensilien**

**Inkl. Schlauch-  
und Druckregler**

**Grillen, Kochen &  
Woken mit einem Gerät**

**WEITERE GRILLS & ZUBEHÖR UNTER:  
ALDI-ONLINESHOP.DE**



Weitere  
Farben

Ohne  
Ständer

BELAVI  
**Flexibler Balkonschirm**  
Versch. Farben, Höhe und Ausrichtung  
verstellbar, Höhe ca.: 130-220 cm,  
Maße Schirm ca.: 180 x 130 cm,  
3 Jahre Garantie, je Stück

**39.99\***

**Grillzubehör  
im Aufsteller**

4er-Packung

2er-Set

Stück

2er-Packung

100er-Packung

Stück

JES COLLECTION  
**Grillzubehör**  
Versch. Modelle,  
z. B. Grillzange, Edelstahl,  
Länge ca.: 30 cm

Stück

Stück

3er-Packung

Stück

**1.00\***

**Preis-Highlight**



ab Do. 30.03.



Passt perfekt zusammen

AMBIANO  
**Vakuumierfolien**

Maße ca.: 2x groß: je 28 x 300 cm und 3x klein: je 22 x 300 cm, m-Preis 0,67

5er-Set

9,99\*



Weitere Designs



KOKETT  
**Pappgeschirr**

Versch. Modelle und Designs, 25 Pappbecher, Füllmenge je ca.: 250 ml, 60 Servietten, 3-lagig, Maße je ca.: 33 x 33 cm, bzw. 25 weiße Pappteller, Ø je ca.: 23 cm, je Packung



1,75\*



Geeignet für Fisch, Fleisch, Obst und vieles mehr  
Beliebig zuschneidbar

AMBIANO  
**Vakuumierer**

Zum Zuschneiden, Vakuumieren und Versiegeln, zur geruchs- und geschmacksneutralen Vorratshaltung, für Fleisch, Obst und Gemüse, inkl. Starterkit (5 Folienbeutel, je ca.: 20 x 30 cm, 1 Folienrolle, ca.: 22 x 300 cm, 1 Ersatz-Gummileiste), 3 Jahre Garantie, je Stück

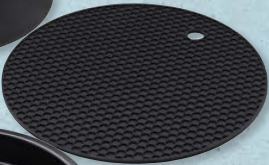
Ideal zur Vorbereitung der Lebensmittel zum Einfrieren oder zum Vakuumgaren

Integrierter Folienschneider für einfaches und präzises Zuschneiden der Folien

19,99\*



Backform



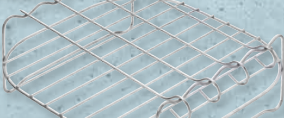
Silikonbackmatte



Backblech

Passt perfekt zusammen

Grillrost mit 4 Spießen



Silikonförmchen

AMBIANO  
**Zubehör-Kit für die Heißluftfritteuse**

Für die Zubereitung von z. B. Pizzen, Gratins, Kuchen oder Muffins, je Set

10-tlg.

14,99\*



Memory-Funktion: 2 Speicherplätze für deine persönlichen Einstellungen

Warmhaltefunktion hält das Essen bei Bedarf warm

Doppelkorb sorgt für knusprige Gar-Ergebnisse und leichte Handhabung

AUCH ONLINE VERFÜGBAR UNTER:  
[ALDI-ONLINESHOP.DE](https://www.aldi-online.de)

AMBIANO  
**Heißluftfritteuse XXL**

Mit herausnehmbarem Garkorb, 11 Garprogramme, verstellbare Temperatur bis zu 200 °C, Korbvolumen ca.: 5,5 l, max. 1700 W, 3 Jahre Garantie, je Stück

69,99\*

\* Wir bitten um Beachtung, dass diese Aktionsartikel im Unterschied zu unserem ständig vorhandenen Sortiment nur in begrenzter Anzahl zur Verfügung stehen. Sie können daher schon am Vormittag des ersten Aktionstages kurz nach Aktionsbeginn ausverkauft sein. Aufgrund der aktuellen Situation in der internationalen Seefracht sind einzelne Artikel zeitweise nicht verfügbar. Alle Artikel ohne Dekoration.



ab Do. 30.03.



**BLUE MOTION+  
Stretchjeans**

Für Damen, versch. Farben,  
80 % Baumwolle, 18 %  
Polyester, 2 % Elasthan  
(LYCRA®), Größen: 46-54,  
je Stück

14.99\*



Weitere  
Farbe



1

Große  
Mode



**BLUE MOTION+  
Tunika**

Für Damen, versch. Modelle,  
100 % Viskose, Größen:  
44/46-52/54, je Stück

8.99\*

**1 BLUE MOTION  
Sneaker**

Für Damen, versch. Farben,  
Obermaterial: Mesh kombiniert  
mit Synthetik, hochwertige  
Memory-Foam-Decksohle,  
Laufsohle aus 50 % recyceltem  
Phylon und TPR-Aufnäher,  
Größen: 37-41, je Paar



16.99\*

**BLUE MOTION+  
Sweatkleid**

Für Damen,  
versch. Modelle,  
60 % Baumwolle,  
40 % Polyester,  
Größen: 44/46-  
52/54, je Stück

14.99\*



Weitere  
Modelle



Weitere  
Farbe

**LYCRA  
BLUE MOTION+  
Leggings**

Für Damen, versch. Modelle,  
95 % Baumwolle, 5 % Elasthan  
(LYCRA®) bzw. 90 % Baum-  
wolle, 5 % Viskose, 5 % Elasthan  
(LYCRA®), Größen: 44/46-  
52/54, je Stück

3/4länge

5.99\*



Gutes für alle.



ab Do. 30.03.



**BLUE MOTION+  
Komfort-BH**

Für Damen, versch. Modelle, 90 % Baumwolle, 10 % Elasthan, Cupfutter: 100 % Baumwolle bzw. 90 % Baumwolle, 10 % Elasthan, Größen: 80 Cup D, 85 Cup C-D, 90 Cup D-E, 95 Cup D, je Stück

Weitere Farbe



**6.99\***

**BLUE MOTION+  
Schlafshirt**

Für Damen, versch. Modelle, Kurzarm, 100 % Baumwolle bzw. 85 % Baumwolle, 15 % Viskose, Größen: 44/46-52/54, je Stück

Weiteres Design



**6.99\***



**BLUE MOTION+  
Slips**

Für Damen, versch. Modelle, 95 % Baumwolle, 5 % Elasthan, Größen: 44/46-52/54

Midislips

Weiteres 3er-Set, Jazzpants



**3er-Set**

**5.99\***



Weiteres Modell

Weiteres Design



**ALDI TALK**

**GÜNSTIGE FLATS  
UND STARKES NETZ!**

**connect**  
**TESTSIEGER**  
NETZTEST  
MOBILFUNK-DISCONTER  
**ALDI TALK**  
Im Test: 21 Anbieter, davon 20 mit „sehr gut“  
connect Heft 11/2022  
[www.connect.de](http://www.connect.de)

**KOMBI-PAKET S<sup>1</sup>**

**3 GB LTE**

**FLAT Minuten & SMS**

**7.99**  
€ pro 4 Wochen<sup>1</sup>

**KOMBI-PAKET M<sup>1</sup>**

**6 GB LTE**

**FLAT Minuten & SMS**

**12.99**  
€ pro 4 Wochen<sup>1</sup>

**HOL DIR  
JETZT UNSER  
STARTER-SET!**

Online und in jeder ALDI Filiale erhältlich.

**9.99**  
inkl. 10 € Startguthaben<sup>2</sup>



1. Kombi-Paket S: 7,99 €/4 Wochen, Kombi-Paket M: 12,99 €/4 Wochen. Buchbar zum ALDI TALK Basistarif (Starter-Set einm.: 9,99 € inkl. 10 € Startguthaben). Automat. Verlängerung um 4 Wochen bei ausreichendem Guthaben, wenn keine Abbestellung zum Ende der Laufzeit erfolgt. Enthalten: Gespräche und SMS innerhalb Deutschlands und im EU-Ausland. Ohne Sonderrn-, (Mehrwert-) Dienste. EU-weite Daten-Flatrate mit High-Speed-Datenvolumen von jeweils 3 GB bei Kombi-Paket S und 6 GB bei Kombi-Paket M. Die Laufzeit beginnt mit dem Zeitpunkt der Aktivierung. Maximale Geschwindigkeit bis zum Verbrauch des High-Speed-Datenvolumens 25 Mbit/s im Download und 10 Mbit/s im Upload, danach bis zum Ende des jew. Abrechnungszeitraums max. 64 kbit/s. Bei 25 Mbit/s handelt es sich um die technisch mögliche Maximalgeschwindigkeit. Die tatsächlich und durchschnittlich erreichte Geschwindigkeit kann davon abweichen und ist u.a. abhängig vom Endgerätetyp und Netzausgabebiet. Datennutzung nur mit LTE-fähiger Hardware möglich. Leistungserbringer der Mobilfunkdienstleistung ist E-Plus Service GmbH (EPS), E-Plus-Strasse 1, 40472 Düsseldorf. Die EPS erbringt ihre Leistung im Netz der Telefonica Germany GmbH & Co. OHG. ALDI und MEDION handeln im Namen und für Rechnung der EPS. Alle Infos: alditalk.de

2. Startguthaben nicht auszahlabar. Standard-Min./SMS zu ALDI TALK je 0,03 €, sonst 0,11 €/Min./SMS. Daten (10 KB-Schritte) 0,24 €/MB mit bis zu 25 Mbit/s im Download und bis zu 10 Mbit/s im Upload. Leistungserbringer der Mobilfunkleistung ist E-Plus Service GmbH, E-Plus-Strasse 1, 40472 Düsseldorf. Die EPS erbringt ihre Leistung im Netz der Telefonica Germany GmbH & Co. OHG. Alle Infos: alditalk.de

**MEDIONmobile** | e-plus<sup>+</sup> | **alditalk.de**

\* Wir bitten um Beachtung, dass diese Aktionsartikel im Unterschied zu unserem ständig vorhandenen Sortiment nur in begrenzter Anzahl zur Verfügung stehen. Sie können daher schon am Vormittag des ersten Aktionstages kurz nach Aktionsbeginn ausverkauft sein. Aufgrund der aktuellen Situation in der internationalen Seefracht sind einzelne Artikel zeitweise nicht verfügbar. Bekleidung teilweise nicht in allen Größen verfügbar. Alle Artikel ohne Dekoration.

Gutes für alle. 



ab Fr. 31.03.

# WOCHENENDE ZUM

MIT ALDI KANNST DU'S DIR LEISTEN.



BIS ZU

# -54% SPAREN.



KÜHLUNG

WEIHENSTEPHAN  
**Schlagrahm**  
Mind. 32 % Fett, 500-g-Packung

**Preis folgt**



KÜHLUNG

ARLA®  
**Buko Frischkäse**  
Versch. Sorten, z. B. Der Sahnige,  
je 200-g-Packung

**Preis folgt**



KÜHLUNG

BÄRENMARKE  
**Die frische Milch**  
3,8 % Fett, 1-l-Packung

**Preis folgt**



KÜHLUNG

ALPRO  
**Soja-Joghurt-alternative**  
Mango oder Rote Früchte mit  
Datteln, je 400-g-Becher

**Preis folgt**



KÜHLUNG

LANDLIEBE  
**Landkäse**  
Versch. Sorten, z. B.  
Sanft-Aromatisch Gouda,  
je 150-g-Packung

**Preis folgt**



Rooibos &  
50 % Kräuter

MESSMER  
**Wohlfühltee**  
Versch. Sorten, z. B. Entspannung,  
je 20 Beutel, je 40-g-Packung

**Preis folgt**



Perfekt für die  
**Fisch-Lasagne**  
im Innenteil.

KÜHLUNG

LANDLIEBE  
**Reibekäse**  
Auflauf- oder  
Pizzakäse, je  
150-g-Packung

**Preis folgt**



ab Fr. 31.03.



NESTLÉ®  
**Mini-Packs Cerealien**  
 Nesquik, Cini Minis und  
 Lion Cereals, 200-g-Packung

**Preis folgt**



MILKA  
**Schmunzelhase**  
 Versch. Sorten, z. B.  
 Nuss, je 90- bzw. 95-g-  
 Packung

**Preis folgt**



RAUCH  
**Yippy**  
 Versch. Sorten,  
 z. B. Multi, je 330-ml-  
 Flasche

**Preis folgt**



TUC  
**Original**  
 Goldgelb und schonend  
 im Ofen gebackene  
 Cracker, 3 x 100 g =  
 300-g-Packung

**Preis folgt**



**KÜHLUNG**  
 FERRERO®  
**Milch-Schnitte®**  
 5, davon 1 gratis, 5 x 28 g =  
 140-g-Packung

**Preis-Highlight**  
**Preis folgt**



**KÜHLUNG**  
 GOURMET FINEST CUISINE  
**Kodiak Graved  
 Wildlachs**  
 100-g-Packung, kg-Preis 39.90

**Preis-Highlight**  
**3.99\***



**RAUCH**  
**im Aufsteller**



RAUCH  
**Zitronen-  
 oder Limettensaft**  
 Je 250-ml-Flasche

**Preis folgt**



**KÜHLUNG**  
 GOURMET FINEST CUISINE  
**Krustenbraten**  
 Trüffel oder Rosmarin, je 120-g-  
 Packung, kg-Preis 14.08

**Haltungs-  
 form**  
 1 2 3 4  
**StallhaltungPlus**  
 haltungsform.de



**Preis-Highlight**  
**1.69\***

\* Fisch mit diesem Zeichen stammt aus einer MSC-zertifizierten nachhaltigen Fischerei. www.msc.org/de



ab Fr. 31.03.



BIS ZU  
**-50%**  
SPAREN.

**RAMAZZOTTI**  
im Aufsteller



**Ramazzotti**  
Versch. Sorten, z. B. Sambuca, 38 % vol., je 0,7-l-Flasche

**Preis folgt**

Ein cremiges Highlight für deinen Eis-Kaffee.



Serviervorschlag



FÜRST VON METTERNICH  
**Riesling-Sekt**  
Trocken, 0,75-l-Flasche



Inkl. Gratis-Ananas-Glas



**Batida de Coco**  
16 % vol., inkl. Gratis-Glas, 0,7-Flasche

**Preis folgt**



**Preis folgt**



Passend dazu:  
**BARILLA**  
Pasta im Innenteil.



BARILLA  
**Pastasauce**  
Basilico oder Arrabbiata, je 400-g-Glas

**Preis folgt**



BARILLA  
**Pesto**  
Versch. Sorten, z. B. Ricotta e Noci, je 190- bzw. 200-g-Glas

**Preis folgt**





ab Fr. 31.03.

XXL XXL XXL XXL XXL

GENUSS  
ZUM



Betrifft alle Frischfleisch-Artikel auf dieser Seite.



XXL

Aktion

9.99\*

MEINE METZGEREI  
**Gulasch vom Rind**  
Aus der Keule, 1-kg-Packung



XXL

Aktion

5.99\*

MEINE METZGEREI  
**Gemischtes Hackfleisch**  
Aus Rind- und Schweinefleisch,  
1-kg-Packung



XXL

Aktion

7.99\*



BBQ  
**Hähnchen-Schenkel, gewürzt**  
2-kg-Packung, kg-Preis 4.00



XXL

Aktion

7.50\*

GOLDEN SEAFOOD  
**Lachsforellen-Filetseite**  
Versch. Gewichte, z. B. 500 g, kg-Preis 14.99



ENTDECKE  
NOCH MEHR  
REZEPTE.

INSPIRIERT.

Einfach QR-Code scannen!

LECKER DURCH DIE WOCHE.  
1x EINKAUFEN, 5x KOCHEN,  
4 PORTIONEN.

[aldi-sued.de/kochwoche](http://aldi-sued.de/kochwoche)

Rote-Bete-Kisir Mo

Kanarische Kartoffeln mit Mojo rojo und Mojo verde Di

Apfel-Rhabarber-Chutney auf Ofencamembert Mi

Köttbullar mit Pilzrahm-Sauce und Kartoffelpüree Do

Fisch-Lasagne Fr

XXL XXL XXL XXL XXL

\* Wir bitten um Beachtung, dass diese Aktionsartikel im Unterschied zu unserem ständig vorhandenen Sortiment nur in begrenzter Anzahl zur Verfügung stehen. Sie können daher schon am Vormittag des ersten Aktionstages kurz nach Aktionsbeginn ausverkauft sein. Alle Artikel ohne Dekoration. Artikel teilweise mit Serviervorschlägen.



ab Fr. 31.03.

XXL XXL XXL XXL XXL

GROSS KAUFEN,  
RIESIG SPAREN.



Passend dazu:  
**BARILLA**  
Pastasauce oder  
Pesto  
im Innenteil.

**XXL**  
**Preis folgt**

BARILLA  
Pasta  
Versch. Sorten, z. B.  
Spaghettini, je 1-kg-Packung

**XXL**  
**Preis-Highlight**  
**Preis folgt**

KÜHLUNG  
ARLA®  
**Kærgården**  
Versch. Sorten, z. B. gesalzen,  
je 400-g-Packung

**Haltungsform**  
1 2 3 4  
StallhaltungPlus  
haltungsform.de

INITIATIVE  
**TIERWOHL**  
I-T-W.DE

Qualität aus  
**DEUTSCHLAND**

KÜHLUNG  
**GUT DREI EICHEN**  
**XXL-Bacon**  
250-g-Packung, kg-Preis 7.96



**+150 % Inhalt**  
**-38%<sup>1</sup>**

**1.99\***

Qualität aus  
**DEUTSCHLAND**



**GUT DREI EICHEN**  
**Schinken-  
Bockwürstchen**  
In Eigenhaut, geräuchert,  
10 Stück, 1030-g-Glas,  
Abtropfgewicht 720 g,  
kg-Preis 5.54/Abtropf-  
gewicht

**+188 % Inhalt**

**-30%<sup>2</sup>**

**3.99\***



LANDBECK  
**XXL-Salametti**  
**Minisalamis**  
Versch. Sorten, z. B. Paprika,  
je 200-g-Packung

**+200 % Inhalt<sup>3</sup>**

**Preis folgt**



TIEFKÜHLUNG  
**ALL SEASONS**  
**Himbeeren**  
1-kg-Packung

**+100 % Inhalt**

**-24%<sup>4</sup>**

**5.99\***

XXL XXL XXL XXL XXL

<sup>1</sup> Im Vergleich zum Artikel Bacon, 100 g, aus unserem Standardsortiment, bezogen auf den Grundpreis.

<sup>2</sup> Im Vergleich zum Artikel Schinken-Bockwürstchen, 380 g, Abtropfgewicht 250 g, aus unserem Standardsortiment bezogen auf den Grundpreis.

<sup>3</sup> Im Vergleich zum Artikel Salametti, 100 g, aus unserem Standardsortiment bezogen auf den Grundpreis.

<sup>4</sup> Im Vergleich zum Artikel Himbeeren, 500 g, aus unserem Standardsortiment bezogen auf den Grundpreis.

<sup>5</sup> Im Vergleich zum Artikel Nussknacker, 100 g, aus unserem Standardsortiment bezogen auf den Grundpreis.



ab Fr. 31.03.

XXL XXL XXL XXL XXL



**XXL-Bio-Fruchtmark**  
Apfel-Banane oder Apfel,  
je 700-g-Glas, kg-Preis 1.99



**XXL**  
Preis-Highlight

**1.39\***



Kakao

CHOCEUR  
**XXL-Nussknacker**  
Vollmilch, 300-g-Tafel, kg-Preis 6.63

**+200% Inhalt**

**-25%<sup>5</sup>**

**1.99\***



NESTLÉ®  
**Mix-in-Joghurt**  
Smarties oder Lion Cereals,  
je 6 x 120-g-Packung = 720-g-Packung

Preis-Highlight

Preis folgt



MENTOS®  
**Kaudragees**  
Versch. Sorten, z. B. Mint, je 5 x 38 g =  
190-g-Packung

**XXL**

Preis folgt

DEINE DROGERIEMARKEN  
GEPFLEGT **GÜNSTIG.**



DICK & DURSTIG®  
**Haushaltstücher**  
Mit Dekor, 8 Rollen à 45  
Blatt, 2-lagig, je Packung

**XXL**

UVP 6.79

**-41%**

**3.99\***



HAKLE  
**Toilettenpapier**  
16 Rollen à 150 Blatt,  
je Packung

**XXL**

UVP 6.89

**-27%**

**4.99\***



DASH  
**Flüssig- oder  
Pulverwaschmittel**  
Alpen- oder Colorfrische,  
je 100 Waschladungen,  
Preis je Anwendung 0.09

**XXL**

UVP 13.99

**-35%**

**8.99\***

XXL XXL XXL XXL XXL

\* Wir bitten um Beachtung, dass diese Aktionsartikel im Unterschied zu unserem ständig vorhandenen Sortiment nur in begrenzter Anzahl zur Verfügung stehen. Sie können daher schon am Vormittag des ersten Aktionstages kurz nach Aktionsbeginn ausverkauft sein. Alle Artikel ohne Dekoration.



ab Fr. 31.03.

# GÜNSTIG OSTERN VERSÜSSEN.



Serviervorschlag



BISCOTTO  
**Russisch Brot**  
125-g-Packung,  
kg-Preis 7.92

**0.99**



**TIEFKÜHLUNG**

MEINE KUCHENWELT  
**Donuts**

Pannacotta oder  
Cappuccino, je 276-  
bzw. 292-g-Packung,  
kg-Preis 9.75 bzw. 9.21

**2.69**

Weitere  
Designs



BISCOTTO  
**Dänisches  
Buttergebäck**  
Dose in versch.  
Designs, je 750-g-  
Dose, kg-Preis 6.65

**4.99**



MANNER  
**Törtchen**  
Mit Haselnuss oder  
Schoko-Brownie,  
je 400-g-Packung

**Preis  
folgt**



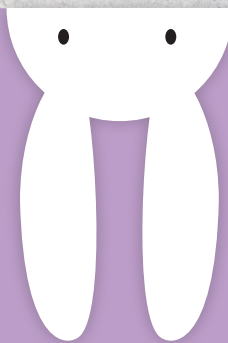
**Feine Pralinen-  
mischung in  
Geschenkerpackung**  
Versch. Designs,  
je 250-g-Packung

**Preis  
folgt**



POTT  
**Eierlikör**  
Mit echtem Übersee-  
Rum, 16 % vol., 0,7-l-  
Flasche

**Preis  
folgt**



RAVINI  
**Haselnuss-  
Sahnelikör**  
15 % vol., 500-ml-  
Flasche

**Preis  
folgt**

\* Wir bitten um Beachtung, dass diese Aktionsartikel im Unterschied zu unserem ständig vorhandenen Sortiment nur in begrenzter Anzahl zur Verfügung stehen. Sie können daher schon am Vormittag des ersten Aktionstages kurz nach Aktionsbeginn ausverkauft sein. Alle Artikel ohne Dekoration.

<sup>2</sup> Der Fairtrade-Kakao kann als Mengenausgleich mit nicht zertifiziertem Kakao vermischt werden. fairtrade-deutschland.de/siegel



Aus unserem Sortiment

# VOM OSTERHASEN FÜR NASCHKATZEN.



Oster Phantasie

Die ALDI Eigenmarke für süße Leckereien zur Osterzeit. Festliche Vielfalt mit hochwertigen Zutaten: ein Genuss für Groß und Klein.



OSTERPHANTASIE  
**Osterbaumstamm**  
Mit Edelnugat und Edelmazipan gefüllte Milkschokolade, 100-g-Packung, kg-Preis 7.90

0.79



OSTERPHANTASIE  
**Frühlingsgelee**  
Gezuckerte Geleestücke in Blütenform, 200-g-Packung, kg-Preis 3.95

0.79



OSTERPHANTASIE  
**Frühlingsmandeln**  
Versch. Sorten, z. B. Vanille, je 200-g-Packung, kg-Preis 9.95

1.99



OSTERPHANTASIE  
**Osterhase**  
Figur aus Vollmilchschokolade mit oder ohne Schokolinsen, je 175- bzw. 200-g-Packung, kg-Preis 6.80 bzw. 5.95

1.19



OSTERPHANTASIE  
**Mini-Osterhäschchen**  
Versch. Sorten, z. B. mit Himbeer-Joghurtfüllung, je 150-g-Packung, kg-Preis 14.60

2.19



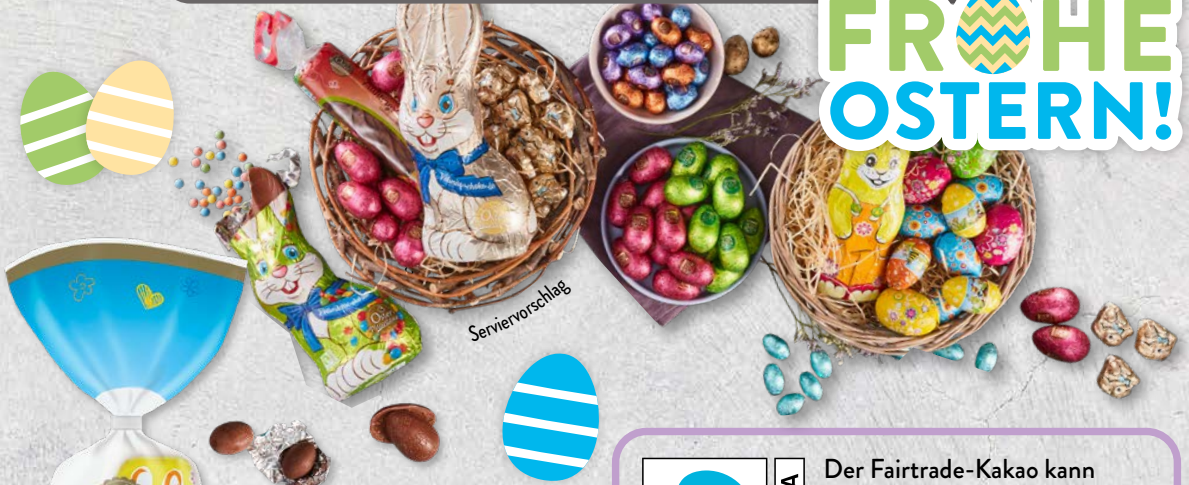
OSTERPHANTASIE  
**Nugat-Eier**  
Gefüllte Vollmilchschokolade, 150-g-Packung, kg-Preis 11.27

1.69



# Aus unserem Sortiment

# FRÖHE OSTERN!



Serviervorschlag



OSTERPHANTASIE  
**Osternest-Mischung**  
300-g-Packung,  
kg-Preis 6.63

**1.99**



COCOA

Der Fairtrade-Kakao kann als Mengenausgleich mit nicht zertifiziertem Kakao vermischt werden.  
[fairtrade-deutschland.de/siegel](http://fairtrade-deutschland.de/siegel)

Betrifft alle Artikel auf den Seiten 34 und 35 außer Frühlingsgelee.



OSTERPHANTASIE  
**Eierlikör-Eier**  
Gefüllte Zartbitterschokolade, 150-g-Packung, kg-Preis 7.93

**1.19**



NEU!

OSTERPHANTASIE  
**Gefüllte Eier**  
Versch. Sorten, z. B. Weiße Schokolade mit Limetten-Joghurt-Füllung, je 150-g-Packung, kg-Preis 9.93

**1.49**



MOSER ROTH  
**Feine Ostereier**  
Versch. Sorten, z. B. Nuss-Mandel, je 150-g-Packung, kg-Preis 13.27

**1.99**



MOSER ROTH  
**Mini-Ostereier**  
Versch. Sorten, z. B. Edel-Nugat, je 150-g-Packung, kg-Preis 13.27

**1.99**



NEU!



OSTERPHANTASIE  
**Vegane Ostereier**  
125-g-Packung, kg-Preis 15.92

**1.99**



OSTERPHANTASIE  
**Marzipan-Ei**  
175-g-Packung, kg-Preis 6.80

**1.19**



Aus unserem Sortiment

# OSTERBACKEN FÜR DIE GANZE FAMILIE.

Back Family

Die ALDI Eigenmarke für Backspaß und die ganze Familie. Mit hochwertigen Zutaten, edlen Aromen und besonderen Dekoren für jeden Anlass.

DTG | Deutsche Gesellschaft für Verbraucherstudien mbH



Kundenzufriedenheit

BACK FAMILY

1. Platz Preis-Leistung

LEH-Eigenmarken Brot & Backwaren

Konsumenten-Umfrage 01/2022 | Teilkategorie Im Vergleich: 35 Eigenmarken, dtgv.de/9150



BACK FAMILY **Haselnusskerne**<sup>2</sup>  
Gehackt & geröstet oder gemahlen, je 200-g-Packung, kg-Preis 9.95

1.99



BACK FAMILY **Kokos, geraspelt**<sup>2</sup>  
200-g-Packung, kg-Preis 4.45

0.89



BACK FAMILY **Backmischung**  
Versch. Sorten, z. B. Schokoflocken-Kuchen, je 300-, 310-, 350-, 405-, 420- bzw. 500-g-Packung, kg-Preis 6.30, 6.10, 5.40, 4.67, 4.50 bzw. 3.78

1.89



BACK FAMILY **Mandeln**<sup>2</sup>

Versch. Sorten, z. B. gehackt, je 100-g-Packung, kg-Preis 9.90

0.99



BACK FAMILY **Vanillinzucker**  
15 x 8 g = 120-g-Packung, kg-Preis 3.75

0.45



BACK FAMILY **Vanillepaste**  
Alkoholfrei, 50-g-Tube, kg-Preis 55.80

2.79



# Aus unserem Sortiment



Serviervorschlag

BACK FAMILY

## Streudekore<sup>2</sup>

Versch. Sorten, z. B. Mini-Marshmallows, je 20-, 60-, 80- bzw. 95-g-Packung, kg-Preis 49.50, 16.50, 12.38 bzw. 10.42

0.99

BACK FAMILY

## Zuckerdekor-Auflege

Versch. Dekore aus Zuckerguss, Zartbitter oder Marzipan, 9-, 15-, 17-, 21-, 25- bzw. 47-g-Packung, kg-Preis 176.67, 106.00, 93.53, 75.71, 63.60 bzw. 33.83

1.59



<sup>3</sup>



BACK FAMILY

## Schoko-Tröpfchen oder -Chunks

Versch. Sorten, z. B. Vollmilch-Tröpfchen, je 100-g-Packung, kg-Preis 9.90

0.99



BACK FAMILY

## Raspelschokolade

Versch. Sorten, z. B. Zartbitter, je 50- bzw. 100-g-Packung, kg-Preis 19.80 bzw. 9.90

0.99



BACK FAMILY

## Kakao zum Backen

250-g-Packung, kg-Preis 7.16

1.79



BACK FAMILY

## Kuchenglasur

Vollmilch oder Kakao, je 200-g-Packung, kg-Preis 5.95

1.19



BACK FAMILY

## Kuvertüre

Versch. Sorten, z. B. Weiße Schokolade, je 200-g-Packung, kg-Preis 5.95

1.19

<sup>3</sup> Der Fairtrade-Kakao kann als Mengenausgleich mit nicht zertifiziertem Kakao vermischt werden. fairtrade-deutschland.de/siegel



ab Sa. 01.04.

**bruno banani**  
NOT FOR EVERYBODY

**SAMSTAGS-  
HIGHLIGHTS**



Weitere Farben



Passende **Spannbetttücher** findest im Innenteil.

UVP 64,95  
**-80%**  
**12,99\***  
**Preis-Highlight**

BRUNO BANANI  
**Renforcé-Bettwäsche**  
Versch. Farben, 100 % Baumwolle,  
Maße ca.: Bezug: 135 x 200 cm,  
Kissen: 80 x 80 cm, je Set

Handtücher,  
2er-Set



Weitere Farben



BRUNO BANANI  
**Duschtuch  
oder Handtücher**  
Versch. Farben,  
100 % Baumwolle,  
Maße ca.: Duschtuch:  
70 x 140 cm,  
Handtücher:  
je 50 x 100 cm

UVP 24,95  
**-73%**  
**6,49\***  
**Preis-Highlight**

Duschtuch,  
Stück

**AUCH NÄCHSTE WOCHE GÜNSTIGE AUSSICHTEN:  
DIESE ANGEBOTE UND VIELE MEHR  
IN DEINER FILIALE.**

**FINDE ALLE  
UNSERE ANGEBOTE  
AUF EINEN BLICK:**

ab Mo. 03.04.

**MALERBEDARF:  
PREISE FRISCH  
GESTRICHEN.**

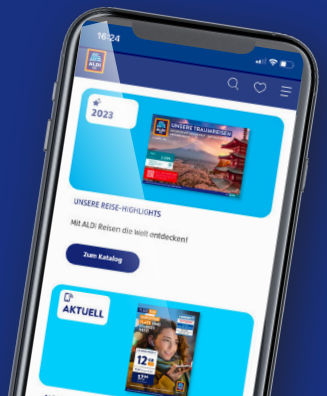


ab Mi. 05.04.



**SCHNELL-START FÜR  
LAUFBEGEISTERTE.**

[aldi-sued.de/prospekt](https://aldi-sued.de/prospekt)



\*Wir bitten um Beachtung, dass diese Aktionsartikel im Unterschied zu unserem ständig vorhandenen Sortiment nur in begrenzter Anzahl zur Verfügung stehen. Sie können daher schon am Vormittag des ersten Aktionstages kurz nach Aktionsbeginn ausverkauft sein. Aufgrund der aktuellen Situation in der internationalen Seefracht sind einzelne Artikel zeitweise nicht verfügbar. Bekleidung teilweise nicht in allen Größen verfügbar. Alle Artikel ohne Dekoration. \*\*Abmeldung jederzeit möglich. Für weitere Infos: [aldi-sued.de/whatsapp](https://aldi-sued.de/whatsapp). Infos zum Datenschutz findest du unter: [aldi-sued.de/datenschutz](https://aldi-sued.de/datenschutz) \*\*\* Wir bitten um Beachtung, dass diese Artikel nur in begrenzter Anzahl zur Verfügung stehen und daher zu bestimmten Zeiten der Aktion ausverkauft sein können. Alle Artikel ohne Dekoration.



[www.blauer-engel.de/uz195](https://www.blauer-engel.de/uz195)

Mehr auf [aldi-sued.de/nachhaltigkeit](https://aldi-sued.de/nachhaltigkeit)

Bitte achte auf die FSC®-zertifizierten Produkte in diesem Prospekt.

Dieser Prospekt ist auf FSC®-zertifiziertem Papier gedruckt.

Dieses Druckerzeugnis ist mit dem blauen Engel ausgezeichnet.



# Unsere ALDI SÜD Prospekte

**SEI IMMER AUF DEM NEUESTEN STAND!  
ENTDECKE UNSERE PROSPEKTE ONLINE.**



**SORTIMENTS-PROSPEKT**



**VORSCHAU-PROSPEKT**



**INSPIRIERT-PROSPEKT**



**ZUR ÜBERSICHT**

