



**Kaufland**



**DEUTSCHLAND TEST**

EINE MARKE VON

**FOCUS MONEY**

**BESTES PREIS-LEISTUNGS-VERHÄLTNIS\***

SB- und VERBRAUCHERMÄRKTE

PRÄDIKAT „SEHR GUT“  
KUNDENZUFRIEDENHEIT  
UMFRAGE (FOCUS 49/22)

[www.deutschlandtest.de](http://www.deutschlandtest.de)

**EXKLUSIVES ANGEBOT FÜR KAUF LAND CARD MITGLIEDER**



**Kaufland Card NOCH MEHR SPAREN!**

**Jetzt Treuepunkte für Rabatt-Coupons einlösen.**

Mehr Infos im Innenteil

**SNICKERS, MARS, MILKY WAY oder TWIX Minis**  
kleine Schokoriegel  
je 9 - 16 St. = 275-g-Packg.

**Card -40%**  
2.99 **1.79**  
(1 kg = 6.51)



**BEN & JERRY'S Eis**

versch. Sorten  
je 427 - 465-ml-Packg.  
(11 = 9.55 - 10.40)

**KNÜLLER**

nur **4.44**



**ORIGINAL WAGNER Die Backfrische oder Big City Pizza**

versch. Sorten  
je 320 - 430-g-Packg.  
(1 kg = 4.63 - 6.22)

**KNÜLLER**

nur **1.99**



**ANGEBOTE ZUM SUPER BOWL**

**GÜLTIG BIS SAMSTAG, 11.02.**



**LAY'S Kartoffelchips**  
versch. Sorten  
je 150-g-Packg.  
(1 kg = 6.60)

**KNÜLLER**

nur **0.99**

**Card nur 0.89**  
(1 kg = 5.94)



**HEINZ Tomaten-Ketchup**  
versch. Sorten  
je 500-ml-Fl.  
(1 l = 3.58)

**-40%**

2.99 **1.79**

**PEPSI oder SCHWIP SCHWAP Erfrischungsgetränk**  
koffeinhaltig, versch. Sorten  
(+ 0.25 Pfand)  
je 1,5-l-PET-Fl.  
(1 l = 0.53)

**-38%**

1.29 **0.79**

\*Bei der Online-Befragung zum Thema „Einkaufsmärkte“ wurden 35 stationäre Märkte auf den Prüfstand gestellt. 28 unterschiedliche Service- und Leistungsmerkmale wurden von insgesamt 3.074 Befragten, im Oktober/November 2022, bewertet. Kaufland belegt in der Kategorie SB- und Verbrauchermärkte beim Preis-Leistungs-Verhältnis den 1. Platz. Durchgeführt von Service Value und FOCUS-MONEY im Auftrag von Deutschland Test. Weitere Informationen unter [kaufland.de/auszeichnungen](http://kaufland.de/auszeichnungen).





**AMERIKANISCHE WOCH**

**GÜLTIG BIS SAMSTAG, 11.02.**

HOL DIR  
**DEN SUPER BOWL  
NACH HAUSE!**



**BULL'S EYE  
BBQ-Sauce**  
Grill-Sauce,  
versch. Sorten  
je 300-ml-Fl.  
(11 = 6.64)

**-37%**

**3.19**

**1.99**

Card **-47%**  
**1.69**  
(11 = 5.64)



**HELLMANN'S  
Real  
Mayonnaise**  
mit Freilandeiern  
hergestellt  
250-ml-Fl.  
(11 = 5.16)

**-35%**

**1.99**

**1.29**



**K-PURLAND  
Grillrippe Arizona Style**  
vom Schwein, mariniert  
kg

**-22%**

**8.99**

**6.99**



**Besonders  
zart &  
saftig**



**K-FAVOURITES  
Amerik.**

**Topside Steak**  
Rindersteak aus  
der Oberschale,  
mind. 28 Tage gereift,  
feine Marmorierung  
(1 kg = 15.96)

**-20%**

z. B. 250-g-Packg.

**3.99**



**Ägypt./  
portug.  
Süß-  
kartoffeln,  
lose  
kg**

**AKTION**

nur

**1.79\***



**APOSTELS  
Sour Cream**

natürlich mild,  
angereichert  
mit Kräutern und  
extra nativem  
Olivenöl  
250-g-Becher  
(1 kg = 3.52)

**-19%**

**1.09**

**0.88**

**GALLO  
FAMILY  
Cabernet  
Savignon,  
Zinfandel,  
Chardonnay  
oder Rosé**  
Kalifornien,  
z. B. Cabernet  
Savignon:  
beerig, Noten  
von Pflaumen  
und Gewürzen,  
passt zu  
Fleisch- und  
Pastagerichten  
je 0,75-l-Fl.  
(11 = 5.32)



**-33%**

**5.99**

**3.99**





### Chicken Bucket

Wings, mild gewürzt, oder Wings & Bites, scharf gewürzt, mit Dips  
je 550 - 700-g-Eimer  
(1 kg = 8.56 - 10.90)

**AKTION**

nur

**5.99\***



### K-PURLAND

#### XXL-Hähnchenflügel

HKL A, ohne Spitze  
1-kg-Großpackg.



Ohne Gentechnik



**-18%**

4.89

**3.99**



### HEINZ BEANZ

weiße, gebackene Bohnen in pikant gewürzter Tomatensoße, passt gut zu Speck und Würstchen  
415-g-Dose  
(1 kg = 2.39)

**1/2 PREIS**

1.99

**0.99**



### POPP

#### Feinkostsalat

Gurken-, Kraut- oder Coleslaw Salat  
je 400-g-Becher  
(1 kg = 3.98)

**-23%**

2.09

**1.59**



### MCCAIN

P!ckers Nacho Cheese oder Onion Rings  
je 230 - 350-g-Packg.  
(1 kg = 9.66)

**-32%**

3.29

**2.22**



### FUNNY FRISCH

#### Donuts

Knabberringe mit frisch gemahlener Erdnüssen, Karamell-Style  
110-g-Packg.  
(1 kg = 9.00)

**-44%**

1.79

**0.99**



### ELEPHANT

#### Baked Squeezed Pretzels

Knabbergebäck mit Honig-Senf-Zwiebel-Geschmack oder Meersalz  
je 160 - 180-g-Beutel  
(1 kg = 8.28 - 9.32)

**-25%**

1.99

**1.49**



2 Stück

### Trinkgläser

»NFL«  
spülmaschinengeeignet,  
je ca. 250 ml  
2-St.-Packg.

**-68%**

UVP 15.95

**4.99\***

Super Bowl  
LVII Time



Offizieller Partner der NFL

### CHIO

#### Dip!

Soßen zum Dippen, Hot Cheese, Mild Salsa oder Hot Salsa  
je 200-ml-Glas  
(1 l = 6.45)

**1/2 PREIS**

2.69

**1.29**



### CHIO

#### Tortillas

Chips  
versch. Sorten  
je 110-g-Packg.  
(1 kg = 9.00)

**1/2 PREIS**

1.99

**0.99**



# AMERIKANISCHE WOCH

## GÜLTIG BIS SAMSTAG, 11.02.



6 + 1 gratis\*



**MEICA**  
**Trueman's**  
 Hot-Dog-Würstchen,  
 American Style,  
 7 Stück  
 540-g-Glas  
 Abtropfgewicht 350 g  
 (1 kg = 7.98)

-20%

3.49

**2.79**



**2 IN 1**  
 Hot Dog Maker  
 und Eierkocher



**PRINCESS**  
**Hot Dog Maker**  
 »292935«  
 für bis zu  
 10 Würstchen  
 pro Vorgang, mit  
 Brötchenwärmer  
 und entnehmbarem  
 Eiereinsatz,  
 max. 350 W  
 je

-50%

UVP 39.99

**19.99\***



**K-CLASSIC**  
**Hot-Dog-Brötchen**  
 supersoft  
 4 St. =  
 250-g-Packg.  
 (1 kg = 2.76)

-30%

0.99

**0.69**



**K-CLASSIC**  
**Sandwichgurken**  
 süß-würzig  
 530-g-Glas  
 Abtropfgewicht 290 g  
 (1 kg = 3.42)

**KNÜLLER**

nur

**1.19**



**K-CLASSIC**  
**Röstzwiebeln**  
 zum Verfeinern  
 und Garnieren  
 150-g-Becher  
 (1 kg = 5.27)

-20%

0.99

**0.79**



**WILSON**  
**American Football**  
 »NFL Junior  
 Throwback«  
 aus Kunstleder,  
 mit 32 Team-Logos  
 der NFL, Breite  
 ca. 26 cm, ca. 325 g  
 je



-27%

UVP 24.95

**17.99\***



**JACK LINK'S**  
**Beef Jerky**  
 Snack aus feinstem  
 Rindfleisch, Original  
 oder Teriyaki  
 je 70-g-Packg.  
 (1 kg = 47.00)

-26%

4.49

**3.29**



Mandeln  
 ohne Öl in der  
 Pfanne oder im  
 Ofen rösten -  
 schmeckt lecker  
 und duftet  
 wunderbar.

**K-FAVOURITES**  
**Kaliforn.**  
**Mandeln**  
 Nonpareil, natur-  
 belassen und  
 besonders groß  
 200-g-Beutel  
 (1 kg = 9.95)

-28%

2.79

**1.99**





**K-FAVOURITES**  
**US-Beef-Burger**  
 vom amerikanischen.  
 Angusrind, gewürzt  
 2 St. = 250-g-Packg.  
 (1 kg = 13.16)

**AKTION**

nur  
**3.29\***



**THE 4 BAKERS**  
**Hamburger-Brötchen**  
 extra groß, aus Vollkorn  
 oder aus Brioche-Teig  
 je 4 St. = 300-g-Packg.  
 (1 kg = 5.30)

**-20%**

1.99  
**1.59**



**BLOCK**  
**HOUSE**  
**American**  
**Burger**  
 Special Size für  
 perfekte Burger  
 4 St. =  
 500-g-Packg.  
 (1 kg = 10.98)

**-35%**

8.49  
**5.49**



**KERRYGOLD**  
**Orig. irischer**  
**Cheddar oder**  
**Butterkäse**  
 48 - 52 % Fett i. Tr.,  
 versch. Sorten  
 Cheddar  
 je 150-g-Packg.  
 (1 kg = 10.60)

**-46%**

2.99  
**1.59**



**TEM'S**  
**Root**  
**Beer**  
 oder  
**DR. PEPPER**  
**Original**  
 oder **Cherry**  
 alkoholfreies  
 Erfrischungsgetränk,  
 z. T. koffeinhaltig  
 (+ 0.25 Pfand)  
 je 0,33-l-Dose  
 (1 l = 2.40)

**AKTION**

nur  
**0.79\***

**Haltungs-**  
**form**  
 1 2 3 4  
 StallhaltungPlus  
 haltungsform.de



**K-CLASSIC**  
**Bacon-**  
**Scheiben**  
 roher  
 Bauchspeck,  
 gepökelt und  
 geräuchert  
 100-g-Packg.  
 (1 kg = 11.10)



**-13%**

1.29  
**1.11**

Card **-23%**  
**0.99**  
 (1 kg = 9.90)



**K-CLASSIC**  
**Pulled Pork**  
 oder **Pulled**  
**Turkey**

Schweinebraten  
 bzw. Putenfleisch  
 aus der Oberkeule,  
 mariniert und gegart  
 je 500-g-Packg.  
 (1 kg = 6.98)

**-14%**

4.08  
**3.49**

**Haltungs-**  
**form**  
 1 2 3 4  
 StallhaltungPlus  
 haltungsform.de



**Burger**  
 zum Aufwärmen  
 in der Mikrowelle,  
 Cheese Burger  
 Classic Style  
 oder Beef &  
 Bacon Burger  
 je 190-g-Packg.  
 (1 kg = 10.48)

**-20%**

2.49  
**1.99**



**ERHÄLTLICH BEI**  
**UNSERER BÄCKEREI!**

**Mini-Pizza**  
 »Burger Style«  
 herzhaftes Snack-Pizza,  
 belegt mit Rinderhack-  
 fleisch, klein geschnittenen  
 Tomaten, Zwiebeln und  
 Gewürzgurken, überbacken  
 mit Cheddar und Mozzarella  
 Stück

**AKTION**

nur  
**0.79\***



Das Rezept  
 für die fruchtige  
 Cranberry-Soße zum  
 Burger findest du  
 unter [kaufland.de/](http://kaufland.de/rezepte)  
 rezepte

**K-CLASSIC**  
**Cranberries**  
 ganz, gezuckert  
 und getrocknet  
 200-g-Packg.  
 (1 kg = 6.95)

**-36%**

2.19  
**1.39**



# AMERIKANISCHE WOCH

## GÜLTIG BIS SAMSTAG, 11.02.



**SWITCH ON®**  
 Omelette-Maker,  
 Donut-Maker  
 oder Bubble-  
 Waffeleisen  
 mit Backampel, ca.  
 18 x 24 cm, 1.000 W,  
 3 Jahre Garantie  
 je

JEDER ARTIKEL

nur  
**14.99\***



**KELLOGG'S**  
**Cerealien**  
 versch. Sorten  
 je 330 -  
 375-g-Packg.  
 (1 kg = 5.31 - 6.03)

**KNÜLLER-PREIS**

nur  
**1.99**

Unsere Backexpertin Kiki war in New York unterwegs auf der Suche nach den neusten Trends! Entdeckt hat sie zum Beispiel „Mooks“: Cookies mit Mochi-Füllung! Das Rezept dazu unter [kaufland.de/kikis-backstube](http://kaufland.de/kikis-backstube)



Hier geht's  
 direkt zum  
 Video



✓ Fairtrade-Kakao mit Mengenausgleich, Infos: [fairtrade-deutschland.de/siegel](http://fairtrade-deutschland.de/siegel)

**-20%**

0.99  
**0.79**



**K-CLASSIC**  
**Cookies**  
 Chocolate oder Hazelnut  
 je 225-g-Packg.  
 (1 kg = 3.52)



**K-CLASSIC**  
**Muffins**

Stracciatella oder Schokolade  
 mit Schokoladenstückchen  
 je 4 St. = 360-g-Packg.  
 (1 kg = 4.42)

**-11%**

1.79  
**1.59**



**K-CLASSIC**  
**Popcorn**  
 American  
 Style, süß  
 250-g-Eimer  
 (1 kg = 6.36)

**AKTION**

nur  
**1.59\***



**MAOAM**  
**Pinballs**  
 Kaubonbon-  
 Dragees,  
 USA-Edition  
 600-g-Dose  
 (1 kg = 5.55)

**AKTION**

nur  
**3.33\***



Bis zu

# 20% RABATT AUF ALLE ARTIKEL VON STARBUCKS



**CRÉAPAN**  
Toaster-  
Pancakes  
American Style,  
Pfannkuchen  
zum Toasten  
6 St. =  
300-g-Packg.  
(1 kg = 4.97)

**-42%**

**2.59**

**1.49**



**TREET'S**  
Erdnussbutter  
cremig  
340-g-Glas  
(1 kg = 7.33)

**-16%**

**2.99**

**2.49**



**SWITCH ON®**  
Popcorn Maker  
"SOPCM 12"  
max. 60 g/2 min,  
entnehmbarer  
Messlöffel im  
Deckel, 1.200 W,  
3 Jahre Garantie  
je

**AKTION**

nur

**14.99\***



**KELLOGG'S**  
**Pop Tarts**  
Chocotastic oder  
Strawberry Sensation,  
süße Gebäcktaschen  
mit Schoko- oder  
Erdbeerfüllung  
je 384-g-Packg.  
(1 kg = 10.40)

**-38%**

**6.49**

**3.99**



**POPPIES**  
Mini-Donuts  
oder -Eclairs  
Donut-Mischung  
aus 3 Sorten oder  
2 Sorten gefüllt  
oder Eclairs  
mit Vanille-  
creme-Füllung  
je 8 - 12 St. =  
184 - 276-g-Packg.  
(1 kg = 8.05 - 12.07)

**-23%**

**2.89**

**2.22**



**MILLER**  
Genuine  
Draft  
amerik. Lagerbier,  
mild und frisch  
im Geschmack  
(+ 0.25 Pfand)  
0,5-l-Dose  
(11 = 1.76)

**-19%**

**1.09**

**0.88**



**ARIZONA**  
Teegetränk  
Erfrischungs-  
getränk auf  
Teebasis,  
versch. Sorten  
(+ 0.25 Pfand)  
je 1,5-l-PET-Fl.  
(11 = 1.00)

**-25%**

**1.99**

**1.49**



**SOUTHERN  
COMFORT**  
Whiskey-Likör  
klassischer Whiskey-  
Geschmack mit  
angenehm süßer  
Note, auch lecker  
im Mix mit Cola,  
35 Vol. %  
0,7-l-Fl.  
(11 = 12.85)

**-33%**

**13.49**

**8.99**

**9 MILE**  
Vodka  
zurück-  
haltende  
Aromen  
mit ausge-  
prägtem  
Charakter,  
über Granit  
gefiltert,  
37,5 Vol. %  
0,7-l-Fl.  
(11 = 14.28)

**-23%**

**12.99**

**9.99**

**Card -30%**  
**8.99**  
(11 = 12.85)



**VALENTINSTAG**

**GÜLTIG BIS DIENSTAG, 14.02.**

**NICHT  
VERGESSEN!**

**VALENTINSTAG**

**14. FEBRUAR**



**ERHÄLTLICH BEI  
UNSERER BÄCKEREI**

**Erdbeerherz**  
Hefengebäck mit  
Erdbeer-Füllung  
Stück

**AKTION**

nur  
**0.89\***



**LINDT  
Pralinés**

»Alles Liebe«  
eine abwechslungs-  
reiche Zusammen-  
stellung erlesener  
Nougat-, Marzipan-  
und Trüffelpralinés  
je 200-g-Packg.  
(1 kg = 29.95)

**AKTION**

nur  
**5.99\***

**AB 09.02. GROSSE BLUMENVIELFALT**



**Inkl. Keramik-  
Sammeltasse\***



**KINDER  
Riegel  
Fan-Edition**  
10-St.-Packg.  
Schokoriegel mit  
Milchcremefüllung  
je Packg.

**AKTION**

nur  
**5.99\***



**LAMBERTZ  
Gebäckmischung**  
»Schön, dass es  
dich gibt«  
ideal zum Verschenken  
**500-g-Schachtel**  
(1 kg = 5.98)

**AKTION**

nur  
**2.99\***



**LINDT  
Mini-Pralinés**  
Mischung aus  
20 kleinen, feinen  
Köstlichkeiten,  
versch. Designs  
je 100-g-Packg.  
(1 kg = 29.90)

**-44%**

**5.39**  
**2.99**



**MERCI  
Together**  
gefüllte  
Schoko-Stücke  
**175-g-Packg.**  
(1 kg = 10.23)

**KNÜLLER**

nur  
**1.79**



**MERCI  
Finest Selection  
Großpackung**  
große Vielfalt, zarte  
Schokoladenstäbchen  
**400-g-Packg.**  
(1 kg = 11.10)

**-25%**

**5.99**  
**4.44**





**MON CHERI**  
**Pralinen mit Alkoholfüllung**  
 Kirsche in Likör und Zartbitterschokolade  
 18 St. = 189-g-Packg.  
 (1 kg = 10.53)

**AKTION**

nur **1.99\***



**CRISTALLO**  
**Herztorte**  
**Himbeer**  
 mit einer Creme-Joghurt-Füllung  
**600-g-Packg.**  
 (1 kg = 8.32)

**AKTION**

nur **4.99\***



**WOLFBERGER**  
**Crémant d'Alsace**  
**Brut AOC**  
 trockener  
 Schaumwein  
 aus dem Elsass,  
 nach traditioneller  
 Art hergestellt  
**0,75-l-Fl.**  
 (11 = 10.66)

**-20%**

**9.99**  
**7.99**



**ROTKÄPPCHEN**  
**Sekt**  
 versch. Sorten,  
 auch alkoholfrei  
 je **0,75-l-Fl.**  
 (11 = 3.72)

**-37%**

**4.49**  
**2.79**



**CECCHI**  
**Chianti Classico**  
**DOCG**  
 Toskana, markant,  
 fruchtig, feinherb,  
 passt zu Grillfleisch,  
 Braten, Geflügel  
**0,75-l-Fl.**  
 (11 = 9.32)

**-26%**

**9.49**  
**6.99**



**LE FILOU**  
**Sweet**  
 Frankreich,  
 z. B. rot:  
 spritzig, fruchtig,  
 temperamentvoll,  
 passt zu Pizza,  
 Pasta, moderner  
 Küche  
 je **0,75-l-Fl.**  
 (11 = 3.06)

**-34%**

**3.49**  
**2.29**



**MILKA**  
**Pralinés oder**  
**Hauchzarte Herzen**  
 versch. Sorten  
 je **110 - 130-g-Packg.**  
 (1 kg = 8.77 - 10.37)

**1/2 PREIS**  
~~2.29~~  
**1.14**

**kaufland-foto.de**



**FOTOABZÜGE**  
 Format 10 x 15 cm,  
 auf Premiumpapier  
 je

ab **0.05<sup>1</sup>**



**SOFORTFOTOS**  
 Format 10 x 15 cm

bis 14 Stück je 0.27 €  
 ab 15 Stück je 0.24 €  
 ab 30 Stück je 0.22 €  
 ab 50 Stück je 0.19 €

ab **0.19**



Sofort zum Mitnehmen

<sup>1</sup> Aktionspreis von je 5 Cent gilt ab 50 Fotos im Format 10 x 15 cm auf Premiumpapier. Bis 49 Fotos gilt der Normalpreis von je 8 Cent. Preise inkl. MwSt. zzgl. Versandkosten bei Postversand 1,99 €, bei Filialabholung 0,65 €. Aktion gilt nicht für Sofortdruck oder Bilder vom Film. Aktionszeitraum vom 07.02. - 14.02.2023

<sup>2</sup> Der Gutschein gilt für alle Fotoprodukte bei einer Online-Bestellung über kaufland-foto.de, ab einem Warenwert von 20 € (Versandkosten sind ausgeschlossen). Pro Auftrag und Bestellung ist nur ein Gutschein einmalig einlösbar. Eine Barauszahlung ist nicht möglich. Einlösbar bis 31.03.2023.

**kaufland-foto.de**

**cewe** Im Internet bestellen,  
 in der Filiale abholen



**BIO**<sup>1</sup>ARTIKEL NUR AN ENTSPRECHENDER FRISCHETHEKE ERHÄLTlich (SIEHE RÜCKSEITE).**AB DONNERSTAG, 02.02.**

Mehr als  
**2.000**  
Bio-Artikel  
dauerhaft im  
Sortiment

MEHR  
**BIO**  
ALS DU DENKST.

Mehr Infos unter  
[kaufland.de/bio-vielfalt](http://kaufland.de/bio-vielfalt)



ERHÄLTlich BEI  
UNSERER BÄCKEREI

**Bio-Dinkel-  
vollkornbrot**  
mild nussig im  
Geschmack,  
mit Saaten verfeinert  
**500-g-Stück**  
(1 kg = 2.38)

**-37%**

1.89

**1.19**

ERHÄLTlich AN  
DER FRISCHETHEKE

**KÄSEREBELLEN**  
**Bio-Schnittkäse<sup>1</sup>**  
Bio-Sennerei  
Bergkäse, Vulkan-,  
Chili- oder  
Pfeffer-Rebell,  
mind. 50 % Fett i. Tr.  
je 100 g

**-23%**

2.99

**2.29**

**ANDECHSER  
NATUR**  
Bioland-Joghurt  
3,8 % Fett,  
versch. Sorten  
je **400-g-Becher**  
(1 kg = 3.23)

**-23%**

1.69

**1.29**

**FIORDIFRUTTA**  
**Bio-  
Fruchtaufstrich**  
versch. Sorten  
je **250 - 260-g-Glas**  
(1 kg = 11.50 - 11.96)

**-25%**

3.99

**2.99**

**KÖLLN**  
**Bio-  
Haferflocken**  
kernig oder zart,  
100 % Vollkorn  
je **500-g-Packg.**  
(1 kg = 2.98)

**-25%**

1.99

**1.49**

✓ Milch von demeter-Höfen  
aus der Region und nach  
strengen Standards gewonnen

✓ Reines und ursprüngliches  
Geschmackserlebnis



**SÖBBEKE**  
Demeter  
**Frische Vollmilch**  
pasteurisiert, traditionell  
hergestellt, 3,7 % Fett  
(+ 0.15 Pfand)  
1-l-FI.



**demeter**  
PROBIERPREIS

1.99

**1.49**

**Demeter**  
**span. Orangen**  
Sorte laut Auszeichnung, Kl. II  
**1,5-kg-Netz**  
(1 kg = 2.00)

**demeter****2.99**





VEGAN

**SACLA**  
Veganes Bio-Pesto  
aus Italien, mit Tofu,  
alla Genovese oder Rosso  
je **190-g-Glas**  
(1 kg = 13.11)

-16%

2.99

2.49



VEGAN



**LIKE MEAT**

**Like Chicken**  
aus Soja, Hähnchen-Art  
**180-g-Packg.**  
(1 kg = 12.33)

-25%

2.99

2.22



**K-BIO**  
**Triangoli oder Ravioli**  
mit Käse- bzw. Tomate-  
Mozzarella-Füllung  
je **250-g-Packg.**  
(1 kg = 7.16)

-18%

2.19

1.79



**K-TAKE IT VEGGIE**  
**Bio-Tofu**  
natur, Hack, Italian Style  
oder geräuchert,  
pur oder Sesam-Mandel  
je **200 - 400-g-Packg.**  
(1 kg = 4.48 - 8.95)

-18%

2.19

1.79

Card -27%  
1.59  
(1 kg = 3.98 - 7.95)



VEGAN



**K-BIO**  
**Oliven**  
Grüne Oliven,  
Kalamata-Oliven  
oder gemischt, ohne  
Stein, mariniert  
je **100-g-Becher**  
(1 kg = 11.90)

-20%

1.49

1.19



**YOGI TEA**

**Bio-Tee**  
im 1,8 - 2,2-g-  
Aufgussbeutel,  
versch. Sorten  
je **17-Btl.-Packg.**  
(1 kg =  
53.21 - 65.04)

**KNÜLLER**

nur

1.99



**BORCHERS**  
**Bio-Kokosöl**  
ideal zum Backen,  
Braten und für  
Wok-Gerichte  
**200-ml-Glas**  
(1 l = 13.95)

-30%

3.99

2.79



FAIRTRADE



**NESTLÉ**  
**Cheerios**  
Bio-Cerealien,  
Honig oder  
Honig und  
Schoko  
je **310 -  
330-g-Packg.**  
(1 kg =  
8.46 - 9.00)

-24%

3.69

2.79

**K-BIO**  
**Cashewkerne**  
naturbelassen  
**150-g-Beutel**  
(1 kg = 12.60)



-27%

2.62

1.89



**K-BIO**  
**Mango-  
streifen**  
getrocknet  
**100-g-Packg.**  
(1 kg = 17.90)

-20%

2.25

1.79



# OBST & GEMÜSE

AB DONNERSTAG, 02.02.

## Saftiger Vitaminskick



Sorte  
Sanguinelli

**Span. Saftorangen,  
Saftmandarinen,  
Saftgrapefruits, rot,  
oder Blutorangen**  
Sorte laut Auszeichnung,  
Kl. I  
je 1,5-kg-Netz  
(1 kg = 1.33)

**AKTION**  
nur  
**1.99\***



1,5-kg-Beutel



**Dtsch.  
Tafeläpfel**  
Sorte laut Auszeichnung, Kl. I  
1,5-kg-Beutel  
(1 kg = 0.86)

**AKTION**  
nur  
**1.29\***



- ✓ Obst- und Gemüse-  
artikel werden bei uns  
täglich frisch geliefert
- ✓ Wir kontrollieren  
regelmäßig die Frische



**Dtsch.  
Kulturchampignons,  
weiß**  
Kl. I  
300-g-Schale  
(1 kg = 4.97)

**AKTION**  
nur  
**1.49\***



**Ital.  
Rucola  
oder  
Pflücksalat**  
Kl. I  
je 125-g-Packg.  
(1 kg = 7.12)

**AKTION**  
nur  
**0.89\***



**Ital.  
Radieschen oder  
Lauchzwiebeln**  
Kl. I  
je Bund

**AKTION**  
nur  
**0.59\***



**Dtsch.  
Möhren**  
Kl. I  
1-kg-Schale

**AKTION**  
nur  
**0.89\***



**Span./ital.  
Broccoli**  
Kl. I  
500-g-Packg.  
(1 kg = 2.58)

**AKTION**  
nur  
**1.29\***



**Dtsch./niederl.  
Spitzkohl**  
Kl. I  
Stück  
oder  
**Dtsch. Chinakohl**  
Kl. I  
kg

**AKTION**  
nur  
**1.29\***



7,5-kg-Sack



**Dtsch.  
Speisekartoffeln**  
festkochend, Sorte laut  
Auszeichnung, Qualität I  
7,5-kg-Sack  
(1 kg = 0.80)

**AKTION**  
nur  
**5.99\***





**Tulpenstrauß**  
Sondersorten, versch.  
Farben, ohne Deko  
je

**AKTION**  
nur  
**5.99**\*



**Tulpenstrauß**  
XL, versch. Farben  
je

nur  
**4.99**\*

# Tulpen- Vielfalt

## Pflege-tipps

- ✓ Mit einem scharfen und sauberen Messer ca. 3 - 5 cm vom Blumenstiel abschneiden
- ✓ Blätter nicht ins Blumenwasser hängen lassen
- ✓ Sonne und Zugluft vermeiden



**Tulpen**  
gemischt,  
versch. Farben,  
ohne Deko  
je Bund

nur  
**2.99**\*



**Tulpen**  
zweifarbig,  
versch. Farben  
je Bund

nur  
**2.99**\*



**Tulpen**  
einfarbig,  
versch. Farben  
je Bund

nur  
**1.99**\*

**Frühlings-Beiwerk**  
versch. Variationen  
je Bund

nur  
**1.99**\*



**Blumenvase**  
aus Glas, ca.  
Ø 9 x 20 bzw.  
Ø 9 x 24 cm  
je

**AKTION**  
nur  
**1.99**\*



**1.11**



**1.99**



**2.99**



**6.99**



**2.49**

**Blühpflanzen-Mix**  
z. B. Primeln, Kalanchoe  
und Alpenveilchen,  
versch. Farben und Sorten,  
Topf Ø 10,5 - 12 cm  
je

ab  
**1.11**\*



**2.99**



**Zimmer-  
pflanzen**  
versch. Farben  
und Sorten,  
Topf Ø 12 - 14 cm  
je

ab  
**2.99**\*





# Frische- Qualität AUS DER THEKE



Haltungsform  
1 2 **3** 4  
Außenklima  
haltungform.de

**KNÜLLER-PREIS**

nur

**7.90**

Nachhaltige Tierhaltung

**K-WERTSCHÄTZE**

**Schweinerücken**

besonders zart, als ganzer Braten oder für individuelle Füllungen, aus eigener Herstellung, ohne Gentechnik

kg



Haltungsform  
1 2 **3** 4  
Außenklima  
haltungform.de

Nachhaltige Tierhaltung

**K-WERTSCHÄTZE**

**Rinderschmorbraten**

aus der Keule, vom Jungbullen garantiert gereift, aus eigener Herstellung

kg

**-25%**

~~15.90~~

**11.90**



Haltungsform  
1 2 **3** 4  
Außenklima  
haltungform.de

Nachhaltige Tierhaltung

**K-WERTSCHÄTZE**

**Rinderhackfleisch**

vom Jungbullen, zum Braten, ideal für Burger, aus eigener Herstellung

kg

**-20%**

~~11.90~~

**9.50**



Haltungsform  
1 2 **3** 4  
Außenklima  
haltungform.de

Nachhaltige Tierhaltung

**K-WERTSCHÄTZE**

**Rindersteak**

vom Jungbullen, aus der Keule, mariniert mit Chili, Knoblauch und leichter Orangennote, aus eigener Herstellung

kg

**-18%**

~~21.90~~

**17.90**



Haltungsform  
1 2 **3** 4  
Außenklima  
haltungform.de

Nachhaltige Tierhaltung

**K-WERTSCHÄTZE**

**Gourmetbraten**

»Milano« vom Schweinerücken, mit einer Schweinehackfleischfüllung, im Baconmantel, flüssig gewürzt

kg

**AKTION**

nur

**9.49\***

# Halbes Schwein

vom 09.02. bis 15.02.2023

Grob zerlegt, in 2 GRATIS-Klappboxen, ca. 39 - 47 kg

Jetzt an der Info in der Filiale bis spätestens Mittwoch, 15.02.2023 bestellen. Bitte einen Bestellvorlauf von mind. drei Tagen beachten.

**AKTION**

pro kg  
**3.49\***



Haltungsform  
1 **2** 3 4  
StallhaltungPlus  
haltungform.de

**K-PURLAND**

**Fleischkäsbrät**

zum Selberbacken

500-g-Packg.

(1 kg = 4.98)

**-16%**

~~2.99~~

**2.49**



**WIESBAUER**

**Pork Drumsticks**

Schweinschanken mit Knochen, schonend vorgegart, mit BBQ-Sauce

640-g-Packg.

(1 kg = 10.93)

**AKTION**

nur

**6.99\***

## VIelfältiger FLEISCHGENUSS IN SELBSTBEDienung



- ✓ Qualitätsfleisch aus eigener Herstellung und von ausgewählten Lieferanten
- ✓ Große Auswahl für mehr Abwechslung
- ✓ Täglich frisch verarbeitet und geliefert



# FLEISCH IN SELBSTBEDIENUNG



**K-PURLAND Rindergulasch**  
dtsch. Jungbullenfleisch  
500-g-Packg.  
(1 kg = 9.98)

**-26%**  
~~6.79~~  
**4.99**



**Haltungsform**  
1 2 3 4  
StallhaltungPlus  
haltungsform.de

**K-PURLAND Schweinehackfleisch**  
zum Braten  
500-g-Packg.  
(1 kg = 4.78)

**KNÜLLER**  
nur **2.39**

Zum Garen im Backofen



**GUSTAPUR Gefüllte Paprika**  
mit gemischtem Hackfleisch  
vom Schwein und Rind,  
auf Tomatensauce  
600-g-Packg.  
(1 kg = 8.32)

**AKTION**  
nur **4.99\***

**K-PURLAND Schnelle Küche »Zwiebelschnitzel«**  
aus dem Schweinerücken,  
auf Zwiebelsauce  
500-g-Packg.  
(1 kg = 8.88)

**Haltungsform**  
1 2 3 4  
StallhaltungPlus  
haltungsform.de

**AKTION**  
nur **4.44\***



**Haltungsform**  
1 2 3 4  
StallhaltungPlus  
haltungsform.de

**Schweineschnitzel**  
saftig, aus der Keule  
geschnitten, ideal für  
Schnitzel Wiener Art  
kg

**KNÜLLER**  
nur **5.99**



**Haltungsform**  
1 2 3 4  
StallhaltungPlus  
haltungsform.de

**K-PURLAND Kasseler Frühstücksbau**  
geräuchert  
kg

**KNÜLLER**  
nur **4.99**

## Unsere Steakspezialitäten



**K-PURLAND Hüftsteak**  
vom Jungbullen,  
mindestens 21 Tage gereift  
(1 kg = 18.39)

**KNÜLLER**  
z. B. 200-g-Packg.  
**3.68**



**METZGERLAND Neuseeländ. Hirschsteak**  
aus der Keule, in  
Kräutermarinade  
(1 kg = 19.96)

**AKTION**  
z. B. 250-g-Packg.  
**4.99\***



**K-PURLAND Pfeffer-Rumpsteak**  
vom Jungbullen,  
mind. 21 Tage gereift  
(1 kg = 18.96)

**AKTION**  
z. B. 300-g-Packg.  
**5.69\***



**K-PURLAND Lammlachs**  
mariniert, ideal  
zum Kurzbraten  
(1 kg = 29.95)

**-14%**  
z. B. 200-g-Packg.  
**5.99**



AB DONNERSTAG, 02.02.



**Brie de Meaux Franz. Weichkäse**  
weiche Konsistenz, fruchtig-würziger Geschmack, 45 % Fett i. Tr.  
100 g

**-25%**  
2.99  
**2.22**



**SCHÄRDINGER Bergfex, Moosbacher oder Kärntner Rahmlaub**  
öster. Hart- oder Schnittkäse mit Rotkultur- oder Doppel-Reifung, 45 - 60 % Fett i. Tr.  
je 100 g

**-31%**  
1.89  
**1.29**



**HOLLAND MASTER Premium-Gouda würzig**  
holl. Schnittkäse, 14 Wochen gereift, 48 % Fett i. Tr.  
100 g

**-30%**  
1.59  
**1.11**



**Corsu Vecchiu Franz. Schnittkäse**  
aus Schafsmilch, auf Korsika hergestellt, 48 % Fett i. Tr.  
100 g

**-25%**  
3.59  
**2.69**

## BESTE FRISCHE, GUTER GESCHMACK

- ✓ Tagtäglich frisch geliefert
- ✓ Fortlaufende Qualitätskontrollen durch Experten und externe Institute
- ✓ Enge und vertrauensvolle Zusammenarbeit mit unseren Lieferanten



**Bis zu 30% RABATT**

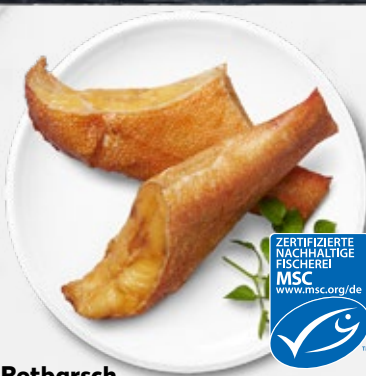
auf alle Skrei-Produkte aus der Fischtheke



**Seelachsloin**  
ohne Haut, praktisch grätenfrei, gefangen im Nordostatlantik  
100 g



**-22%**  
2.19  
**1.69**



**Rotbarsch geräuchert**  
aus dem Nordostatlantik, heißgeräuchert, mit festem Fleisch  
100 g



**-24%**  
2.49  
**1.89**



**Riesengarnelen »Aioli«**  
in einer pikanten, mit Sahne verfeinerten Aiolicreme  
100 g



**-21%**  
3.29  
**2.59**



**Parmigiano Reggiano DOP**  
ital. Hartkäse,  
24 Monate gereift,  
32 % Fett i. Tr.  
100 g

**1/2 PREIS**

**2.89**

**1.44**



**TANNENHOF  
Schwarzwälder  
Kernschinken**

aus dem Kernstück der Ober-  
schale, traditionell über Tannen-  
reisig kalt geräuchert, 3 Monate  
gereift, mild-würziges Aroma  
100 g

**1/2 PREIS**

**2.29**

**1.14**



**Getrocknete  
Tomaten**

in Kräuteröl  
eingelegt und mit  
Kapern verfeinert  
100 g

**KNÜLLER**

nur

**1.29**



**Sweet Peppercaps**

Kirschkaprika mit  
Frischkäsefüllung  
100 g

**KNÜLLER**

nur

**1.69**



**KOHLHASE  
Kapitänssülze**  
die norddeutsche  
Sülzenspezialität  
100 g

**-22%**

**2.19**

**1.69**



AUS EIGENER  
HERSTELLUNG

**Pfälzer Leberwurst**  
feinwürzige Kochwurst-  
Spezialität  
100 g

**KNÜLLER**

nur

**0.88**



**BERSCHNEIDER  
Nusschinken**

mild gesalzen und  
goldgelb geräuchert  
100 g

**-20%**

**1.99**

**1.59**



**LANGEWIESCHE  
Putenbrust**  
mit Paprika  
100 g

**-26%**

**1.89**

**1.39**

**Besonderes**  
bei Kaufland

- ✓ Im Terrakotta-Keller in der Lombardei gemächlich gereift
- ✓ Vier edle Rezepturen - Trüffel, Chianti, Parmesan oder Walnuss -, die jeder Salami einen einzigartigen Geschmack verleihen

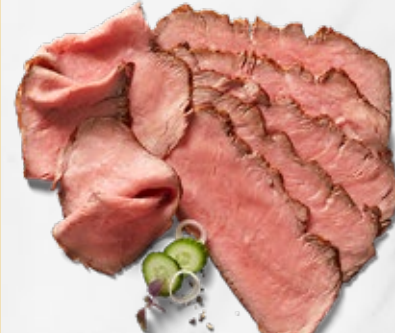


**BORTOLOTTI  
Orig. ital. Salami**  
versch. Sorten  
je 100 g

**-25%**

**2.99**

**2.22**



**METTEN  
Roastbeef**

zart rosa gebraten  
und mild gewürzt  
100 g

**-26%**

**4.99**

**3.69**



# GEFLÜGEL UND FISCH IN SELBSTBEDIENUNG

AB DONNERSTAG, 02.02.

<sup>1</sup>ARTIKEL NUR IN FILIALEN MIT FISCH IN SB ERHÄLTlich (SIEHE RÜCKSEITE).



**Einfache Zubereitung:**

- ✓ Muscheln waschen
- ✓ In einem Sud aus Gemüse und Weißwein ca. 10 Minuten kochen
- ✓ Servieren



**Mies-  
muscheln<sup>1</sup>**  
cremig-salzig  
im Geschmack  
**1-kg-Packg.**

**-16%**  
**2.99**  
**2.49**



**Hähnchen-  
Taschen**  
Chili Cheese  
**750-g-Packg.**  
(1 kg = 7.99)

**AKTION**  
**nur**  
**5.99\***



**HEIDEMARK**  
**Puten-  
Mittelflügel**  
»Paprika«  
gewürzt, frisch  
**1,2-kg-Packg.**  
(1 kg = 4.16)

**AKTION**  
**nur**  
**4.99\***



**K-PURLAND**  
**Frischer Puten-  
Rollbraten**  
aus der Oberkeule,  
mit Haut, gewürzt,  
im Bratennetz, mit  
Paprika-Zwiebel-  
oder Gyros-Füllung  
je **1-kg-Packg.**

**-14%**  
**6.99**  
**5.99**



**K-PURLAND**  
**Hähnchen-  
Geschnetzeltes**  
aus dem Brustfilet  
**400-g-Packg.**  
(1 kg = 9.48)

**KNÜLLER**  
**nur**  
**3.79**

# WURST IN SELBSTBEDIENUNG



**K-CLASSIC**  
**Kasseler**  
gepökelt, gegart, geräuchert,  
Spitzenqualität, in Scheiben  
**100-g-Packg.**  
(1 kg = 11.10)

**-30%**  
**1.59**  
**1.11**



**HEIDGRUND**  
**Leberwurst**  
fein,  
Apfel-Zwiebel-Style  
**300-g-Stück**  
(1 kg = 6.67)

**AKTION**  
**nur**  
**2.00\***



**11 Monate gereift**

**K-FAVORITES**  
**Jamón Serrano  
Minis**  
luftgetrockneter  
Rohschinken, in feinen  
Tapas-Scheiben  
**80-g-Packg.**  
(1 kg = 19.88)

**-20%**  
**1.99**  
**1.59**



**K-CLASSIC**  
**Weißwurst**  
Münchner Art,  
gebrüht  
**5 St. = 300-g-Packg.**  
(1 kg = 7.40)

**-20%**  
**2.79**  
**2.22**



**Messer gratis\***

**EL GUSTO**  
**Fuet Extra**  
orig. span. Salami  
**2 St. = 260-g-Packg.**  
(1 kg = 15.35)

**AKTION**  
**nur**  
**3.99\***



# BÄCKEREI

**Quarkbällchen**  
Siedegebäck mit lockerem  
und luftigem Teig  
Stück

**-24%**  
~~0.29~~  
**0.22**



WEIL  
**BACKWAREN**  
**FRISCH** AM  
BESTEN SCHMECKEN

- ✓ Mehrmals täglich frisch gebacken
- ✓ Aus streng kontrollierten Zutaten
- ✓ Länger frisch durch spezielles Backverfahren mit Dampf



**Zwiebelbaguette**  
mit Röstzwiebeln  
Stück

**-25%**  
~~0.89~~  
**0.66**

**Buttercroissant**  
ofenfrisch  
Stück

**-29%**  
~~0.55~~  
**0.39**

## KÄSE IN SELBSTBEDIENUNG

**MILRAM**  
**Reibekäse**  
Auflauf- oder  
Pizza-Liebe,  
43 - 45 % Fett i. Tr.  
je **150-g-Packg.**  
(1 kg = 9.94)

**-42%**  
~~2.59~~  
**1.49**

**Traditionelle ital.  
Käsespezialität**



**K-FAVOURITES**  
**Burrata**  
milchig-frisch  
im Geschmack,  
mind. 50 % Fett i. Tr.  
**280-g-Becher**  
Abtropfgewicht 125 g  
(1 kg = 11.92)

**-21%**  
~~1.89~~  
**1.49**



**KIRI**  
**Mit Sahne**  
Schmelzkäse-  
Zubereitung,  
Doppelrahmstufe  
**10 St. = 180-g-Packg.**  
(1 kg = 12.34)

**-30%**  
~~3.19~~  
**2.22**

Noch mehr sparen mit der



**FERDI FUCHS**  
**Cheese-Sticks**  
oder  
**Gouda-Scheiben**  
Mozzarella-Stangen  
zum Snacken oder  
Schnittkäse-Scheiben  
in Tierform,  
40 - 48 % Fett i. Tr.  
je **80-g-Packg.**  
(1 kg = 16.13)



**-31%**  
~~1.89~~  
**1.29**

**Card -42%**  
**1.09**  
(1 kg = 13.63)



**KERRYGOLD**  
**Frischkäsezubereitung**  
»Frisch & Cremig«  
Kräuter oder Kirschnaprika  
je **150-g-Becher**  
(1 kg = 9.27)

**-30%**  
~~1.99~~  
**1.39**



**FRISCH & GEKÜHLT**

**AB DONNERSTAG, 02.02.**



**MÜLLER Fructiv**  
Fruchtmix aus Fruchtsaft, Molke und Vitaminen, versch. Sorten  
je 440-ml-FI.  
(1 l = 1.80)

**-33%**  
**1.19**  
**0.79**



**LANDLIEBE Pudding**  
Sahne-, Vollmilch- oder Grießpudding, versch. Sorten  
je 150 - 225-g-Becher  
(1 kg = 1.74 - 2.60)

**KNÜLLER-PREIS**  
**nur**  
**0.39**



**Bis zu 25% RABATT**

**auf alle gekühlten Fertigmahlzeiten von K-Classic**



**K-CLASSIC Sahne-Fruchtjoghurt**  
versch. Sorten  
je 150-g-Becher  
(1 kg = 2.20)

**-15%**  
**0.39**  
**0.33**



**MÜLLER Müllermilch**  
Milchmischgetränk, 1,5 % Fett im Milchanteil, versch. Sorten  
je 400-ml-FI.  
(1 l = 1.98)

**KNÜLLER**  
**nur**  
**0.79**



**ARLA Skyr Natur**  
nach isländischer Tradition, proteinreich, cremig, 0,2 bzw. 5 % Fett  
je 400 - 450-g-Becher  
(1 kg = 3.32 - 3.73)

**-31%**  
**2.19**  
**1.49**



**RÜGENWALDER MÜHLE Frikadellen**  
klassisch oder 100 % Geflügel  
je 165-g-Becher  
(1 kg = 12.07)

**-26%**  
**2.69**  
**1.99**

**Kaufland Card**  
**NOCH MEHR SPAREN!**

**Jetzt Treuepunkte für Rabatt-Coupons einlösen<sup>1</sup>**

**Coupon gültig von 02.02. - 15.02.2023**

**Zum Beispiel**

**5 € RABATT**

**-5 €**

**Kaufe für mind. 75 €<sup>2</sup> ein und erhalte 5 € RABATT**

**+ Für 150 Treuepunkte aktivieren**

<sup>1</sup>Der Kaufland Card Kunde kann den Rabatt nach Aktivierung des Coupons durch Einscannen der Kaufland Card an der Kasse einlösen. Der Couponwert wird beim Bezahlvorgang vom Gesamtpreis der Ware abgezogen. Es kann immer nur ein Einkaufswert-Rabatt-Coupon gleichzeitig eingelöst werden. Weitere bereits aktivierte Einkaufswert-Rabatt-Coupons müssen vor dem Einkauf deaktiviert werden und können innerhalb des Gültigkeitszeitraums für einen späteren Einkauf erneut aktiviert werden.

**Besonderes**  
bei Kaufland

**ZERTIFIZIERTE NACHHALTIGE FISCHEREI MSC**  
[www.msc.org/de](http://www.msc.org/de)

**GOSCH Fischspezialitäten**  
Heringssalat rot, Dillhappen oder Lister Heringstopf  
je 150-g-Becher  
(1 kg = 11.94)

**-21%**  
**2.29**  
**1.79**

<sup>2</sup>Ausgenommen für die Erreichung des Mindesteinkaufswertes sowie für die Rabattgewährung sind Tabakerzeugnisse, Presse- und Verlagszeugnisse, Ton- und Datenträger, Lesehilfen, Kundentaschen, Pfand, Gutscheine-, Guthaben-, Telefon- und Prepaid-Karten, Artikel von Tchibo, Depot und den Shop-in-Shop-Anbietern, insbesondere Sushi Circle und Yuzu Food, sowie Säuglingsanfangsnahrung. \*Aktionsware kann aufgrund begrenzter Vorratsmengen bereits im Laufe des ersten Angebotstages ausverkauft sein. Abgaben nur in haushaltsüblichen Mengen und solange der Vorrat reicht. Alle Artikel ohne Deko. Abbildungen ähnlich. Irrtum vorbehalten. Für Druckfehler keine Haftung.





**VEGAN**



**ANDROS So Good So Veggie**  
vegane Joghurt-Alternative auf Kokosnussbasis, versch. Sorten je **350-g-Becher** (1 kg = 4.26)

**-25%**  
**1.99**  
**1.49**



**SIMPLY V Vegane Käse-Alternativen**  
Reibegenuss oder Genießerscheiben je **150 - 200-g-Packg.** (1 kg = 11.45 - 15.27)

**KNÜLLER**  
nur **2.29**



**VLY No Milk Today**  
rein pflanzlicher Drink aus Erbsenprotein, Barista oder Ungesüßt je **1-kg-Packg.**

**KNÜLLER**  
nur **1.99**

# SO EINFACH GEHT VEGGIE



**GARDEN GOURMET Veggie oder Protein Lovers**  
vegane oder vegetarische Pizza mit Crunchy Crust je **430 - 435-g-Packg.** (1 kg = 6.88 - 6.96)

**-30%**  
**4.29**  
**2.99**



**NOA oder EXQUISA Veganer Brotaufstrich**  
versch. Sorten je **150 - 175-g-Becher** (1 kg = 8.52 - 9.94)

**-37%**  
**2.39**  
**1.49**



**POPP Veganer Meistersalat**  
Fleischfrei- oder Eifrei-Salat, auf Basis von Rapsöl und Sonnenblumenmehl bzw. Kichererbsen je **150-g-Becher** (1 kg = 11.27)

**KNÜLLER**  
nur **1.69**



**K-TAKE IT VEGGIE Vegane Mini-Schnitzel oder Knusperstäbchen**  
auf Basis von Soja- bzw. Soja- und Weizenprotein, vorfrittiert je **300-g-Packg.** (1 kg = 5.97)

**-21%**  
**2.29**  
**1.79**



**OATLY Bio-Hafer-Cuisine**  
vegan, ähnlich wie herkömmliche Sahne verwendbar **250-ml-Packg.** (1 l = 3.08)



**-40%**  
**1.29**  
**0.77**



**VEGAN**



**THE VEGETARIAN BUTCHER Fleischersatzprodukte**  
vegane Beflügel-Nuggets oder Crispy-Chickimicki-Burgerpatties je **180-g-Packg.** (1 kg = 13.84)



**-16%**  
**2.99**  
**2.49**



# NÄHRMITTEL

AB DONNERSTAG, 02.02.



**BEN'S ORIGINAL**  
**Fix Sauce**  
versch. Sorten,  
z. B. Süß-Sauer  
Extra Gemüse  
je **400-g-Glas**  
(1 kg = 2.98)

**-33%**  
**1.79**  
**1.19**



**MAGGI**  
**Soße zu Braten**  
klassisch oder  
Rahmsoße,  
ergibt 1,5 - 3 Liter  
je **228 - 240-g-Dose**  
(1 kg = 10.38 - 10.93)

**KNÜLLER**  
nur  
**2.49**



**MAGGI**  
**Für Genießer**  
**Suppe**  
ergibt 500 - 750 ml,  
versch. Sorten  
je **Packg.**  
(1 l = 0.92 - 1.38)

**KNÜLLER**  
nur  
**0.69**



**K-CLASSIC**  
**Passierte**  
**Tomaten**  
ideal für Pizza  
und Saucen  
**3 x 200-g-Packg.**  
(1 kg = 1.32)

**-20%**  
**0.99**  
**0.79**



**KIKKOMAN**  
**Teriyaki-Sauce**  
mit Knoblauch  
**250-ml-Fl.**  
(1 l = 13.32)

**-16%**  
**3.99**  
**3.33**



**KNORR**  
**Pasta-Gericht**  
Spaghettia oder  
Activ Veggie, ergibt  
2 Portionen,  
versch. Sorten  
je **146 - 163-g-Beutel**  
(1 kg = 6.08 - 6.79)

**KNÜLLER**  
nur  
**0.99**



**K-CLASSIC**  
**Walnusskerne**  
naturbelassen  
**200-g-Packg.**  
(1 kg = 8.45)

**-34%**  
**2.59**  
**1.69**



**ESCOFFIER**  
**Fond**  
Basis für feine  
Suppen und Saucen,  
versch. Sorten  
je **400-ml-Glas**  
(1 l = 4.98)

**-33%**  
**2.99**  
**1.99**



Reich an Omega-3-Fettsäuren



**K-FAVOURITES**  
**Natives**  
**Raps-Kernöl**  
kaltgepresst  
**500-ml-Fl.**  
(1 l = 3.58)

**-21%**  
**2.29**  
**1.79**



**K-CLASSIC**  
**Sonnen-**  
**blumenkerne**  
naturbelassen  
**400-g-Beutel**  
(1 kg = 2.48)

**KNÜLLER**  
nur  
**0.99**



**PFANNI**  
**Mini-**  
**Knödel**  
Kartoffelknödel,  
versch. Sorten  
je **320 - 400-g-Packg.**  
(1 kg = 4.98 - 6.22)

**-33%**  
**2.99**  
**1.99**



**KÜHNE**  
**Rotkohl**  
oder  
**Apfelrotkohl**  
fein abgeschmeckt  
je **680-g-Glas**  
Abtropfgewicht 650 g  
(1 kg = 1.36)

**-53%**  
**1.89**  
**0.88**



# SNACKS & SÜSSWAREN



## Besonderes

bei Kaufland

- ✓ Getrocknete Chips aus Kochbananen
- ✓ Knuspriger und origineller Snack

- ✓ Lecker-knusprige Alternative zu klassischen Chips
- ✓ Vegan und glutenfrei

**EAT REAL**  
**Hummus- oder Linsen-Chips**  
 Sea Salt oder Tomate oder Linsen-Chips  
 Chili & Lemon  
 je 113 - 135-g-Beutel  
 (1 kg = 14.00 - 16.73)

**-24%**  
**2.49**  
**1.89**



**TROPICAL GOURMET**  
**Kochbananen-Chips**  
 leicht gesalzen oder natürlich süß, ohne Zuckerzusatz  
 je 85-g-Beutel  
 (1 kg = 11.65)

**-33%**  
**1.49**  
**0.99**



**MILKA**  
**Schokolade**  
 versch. Sorten  
 je 85 - 100-g-Tafel  
 (1 kg = 6.90 - 8.12)

**KNÜLLER-Preis**  
 nur  
**0.69**

**HENDERSON AND SONS**  
**Nuss-Snack**  
 Crunchy Nuts  
 Spicy Taste oder Wasabi Nuts  
 Hot Taste  
 je 125-g-Packg.  
 (1 kg = 10.32)



**-27%**  
**1.79**  
**1.29**

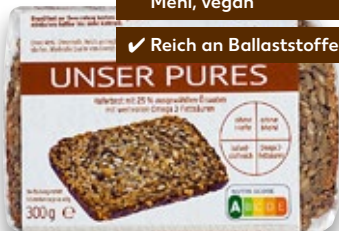


**KATJES**  
**Fruchtgummis oder Lakritz**  
 ohne tierische Gelatine, versch. Sorten  
 je 160 - 200-g-Beutel  
 (1 kg = 3.30 - 4.13)

**KNÜLLER**  
 nur  
**0.66**

# FRÜHSTÜCK

- ✓ Verzicht auf Hefe und Mehl, vegan
- ✓ Reich an Ballaststoffen



**MESTEMACHER**  
**Unser Pures**  
 Haferbrot mit Ölsaaten, Classic, Karotte oder Kürbis  
 je 300-g-Packg.  
 (1 kg = 6.64)

**-26%**  
**2.69**  
**1.99**



**EDUSCHO**  
**Filterkaffee**  
**Nr. 1**  
 Klassisch oder Sanft  
 je 500-g-Vak.-Packg.  
 (1 kg = 9.38)

**AKTION**  
 nur  
**4.69\***



**SUCHARD**  
**Express**  
 kakaohaltiges Getränkepulver  
**500-g-Nachfüllbeutel**  
 (1 kg = 2.98)

**KNÜLLER**  
 nur  
**1.49**

**Bis zu 20% RABATT**  
 auf alle Artikel von Nutella



Am 05.02. ist World Nutella Day



**NESCAFÉ**  
**Classic oder Classic Mild**  
 löslicher Bohnenkaffee  
 je 200-g-Glas  
 (1 kg = 27.45)

**KNÜLLER**  
 nur  
**5.49**

**Card**  
 nur  
**4.99**  
 (1 kg = 24.95)



# WEIN & SPIRITUOSEN

AB DONNERSTAG, 02.02.



## VALENSINA

**Secco**  
Orange oder Pfirsich-Maracuja, Fruchtweckcocktail aus 70 % Fruchtwein und 30 % Fruchtsaft je 0,75-l-Fl. (11 = 3.32)

**-28%**  
~~3.49~~  
**2.49**



## CULTURA VINI

**El Cumplido**  
**Vino Tinto**  
oder Rosé  
Spanien, z. B. Tito fruchtig und unkompliziert, passt zu Pasteten, Reis- und Pasta-gerichten je 1-l-Fl.

**-23%**  
~~1.69~~  
**1.29**



## MARTIN SCHONGAUER

**Grau- oder Weißburgunder**  
Qualitätsweine, Baden, z. B. Grauburgunder: feinfruchtig, frisch, nussig, passt zu Vorspeisen, kalten Platten, Fisch, hellem Fleisch je 0,75-l-Fl. (11 = 4.66)

**-30%**  
~~4.99~~  
**3.49**



## CASILLERO DEL DIABLO

**Cabernet Sauvignon**  
Chile, Kirsch-, Johannisbeer- und Vanillenoten, weiche Tannine, passt zu Rindfleisch, Lamm, Wild, kräftigem Käse 0,75-l-Fl. (11 = 7.99)

**-14%**  
~~6.99~~  
**5.99**



## OSBORNE

**Solaz Bio-Tempranillo**  
Kastilien, Aromen von Kirschen und roten Beeren, passt zu Pasta und schärferen Gerichten 0,75-l-Fl. (11 = 5.32)

**-20%**  
~~4.99~~  
**3.99**



## MOSELLAND AKZENTE

**Riesling oder Grauer Burgunder Rivaner**  
Qualitätsweine, Mosel, z. B. Riesling: elegante Pfirsich- und Aprikosenaromen, passt zu Salat und hellem Fleisch je 0,75-l-Fl. (11 = 4.66)

**-25%**  
~~4.69~~  
**3.49**



**GWF Silvaner Kabinett**  
Prädikatswein, Franken, saftig, mit Noten von Minze, Grapefruit und Limette, passt zu Spargel und leichten Gemüsegerichten 0,75-l-Fl. (11 = 5.32)

**-33%**  
~~5.99~~  
**3.99**

**BONOLLO**  
**Limoncello**  
ital. Limonenlikör, 25 Vol. % 0,7-l-Fl. (11 = 7.85)

**KNÜLLER**  
nur **5.49**



**Besonderes**  
bei Kaufland

- ✓ Exklusiver Rum-Blend
- ✓ In Kupfer-Brennblasen destilliert



**BOTUCAL**  
**Reserva Exclusiva Rum**  
aus Venezuela, 12 Jahre in Eichenfässern gereift, vollmundiger Geschmack mit Noten von Schokolade, Honig und Muskat, 40 Vol. % 0,7-l-Fl. (11 = 39.93)

**-20%**  
~~34.99~~  
**27.95**





**DEIT  
Limonade**  
versch. Sorten,  
z. B. Orange  
(+ 0.25 Pfand)  
je **0,75-l-  
PET-Fl.**  
(11 = 1.19)

**-18%**  
**1.09**  
**0.89**



**DIRTEA  
Eistee, kreiert  
by Shirin David**  
Eistee in den Sorten  
Wet Peach, Candy  
Shop, Busty Blueberry  
oder Juicy Mango  
(+ 0.25 Pfand)  
je **0,5-l-Dose**  
(11 = 1.98)

**-23%**  
**1.29**  
**0.99**



**PAULANER  
Spezi**  
Orangenlimonade  
mit Cola,  
koffeinhaltig  
(+ 0.25 Pfand)  
**0,5-l-Dose**  
(11 = 1.38)

**AKTION**  
nur  
**0.69\***



**AMECKE  
Plus**  
Fruchtsaftgetränk mit  
extra Mineralstoffen  
oder Kollagen sowie  
Vitaminen, versch.  
Sorten  
(+ 0.25 Flaschenpfand)  
je **0,68-l-Fl.** oder  
**1-l-Packg.**  
(11 = 1.49 - 2.20)

**KNÜLLER**  
nur  
**1.49**

**Card** nur  
**1.29**  
(11 = 1.29 - 1.90)



**ALMDUDLER  
Kräuter-  
limonade**  
mit natürlichen  
Alpenkräutern,  
ohne künstliches  
Aroma  
(+ 0.25 Pfand)  
**1-l-PET-Fl.**

**KNÜLLER**  
nur  
**1.11**



**KROMBACHER  
Pils oder  
Radler**  
auch alkoholfrei  
(+ 0.25 Pfand)  
je **0,5-l-Dose**  
(11 = 1.32)

**-22%**  
**0.85**  
**0.66**



**ERDINGER  
Weißbier oder  
Alkoholfrei**  
(+ 3.10 Pfand)  
je **Ka. 20 x 0,5-l-Fl.**  
(11 = 1.40)

**-25%**  
**18.79**  
**13.99**



**WARSTEINER  
Premium Pilsener**  
auch alkoholfrei  
(+ 3.42 Pfand)  
je **Ka. 24 x 0,33-l-Fl.**  
(11 = 1.27)

**KNÜLLER-PREIS**  
nur  
**9.99**



# DROGERIE

AB DONNERSTAG, 02.02.



**HIPP Feuchttücher**  
zart pflegend oder ultra sensitiv, spürbar flauschig & weich für die sanfte Reinigung  
je 4 x 52 - 56-St.-Packg.  
(pro Stück = 0.02)

**-25%**  
4.45  
**3.33**



**NIVEA Haarspray oder Schaumfestiger**  
versch. Sorten  
je 150 - 250-ml-Dose  
(11 = 7.96 - 13.27)

**-27%**  
2.75  
**1.99**  
Card **-20%**  
**2.19**  
(11 = 8.76 - 14.60)

**Bis zu 20% RABATT**

auf alle Artikel von  
**L'Oréal Men Expert**  
und **Garnier Hautpflege**



**GUHL Shampoo, Spülung oder Haarkur**  
versch. Sorten  
je 200 - 250-ml-Tiegel oder -Fl.  
(11 = 11.16 - 13.95)

**-29%**  
3.95  
**2.79**



**PAMPERS Windeln oder Pants**  
Baby Dry oder Premium Protection,  
versch. Größen  
je 66 - 124-St.-Maxipack  
(pro Stück = 0.16 - 0.29)

**-24%**  
24.95  
**18.88**



**HIPP Bio-Fertiggericht**  
ab 1 Jahr, versch. Sorten  
je 250-g-Schale  
(1 kg = 6.36)

**-18%**  
1.95  
**1.59**

**SENSODYNE Proschmelz Zahncreme**  
Zahnschmelzschutz, sanft weiß+ oder Zahnfleisch+  
je 75-ml-Tube  
(11 = 39.87)



**-24%**  
3.95  
**2.99**

**ODOL Mundwasser Plus**  
Zahnfleisch oder Atemklar  
je 125-ml-Fl.  
(11 = 27.92)

**KNÜLLER**  
nur **3.49**



**Bis zu 3 € sparen!**

**Zusätzlich 1€ Rabatt**  
beim Kauf von Produkten teilnehmender Marken im Wert von mind. 4 €



**Zusätzlich 3€ Rabatt**  
beim Kauf von Produkten teilnehmender Marken im Wert von mind. 9 €



Beim Kauf von SENSODYNE, SENSODYNE PROSCHMELZ, Dr. BEST, Odol-med3, Odol und/oder COREGA Produkten. Nur jeweils ein Coupon pro Kauf einlösbar. Barauszahlung und Rechtsweg sind ausgeschlossen. Nicht mit anderen Promotion-Aktionen kombinierbar. Verbreitung über Internet-Portale und sonstige Vervielfältigung sind untersagt. Reisegrößen sind von der Aktion ausgeschlossen. Gültig in allen deutschen Kaufland-Filialen. **Coupon ist vom 02.02. bis 08.02.2023 gültig** - auch in Schwarz-Weiß.







**AJAX**  
Allzweck-  
Reiniger  
für müheloses  
Entfernen von  
Schmutz,  
versch. Sorten  
je 1-l-Fl.

-23%

1.45

1.11

Card -31%  
0.99



**SUNIL**

**Waschmittel**

Voll- oder Colorwaschmittel  
Pulver 5,5 kg oder Color-  
waschmittel flüssig 3 x 1,925 l,  
= 100 - 105 Anwendungen  
je  
(pro Anwendung = 0.10)

**AKTION**  
nur

**9.99**

**ARIEL**  
Voll- oder  
Colorwasch-  
mittel

versch. Sorten,  
Pulver 1,3 kg,  
flüssig 1,1 l oder  
Pods 351,4 -  
409,5 g,  
= 14 - 20  
Anwendungen  
je  
(pro Anwendung  
= 0.20 - 0.29)



-20%

4.99

3.99



**VERNEL**  
Weichspüler

für weiche,  
duftende Wäsche,  
versch. Sorten,  
= 32 - 34  
Anwendungen  
je 800 - 850-ml-Fl.  
(pro Anwendung =  
0.05)

-20%

1.75

1.39



Biozidprodukte vorsichtig verwen-  
den. Vor Gebrauch stets Etikett  
und Produktinformationen lesen.

**BIFF**  
Badreiniger

stark in Bad und  
WC, für hygienische  
Sauberkeit,  
versch. Sorten  
je 750-ml-Fl.  
(1 l = 2.39)

-26%

2.45

1.79



**TEMPO**  
Taschentücher  
in der Box, 4-lagig  
100-St.-Packg.

-18%

2.45

1.99



**VELTIE**  
Toilettenpapier  
3-lagig, zart und stark  
8 x 150 Blatt

-14%

3.25

2.79



**WC FRISCH**  
WC-  
Reiniger-Gel  
versch. Sorten  
je 750-ml-Fl.  
(1 l = 1.99)

-23%

1.95

1.49



**ALWAYS**  
Slipenlagen  
versch. Sorten  
je 40 - 74-St.-Packg.

-13%

2.75

2.39



**VITAKRAFT**  
Hundesnack  
versch. Sorten  
je 80-g-Beutel  
(1 kg = 21.13)

-22%

2.19

1.69



**SHEBA**  
Katzennahrung  
versch. Sorten  
je 85-g-Schale  
oder -Beutel  
(1 kg = 5.18)

**KNÜLLER**

nur

0.44



**DIESE WOCHNE NEU**

**AB DONNERSTAG, 02.02.**



Drehrichtung der Köpfe umschaltbar

Rotlicht- und Wärmefunktion

**MEDISANA Shiatsu-Nackentherapiegerät »NM A81«**  
2 rotierende Massageköpfe, Drehrichtung wählbar je

**-41%**

**UVP 59.95**

**34.99\***



✓ 3 Zonen wählbar: oberer, unterer, gesamter Rücken

**MEDISANA Shiatsu-Massage-Sitzaufgabe »MC 815«**

4 rotierende Massageköpfe, Vibrationsmassage in der Sitzfläche (3 Stufen), Timer für 5, 10 und 15 min je

**-53%**

**UVP 129.95**

**59.99\***

✓ Auch für Kinder geeignet



**MEDISANA Inhalator »IN A 51«**

Inhalation mit Maske oder Mundstück, mit Zubehör je

**-66%**

**UVP 59.95**

**19.99\***



**SANITAS Infrarotlampe »SIL06«**

Schirm 5-stufig neigungsverstellbar, Dauerstufe, 100 W je

**-55%**

**UVP 33.49**

**14.99\***



**SWITCH ON® Hörgeräte-Batterien »Typ 312/PR41« oder »Typ 13/PR48« je 6-St.-Packg.**

nur

**1.99\***

✓ Misst Sauerstoffsättigung (SpO<sub>2</sub>) und Herzfrequenz



**MEDISANA Pulsoximeter »PM A20«**  
7 Ansichtsdarstellungen, Anzeige des Perfusionsindex PI (Pulsstärke), inkl. Batterien je

**-51%**

**UVP 34.95**

**16.99\***



✓ Kleine Seitentasche für Regenschirm etc.

Ca. 35 l

**K-CLASSIC Einkaufstrolley**

Alu-Rahmen, Griff höhenverstellbar, entnehmbare Tasche mit Reißverschluss, max. 25 kg, ca. B 52 x H 98 x T 46 cm je

✓ Mit Treppensteinträgern

nur

**24.99\***

Mit Halterung für Duschbrause

✓ 360° drehbar



ID 111242209

**WEINBERGER Dusch- und Badhocker**

Alurohr-Gestell, Sitzfläche aus Kunststoff ca. Ø 35 cm, Höhe 5-fach verstellbar von 42 bis 52 cm, max. 150 kg je

**-57%**

**UVP 69.99**

**29.99\***

**MEDISANA Kontaktloses Infrarot-Körperthermometer »TM A79«**

präzise Messung an der Stirn, mit optischem Fieberalarm, auch für die Umgebung, Flüssigkeiten und Oberflächen, inkl. Batterien je



✓ 50 Speicherplätze

**-37%**

**39.99**

**24.99\***

**Card -50% 19.99**





**OYANDA®  
Plüschjacke**  
aus Polyester,  
Oversize-Look,  
mit Reißver-  
schluss, S - L  
je

nur  
**12.99\***



**OYANDA®  
Body**  
aus Polyamid und  
Elastan (LYCRA®),  
85 C - D und 90 C - D  
je

nur  
**9.99\***



**TOWNLAND®  
Herren-  
Sweatpullover**  
aus Baumwolle  
und Polyester,  
leicht angeraute  
Innenseite, mit  
Kängurutasche,  
M - XL  
je

nur  
**12.99\***



**2  
Stück**



**3  
Stück**

**2 Herren-  
Unterhemden**  
5 - 7 **7.99\***

**1 Damen-Hemd**  
ohne Seitennähte,  
40/42 - 48/50 **3.99\***

**3 Damen-Slips**  
36/38 - 48/50 **6.99\***

ab  
**3.99\***



**OYANDA®/  
TOWNLAND®  
Unterwäsche**  
aus Baumwolle,  
Feinripp-Qualität  
je Packg.



Pedale mit  
verstellbaren  
Schlaufen

**NEWCENTIAL®  
Arm- und  
Beintrainer**  
stufenlos ein-  
stellbarer Wider-  
stand, ca. B 38 x  
H 31 x T 42 cm,  
inkl. Batterie,  
3 Jahre Garantie  
je

nur  
**34.99\***



✓ Computer mit  
7 Funktionen



**OYANDA®/  
TOWNLAND®  
Tiefußbett-Clogs**  
Synthetik-Obermaterial,  
innen Textil, Lederdeck-  
sohle, Kunststoff-  
Laufsohle, 37 - 46  
je Paar

**AKTION**  
nur  
**7.99\***



**OYANDA®/  
TOWNLAND®  
Socken**  
aus Baumwolle,  
Polyamid und  
Elastan  
(LYCRA®),  
35/38 - 43/46  
je 2 Paar

**AKTION**  
nur  
**3.99\***





**DIESE WOCHE NEU**

**AB DONNERSTAG, 02.02.**

✓ Bluetooth-Lautsprecher

✓ Mit Nachlichtfunktion

RGB-Farbwechsel  
oder Einzelfarben  
einstellbar



**Duschtuch**  
ca. 70 x 140 cm  
je **5.99\***



**Badetuch**  
ca. 100 x 150 cm  
je **7.99\***



**LIV&BO®**  
**Frottierwaren**  
100 % Baumwolle,  
schnelltrocknend

ab  
**5.99\***

**2 Handtücher**  
je ca. 50 x 100 cm  
je Packg. **5.99\***

✓ Mikrofaser-Qualität



**LIV&BO®**  
**Bademantel**  
aus Polyester,  
weich, saug-  
fähig, schnell-  
trocknend,  
S - XL  
je

**AKTION**  
nur  
**9.99\***



**-55%**

UVP 89.95

**39.99\***

**NÄVE**  
**LED-Wand-  
und Deckenleuchte »Toronto«**  
aus Kunststoff und Aluminium,  
spritzwassergeschützt (IP 44),  
warm- bis kaltweiß einstellbar,  
dimmbar, 24 W, 1.500 lm, 2.700 -  
6.500 K, ca. Ø 40 x 7,5 cm, inkl.  
Fernbedienung mit Batterien  
je

# WELLNESS FÜR ZUHAUSE



**SWITCH ON®**  
**Porenreiniger**  
**»PS-A0101«**  
2 wählbare  
Saugstufen,  
4 Aufsätze,  
inkl. Batterien,  
3 Jahre  
Garantie  
je

nur  
**9.99\***



**SWITCH ON®**  
**Haartrockner**  
**»HD-H0101«**  
3 Temperatur-/  
2 Gebläsestufen,  
Kaltluft-Taste,  
Ionen-Funktion,  
max. 2.300 W,  
inkl. Diffusor,  
3 Jahre Garantie  
je

**-34%**  
22.99  
**14.99\***

✓ Mit Wassertemperaturung

**MEDISANA**  
**Fußsprudel-  
bad »FS A80«**  
Sprudel- und  
Vibrationsmassage,  
Reflexzonenmassage,  
bis Schuhgröße 44  
je



**-44%**  
UVP 44.95  
**24.99\***



nur  
**3.99\***

**OYANDA®/  
TOWNLAND®**  
**Badepantoletten**  
aus Phylon, 37 - 46  
je Paar

Card  
nur  
**2.99**

**SOEHNLE**  
**Digital-  
Personenwaage**  
**»Style Sense  
Comfort 100«**  
Oberfläche aus  
Sicherheitsglas,  
max. 180 kg,  
ca. 35 x 35 cm,  
inkl. Batterie  
je



✓ Messung in  
100-g-Schritten

**-44%**  
UVP 26.99  
**14.99\***





✓ Mit 6 Aufsätzen

**-24%**  
UVP 79.95  
**59.99\***

**MEDISANA  
Massage  
Gun »MG A50«**  
Tiefengewebsmassage, 5 Vibrationsstufen, Akkubetrieb je

Trimmerkopf und  
Kammaufsatz  
abwaschbar

✓ Präzisionsrad für 20  
Längeneinstellungen



✓ Zur Nass- und  
Trockenrasur

**BRAUN  
Herrenrasierer  
Series 5  
»51-M1000s«**  
AutoSense-Technologie, mit 3 flexiblen  
Klingen, EasyClean-System, wasserdicht,  
Akku-Laufzeit bis zu  
50 min  
je



✓ Ionen-Technologie

**BRAUN  
Akku-  
Bartrimmer  
»BT 3321«**  
Schnittlänge  
min. 0,5 mm,  
Akkulaufzeit  
bis zu 50 min  
je

**-37%**  
39.99  
**24.99\***

**AKTION  
nur**

**79.99\***

**GRUNDIG  
Volumen-  
und Trocken-  
haube »HS 6780«**  
2 Temperatur- und Luft-  
stromstufen, integrierte  
Kühlstufe, 600 W  
je

**-57%**  
UVP 69.99  
**29.99\***



Selbstschärfendes  
Schneidesystem

**PHILIPS  
Haarschneider  
»HC3505/15«**  
Edelstahl-Klingen,  
13 Längen (0,5 -  
23 mm), Netz-  
betrieb  
je

**-34%**  
UVP 22.99  
**14.99\***



**BRAUN  
Reinigungskartuschen  
»CCR«**  
für alle SmartCare- und  
Clean-&-Charge-Stationen  
je 6-St.-Pack.

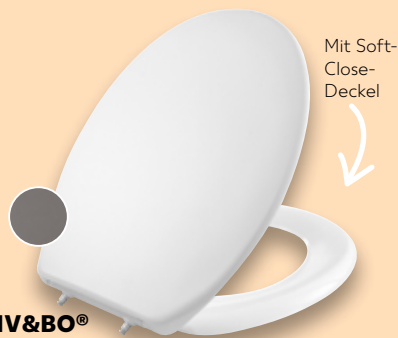
6  
Stück

**AKTION  
nur**

**24.99\***

**LIV&BO®  
WC-Sitz**  
aus Duroplast, Edelstahl-  
Scharniere mit Schnell-  
verschluss, max. 150 kg,  
3 Jahre Garantie  
je

nur  
**12.99\***



Mit Soft-  
Close-  
Deckel

Mit Soft-  
Close-  
Deckel

**LIV&BO®  
Kosmetikeimer**  
aus Edelstahl, Innen-  
einsatz aus Kunst-  
stoff ca. 2,5 l, ca.  
Ø 17 x 25 cm  
je

nur  
**4.99\***



**WASSER SPAREN  
GELD SPAREN**

**LIV&BO®  
Wasser-  
spartimer**  
LED-Ampelsystem  
(bis 4/8/12 min),  
Abschaltautomatik,  
Start/Stop und  
Pause/Reset, Saug-  
napf-Befestigung,  
inkl. Batterie  
je

nur  
**5.99\***



**PUREGREEN  
Dusch-  
Wassersparer**  
Verwirbelungsdüse  
zum Zwischenbauen,  
für handelsübliche  
Armaturen und Kopf-  
brausen, werkzeug-  
lose Installation  
je

✓ Spart bis zu  
50 % Wasser!

**-66%**  
UVP 29.99  
**9.99\***



**DIE HÖHLE DER  
LÖWEN**  
BEKANNT AUS DER  
**V&X**  
GRÜNDER-SHOW

!Im Vergleich zu  
Standardbrausen  
mit Ø 15 l/min



**DIESE WOCHE NEU**

**AB DONNERSTAG, 02.02.**

Kaufland  
**Card**

Kaufland Card Mitglieder  
bekommen zusätzlich  
**10% RABATT**  
auf Bratpfannen dieser Aktion.



**Bratpfanne**

- Ca. Ø 20 cm  
**-66% UVP 29.99 je 9.99\***
- Ca. Ø 24 cm  
**-62% UVP 34.99 je 12.99\***
- Ca. Ø 28 cm  
**-62% UVP 39.99 je 14.99\***

**AKTION**  
ab  
**9.99\***

**Grillpfanne**

ca. 28 x 28 cm  
je

**-55%**  
UVP 39.99  
**17.99\***



**Besteck-Set**

»Opulence«  
aus Edelstahl, spül-  
maschinengeeignet  
je 24-teilig

**-60%**  
UVP 49.99  
**19.99\***



**24**  
Teile



**5**  
Teile

**Küchen-  
helfer-Set**

»Opulence«  
Funktionsteile aus  
Edelstahl, Griffe  
aus Kunststoff  
je 5-teilig

**-48%**  
UVP 24.99  
**12.99\***



**Russell  
Hobbs**

At the heart of your home

**Kochgeschirr**

»Opulence«  
aus geschmiedetem  
Aluminium, mit robuster  
Megastone-Gold-Antihaft-  
beschichtung, für alle  
Herdarten und Spül-  
maschine geeignet



**Wokpfanne**  
ca. Ø 28 x 8 cm  
je

**-44%**  
UVP 44.99  
**24.99\***



- Ca. Ø 16 x 8 cm (ca. 1,3 l)  
**-62% UVP 34.99 je 12.99\***
- Ca. Ø 20 x 9 cm (ca. 2,4 l)  
**-55% UVP 39.99 je 17.99\***
- Ca. Ø 24 x 10 cm (ca. 3 l)  
**-50% UVP 49.99 je 24.99\***
- Ca. Ø 28 x 12 cm (ca. 6,5 l)  
**-44% UVP 49.99 je 27.99\***

**Suppentopf**

ab  
**12.99\***



**Brotkasten »Opulence«**  
aus Eisen, pulverbeschichtet,  
ca. B 34 x H 21 x T 19 cm  
je

**-50%**  
UVP 29.99  
**14.99\***

**Keksdose**  
»Opulence«  
aus Eisen, pulver-  
beschichtet, ca.  
Ø 14 x 21 cm  
je

**-30%**  
UVP 9.99  
**6.99\***





**Küchenbretter**  
»Opulence«  
aus Bambus, ölbe-  
handelt, robust  
und langlebig

**Servierbrett**  
ca. 60 x 15 cm  
je

**-46%**

UVP 14.99

**7.99\***

**Schneid-  
brett**  
ca. 40 x 25 cm  
je

**-43%**

UVP 15.99

**8.99\***

**TREUEAKTION**  
*Silit*  
KÜCHENARTIKEL SEIT 1900  
bis 01.03.2023  
Punkte sammeln. Prämie sichern.

**Bis zu 74%<sup>1</sup> sparen**

Im Vergleich zum UVP. Solange der Vorrat reicht.

[kaufland.de/treueaktion](http://kaufland.de/treueaktion)



**Küchenwaage**  
»Opulence«  
Oberfläche aus  
Sicherheitsglas,  
mit Touch-Sensor,  
Tara-, Milchwiege-  
und Wasserwiege-  
funktion, max. 5 kg,  
ca. 20 x 14 cm, inkl.  
Batterien  
je

**-38%**

UVP 12.99

**7.99\***

**2**  
Teile

**Kochgeschirr**  
»Thermo Glass«  
aus Thermoglas,  
mikrowellen-,  
backofen- und  
gefriergeeignet

✓ Ca. 1,5 l

# EIN NEUER STIL FÜR DIE KÜCHE

**Backformen »Opulence«**  
aus Kohlenstoffstahl, mit Antihaf-  
beschichtung, leicht zu reinigen



**-50%**

UVP 9.99

**4.99\***

**Springform**  
ca. Ø 24 x 7 cm  
je

**Pommesblech**  
ca. 39 x 34 cm  
je

**-53%**

UVP 12.99

**5.99\***

**Bräter**  
ca. B 37 x H 5 x  
T 25 cm  
je

**-50%**

UVP 9.99

**4.99\***



**Kasserolle**  
ca. B 24 x H 9,5 x T 21 cm  
je 2-teilig

**-48%**

UVP 24.99

**12.99\***



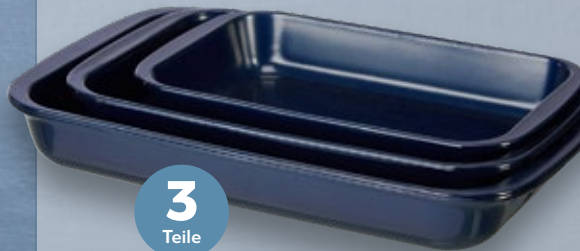
✓ Ca. 2 l

**-50%**

UVP 19.99

**9.99\***

**Bräter**  
ca. B 30 x H 5,8 x T 20 cm  
je



**3**  
Teile

**Auflauf-  
formen-Set**

ca. 44 x 24,  
35 x 21 und  
30 x 18 cm,  
Höhe je  
ca. 5 cm  
(ca. 3, 2,2  
und 1,6 l)  
je 3-teilig

**-68%**

UVP 79.99

**24.99\***



# KNÜLLER

AB DONNERSTAG, 02.02.



**2 Spots**  
ca. B 46 x H 21 x T 11 cm  
je **12.99\***

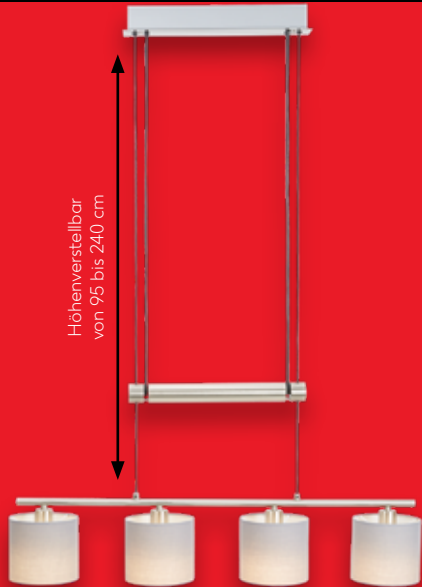


**3 Spots**  
ca. B 67 x H 21 x T 11 cm  
je **19.99\***

**LIV&BO® LED-Deckenleuchte**  
Sockel aus Metall, Schirme aus Stoff, Spots schwenkbar, inkl. Leuchtmittel 3 Jahre Garantie

ab **12.99\***

Höhenverstellbar von 95 bis 240 cm



**LIV&BO® LED-Pendelleuchte**  
Gestell aus Metall, Schirme aus Stoff je ca. Ø 14 x 12 cm, Sockel ca. 34 cm, inkl. Leuchtmittel und Befestigungsmaterial, 3 Jahre Garantie je



nur **39.99\***

✓ Lampenschirm mit Glitzereffekt

**nur 39.99\***

Card **nur 34.99**

**LED-Deckenleuchte**  
mit 48 warmweißen LEDs, 35 W, 4.100 lm, 3.000 K, 25.000 h, ca. Ø 60 x 12 cm, 3 Jahre Garantie je

# SUPER PREISE!

## SUPER ANGEBOTE!



Gebürstetes Aluminium, bis zu 1.900 lm, Höhe ca. 165 cm

Metall in Mattnickel-Optik, bis zu 2.200 lm, Höhe ca. 185 cm



**LIV&BO® LED-Bogenleuchte**  
warmweißes Licht, stufenlos dimmbar, Zuleitung ca. 1,8 m, 3 Jahre Garantie je

nur **49.99\***



3 Leisten mit je 9 LEDs (3,3 W, 210 lm, 3.000 K), Zuleitung ca. 1,5 m, je ca. 25 cm, inkl. 3 x Verbindungskabel ca. 110 cm

2 Leisten mit je 15 LEDs (3,5 W, 220 lm, 3.000 K), Zuleitung ca. 2 m, je ca. 40 cm, inkl. Verbindungskabel ca. 10 und 20 cm



ID 1111241471

**SWITCH ON® LED-Lichtleisten-Set**  
einzeln, gesteckt oder verkabelt verwendbar, zum Schrauben oder Kleben (inkl. Material), mit An/Aus-Schalter, 3 Jahre Garantie je

nur **7.99\***



**PARKSIDE Infrarot-Temperaturmessgerät »PTIA 1«**  
8-Punkt-Laser zur genauen Anzeige der Messfläche, hilft beim Auffinden von Wärmebrücken und schimmelgefährdeter Stellen, inkl. Batterie je

nur **14.99\***



Länge ca. 5 m **-54% 10.99 4.99\***  
Länge ca. 10 m **-44% 17.99 9.99\***

**SWITCH ON® Verlängerungskabel**  
16 A/250 V, ca. Ø 1,5 mm² je

ab **4.99\***





-50% UVP 7.99

E14  
5 W, 470 lm



-55% UVP 8.99

GU10  
4,3 W, 350 lm



-50% UVP 7.99

E27  
8,5 W, 806 lm



**AKTION**  
nur  
**3.99\***

**OSRAM LED-Leuchtmittel**  
2.700 K (warmweiß), Lebensdauer ca. 10.000 h je 3-St.-Packg.



2  
Stück



FSC N001639

**LIV&BO® Esszimmerstühle**  
Gestell aus Metall, Sitzfläche gepolstert, samtstoffbezogen, je max. 110 kg, je ca. B 44 x H 87 x T 53 cm je 2-St.-Packg.

nur  
**49.99\***



**COUNTRYSIDE® Anzündwürfel**  
auf Paraffinbasis, geruchsarm je 32-St.-Packg.

nur  
**0.99\***

✓ Für bis zu 95 % Wärmerückstrahlung

**Heizkörper-Reflexionsfolie**  
PE-Schaum metallisiert, ca. 5 m x 0,5 m je Rolle (1 m = 1.00)

nur  
**4.99\***



✓ Mit Manometer  
✓ Inkl. Wandhalter

**PROTEX Feuerlöscher**  
ABC-Pulver, auch an elektrischen Anlagen einsetzbar je 6-kg-Flasche

nur  
**19.99\***

**Lowboard**  
mit Tür und 2 Fächern, ca. B 114 x H 40 x T 30 cm je **29.99\***



**Wohnzimmertisch**  
mit 3 Fächern, ca. B 110 x H 40 x T 50 cm je **39.99\***



**Kommode**  
1 Tür und 3 Schubladen, ca. B 60 x H 95 x T 30 cm je **49.99\***



FSC N001639

**Wohnzimmer-Möbel**  
aus MDF-Material, melaminharzbeschichtet, Oberflächen kratzfest und pflegeleicht

ab  
**29.99\***



**LIV&BO® Kuscheldecke**  
aus Polyester, ca. 130 x 170 cm je

nur  
**5.99\***



✓ Mit Kunstlederbezug

**LIV&BO® Relaxedsessel mit Hocker**  
Sitzhöhe/-tiefe ca. 45/52 cm, max. 110 kg, ca. B 78 x H 109 x T 106 cm, Hocker ca. B 53 x H 44 x T 43 cm, 3 Jahre Garantie je

**AKTION**  
nur  
**129.00\***

Metallgestell drehbar



**KNÜLLER**

<sup>1</sup>ARTIKEL NUR AN ENTSPRECHENDER FRISCHETHEKE ERHÄLTlich (SIEHE RÜCKSEITE).

**AB MONTAG, 06.02.**

**Angebote zum Wochenstart:**

**MEHR SPAREN! MIT KAUF LAND**



**Port./marokk. Himbeeren**  
Kl. I  
125-g-Schale  
(1 kg = 11.92)

**AKTION**

nur

**1.49\***



**-22%**

1.79

**1.39**



**K-CLASSIC Heringsfilets in Sauce**  
versch. Sorten  
je 400-g-Becher  
(1 kg = 3.48)



**WEIHENSTEPHAN**  
Frischer oder  
Haltbarer Kakao  
aus Vollmilch,  
mit Kakao  
aus erlesenen  
Kakaobohnen,  
3,3 % oder 3,5 % Fett  
je 1-l-Packg.

**-35%**

1.99

**1.29**

**Card -45%**  
**1.09**



**COPPENRATH & WIESE**  
**Unsere Goldstücke**  
Brötchen zum Aufbacken,  
versch. Sorten  
je 6 - 9 St. =  
300 - 540-g-Beutel  
(1 kg = 2.06 - 3.70)

**-41%**

1.89

**1.11**



**NUII**  
Eis am Stiel  
mit knackiger  
Schokolade  
und besonderen  
Zutaten wie  
nordischen  
Heidelbeeren oder  
austral.  
Macadamia-Nüssen,  
versch. Sorten  
je 3 St. =  
270-ml-Packg.  
(1 l = 7.23)

**-40%**

3.29

**1.95**



**MILKA**  
Schoko-Snack  
oder OREO  
Milk-Snack  
Riegel mit leckerer  
Milchcreme  
je 4 St. =  
120 - 128-g-Packg.  
(1 kg = 10.08 - 10.75)

**-23%**

1.69

**1.29**



ERHÄLTICH AN  
DER FRISCHETHEKE

ERHÄLTICH AN  
DER FRISCHETHEKE



**Farmerschinken<sup>1</sup>**  
schonend über  
Buchenholz geräuchert  
100 g

**1/2 PREIS**  
~~2.19~~  
**1.09**



**AMMERLÄNDER  
Butterkäse<sup>1</sup>**  
dtsch. Schnittkäse,  
mild, 45 % Fett i. Tr.  
100 g

**1/2 PREIS**  
~~1.29~~  
**0.64**



**GRECO  
Feta**  
Griech.  
Weichkäse,  
48 % Fett i. Tr.  
150-g-Packg.  
(1 kg = 11.94)

**-35%**  
~~2.79~~  
**1.79**



**K-PURLAND  
Schnelle Küche  
Geschnetzeltes  
Gyros Art**  
vom Schwein,  
pfannenfertig  
(1 kg = 5.98)



**KNÜLLER**  
z. B. 500-g-Packg.  
~~2.99~~  
**2.99**



ERHÄLTICH BEI  
UNSERER BÄCKEREI

**Weltmeisterbrot**  
Mehrkornbrot aus  
Weizen, Roggen  
und Gerste, mit  
Leinsamen und  
Sonnenblumenkernen  
750-g-Stück  
(1 kg = 1.72)

**-23%**  
~~1.69~~  
**1.29**



**SNACK IT  
Kabanossi**  
versch. Sorten  
je 120-g-Packg.  
(1 kg = 10.75)

**-31%**  
~~1.89~~  
**1.29**



**K-CLASSIC  
Lachs-  
schinken**  
gepökelt und  
geräuchert,  
auch mit  
Kräutern  
je 100-g-Packg.  
(1 kg = 11.10)

**-27%**  
~~1.53~~  
**1.11**



**WIESENHOF  
Geflügel-  
Mortadella  
oder  
-Jagdwurst**  
Mortadella auch  
mit Paprika  
je 100-g-Packg.  
(1 kg = 9.90)

**-41%**  
~~1.69~~  
**0.99**



BLÜHENDE  
FRÜHLINGSBOTEN

**1.11**  
**0.88**  
**7.99**

**Frühlingsblüher**  
versch. Sorten  
und Varianten  
je

**ab**  
**0.88**



# KNÜLLER

AB MONTAG, 06.02.



**THOMY**  
Les Sauces  
versch. Sorten  
je 250-ml-Packg.  
(1 l = 3.16)

**AKTION**  
nur **0.79\***



**K-CLASSIC**  
Kürbiskerne  
naturbelassen  
200-g-Packg.  
(1 kg = 6.95)

**-36%**  
**2.19**  
**1.39**



**MELITTA**  
Kaffee-  
Pads  
Auslese, Harmonie oder  
Bella Crema Intenso  
je 16 St. =  
107 - 112-g-Packg.  
(1 kg = 13.31 - 13.93)



**-25%**  
**1.99**  
**1.49**



**TOFFIFEE**  
Haselnuss in Caramel mit Nougatcreme und  
Schokolade, auch als Double Chocolate  
je 15 St. = 125-g-Packg.  
(1 kg = 7.92)

**-33%**  
**1.49**  
**0.99**



**K-CLASSIC**  
Erdnüsse  
geröstet und  
gesalzen  
200-g-Dose  
(1 kg = 3.95)

**-27%**  
**1.09**  
**0.79**



**SCHOGETTEN**  
Schokolade  
versch. Sorten  
je 100-g-Packg.  
(1 kg = 5.90)

**1/2 PREIS**  
**1.19**  
**0.59**



**TRUMPF**  
Edle Tropfen in Nuss  
raffiniert komponierte Alkoholpralinen,  
versch. Sorten  
je 250-g-Packg.  
(1 kg = 8.88)



**-25%**  
**2.99**  
**2.22**





**CAPRI-SUN**  
Fruchtsaftgetränk  
versch. Sorten  
je 10 x 0,2-l-Pack.  
(11 = 13.95)

**-20%**

**3.49**  
**2.79**

**CINZANO**  
Asti  
milder ital. Schaumwein  
0,75-l-Fl.  
(11 = 6.26)

**-21%**

**5.99**  
**4.69**



Noch mehr  
sparen mit der

Kaufland  
**Card**

**BREE**  
Qualitätswein,  
Free  
Alkoholfrei  
oder  
Chardonnay  
versch. Sorten,  
z. B. Pinot Noir  
Rosé, Baden:  
fruchtige Aromen,  
leicht, elegant,  
passt zu Salaten,  
Fisch und Geflügel  
je 0,75-l-Fl.  
(11 = 3.99)



**KNÜLLER**  
nur  
**2.99**

**Card** nur  
**2.69**  
(11 = 3.59)



**ECHTER  
NORDHÄUSER**  
Doppelkorn  
aus Roggen und  
Malz gebrannt,  
über Eichenholz  
gelagert,  
38 Vol. %  
0,7-l-Fl.  
(11 = 7.93)

**-30%**

**7.99**  
**5.55**



**MARTINI**  
Bianco,  
Rosso  
oder  
Fiero  
Weinaperitif,  
14,4 Vol. %  
je 0,75-l-Fl.  
(11 = 7.40)

**KNÜLLER**

nur  
**5.55**



**OSBORNE**  
Veterano  
span. Spirituose,  
im traditionellen Solera-  
Verfahren mind. 12 Monate  
in Eichenholzfässern gereift,  
30 Vol. %  
0,7-l-Fl.  
(11 = 12.69)

**-25%**

**11.99**  
**8.88**



Biozidprodukte vorsichtig verwen-  
den. Vor Gebrauch stets Etikett  
und Produktinformationen lesen.

**PRIL**  
Spülmittel  
versch. Sorten  
je 450 - 675-ml-Fl.  
(11 = 1.65 - 2.47)

**-23%**

**1.45**  
**1.11**



**FELIX**  
Knabber-Mix  
für ausgewachsene  
Katzen,  
versch. Sorten  
je 45 - 60-g-Beutel  
(1 kg = 11.50 - 15.34)

**KNÜLLER**

nur  
**0.69**



**K-CLASSIC**  
Ultra-Klumpstreu  
weiß, bindet sehr schnell  
Flüssigkeit und Gerüche,  
sparsam im Verbrauch  
6-l-Packg.  
(11 = 0.56)

**-15%**

**3.95**  
**3.33**



# KNÜLLER

AB MONTAG, 06.02.



**BERGADER**  
**Bergbauernkäse**  
 48 - 55 % Fett i. Tr.,  
 versch. Sorten  
 je 150-g-Packg.  
 (1 kg = 9.27)



**K-CLASSIC**  
**Kochhinter-**  
**schinken**  
 gepökelt  
 200-g-Packg.  
 (1 kg = 6.75)

**-44%**

**2.49**

**1.39**

**-20%**

**1.69**

**1.35**



**DUPLO**  
 Schokoriegel  
 aus Waffeln  
 mit Nugatcreme,  
 auch mit weißer  
 Schokolade  
 je 10 St. =  
 182-g-Packg.  
 (1 kg = 7.64)

**KNÜLLER**

nur

**1.39**



**SEGAFREDO**  
**Selezione Crema**  
 ganze Bohnen  
 1-kg-Packg.

**-47%**

**18.99**

**9.99**



**BUDWEISER**

**Budvar**  
 orig. tschech.  
 Lagerbier  
 (+ 3.10 Pfand)  
 Ka. 20 x 0,5-l-Fl.  
 (1l = 1.28)

**-28%**

**17.79**

**12.79**

## ANGEBOTE DER KOMMENDEN WOCHE:



**KEINE ANGEBOTE  
 MEHR VERPASSEN!**

**UNSEREN PROSPEKT FÜR NÄCHSTE WOCHE  
 SCHON AM SONNTAG IN WHATSAPP ERHALTEN.**



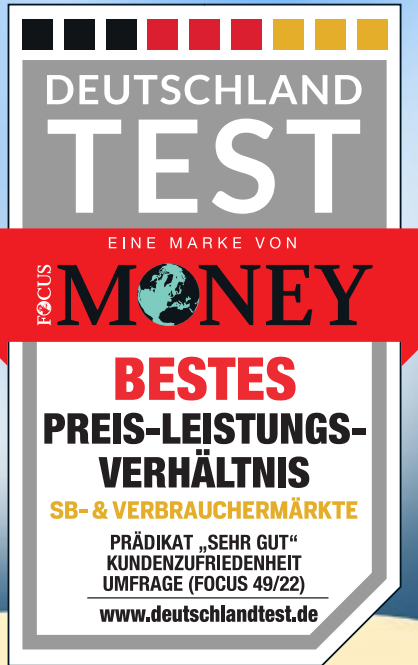
**27751 Delmenhorst-Annenriede** Reinersweg 2 ◆ ● ▲; **27753 Delmenhorst-Ströhen** Stedinger Straße 101 ◆ ● ■ ▼ ▲; **37603 Holzminden** Bülte 4 ◆ ● ■ ▼;

Unsere Frischetheken: Wurst- und Käsetheke ◆ Feinkosttheke ● Fleischtheke ■ Fischtheke ▼ Fisch in Selbstbedienung ▲

\* Aktionsware kann aufgrund begrenzter Vorratsmengen bereits im Laufe des ersten Angebotstages ausverkauft sein. Abgaben nur in haushaltsüblichen Mengen und solange der Vorrat reicht. Alle Artikel ohne Deko. Abbildungen ähnlich. Irrtum vorbehalten. Für Druckfehler keine Haftung. Alle Filialangebote auch unter [filiale.kaufland.de](http://filiale.kaufland.de). • Weitere Informationen zu Produktsiegeln finden Sie unter [kaufland.de/siegel](http://kaufland.de/siegel). • Die blau gekennzeichneten Kaufland Card Preise werden nur bei Vorzeigen der Kaufland Card an der Kasse gewährt. • **Filialangebote:** Kaufland Dienstleistung GmbH & Co. KG, Rötelsstraße 35, 74172 Neckarsulm; Firma und Anschrift unserer Vertriebsgesellschaften finden Sie unter [filiale.kaufland.de](http://filiale.kaufland.de) bei der Filialauswahl oder mittels unserer **Service-Nummer 0800 / 15 28 352**. E-Mail: [kundenmanagement@kaufland.de](mailto:kundenmanagement@kaufland.de). Unser Unternehmen ist bio-zertifiziert durch DE-ÖKO-006 • **Online-Marktplatz-Angebot Verkäufer »Kaufland«:** Kaufland e-commerce GmbH, Stiftsbergstraße 1, 74172 Neckarsulm. • **Druck:** Evers-Druck GmbH, Ernst-Günter-Albers-Straße 13, 25704 Meldorf



# Top Preise! Mehrfach bestätigt.



Weitere Infos unter  
[kaufland.de/auszeichnungen](https://kaufland.de/auszeichnungen)



# KAUFLANDS GRÖSSTE FILIALE:

DER ONLINE-MARKTPLATZ  
**Kaufland.de**



**45  
MIO.  
PRODUKTE**

**24 STUNDEN  
GEÖFFNET**

**5.000 PRODUKT-  
KATEGORIEN**



**kaufland.de**  
SCANN MICH!



# ZEIT FÜR WAS NEUES: DEIN EINSTIEG ZUM AUFSTIEG.

## SICHERE DIR 2023 DEINEN PLATZ IN UNSEREN FILIALEN!

### Ausbildung:

- Verkäufer (m/w/d)
- Verkäufer Frische (m/w/d)
- Kaufmann im Einzelhandel (m/w/d)

### Abiturientenprogramm:

- Kaufmann im Einzelhandel inkl. Handelsfachwirt (m/w/d)

### Duales Studium:

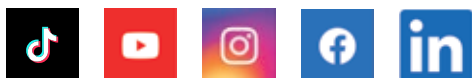
- BWL – Handel, Vertiefung Konsumgüterhandel Filiale (B.A.)/  
Handel Retail Management (B.A.)

### Deine Vorteile:

- ✓ Attraktive Vergütung von **mind. 1.000 € brutto/mtl.** bereits im 1. Jahr
- ✓ Urlaubs- und Weihnachtsgeld sowie sechs Wochen Urlaub im Jahr
- ✓ Intensive fachliche und persönliche Betreuung
- ✓ Sehr gute Übernahmechancen
- ✓ Vielfältige Entwicklungsmöglichkeiten und Karriereperspektiven

Bewirb dich jetzt unter  
[kaufland.de/schueler](https://www.kaufland.de/schueler)

### Folge uns auf:



Alle Angaben zur Vergütung sowie Urlaubs- und Weihnachtsgeld beziehen sich auf den jeweils gültigen Tarifvertrag.

Abbildungen ähnlich. Irrtum vorbehalten. Für Druckfehler keine Haftung. Alle Filialangebote auch unter [filiale.kaufland.de](https://www.filiale.kaufland.de). Weitere Informationen zu Produktsiegeln finden Sie unter [kaufland.de/siegel](https://www.kaufland.de/siegel).